

USER MANUAL

English ----- 04

Deutsch ----- 08

Français ----- 12

Español ----- 16

日本語 ----- 20

PACKAGE



MOUSE x 1

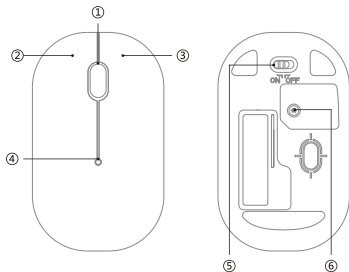


USB Receiver X 1



USER
MANUAL X 1

DIAGRAM



-01-

BUTTON

1. Mouse Wheel
2. Left Button
3. Right Button
4. Mouse Indicator Light
5. Switch Button (in the bottom of the mouse)
6. Bluetooth Pairing Button/ CPI Adjustment Button

TASTE

1. Mousrad
2. Linker Taste
3. Rechte Taste
4. Maus-Kontrollleuchte
5. Schalterknopf (in der Unterseite der Maus)
6. Bluetooth-Kopplungstaste / CPI-Einstelltaste

BOUTON

1. Molette de la souris
2. Bouton gauche
3. Bouton droit
4. Voyant de Souris
5. Bouton de Commutation (dans le bas de la souris)
6. Bouton d'Appairage Bluetooth / Bouton d'Ajustement CPI

-02-

LOS BOTONES

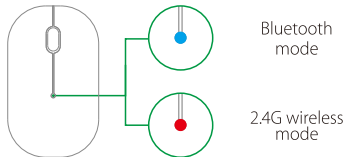
1. Rueda de Ratón
2. Botón Izquierda
3. Botón Derecha
4. Luz Indicadora del Ratón
5. Botón de Cambio (en la parte inferior del ratón)
6. Botón de Emparejamiento de Bluetooth / Botón de Ajuste de CPI

ボタン

1. マウスホイール
2. 左ボタン
3. 右ボタン
4. インジケータライト
5. 電源ボタン（マウス底部）
6. Bluetooth ペアリングボタン/CPI調整ボタン

FEATURES

1. Alternative modes between Bluetooth and 2.4G: Press and hold the left button and scroll button together for three seconds, so as to switch modes between Bluetooth mode and 2.4G wireless mode. The indicator light is blue in Bluetooth mode and red in 2.4G wireless mode.

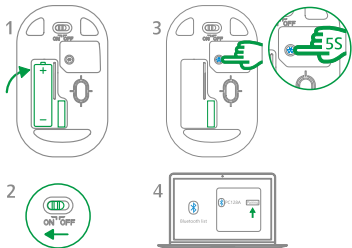


2. It can serve two devices meanwhile: Connect to one computer in Bluetooth mode and connect to the other computer in 2.4G mode. Press and hold the left button and scroll button to control the corresponding computer.
3. Five modes of CPI: Short press the Bluetooth pairing button/ CPI adjustment button to select different modes of CPI (The indicator light flashes once for 800, twice for 1200, three times for 1600, four times for 2000 and five times for 2400. The default mode is 1200)
4. Compatibility: Windows (not all win 7 or under win 7 systems are compatible with Bluetooth mode)/ Mac OS (Mac OS 10 or above is suggested) / Android

OPERATION

I. Bluetooth Mode

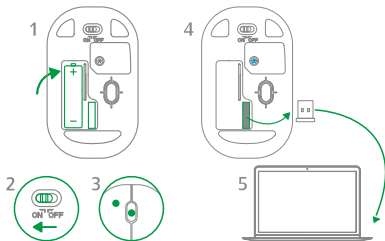
1. Open the battery compartment, insert one AA battery into the mouse in the right direction.
 2. Turn on the switch. When the indicator light is blue and flashes twice, it is in Bluetooth mode.
 3. Long press the Bluetooth pairing button for over five seconds. When the indicator light begins to flash continuously, it enters Bluetooth pairing status.
- Note: If you press the button not long enough (< 5s), the function of the button is to adjust the CPI levels. (Refer to the text below: Five modes of CPI in "Features").
4. Turn on the Bluetooth function of the laptop and search for "PC128A" and click it to pair. It starts to serve when it completes the pairing with the indicator light off.



-05-

II. 2.4G Wireless Mode

1. Open the battery compartment to fetch the USB receiver, and insert one AA battery into the mouse in the right direction.
2. Turn on the switch; Press and hold the left button and scroll button together for three seconds to switch to the other mode. When the indicator light is red and flashes twice, it is in 2.4 G wireless mode.
3. Plug the USB receiver into the computer. It starts to serve when the system installs driver automatically.



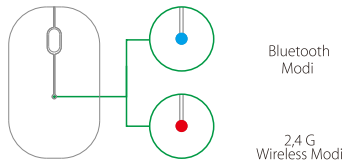
-06-

CONSIDERATION

1. The default mode is the Bluetooth mode for the first use.
2. Bluetooth mode is only available for laptop.
3. The USB receiver is unnecessary in Bluetooth mode.
4. The 2.4 G wireless mode is compatible with laptop computers and desktop computers when the USB receiver is plugged in.
5. Some laptop computers (Win 7 or under Win 7 system) do not support Bluetooth function, because their systems are not compatible. In this case, 2.4 G mode is suggested.
6. Please use AA battery. To avoid corrosiveness, fetch the battery if the mouse will be laid idle for a long time.
7. The 2.4 G wireless transmission is applied in the mouse. To ensure the transmission quality, avoid big obstructions when you use the mouse.

EIGENSCHAFTEN

1. Alternative Modi zwischen Bluetooth und 2.4G: Halten Sie die linke Taste und die Roll-Taste drei Sekunden lang gedrückt, um den Modi zwischen dem Bluetooth und 2.4G-Wireless zu wechseln. Die Anzeigeleuchte ist blau im Bluetooth-Modus und rot im 2,4-G-Wireless-Modus.



2. Es kann zwei Geräte gleichzeitig bedienen: Verbinden Sie sich im Bluetooth-Modus mit einem Computer und anderes im 2.4G-Modus. Halten Sie die linke Taste und die Rollstaste gedrückt, um den entsprechenden Computer zu steuern.
3. Fünf CPI-Modi: Drücken Sie kurz die Bluetooth-Taste / CPI-Einstellungstaste, um verschiedene CPI-Modi zu wählen (Die Anzeigeleuchte blinkt einmal für 800, zweimal für 1200, dreimal für 1600, viermal für 2000 und fünfmal für 2400. Der Standardmodus ist 1200)
4. Kompatibilität: Windows (nicht alle win 7 oder unter win 7 Systeme sind kompatibel mit Bluetooth-Modus) / Mac OS (Mac OS 10 oder höher wird vorgeschlagen) / Android

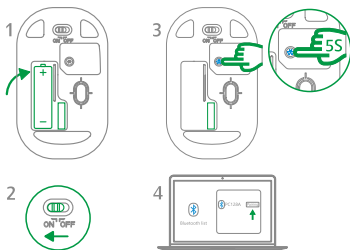
BETRIEB

I. Bluetooth-Modus

1. Öffnen Sie das Batteriefach, legen Sie eine AA-Batterie in die richtige Richtung in die Maus ein.
2. Schalten Sie den Schalter ein. Wenn die Kontrollleuchte **blau** leuchtet und zweimal blinkt, befindet sie sich im **Bluetooth-Modus**.
3. Halten Sie die **Bluetooth-Verbindungstaste länger als 5 Sekunden** gedrückt. Wenn die Anzeigeleuchte **kontinuierlich** zu blinken beginnt, wird der Bluetooth-Paarung-Status aktiviert.

Hinweis: Wenn die Druckzeit zu kurz ist (weniger als 5s), ist die Schaltfläche die CPI-Anpassungsfunktionstaste (Siehe folgendes: Punkt 3. von Eigenschaften)

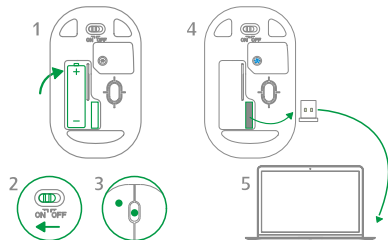
4. Schalten Sie die Bluetooth-Funktion des Laptops ein, suchen Sie nach "PC128A" und klicken Sie darauf, um die Verbindung herzustellen. Es beginnt zu dienen, wenn die Paarung mit Auslöschen der Kontrolllampe beendet hat.



-09-

II.2.4 G Drahtloser Modus

1. Öffnen Sie das Batteriefach, um den USB-Empfänger zu holen, dann legen Sie eine AA-Batterie in die richtige Richtung in die Maus ein.
2. Schalten Sie den Schalter ein. Halten Sie die **linke Taste und Rolltaste gedrückt** für **drei Sekunden** lang zusammen, um in den anderen Modus zu wechseln. Wenn die Anzeigeleuchte **rot leuchtet und zweimal blinkt**, befindet sie sich im 2.4-G-Drahtlosmodus.
3. Stecken Sie den USB-Empfänger in den Computer ein. Es beginnt zu dienen, wenn das System den Treiber automatisch installiert.



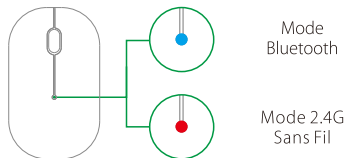
-10-

BERÜCKSICHTIGUNG

1. Der Standardmodus ist der Bluetooth-Modus für die erste Verwendung.
2. Bluetooth Modus ist nur für Laptop verfügbar.
3. Der USB-Empfänger ist im Bluetooth-Modus nicht erforderlich.
4. Der 2.4G-Wireless-Modus ist mit Laptop-Computern und Desktop-Computern kompatibel, wenn der USB-Empfänger angeschlossen ist.
5. Einige Laptops (Windows 7 oder Windows 7) unterstützen die Bluetooth-Funktion nicht, da ihre Systeme nicht kompatibel sind. In diesem Fall wird der 2.4 G-Modus vorgeschlagen.
6. Bitte verwenden Sie eine AA-Batterie. Um Korrosion zu vermeiden, holen Sie die Batterie, wenn die Maus längere Zeit nicht benutzt wird.
7. Die 2.4 G-Funkübertragung wird in der Maus angewendet. Um die Übertragungsqualität zu gewährleisten, vermeiden Sie große Hindernisse, wenn Sie die Maus benutzen.

CARACTÉRISTIQUES

1. Modes alternatifs entre Bluetooth et 2.4G: Appuyez et maintenez le bouton gauche et faites défiler le bouton ensemble pendant trois secondes, afin de changer de mode entre le mode Bluetooth et le mode sans fil 2.4G. Le voyant est bleu en mode Bluetooth et rouge en mode sans fil 2,4 G.



2. Il peut servir deux appareils pendant ce temps: Connectez-vous à un ordinateur en mode Bluetooth et connectez-vous à l'autre ordinateur en mode 2.4G. Appuyez et maintenez le bouton gauche et faites défiler le bouton pour contrôler l'ordinateur correspondant.
3. Cinq modes de CPI: Appuyez brièvement sur le bouton de réglage / CPI pour sélectionner les différents modes de CPI (Le voyant clignote une fois pour 800, deux fois pour 1200, trois fois pour 1600, quatre fois pour 2000 et cinq fois pour 2400 Le mode par défaut est 1200)
4. Compatibilité: Windows (tous les systèmes win 7 ou win 7 ne sont pas compatibles avec le mode Bluetooth) / Mac OS (Mac OS 10 ou supérieur est recommandé) / Android

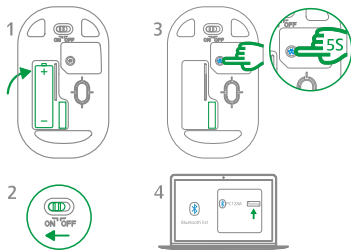
OPÉRATION

I. Bluetooth Mode

1. Ouvrez le compartiment des piles, insérez une pile AA dans la souris dans le bon sens.
2. Activez l'interrupteur. Lorsque le voyant est **bleu et clignote deux fois, il est en mode Bluetooth.**
3. Appuyez longuement sur le **bas du bouton d'appariement Bluetooth 5s** ci-dessus, la lumière commence à **clignoter continuellement** dans l'état d'appairage Bluetooth;

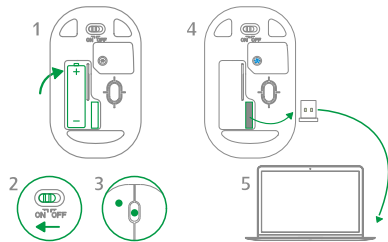
Remarque: Si le temps d'appui long est trop court (moins de 5s), le bouton est le bouton de fonction de réglage CPI (voir le texte suivant: point 3 de la souris).

4. Activez la fonction Bluetooth de l'ordinateur portable et recherchez "PC128A" et cliquez dessus pour l'associer. Il commence à servir quand il termine l'éplucher avec le voyant éteint.



II. 2.4 Mode sans fil G

1. Ouvrez le compartiment des piles pour récupérer le récepteur USB et insérez une pile AA dans la souris dans la direction correcte.
2. Allumez l'interrupteur; Appuyez et maintenez le **bouton gauche et faites défiler le bouton ensemble pendant trois secondes** pour passer à l'autre mode. Lorsque le voyant est **rouge et clignote deux fois**, il est en mode sans fil 2,4 G.
3. Branchez le récepteur USB dans l'ordinateur. Il commence à servir lorsque le système installe le pilote automatiquement.

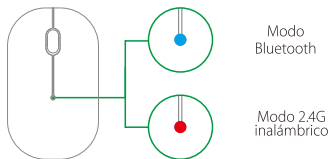


ATTENTION

1. Le mode par défaut est le mode Bluetooth pour la première utilisation.
2. Le mode Bluetooth est seulement disponible pour l'ordinateur portable.
3. Le récepteur USB n'est pas nécessaire en mode Bluetooth.
4. Le mode sans fil 2,4 G est compatible avec les ordinateurs portables et les ordinateurs de bureau lorsque le récepteur USB est branché.
5. Certains ordinateurs portables (Win 7 ou Windows 7) ne supportent pas la fonction Bluetooth, car leurs systèmes ne sont pas compatibles. Dans ce cas, le mode 2,4 G est suggéré.
6. Veuillez utiliser une pile AA. Pour éviter la corrosivité, récupérez la batterie si la souris reste inutilisée pendant longtemps.
7. La transmission sans fil 2,4 G est appliquée dans la souris. Pour assurer la qualité de la transmission, évitez les gros obstacles lorsque vous utilisez la souris.

CARACTERISTICAS

1. Modos alternativos entre Bluetooth y 2.4G: Presione y mantenga presionado el botón izquierdo y el botón de desplazamiento al mismo tiempo durante tres segundos, para cambiar los modos entre el modo Bluetooth y el modo inalámbrico 2.4G. La luz indicadora es azul en modo Bluetooth y roja en modo inalámbrico de 2.4 G.



2. Puede servir dos dispositivos mientras tanto: Conéctese a una computadora en modo Bluetooth y conéctese a la otra computadora en modo 2.4G. Mantenga presionado el botón izquierdo y el botón de desplazamiento para controlar la computadora correspondiente.
3. Cinco modos de CPI: Pulse brevemente el botón de paring Bluetooth / botón de ajuste de CPI para seleccionar diferentes modos de CPI (la luz indicadora parpadea una vez para 800, dos veces para 1200, tres veces para 1600, cuatro veces para 2000 y cinco veces para 2400. el modo predeterminado es 1200)
4. Compatibilidad: Windows (no todos los sistemas win 7 o menores de win 7 son compatibles con el modo Bluetooth) / Mac OS (se sugiere Mac OS 10 o superior) / Android

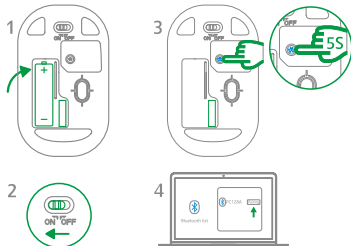
OPERACIÓN

I. Modo de Bluetooth

1. Abra el compartimiento de la batería, inserte una batería AA en el ratón en la dirección correcta.
2. Encienda el interruptor. Cuando la luz indicadora es azul y parpadea dos veces, está en modo Bluetooth.
3. Mantenga presionado el botón de sincronización Bluetooth por más de cinco segundos. Cuando la luz indicadora comienza a parpadear continuamente, ingresa el estado de sincronización Bluetooth.

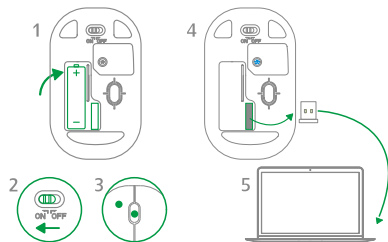
Nota: si el tiempo de pulsación larga es demasiado corto (menos de 5 segundos), el botón es el botón de función de ajuste de CPI (consulte el siguiente texto: punto de función del mouse 3).

4. Encienda la función Bluetooth de la computadora portátil y busque "PC128A" y haga clic para emparejar. Comienza a servir cuando completa el corte con la luz indicadora apagada.



II. Modo Inalámbrico 2.4 G

1. Abra el compartimiento de la batería para buscar el receptor USB, e inserte una batería AA en el ratón en la dirección correcta.
2. Encienda el interruptor; Mantenga presionado el botón izquierdo y el botón de desplazamiento juntos durante tres segundos para cambiar al otro modo. Cuando la luz indicadora está en rojo y parpadea dos veces, está en modo inalámbrico de 2.4 G.
3. Conecte el receptor USB a la computadora. Comienza a servir cuando el sistema instala el controlador automáticamente.

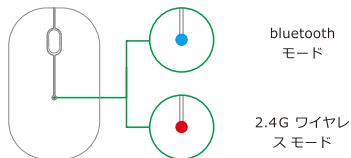


CONSIDERACIÓN

1. El modo predeterminado es el modo Bluetooth para el primer uso.
2. El modo Bluetooth solo está disponible para computadora portátil.
3. El receptor USB no es necesario en el modo Bluetooth.
4. El modo inalámbrico de 2.4 G es compatible con computadoras portátiles y computadoras de escritorio cuando el receptor USB está enchufado.
5. Algunas computadoras portátiles (Win 7 o menos del sistema Win 7) no son compatibles con la función Bluetooth, porque sus sistemas no son compatibles. En este caso, se sugiere el modo 2.4 G.
6. Por favor usa la batería AA. Para evitar la corrosión, busque la batería si el ratón quedará inactivo durante un tiempo prolongado.
7. La transmisión inalámbrica de 2.4 G se aplica en el ratón. Para garantizar la calidad de transmisión, evite las grandes obstrucciones cuando usa el ratón.

特徴

1. bluetooth/2.4Gモード切替：マウスは左ボタンとホイールを3秒と押して、bluetooth/2.4Gワイヤレスモードを切り替えます。Bluetoothモードのインジケータは青です。2.4Gモードのインジケータライトは赤です。

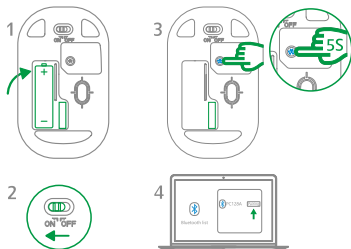


2. 多種類の設備に対応できる：Bluetoothモードでパソコンと接続出来ると同時に、2.4Gワイヤレスモードで他のパソコンと接続できます。CPIボタンを三秒に長く押すと接続モードを切り替えて、別々パソコンをコントロールできます。
3. DPI調節：該当マウスは五段階DPI（800 / 1200 / 1600 / 2000 / 2400）が調節可能です。短くDPIボタンを押すと、インジケータが点滅して対応DPIを表示する）（800:一回と点滅する・1200：二回と点滅する・1600：三回と点滅する・2000：四回と点滅する・2400：五回と点滅するデフォルト：1200）
4. 適用システム：Windows(win7とその以下のシステムでは、Bluetooth接続機能に対応できません)
Mac OS(Mac OS 10.10以上) /Android

使用方法

1. bluetoothモード

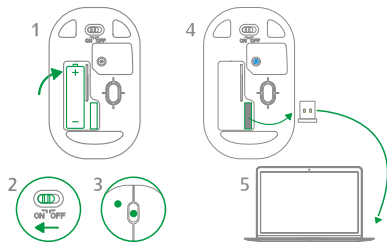
1. 電池カバーを開けて、単三形電池を入れます。
2. マウス底部の電源ボタンを「オン」にして、ライトは青になると、二回と点滅して、bluetoothモードに入ります。
3. 底部のペアリングボタンを長く押しすと、インジケータライトが点滅することが始めます。この時にはペアリング状態に入ります。（ご注意：短く押しすと（5秒以内）、ボタンの機能はCPI調節機能です。文の3をご覧ください）。



4. PCでBluetoothをオンにして、検出可能にします。
BLUETOOTH機器でペアリング（登録）操作を行い、マウスを検索する。PCの検出した機器の一覧【PC128A】と表示されます。画面に表示されている【PC128A】を選び、お互いをペアリング完了した後インジケータが消しされて、使用可能の状態になります。

2. 2.4Gワイヤレスマウス

1. 単三乾電池をマウスに入れます。（*正しい極性でいれてください）、電源のスイッチ「オン」になります。
2. 左ボタンとホイール同時に3秒と長く押しして、電源のインジケータが赤ライトと二回と点滅して、2.4Gワイヤレスモードに入ります。
3. 底部の電池部からレシーバーを取り出して、コンピュータのUSBポートに接続して、システムに自動的にダウンロードした後、マウスがご使用いただけます。



注意事項

1. 初期状態では自動でBluetoothモードに入ります。
2. Bluetoothモードはノートパソコンにしか使えれません。
3. Bluetoothモードを使用するときに、レシーバーはUSBポートに接続の必要がありません。
4. 2.4Gワイヤレス機能はノートパソコンとコンピュータにも使用可能です。レシーバーを差し込むだけで使用可能な状態に入ります。
5. あるノートパソコンはwin7とその以下のシステムでは、Bluetooth接続機能に対応できません、それはシステム本体の互換性がなくなります。2.4Gワイヤレス接続方式を使用してください。
6. 単三形電池を利用してください。。長時間使用しない場合は、電池を取り出して部品を腐しむことを防止します。
7. 本製品は2.4GHz伝送技術を採用し、信号が順調に伝送することのために、大きな障害物に下げてください。

FCC STATEMENT :

This device complies with Part 15 of the FCC Rules. Operation is subject to the following two conditions:

- (1) This device may not cause harmful interference, and
- (2) This device must accept any interference received, including interference that may cause undesired operation.

Warning: Changes or modifications not expressly approved by the party responsible for compliance could void the user's authority to operate the equipment.

NOTE: This equipment has been tested and found to comply with the limits for a Class B digital device, pursuant to Part 15 of the FCC Rules. These limits are designed to provide reasonable protection against harmful interference in a residential installation.

This equipment generates uses and can radiate radio frequency energy and, if not installed and used in accordance with the instructions, may cause harmful interference to radio communications. However, there is no guarantee that interference will not occur in a particular installation. If this equipment does cause harmful interference to radio or television reception, which can be determined by turning the equipment off and on, the user is encouraged to try to correct the interference by one or more of the following measures:

- Reorient or relocate the receiving antenna.

- Increase the separation between the equipment and receiver.

- Connect the equipment into an outlet on a circuit different from that to which the receiver is connected.

- Consult the dealer or an experienced radio/TV technician for help.

RF warning statement:

The device has been evaluated to meet general RF exposure requirement. The device can be used in portable exposure condition without restriction.