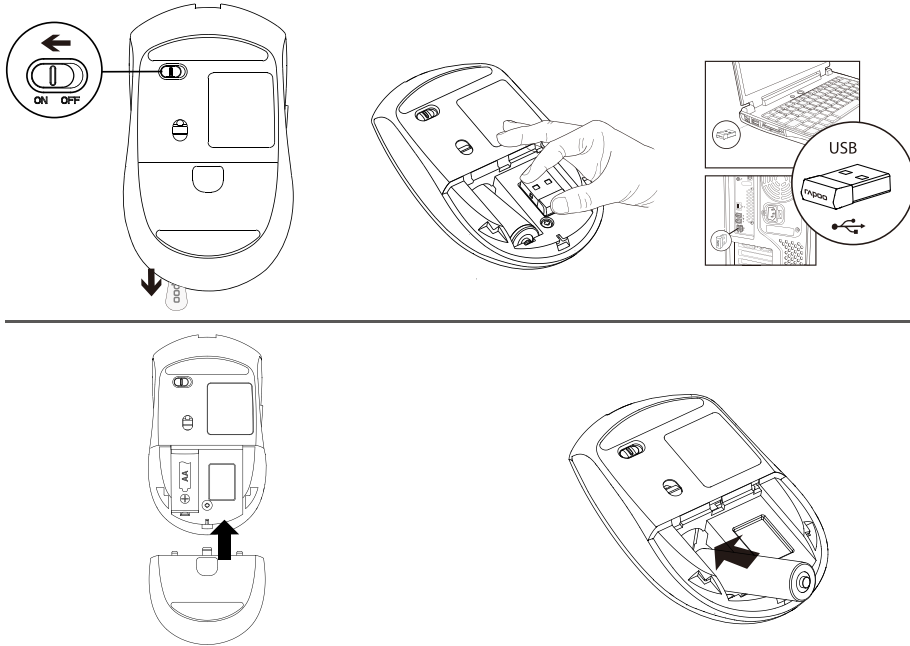


03055B

Quick Start Guide (A.1)



Troubleshooting

See www.rapoo.com for latest FAQs, drivers and quick start guide. For extensive service, register at www.rapoo.com.

Copyright

It is forbidden to reproduce any part of this quick start guide without the permission of Rapoo Technology Co., Ltd.

Safety instructions

Do not open or repair this device. Do not use the device in a damp environment. Clean the device with a dry cloth.

Warranty

The device is provided with two-year limited hardware warranty from the purchase date. Please see www.rapoo.com for more information.

故障分析

請到www.rapoo.com查詢最新常見問題、下載最新的驅動和快速開始指南。如需延長服務，請到www.rapoo.com註冊。

知识产权信息

未經雷柏的許可，禁止复制本快速開始指南的內容。

安全提醒

請不要打開或修理該設備。請不要在潮濕的環境使用該設備。請用干布擦拭該設備。

문제 해결

www.rapoo.com에 가시면 드라이버 및 최신 FAQ, 퀵스타트 가이드를 참조하실 수 있습니다. 더욱 폭 넓은 서비스를 받고 싶다면 www.rapoo.com에 가입하시길 바랍니다.

저작권

Rapoo Technology Co., Ltd.의 허가 없이 본 퀵스타트 가이드의 수정 및 배포를 금지합니다.

안전 지침

이 기기를 직접 분해하거나 수리하지 마십시오. 기기를 습한 환경에서 사용하지 마십시오. 기기를 마른 천으로 닦아주세요.

보증

이 기기는 구매일로부터 2년간의 하드웨어 보증이 제공됩니다. 더욱 자세한 내용은 www.rapoo.com을 참조하십시오.

故障分析

請到www.rapoo.com查詢最新常見問題、下載最新的驅動和快速開始指南。如需延長服務，請到www.rapoo.com註冊。

智慧財產權資訊

未經雷柏的許可，禁止複製本快速開始指南的內容。

安全提醒

請不要打開或修理該設備。請不要在潮濕的環境使用該設備。請用幹布擦拭該設備。

Agent Information

Table with 3 columns: Country or area, Information, Description. Rows for Hongkong, Malaysia, Viet Nam, and 大陆/台/港.

产品中有害物质成分的名称及含量

Table with 2 columns: 有害物质成分名称, 含量. Includes sub-tables for 塑胶, 金属零件, and 橡胶零件.

产品中有害物质成分的名称及含量

Table with 2 columns: 有害物质成分名称, 含量. Includes sub-tables for 塑胶, 金属零件, and 橡胶零件.

NCRC警告

根據加拿大無線電射性電機管理辦法規定：第十二條 經型式認證合格之低功率射頻電機，非經許可，公司、商號或使用者均不得擅自變更頻率、加大功率或變更原設計之特性及功能。

이 기기는 가정용(Home) 전자파 적합기기로서 주요 가정에서 사용하는 것을 목적으로 하며, 모든 지역에서 사용할 수 있습니다.

당회 무선설비는 운용 중 전파혼신 가능성이 있습니다. 리시버는 당회 기기 인증수신 하드웨어 ID 설정이 되어 있습니다.

고객지원센터: 02-711-0077 또는 www.rapoo.co.kr 고객센터

상담시간: 10:00 - 17:00 (월~금요일)



质保条款

本设备提供自购买之日起 2 年的有限产品硬件保修服务，具体详情请查阅 www.rapoo.com。

补偿

在质保期内，您享有以下售后权利 (1) 7天内出现质量问题，根据国家“三包”规定于产品外观与包装完整的情况下，将硬件退还给购买地点或者雷柏指定地点，凭购买的有效凭证，退回您所支付的硬件产品货款。

质保限制

本有限质保不涵盖由于以下原因导致的问题或损坏：(1) 意外事件、误用、操作不当或任何未授权的维修、改装或者拆卸；(2) 操作或维护不当，适用过程中违反产品说明或连接到不适当的电压源；(3) 或者适用并非由雷柏提供的消耗品（如备用电池），但适用法律禁止此类限制的情况除外。

Table with 3 columns: 保修期限, 日期, 维修情况. Rows for 购买日期, 购买地点, 产品序列号, 商品编号, 盖章.

备注：请将各条填写清楚，请勿擅自涂改，并妥善保管好本保修服务卡，以维护您的合法权益。如需服务或有任何疑问，请咨询当地经销商与我们联系。

公司名称：深圳雷柏科技股份有限公司
公司地址：深圳市坪山新区锦绣东路 22 号
公司电话：40088 8877 7788
以上质保信息仅适用于中国大陆

FCC Warning:

Any Changes or modifications not expressly approved by the party responsible for compliance could void the user's authority to operate the equipment.

This device complies with part 15 of the FCC Rules. Operation is subject to the following two conditions:

- (1) This device may not cause harmful interference,
(2) this device must accept any interference received, including interference that may cause undesired operation.
Note: This equipment has been tested and found to comply with the limits for a Class B digital device, pursuant to part 15 of the FCC Rules. These limits are designed to provide reasonable protection against harmful interference in a residential installation.

5601 - 07700 - 222