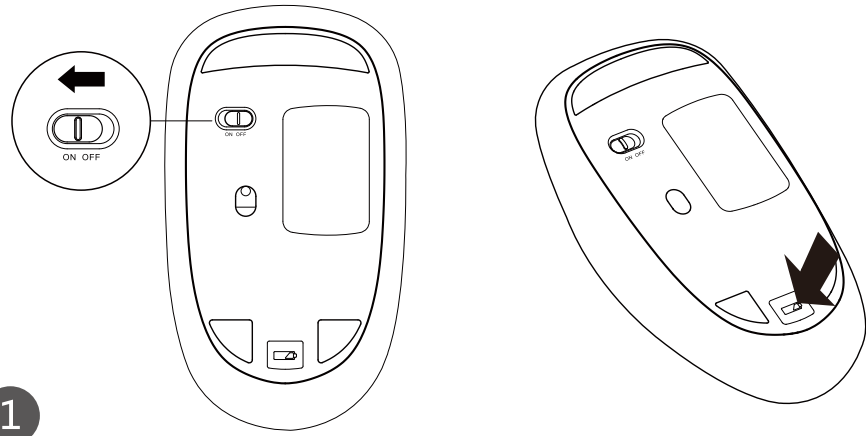


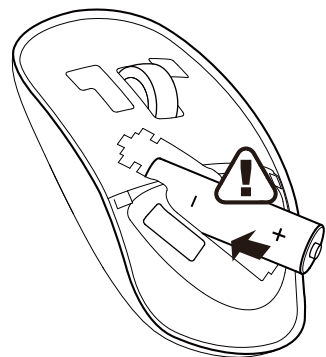
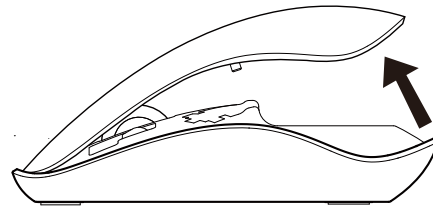
Quick start guide

Wireless Optical Mouse & 2.4G Nano Receiver 3510&03041C

РАРОО

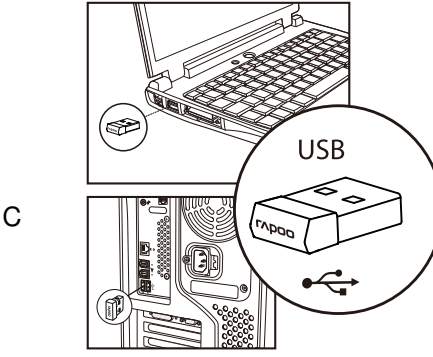


1



2

Plug the receiver into the usb port. The receiver will pair with the mouse/keyboard automatically.



Troubleshooting

See www.rapoo.com for latest FAQs, drivers and quick start guide. For extensive service, register at www.rapoo.com.

Copyright

It is forbidden to reproduce any part of this quick start guide without the permission of Shenzhen Rapoo Technology Co., Ltd.

Safety instructions

Do not open or repair this device. Do not use the device in a damp environment. Clean the device with a dry cloth.

Warranty

The device is provided with two-year limited hardware warranty from the purchase day. Please see www.rapoo.com for more information.

Felsökning

Se www.rapoo.com for for siste svar på spørsmål, drivere og hurtigstartguiden. Registrer deg på www.rapoo.com for utvidet service.

Opphavsrett

Det er forbudt å gjenskape noen del av denne hurtigstartguiden uten tillatelse fra Shenzhen Rapoo Technology Co., Ltd.

Sikkerhetsinstrukser

Ikke åpne eller reparere dette apparatet. Ikke bruk apparatet i et fuktig miljø. Rengjør apparatet med en tørr klut.

Garanti

Apparatet leveres med en to-års begrenset maskinvaregaranti fra kjøpsdato. Se www.rapoo.com for nærmere informasjon.

Debaranee

Consultați www.rapoo.com pentru cele mai recente întrebări frecvente, drivere și ghid de pornire rapidă. Pentru service extins, înregistrați-vă la adresa www.rapoo.com.

Drept de autor

Se interzice reproducerea oricărei părți din acest ghid de pornire rapidă fără permisiunea Shenzhen Rapoo Technology Co., Ltd.

Instrucțiunile de siguranță

Nu deschideți și nu reparați dispozitivul. Nu utilizați dispozitivul întrun mediu umed. Curățați dispozitivul cu o cârpă uscată.

Garantie

Dispozitivul beneficiază de o garanție limitată pentru hardware timp de doi ani de la data achiziționării. Consultați www.rapoo.com pentru informații suplimentare.

Resolução de problemas

Visite www.rapoo.com para consultar as perguntas frequentes, os mais recentes controladores e o guia de consulta rápida. Para obter assistência mais extensa, registre-se em www.rapoo.com.

Direitos de autor

É proibido reproduzir qualquer parte deste guia de consulta rápida sem a permissão da Shenzhen Rapoo Technology Co., Ltd.

Instruções de segurança

Não abra nem efectue reparações a este dispositivo. Não utilize o dispositivo em ambientes húmidos. Utilize um pano seco para limpar o dispositivo.

Garantia

Este dispositivo é fornecido com uma garantia de hardware limitada de dois anos com início no dia da compra. Consulte www.rapoo.com para mais informações.

Επίλυση προβλημάτων

Ανατρέξτε στο www.rapoo.com για τις πιο πρόσφατες συχνές ερωτήσεις (FAQ), τα προγράμματα οδηγίησης και τον οδηγό γρήγορης έναρξης. Για υπηρεσίες επισκευής, δηλώστε το προϊόν στο www.rapoo.com.

Πνευματικό δικαίωμα

Απαγορεύεται η αναπαραγωγή οποιουδήποτε μέρους αυτού του οδηγού γρήγορης χρήσης χωρίς την άδεια της Shenzhen Rapoo Technology Co., Ltd.

Οδηγίες ασφαλείας

Μην ανοίγετε ή επισκευάζετε αυτή τη συσκευή. Μην χρησιμοποιείτε τη συσκευή σε υγρό περιβάλλον. Καθαρίστε τη συσκευή με ένα στεγνό πανί.

Εγγύηση

Η συσκευή παρέχεται με διετή περιορισμένη εγγύηση για το υλικό από την ημερομηνία αγοράς. Για περισσότερες πληροφορίες επισκεφτείτε τη διεύθυνση www.rapoo.com.

Sorun Giderme

En yeni SSS, sürücüler, hızlı başlatma kılavuzu ile ilgili bilgi için: www.rapoo.com.Kapsamlı hizmet için, www.rapoo.com adresinden kaydolun.

Telif Hakkı

Shenzhen Rapoo Technology Co., Ltd.'in izni olmadan bu hızlı başlangıç kılavuzunun herhangi bir bölümünü çoğaltmak yasaktır.

Güvenlik talimatları

Bu aygıtı açmayın ya da onarmayın. Bu aygıtı nemli bir ortamda kullanmayın. Aygıtı kuru bir kumaş parçasıyla temizleyin.

Garanti

İşbu aygıt satın alındığı günden itibaren iki yıl ile sınırlıdır.İrimsiz donanım garantisine sahiptir. Lütfen daha fazla bilgi için, www.rapoo.com adresine başvurun.

Устранение неполадок

Ответы на актуальные вопросы, драйверы и краткое руководство пользователя можно получить на веб-сайте www.rapoo.com. Для эффективного обслуживания зарегистрируйтесь на веб-сайте www.rapoo.com.

Авторское право

Запрещается воспроизведение любой части настоящего краткого руководства без разрешения Shenzhen Rapoo Technology Co., Ltd.

Инструкции по технике безопасности

Не открывайте и не ремонтируйте устройство самостоятельно. Запрещается использовать устройство во влажных местах. Выполняйте очистку устройства сухой тканью.

Гарантия

Данное устройство предоставляется с ограниченной гарантией на аппаратное обеспечение сроком два года со дня покупки. Более подробную информацию можно найти по адресу www.rapoo.com.

Odstraňování problémů

Nejaktuálnější odpovědi na časté dotazy, ovladače a stručná příručka viz www.rapoo.com. Pro rozšíření služeb se zaregistrujte na www.rapoo.com.

Autorská práva

Bez předchozího svolení společnosti Shenzhen Rapoo Technology Co., Ltd je zakázáno reprodukovat jakoukoliv část tohoto stručného návodu.

Bezpečnostní pokyny

Zařízení nedemontujte ani neopravujte. Nepoužívejte zařízení ve vlhkém prostředí. Zařízení čistěte suchým hadříkem.

Záruka

Pro zařízení je poskytována dvouletá omezená záruka na hardware ode dne zakoupení. Další informace viz www.rapoo.com.

Hibakeresés

A legújabb GYIK, illesztőprogramok és gyors üzembé helyezési útmutató megtalálható a www.rapoo.com oldalon. Bővebb szolgáltatásokért regisztráljon a www.rapoo.com oldalon.

Szerzői jog

Tilos a gyors üzembé helyezési útmutató bármely részét sokszorosítani a Shenzhen Rapoo Technology Co., Ltd. engedélye nélkül.

Biztonsági óvintézkedések

Ne nyissa fel, és ne próbálja egyedül megjavítani a készüléket. Ne használja az eszközt párás környezetben. Az eszközt száraz kendővel tisztítsa.

Jótállás

Az eszközre két éves korlátozott hardvergarancia érvényes, amely a vásárlás napjától lép életbe. További információkért keresse fel a következő címet: www.rapoo.com.

Отстраняване на неизправности

Вижте www.rapoo.com за последните въпроси и отговори, драйвери и ръководство за бърз старт. За допълнителни услуги трябва да се регистрирате на адрес www.rapoo.com.

Авторски права

Забранява се възпроизвеждането на която и да е част от това ръководство за бърз старт без позволение на Shenzhen Rapoo Technology Co., Ltd.

Инструкции за безопасност

Не отваряйте и не ремонтирате това устройство. Не използвайте устройството в среда с висока влажност. Устройството да се почиства със сухо парче плат.

Гаранция

Устройството се предоставя с двугодишна ограничена гаранция, считано от датата на покупка. Вижте www.rapoo.com за повече информация.

Törkeotsing

KKK, draiverid ja lühijuhendi leiate aadressil www.rapoo.com. Taisteenduse saamiseks registreeruge aadressil www.rapoo.com.

Autorioigused

Selle lühijuhendi mis tahes osa kopeerimine ilma ettevõtte Shenzhen Rapoo Technology Co., Ltd.loata on keelatud.

Ohutusjuhised

Ärge avage ega remontige seadet. Ärge kasutage seadet suure niiskuse keskkonnas.Puhastage seadet ainult kuiva lapiga.

Garantii

Seadmel on kahe-aastane piiratud garantii, mis hõlmab riistvara ja hakkab kehtima ostukuupäevast. Täiendavat teavet vt aadressil www.rapoo.com.

Rešavanje problema

Pogledajte www.rapoo.com za najnovija česta postavljena pitanja, draivere i priručnik za brzo startovanje. Za opširnije informacije, registrujte se na www.rapoo.com.

Kopiranje

Zabranjeno je reprodukovati bilo koji deo ovog priručnika za brzo startovanje bez odobrenja Shenzhen Rapoo Technology Co., Ltd.

Sigurnosna uputstva

Ne otvarajte niti popravljajte ovaj uređaj. Ovaj uređaj nemojte koristiti u vlažnoj sredini. Uređaj čistite suvom krpom.

Garancija

Ovaj uređaj važi dvogodišnja garancija na hardver od dana kupovine. Za više informacija pogledajte www.rapoo.com.

Odpravljanje težav

Najnovější pogosta vprašanja, gonilnike in vodič za hiter začetek najdete na www.rapoo.com. Za razširjene storitve se registrirajte na www.rapoo.com.

Avtorske pravice

Reproduciranje kategorija koli dela tega hitrega vodiča brez dovoljenja podjetja Shenzhen Rapoo Technology Co., Ltd. je prepovedano.

Varnostna navodila

Ne odpirajte ali popravljajte te naprave. Ne uporabljajte je v vlažnem okolju.Napravo čistite s suho krpo.

Garancija

Za napravo dve leti od datuma nakupa velja omejena garancija na strojno opremo. Več informacij poiščite na www.rapoo.com.

Dépannage

Consultez www.rapoo.com pour les toutes dernières questions, les pilotes et le guide de démarrage rapide. Pour des services étendus, s'inscrire sur www.rapoo.com.

Droit réservés

Il est interdit de reproduire une quelconque partie de ce guide de démarrage rapide sans la permission de Shenzhen Rapoo Technology Co., Ltd.

Consignes de sécurité

Ne pas ouvrir ou réparer cet appareil. Ne pas utiliser l'appareil dans un environnement humide.Nettoyer l'appareil avec un chiffon sec.

Garantie

L'appareil est fourni avec deux ans de garantie matérielle limitée à compter du jour d'achat. Merci de consulter www.rapoo.com pour plus d'informations.

Solucionar problemas

Consulte la página web www.rapoo.com para obtener la información más reciente en lo que a preguntas más frecuentes, controladores y guía de inicio rápido se refiere.Para obtener un servicio amplio, regístrese en www.rapoo.com.

Copyright

Está terminantemente prohibido reproducir cualquier parte de esta guía de inicio rápido sin el consentimiento de Shenzhen Rapoo Technology Co., Ltd.

Instrucciones de seguridad

No abra ni repare este dispositivo. No utilice el dispositivo en un entorno húmedo. Limpie el dispositivo con un paño seco.

Garantía

El dispositivo se proporciona con una garantía de hardware limitada de dos años a partir de la fecha de compra. Consulte la dirección www.rapoo.com para obtener más información.

בעיות פתרון

להודעת מנהלי עדכונים, לראיות www.rapoo.com בקר בכנות ותשובות ולמדריך מהיר. לקבלת שירות מוקדם, הירשם בכנות www.rapoo.com.

יזורים זכויות

אין להפיק מחדש כל חלק ממדריך מהיר זה מבלי לקבל רשות מ Shenzhen Rapoo Technology Co., Ltd.

בטיחות הוראות

אין לפנות או לתקן מכשיר זה. אין להשתמש במכשיר בסביבה בה רמת הלחות גבוהה. נקה את המכשיר בעזרת מטלית יבשה.

אחריות

על שנתיים למשך מגובלת אחריות עם מסופק הכשיר בקר, מסופק לפרטים. המכירה מתאריך הוצ' הומורה www.rapoo.com.

Fajfinding

Se www.rapoo.com for de sidste FAQs, drivere og kom hurtigt i gang guide. For omfattende service, registrer på www.rapoo.com.

Copyright

Det er forbudt at reproducere enhver del af den Kom hurtig i gang guide uden tilladelse fra Shenzhen Rapoo Technology Co., Ltd.

Sikkerhedsinstruktioner

Du må ikke åbne eller forsøge at reparere denne enhed. Brug ikke denne enhed i fugtige omgivelser.Rengør enheden med en blød klud.

Garanti

Denne enhed er forsynet med to års garanti fra købsdatoen. Se venligst www.rapoo.com for mere information.

Traucéjumnovērsana

Skatīt www.rapoo.com jaunākās atbildes uz jautājumiem, dzīpus un ātrās palaišanas palīgu. Plašākiem pakalpojumiem reģistrējieties šeit: www.rapoo.com.

Autoritēstības

Aizliegts reproducēt jebkuru daļu no šīs ātrās palaišanas rokasgrāmatas bez Shenzhen Rapoo Technology Co., Ltd. atļaujas.

Drōšības instrukcija

Neatveriet vai neremontējiet šo ierīci. Nelietojiet šo ierīci liela mitruma apstākļos. Tīriet ierīci ar sausu drāniņu.

Garantija

Šai ierīcei ir ierobežota divu dažu garantija no iegādes dienas. Sīkāku informāciju skatiet šeit: www.rapoo.com.

Felsökning

Se www.rapoo.com för de senaste vanligaste återkommande frågorna, drivrutiner och snabbstartguide. För utökad service,registrera på www.rapoo.com.

Upphovsrätt

Det är förbjudet att reproducera någon del av denna snabbstartguide utan tillåtelse av Shenzhen Rapoo Technology Co., Ltd.

Säkerhetsinstruktioner

Öppna inte eller reparera denna enhet. Använd inte enheten i en fuktig miljö.Rengör endast enheten med en torr trasa.

Garranti

Enheten har en tvåårig begränsad hårdvarugaranti från inköpsdatumet. Se www.rapoo.com för ytterligare information.

Rozwiązanie problemów

Sprawdź www.rapoo.com w celu uzyskania najnowszego FAQ, sterowników i instrukcji szybkiego uruchamiania. W celu uzyskania rozszerzonej usługi należy się zarejestrować pod adresem www.rapoo.com.

Prawa autorskie

Zabrania się powielania jakichkolwiek części tej skróconej instrukcji obsługi, bez zgody Shenzhen Rapoo Technology Co., Ltd.

Instrukcje bezpieczeństwa

Nie należy otwierać lub naprawiać tego urządzenia. Nie należy używać tego urządzenia w wilgotnym środowisku. Urządzenie należy czyścić suchą szmatką.

Gwarancja

To urządzenie jest dostarczane z dwuletnią, ograniczoną gwarancją, obowiązującą od daty zakupienia. Dalsze informacje można sprawdzić pod adresem www.rapoo.com.

Risoluzione dei problemi

Consultare www.rapoo.com per le FAQ, driver e guide rapide più aggiornate.Per maggiore as www.rapoo.com.

Copyright

È vietato riprodurre qualsiasi parte della presente guida rapida senza l'autorizzazione di Shenzhen Rapoo Technology Co., Ltd.

Istruzioni sulla sicurezza

Non aprire o tentare di riparare il dispositivo. Non utilizzare il dispositivo in ambienti umidi.Pulire il dispositivo con un panno asciutto.

Garanzia

Il dispositivo viene fornito con due anni di garanzia hardware limitata a parite dalla data di acquisto. Per ulteriori informazioni consultare www.rapoo.com.

FCC Warning:

Any Changes or modifications not expressly approved by the party responsible for compliance could void the user's authority to operate the equipment. This device complies with part 15 of the FCC Rules. Operation is subject to the following two conditions:

(1) This device may not cause harmful interference, and (2) this device must accept any interference received, including interference that may cause undesired operation. Note: This equipment has been tested and found to comply with the limits for a Class B digital device, pursuant to part 15 of the FCC Rules. These limits are designed to provide reasonable protection against harmful interference in a residential installation. This equipment generates, uses and can radiate radio frequency energy and, if not installed and used in accordance with the instructions, may cause harmful interference to radio communications. However, there is no guarantee that interference will not occur in a particular installation. If this equipment does cause harmful interference to radio or television reception, which can be determined by turning the equipment off and on, the user is encouraged to try to correct the interference by one or more of the following measures:

- Reorient or relocate the receiving antenna.
- Increase the separation between the equipment and receiver.
- Connect the equipment into an outlet on a circuit different from that to which the receiver is connected.
- Consult the dealer or an experienced radio/TV technician for help.

For France only

Par la présente, le retailer - SANGHA déclare que l'appareil [RAPOO 3510 Plus Souris Optique sans Fil] est conforme aux exigences essentielles et aux autres dispositions pertinentes de la directive 1999/5/CE.

Pour vous procurer une copie de la déclaration de conformité il faut adresser un courrier à l'adresse suivant en précisant le ou les produits dont vous désirez obtenir les déclarations de conformité : SANGHA France 219 Avenue de Provence 13730 Saint Victoret

