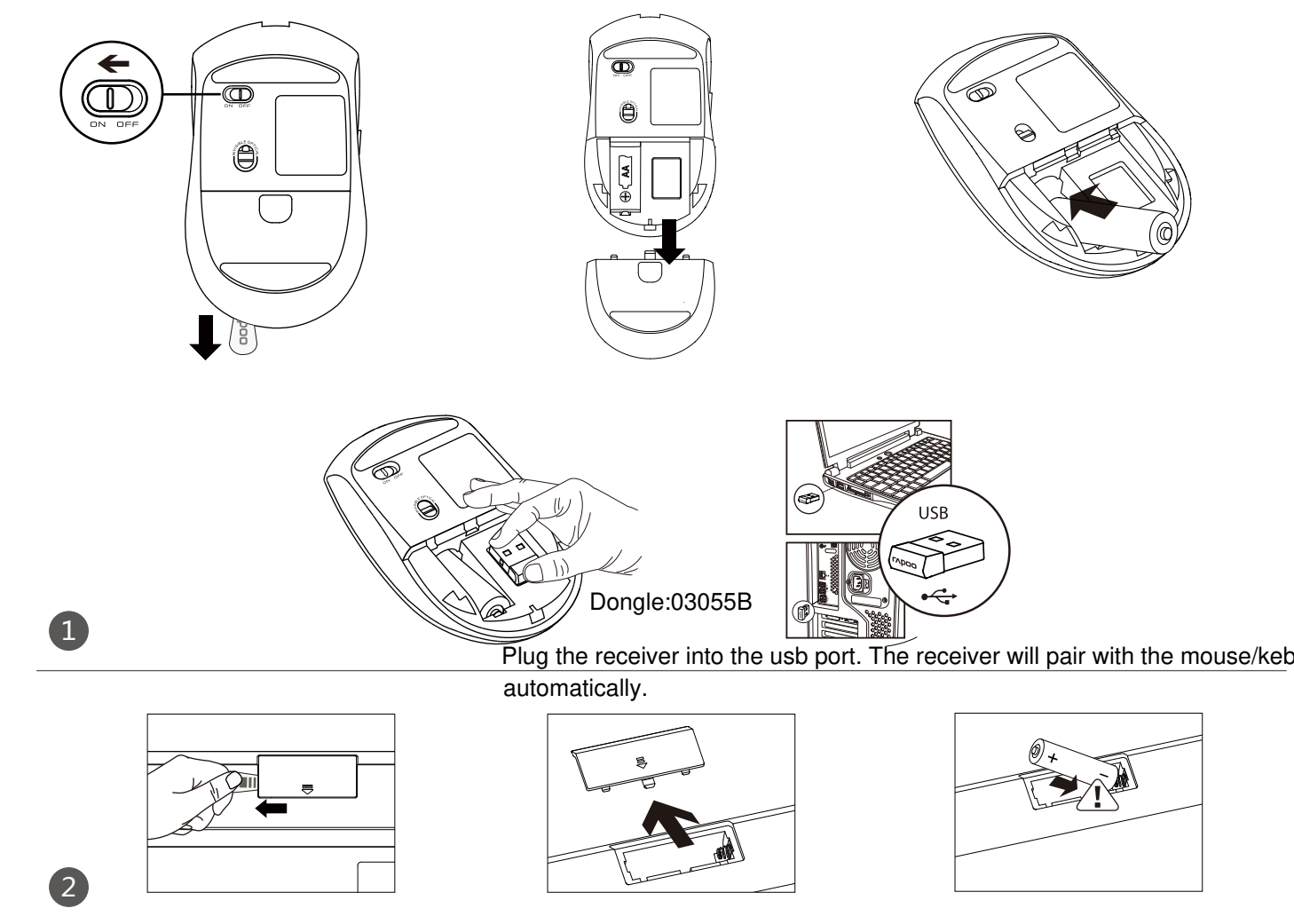


Quick Start Guide
Wireless Optical Mouse & Keyboard & 2.4G Nano Receiver 7200P&8200P&03055B

РАРОО



1 Plug the receiver into the usb port. The receiver will pair with the mouse/keyboard automatically.

2

Troubleshooting
See www.rapoo.com for latest FAQs, drivers and quick start guide. For extensive service, register at www.rapoo.com.

Copyright
It is forbidden to reproduce any part of this quick start guide without the permission of Shenzhen Rapoo Technology Co., Ltd.

Safety instructions
Do not open or repair this device. Do not use the device in a damp environment. Clean the device with a dry cloth.

Warranty
This device is provided with two-year limited hardware warranty from the purchase day. Please see www.rapoo.com for more information.

Felsöking
See www.rapoo.com for for latest FAQs, drivers and quick start guide. For extensive service, register at www.rapoo.com for detailed service.

Opphavsrett
Det er forbudt å gjenskape noen del av denne hurtigstartguiden uten tillatelse fra Shenzhen Rapoo Technology Co., Ltd.

Sikkerhetsinstruksjoner
Ikke åpne eller reparere dette apparatet. Ikke bruk apparatet i et fuktig miljø. Rengjør apparatet med en tørt klut.

Garanti
Apparatet leveres med en to-års begrenset maskinvaregaranti fra kjøpsdato. Se www.rapoo.com for mer detaljerte opplysninger.

Depanarea
Consultaj www.rapoo.com pentru oada mai recente întrebări frecvente, drivere și ghid de pornire rapidă. Pentru servicii extinse, înregistrați-vă la adresa www.rapoo.com.

Drept de autor
Se interzice reproducerea oricărei părți din acest ghid de pornire rapidă fără permisiunea Shenzhen Rapoo Technology Co., Ltd.

Instrucțiuni de siguranță
Nu deschideți și nu reparați dispozitivul. Nu utilizați dispozitivul într-un mediu umed. Curățați dispozitivul cu o cârpă uscată.

Garantie
Dispozitivul beneficiază de o garanție limitată pentru hardware timp de doi ani de la data achiziționării. Consultați www.rapoo.com pentru informații suplimentare.

Resolução de problemas
Visite www.rapoo.com para consultar as perguntas frequentes, os mais recentes controladores e o guia de consulta rápida. Para obter assistência mais extensa, registre-se em www.rapoo.com.

Direitos de autor
É proibido reproduzir qualquer parte deste guia de consulta rápida sem a permissão da Shenzhen Rapoo Technology Co., Ltd.

Instruções de segurança
Não abra nem efectue reparações a este dispositivo. Não utilize o dispositivo em ambientes húmidos. Utilize um pano seco para limpar o dispositivo.

Garantia
Este dispositivo é fornecido com uma garantia de hardware limitada de dois anos com início no dia da compra. Consulte www.rapoo.com para mais informações.

Επιλυση προβλημάτων
Ανατρέξτε στο www.rapoo.com για τις πιο πρόσφατες ερωτήσεις συχνών ερωτήσεων (FAQ), τα πιο πρόσφατα οδηγία, οδηγό για την έναρξη, οδηγό χρήσης, και τον οδηγό για την έναρξη. Για υπηρεσίες πελάτη, δηλώστε το προϊόν στο www.rapoo.com.

Πνευματικό δικαίωμα
Απαγορεύεται η αναπαραγωγή ή οποιαδήποτε μίμηση αυτού του οδηγού χρήσης, χωρίς την άδεια της Shenzhen Rapoo Technology Co., Ltd.

Οδηγίες ασφαλείας
Μην ανοίγετε ή επικολλάτε αυτή τη συσκευή. Μη χρησιμοποιείτε τη συσκευή σε υγρό περιβάλλον. Καθαρίστε τη συσκευή με ένα στεγνό πανί.

Εγγύηση
Η συσκευή παρέχεται με διετή μηχανολογική εγγύηση για το οποίο αυτό που περιγράφεται στην ενότητα «Παραπομπές πληροφοριών πελάτη» της διεύθυνσης www.rapoo.com.

Sorun Giderme
En yeni SSS, sorularınız, hızlı başlangıç kılavuzu ile ilgili bilgi için www.rapoo.com adresindeki en güncel sorularımıza bakın. Daha fazla soru için, www.rapoo.com adresinden kaydolun.

Telif hakkı
Shenzhen Rapoo Technology Co., Ltd'in izni olmadan bu hızlı başlangıç kılavuzunu herhangi bir bölümlünü çoğaltılmak yasaktır.

Güvenlik talimatları
Bu aygıtı açmayın ya da onarmayın. Bu aygıtı nemli bir ortamda kullanmayın. Aygıtı kuru bir kumaş parçasıyla temizleyin.

Garanti
İşbu aygıt satın alındığı gündün itibaren iki yıl ile sınırlanmış bir mekanik garantiye sahiptir. Lütfen daha fazla bilgi için www.rapoo.com adresine başvurun.

Устранение неполадок
Отыщите на актуальном веб-сайте, драйверы и краткое руководство пользователя можно получить на веб-сайте www.rapoo.com. Для предоставления обширных услуг зарегистрируйтесь на веб-сайте [www.rapoo.com](http://www.rapoo.com.</p><p>Авторское право
Запрещается воспроизведение любой части настоящего краткого руководства. Запрещается воспроизведение любой части настоящего краткого руководства.</p><p>Инструкции по технике безопасности
Не открывайте и не ремонтируйте устройство самостоятельно. Запрещается использовать устройство во влажных местах. Вытирайте устройство сухой тканью.</p><p>Гарантия
Данное устройство предоставляется с ограниченной гарантией на аппаратное обеспечение сроком два года со дня покупки. Более подробную информацию можно найти по адресу <a href=).

Odstránování problémů
Nejaktualnější odpovědi na časté dotazy, odkazy a stručná příručka se www.rapoo.com. Pro rozšířené služby se zaregistrujte na [www.rapoo.com](http://www.rapoo.com.</p><p>Autorská práva
Bez předchozího svolení společnosti Shenzhen Rapoo Technology Co., Ltd. je zakázáno reprodukovat jakoukoli část tohoto stručného návodu.</p><p>Bezpečnostní pokyny
Zařízení nesmíte ani opravovat, ani reparaovat. Nepoužívejte zařízení ve vlhkém prostředí. Zařízení čistěte suchým hadříkem.</p><p>Závěrka
Pro zajištění poskytování služeb omezená záruka na hardware o dva roky od data zakoupení. Další informace viz <a href=).

Hibakeresés
A legújabb GYK, vezérlőprogramok és gyors indítási kézikönyv útmutató megtekinthető a www.rapoo.com oldalon. Bővebb szolgáltatásokért regisztráljon a www.rapoo.com oldalon.

Szerzői jog
Tilos a gyors indítási kézikönyv bármely részét sokszorosítani a Shenzhen Rapoo Technology Co., Ltd. engedélye nélkül.

Biztonsági óvintézkedések
Ne nyissa fel, és ne próbálja egyedül megjavítani a készüléket. Ne használja az eszközt nedves környezetben. Az eszközt csak száraz kendővel tisztítsa.

Jelölések
Az eszközt két éves korlátozott hardvergaranciával érvényes, amely a készülék megvásárlásának napjától kezdődik. További információkért keresse fel a következő címet: www.rapoo.com.

Отстраняване на неизправности
Вижте www.rapoo.com за последните въпроси и отговори, драйвери и ръководство за бърз старт. За допълнителни услуги трябва да се регистрирате на адрес www.rapoo.com.

Авторски права
Забранява се възпроизвеждането на която и да е част от това ръководство за бърз старт без позволение на Shenzhen Rapoo Technology Co., Ltd.

Инструкции за безопасност
Не открийте и не ремонтирайте това устройство. Не използвайте устройството в околности с висока влажност. Устройството да се почиства със сухо парче плат.

Гарантия
Устройството се предоставя с двугодишна ограничена гаранция, считано от датата на покупка. Вижте www.rapoo.com за повече информации.

Törkötesing
Kézd a legújabb FAQ, driverek és gyors start útmutatóért a www.rapoo.com oldalon. Tágabb szolgáltatásokért regisztráljon az www.rapoo.com oldalon.

Autortársas
A készülék másolatok készítését és a Shenzhen Rapoo Technology Co., Ltd. írásbeli engedélye nélkül a felhasználók számára nem engedélyezett.

Chuangshijuhied
Árge avage ege remontije seadet. Árge kasulage seadet suure niakusega keskkonnas.Puhastage seadet ainult kuiva lapiga.

Garanti
Seadmel on kahe-aastane piiratud garanti, mis hõlmab riistvara ja hõldeb kahtlase ostukvaliteetvást. Täiendavat teavet v aadressil www.rapoo.com.

Rešavanje problema
Pogledajte www.rapoo.com za najnovija često postavljana pitanja, drivere i priručnik za brzo startovanje. Za opširnije informacije, registrujte se na www.rapoo.com.

Kopiranje
Zabranjeno je reprodukovati bilo koji deo ovog priručnika za brzo startovanje bez odobrenja Shenzhen Rapoo Technology Co., Ltd.

Bezbednosna uputstva
Ne otvarajte niti popravljajte ovaj uređaj. Ovaj uređaj nemojte koristiti u vlažnoj sredini. Uređaj čistite suvom krpom.

Garancija
Uz uređaj važi dvogodišnja garancija na hardver od dana kupovine. Za više informacija pogledajte www.rapoo.com.

Održavanje težav
Najnovija pogosta vprašanja, gonilnike in vodici za hitar začetek najdete na www.rapoo.com. Za razširjene storitve se registrirajte na www.rapoo.com.

Autorske pravice
Reproduciranje katerega koli dela tega hitrega vodica brez dovoljenja podjetja Shenzhen Rapoo Technology Co., Ltd. je prepovedano.

Varnostna navodila
Nikoli ne odpirajte ali popravlajte. Izdelka ne uporabljajte v vlažnem okolju. Izdelček očistite s suho krpom.

Garancija
Za napravo dve leti od datuma nakupa velja omejena garancija na strojno opremo. Več informacij poiščite na www.rapoo.com.

Dépannage
Consultez www.rapoo.com pour les toutes dernières questions, les pilotes et le guide de démarrage rapide. Pour des services étendus, s'inscrire sur www.rapoo.com.

Droit réservés
Il est interdit de reproduire une quelconque partie de ce guide de démarrage rapide sans la permission de Shenzhen Rapoo Technology Co., Ltd.

Consignes de sécurité
Ne pas ouvrir ou réparer cet appareil. Ne pas utiliser l'appareil dans un environnement humide. Nettoyer l'appareil avec un chiffon sec.

Garantie
L'appareil est fourni avec deux ans de garantie matérielle limitée à compter du jour d'achat. Merci de consulter www.rapoo.com pour plus d'informations.

Solucionar problemas
Consulte la página web www.rapoo.com para obtener la información más reciente en lo que a preguntas más frecuentes, controladores y guía de inicio rápido se refiere. Para obtener un servicio amplio, registre en www.rapoo.com.

Copyright
Esas estrictamente prohibido reproducir cualquier parte de esta guía de inicio rápido sin el consentimiento de Shenzhen Rapoo Technology Co., Ltd.

Instrucciones de seguridad
No abra ni repare este dispositivo. No utilice el dispositivo en un entorno húmedo. Limpie el dispositivo con un paño seco.

Garantía
El dispositivo se proporciona con una garantía de hardware limitada de dos años a partir de la fecha de compra. Consulte la dirección www.rapoo.com para obtener más información.

תורנו בעת
לצורך תורנו, עדיכ מ, לטאלות ושונות תורנו ר מור ר בקר בכנות. לקבלת תורנו מוקי, ורעם תכנות.

זכות יוצרים
אין לרבוט, מורו או ליתר מורו ל מלן חומר זה מבלי לתת רשות מ מורנו Rapoo Technology Co., Ltd.

הוראות ביטחון
אין ליתוח או לתוק מוקי זה, אין להשתוח במקסימל סביבה רוחות רחות גרות. קנו את התקנית בצורתו המקורי ואלוה.

אחריות
מכשיר מסוג זה מתארם קטלן מוקי שומעם ר שומרו, הוח מחזורי המכיר המכיר מסוג זה בכנות.

Fejlfinding
Szűrd a legújabb FAQ, drivere og kom hurtig i gang guide. For omfattende service, registrer på www.rapoo.com.

Copyright
Det er forbudt at reproducere enhver del af den Kom hurtig i gang guide uden tilladelse fra Shenzhen Rapoo Technology Co., Ltd.

Sikkerhedsinstruktioner
Du må ikke åbne eller forsøge at reparere denne enhed. Brug ikke denne enhed i fugtige omgivelser. Rengør enheden med en blød klud.

Garanti
Denne enhed er forsynet med to års garanti fra købsdatoen. Se venligst www.rapoo.com for mere information.

Traucijumovēršana
Skatīt www.rapoo.com jaunākās atbildes uz jautājumiem, dzinus un ātrās palāšanas palīgu. Plašākiem pakalpojumiem reģistrējieties šeit www.rapoo.com.

Autortiesības
Atļaušana ir reproducēt jebkuru daļu no šīs ātras palāšanas rokasgrāmatas bez Shenzhen Rapoo Technology Co., Ltd. atļaujas.

Drošības instrukcijas
Nesāvēt vai nemontēt šo ierīci. Nelietojiet šo ierīci tieši mitruma apstākļos. Tīriet ierīci ar sausu drāniņu.

Garantija
Šai ierīcī ir ierobežota divu gadu garantija no iegādes dienas. Sīkāku informāciju skatiet šeit www.rapoo.com.

Felsöking
Se www.rapoo.com för de senaste vanligaste återkommande frågorna, drivrutiner och snabbstartguide. För utökad service, registrera på www.rapoo.com.

Upphovsrätt
Det är förbjudet att reproducera någon del av denna snabbstartguide utan tillåtelse av Shenzhen Rapoo Technology Co., Ltd.

Säkerhetsinstruktioner
Ta inte isär eller reparera denna produkt. Använd inte produkten i våta miljöer. Rengör produkten med en torr trasa.

Garanti
Enheten har en tvåårig begränsad hårdvarugaranti från inköpsdatumet. Se www.rapoo.com för ytterligare information.

Rozwiązanie problemów
Sprawdź www.rapoo.com w celu uzyskania najnowszych FAQ, sterowników i instrukcji szybkiego uruchamiania. W celu uzyskania rozszerzonej usługi należy się zarejestrować pod adresem www.rapoo.com.

Prawa autorskie
Reprodukowanie jakiegokolwiek części tej skróconej instrukcji obsługi, bez zgody Shenzhen Rapoo Technology Co., Ltd.

Instrukcje bezpieczeństwa
Nie należy otwierać lub naprawiać tego urządzenia. Nie należy używać tego urządzenia w wilgotnym środowisku. Urządzenie należy czyścić suchą szmatką.

Gwarancja
Za urządzenie dwa lata od daty zakupu, włącznie ograniczoną gwarancją, obowiązującą od daty zakupu. Další informace možná najdete pod adrese www.rapoo.com.

Risoluzione dei problemi
Consultare www.rapoo.com per le FAQ, driver e guide rapide più aggiornate. Per maggiori servizi www.rapoo.com.

Copyright
È vietato riprodurre qualsiasi parte della presente guida rapida senza l'autorizzazione di Shenzhen Rapoo Technology Co., Ltd.

Istruzioni sulla sicurezza
Non aprire o tentare di riparare il dispositivo. Non utilizzare il dispositivo in ambienti umidi. Pulire il dispositivo con un panno asciutto.

Garanzia
Il dispositivo viene fornito con due anni di garanzia hardware limitata a partire dalla data di acquisto. Per ulteriori informazioni consultare www.rapoo.com.

Problemen oplossen
Raadpleeg www.rapoo.com voor de actuele FAQs, stuurprogramma's en snelstart-handleiding. Registreer voor uitgebreide service op www.rapoo.com.

Copyright
Het is verboden om, zonder toestemming van Shenzhen Rapoo Technology Co., Ltd. enig deel van deze snstart-handleiding te reproduceren.

Veiligheidsinstructies
Dit toestel mag u niet openen of repareren. Gebruik het toestel niet in een vochtige omgeving. Reinig het product met een droge doek.

Garantie
Het toestel wordt met een tweejarige beperkte hardware-garantie vanaf de aankoopdatum geleverd. Raadpleeg www.rapoo.com voor meer informatie.

FCC Warning:
Any Changes or modifications not expressly approved by the party responsible for compliance could void the user's authority to operate the equipment.
This device complies with part 15 of the FCC Rules. Operation is subject to the following two conditions:
(1) This device may not cause harmful interference.
(2) This device must accept any interference received, including interference that may cause undesired operation.
Note: This equipment has been tested and found to comply with the limits for a Class B digital device, pursuant to part 15 of the FCC Rules. These limits are designed to provide reasonable protection against harmful interference in a residential installation.
This equipment generates, uses and can radiate radio frequency energy and, if not installed and used in accordance with the instructions, may cause harmful interference to radio communications. However, there is no guarantee that interference will not occur in a particular installation.
If this equipment does cause harmful interference to radio or television reception, which can be determined by turning the equipment off and on, the user is encouraged to try to correct the interference by one or more of the following measures:
—Reorient or relocate the receiving antenna.
—Increase the separation between the equipment and receiver.
—Connect the equipment into an outlet on a circuit different from that to which the receiver is connected.
—Consult the dealer or an experienced radio/TV technician for help.

