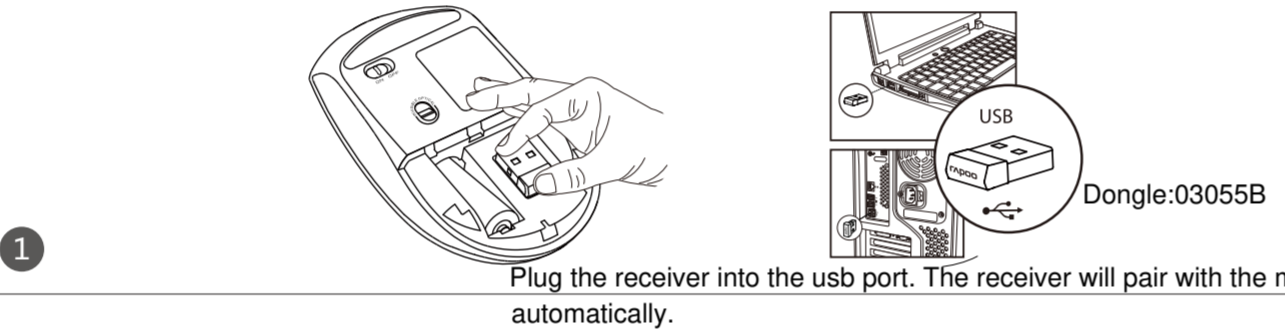
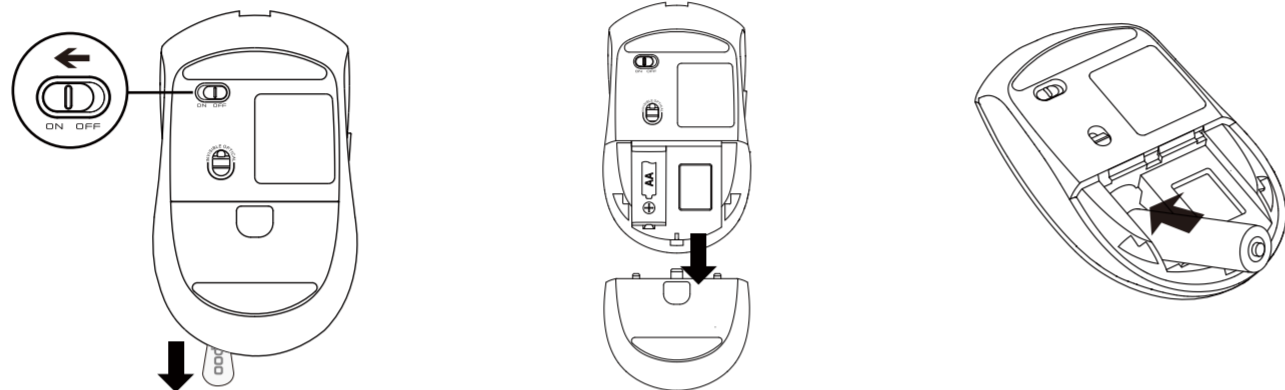


## Quick Start Guide

Wireless Multimedia Keyboard & Wireless Optical Mouse & 2.4G Nano Receiver 8200P&7200P&03055B

# РАРОО



**Troubleshooting**  
See [www.rapoo.com](http://www.rapoo.com) for latest FAQs, drivers and quick start guide. For extensive service, register at [www.rapoo.com](http://www.rapoo.com).

**Copyright**  
It is forbidden to reproduce any part of this quick start guide without the permission of Shenzhen Rapoo Technology Co., Ltd.

**Safety instructions**  
Do not open or repair this device. Do not use the device in a damp environment. Clean the device with a dry cloth.

**Warranty**  
The device is provided with two-year limited hardware warranty from the purchase day. Please see [www.rapoo.com](http://www.rapoo.com) for more information.

**Felsikning**  
See [www.rapoo.com](http://www.rapoo.com) for for latest FAQs, drivers and quick start guide. For extensive service, register at [www.rapoo.com](http://www.rapoo.com).

**Opphavsrett**  
Det er forbudt å gjenskape noen del av denne hurtigstartguiden uten tillatelse fra Shenzhen Rapoo Technology Co., Ltd.

**Sikkerhetsinstruksjoner**  
Ikke åpne eller reparer dette apparatet. Ikke bruk apparatet i et fuktig miljø. Rengjør apparatet med en tørt klut.

**Garanti**  
Apparatet leveres med en to-års begrenset maskinvaregaranti fra kjøpsdato. Se [www.rapoo.com](http://www.rapoo.com) for nærmere informasjon.

**Depanarea**  
Consulte [www.rapoo.com](http://www.rapoo.com) pentru cele mai recente întrebări frecvente, drivere și ghid de pornire rapidă. Pentru servicii extinse, înregistrați-vă la adresa [www.rapoo.com](http://www.rapoo.com).

**Drept de autor**  
Se interzice reproducerea oricărei părți din acest ghid de pornire rapidă fără permisiunea Shenzhen Rapoo Technology Co., Ltd.

**Instrucțiuni de siguranță**  
Nu deschideți și nu reparați dispozitivul. Nu utilizați dispozitivul într-un mediu umed. Curățați dispozitivul cu o cârpă uscată.

**Garantie**  
Dispozitivul beneficiază de o garanție limitată pentru hardware timp de doi ani de la data achiziționării. Consultați [www.rapoo.com](http://www.rapoo.com) pentru informații suplimentare.

**Resolução de problemas**  
Visite [www.rapoo.com](http://www.rapoo.com) para consultar as perguntas frequentes, os mais recentes controladores e o guia de consulta rápida. Para obter assistência mais extensa, registre-se em [www.rapoo.com](http://www.rapoo.com).

**Direitos de autor**  
É proibido reproduzir qualquer parte deste guia de consulta rápida sem a permissão da Shenzhen Rapoo Technology Co., Ltd.

**Instruções de segurança**  
Não abra nem efectue reparações a este dispositivo. Não utilize o dispositivo em ambientes húmidos. Utilize um pano seco para limpar o dispositivo.

**Garantia**  
Este dispositivo é fornecido com uma garantia de hardware limitada de dois anos com início no dia da compra. Consulte [www.rapoo.com](http://www.rapoo.com) para mais informações.

**Επιλογή προβλημάτων**  
Ανατρέξτε στο [www.rapoo.com](http://www.rapoo.com) για τις πιο πρόσφατες ερωτήσεις συχνών προβλημάτων, οδηγούς και οδηγό γρήγορης αναζήτησης. Για περισσότερες πληροφορίες, εγγραφείτε στο [www.rapoo.com](http://www.rapoo.com).

**Πνευματικά δικαιώματα**  
Απαγορεύεται η αναπαραγωγή οποιαδήποτε μέρους αυτού του οδηγού χρήσης, χωρίς την άδεια της Shenzhen Rapoo Technology Co., Ltd.

**Οδηγίες ασφαλείας**  
Μην ανοίγετε ή επιχειρείτε αυτή τη συσκευή. Μην χρησιμοποιείτε τη συσκευή σε υγρό περιβάλλον. Καθαρίστε τη συσκευή με ένα στεγνό πανί.

**Εγγύηση**  
Η συσκευή παρέχεται με δίμηνη περιορισμένη εγγύηση για το υλικό από την ημερομηνία αγοράς. Για περισσότερες πληροφορίες, εγγραφείτε τη διεύθυνση [www.rapoo.com](http://www.rapoo.com).

**Sorun Giderme**  
En yeni SSS, soruclarinizi, hakti baslamaya kilmakuzla ile ilgili bagli icin [www.rapoo.com](http://www.rapoo.com) adresine bakiniz. Daha detayli bilgi icin [www.rapoo.com](http://www.rapoo.com) adresinden kaydolun.

**Telif hakları**  
Shenzhen Rapoo Technology Co., Ltd'in izni olmadan bu huzun baslamaya haklarini kullanmayin. Bu dokümanı yayinlamak yasaktir.

**Güvenlik talimatları**  
Bu aygıtı açmayın ya da onarmayın. Bu aygıtı nemli bir ortamda kullanmayın. Aygıtı kuru bir kumaş parçasıyla temizleyin.

**Garanti**  
İşbu aygıtı satın aldıgımdı günden itibaren iki yıl ile sınırlıdır. İstediğim de iki an de la date d'acquisition. Consultez [www.rapoo.com](http://www.rapoo.com) pour plus d'informations.

**Устранение неполадок**  
Открыть на актуальные вопросы, драйверы и краткое руководство пользователя можно перейти на веб-сайте [www.rapoo.com](http://www.rapoo.com). Для расширенного обслуживания зарегистрируйтесь на веб-сайте [www.rapoo.com](http://www.rapoo.com).

**Авторское право**  
Запрещается воспроизведение любой части настоящего краткого руководства. Запрещается воспроизведение любой части настоящего краткого руководства.

**Инструкции по технике безопасности**  
Не открывайте и не ремонтируйте устройство самостоятельно. Запрещается использовать устройство во влажных местах. Вытирайте устройство чистой сухой тканью.

**Гарантия**  
Данное устройство предоставляется с ограниченной гарантией на аппаратное обеспечение сроком два года со дня покупки. Более подробную информацию можно найти по адресу [www.rapoo.com](http://www.rapoo.com).

**Autorská práva**  
Bez předchozího svolení společnosti Shenzhen Rapoo Technology Co., Ltd. je zakázáno reprodukovat jakoukoliv část tohoto stručného návodu.

**Bezpečnostní pokyny**  
Zařízení nesmíte nikdy opravovat. Nepoužívejte zařízení ve vlhkém prostředí. Zařízení čistěte suchým hadříkem.

**Záruka**  
Pro zařízení je poskytována omezená omezená záruka na hardware dvě roky od data zakoupení. Další informace viz [www.rapoo.com](http://www.rapoo.com).

**Hibakeresés**  
A legújabb SSS, kérdéseit, hakti baslamaya kilmakuzla ile ilgili bagli icin [www.rapoo.com](http://www.rapoo.com) adresine bakiniz. Daha detayli bilgi icin [www.rapoo.com](http://www.rapoo.com) adresinden kaydolun.

**Szerzői jog**  
Tilos e gyonr lezomb helyezése útmutató bármely részét sokszorosítani a Shenzhen Rapoo Technology Co., Ltd. engedélye nélkül.

**Biztonsági óvintézkedések**  
Ne nyissa fel, és ne próbálja egyedül megoldani a készüléket. Ne használja az eszközt párában környezetben. Az eszközt száraz kendővel tisztítsa.

**Garancia**  
Az eszközt két éves korlátozott hardvergaranciával érkeztetjük, amely a vásárlás napjától kezdődik. További információkért keresse fel a következő címet: [www.rapoo.com](http://www.rapoo.com).

**Отстраняване на неизправности**  
Вижте [www.rapoo.com](http://www.rapoo.com) за последните въпроси и отговори, драйвери и ръководство за бърз старт. За допълнителни услуги трябва да се регистрирате на адрес [www.rapoo.com](http://www.rapoo.com).

**Авторски права**  
Забранява се възпроизвеждането на която и да е част от това ръководство за бърз старт без позволение на Shenzhen Rapoo Technology Co., Ltd.

**Инструкции за безопасност**  
Не отваряйте и не ремонтирате това устройство. Не използвайте устройството в околности с висока влажност. Устройството да се почиства със сухо парче плат.

**Гарантия**  
Устройството се предоставя с двугодишна ограничена гаранция, считано от датата на покупка. Вижте [www.rapoo.com](http://www.rapoo.com) за повече информации.

**Törköelésing**  
Kérdéseit és a legújabb leletei címet [www.rapoo.com](http://www.rapoo.com) Törköelésing Kérdéseit és a legújabb leletei címet [www.rapoo.com](http://www.rapoo.com) Törköelésing Kérdéseit és a legújabb leletei címet [www.rapoo.com](http://www.rapoo.com)

**Autortörköelésing**  
Száraz kézi tisztításra és a legújabb leletei címet [www.rapoo.com](http://www.rapoo.com) Törköelésing Kérdéseit és a legújabb leletei címet [www.rapoo.com](http://www.rapoo.com)

**Ohvissutrustukció**  
Az eszköz nem szabad felbontani. Ne használja az eszközt párában környezetben. Az eszközt száraz kendővel tisztítsa.

**Rešavanje problema**  
Pogledajte [www.rapoo.com](http://www.rapoo.com) za najnovija često postavljana pitanja, drivere i priručnik za brzo startovanje. Za opširnije informacije, registrujte se na [www.rapoo.com](http://www.rapoo.com).

**Kopiranje**  
Zabranjeno je reprodukovati bilo koji deo ovog priručnika za brzo startovanje bez odobrenja Shenzhen Rapoo Technology Co., Ltd.

**Bezbednosna uputstva**  
Ne otvarajte ni popravljajte ovaj uređaj. Ovaj uređaj nemojte koristiti u vlažnoj sredini. Uređaj čistite suvom krpom.

**Garancija**  
Ovaj uređaj nudi dvogodišnju garanciju na hardver od dana kupovine. Za više informacija pogledajte [www.rapoo.com](http://www.rapoo.com).

**Održavanje težav**  
Najnovija pogosta vprašanja, gonilnike in vodici za hitar začetek iskanja na [www.rapoo.com](http://www.rapoo.com). Za razširjeno obsežne servise, registrirajte se na [www.rapoo.com](http://www.rapoo.com).

**Autorske pravice**  
Reproduciranje kalendara bilo dela tega hitrega vodiča brez dovoljenja podjetja Shenzhen Rapoo Technology Co., Ltd. je prepovedano.

**Varnostna navodila**  
Nikoli ne odpirajte ali popravlajte. Izdelka ne uporabljajte v vlažnem okolju. Izdelček očistite s suho krpjo.

**Garancija**  
Za napravo dve leti od datuma nakupa velja omejena garancija na napravo. Več informacij poiščite na [www.rapoo.com](http://www.rapoo.com).

**Dépannage**  
Consulte [www.rapoo.com](http://www.rapoo.com) pour les toutes dernières questions, les pilotes et le guide de démarrage rapide. Pour des services étendus, s'inscrire sur [www.rapoo.com](http://www.rapoo.com).

**Droit réservés**  
Il est interdit de reproduire une quelconque partie de ce guide de démarrage rapide sans la permission de Shenzhen Rapoo Technology Co., Ltd.

**Consignes de sécurité**  
Ne pas ouvrir ou réparer cet appareil. Ne pas utiliser l'appareil dans un environnement humide. Nettoyer l'appareil avec un chiffon sec.

**Garantie**  
L'appareil est fourni avec deux ans de garantie matérielle limitée à compter du jour d'achat. Merci de consulter [www.rapoo.com](http://www.rapoo.com) pour plus d'informations.

**Solucionar problemas**  
Consulte la página web [www.rapoo.com](http://www.rapoo.com) para obtener la información más reciente en lo que a preguntas más frecuentes, controladores y guía de inicio rápido se refiere. Para obtener un servicio amplio, regístrese en [www.rapoo.com](http://www.rapoo.com).

**Copyright**  
Esta herramienta prohíbe reproducir cualquier parte de esta guía de inicio rápido sin el consentimiento de Shenzhen Rapoo Technology Co., Ltd.

**Instrucciones de seguridad**  
No abra ni repare este dispositivo. No utilice el dispositivo en un entorno húmedo. Limpie el dispositivo con un paño seco.

**Garantía**  
El dispositivo se proporciona con una garantía de hardware limitada de dos años a partir de la fecha de compra. Consulte la dirección [www.rapoo.com](http://www.rapoo.com) para obtener más información.

**Problemen oplossen**  
Raadpleeg [www.rapoo.com](http://www.rapoo.com) voor de actuele FAQs, stuurprogramma's en snelstart-handleiding. Registreer voor uitgebreide service op [www.rapoo.com](http://www.rapoo.com).

**Copyright**  
Het is verboden om, zonder de toestemming van Shenzhen Rapoo Technology Co., Ltd. enig deel van deze snelstart-handleiding te reproduceren.

**Veiligheidsinstructies**  
Dit toestel mag u niet openen of repareren. Gebruik het toestel niet in een vochtige omgeving. Reinig het product met een droge doek.

**Garantie**  
Het toestel wordt met een tweejarige beperkte hardware-garantie vanaf de aankoopdatum geleverd. Raadpleeg [www.rapoo.com](http://www.rapoo.com) voor meer informatie.

**FCC Warning**  
Any Changes or modifications not expressly approved by the party responsible for compliance could void the user's authority to operate the equipment. This device complies with part 15 of the FCC Rules. Operation is subject to the following two conditions: (1) This device may not cause harmful interference. (2) This device must accept any interference received, including interference that may cause undesired operation.

**Fejfning**  
Začiatok [www.rapoo.com](http://www.rapoo.com) for de sidste FAQs, drivere og kom hurtig i gang guide. For omfattende service, registrer på [www.rapoo.com](http://www.rapoo.com).

**Copyright**  
Det er forbudt at reproducere enhver del af den Kom hurtig i gang guide uden tilladelse fra Shenzhen Rapoo Technology Co., Ltd.

**Sikkerhedsinstruktioner**  
Du må ikke åbne eller forsøge at reparere denne enhed. Brug ikke denne enhed i fugtige omgivelser. Rengør enheden med en blød klud.

**Garanti**  
Denne enhed er forsynet med to års garanti fra købsdatoen. Se venligst [www.rapoo.com](http://www.rapoo.com) for mere information.

**Traucijumovieršana**  
Skatīt [www.rapoo.com](http://www.rapoo.com) jaunākās atbildes uz jautājumiem, dzinju un ātrās palaišanas palīgu. Plašākiem pakalpojumiem reģistrējieties šeit: [www.rapoo.com](http://www.rapoo.com).

**Autortiesības**  
Zabranjeno je reprodukcija bilo kojeg dijela ovog vodiča za brzi početak rada bez dopuštenja tvrtke Shenzhen Rapoo Technology Co., Ltd.

**Ohvissutrustukció**  
Az eszköz nem szabad felbontani. Ne használja az eszközt párában környezetben. Az eszközt száraz kendővel tisztítsa.

**Rešavanje problema**  
Pogledajte [www.rapoo.com](http://www.rapoo.com) for de senaste vanligsten återkommande frågorna, drivrutiner och snabbstartsguide. För utökad service, registrera på [www.rapoo.com](http://www.rapoo.com).

**Kopiering**  
Zabranjeno je reproducirati bilo koji dio ovog vodiča za brzo startovanje bez odobrenja Shenzhen Rapoo Technology Co., Ltd.

**Bezbednosna uputstva**  
Nemojte otvarati ili popravljati ovaj uređaj. Ovaj uređaj nemojte koristiti u vlažnoj sredini. Uređaj čistite suvom krpom.

**Garancija**  
Ovaj uređaj nudi dvogodišnju garanciju na hardver od dana kupovine. Za više informacija pogledajte [www.rapoo.com](http://www.rapoo.com).

**Održavanje težav**  
Najnovija pogosta vprašanja, gonilnike in vodici za hitar začetek iskanja na [www.rapoo.com](http://www.rapoo.com). Za razširjeno obsežne servise, registrirajte se na [www.rapoo.com](http://www.rapoo.com).

**Autorske pravice**  
Reproduciranje kalendara bilo dela tega hitrega vodiča brez dovoljenja podjetja Shenzhen Rapoo Technology Co., Ltd. je prepovedano.

**Varnostna navodila**  
Nikoli ne odpirajte ali popravlajte. Izdelka ne uporabljajte v vlažnem okolju. Izdelček očistite s suho krpjo.

**Garancija**  
Za napravo dve leti od datuma nakupa velja omejena garancija na napravo. Več informacij poiščite na [www.rapoo.com](http://www.rapoo.com).

**Dépannage**  
Consulte [www.rapoo.com](http://www.rapoo.com) pour les toutes dernières questions, les pilotes et le guide de démarrage rapide. Pour des services étendus, s'inscrire sur [www.rapoo.com](http://www.rapoo.com).

**Droit réservés**  
Il est interdit de reproduire une quelconque partie de ce guide de démarrage rapide sans la permission de Shenzhen Rapoo Technology Co., Ltd.

**Consignes de sécurité**  
Ne pas ouvrir ou réparer cet appareil. Ne pas utiliser l'appareil dans un environnement humide. Nettoyer l'appareil avec un chiffon sec.

**Garantie**  
L'appareil est fourni avec deux ans de garantie matérielle limitée à compter du jour d'achat. Merci de consulter [www.rapoo.com](http://www.rapoo.com) pour plus d'informations.

**Solucionar problemas**  
Consulte la página web [www.rapoo.com](http://www.rapoo.com) para obtener la información más reciente en lo que a preguntas más frecuentes, controladores y guía de inicio rápido se refiere. Para obtener un servicio amplio, regístrese en [www.rapoo.com](http://www.rapoo.com).

**Copyright**  
Esta herramienta prohíbe reproducir cualquier parte de esta guía de inicio rápido sin el consentimiento de Shenzhen Rapoo Technology Co., Ltd.

**Instrucciones de seguridad**  
No abra ni repare este dispositivo. No utilice el dispositivo en un entorno húmedo. Limpie el dispositivo con un paño seco.

**Garantía**  
El dispositivo se proporciona con una garantía de hardware limitada de dos años a partir de la fecha de compra. Consulte la dirección [www.rapoo.com](http://www.rapoo.com) para obtener más información.

**Problemen oplossen**  
Raadpleeg [www.rapoo.com](http://www.rapoo.com) voor de actuele FAQs, stuurprogramma's en snelstart-handleiding. Registreer voor uitgebreide service op [www.rapoo.com](http://www.rapoo.com).

**Copyright**  
Het is verboden om, zonder de toestemming van Shenzhen Rapoo Technology Co., Ltd. enig deel van deze snelstart-handleiding te reproduceren.

**Veiligheidsinstructies**  
Dit toestel mag u niet openen of repareren. Gebruik het toestel niet in een vochtige omgeving. Reinig het product met een droge doek.

**Garantie**  
Het toestel wordt met een tweejarige beperkte hardware-garantie vanaf de aankoopdatum geleverd. Raadpleeg [www.rapoo.com](http://www.rapoo.com) voor meer informatie.

**FCC Warning**  
Any Changes or modifications not expressly approved by the party responsible for compliance could void the user's authority to operate the equipment. This device complies with part 15 of the FCC Rules. Operation is subject to the following two conditions: (1) This device may not cause harmful interference. (2) This device must accept any interference received, including interference that may cause undesired operation.

**Vianetsintä**  
Käyttö ohjeet löydät kysymykset, tiedot ohjaimista ja pikaopas osoitteesta [www.rapoo.com](http://www.rapoo.com). Rekisteröi laajennettua palvelua varten osoitteeseen [www.rapoo.com](http://www.rapoo.com).

**Tekijänoikeudet**  
On kiellettyä monistaa mitään tämän pikaoppaan osaa ilman Shenzhen Rapoo Technology Co., Ltd:n kirjallista lupaa.

**Tärkeää turvallisuusohjeita**  
Älä avaa tämän laitteen koteloa tai yritä korjata laitteita itse. Älä käytä laitetta kosteassa ympäristössä. Puhdista laite kuivalla liinalla.

**Takuu**  
Tällä laitteella on kahden vuoden rajoitettu laitelaitetakuu ostopäivämäärästä alkaen. Katso lisätietoja osoitteesta [www.rapoo.com](http://www.rapoo.com).

**Ostokilanjan poisteko**  
Napojen ohjeet ja tieto postattavista kysymyksistä, ajurilaite-ohjelmista ja nopeasta palautuksesta löydät sivustolta [www.rapoo.com](http://www.rapoo.com). Lisäksi voit saada laajennettua palvelua varten rekisteröityä sivustolle [www.rapoo.com](http://www.rapoo.com).

**Autorska prava**  
Zabranjeno je reproducirati bilo kojeg dijela ovog vodiča za brzi početak rada bez dopuštenja tvrtke Shenzhen Rapoo Technology Co., Ltd.

**Ohvissutrustukció**  
Az eszköz nem szabad felbontani. Ne használja az eszközt párában környezetben. Az eszközt száraz kendővel tisztítsa.

**Rešavanje problema**  
Pogledajte [www.rapoo.com](http://www.rapoo.com) za najnovija često postavljana pitanja, drivere i priručnik za brzo startovanje. Za opširnije informacije, registrujte se na [www.rapoo.com](http://www.rapoo.com).

**Kopiranje**  
Zabranjeno je reproducirati bilo koji dio ovog vodiča za brzo startovanje bez odobrenja Shenzhen Rapoo Technology Co., Ltd.

**Bezbednosna uputstva**  
Ne otvarajte ni popravljajte ovaj uređaj. Ovaj uređaj nemojte koristiti u vlažnoj sredini. Uređaj čistite suvom krpom.

**Garancija**  
Ovaj uređaj nudi dvogodišnju garanciju na hardver od dana kupovine. Za više informacija pogledajte [www.rapoo.com](http://www.rapoo.com).

**Održavanje težav**  
Najnovija pogosta vprašanja, gonilnike in vodici za hitar začetek iskanja na [www.rapoo.com](http://www.rapoo.com). Za razširjeno obsežne servise, registrirajte se na [www.rapoo.com](http://www.rapoo.com).

**Autorske pravice**  
Reproduciranje kalendara bilo dela tega hitrega vodiča brez dovoljenja podjetja Shenzhen Rapoo Technology Co., Ltd. je prepovedano.

**Varnostna navodila**  
Nikoli ne odpirajte ali popravlajte. Izdelka ne uporabljajte v vlažnem okolju. Izdelček očistite s suho krpjo.

**Garancija**  
Za napravo dve leti od datuma nakupa velja omejena garancija na napravo. Več informacij poiščite na [www.rapoo.com](http://www.rapoo.com).

**Dépannage**  
Consulte [www.rapoo.com](http://www.rapoo.com) pour les toutes dernières questions, les pilotes et le guide de démarrage rapide. Pour des services étendus, s'inscrire sur [www.rapoo.com](http://www.rapoo.com).

**Droit réservés**  
Il est interdit de reproduire une quelconque partie de ce guide de démarrage rapide sans la permission de Shenzhen Rapoo Technology Co., Ltd.

**Consignes de sécurité**  
Ne pas ouvrir ou réparer cet appareil. Ne pas utiliser l'appareil dans un environnement humide. Nettoyer l'appareil avec un chiffon sec.

**Garantie**  
L'appareil est fourni avec deux ans de garantie matérielle limitée à compter du jour d'achat. Merci de consulter [www.rapoo.com](http://www.rapoo.com) pour plus d'informations.

**Solucionar problemas**  
Consulte la página web [www.rapoo.com](http://www.rapoo.com) para obtener la información más reciente en lo que a preguntas más frecuentes, controladores y guía de inicio rápido se refiere. Para obtener un servicio amplio, regístrese en [www.rapoo.com](http://www.rapoo.com).

**Copyright**  
Esta herramienta prohíbe reproducir cualquier parte de esta guía de inicio rápido sin el consentimiento de Shenzhen Rapoo Technology Co., Ltd.

**Instrucciones de seguridad**  
No abra ni repare este dispositivo. No utilice el dispositivo en un entorno húmedo. Limpie el dispositivo con un paño seco.

**Garantía**  
El dispositivo se proporciona con una garantía de hardware limitada de dos años a partir de la fecha de compra. Consulte la dirección [www.rapoo.com](http://www.rapoo.com) para obtener más información.

**Problemen oplossen**  
Raadpleeg [www.rapoo.com](http://www.rapoo.com) voor de actuele FAQs, stuurprogramma's en snelstart-handleiding. Registreer voor uitgebreide service op [www.rapoo.com](http://www.rapoo.com).

**Copyright**  
Het is verboden om, zonder de toestemming van Shenzhen Rapoo Technology Co., Ltd. enig deel van deze snelstart-handleiding te reproduceren.

**Veiligheidsinstructies**  
Dit toestel mag u niet openen of repareren. Gebruik het toestel niet in een vochtige omgeving. Reinig het product met een droge doek.

**Garantie**  
Het toestel wordt met een tweejarige beperkte hardware-garantie vanaf de aankoopdatum geleverd. Raadpleeg [www.rapoo.com](http://www.rapoo.com) voor meer informatie.

**FCC Warning**  
Any Changes or modifications not expressly approved by the party responsible for compliance could void the user's authority to operate the equipment. This device complies with part 15 of the FCC Rules. Operation is subject to the following two conditions: (1) This device may not cause harmful interference. (2) This device must accept any interference received, including interference that may cause undesired operation.



Made in China