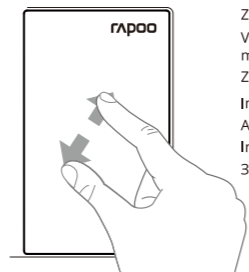
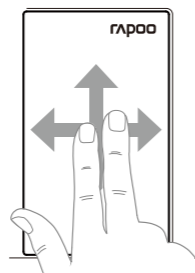
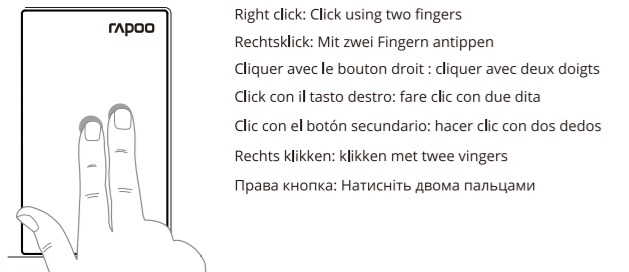
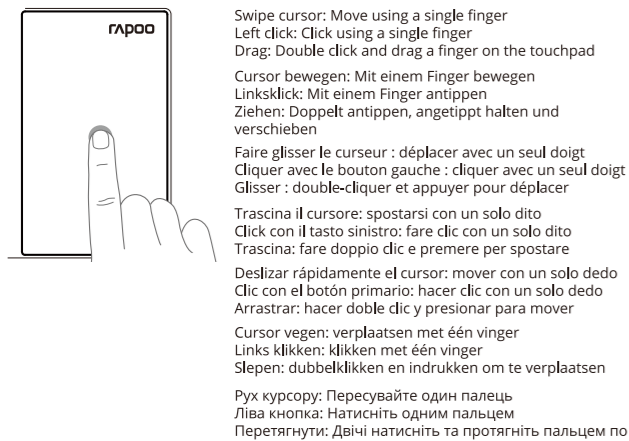
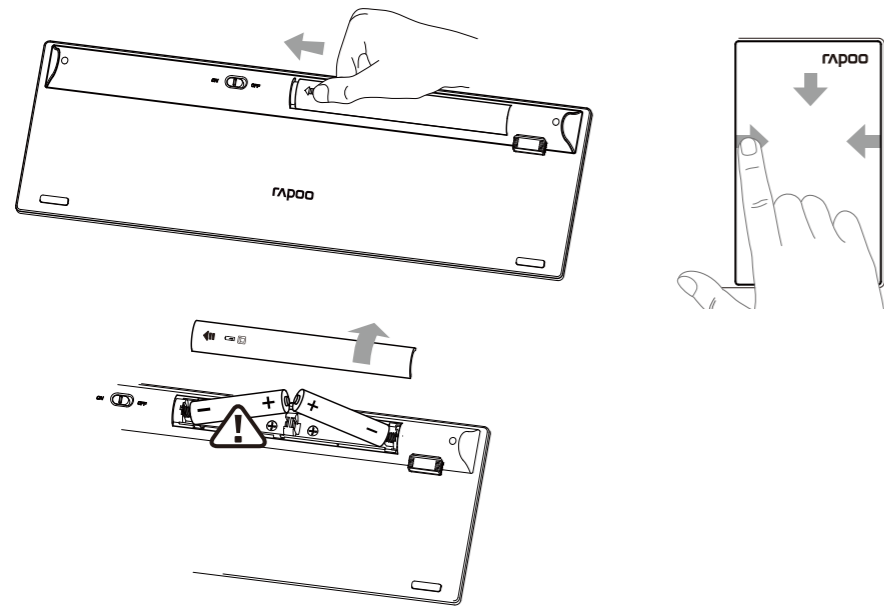
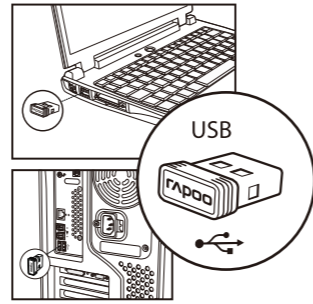
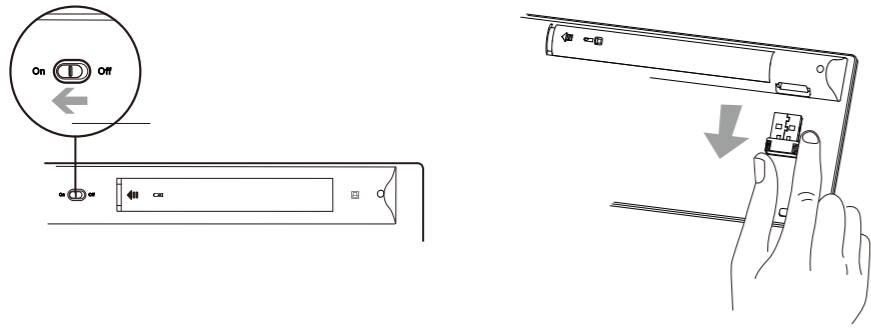


E2710

Wireless Multi-media Touchpad Keyboard Quick Start Guide (V1.1)

The ultimate Wireless
rapoo



Applications switch: Swipe from the left edge using a single finger
Open Charm menu: Swipe from the right edge using a single finger
Open applications: Swipe from the top edge using a single finger
Applikationen umschalten: Mit einem Finger von der linken Kante einwärts wischen
Charm-Menü öffnen: Mit einem Finger von der rechten Kante einwärts wischen
Applikationen öffnen: Mit einem Finger von der oberen Kante einwärts wischen
Changer d'application : glisser depuis le coin gauche avec un doigt
Ouvrir le menu Charme : glisser depuis le coin droit avec un doigt
Ouvrir les applications : glisser depuis le haut avec un doigt
Cambio di applicazione: trascinare un solo dito allontanandosi dal margine sinistro
Apri il menu Charm: trascinare un solo dito allontanandosi dal margine destro
Apri applicazioni: trascinare un solo dito allontanandosi dal margine superiore
Cambio de aplicación: deslizar rápidamente desde el borde izquierdo con un solo dedo
Abrir el menú de accesos: deslizar rápidamente desde el borde derecho con un solo dedo
Abrir aplicaciones: deslizar rápidamente desde el borde superior con un solo dedo
Toepassingen schakelen: vanaf linkerrand vegen met één vinger
Menu Emoticon openen: vanaf rechterrand vegen met één vinger
Toepassingen openen: vanaf bovenrand vegen met één vinger
Перемикация між програмами: Провести пальцем від лівого краю
Відкрити меню "Charm": Провести пальцем від правого краю
Відкрити програми: Провести пальцем від верхнього краю

Vertical scrolling: Swipe up and down using two fingers
Horizontal scrolling: Swipe left and right using two fingers
Vertikaler Bildlauf: Mit zwei Fingern nach oben oder unten wischen
Horizontaler Bildlauf: Mit zwei Fingern nach links oder rechts wischen
Défilement vertical : glisser vers le haut et vers le bas avec deux doigts
Défilement horizontal : glisser vers la gauche et vers la droite avec deux doigts
Scorrimento verticale: trascinare due dita verso l'alto e verso il basso
Scorrimento orizzontale: trascinare due dita verso sinistra e verso destra
Desplazamiento vertical: deslizar rápidamente hacia arriba y hacia abajo con dos dedos
Desplazamiento horizontal: deslizar rápidamente hacia la izquierda y hacia la derecha con dos dedos
Verticaal schuiven: omhoog en omlaag vegen met twee vingers
Horizontaal schuiven: naar links en rechts vegen met twee vingers
Вертикальна прокрутка: Провести вгору або вниз двома пальцями
Горизонтальна прокрутка: Провести вліво або вправо двома пальцями
Zoom in/Zoom out: Two fingers separate/get together
Vergrößern/Verkleinern: Zwei Finger auseinanderziehen/zusammenführen.
Zoom avant/Zoom arrière : rapprocher/séparer deux doigts
Ingrandimento/Riduzione: Separare/avvicinare due dita
Acercar y alejar: separar o acercar dos dedos
Inzoomen/uitzoomen: spreid twee vingers uiteen/breng ze samen
Збільшити/Зменшити: Розвести/звести два пальця

Safety instructions
Do not open or repair this product. Do not use the product in a damp environment. Clean the product with a dry cloth.

Warranty
The device is provided with two-year limited hardware warranty from the purchase day. Please see www.rapoo.com for more information.

Copyright
It is forbidden to reproduce any part of this quick start guide without the permission of Rapoo Technology Co., Ltd.

Troubleshooting
See www.rapoo.com for latest FAQs, drivers and quick start guide. For extensive service, register at www.rapoo.com.

If your problem is not solved, please contact the helpdesk at www.rapoo.com.

Istruzioni sulla sicurezza
Non aprire o tentare di riparare il dispositivo. Non utilizzare il dispositivo in ambienti umidi. Pulire il dispositivo con un panno asciutto.

Garanzia
Il dispositivo viene fornito con due anni di garanzia hardware limitata a partire dalla data di acquisto. Per ulteriori informazioni consultare www.rapoo.com.

Copyright
È vietato riprodurre qualsiasi parte della presente guida rapida senza l'autorizzazione di Rapoo Technology Co., Ltd.

Risoluzione dei problemi
Consultare www.rapoo.com per le FAQ, driver e guide rapide più aggiornate. Per maggiori informazioni andare su www.rapoo.com.

Se il problema non viene risolto, contattare il helpdesk su www.rapoo.com.

Інструкції безпеки
Не відкривайте і не ремонтуйте цей пристрій. Не користуйтеся пристроєм у вологому оточенні. Очищуйте пристрій сухою тканиною.

Гарантія
Строк дії обмеженої гарантії для апаратного забезпечення - два роки з дати придбання. Більше інформації ви знайдете на www.rapoo.com.

Копірайт
Заборонено відтворювати будь-яку частину стислого керівництва без дозволу Rapoo Technology Co., Ltd.

Усунення несправностей
Найновіші розповсюджені питання, драйвери і стилій посібник знаходяться тут: Щоб отримати розширене обслуговування, зареєструйтеся на www.rapoo.com.

Якщо проблему не розв'язано, будь ласка, зверніться до служби підтримки на www.rapoo.com.

Sikkerhetsinstrukser
Ikke åpne eller reparer dette apparatet. Ikke bruk apparatet i et fuktig miljø. Rengjør apparatet med en tørr klut.

Garanti
Apparatet leveres med en to-års begrenset maskinvaregaranti fra kjøpsdato. Se www.rapoo.com for nærmere informasjon.

Opphavsrett
Det er forbudt å gjenskape noen del av denne hurtigstartguiden uten tillatelse fra Rapoo Technology Co., Ltd.

Feilsøking
Se www.rapoo.com for for siste svar på spørsmål, drivere og hurtigstart-riuguider. Registrer deg på www.rapoo.com for utvidet service.

Hvis du ikke finner en løsning på problemet, kan du ta kontakt med brukerstøtte på www.rapoo.com.

Instrucțiuni de siguranță
Nu deschideți și nu reparați dispozitivul. Nu utilizați dispozitivul într-un mediu umez. Curățați dispozitivul cu o cârpă uscată.

Garantie
Dispozitivul beneficiază de o garanție limitată pentru hardware timp de doi ani de la data achiziționării. Consultați www.rapoo.com pentru informații suplimentare.

Drept de autor
Se interzice reproducerea oricărei părți din acest ghid de pornire rapidă fără permisiunea Rapoo Technology Co., Ltd.

Depanarea
Consultați www.rapoo.com pentru cele mai recente întrebări frecvente, drivere și ghid de pornire rapidă. Pentru service extins, înregistrați-vă la adresa www.rapoo.com.

Dacă problema nu se soluționează, contactați biroul de asistență la adresa www.rapoo.com.

Sicherheitshinweise
Versuchen Sie niemals, das Gerät zu öffnen oder selbst zu reparieren. Nutzen Sie das Gerät nicht in feuchter Umgebung. Reinigen Sie das Gerät mit einem weichen, trockenen Tuch.

Garantie
Wir gewähren eine zweijährige, eingeschränkte Hardware-Garantie ab Kaufdatum. Weitere Informationen finden Sie hier: www.rapoo.com.

Copyright
Jegliche Reproduktion dieser Schnellstartanleitung (gänzlich oder teilweise) ohne Zustimmung der Rapoo Technology Co., Ltd. ist untersagt.

Problemlösung
Antworten auf häufig gestellte Fragen, Treiber und Kurzanleitungen finden Sie unter www.rapoo.com. Wenn Sie einen besonders umfassenden Kundendienst genießen möchten, registrieren Sie Ihr Gerät: www.rapoo.com.

Falls sich das Problem nicht lösen lassen sollte, wenden Sie sich bitte unter www.rapoo.com an den technischen Kundendienst.

Instrucciones de seguridad
No abra ni repare este dispositivo. No utilice el dispositivo en un entorno húmedo. Limpie el dispositivo con un paño seco.

Garantía
El dispositivo se proporciona con una garantía de hardware limitada de dos años a partir de la fecha de compra. Consulte la dirección www.rapoo.com para obtener más información.

Copyright
Está terminantemente prohibido reproducir cualquier parte de esta guía de inicio rápido sin el consentimiento de Rapoo Technology Co., Ltd.

Solucionar problemas
Consulte la página web www.rapoo.com para obtener la información más reciente en lo que a preguntas más frecuentes, controladores y guía de inicio rápido se refiere. Para obtener un servicio amplio, regístrese en www.rapoo.com.

Si el problema no se resuelve, consulte el servicio de ayuda en www.rapoo.com.

Instruções de segurança
Não abra nem efectue reparações a este dispositivo. Não utilize o dispositivo em ambientes húmidos. Utilize um pano seco para limpar o dispositivo.

Garantia
Este dispositivo é fornecido com uma garantia de hardware limitada de dois anos com início no dia da compra. Consulte www.rapoo.com para mais informações.

Direitos de autor
É proibido reproduzir qualquer parte deste guia de consulta rápida sem a permissão da Rapoo Technology Co., Ltd.

Resolução de problemas
Visite www.rapoo.com para consultar as perguntas frequentes, os mais recentes controladores e o guia de consulta rápida. Para obter assistência mais extensa, registe-se em www.rapoo.com.

Se o seu problema persistir, contacte o centro de apoio em www.rapoo.com.

Οδηγίες ασφαλείας
Μην ανοίξετε ή επικολληθείτε αυτή τη συσκευή. Μην χρησιμοποιείτε τη συσκευή σε υγρό περιβάλλον. Καθαρίζετε τη συσκευή με ένα στεγνό πανί.

Εγγύηση
Η συσκευή παρέχεται με διετή περιορισμένη εγγύηση για το υλικό από την ημερομηνία αγοράς. Για περισσότερες πληροφορίες επικοινωνήστε με τη διεύθυνση www.rapoo.com.

Πνευματικά δικαιώματα
Απαγορεύεται η αναπαραγωγή οποιασδήποτε μέρους αυτού του οδηγού χρήσης χωρίς την άδεια της Rapoo Technology Co., Ltd.

Επιλύση προβλημάτων
Ανατρέξτε στο www.rapoo.com για τις πιο πρόσφατες συχνές ερωτήσεις (FAQ), τα προγράμματα οδηγού και τον οδηγό χρήσης. Για υπηρεσίες επισκευής, δηλώστε το προϊόν στο www.rapoo.com.

Αν το πρόβλημά σας δεν επιλύθηκε, επικοινωνήστε με την υπηρεσία εξυπηρέτησης στο www.rapoo.com.

Biztonsági óvintézkedések
Ne nyissa fel, és ne próbálja egyedül megjavítani a készüléket. Ne használja az eszközt párás környezetben. Az eszközt száraz kendővel tisztítsa.

Jótállás
Az eszközt két éves korlátoszt hardvergarancia érvényes, amely a vásárlás napjától lép életbe. További információkért keresse fel a következő címet: www.rapoo.com.

Szerzői jog
Tilos e gyorstízebe helyezni útmutató bármely részét sokszorosítani a Rapoo Technology Co., Ltd. engedélye nélkül.

Hibakeresés
A legújabb GYIK, illesztőprogramok és gyors üzembe helyezési útmutató megtalálható a www.rapoo.com oldalon. Bővebb szolgáltatásokért regisztráljon a www.rapoo.com oldalon.

Ha ez nem oldja meg a problémát, vegye fel a kapcsolatot a helpdeskkal a www.rapoo.com oldalon.

Instructions de sécurité
Ne pas ouvrir ou réparer ce produit vous-même. Ne pas utiliser en environnement humide. Nettoyer le produit avec un chiffon sec.

Garantie
L'appareil est fourni avec deux ans de garantie matérielle limitée à compter du jour d'achat. Merci de consulter www.rapoo.com pour plus d'informations.

Droit réservés
Il est interdit de reproduire une quelconque partie de ce guide de démarrage rapide sans la permission de Rapoo Technology Co., Ltd.

Dépannage
Consulter www.rapoo.com pour les toutes dernières questions, les pilotes et le guide de démarrage rapide. Pour des services étendus, s'inscrire sur www.rapoo.com.

Si votre problème n'est pas résolu, merci de contacter le helpdesk sur www.rapoo.com.

Veiligheidsinstructies
Dit toestel mag u niet openen of repareren. Gebruik het toestel niet in een vochtige omgeving. Reinig het product met een droge doek.

Garantie
Het toestel wordt met een tweejarige beperkte hardware-garantie vanaf de aankoopdatum geleverd. Raadpleeg www.rapoo.com voor meer informatie.

Copyright
Het is verboden om, zonder de toestemming van Rapoo Technology Co., Ltd. enig deel van deze snelstart-handleiding te reproduceren.

Problemen oplossen
Raadpleeg www.rapoo.com voor de actuele FAQs, stuurprogramma's en snelstart-handleiding. Registreer voor uitgebreide service op www.rapoo.com.

Als uw probleem niet wordt opgelost, dient u contact op te nemen met de helpdesk op www.rapoo.com.

Інструкції по техніці безпеки
Не відкривайте і не ремонтуйте пристрій самостійно. Запрещается использовать устройство во влажных местах. Выполняйте очистку устройства сухой тканью.

Гарантія
Данное устройство предоставляется с ограниченной гарантией на аппаратное обеспечение сроком два года со дня покупки. Более подробную информацию можно найти по адресу www.rapoo.com.

Авторское право
Запрещается воспроизведение любой части настоящего краткого руководства по эксплуатации без разрешения Rapoo Technology Co., Ltd.

Устранение неполадок
Отвety на актуальные вопросы, драйверы и краткое руководство пользователя можно получить на веб-сайте www.rapoo.com. Для эффективного обслуживания зарегистрируйтесь на веб-сайте www.rapoo.com.

Если проблема не устранена, воспользуйтесь компьютерной службой помощи по адресу www.rapoo.com.

Bezpečnostní pokyny
Zařízení nedělejte ani neopravujte. Nepoužívejte zařízení ve vlhkém prostředí. Zařízení čistěte suchým hadříkem.

Záruka
Pro zařízení je poskytována dvouletá omezená záruka na hardware od dne zakoupení. Další informace viz www.rapoo.com.

Autorská práva
Bez předchozího svolení společnosti Rapoo Technology Co., Ltd. je zakázáno reprodukovat jakoukoli část tohoto stručného návodu.

Odstraňování problémů
Nejaktuálnější odpovědi na časté dotazy, ovladače a stručná příručka viz www.rapoo.com. Pro zářivější služby se zaregistrujte na www.rapoo.com.

Pokud se tím problém nevyřeší, kontaktujte technickou podporu na www.rapoo.com.

Інструкції за безпекою
Не відкривайте і не ремонтуйте това устройство. Не използвайте устройството в среда с висока влажност. Устройството да се почиства със сухо парче плат.

Гаранция
Устройството се предоставя с двугодишна ограничена гаранция, считано от датата на покупка. Вижте www.rapoo.com за повече информация.

Авторски права
Забранява се възпроизвеждането на която и да е част от това ръководство за бърз старт без позволенията на Rapoo Technology Co., Ltd.

Отстраняване на неизправности
Вижте www.rapoo.com за последните въпроси и отговори, драйвери и ръководство за бърз старт. За допълнителни услуги трябва да се регистрирате на адрес www.rapoo.com.

Ако проблемът не бъде решен, свържете се с обслужване на клиенти на адрес www.rapoo.com.

Tärkeitä turvallisuusohjeita <p>Älä avaa tämän laitteen koteloa tai yritä korjata laitetta itse. Älä käytä laitetta kosteassa ympäristössä. Puhdista laite kuivalla liinalla.</p>
Takuu <p>Tällä laitteella on kahden vuoden rajoitettu laitteistotakuu ostopäivämäärästä alkaen. Katso lisätietoja osoitteesta www.rapoo.com.</p>
Tekijänoikeudet <p>On kiellettyä monistaa mitään tämän pikaoppaan osaa ilman Rapoo Technology Co., Ltd:n kirjallista lupaa.</p>
Vianetsintä <p>Katso uusimmat usein kysytyt kysymykset, tiedot ohjaimista ja pikaopas osoitteesta www.rapoo.com. Rekisteröi laajennettua palvelua varten osoitteessa www.rapoo.com.</p>
<p>Jos ongelma ei ratkea, ota yhteys asiakastukeen osoitteessa www.rapoo.com.</p>
Ohjeita korjaamiseen <p>Ennen korjauksen aloitusta, sulkeutka kaikki virtalähteet. Älä kosketa virtapiirejä, kun olet kiinni laitteen sisällä. Älä käytä metallivälineitä korjauksessa.</p>
Tärkeitä turvallisuusohjeita <p>Älä käytä laitetta kosteassa ympäristössä. Älä kytä laitetta suoraan virtalähteen avulla. Älä kosketa virtapiirejä, kun olet kiinni laitteen sisällä.</p>

- Ohjeita korjaamiseen**

Ennen korjauksen aloitusta, sulkeutka kaikki virtalähteet.
Älä kosketa virtapiirejä, kun olet kiinni laitteen sisällä.
Älä käytä metallivälineitä korjauksessa.

Güvenlik talimatları <p>Bu ürünün açmayın veya onarmayın. Ürününü nemli ortamlarda kullanmayın. Ürünü kuru bir bez ile temizleyin.</p>
Garanti <p>İşbu aygıt satın alındığı günden itibaren iki yıl ile sınırlanılmış donanım garantisine sahiptir. Lütfen daha fazla bilgi için, www.rapoo.com adresine başvurun.</p>
Telef Hakki <p>Rapoo Technology Co., Ltd'in izni olmadan bu hızlı başlangıç kılavuzunun herhangi bir bölümünü çoğaltmak yasaktır.</p>
Sorun Giderme <p>En yeni SSS, sürücüler, hızlı başlatma kılavuzu ile ilgili bilgi için: www.rapoo.com. Kapsamlı hizmet için, www.rapoo.com adresinden kaydolun.</p>
<p>Sorununuz çözülüyorsa, lütfen www.rapoo.com adresi üzerinden yardım masası ile temasa geçin.</p>
Ohjeita korjaamiseen <p>Ennen korjauksen aloitusta, sulkeutka kaikki virtalähteet. Älä kosketa virtapiirejä, kun olet kiinni laitteen sisällä. Älä käytä metallivälineitä korjauksessa.</p>
Tärkeitä turvallisuusohjeita <p>Älä käytä laitetta kosteassa ympäristössä. Älä kytä laitetta suoraan virtalähteen avulla. Älä kosketa virtapiirejä, kun olet kiinni laitteen sisällä.</p>

Sigurnosne upute <p>Nemojte otvarati ili popravljati proizvod. Proizvod nemojte koristiti u vlažnoj okolini. Proizvod čistite suhom krpom.</p>
Jamstvo <p>Uređaj je obuhvaćen dvogodišnjim ograničenim jamstvom za hardver, koje počinje datumom kupnje. Više informacija potražite na www.rapoo.com.</p>
Autorska prava <p>Zabranjena je reprodukcija bilo kojeg dijela ovog vodiča za brzi početak rada bez dopuštenja tvrtke Rapoo Technology Co., Ltd.</p>
Otklanjanje poteškoća <p>Najnovije odgovore na često postavljana pitanja, upravljачke programe i vodič za brzi početak rada potražite na stranici www.rapoo.com. Za sveobuhvatnu uslugu registrirajte se na www.rapoo.com.</p>
<p>Ako problem i dalje postoji, obratite se službi za podršku na www.rapoo.com.</p>
Ohjeita korjaamiseen <p>Ennen korjauksen aloitusta, sulkeutka kaikki virtalähteet. Älä kosketa virtapiirejä, kun olet kiinni laitteen sisällä. Älä käytä metallivälineitä korjauksessa.</p>
Tärkeitä turvallisuusohjeita <p>Älä käytä laitetta kosteassa ympäristössä. Älä kytä laitetta suoraan virtalähteen avulla. Älä kosketa virtapiirejä, kun olet kiinni laitteen sisällä.</p>

Drošības instrukcija <p>Neatveriet vai neremontējiet šio produktu. Nelietojiet šo produktu liela mitruma apstākļos. Tīriet produktu ar sausu drāniņu.</p>
Garantija <p>Šai ierīcei ir ierobežota divu dažu garantija no iegādes dienas. Sīkāku informāciju skatiet šeit: www.rapoo.com.</p>
Autortiesības <p>Aizliegts reproducēt jebkuru daļu no šīs atārs palaišanas rokasgrāmatas bez Rapoo Technology Co., Ltd. atļaujas.</p>
Traucējumnovēršana <p>Skatīt www.rapoo.com jaunākās atbildes uz jautājumiem, dzīņus unātrās palaišanas palīgu. Plašākiem pakalpojumiem reģistrējietes šeit: www.rapoo.com.</p>
<p>Ja traucējums netek novērsts, lūdzu, sazinieties ar palīdzības dienestu šeit: www.rapoo.com.</p>
Ohjeita korjaamiseen <p>Ennen korjauksen aloitusta, sulkeutka kaikki virtalähteet. Älä kosketa virtapiirejä, kun olet kiinni laitteen sisällä. Älä käytä metallivälineitä korjauksessa.</p>
Tärkeitä turvallisuusohjeita <p>Älä käytä laitetta kosteassa ympäristössä. Älä kytä laitetta suoraan virtalähteen avulla. Älä kosketa virtapiirejä, kun olet kiinni laitteen sisällä.</p>

إرشادات السلامة <p>لا تقم بفتح هذا الجهاز أو إصلاحه. لا تستخدم الجهاز في مكان رطب. تنظف الجهاز بقطعة قماش جافة.</p>
الضمان <p>يتم توفير الجهاز بضمان محدد على الأجهزة لمدة عامين من يوم الشراء. يرجى الاطلاع على المزيد من المعلومات www.rapoo.com/warranty</p>
حقوق النشر <p>يُحظر نسخ أي جزء من دليل البدء السريع هذا دون الحصول على إذن من شركة Rapoo Technology Co., Ltd.</p>
استكشاف المشكلات وإصلاحها <p>للحصول على أحدث www.rapoo.com تفضل بزيارة الأسئلة والأجوبة الشائعة وعلى أحدث برامج التشغيل ودليل بدء التشغيل السريع. وللحصول على دعم فني شامل يرجى التسجيل في موقع www.rapoo.com.</p>
<p>إذا لم يتم حل المشكلة، يرجى الاتصال بمكتب المساعدة على www.rapoo.com.</p>
Ohjeita korjaamiseen <p>Ennen korjauksen aloitusta, sulkeutka kaikki virtalähteet. Älä kosketa virtapiirejä, kun olet kiinni laitteen sisällä. Älä käytä metallivälineitä korjauksessa.</p>
Tärkeitä turvallisuusohjeita <p>Älä käytä laitetta kosteassa ympäristössä. Älä kytä laitetta suoraan virtalähteen avulla. Älä kosketa virtapiirejä, kun olet kiinni laitteen sisällä.</p>

Важні інструкції з безпеки <p>Не відкривайте корпус пристрою та не намагайтеся його ремонтувати. Не використовуйте пристрій у вологому середовищі. Чистіть пристрій за допомогою сухої ганчірки.</p>
Гарантія <p>Дана гарантія діє протягом двох років з моменту покупки пристрою. Для отримання додаткової інформації про умови гарантії, а також послуг, пов'язаних з гарантією, зверніться за посиланням www.rapoo.com.</p>
Правила авторських прав <p>Забаронено репродукувати будь-яку частину цього посібника без дозволу Rapoo Technology Co., Ltd.</p>
Вирішення проблем <p>Найдіть відповідні відповіді на найпоширеніші запитання та програми та посібник швидкого запуску на www.rapoo.com. Для отримання повної служби з гарантією зареєструйтеся за посиланням www.rapoo.com.</p>
<p>Якщо проблема не буде вирішена, зв'яжіться з службою підтримки за посиланням www.rapoo.com.</p>
Ohjeita korjaamiseen <p>Ennen korjauksen aloitusta, sulkeutka kaikki virtalähteet. Älä kosketa virtapiirejä, kun olet kiinni laitteen sisällä. Älä käytä metallivälineitä korjauksessa.</p>
Tärkeitä turvallisuusohjeita <p>Älä käytä laitetta kosteassa ympäristössä. Älä kytä laitetta suoraan virtalähteen avulla. Älä kosketa virtapiirejä, kun olet kiinni laitteen sisällä.</p>

Инструкції з безпеки <p>Не відкривайте корпус пристрою та не намагайтеся його ремонтувати. Не використовуйте пристрій у вологому середовищі. Чистіть пристрій за допомогою сухої ганчірки.</p>
Гарантія <p>Дана гарантія діє протягом двох років з моменту покупки пристрою. Для отримання додаткової інформації про умови гарантії, а також послуг, пов'язаних з гарантією, зверніться за посиланням www.rapoo.com.</p>
Правила авторських прав <p>Забаронено репродукувати будь-яку частину цього посібника без дозволу Rapoo Technology Co., Ltd.</p>
Вирішення проблем <p>Найдіть відповідні відповіді на найпоширеніші запитання та програми та посібник швидкого запуску на www.rapoo.com. Для отримання повної служби з гарантією зареєструйтеся за посиланням www.rapoo.com.</p>
<p>Якщо проблема не буде вирішена, зв'яжіться з службою підтримки за посиланням www.rapoo.com.</p>
Ohjeita korjaamiseen <p>Ennen korjauksen aloitusta, sulkeutka kaikki virtalähteet. Älä kosketa virtapiirejä, kun olet kiinni laitteen sisällä. Älä käytä metallivälineitä korjauksessa.</p>
Tärkeitä turvallisuusohjeita <p>Älä käytä laitetta kosteassa ympäristössä. Älä kytä laitetta suoraan virtalähteen avulla. Älä kosketa virtapiirejä, kun olet kiinni laitteen sisällä.</p>

Важные инструкции по безопасности <p>Не открывайте корпус устройства и не пытайтесь его отремонтировать. Не используйте устройство во влажной среде. Чистите устройство сухой тряпкой.</p>
Гарантия <p>Данная гарантия действует в течение двух лет с момента покупки устройства. Для получения дополнительной информации о условиях гарантии, а также услуг, связанных с гарантией, обратитесь по ссылке www.rapoo.com.</p>
Правила авторских прав <p>Запрещено воспроизводить любую часть данного руководства без разрешения Rapoo Technology Co., Ltd.</p>
Решение проблем <p>Найдите соответствующие ответы на наиболее распространенные вопросы, программы и руководство быстрого запуска на www.rapoo.com. Для получения полной службы поддержки по гарантии зарегистрируйтесь по ссылке www.rapoo.com.</p>
<p>Если проблема не будет решена, свяжитесь со службой поддержки по ссылке www.rapoo.com.</p>
Ohjeita korjaamiseen <p>Ennen korjauksen aloitusta, sulkeutka kaikki virtalähteet. Älä kosketa virtapiirejä, kun olet kiinni laitteen sisällä. Älä käytä metallivälineitä korjauksessa.</p>
Tärkeitä turvallisuusohjeita <p>Älä käytä laitetta kosteassa ympäristössä. Älä kytä laitetta suoraan virtalähteen avulla. Älä kosketa virtapiirejä, kun olet kiinni laitteen sisällä.</p>

Својствена инструкција <p>Не отварајте нити поправљајте производ. Производ немојте користити у влажној околини. Производ чистите сувом крпом.</p>
Јамство <p>Уређај је обухваћен двогодишњим ограниченим јамством за хардвер, које почиње датумом купње. Више информација потражите на www.rapoo.com.</p>
Ауторска права <p>Забранјена је репродукција било којег дијела овог водича за брзи почетак рада без допуштања тврће Рапоо Текнолоџи Ко., Ltd.</p>
Отклањање poteškoća <p>Најновије одговоре на често постављана питања, управљачке програме и водич за брзи почетак рада потражите на страници www.rapoo.com. За свеобухватну услугу регистрирајте се на www.rapoo.com.</p>
<p>Ако проблем и даље постоји, обрaтите се служби за подршку на www.rapoo.com.</p>
Ohjeita korjaamiseen <p>Ennen korjauksen aloitusta, sulkeutka kaikki virtalähteet. Älä kosketa virtapiirejä, kun olet kiinni laitteen sisällä. Älä käytä metallivälineitä korjauksessa.</p>
Tärkeitä turvallisuusohjeita <p>Älä käytä laitetta kosteassa ympäristössä. Älä kytä laitetta suoraan virtalähteen avulla. Älä kosketa virtapiirejä, kun olet kiinni laitteen sisällä.</p>

Sigurnosne upute <p>Nemojte otvarati ili popravljati proizvod. Proizvod nemojte koristiti u vlažnoj okolini. Proizvod čistite suhom krpom.</p>
Jamstvo <p>Uređaj je obuhvaćen dvogodišnjim ograničenim jamstvom za hardver, koje počinje datumom kupnje. Više informacija potražite na www.rapoo.com.</p>
Autorska prava <p>Zabranjena je reprodukcija bilo kojeg dijela ovog vodiča za brzi početak rada bez dopuštenja tvrtke Rapoo Technology Co., Ltd.</p>
Vyřešování problémů <p>Najděte odpovídající odpovědi na nejčastější dotazy, programy a průručnou příručku na www.rapoo.com. Pro získání plnohodnotné služby záruky se zaregistrujte na www.rapoo.com.</p>
<p> Pokud problém nebudou vyřešeny, obraťte se na službu zákaznické podpory na www.rapoo.com.</p>
Ohjeita korjaamiseen <p>Ennen korjauksen aloitusta, sulkeutka kaikki virtalähteet. Älä kosketa virtapiirejä, kun olet kiinni laitteen sisällä. Älä käytä metallivälineitä korjauksessa.</p>
Tärkeitä turvallisuusohjeita <p>Älä käytä laitetta kosteassa ympäristössä. Älä kytä laitetta suoraan virtalähteen avulla. Älä kosketa virtapiirejä, kun olet kiinni laitteen sisällä.</p>

Важные инструкции по безопасности <p>Не открывайте корпус устройства и не пытайтесь его отремонтировать. Не используйте устройство во влажной среде. Чистите устройство сухой тряпкой.</p>
Гарантия <p>Данная гарантия действует в течение двух лет с момента покупки устройства. Для получения дополнительной информации о условиях гарантии, а также услуг, связанных с гарантией, обратитесь по ссылке www.rapoo.com.</p>
Правила авторских прав <p>Запрещено воспроизводить любую часть данного руководства без разрешения Rapoo Technology Co., Ltd.</p>
Решение проблем <p>Найдите соответствующие ответы на наиболее распространенные вопросы, программы и руководство быстрого запуска на www.rapoo.com. Для получения полной службы поддержки по гарантии зарегистрируйтесь по ссылке www.rapoo.com.</p>
<p>Если проблема не будет решена, свяжитесь со службой поддержки по ссылке www.rapoo.com.</p>
Ohjeita korjaamiseen <p>Ennen korjauksen aloitusta, sulkeutka kaikki virtalähteet. Älä kosketa virtapiirejä, kun olet kiinni laitteen sisällä. Älä käytä metallivälineitä korjauksessa.</p>
Tärkeitä turvallisuusohjeita <p>Älä käytä laitetta kosteassa ympäristössä. Älä kytä laitetta suoraan virtalähteen avulla. Älä kosketa virtapiirejä, kun olet kiinni laitteen sisällä.</p>

Важные инструкции по безопасности <p>Не открывайте корпус устройства и не пытайтесь его отремонтировать. Не используйте устройство во влажной среде. Чистите устройство сухой тряпкой.</p>
Гарантия <p>Данная гарантия действует в течение двух лет с момента покупки устройства. Для получения дополнительной информации о условиях гарантии, а также услуг, связанных с гарантией, обратитесь по ссылке www.rapoo.com.</p>
Правила авторских прав <p>Запрещено воспроизводить любую часть данного руководства без разрешения Rapoo Technology Co., Ltd.</p>
Решение проблем <p>Найдите соответствующие ответы на наиболее распространенные вопросы, программы и руководство быстрого запуска на www.rapoo.com. Для получения полной службы поддержки по гарантии зарегистрируйтесь по ссылке www.rapoo.com.</p>
<p>Если проблема не будет решена, свяжитесь со службой поддержки по ссылке www.rapoo.com.</p>
Ohjeita korjaamiseen <p>Ennen korjauksen aloitusta, sulkeutka kaikki virtalähteet. Älä kosketa virtapiirejä, kun olet kiinni laitteen sisällä. Älä käytä metallivälineitä korjauksessa.</p>
Tärkeitä turvallisuusohjeita <p>Älä käytä laitetta kosteassa ympäristössä. Älä kytä laitetta suoraan virtalähteen avulla. Älä kosketa virtapiirejä, kun olet kiinni laitteen sisällä.</p>

Важные инструкции по безопасности <p>Не открывайте корпус устройства и не пытайтесь его отремонтировать. Не используйте устройство во влажной среде. Чистите устройство сухой тряпкой.</p>
Гарантия <p>Данная гарантия действует в течение двух лет с момента покупки устройства. Для получения дополнительной информации о условиях гарантии, а также услуг, связанных с гарантией, обратитесь по ссылке www.rapoo.com.</p>
Правила авторских прав <p>Запрещено воспроизводить любую часть данного руководства без разрешения Rapoo Technology Co., Ltd.</p>
Решение проблем <p>Найдите соответствующие ответы на наиболее распространенные вопросы, программы и руководство быстрого запуска на www.rapoo.com. Для получения полной службы поддержки по гарантии зарегистрируйтесь по ссылке www.rapoo.com.</p>
<p>Если проблема не будет решена, свяжитесь со службой поддержки по ссылке www.rapoo.com.</p>
Ohjeita korjaamiseen <p>Ennen korjauksen aloitusta, sulkeutka kaikki virtalähteet. Älä kosketa virtapiirejä, kun olet kiinni laitteen sisällä. Älä käytä metallivälineitä korjauksessa.</p>
Tärkeitä turvallisuusohjeita <p>Älä käytä laitetta kosteassa ympäristössä. Älä kytä laitetta suoraan virtalähteen avulla. Älä kosketa virtapiirejä, kun olet kiinni laitteen sisällä.</p>

Важные инструкции по безопасности <p>Не открывайте корпус устройства и не пытайтесь его отремонтировать. Не используйте устройство во влажной среде. Чистите устройство сухой тряпкой.</p>
Гарантия <p>Данная гарантия действует в течение двух лет с момента покупки устройства. Для получения дополнительной информации о условиях гарантии, а также услуг, связанных с гарантией, обратитесь по ссылке www.rapoo.com.</p>
Правила авторских прав <p>Запрещено воспроизводить любую часть данного руководства без разрешения Rapoo Technology Co., Ltd.</p>
Решение проблем <p>Найдите соответствующие ответы на наиболее распространенные вопросы, программы и руководство быстрого запуска на www.rapoo.com. Для получения полной службы поддержки по гарантии зарегистрируйтесь по ссылке www.rapoo.com.</p>
<p>Если проблема не будет решена, свяжитесь со службой поддержки по ссылке www.rapoo.com.</p>
Ohjeita korjaamiseen <p>Ennen korjauksen aloitusta, sulkeutka kaikki virtalähteet. Älä kosketa virtapiirejä, kun olet kiinni laitteen sisällä. Älä käytä metallivälineitä korjauksessa.</p>
Tärkeitä turvallisuusohjeita <p>Älä käytä laitetta kosteassa ympäristössä. Älä kytä laitetta suoraan virtalähteen avulla. Älä kosketa virtapiirejä, kun olet kiinni laitteen sisällä.</p>

Важные инструкции по безопасности <p>Не открывайте корпус устройства и не пытайтесь его отремонтировать. Не используйте устройство во влажной среде. Чистите устройство сухой тряпкой.</p>
Гарантия <p>Данная гарантия действует в течение двух лет с момента покупки устройства. Для получения дополнительной информации о условиях гарантии, а также услуг, связанных с гарантией, обратитесь по ссылке www.rapoo.com.</p>
Правила авторских прав <p>Запрещено воспроизводить любую часть данного руководства без разрешения Rapoo Technology Co., Ltd.</p>
Решение проблем <p>Найдите соответствующие ответы на наиболее распространенные вопросы, программы и руководство быстрого запуска на www.rapoo.com. Для получения полной службы поддержки по гарантии зарегистрируйтесь по ссылке www.rapoo.com.</p>
<p>Если проблема не будет решена, свяжитесь со службой поддержки по ссылке www.rapoo.com.</p>
Ohjeita korjaamiseen <p>Ennen korjauksen aloitusta, sulkeutka kaikki virtalähteet. Älä kosketa virtapiirejä, kun olet kiinni laitteen sisällä. Älä käytä metallivälineitä korjauksessa.</p>
Tärkeitä turvallisuusohjeita <p>Älä käytä laitetta kosteassa ympäristössä. Älä kytä laitetta suoraan virtalähteen avulla. Älä kosketa virtapiirejä, kun olet kiinni laitteen sisällä.</p>

Важные инструкции по безопасности <p>Не открывайте корпус устройства и не пытайтесь его отремонтировать. Не используйте устройство во влажной среде. Чистите устройство сухой тряпкой.</p>
Гарантия <p>Данная гарантия действует в течение двух лет с момента покупки устройства. Для получения дополнительной информации о условиях гарантии, а также услуг, связанных с гарантией, обратитесь по ссылке www.rapoo.com.</p>
Правила авторских прав <p>Запрещено воспроизводить любую часть данного руководства без разрешения Rapoo Technology Co., Ltd.</p>
Решение проблем <p>Найдите соответствующие ответы на наиболее распространенные вопросы, программы и руководство быстрого запуска на www.rapoo.com. Для получения полной службы поддержки по гарантии зарегистрируйтесь по ссылке www.rapoo.com.</p>
<p>Если проблема не будет решена, свяжитесь со службой поддержки по ссылке www.rapoo.com.</p>
Ohjeita korjaamiseen <p>Ennen korjauksen aloitusta, sulkeutka kaikki virtalähteet. Älä kosketa virtapiirejä, kun olet kiinni laitteen sisällä. Älä käytä metallivälineitä корjauksessa.</p>
Tärkeitä turvallisuusohjeita <p>Älä käytä laitetta kosteassa ympäristössä. Älä kytä laitetta suoraan virtalähteen avulla. Älä kosketa virtapiirejä, kun olet kiinni laitteen sisällä.</p>

Важные инструкции по безопасности <p>Не открывайте корпус устройства и не пытайтесь его отремонтировать. Не используйте устройство во влажной среде. Чистите устройство сухой тряпкой.</p>
Гарантия <p>Данная гарантия действует в течение двух лет с момента покупки устройства. Для получения дополнительной информации о условиях гарантии, а также услуг, связанных с гарантией, обратитесь по ссылке www.rapoo.com.</p>
Правила авторских прав <p>Запрещено воспроизводить любую часть данного руководства без разрешения Rapoo Technology Co., Ltd.</p>
Решение проблем <p>Найдите соответствующие ответы на наиболее распространенные вопросы, программы и руководство быстрого запуска на www.rapoo.com. Для получения полной службы поддержки по гарантии зарегистрируйтесь по ссылке www.rapoo.com.</p>
<p>Если проблема не будет решена, свяжитесь со службой поддержки по ссылке www.rapoo.com.</p>
Ohjeita korjaamiseen <p>Ennen korjauksen aloitusta, sulkeutka kaikki virtalähteet. Älä kosketa virtapiirejä, kun olet kiinni laitteen sisällä. Älä käytä metallivälineitä корjauksessa.</p>
Tärkeitä turvallisuusohjeita <p>Älä käytä laitetta kosteassa ympäristössä. Älä kytä laitetta suoraan virtalähteen avulla. Älä kosketa virtapiirejä, kun olet kiinni laitteen sisällä.</p>

Важные инструкции по безопасности <p>Не открывайте корпус устройства и не пытайтесь его отремонтировать. Не используйте устройство во влажной среде. Чистите устройство сухой тряпкой.</p>
Гарантия <p>Данная гарантия действует в течение двух лет с момента покупки устройства. Для получения дополнительной информации о условиях гарантии, а также услуг, связанных с гарантией, обратитесь по ссылке www.rapoo.com.</p>
Правила авторских прав <p>Запрещено воспроизводить любую часть данного руководства без разрешения Rapoo Technology Co., Ltd.</p>
Решение проблем <p>Найдите соответствующие ответы на наиболее распространенные вопросы, программы и руководство быстрого запуска на www.rapoo.com. Для получения полной службы поддержки по гарантии зарегистрируйтесь по ссылке www.rapoo.com.</p>
<p>Если проблема не будет решена, свяжитесь со службой поддержки по ссылке www.rapoo.com.</p>
Ohjeita korjaamiseen <p>Ennen korjauksen aloitusta, sulkeutka kaikki virtalähteet. Älä kosketa virtapiirejä, kun olet kiinni laitteen sisällä. Älä käytä metallivälineitä корjauksessa.</p>
Tärkeitä turvallisuusohjeita <p>Älä käytä laitetta kosteassa ympäristössä. Älä kytä laitetta suoraan virtalähteen avulla. Älä kosketa virtapiirejä, kun olet kiinni laitteen sisällä.</p>

Важные инструкции по безопасности <p>Не открывайте корпус устройства и не пытайтесь его отремонтировать. Не используйте устройство во влажной среде. Чистите устройство сухой тряпкой.</p>
Гарантия <p>Данная гарантия действует в течение двух лет с момента покупки устройства. Для получения дополнительной информации о условиях гарантии, а также услуг, связанных с гарантией, обратитесь по ссылке www.rapoo.com.</p>
Правила авторских прав <p>Запрещено воспроизводить любую часть данного руководства без разрешения Rapoo Technology Co., Ltd.</p>
Решение проблем <p>Найдите соответствующие ответы на наиболее распространенные вопросы, программы и руководство быстрого запуска на www.rapoo.com. Для получения полной службы поддержки по гарантии зарегистрируйтесь по ссылке www.rapoo.com.</p>
<p>Если проблема не будет решена, свяжитесь со службой поддержки по ссылке www.rapoo.com.</p>
Ohjeita korjaamiseen <p>Ennen korjauksen aloitusta, sulkeutka kaikki virtalähteet. Älä kosketa virtapiirejä, kun olet kiinni laitteen sisällä. Älä käytä metallivälineitä корjauksessa.</p>
Tärkeitä turvallisuusohjeita <p>Älä käytä laitetta kosteassa ympäristössä. Älä kytä laitetta suoraan virtalähteen avulla. Älä kosketa virtapiirejä, kun olet kiinni laitteen sisällä.</p>

Важные инструкции по безопасности <p>Не открывайте корпус устройства и не пытайтесь его отремонтировать. Не используйте устройство во влажной среде. Чистите устройство сухой тряпкой.</p>
Гарантия <p>Данная гарантия действует в течение двух лет с момента покупки устройства. Для получения дополнительной информации о условиях гарантии, а также услуг, связанных с гарантией, обратитесь по ссылке www.rapoo.com.</p>
Правила авторских прав <p>Запрещено воспроизводить любую часть данного руководства без разрешения Rapoo Technology Co., Ltd.</p>
Решение проблем <p>Найдите соответствующие ответы на наиболее распространенные вопросы, программы и руководство быстрого запуска на www.rapoo.com. Для получения полной службы поддержки по гарантии зарегистрируйтесь по ссылке www.rapoo.com.</p>
<p>Если проблема не будет решена, свяжитесь со службой поддержки по ссылке www.rapoo.com.</p>
Ohjeita korjaamiseen <p>Ennen korjauksen aloitusta, sulkeutka kaikki virtalähteet. Älä kosketa virtapiirejä, kun olet kiinni laitteen sisällä. Älä käytä metallivälineitä корjauksessa.</p>
Tärkeitä turvallisuusohjeita <p>Älä käytä laitetta kosteassa ympäristössä. Älä kytä laitetta suoraan virtalähteen avulla. Älä kosкeta virtapiirejä, kun olet kiinni laitteen sisällä.</p>

Важные инструкции по безопасности <p>Не открывайте корпус устройства и не пытайтесь его отремонтировать. Не используйте устройство во влажной среде. Чистите устройство сухой тряпкой.</p>
Гарантия <p>Данная гарантия действует в течение двух лет с момента покупки устройства. Для получения дополнительной информации о условиях гарантии, а также услуг, связанных с гарантией, обратитесь по ссылке www.rapoo.com.</p>
Правила авторских прав <p>Запрещено воспроизводить любую часть данного руководства без разрешения Rapoo Technology Co., Ltd.</p>
Решение проблем <p>Найдите соответствующие ответы на наиболее распространенные вопросы, программы и руководство быстрого запуска на www.rapoo.com. Для получения полной службы поддержки по гарантии зарегистрируйтесь по ссылке www.rapoo.com.</p>
<p>Если проблема не будет решена, свяжитесь со службой поддержки по ссылке www.rapoo.com.</p>
Ohjeita korjaamiseen <p>Ennen korjauksen aloitusta, sulkeutka kaikki virtalähteet. Älä kosketa virtapiirejä, kun olet kiinni laitteen sisällä. Älä käytä metallivälineitä корjauksessa.</p>
Tärkeitä turvallisuusohjeita <p>Älä käytä laitetta kosteassa ympäristössä. Älä kytä laitetta suoraan virtalähteen avulla. Älä kosкeta virtapiirejä, kun olet kiinni laitteen sisällä.</p>

Важные инструкции по безопасности <p>Не открывайте корпус устройства и не пытайтесь его отремонтировать. Не используйте устройство во влажной среде. Чистите устройство сухой тряпкой.</p>
Гарантия <p>Данная гарантия действует в течение двух лет с момента покупки устройства. Для получения дополнительной информации о условиях гарантии, а также услуг, связанных с гарантией, обратитесь по ссылке www.rapoo.com.</p>
Правила авторских прав <p>Запрещено воспроизводить любую часть данного руководства без разрешения Rapoo Technology Co., Ltd.</p>
Решение проблем <p>Найдите соответствующие ответы на наиболее распространенные вопросы, программы и руководство быстрого запуска на www.rapoo.com. Для получения полной службы поддержки по гарантии зарегистрируйтесь по ссылке www.rapoo.com.</p>
<p>Если проблема не будет решена, свяжитесь со службой поддержки по ссылке www.rapoo.com.</p>
Ohjeita korjaamiseen <p>Ennen korjauksen aloitusta, sulkeutka kaikki virtalähteet. Älä kosketa virtapiirejä, kun olet kiinni laitteen sisällä. Älä käytä metallivälineitä корjauksessa.</p>
Tärkeitä turvallisuusohjeita <p>Älä käytä laitetta kosteassa ympäristössä. Älä kytä laitetta suoraan virtalähteen avulla. Älä kosкeta virtapiirejä, kun olet kiinni laitteen sisällä.</p>

Важные инструкции по безопасности <p>Не открывайте корпус устройства и не пытайтесь его отремонтировать. Не используйте устройство во влажной среде. Чистите устройство сухой тряпкой.</p>
