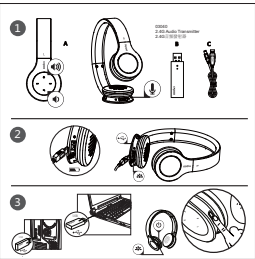


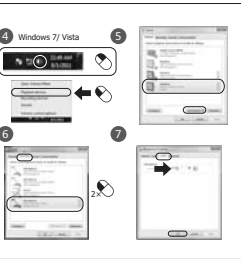
封面



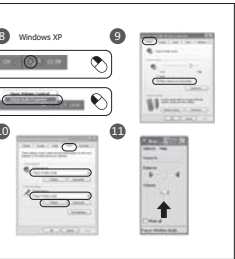
封二



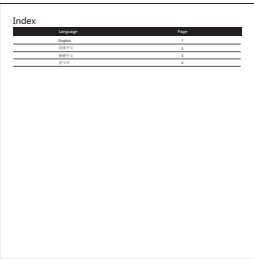
内页1



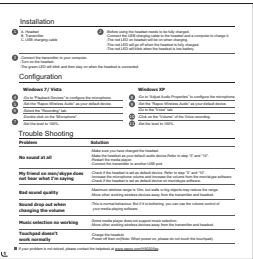
内页2



内页3



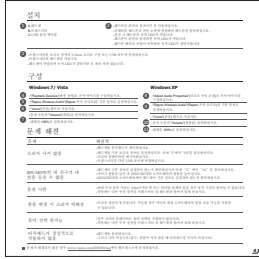
内页4



内页5



内页6



内页7



内页8



封三



封底



125X125mm

封面

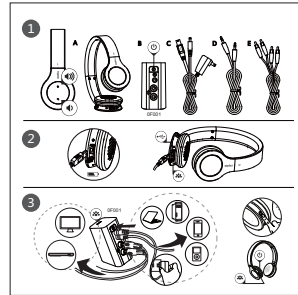


**简介**

- 产品特点:
  - 无线传输: 采用2.4GHz无线传输技术, 传输距离远, 不受障碍物影响。
  - 兼容性强: 兼容Windows、Mac OS、Linux、Android、iOS等主流操作系统。
  - 续航时间长: 内置大容量锂电池, 续航时间长达20小时。
  - 佩戴舒适: 采用柔软耳罩, 长时间佩戴舒适。
  - 音质出色: 采用高品质扬声器, 音质清晰, 低音浑厚。
  - 折叠便携: 耳机可折叠, 方便携带。
  - 充电方便: 采用USB充电接口, 充电方便。
- 产品规格:
  - 品牌: RAPOO
  - 型号: H8060
  - 颜色: 黑色
  - 重量: 约150g
  - 续航时间: 约20小时
  - 充电时间: 约2小时
  - 接口: USB
  - 兼容性: Windows、Mac OS、Linux、Android、iOS
- 包装清单:
  - 无线耳机 x 1
  - USB接收器 x 1
  - 充电线 x 1
  - 说明书 x 1
  - 保修卡 x 1
- 售后服务:
  - 保修期: 1年
  - 保修范围: 非人为损坏
  - 联系方式: 400-888-8888

内页6

封二



**RAPOO 雷柏**

无线耳机

产品规格

包装清单

售后服务

内页7

内页1

**Index**

Language	Page
English	1
简体中文	2
繁體中文	3
日本語	4

RAPOO H8060 is a wireless headset designed for PC use. It features a 2.4GHz wireless receiver and a USB interface. The headset is compatible with Windows, Mac OS, Linux, Android, and iOS. It has a long battery life of up to 20 hours and a comfortable design for long-term use.

封底

内页2

**Installation**

- Before using the headset, please ensure it is fully charged.
- Connect the USB receiver to the PC.
- Plug the headset into the PC.
- Turn on the headset.

**Trouble Shooting**

**Problem**      **Solution**

无法连接: 检查USB接收器是否插紧; 检查耳机是否打开; 检查电脑是否处于休眠状态; 尝试重启电脑。

**Bad sound quality**: 检查音量是否调低; 检查耳机是否插紧; 检查电脑是否处于休眠状态; 尝试重启电脑。

**No sound at all**: 检查音量是否调低; 检查耳机是否插紧; 检查电脑是否处于休眠状态; 尝试重启电脑。

RAPOO H8060 is a wireless headset designed for PC use. It features a 2.4GHz wireless receiver and a USB interface. The headset is compatible with Windows, Mac OS, Linux, Android, and iOS. It has a long battery life of up to 20 hours and a comfortable design for long-term use.

内页3

内页3

**安装步骤**

- 使用前请确保耳机已充满电。
- 将USB接收器插入PC。
- 将耳机插入PC。
- 打开耳机。

**故障分析**

**问题**      **解决方案**

无法连接: 检查USB接收器是否插紧; 检查耳机是否打开; 检查电脑是否处于休眠状态; 尝试重启电脑。

**音质不好**: 检查音量是否调低; 检查耳机是否插紧; 检查电脑是否处于休眠状态; 尝试重启电脑。

**完全没有声音**: 检查音量是否调低; 检查耳机是否插紧; 检查电脑是否处于休眠状态; 尝试重启电脑。

RAPOO H8060 is a wireless headset designed for PC use. It features a 2.4GHz wireless receiver and a USB interface. The headset is compatible with Windows, Mac OS, Linux, Android, and iOS. It has a long battery life of up to 20 hours and a comfortable design for long-term use.

内页4

内页4

**安裝步驟**

- 使用前請確保耳機已充滿電。
- 將USB接收器插入PC。
- 將耳機插入PC。
- 打開耳機。

**故障分析**

**問題**      **解決方案**

無法連接: 檢查USB接收器是否插緊; 檢查耳機是否打開; 檢查電腦是否處於休眠狀態; 嘗試重啟電腦。

**音質不好**: 檢查音量是否調低; 檢查耳機是否插緊; 檢查電腦是否處於休眠狀態; 嘗試重啟電腦。

**完全沒有聲音**: 檢查音量是否調低; 檢查耳機是否插緊; 檢查電腦是否處於休眠狀態; 嘗試重啟電腦。

RAPOO H8060 is a wireless headset designed for PC use. It features a 2.4GHz wireless receiver and a USB interface. The headset is compatible with Windows, Mac OS, Linux, Android, and iOS. It has a long battery life of up to 20 hours and a comfortable design for long-term use.

封底

125X125mm