

ring



Chime Pro

Wi-Fi enabled Chime and extender designed for your Ring devices.



Step 1

Say “Hello” to your Chime Pro

Chime Pro instantly sounds customizable audio alerts when your Ring devices capture activity.



It's also a Wi-Fi extender, so it extends the range of your network and improves the Wi-Fi signal to your Ring devices.

Step 2

Plug in Chime Pro

Find a location somewhere between your Wi-Fi router, and any other Ring devices you plan to connect to your Chime Pro.

When the Ring logo on the front of your Chime Pro is slowly flashing blue, it is ready to be set up.



Step 3

Perform the in-app setup

In the Ring app, select **Add Device**.

Then select **Chime Pro**, and follow the in-app instructions.

Chime Pro can only connect to 2.4GHz networks.

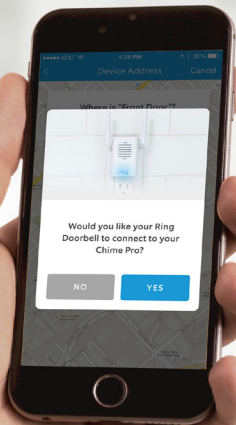


Step 4

Customize alert preferences for your Chime Pro

Following setup, select the Ring devices you would like your Chime Pro to sound audio alerts from.





Step 5 Connect other Ring Devices to your Chime Pro

For existing Ring devices, select your Chime Pro in the Ring app, then select Linked Devices.

If you're setting up a new Ring device, and you're asked if you would like it to connect to Chime Pro, select YES.



Step 6

Enjoy your Chime Pro

The Ring logo on the front of Chime Pro uses light patterns to communicate messages.

Fast Pulse

Scanning for Wi-Fi

Slow Pulse

In setup mode

Solid

Online

For additional help, visit: ring.com/help

For immediate assistance, we're available 7 days a week at:

help@ring.com

U.S. 1 800 656 1918

U.K. 01727 263045

Intl. +1 310 929 7085

ring 1523 26th St.
Santa Monica, CA 90404



Hereby, Bot Home Automation, declares that this consumer electronic is in compliance with the essential requirements and other relevant provisions of Directive 1999/5/EC. The declaration of conformity may be consulted at www.ring.com/DoC.pdf.

This device complies with Part 15 of the FCC Rules and with Industry Canada license-exempt RSS standard(s). Operation is subject to the following two conditions: (1) this device may not cause harmful interference, and (2) this device must accept any interference received, including interference that may cause undesired operation. Modifications to this equipment not authorized by Bot Home Automation may void its approval for operation.

Use this device in dry rooms only. Do not cover the device while operating. Do not open the housing. Protect this device from sunlight. Do not use this device outdoors. Disconnecting the plug will power the device off. Do not use the device if the plug or housing is defective, there is a risk of electric shock.

Warning: Changes or modifications to this unit not expressly approved by the party responsible for compliance could void the user's authority to operate the equipment.

This equipment should be installed and operated with minimum distance 20 cm between the radiator & your body.

NOTE: This equipment has been tested and found to comply with the limits for a Class B digital device, pursuant to Part 15 of the FCC Rules. These limits are designed to provide reasonable protection against harmful interference in a residential installation. This equipment generates, uses and can radiate radio frequency energy and, if not installed and used in accordance with the instructions, may cause harmful interference to radio communications.

However, there is no guarantee that interference will not occur in a particular installation. If this equipment does cause harmful interference to radio or television reception, which can be determined by turning the equipment off and on, the user is encouraged to try to correct the interference by one or more of the following measures:

Reorient or relocate the receiving antenna. Increase the separation between the equipment and receiver. Connect the equipment into an outlet on a circuit different from that to which the receiver is connected. Consult the dealer or an experienced radio/TV technician for help.

This Class B digital apparatus complies with Canadian ICES-003. This device complies with Industry Canada license-exempt RSS standard(s).

Operation is subject to the following two conditions

- 1) This device may not cause interference, and
- 2) This device must accept any interference, including interference that may cause undesired operation of the device.

© 2016 Bot Home Automation, Inc.

RING, ALWAYS HOME, and CHIME are trademarks of Bot Home Automation, Inc.

Last updated: 11/04/16

Par la présente, Bot Home Automation, déclare que ce consommateur électronique est en conformité avec les exigences essentielles et autres Dispositions pertinentes de la directive 1999/5 / CE. La déclaration de conformité peut être consultée à l'adresse www.ring.com/DoC.pdf.
Cet appareil est conforme à la partie 15 des règlements de la FCC et à la (les) norme (s) RSS exempte de licence d'Industrie Canada. L'opération est soumise

Aux deux conditions suivantes: (1) cet appareil ne doit pas causer d'interférences nuisibles et (2) cet appareil doit accepter toute interférence Reçus, y compris les interférences susceptibles de provoquer un fonctionnement indésirable. Modifications apportées à cet équipement non autorisé par Bot Home

L'automatisation peut annuler son approbation pour l'exploitation.

Utilisez cet appareil uniquement dans des locaux secs. Ne couvrez pas l'appareil en cours de fonctionnement. Ne pas ouvrir le boîtier. Protégez cet appareil des rayons du soleil. N'utilisez pas ce

Périphérique à l'extérieur. En débranchant la fiche, l'appareil s'éteindra. Ne pas utiliser l'appareil si la fiche ou le boîtier est défectueux, il ya risque de choc électrique.

Avertissement: Les modifications ou modifications apportées à cet appareil qui ne sont pas expressément approuvées par la partie responsable de la conformité pourraient annuler l'autorisation d'utiliser l'appareil l'équipement.

Cet équipement doit être installé et utilisé à une distance minimale de 20 cm entre le radiateur et votre corps.

REMARQUE: Cet équipement a été testé et reconnu conforme aux limites d'un appareil numérique de classe B, conformément à la partie 15 des règles de la FCC. Ces limites Sont conçus pour fournir une protection raisonnable contre les interférences nuisibles dans une installation résidentielle. Cet équipement génère, utilise et peut rayonner Radiofréquence et, s'il n'est pas installé et utilisé conformément aux instructions, peut causer des interférences nuisibles aux communications radio.

Cependant, rien ne garantit que des interférences ne se produiront pas dans une installation particulière. Si cet équipement cause des interférences nuisibles à la radio ou

Réception de télévision, qui peut être déterminée en éteignant et en éteignant l'appareil, l'utilisateur est encouragé à essayer de corriger Plus de mesures suivantes:

Réorientez ou déplacez l'antenne de réception.

Augmenter la séparation entre l'équipement et le récepteur.

Branchez l'équipement dans une prise sur un circuit différent de celui sur lequel le récepteur est connecté.

Consultez le revendeur ou un technicien radio / TV expérimenté pour obtenir de l'aide.

Cet appareil numérique de classe B est conforme à la norme ICES-003 du Canada.

Cet appareil est conforme aux normes RSS d'Industrie Canada exemptes de licence.

Le fonctionnement est soumis aux deux conditions suivantes

1) Cet appareil ne doit pas causer d'interférences et

2) Cet appareil doit accepter toute interférence, y compris les interférences pouvant entraîner un fonctionnement indésirable de l'appareil.