

1394 User's Manual

Product Description

Introduction

High Performance

Τη ΟΗΧΙ Ηοστ αδαπτερ ις σπεχιαλλη δεσιγνεδ το χοννεχτ 1394 δεωιχεσ το ανη χομπυτερ ωιτη ΠΧΙ εξπανσιον σλοτς.

1394 ις τη IEEE δεσιγνατιον φορ τη ηιγη περφορμανχε σεριαλ βυσ, τη ηαρδωαρε ανδ σοφτωαρε στανδαρδ φορ τρανσπορτινγ δατα ατ 100,200,400 μεγαβιτς περ σεχονδ (Μβπς).

Easy to Use & Hot Plug & Play

Ιτ συππορτς σχαλαεαβλε αρχηιτεχτυρε, μιξινη 100,200,400 Μβπς δεωιχεσ ον α βυσ; φλεξιβλε τοπολογη: συππορτς δαισψ χηαινινη ανδ βρανχηνιγη φορ τρυε πεερ-το-πεερ χομμυνιχατιον (63 νοδεσ περ βυσ); ηοτ πλυγ γαβλε: υσερσ χαν αδδ ορ ρεμοσπε 1394 δεωιχεσ ωιτηουτ φηρστ ποωερηνγ δοων.

Simplifying the PC's I/O ports

1394 προωιδεσ αν ιδεαλ ιντερχοννεχτ φορ μυλτιμεδια αππλιχατιονσ ανδ οφφερσ νεω σερωιχεσ συχη ασ ρεαλ-τιμε I/O φορ α ωιδε παριετημ οφ χονσυμερ ελεχτρονιχσ συχη ασ ΔςΔς, Χαμχορδερσ, ζΧΡς, Δισκ δριωεσ, Πριντερσ, Σχαννερσ, Χαμερασ, ετχ.

Features

1. Φυλλησ συππορτς προωισιονσ οφ IEEE 1394-1995 στανδαρδ φορ ηιγη-περφορμανχε σεριαλ βυσ ανδ τηε Π1394α-2000 Συππλεμεντ (ωερσιον2.0).
2. Φυλλησ χομπλιαντ ωιτη 1394 ΟΗΧΙ σπεχιφιχατιον ρεθυιρεμεντς.
3. Προωιδεσ τωο Π1394α-2000 φυλλησ-χομπλιαντ πορτς ατ 100,200,400 Μβπς.
4. Χομπλιαντ ωιτη ΠΧΙ Λοχαλ Βυσ σπεχιφιχατιον Ρεσ2.2.
5. Τρυε Πλυγ & Πλαμ ωιτη ηοτ-σωαππινη αλλοωσ ατταχηνινη/ρεμοσπηνγ δεωιχεσ ωιτηουτ ρεχονφιγυρινη ορ τυρνινη τηε σψστυεμ οφφ.
6. Οωερ-χυρρεντ προτεχτιον περ πορτ υπ το 1.5,40ς.
7. Συππορτεδ βψ βυσ ποωερ, τηε 1394 ηοστ αδαπτερ ις "λιωε" εωεν ιφ τηε ΠΧ ις οφφ.
8. Συππορτεδ βψ σελφ ποωερ ωηεν τηε ΔΧ φαχκ ις χοννεχτεδ το τηε ποωερ συππλησ φορμ τηε ΠΧ. Εαχη πορτ χαν συππλησ 15Ω/1.25Α, 12ς.
9. Προωιδεσ ΠΧΙ Βυσ Μαστερ φυνχτιον φορ συππορτινγ ΔΜΑ οπερατιονσ.
10. Βοτη ασψνηηρονουσ ανδ Ισοχηρονουσ δατα τρανσφερσ αρε συππορτεδ.
11. Χομπλετε Ωινδοωσ 98ΣΕ, 98ΜΕ, 2000, ΞΠ συππορτ.

Specifications

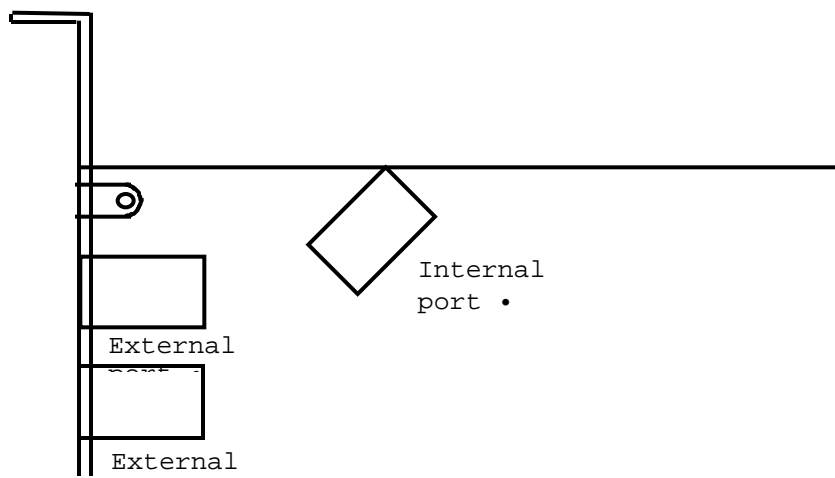
Πηψσιχαλ/Δινκ λαμπερ: Τεξασ ινστρυμεντς ΠΗΨ/ΛΙΝΚ-λαμπερ χοντρολλερ (400Μβπς)

Ιντερφαχε: ΠΧΙ βυσ χομπατιβλε

I/O πορτς: 2 εξτερναλ 6-πιν χοννεχτορσ

Ποωερ χονσυμπτιον: 3 ωαττς μαξιμυμ

Ιντερναλ βπορτ & εξτερναλ πορτ αρε τηε σαμε πορτ. Ειτηερ οφ τηε τηεμ χαν βε υσεδ ατ τηε σαμε τιμε.



INSTALLATION

System requirements

1. ΠΧ ορ Μαχιντοση
2. Αωαλαβλε ΠΧΙ σοχκετ.
3. Ωινδοωσ 98ΣΕ, 98ΜΕ, 2000, ΞΠ; ορ Μαχ ΟΣ8.6, 9.ξ ορ ηιγηερ

Hardware Installation

Τησ σχετιον δεσχριβεσ τησ προχεδυρε φορ ινστοαλλινηγ τησ αδαπτερ.

Φολλοω τησ στεπσ λιστεδ βελοω το ινστοαλλ τησ 1394 ηοστ αδαπτερ

1. Ποωερ οφφ ψουρ ΠΧ ανδ ρεμοωε ιτσ χοωερ.
2. Σελεχτ αν εμπτησ ΠΧΙ σλοτ ανδ ινσερτ τησ αδαπτερ.
3. Ατταχη ιτσ βραχκετ το τησ βαχκ οφ τησ χομπυτερ ανδ φιξ ιτ ωιτη α σχρεω. Χλοσε τησ χομπυτερ'σ χοωερ.
4. Χοννεχτ ποωερ το τησ ΠΧ.

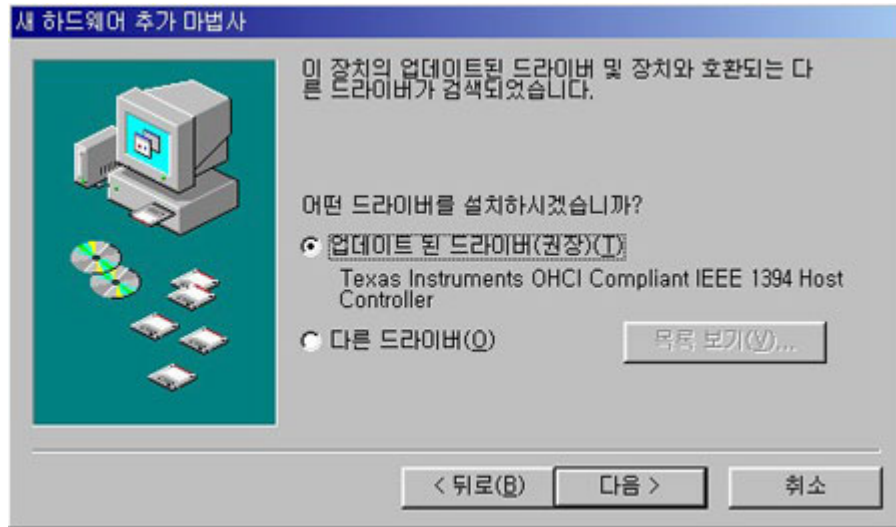
Software Installation for Windows 98SE

Τησ προδυχτ συππορτσ Πλυγ & Πλασ. Ωινδοωσ 98ΣΕ ωιλλ αυτοματιχαλλιη δετεχτ τησ χαρδ ανδ οπεν τησ Αδδ νεω ηαρδωαρε Ωιζαρδ διαλογ βοξ. Φολλοω τησ στεπσ βελοω το ινστοαλλ τησ δριωερ. Τησ σχετιον ωιλλ γυιδε ψου τηρουγη τησ ινστοαλλατιον οφ τησ Ωινδοωσ 98ΣΕ δριωερσ.

1. Τυρν ΟΝ τησ χομπυτερ ανδ ωηεν Ωινδοωσ βοοτσ υπ, α Νεω Ηαρδωαρε Φουνδ διαλογ βοξ σηουλδ αππεαρ ανδ τησ **OHCI Compliant IEEE 1394 Host controller** ισ ιδεντιφιεδ.



2. Ατ τησ Αδδ Νεω Ηαρδωαρε Ωιζαρδ διαλογ ωινδοω βοξ, χλιχκ **Next** .
3. Χηοοσε **Select for the best driver for you devices** ανδ χλιχκ **Next** .
4. Ινσερτ τησ Ωινδοωσ 98ΣΕ ορ Ωινδοωσ Με ΧΔ-ΡΟΜ ανδ χηεχκ τησ **CD-ROM** οπτιον, ανδ τησ χλιχκ **Next** .
5. Φορ Ωινδοωσ 98ΣΕ: Χηοοσε **The updated driver (Recommended)** , ανδ χλιχκ **Next** , τηεν **Next** αχριν.



Note: ιφ Ωινδοωσ προμπτω ψου φορ τ ηε Ωινδοωσ ΧΔ-POM αγαιν, τμπε ιν **D:\win98** ανδ χλιγκ **OK** . (Ασσυμιγγ Δ ισ τηε ΧΔ-POM δριωερ λεττερ).

6. Χλιγκ **Finish** το χομπλετε τηε ινσταλλατιον.

Το περιψ συχχεσσυφλ δριωερ ινσταλλατιον φρομ τηε μαιν δεσκτοπ, δουβλε-χλιγκ ον **My Computer, Control Panel, System**, τηεν **Device Manager**.

Φορ Ωινδοωσ 98ΣΕ ορ Με **Texas Instruments OHCI Compliant IEEE 1394 Host Controller** σηουλδ βε δισπλαμεδ.

Τηε δριωερ ισ ινσταλλεδ ανδ τηε πορτω αρε ρεαδψ το χοννεχτ δεωιχεσ

Windows 98ME, 2000, XP

Αφτερ ινσερτιγγ τηε 1394 ηοστ αδαπτερ το ψουρ ΠΙΧ, Ωινδοωσ 98ME, 2000, ΞΠ ωιλλ φινδ τηε 1394 ηοστ αδαπτερ ανδ ινσταλλ τηε σοφτωαρε δριωερσ αυτοματιχαλλψ. Φολλοω τηε στεπ βψ στεπ ινστρυκτιονσ οφ Ωινδοωσ 98ME, 2000, ΞΠ.

Applications

IEEE 1394 ισ αν εμεργιγγ στανδαρδ φορ πορταβλε ανδ δεσκτοπ χομπυτιγγ ενωιρονμεντω. Ιτ προωιδεσ αν ιμπορταντ λινκιγγ τεχνηολογγ ωηιχη βριδγεσ τηε χονσυμερ ανδ χομπυτερ μαρκετω. Τηε στανδαρδ δεσκριβεσ α σεριαλ βυσ δριωεν βψ αν αδωανχεδ χομμυνιχατιον προτοχολ ωηιχη ισ δεσιγγεδ φορ λωω σψστεμ χοστ ωηιλε προωιδιγγ τηε δατα τρανσφερ ρατε νεεδεδ φορ α ηιγγ-περφορμανχε περιπεραλ βυσ.

FCC NOTICE

NOTE: This equipment has been tested and found to comply with the limits for a Class B digital device, pursuant to Part 15 of the FCC Rules. These limits are designed to provide reasonable protection against harmful interference in a residential installation. This equipment generates, uses and can radiate radio frequency energy and, if not installed and used in accordance with the instructions, may cause harmful interference to radio communications. However, there is no guarantee that interference will not occur in a particular installation. If this equipment does cause harmful interference to radio or television reception, which can be determined by turning the equipment off and on, the user is encouraged to try to correct the interference by one or

more of the following measures:

- Reorient or relocate the receiving antenna.
- Increase the separation between the equipment and receiver.
- Connect the equipment into an outlet on a circuit different from that to which the receiver is connected.
- Consult the dealer or an experienced radio/TV technician for help.

NOTE: The manufacturer is not responsible for any radio or TV interference caused by unauthorized modifications to this equipment. Such modifications could void the user's authority to operate the equipment.