

NORTH AMERICA

E-mail : support@taotronics.com(US)
support.ca@taotronics.com(CA)
Tel : 1-888-456-8468 (Monday-Friday: 9:00 – 17:00 PST)
US Distributor: SUNVALLEYTEK INTERNATIONAL INC.
Address:46724 Lakeview Blvd, Fremont, CA 94538

EUROPE

E-mail:
support.uk@taotronics.com(UK)
support.de@taotronics.com(DE)
support.fr@taotronics.com(FR)
support.es@taotronics.com(ES)
support.it@taotronics.com(IT)
EU Importer: ZBT International Trading GmbH
Address:Halstenbeker Weg 98C, 25462 Rellingen, Deutschland

ASIA PACIFIC

E-mail: support.jp@taotronics.com(JP)
Tel: 03-5542-0238 (10-18時/土日祝除く)
JP Importer: 株式会社ニアバイダイレクトジャパン
Address:東京都中央区入船2-9-5 HKビル2F

MANUFACTURER

Manufacturer: Shenzhen NearbyExpress Technology Development Co.,Ltd.
Address: 333 Bulong Road, Shenzhen, China, 518129

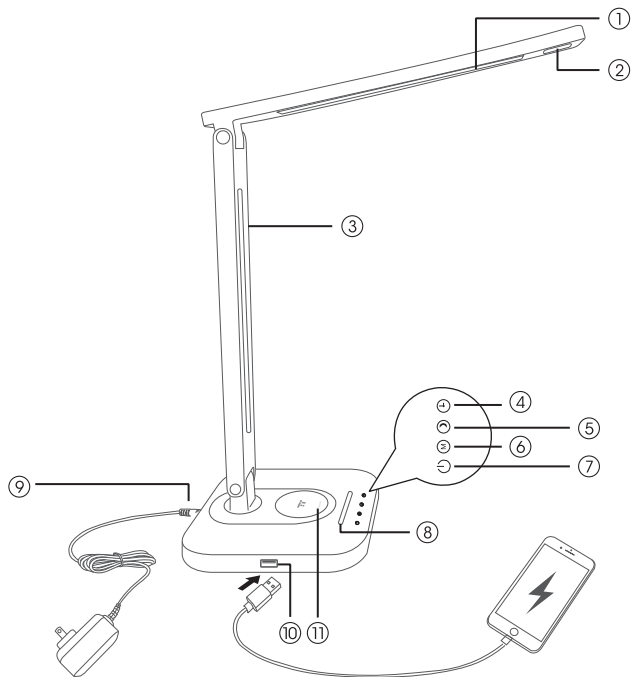
Learn more about the EU Declaration of Conformity:
<https://www.taotronics.com/downloads-TT-DL038-CE-Cert.html>



LED DESK LAMP User Guide

CONTENTS

English	01/02
Deutsch	03/04
Français	05/06
Español	07/08
Italiano	09/10
日本語	11/12



EN

Product Diagram

1. Main Light
2. Night Light
3. Lamp Arm
4. Timer Button
5. Night Light Button
6. Mode Button -
Color Temperature
7. Power Button
8. Brightness Slider
9. Power Port
10. USB Output Port
11. Wireless Charger

ES

Diagrama del producto

1. Luz Principal
2. Luz Nocturna
3. Brazo de Lámpara
4. Botón de Temporizador
5. Botón de Luz Nocturna
6. Botón de Modo -
Temperatura de Color
7. Botón de Encendido
8. Control Deslizante de Brillo
9. Puerto de Alimentación
10. Puerto de salida USB
11. Cargador Inalámbrico

DE

Produktabbildung

1. Hauptlicht
2. Nachtllicht
3. Lampenarm
4. Timer-Knopf
5. Nachtllicht-Knopf
6. Farbtemperatur-Regler
7. Power-Knopf
8. Helligkeitsregler
9. Stromanschluss
10. USB-Output
11. Qi Ladegerät

IT

Schema del Prodotto

1. Luce Principale
2. Luce Notturna
3. Braccio della Lampada
4. Pulsante Timer
5. Pulsante Luce Notturna
6. Pulsante Modalità -
Temperatura Colore
7. Pulsante di Accensione
8. Cursore Luminosità
9. Porta di Alimentazione
10. Uscita USB
11. Caricabatterie Wireless

FR

Description du Produit

1. Lumière Principale
2. Veilleuse
3. Bras de Lampe
4. Bouton Minuterie
5. Bouton Veilleuse
6. Bouton Mode -
Température de Couleur
7. Interrupteur
8. Curseur de Luminosité
9. Prise Électrique
10. Port de Sortie USB
11. Chargeur Sans-fil

JP

製品図

1. メインライト
2. ナイトライト
3. ランプアーム
4. タイマーボタン
5. ナイトライトボタン
6. モードボタン - 色温度
7. 電源ボタン
8. 明るさスライダ
9. 電源ポート
10. USB出力ポート
11. ワイヤレス充電

Specifications

Model	TT-DL038
CRI	>80Ra
Operating Voltage	DC 10V/3A
Power(Only for the Light)	12W
USB Output	DC 5V/1A
Wireless Charger Output	10W Max
Lumens	400lm
Operating Temperature	-20°C~ 40°C /-4°F~104°F
Color Temperature	2700-3000K(1), 4000K±200K(2), 4500K±200K(3), 5000K±300K(4), 6000-6500K(5)

How to Use

Use the included power adapter to connect to a power source, the lamp is now in standby mode and the Power Button indicator will light up.

Power On / Off the Main Light

- In standby mode, tap the Power Button once to turn on the main light. All the button indicators will light up.
- Tap again to turn off the main light, only the power indicator will remain on.

Adjust the Color Temperature

- The lamp will enter warm light mode by default when turned on. Tap the Mode Button to cycle through 5 color temperature modes.

Adjust the Brightness

- The lamp will enter the 3rd level brightness by default when turned on. Slide across the Brightness Slider to adjust the light brightness, the brightness indicator will light up accordingly.

Set the Timer

- Tap the Timer Button once to set one hour timer for the main light and night light, the timer indicator will blink to start the countdown. Tap again to exit the timer.

Night Light

- Tap the Night Light Button to activate the night light, the main light will turn off. All button indicators (except the night light and power indicator) will turn off.
- Tap one more time to turn off the night light.

Memory Function

- With power connected, the lamp will resume the color temperature and brightness of the last use when turned on.

Note: We suggest you set to a low brightness level before turning the lamp off to prevent glares when you turn the light on again.

USB Port

Charge your smartphone, tablet, e-reader or any USB devices through the 5V/1A USB port.

Wireless Charger

- Place your phone with Qi-BPP compatibility on the wireless charging station to automatically start charging.
- The charger supports 7.5W wireless charging for newest iPhone X / 8 Plus / 8 in iOS 11.2 or above and 10W fast charging to selected Samsung Galaxy, Google Nexus, or Microsoft Lumia phones.

Note:

If charging does not occur, adjust the phone so its receiver can be detected. Please note that different model phones have their receivers in different positions.

Caution

- Please hold the lamp parts accordingly when adjusting the angle of the lamp head and arm.
- Please adjust the lamp within the allowed angle. Do not use excessive force to avoid damages to the product.

Spezifikationen

Modell	TT-DL038
CRI	>80Ra
Betriebsspannung	DC 10V/3A
Leistung (nur beim Licht)	12W
USB-Ausgang	DC 5V/1A
Qi Ladegerät-Ausgang	10W Max
Lumen	400lm
Betriebstemperatur	-20°C~ 40°C /-4°F~104°F
Farbtemperatur	2700-3000K(1), 4000K±200K(2), 4500K±200K(3), 5000K±300K(4), 6000-6500K(5)

Anleitung

Verwenden Sie den mitgelieferten Stromadapter zum Anschluss an einer Stromquelle. Die Lampe befindet sich jetzt im Standby-Modus und der Power-Knopf leuchtet auf.

Hauptlicht ein- / ausschalten

- Tippen Sie den Power-Knopf im Standby-Modus einmal an, um das Hauptlicht einzuschalten. Alle Knopfanzeigen leuchten auf.
- Tippen Sie erneut, um das Hauptlicht auszuschalten; nur die Power-Anzeige bleibt an.

Farbtemperatur einstellen

- Die Lampe schaltet standardmäßig in den Warmlicht-Modus ein, wenn sie eingeschaltet wird. Tippen Sie den Farbtemperatur-Regler an, um zwischen die 5 Farbtemperatur-Modi zu wechseln.

Helligkeit anpassen

- Die Lampe befindet sich standardmäßig auf der 3. Helligkeitsstufe, wenn sie eingeschaltet wird. Lassen Sie Ihre Finger über den Helligkeitsregler gleiten, um die Helligkeit anzupassen; die Helligkeitsanzeige leuchtet entsprechend auf.

Timer einstellen

- Tippen Sie den Timer-Knopf einmal an, um einen einstündigen Timer für Hauptlicht und Nachtlicht einzustellen; die Timer-Anzeige blinkt und der Countdown beginnt. Tippen Sie erneut, um den Timer zu beenden.

Nachtlicht

- Tippen Sie auf den Nachtlicht-Knopf, um das Nachtlicht zu aktivieren; das Hauptlicht schaltet sich dann ab. Alle Knopfanzeigen (außer Nachtlicht- und Power-Anzeige) werden abgeschaltet.
- Tippen Sie erneut, um das Nachtlicht auszuschalten.

Speicherfunktion

- Solange die Lampe am Strom angeschlossen ist, wird die Lampe die zuletzt benutzte Farbtemperatur und Helligkeit wiederaufnehmen, wenn sie eingeschaltet wird.

Anmerkung: Wir empfehlen Ihnen, eine niedrige Helligkeitsstufe einzustellen, bevor Sie die Lampe ausschalten, damit Sie nicht geblendet werden, wenn Sie die Lampe wieder einschalten.

USB-Anschluss

Laden Sie Ihr Handy, Tablet, E-Reader oder andere USB-Geräte mit dem 5V/1A USB-Anschluss.

Kabellos aufladen

- Legen Sie Ihr Handy mit Qi-BPP Kompatibilität auf die kabellose Ladestation, um es automatisch aufzuladen.
- Das Ladegerät unterstützt 7.5W kabelloses Laden für die neuesten iPhone X / 8 Plus / 8 mit dem aktuellen iOS 11.2 oder höher, und 10W Schnellladen für bestimmte Samsung Galaxy, Google Nexus und Microsoft Lumia.

Hinweis:

Wenn das Laden nicht automatisch beginnt, legen Sie Ihr Handy so hin, dass der Empfänger erkannt werden kann. Bitte beachten Sie, dass verschiedene Handymodelle ihren Empfänger an unterschiedlichen Positionen haben.

Achtung

- Bitte halten Sie die Lampenteile entsprechend fest, wenn Sie die Ausrichtung des Lampenkopfs und -arms verändern.
- Bitte richten Sie die Lampe nur innerhalb des erlaubten Winkels aus. Wenden Sie keine übermäßige Gewalt an, um Schäden am Produkt zu vermeiden.