

QUICK START GUIDE

EF-KG973

LED Cover

Printed in Korea
A00694 Rev.1.0
USA Type 01/2019

SAMSUNG

Using the LED window

Viewing incoming calls

When your mobile device is receiving a call, an LED image will appear on the LED window (b).

Using the rear camera

When you take a photo with the mobile device's rear camera after setting up the timer feature, a countdown timer will appear on the LED window (b).

LED settings

You can adjust the settings of the LED Cover. You can also turn the LED on or off manually.

On your mobile device, tap **Settings** → **Advanced features** → **Accessories**, and configure the settings as you want.

You can also use the LED Cover app that appears when you attach the LED Cover to the mobile device.

English

Copyright © 2019 Samsung Electronics America, Inc.

Other marks are the property of their respective owners.

- Please read this guide before using the device to ensure safe and proper use.
- Images may differ in appearance from the actual product. Content is subject to change without prior notice. Visit www.samsung.com to view device information, the latest guide, and more.
- Before using the LED Cover, make sure it is compatible with your device.
- Verify that the NFC function is working properly before using the device with the LED functions or Theme Curation Service feature active.
- If your device is running Mobile Device Management (MDM) or is located near a metallic object, the NFC function may not work properly.
- Your consumer rights are governed by the law of the country in which you purchased the product. Please contact your service provider for more information.

Safety information

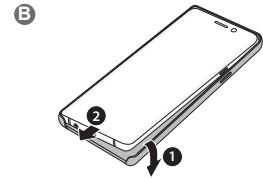
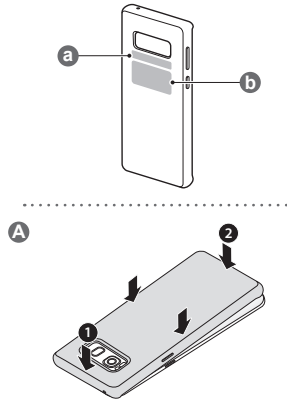
Read all safety information before using the device to ensure safe and proper use. To view the full safety information, refer to the Samsung website.

Use only charging devices that are approved by Samsung. Samsung charging devices are designed for your device to maximize battery life. Using other charging devices may void your warranty and may cause damage

Do not touch the device with wet hands

Do not drop or cause an impact to the charger or the device

The device can be used in locations with an ambient temperature of 0 °C / 32 °F to 35 °C / 95 °F. You can store the device at an ambient temperature of -20 °C / -4 °F to 50 °C / 122 °F. Using or storing the device outside of the recommended temperature ranges may damage the device



Device layout

a	NFC antenna	b	LED window
---	-------------	---	------------

Using the LED Cover

You can see whether the mobile device has received a notification, such as a new message, through the LED Cover.

Attach the LED Cover to the back of your mobile device (A).

When the mobile device receives notifications or is flipped to the back, the whole LED Cover will light up.



- The LED Cover does not work while wireless charging.
- Remove the cover for optimal Wireless PowerShare results.

Do not allow children or animals to chew or suck the device

Do not disassemble, modify, or repair your device

FCC Part 15.19

This device complies with part 15 of the FCC Rules. Operation is subject to the following two conditions: (1) This device may not cause harmful interference, and (2) this device must accept any interference received, including interference that may cause undesired operation.

FCC Part 15.21

Any changes or modifications (including the antennas) to this device that are not expressly approved by the manufacturer may void the user's authority to operate the equipment.

Samsung Mobile Products and Recycling

Samsung cares for the environment and encourages its customers to properly dispose of Devices and Samsung accessories in accordance with local regulations. In some areas, disposal of these items in household or business trash may be prohibited. Dispose of other unwanted electronics through an approved recycler. To find the nearest recycling location, go to our website: www.samsung.com/recyclingdirect or call 1-877-278-0799.

Samsung Electronics America, Inc

85 Challenger Road,
Ridgefield Park, New Jersey, 07660
Phone: 1-800-SAMSUNG (726-7864)

GUÍA DE INICIO RÁPIDO

EF-KG973

LED Cover

SAMSUNG

Para usar la ventana LED

Para ver las llamadas entrantes

Cuando el dispositivo móvil recibe una llamada, se muestra una imagen LED en la ventana LED (b).

Para usar la cámara posterior

Cuando captura una imagen con la cámara posterior del dispositivo móvil luego de configurar la función del temporizador, en la ventana LED se mostrará un temporizador con una cuenta regresiva (b).

Ajustes LED

Es posible ajustar los parámetros de la LED Cover. También puede encender o apagar manualmente el LED.

En su dispositivo móvil, pulse **Ajustes** →

Funciones avanzadas → **Accesorios** y configure los ajustes que desee.

También puede utilizar la aplicación de la LED Cover que se muestra al conectar la LED Cover al dispositivo móvil.

Español (Castellano)

Copyright © 2019 Samsung Electronics America, Inc.

Otras marcas son propiedad de sus respectivos propietarios.

- Lea esta guía antes de utilizar el dispositivo a fin de garantizar el uso correcto y seguro.
- Es posible que las imágenes no sean exactamente iguales al producto real. El contenido está sujeto a cambio sin previo aviso. Ingrese en www.samsung.com para ver datos sobre el dispositivo, la última guía y muchas cosas más.
- Antes de utilizar la LED Cover, asegúrese de que sea compatible con su dispositivo.
- Antes de utilizar el dispositivo con las funciones LED o la función del servicio de depuración de temas activa, compruebe que la función NFC esté funcionando correctamente.
- Si el dispositivo ejecuta la administración del dispositivo móvil (MDM) o se encuentra cerca de un objeto metálico, la función NFC podría no funcionar correctamente.

Información sobre seguridad

Lea toda la información sobre seguridad antes de utilizar el dispositivo a fin de garantizar el uso correcto y seguro. Para ver la información completa sobre seguridad, consulte el sitio web de Samsung.

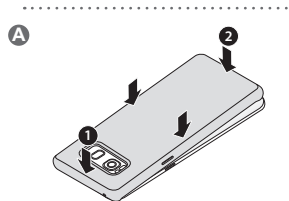
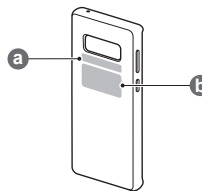
Utilice solo los dispositivos de carga aprobados por Samsung. Los accesorios de carga Samsung están diseñados para incrementar al máximo la duración de la batería de su dispositivo. El uso de otros dispositivos de carga podría anular la garantía y provocar daños.

No toque el dispositivo con las manos mojadas

No golpee ni deje caer el cargador o el dispositivo

El dispositivo puede utilizarse en lugares con temperatura ambiente de entre 0 °C / 32 °F y 35 °C / 95 °F, puede almacenar el dispositivo a una temperatura ambiente de -20 °C / -4 °F a 50 °C / 122 °F, usar o almacenar el dispositivo fuera de los rangos de temperatura sugeridos podría ocasionar daños al dispositivo

- Sus derechos como consumidor se encuentran regidos por la ley del país en el cual haya adquirido el producto. Para solicitar más información, comuníquese con su proveedor de servicios.



Diseño del dispositivo

a	Antena NFC	b	Ventana LED
---	------------	---	-------------

Para usar la LED Cover

Puede ver si el dispositivo móvil ha recibido una notificación, como un mensaje nuevo, a través de la LED Cover.

Coloque la LED Cover en la parte posterior de su dispositivo móvil (A).

Cuando el dispositivo móvil recibe notificaciones o se voltea, la LED Cover completa se ilumina.

- La LED Cover no funciona durante la carga inalámbrica.
- Quite la cubierta para obtener resultados óptimos con la tecnología inalámbrica PowerShare.

No permita que los niños o las mascotas muerdan o laman el dispositivo

No desarme, modifique ni repare el dispositivo

Sección 15.19 de la FCC

Este dispositivo cumple con la sección 15 de las normas de la Comisión Federal de Comunicaciones (FCC). La operación se encuentra sujeta a las siguientes dos condiciones: (1) el dispositivo no puede provocar interferencia dañina, y (2) este dispositivo deberá aceptar cualquier tipo de interferencia que reciba, inclusive interferencia que pueda provocar un funcionamiento no deseado.

Sección 15.21 de la FCC

Cualquier cambio o modificación (incluyendo las antenas) que se realice a este dispositivo y que no se encuentre expresamente autorizada por el fabricante podría anular la autoridad del usuario para operar el equipo.

Productos Móviles de Samsung y reciclaje

Samsung se preocupa por el medio ambiente y recomienda a sus clientes que reciclen los dispositivos y accesorios originales de Samsung de acuerdo con las regulaciones locales. En algunas áreas, la eliminación de estos artículos en la basura doméstica o comercial puede estar prohibida. Deseche otros componentes electrónicos no deseados a través de un reciclador aprobado. Para encontrar el lugar de reciclaje más cercano, visite: www.samsung.com/recyclingdirect, o llame al 1-877-278-0799.

Samsung Electronics America, Inc

85 Challenger Road,
Ridgefield Park, New Jersey, 07660
Teléfono: 1-800-SAMSUNG (726-7864)