



B급 기기

이 기기는 가장음으로 전자파 적합 등록을 한 기기로서 주거지역에서는 물론 모든 지역에서 사용할 수 있습니다.
참조: A급 기기는 업무용이며, B급 기기는 A급기보다 전자파 방출이 적은 등급의 기기입니다.

BG08-00757A Rev : 00

설치방법

시스템 요구사항

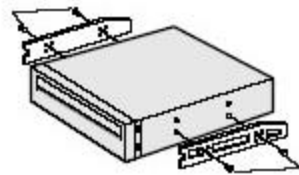
펜티엄 PC 166MHz, RAM 16MB이상, 최소 100MB의 디스크 공간, Windows® 98/2000/ME/XP/NT4.0 (서비스팩 3 이상) 운영체제

CD-ROM 드라이브 장착방법

CD-ROM 드라이브를 PC에 장착하는 방법입니다. 먼저 덮개를 분해한 후 CD-ROM 드라이브와 케이블을 연결하고 다시 PC를 조립합니다.

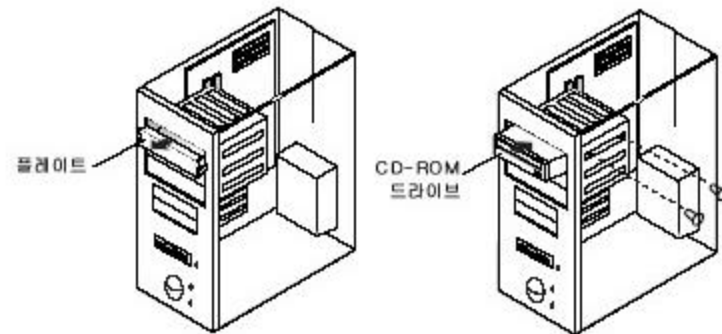
1 가로지지대가 필요한 경우 본 제품의 양쪽에 가로지지대를 부착하세요.

- 가로지지대는 컴퓨터의 부속품이므로 없을 경우 별도로 구입하세요. (사용 Screw : M3 X 6 X 4개)



2 플레이트를 뺀 자리에 CD-ROM 드라이브를 그림과 같이 밀어 넣으세요.

- 플레이트에 넣기 어려울 경우에는 플로피 디스크 자리에 바꾸어 넣어 주세요.
- 장착 SCREW는 반드시 당사에서 제공한 규격품(M3X6)을 사용하세요. - M3X6외의 SCREW 사용시 제품 작동 오류가 발생할 수 있습니다.



4

안전을 위한 주의사항

사용자의 안전과 재산상의 손해를 막기 위한 내용입니다. 아래 내용을 잘 읽고 올바르게 사용해 주세요.

● 설치할 때

불안정한 곳에 설치하지 마세요.

- 드라이브가 떨어지 않거나 다칠 수 있습니다.



- 직사광선이 직접 닿는 곳에 설치하지 마세요.



경고 / 주의 내용

- 경고:** 잘못 사용했을 경우 사망이나 중상으로 이어질 가능성이 있을 때 표시 합니다.
- 주의:** 잘못 사용했을 경우 가루, 재산상의 손해를 초래할 때 표시 합니다.

● 동작중에

동작중에 외부에서 충격을 주지 마세요.



떨어뜨리거나 심한 충격을 주지 마세요.



동작중에 제품을 움직이거나 디스크 트레이를 무리하게 열지 마시고 반드시 실행 중인 프로그램을 종료한 후 열림/닫힘 버튼을 사용하여 주세요.



금이나 가늘거나 휘틀리고 구부러진 파손된 디스크를 사용하지 마세요.

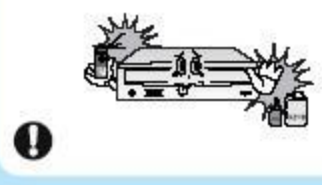


● 기타

- 제품 내부에 음식물이나 물등이 들어가지 않도록 하세요.



- 화재의 위험이 있으니 알코올, 벤젠 등을 떨어뜨리지 마세요.



항부로 분해, 수리, 개조 하지 마세요. - 수리할 필요가 있을 때는 반드시 서비스센터로 연락하세요.



- 반드시 지켜야 할 것을 나타냅니다.

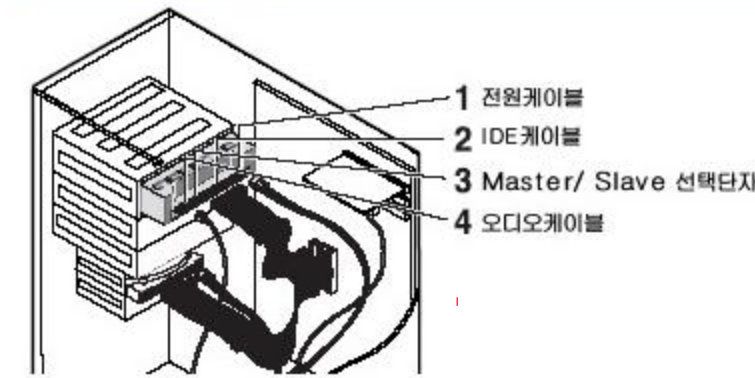
- 분해 금지를 나타냅니다.

* 본일 본 제품에 지정된 책임자의 명의로 승인없이 변경 또는 수정된다면 본 제품의 운영에 대한 사용자의 권한이 축소될 수도 있습니다.

1. 사용전에 항상 디스크에 곰팡이 있는지 점검하십시오. 만약 디스크에 곰팡이 있는 경우 (특히, 중심 Hole의 가장자리) 즉시 복사본을 만들어 사용 할 것을 권장합니다. 곰팡이 간 디스크를 계속 사용하면 디스크의 크기가 확대되며, 마지막에는 돌아올 수 없는 디스크의 손상 (파손)을 가져오게 됩니다.
2. 물방울이 자르한 디스크 (물방울, 가스, 수증기...)는 사용하지 않아 주십시오.

연결방법

케이블 연결방법



1 전원케이블 연결

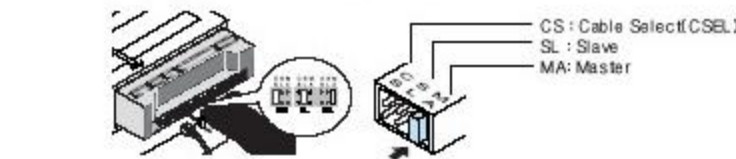
- 컴퓨터 내부 전원박스에 있는 전원케이블(4핀)을 꺾인 면이 위로 향하도록 하여 CD-ROM 드라이브의 전원연결단자에 연결하세요.

2 IDE케이블 연결

- 하드디스크에 연결되어 있는 IDE케이블(40핀)을 CD-ROM 드라이브의 인터페이스단자에 끼워 주세요.

3 Master/ Slave 선택단자에 점퍼 연결

- CD-ROM 드라이브 뒷면에 점퍼를 연결하세요. MA(Master)에 연결했을 경우 마스터로, SL(Slave)에 연결했을 경우 슬레이브로 동작되며, CS(CSEL)에 연결했을 경우 디바이스를 호스트 인터페이스 시그널CSEL을 사용하여 제어할 수 있습니다. (일반적으로 MA에 연결합니다.)



4 오디오케이블 연결 (사운드카드가 연결되어 있을 경우)

- 오디오케이블(4핀)을 사용하여 CD-ROM 드라이브의 음향출력단자와 사운드카드의 오디오입력단자를 연결하세요.

5

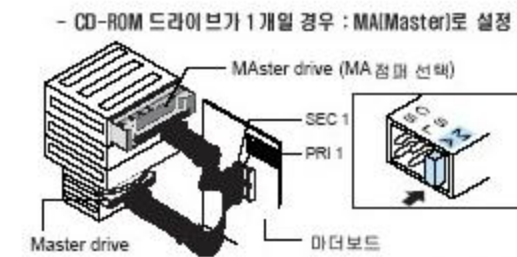
1개의 IDE케이블 사용시

- CD-ROM 드라이브 뒷면의 Master/ Slave 선택단자에 SL(Slave)로 연결하세요.



2개의 IDE케이블 사용시

- CD-ROM 드라이브 뒷면의 Master/ Slave 선택단자에 MA(Master)로 연결하세요.



- CD-ROM 드라이브가 2개일 경우: MA(Master) / (Slave)로 설정



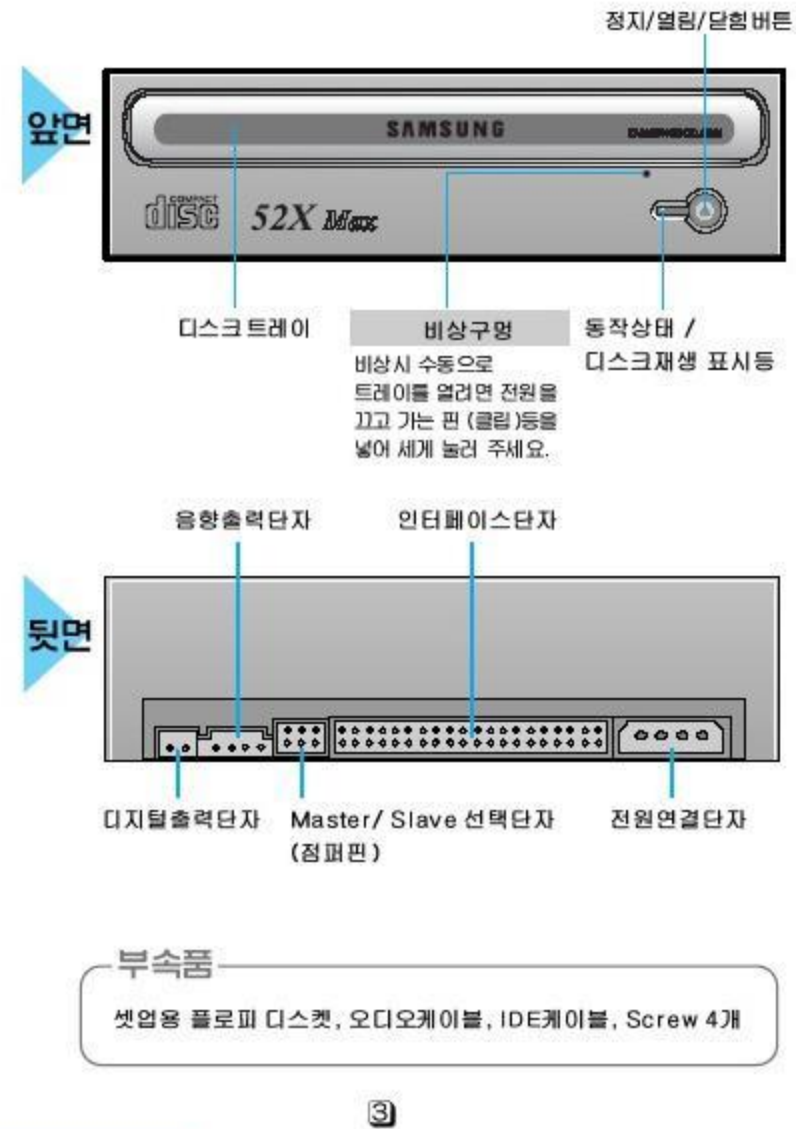
플래시 메모리(Flash Memory) 펌웨어 업그레이드 방법

- ▶ 당사제품은 인터넷을 통하여 최신 펌웨어 파일을 다운로드하여 기능을 업그레이드 할 수 있습니다.
- ▶ 인터넷주소 - www.sec.co.kr www.samsungodd.com www.oddmania.com

6

제품소개

* 본 제품은 제품의 특성에 따라 디자인이 다소 변경될 수 있습니다.



디바이스 드라이버 셋업방법

* WINDOWS 98/ME/2000/XP/NT의 경우에는 WINDOWS가 제공하는 디바이스 드라이버를 사용하므로 별도의 디바이스 드라이버를 셋업시킬 필요가 없습니다.

자동셋업방법

- 1 셋업디스켓을 3.5"용 FDD에 넣은 후 A:드라이브로 변경하세요.
 - 3.5"용 FDD는 A:드라이브로 간주합니다. 「C:\W\A:」를 천 후 「Enter」키를 누르세요.
- 2 화면에 「A:\W」가 나타나면 「CDSETUP」을 입력한 후 「Enter」키를 누르세요.
- 3 컴퓨터를 다시 부팅시키세요.

수동셋업방법

- 1 「C:\WSAMSUNG」 폴더(디렉토리)를 만드세요.
- 2 「SSCDROM.SYS」 복사하세요.
 - 「C:\W\COPY A: *.* C:\WSAMSUNG」을 천 후 「Enter」키를 누르세요.
- 3 「CONFIG.SYS」의 내용을 수정하세요.
 - DEVICE=C:\WSAMSUNG\SSCDROM.SYS /D:SSCD000/V를 치세요.

```
LAST DRIVE = Z
.....
DEVICE = C:\WSAMSUNG\SSCDROM.SYS /D:SSCD000/V
```

- 4 「AUTOEXEC.BAT」의 내용을 수정하세요.
 - MSCDEX /D:SSCD000 를 치세요.

```
MSCDEX /D:SSCD000
```

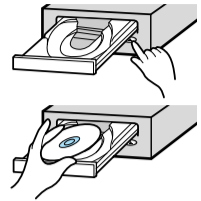
- 5 컴퓨터를 다시 부팅시키세요.

7

동작방법 / 디스크 손질 및 보관방법

동작방법

- 1 컴퓨터의 전원버튼을 눌러 부팅시키세요.
- 2 부팅이 끝난 후 열림/닫힘버튼을 눌러 디스크 트레이를 열어 주세요.
- 3 CD를 넣고 열림/닫힘버튼을 눌러 디스크트레이를 닫아 주세요.
●재생 표시등이 켜집니다.
- 4 CD를 재생시키세요.



CD-DA / 오디오CD를 재생시킬 경우

- 사운드카드 구입시 제공받은 CD재생용 프로그램을 실행시키거나 윈도우상에서 제공되는 매체 재생용 아이콘을 실행시키세요.

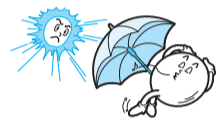
비디오 CD 타이틀을 재생시킬 경우

- 디스크 구입시 제공받은 디스크 설명서를 참조하여 재생시키세요.
* 별도의 비디오카드(또는 SOFT MPEG)와 사운드카드가 필요합니다.

- ※ 드라이브를 수직으로 장착하여 사용할 경우, 8cm 미니 디스크는 디스크가 고정되지 않기 때문에 사용할 수 없습니다.

디스크 보관방법

- 직사광선이 비치는 곳에 보관하지 마세요.
- 통풍이 잘 되는 평평한 장소에 수직으로 세워 보관하세요.
- 디스크에 낙서를 하거나 라벨 등을 붙이지 마세요.
- 디스크에 무리한 충격을 주거나 떨어뜨리지 마세요.



디스크 손질방법

- 디스크의 표면을 만지지 말고 가장자리를 잡으세요.
- 디스크는 부드러운 형광으로 디스크의 중심부에서 바깥쪽으로 가볍게 닦아주세요.



- ※ 디스크의 표면을 손으로 만지거나 디스크에 이물질, 먼지 등이 묻으면 제대로 동작되지 않을 수 있습니다.



삼성전자주식회사

■ 본 사 : 경기도 수원시 팔달구 매탄 3동 416번지

사용 중 불편한 점이 있을 땐 아래 홈페이지 및 전화번호로 연락 주세요

◀ ODD제품 관련 제품정보를 얻고자 할 때
www.samsungodd.com

ODD제품(CD-ROM,DVD,CD-RW,COMBO,DVD-MULTI)을 사용 중 제품관련 정보를 얻고자 할 때 해결방법 및 정보를 제공합니다.

◀ 서비스센터 및 제품상담 문의
전국 어디서나 **1588-3366**

제품 모델명, 고장상태, 연락처를 정확히 알려 주시면 고객 여러분의 궁금증을 언제나 친절하게 상담, 빠른 서비스를 제공 합니다.

◀ 사이버 서비스센터 홈페이지
www.samsungvc.co.kr

고객이 직접 원하는 날짜와 시간에 서비스 접수 및 실시간 사이버 상담이 가능한 사이버 서비스센터를 운영하고 있습니다.

- 고객상담실**
서울 02-541-3000 080-022-3000
부산 051-861-3000 080-051-3000
- 삼성전자 인터넷 홈페이지**
http://www.sec.co.kr
http://www.samsungodd.com

AS마크란?
사후봉사가 우수한 기업에 대해 국가기관인 국립기술품질원이 품질을 보증하는 인증마크입니다.

[한국AVS 우수기업]
국가기관인 산업자원부 기술표준원에서 소비자에 대한 품질정보나 고객서비스가 우수한 기업을 인증하는 마크입니다.

간단한 확인 조치

※ 동작초기 (SPIN-UP)와 정지 (STOP)시 발생하는 마찰음은 ABS (Auto Balance System)에 의한 소리임으로 이상 동작 소음이 아닙니다.

CD-ROM 드라이브를 인식하지 못해요.	● 전원케이블,오디오케이블, IDE케이블이 바르게 연결되었는지 확인하세요.
CD-ROM 드라이브를 설치한 후 PC 속도가 느려졌어요.	● IDE케이블 연결상태를 바르게 연결하세요. (가능한 2차 IDE케이블의 마스터에 연결하세요.)
	● Master/Slave의 접퍼 연결상태를 확인하세요.
CD-ROM 드라이브가 DOS에서 인식 못해요.	● 대바이스 드라이브를 다시 설치하거나 삼성전자 홈페이지 (www.sec.co.kr) 또는 ODD 서비스 홈페이지 (www.samsungodd.com)를 통해 최신 버전으로 설치하세요.
CD-ROM 드라이브가 WINDOWS에서 인식하지 못해요.	● Windows 프로그램이 깨지면 인식문제가 발생할 수 있으니 다시 설치하세요.
오디오 CD의 소리가 안나와요.	● CD-R/RW 드라이브의 음향출력단자와 사운드카드의 CD-IN 단자에 오디오케이블이 바르게 연결되어 있는지 확인하십시오.
	● 사운드카드가 제대로 작동하는지 확인하십시오.
CD를 인식하지 못하고 속도가 느려요.	● 대바이스 드라이브를 최신 버전으로 설치하세요.
	● CD상태가 불량한지 확인한 후 깨끗이 닦아 사용하세요.
디스크 트레이가 안 열려요.	● 전원코드나 전원케이블이 바르게 연결되었는지 확인하십시오.
	● 전원이 켜진 상태에서 열리지 않을 경우, 우선 PC를 재부팅한 후 열림/닫힘 버튼을 눌러 여시고, 그래도 열리지 않을시에는 전원을 끄시고 비상구멍에 가는 핀(클립)을 이용하여 세게 밀어 넣어 여십시오.
S/W Mpeg로 비디오 CD재생시 화면이 끊어지고 속도가 느려요.	● 재생화면의 크기를 적당한 크기로 줄여 주세요.
	● 디스클레이의 해상도 설정이 적절한지 확인한 후 Windows의 제어판에서 적절한 해상도로 맞춰 주세요.
디스크를 넣었는데 디스크가 들어 있지 않다는 메시지가 나타나요.	● 디스크를 넣고 너무 빨리 실행버튼을 누르면 디스크를 인식하지 못할 수 있으므로 디스크 트레이를 열었다가 닫은 후 다시 시도하세요.
	● DISC를 깨끗이 닦아 사용하세요.
CD-ROM 드라이브를 사운드카드에 연결했는데 인식하지 못해요.	● 사운드카드의 인터페이스가 AT-BUS형식이기 때문이며 시스템 IDE포트에 연결하거나 E-IDE 인터페이스가 내장된 사운드카드로 교체하세요.



제품규격

구 분		SC-152
디스크	사용 가능 디스크	CD-DA, CD-ROM Mode-1, CD-ROM XA Mode-2 Form-1, Form-2, Photo-CD (Single, Multi-session), Video CD ready, CD-Plus, CD-Extra, Enhanced CD, CD-i/FMV, CD-R/RW
	디스크 직경	120mm 또는 80mm
드라이브 성능	데이터 전송률	52배속 / 7800KB/s (MAX) PIO Mode 4, DMA MW2
	ACCESS TIME(typical)	85ms (typical)
	데이터 버퍼	128KB
	레이저	Semiconductor Laser
	슬라이딩 구조	스태핑 모터
	스핀들모터	Brushless motor
	로딩구조	트레이 구조 DC모터 (Soft Eject)
에러율		Mode 1:1block/10 ¹² , Mode 2:1block/10 ⁹
앞면	버튼	열림/닫힘
	동작상태 표시등	POWER ON/BUSY 시
뒷면	전원연결단자	+5VDC, 1.3A, +12VDC, 1.5A
	인터페이스단자	ATAPI
	음향출력단자	라인아웃 0.70 ± 20%(Vrms) 47K Ω
	마스터/슬레브선택단자	Molex 70203 또는 호환기종
동작경	사용시	온도 : 5~45 ℃, 습도 : 10~80%
	보관시	온도 : -25~60 ℃, 습도 : 10~90%
크기 무게	크기	폭 148.2 × 높이 42 × 깊이 184mm
	무게	740g (Set only)
신뢰성	MTBF	125,000 POH(Duty 20%)



제품보증서

서비스에 대하여

- 저희 삼성전자는 품목별 소비자피해 보상규정 (내정경제부 고지 제2000-21호)에 따라 아래와 같이 제품에 대한 보증을 실시합니다.
- 서비스 요청시 삼성전자서비스(주) 또는 지정된 협력사에서 서비스를 합니다.
- 보상여부 및 내용책안은 요구일로부터 7일 이내에 피해보상은 통보일로부터 14일 이내에 해결해 드립니다.

CD-ROM, DVD-ROM, CD-RW, COMBO의 품질 보증기간은 1년, 부품 보증기간은 5년입니다.

제품명	CD-ROM	모델명	SC-152
구입일	년 월 일	SERIALNO	
구입대리점		판매금액	

무료서비스

* 일반 제품을 영입용도로 전환하여서 사용할 경우 보증기간은 반드시 단축 적용됩니다.

소비자 피해영역		보상내용	
		품질보증기간이내	품질보증기간이후
정상적인 사용 상태에서 발생한 성능, 기능상의 하자로 고장 발생시	구입 후 10일 이내 주요한 수리를 요할 때	제품교환 또는 구입가환급	해당영역
	구입 후 1개월 이내에 주요한 수리를 요할 때	제품교환	
	제품구입시 운송과중 및 제품설치 중 발생한 피해	제품교환	
	교환된제품이 1개월 이내에 주요한 수리를요하는 고장발생	구입가환급	
	교환불가불시	구입가환급	
	동일 한자로 3회까지 고장 발생시	무상수리	
	동일 한자로 4회째 고장 발생시	유상수리	
수리 가능한 하자로 고장 발생시	서로 다른 한자로 5회째 고장 발생시	유상수리	
	소비자가 수리요청한 제품유사한고장 발생한 경우	제품교환 또는 구입가환급	정액 감가상각한 금액에 10%를 가산하여 환불
	수리불가불시인 경우	수리불가능	정액 감가상각후 환불
수리용부품은 있으나 수리 불가불시	수리불가능	유상수리	
소비자 편의 고의 과실로 인한 고장인 경우	수리불가능	유상수리	
	수리가불가능한 경우	유상수리	유상수리
	수리가능한 경우	유상수리	유상수리

유료서비스

고장이 아닌 경우서비스를 요청하면요금을 받게 됩니다 서비스 사용설명서를 읽어주세요.

(1) 기구세척, 조정, 사용설명 등은 제품고장이 아닙니다.

(수리가 불가능한 경우 별도 기준에 준함)

● 사용설명 및 번데이지 않고 간단한 조정시	2 회부터 유료 1 회 무료
● 외부 안테나 및 유선신호 관련 서비스 요청시	
● 판매점에서 부실하게 설치해 주어 재설치시	
● 제품 내부에 먼지 세척 및 이물질 제거시	
● 제품의 이동, 이사 등으로 인한 설치 부실시	1 회부터 유료
● 구입 시 고장으로 구매 설치 후 재설치시	
● 소비 자 설치 미숙으로 재설치 할 경우	
● 에드세척 및 이물질 투입 서비스 요청시	
● 세트워드 및 기타 프로그램 사용설명	

(2) 소비자 과실로 고장난 경우

- 소비자의 취급 부주의 및 잘못된 수리료 고장 발생시
 - 전기용량용 물리게 사용하여 고장이 발생한 경우
 - 설치 후 이물질 떨어뜨림 등에 의한 고장, 손상 발생시
 - 당사에서 미지정된 소모품, 옵션품, 소프트웨어 사용으로 고장 발생시
 - 삼성전자(주) 서비스유틸리티센터 삼성전 자서비스(주) 기사 및 협력사 기사와 아닌 사람이 수리하여 고장발생시

(3) 그 밖의 경우

- 천재지변(화재, 홍수, 수해 등)에 의한 고장 발생시
- 소모성 부품의 수명이 다한 경우 (배터리, 충전등, 헤드, 진동자, 걸프류, 필터류, 토너, 드럼, 리본 등)
- 제품에 붙어있는 Warranty Label 훼손시 무상서비스를 받으실 수 없습니다.



이보증서는 한국에서 구입한 경우에만 사용되며 다시 발행하지 않으므로 사용설명서와 함께 잘 보관해 주세요.

Memo.....

Memo.....

Memo.....