



P515-862

2 SCHLAGE LiNK™

FE599 Installation Instructions Instrucciones de instalación Notice d'installation



Preset Codes Códigos preajustados Préréglage des codes



Without these user codes, you can get locked out.
Si no cuenta con estos códigos de usuario, es posible que no pueda abrir.
Vous ne pouvez entrer sans déverrouiller à l'aide des codes d'utilisateur.

OR O OU



Alternate Faceplate
Chapa frontal alterna
Plateau à trous alternatif

Programming Code
Código de programación
Code de programmation

Place Label Here
Poner la etiqueta aquí
Placer l'autocollant ici

User Codes
Códigos de usuario
Codes utilisateur

Lock Model
Modelo de la cerradura
Modèle de serrure

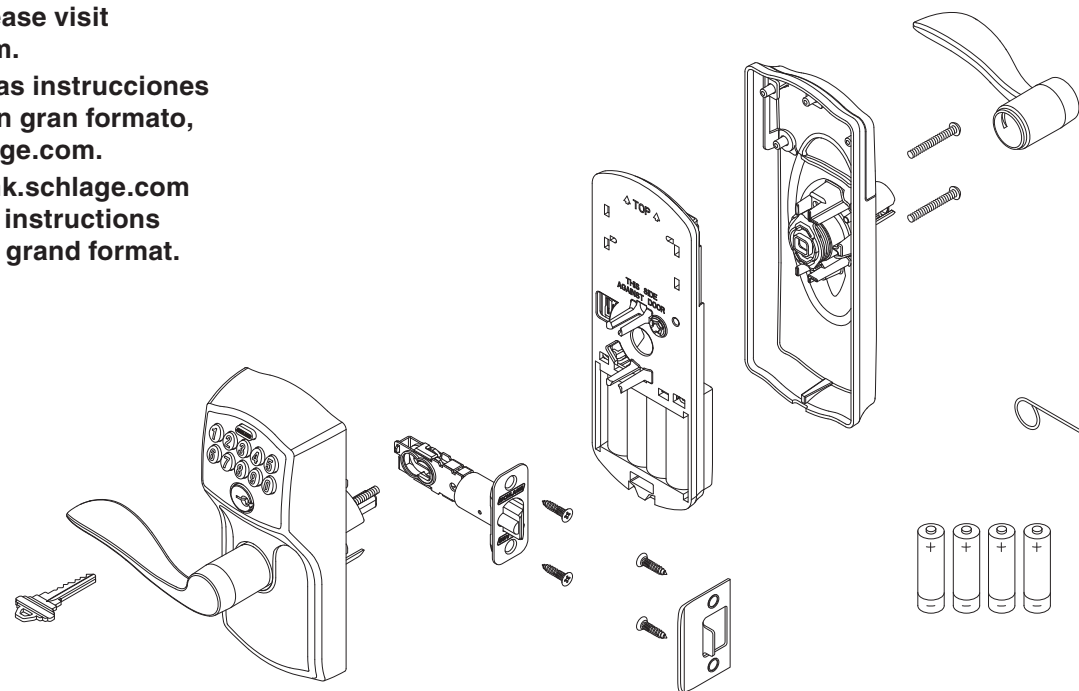
Serial Number
Número de serie
Numéro de série

FCC/IC ID
FCC/IC ID
ID FCC/IC

For large-format installation instructions, please visit link.schlage.com.

Para consultar las instrucciones de instalación en gran formato, visite link.schlage.com.

Visitez le site link.schlage.com pour obtenir les instructions d'installation de grand format.



Instalación de la cerradura

Install Lock

Installer le verrou

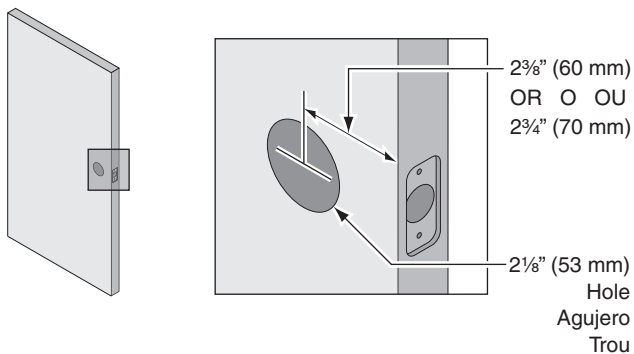
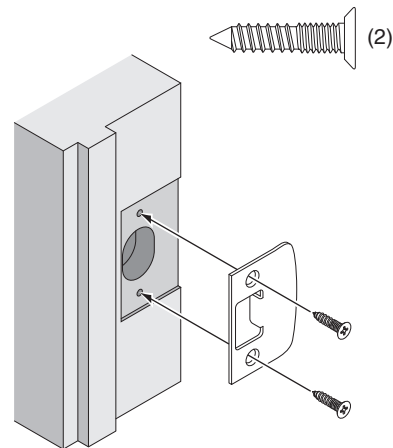
1 Check Dimensions Revise las dimensiones Vérifier les dimensions

If door dimensions do not match, go to link.schlage.com for drilling instructions.

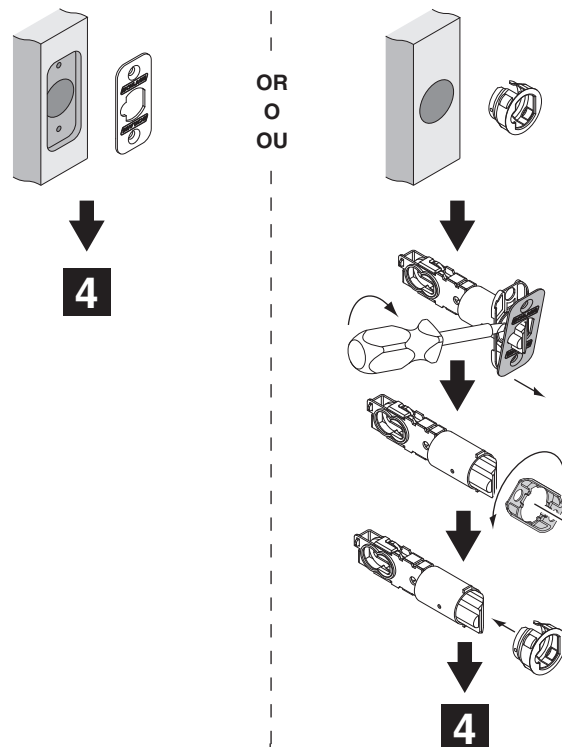
Si las dimensiones de la puerta no coinciden, visite link.schlage.com para consultar las instrucciones de perforación.

Si les dimensions de la porte ne correspondent pas, aller à link.schlage.com pour obtenir les instructions de perçage.

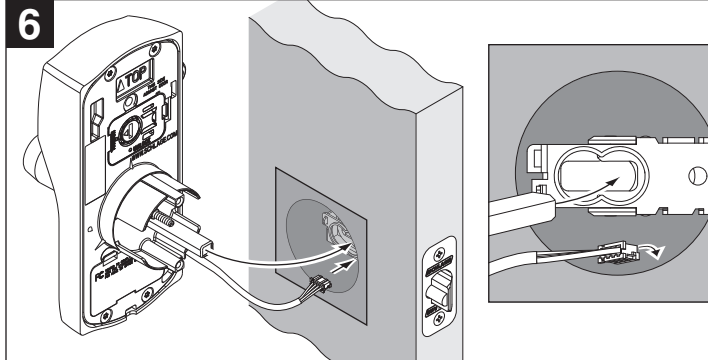
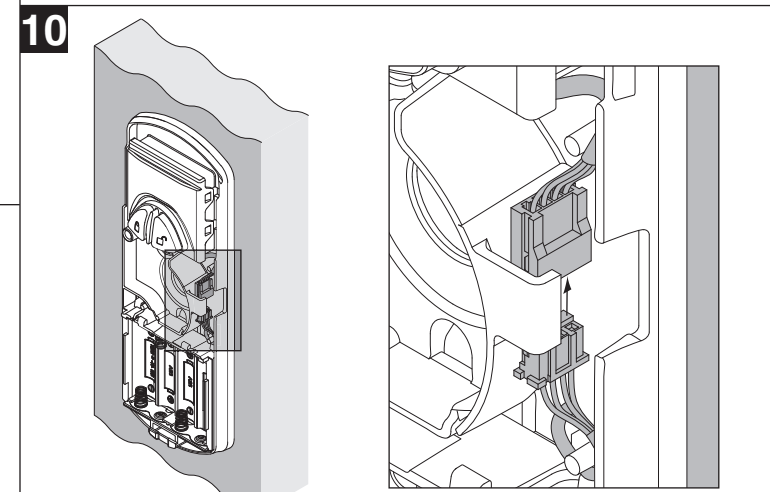
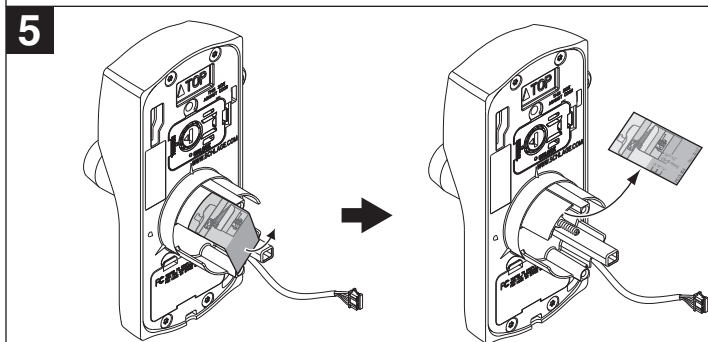
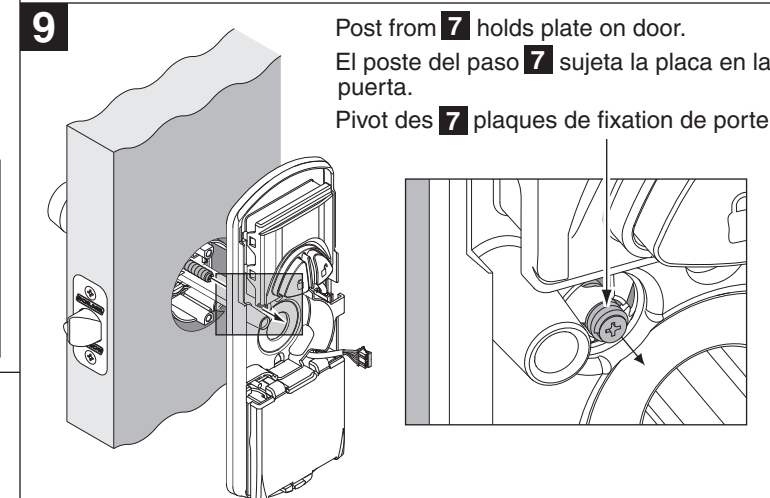
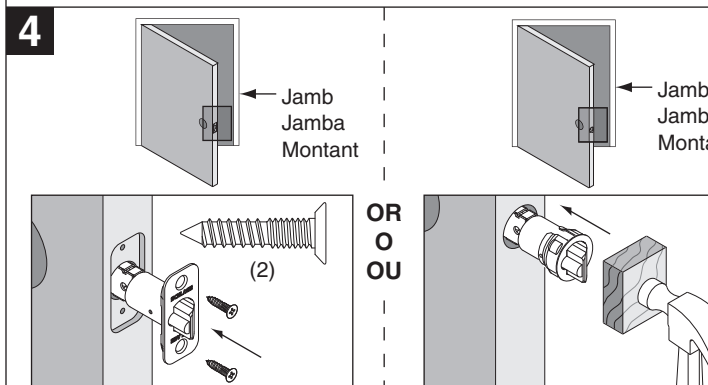
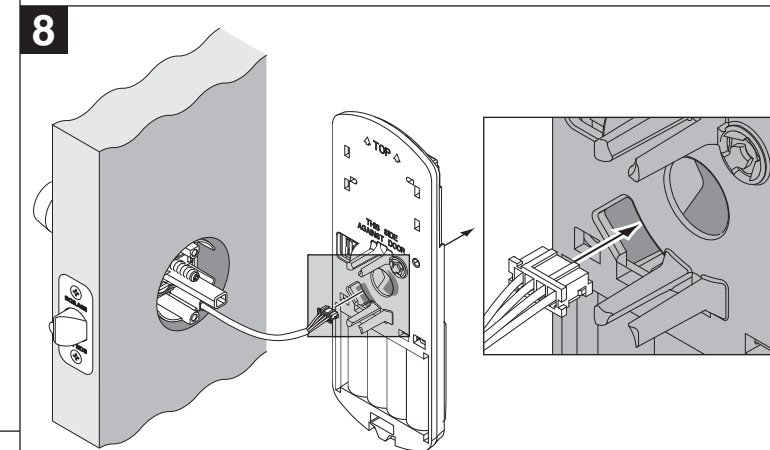
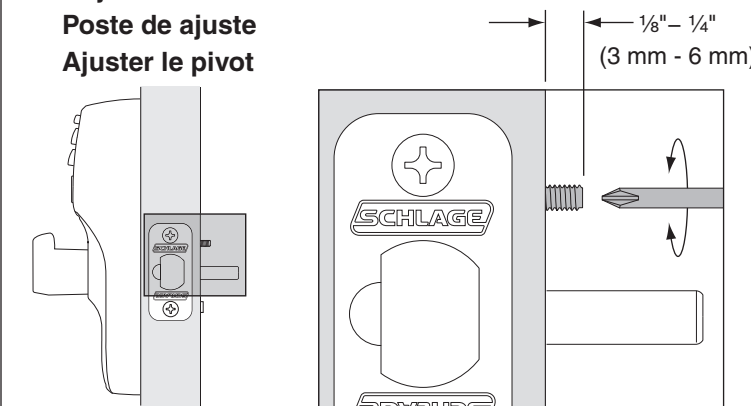
2

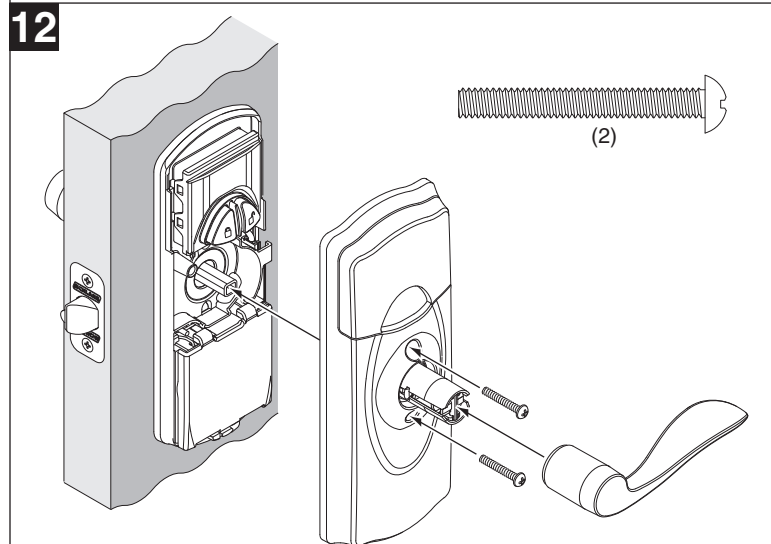
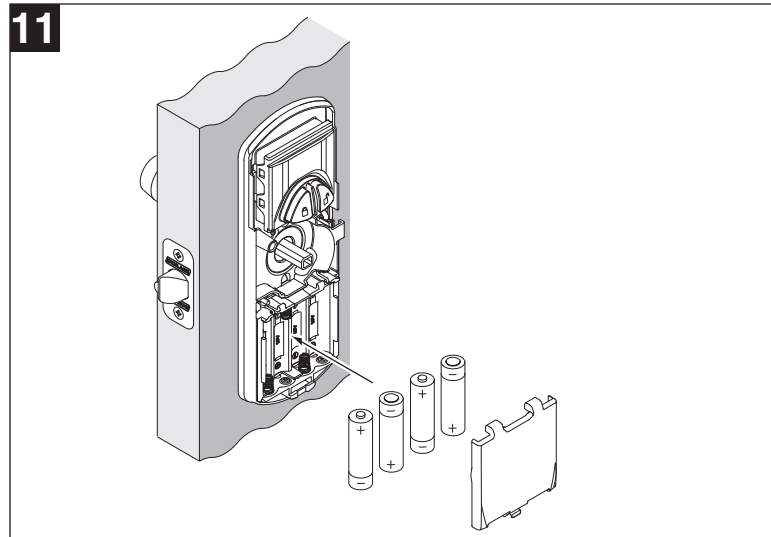


3 Choose Faceplate to Match Door Escoja la placa delantera para emparejar la puerta Choisir la têtère pour égaler la porte

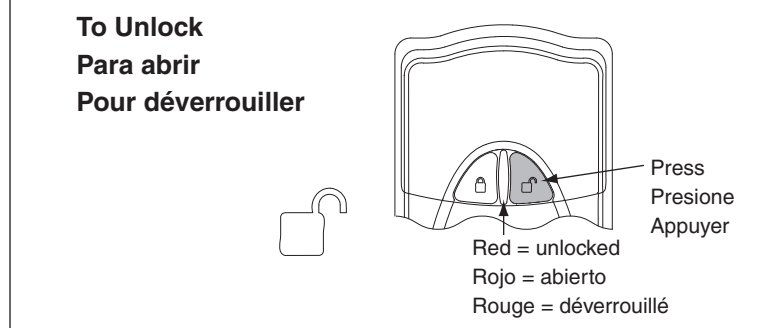


7 Adjust Post Poste de ajuste Ajuster le pivot

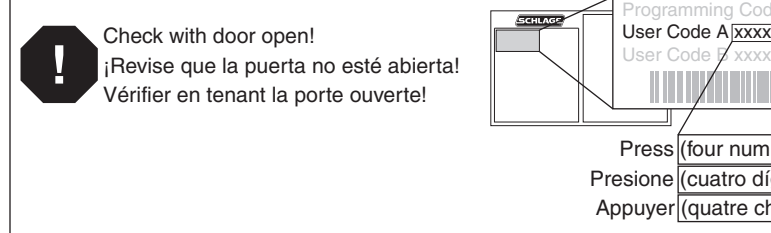




14 Check Operation

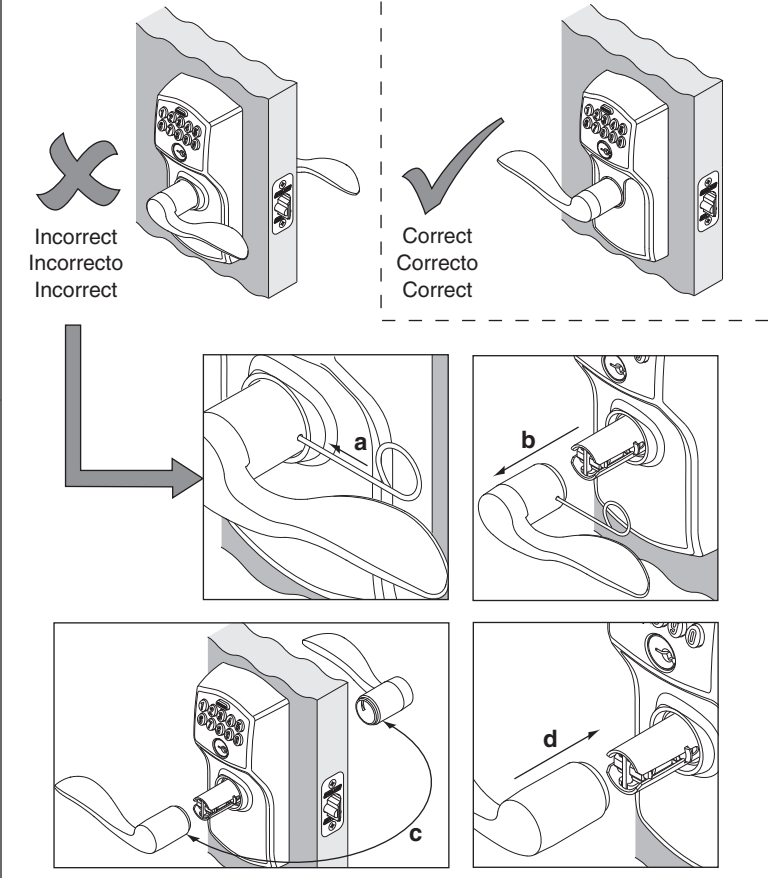


Outside Entry (When Locked)
Ingreso desde el exterior (cuando está cerrado)
Entrée vue de l'extérieur (lorsque verrouillé)

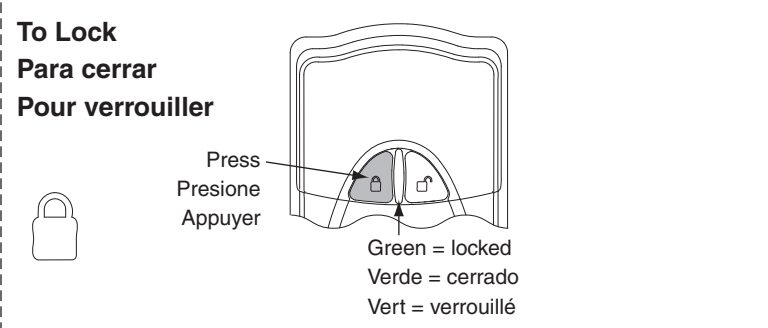


15 Go to link.schlage.com to continue setup.
Visite link.schlage.com para continuar con la instalación.
Aller à link.schlage.com pour continuer l'installation.

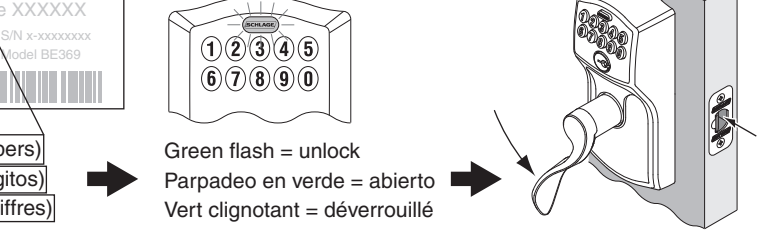
13 If Needed, Change Levers
Si fuese necesario, cambie las manijas
Changer les leviers si nécessaire



14 Revise la operación



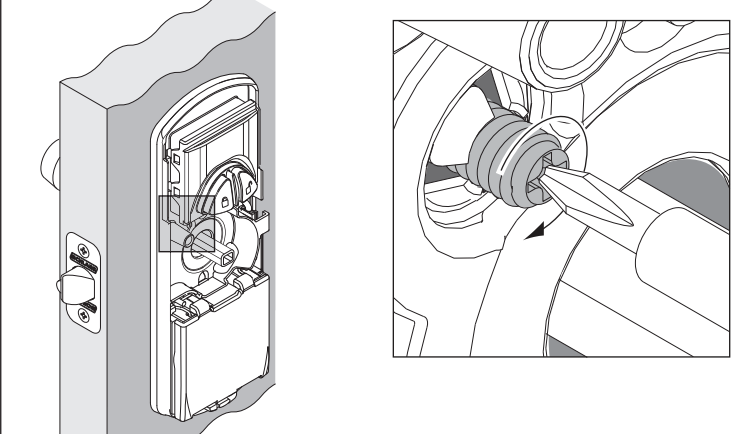
Outside Entry (When Locked)
Ingreso desde el exterior (cuando está cerrado)
Entrée vue de l'extérieur (lorsque verrouillé)



15 Go to link.schlage.com to continue setup.
Visite link.schlage.com para continuar con la instalación.
Aller à link.schlage.com pour continuer l'installation.

If Lock Removal is Required
Si requiere retirar el candado
Si le retrait du verrou est nécessaire

Hands free post must be disengaged to prevent damage to lock.
 Debe retirar el poste de manos libres para evitar dañar el candado.
 Le pivot doit être libéré manuellement pour prévenir les dommages à la serrure.



Customer Service
Atención a Clientes
Service à la clientèle
 U.S.A. /Canada
 877-288-7707
 link.schlage.com

PATENT NOTICE
 Schlage® products and those of its subsidiary companies and licensees may be covered by both issued and pending U.S. and foreign patents, copyrights and trademarks. Manufactured items are covered by one or more of the following patents:
NOTIFICACIÓN DE PATENTE
 Los productos Schlage® y los productos de sus subsidiarias y licenciatarios puede estar cubiertos por patentes, derechos intelectuales y marcas registradas nacionales e internacionales emitidas y pendientes. Los artículos manufacturados están cubiertos por una o más de las siguientes patentes:
AVIS DE BREVET
 Les produits Schlage® et ceux de ses filiales et licenciés peuvent être couverts par l'émission et l'instance de brevets américains et étrangers, les droits d'auteur et marques de commerce. Les articles fabriqués sont couverts par l'un ou plusieurs des brevets suivants :

5070715	5765412	6523375	D372417	D458829
5152558	5769472	6533336	D372854	D467155
5308131	5809816	6540274	D406056	D472788
5395144	5816086	6581426	D406528	D487388
5593193	5820290	6802546	D426452	D520331
5598726	5881590	6905773	D428324	D520332
5640863	5918916	6926319	D450558	D537702
5683127	6286347	7143477	D457048	D541620
5715717	6297725	7159424	D457049	D543435

LOCK PRODUCT: Lifetime Limited Mechanical and Finish Warranty and 1-Year Limited Electronics Warranty
 Subject to the terms and conditions of this warranty, Schlage extends a lifetime limited mechanical and finish warranty and a one-year limited electronics warranty to the original consumer user ("Original User") of our Schlage brand lock product ("Lock Product") against defects in material and workmanship, as long as the Original User occupies the residential premises upon which the Lock Product was originally installed.
NON-LOCK PRODUCT: 1-Year Limited Mechanical and Electronics Warranty
 Subject to the terms and conditions of this warranty, Schlage extends a 1-year limited mechanical and electronics warranty to the original consumer user ("Original User") of our Schlage brand non-lock product used in conjunction with our Lock Product ("Non-Lock Product") against defects in material and workmanship, as long as the Original User occupies the residential premises upon which the Lock Product was originally installed.
 "Lock Product" and "Non-Lock Product" are collectively referred to herein as "Product".

PRODUCTOS DE CIERRE:
 Garantía limitada de por vida en elementos mecánicos y acabados y un año de garantía limitada en elementos electrónicos
 Sujeto a los términos y condiciones de la presente garantía, Schlage extiende una garantía limitada de por vida en elementos mecánicos y acabados y una garantía limitada de un año en elementos electrónicos al usuario consumidor original (en lo sucesivo, el "Usuario Original") de nuestro producto de cierre marca Schlage (en lo sucesivo, "Producto de Cierre") contra defectos de material y mano de obra, en tanto el Usuario Original ocupe las instalaciones residenciales en las que se instaló el Producto de Cierre originalmente.
OTROS PRODUCTOS:
 1 año de garantía limitada en elementos mecánicos y electrónicos
 Sujeto a los términos y condiciones de la presente garantía, Schlage extiende una garantía limitada de un año en elementos mecánicos y electrónicos al usuario consumidor original (en lo sucesivo, el "Usuario Original") de otros productos de la marca Schlage que se usen en conjunto con nuestro Producto de Cierre (en lo sucesivo, "Otros Productos") contra defectos en material y mano de obra, en tanto el Usuario Original ocupe las instalaciones residenciales en las que se instaló el Producto de Cierre originalmente.
 En lo sucesivo y de manera colectiva "Producto de Cierre" y "Otros Productos" se denominan en el presente documento como "Producto".

What Schlage will do: Upon return of the defective Product to Schlage, Schlage's sole obligation, at its option, is to either repair or replace the Product, or refund the original purchase price in exchange for the Product.
Original User: This warranty only applies to the Original User of Products. This warranty is not transferable.
What is not covered: The following costs, expenses and damages are not covered by the provisions of this limited warranty: (i) labor costs including, but not limited to, strict liability or negligence, patent infringement, or otherwise, even if advised of the possibility of such damages.
The provisions of this warranty do not apply to Product: (i) used in commercial applications; (ii) used in common area applications; (iii) used for purposes for which they are not designed or intended; (iv) which have been subjected to alteration, abuse, misuse, negligence or accident; (v) which have been improperly stored, installed, maintained or operated; (vi) which have been used in violation of written instructions provided by Schlage; (vii) which have been subjected to

This device complies with part 15 of the FCC rules. Operation is subject to the following two conditions: (1) This device may not cause harmful interference, and (2) this device must accept any interference received, including interference that may cause undesired operation.
 Changes or modifications to this equipment not expressly approved by Schlage could void the user's authority to operate the equipment.
 Este dispositivo cumple con la sección 15 de las reglas de FCC. La operación está sujeta a las dos condiciones siguientes: (1) Este dispositivo no causará ningún tipo de interferencia dañina, y (2) este dispositivo debe aceptar cualquier tipo de interferencia recibida, incluyendo aquella que pueda provocar una operación no deseada.
 Los cambios o modificaciones a este equipo que Schlage no apruebe de manera expresa podrían anular el derecho del usuario a operar el equipo.
 Ce dispositif est conforme à la partie 15 des règlements de la FCC. Le fonctionnement fait l'objet des deux conditions suivantes : (1) Le dispositif ne doit pas émettre d'interférences nuisibles, et (2) ce dispositif doit accepter toute les interférences reçues incluant celles pouvant nuire au fonctionnement.
 Tous changements et toutes modifications à cet équipement sans l'approbation expresse de Schlage peut annuler l'autorisation de fonctionnement de cet équipement par son utilisateur.
 FCC ID: P2GFE599 IC: 7654A-FE599

reciba notificación de la posibilidad de que existen tales daños y perjuicios.
Las disposiciones de esta garantía no se aplican al Producto: (i) que se use en aplicaciones comerciales; (ii) se use en aplicaciones de áreas comunes; (iii) se use para propósitos para los que no fue diseñado; (iv) que haya sido sujeto a alteración, uso incorrecto, maltrato, negligencia o accidente; (v) que se haya almacenado, instalado, mantenido u operado de manera incorrecta; (vi) que se haya usado en violación de las instrucciones escritas proporcionadas por Schlage; (vii) que haya sido sujeto a temperatura, humedad u otras condiciones ambientales inapropiadas; o (viii) que, con base en la inspección de Schlage, no revele, a satisfacción de Schlage, que no cumple con la garantía. Asimismo, esta garantía NO CUBRE marcas, abrasiones o deterioro debidos al uso de pinturas, solventes u otras sustancias químicas.
Exclusiones: El acabado de bronce ennegrecido químicamente (613) está diseñado para mejorar con el paso del tiempo y cambiar de apariencia, creando un acabado que varía con el uso diario; por ello, la decoloración del acabado no es aplicable a la garantía arriba descrita.
Términos adicionales: Schlage prohíbe a toda persona la creación de obligaciones o responsabilidades de cualquier tipo vinculadas al Producto. La responsabilidad máxima de Schlage en el presente documento se limita al precio original de compra del Producto. El Usuario Original no podrá entablar proceso alguno por el supuesto incumplimiento de esta garantía por parte de Schlage más de un (1) año después del surgimiento de la causa de dicho proceso.
Aplicación de la ley local: La presente garantía le proporciona derechos jurídicos específicos, aparte de otros derechos que le conceda la ley.
 En caso de que el presente Producto se considere un producto de consumo, le notificamos que algunas leyes locales no permiten limitaciones en daños y perjuicios incidentales o consecuentes o en la duración de una garantía implícita, de modo que es posible que las limitaciones anteriores no apliquen cabalmente. Consulte sus leyes locales para ver los derechos específicos que le otorga la presente garantía.
Programa de adecuación garantizada: Los productos Schlage® están diseñados para adecuarse a los elementos de las puertas residenciales estándar y readaptarse a las cerraduras tubulares existentes. Nota: Las cerraduras y elementos tubulares no se consideran estándar, por lo que no están garantizadas de conformidad con el presente programa. Durante la instalación inicial, si existe un problema con el funcionamiento del Producto, el Usuario Original puede llamar a Atención a Clientes de Schlage al 877-288-7707 en EE.UU. y Canadá.
Reclamaciones de conformidad con el programa y la garantía: Si tiene problemas con los elementos o la adaptación a una puerta residencial de conformidad con el Programa de adecuación garantizada o tiene una reclamación de conformidad con la presente garantía, póngase en contacto con Atención a Clientes de Schlage para que se realice la reparación, el reemplazo o el reembolso del costo de compra original a cambio de la devolución del Producto a Schlage.
OTROS PRODUCTOS:
 1 año de garantía limitada en elementos mecánicos y electrónicos
 Sujeto a los términos y condiciones de la presente garantía, Schlage extiende una garantía limitada de un año en elementos mecánicos y electrónicos al usuario consumidor original (en lo sucesivo, el "Usuario Original") de otros productos de la marca Schlage que se usen en conjunto con nuestro Producto de Cierre (en lo sucesivo, "Otros Productos") contra defectos en material y mano de obra, en tanto el Usuario Original ocupe las instalaciones residenciales en las que se instaló el Producto de Cierre originalmente.
 En lo sucesivo y de manera colectiva "Producto de Cierre" y "Otros Productos" se denominan en el presente documento como "Producto".

main-d'oeuvre, tant et aussi longtemps que l'utilisateur d'origine habite les locaux résidentiels où les installations d'origine du produit de verrouillage ont été installées.
 Le « produit de verrouillage » et le « produit non verrouillable » sont collectivement nommés « Produit » dans le présent document.
Ce que Schlage fera : Dès réception du produit défectueux chez Schlage, la seule obligation de Schlage, à son choix, consiste à réparer ou à remplacer le produit, ou de rembourser le prix d'achat d'origine en échange de ce produit.
Utilisateur d'origine : Cette garantie ne s'applique qu'à l'utilisateur d'origine des produits. Cette garantie n'est pas transférable.
Ce qui n'est pas couvert : Les coûts, frais et dommages suivants ne sont pas couverts par les dispositions de cette garantie limitée : (i) coûts de main-d'œuvre incluant, sans y être limitée, les coûts de désinstallation et d'installation du produit; (ii) les frais de transport et de fret nécessaires au retour du produit à Schlage; (iii) défaillances, défauts ou dommages (incluant, sans y être limité, toute défaillance de sécurité ou pertes de données) occasionnés par un tiers produit, service, ou système raccordé ou utilisé en association avec le produit; et (iv) tout autre dommage fortuit, consécutif, indirect, spécial et punitif, au titre du contrat de base, de la garantie, acte dommageable (incluant, sans y être limité, la responsabilité stricte ou la négligence), la contrefaçon de brevet, ou autrement, même lors d'un avis de probabilité de tels dommages.

Les dispositions de cette garantie ne s'appliquent pas au produit : (i) utilisé à des fins industrielles; (ii) utilisé dans des zones d'applications communes; (iii) utilisé à des fins autres que celles désignées ou destinées; (iv) modifié, abusé, utilisé excessivement, négligé ou accidenté; (v) mal entreposé, mal installé, mal entretenu ou mal utilisé; (vi) utilisé contrairement aux instructions écrites fournies par Schlage; (vii) exposé à des températures inadéquates, à l'humidité ou autres conditions environnementales; ou (viii) qui, sur la base de l'examen de satisfaction de Schlage, est non conforme à la garantie. De plus, cette garantie NE COUVRE PAS les rayures, l'abrasion, ou la détérioration occasionnée par l'utilisation de peintures, solvants ou autres produits chimiques.
Exclusions : Le fini bronze brossé à l'huile (613) est conçu pour s'améliorer au fil du temps et changer d'aspect, créant un fini durable pour l'utilisation quotidienne et donc, la décoloration du fini ne s'applique pas à la garantie ci-dessus.
Conditions supplémentaires : Schlage n'autorise personne à créer pour elle toute obligation ou responsabilité à l'égard de ce produit. La responsabilité maximale de Schlage ci-dessus se limite au prix d'achat d'origine du produit. Aucune action découlant d'un prétendu manquement de la présente garantie par Schlage ne peut être intentée par l'utilisateur d'origine plus d'un (1) an après le signalement de la cause d'action.
Méthode d'application des lois locales : Cette garantie vous donne des droits légaux précis et vous pouvez également avoir d'autres droits. Si ce produit est considéré comme un bien de consommation, veuillez prendre note que certaines lois locales ne permettent pas l'exclusion ou la limitation des dommages fortuits ou consécutifs, l'exclusion ci-dessus ou la limitation peut ne pas s'appliquer à vous. Se référer aux lois locales pour obtenir vos droits précis applicables à cette garantie.

PRODUIT DE VERROUILLAGE :
 Garantie à vie limitée du mécanisme et du fini et une garantie limitée d'un (1) an pour les électroniques.
 Conformément aux clauses et conditions de cette garantie, Schlage offre une garantie limitée à vie sur le mécanisme et le fini et une garantie limitée d'un (1) an sur les électroniques à l'utilisateur d'origine (« Utilisateur d'origine ») pour le produit de verrouillage de marque Schlage (« Produit de verrouillage ») contre les défauts de matériaux et la main-d'œuvre, tant et aussi longtemps que l'utilisateur d'origine habite les locaux résidentiels où les installations d'origine du produit de verrouillage ont été installées.
PRODUIT NON VERROUILLABLE : 1- Garantie limitée de un (1) an du mécanisme et les électroniques.
 Conformément aux clauses et conditions de cette garantie, Schlage offre une garantie limitée à vie sur le mécanisme et les électroniques à l'utilisateur d'origine (« Utilisateur d'origine ») pour le produit non verrouillable de marque Schlage utilisé en complément avec notre produit non verrouillable (« Produit non verrouillable ») contre les défauts de matériaux et la

PRODUIT DE VERROUILLAGE :
 Garantie à vie limitée du mécanisme et du fini et une garantie limitée d'un (1) an pour les électroniques.
 Conformément aux clauses et conditions de cette garantie, Schlage offre une garantie limitée à vie sur le mécanisme et le fini et une garantie limitée d'un (1) an sur les électroniques à l'utilisateur d'origine (« Utilisateur d'origine ») pour le produit de verrouillage de marque Schlage (« Produit de verrouillage ») contre les défauts de matériaux et la main-d'œuvre, tant et aussi longtemps que l'utilisateur d'origine habite les locaux résidentiels où les installations d'origine du produit de verrouillage ont été installées.
PRODUIT NON VERROUILLABLE : 1- Garantie limitée de un (1) an du mécanisme et les électroniques.
 Conformément aux clauses et conditions de cette garantie, Schlage offre une garantie limitée à vie sur le mécanisme et les électroniques à l'utilisateur d'origine (« Utilisateur d'origine ») pour le produit non verrouillable de marque Schlage utilisé en complément avec notre produit non verrouillable (« Produit non verrouillable ») contre les défauts de matériaux et la

PRODUIT DE VERROUILLAGE :
 Garantie à vie limitée du mécanisme et du fini et une garantie limitée d'un (1) an pour les électroniques.
 Conformément aux clauses et conditions de cette garantie, Schlage offre une garantie limitée à vie sur le mécanisme et le fini et une garantie limitée d'un (1) an sur les électroniques à l'utilisateur d'origine (« Utilisateur d'origine ») pour le produit de verrouillage de marque Schlage (« Produit de verrouillage ») contre les défauts de matériaux et la main-d'œuvre, tant et aussi longtemps que l'utilisateur d'origine habite les locaux résidentiels où les installations d'origine du produit de verrouillage ont été installées.
PRODUIT NON VERROUILLABLE : 1- Garantie limitée de un (1) an du mécanisme et les électroniques.
 Conformément aux clauses et conditions de cette garantie, Schlage offre une garantie limitée à vie sur le mécanisme et les électroniques à l'utilisateur d'origine (« Utilisateur d'origine ») pour le produit non verrouillable de marque Schlage utilisé en complément avec notre produit non verrouillable (« Produit non verrouillable ») contre les défauts de matériaux et la