

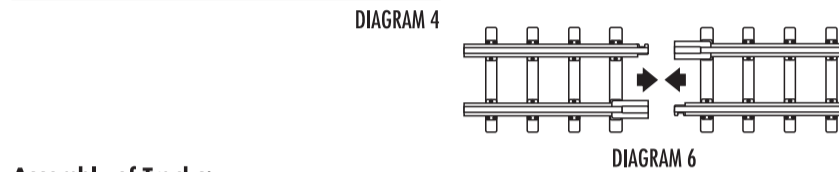
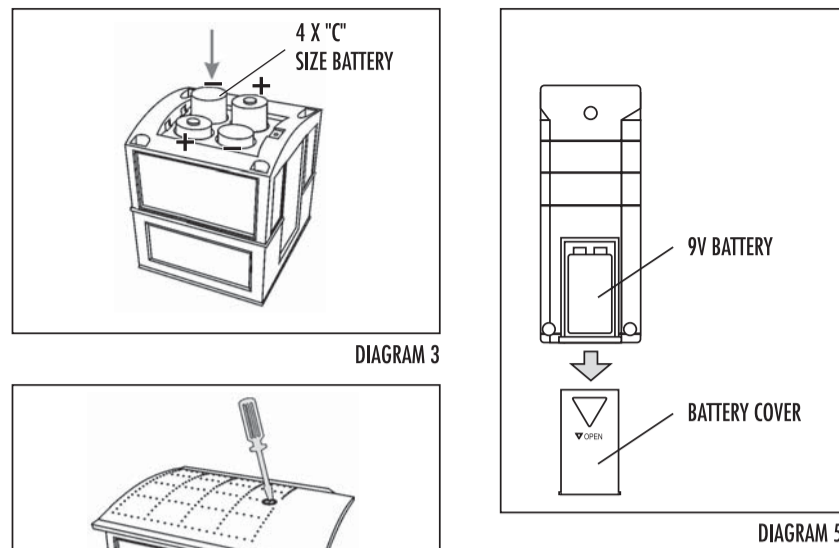
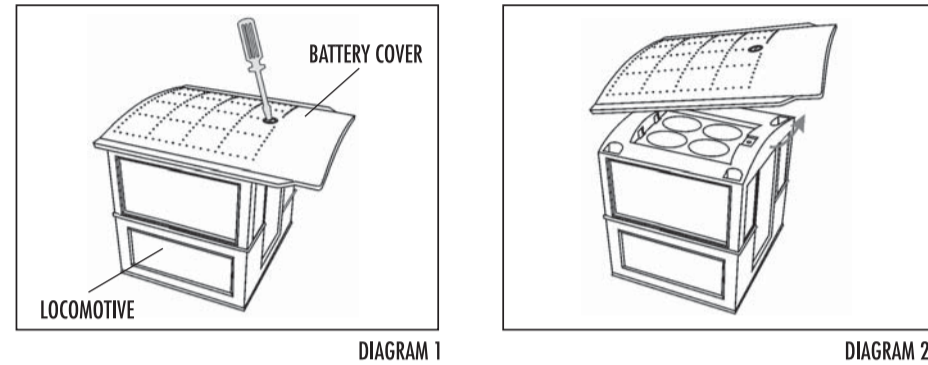
WIRELESS REMOTE CONTROL "NORTH POLE EXPRESS" TRAIN SET

Battery Loading:
(FOR MAXIMUM PERFORMANCE, USE ALKALINE BATTERIES.)
Remember to take out all batteries from the train after playing.
- Do not mix old and new batteries.
- Do not mix alkaline, standard (Carbon-Zinc), or rechargeable batteries.
- Replace with all new batteries if train slows down or if there is sound distortion.

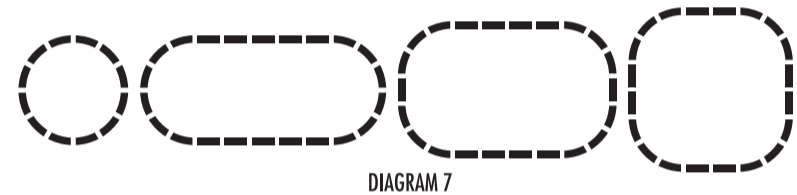
How to Install Battery:
FOR LOCOMOTIVE:
1. Unscrew to open the battery cover. (See Diagram 1 and 2)
2. Insert 4 x "C" batteries by matching the (+) and (-) signs as indicated in the battery compartment. (See Diagram 3)
3. Replace the battery cover. (See Diagram 4)

FOR HANDSET TRANSMITTER:
1. Slide open the battery case cover at the back of the transmitter and put a 9 volt battery inside. (See Diagram 5)
2. Close the battery case cover.

*NOTE: REMOVE ALL BATTERIES AFTER YOU HAVE FINISHED PLAYING YOUR TRAIN SET. (ESPECIALLY FOR HANDSET TRANSMITTER.)



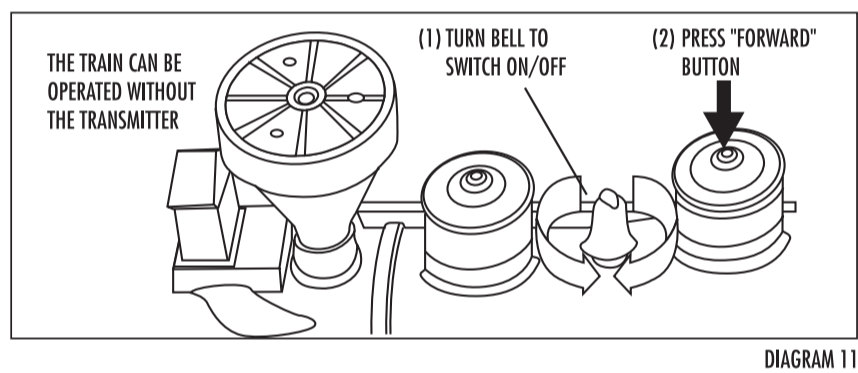
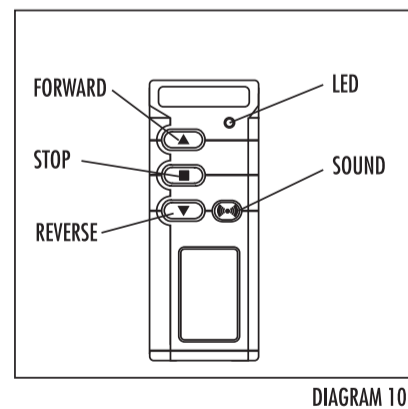
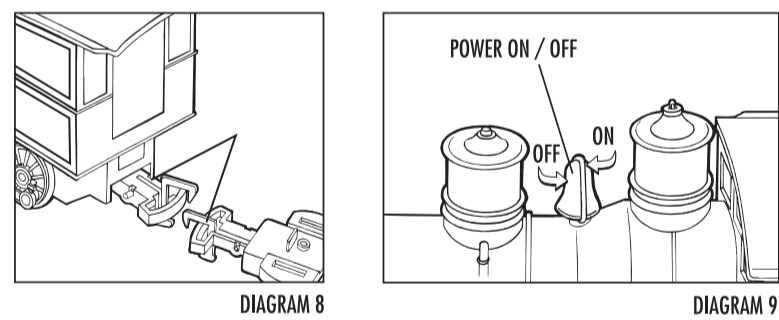
Assembly of Tracks:
1. Assemble the sections of the tracks by sliding the ends of each track section securely into another by fitting the rails together. (See Diagram 6)
2. Follow the tracks layout as shown in Diagram 7 to assemble.



FCC NOTE:
THE ANTENNA PROVIDED IS A UNIQUE ANTENNA. BY INSTALLATION OF UNAUTHORIZED ANTENNA TO THIS EQUIPMENT, SUCH UNAUTHORIZED INSTALLATION COULD VOID THE USER'S AUTHORITY TO OPERATE THE EQUIPMENT.

THE MANUFACTURER IS NOT RESPONSIBLE FOR ANY RADIO OR TV INTERFERENCE CAUSED BY UNAUTHORIZED MODIFICATIONS TO THIS EQUIPMENT. SUCH MODIFICATIONS COULD VOID THE USER'S AUTHORITY TO OPERATE THE EQUIPMENT.

Operation of Train:
1. Make sure all wheels of the train set are on the tracks.
2. Pull the train forward and backward to check the connection of the locking joints. (See Diagram 8)
3. After battery installation in transmitter, LED of the transmitter will light up whenever any button is pressed.
4. Turn the bell in clockwise direction to activate the train. (See Diagram 9) Also, the headlight will be on while the train is in "POWER ON" position.
5. Press the "FORWARD" button of transmitter to start. The train will go forward. (See Diagram 10)
6. Press the "STOP" button of transmitter to make the train stop. (See Diagram 10)
7. Press the "REVERSE" button of the transmitter and the train will go backward. (See Diagram 10)
8. Press the "SOUND" button of the transmitter to activate the whistling sound on the train. (See Diagram 10)
9. The train will run with the headlights on.
10. Replace the batteries if the headlight becomes dim.



Additional Features:
The train can be operated without the transmitter (See Diagram 11):
1. Turn the bell in clockwise direction to activate the train (See Diagram 11)
2. Press the "Forward" button (See Diagram 11), the train will go forward only. Turn the bell in counter-clockwise direction to switch off the train.

Hints for Better Performance:
- DO NOT run the train before reading the operating instructions.
- DO NOT operate unless all wheels are on the tracks.
- DO NOT forget to lubricate the locomotive wheels and cars after running for an extended period of time.
- DO NOT forget to keep locomotive wheels and tracks clean and free of oil and dirt.
- IF THE TRAIN FAILS TO OPERATE OR BEGINS TO SLOW DOWN:
- Replace the batteries.
- Check positioning of batteries.
- Adjust metal contacts to assure proper contact with batteries.

Care of Locomotive, Cars and Tracks:
1. Lubricate car wheels with a few drops of household oil.
2. After oiling, wipe the wheels with a dry cloth to remove dirt and oil, as surface of wheels must be clean and dry to run properly.
3. Be sure that each wheel is free of dirt.
4. Keep the track clean by wiping the rails with a dry cloth to remove any oil or dirt. This provides better traction and assures more efficient operation.

BATTERY CAUTIONS
1. For maximum performance, use alkaline batteries
2. Do not mix old and new batteries
3. Do not mix alkaline, standard (carbon-zinc), or rechargeable batteries
4. Do not recharge non-rechargeable battery
5. Ensure batteries are inserted with the correct polarity
6. Remove batteries when toy is not in use
7. Remove exhausted batteries from toy and dispose of in accordance with the makers recommendation
8. Rechargeable batteries should only be charged under adult supervision
9. Remove rechargeable batteries from toy before charging
10. The supply terminals are not to be short-circuited
11. The antenna wires are not to be inserted into socket outlet.

WARNING:
CHOKING HAZARD - Small parts.
Not for children under 3 years.

CE 0979

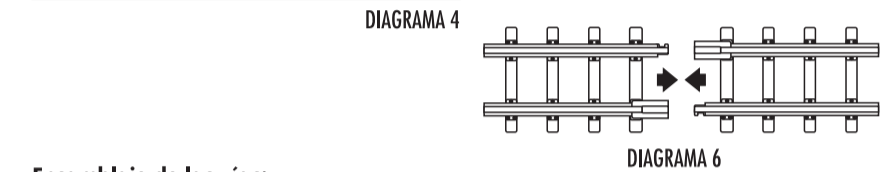
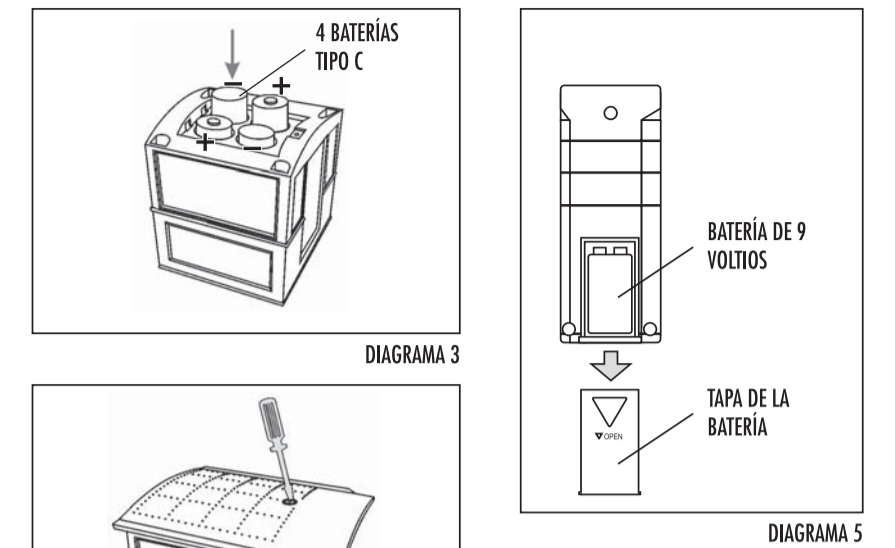
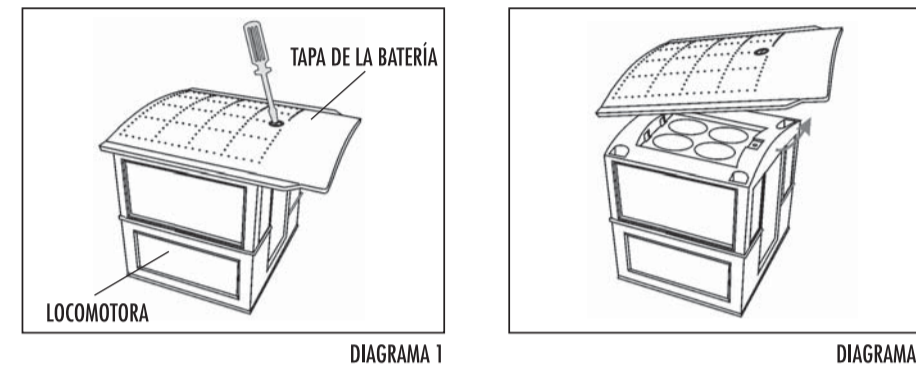
© 2013 SCIENTIFIC TOYS LTD. 1108, TOWER B,
14 SCIENCE MUSEUM ROAD, TSIMSHATSUI, HONG KONG.
PRINTED IN CHINA
O.I.NO.5427

"NORTH POLE EXPRESS" SET DE TREN ACCIONADO POR CONTROL DE RADIO DE BATERÍAS

Cambio de las baterías
(PARA OBTENER EL MÁXIMO DESEMPEÑO, UTILICE BATERÍAS ALCALINAS)
Después de utilizar el tren, recuerde sacarle todas las baterías.
- No mezcle baterías nuevas con usadas.
- Utilice solo un tipo de baterías, no mezcle alcalinas con estándar (carbón-zinc), o recargables.
- Si el tren funciona lento o si hay distorsión en el sonido, cambie todas las baterías por nuevas.

Cómo instalar las baterías:
PARA LA LOCOMOTORA:
1. Desatornille la tapa para abrirla. (Vea los diagramas 1 y 2).
2. Inserte 4 baterías tipo "C" haciéndolas coincidir con los signos de polaridad (+) o (-) ubicados en el compartimento de las baterías. (Vea el diagrama 3).
3. Vuelva a colocar la tapa de las baterías. (Vea el diagrama 4)

PARA EL TRANSMISOR MANUAL:
1. Deslice la tapa de la batería, ubicada en la parte trasera del transmisor, y coloque una batería de 9 voltios. (Vea el diagrama 5)
2. Cierre la tapa de la batería.
*NOTA: REMUEVA TODAS LAS BATERÍAS UNA VEZ QUE HAYA TERMINADO DE UTILIZAR EL TREN. (ESPECIALMENTE LAS DEL TRANSMISOR MANUAL.)

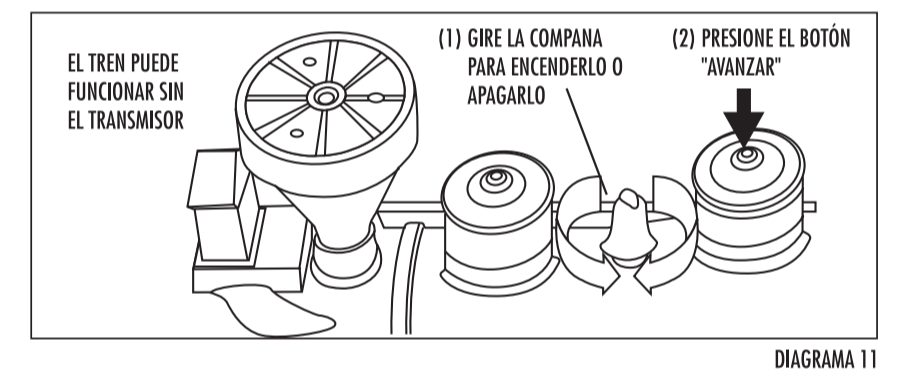
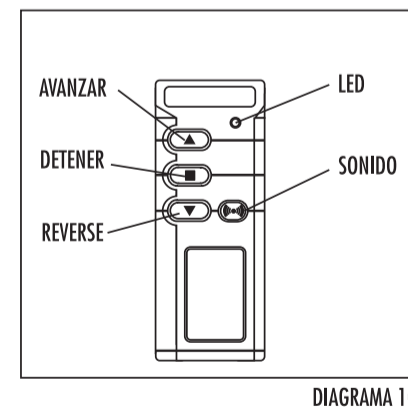
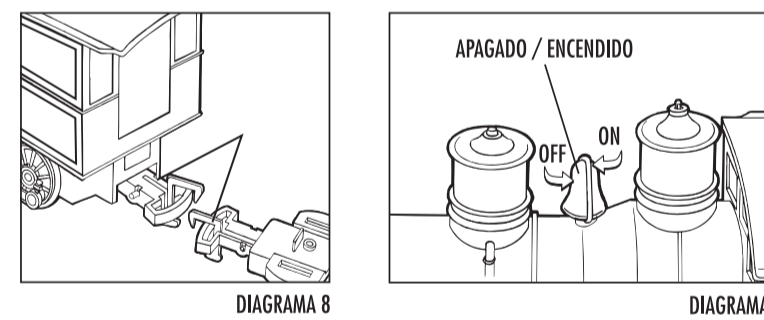


NOTIFICACIÓN DE LA COMISIÓN FEDERAL DE COMUNICACIONES DE LOS EE. UU.:
La antena que se incluye con el producto es exclusiva. La instalación de una antena no autorizada a este equipo podría anular la autoridad del usuario para operar este equipo.

El fabricante no es responsable por ninguna interferencia de radio o televisión causada por modificaciones desautorizadas a este equipo. Dichas modificaciones podrían invalidar la autoridad del usuario para operar este equipo.

Ensamblaje de las vías:
1. Ensamble las secciones de las vías deslizando las puntas de una sección dentro del extremo del riel de la siguiente sección. (Vea el diagrama 6).
2. Siga el diseño de las vías tal como se muestra en el diagrama de ensamble 7.

Funcionamiento del tren:
1. Asegúrese de que todas las ruedas del tren estén sobre la vía férrea.
2. Jale el tren hacia adelante y atrás para verificar la conexión de las uniones (ver diagrama 8).
3. Una vez instalada la batería en el transmisor, la bombilla LED del transmisor se iluminará cada vez que se presione un botón.
4. Para activar el tren, gire la campana en el sentido de las agujas del reloj (vea el diagrama 9). La luz frontal del tren se encenderá mientras el tren esté encendido.
5. Para iniciar el movimiento, presione el botón "AVANZAR" del transmisor. El tren avanzará hacia adelante. (Vea el diagrama 10).
6. Para detener el tren, presione el botón "DETENER" del transmisor. (Vea el diagrama 10).
7. Para hacer que el tren camine en reversa, presione el botón "REVERSA" del transmisor. (Vea el diagrama 10).
8. Para activar el sonido del tren presione el botón "SONIDO" del transmisor. (Vea el diagrama 10).
9. El tren funcionará con la luz frontal encendida.
10. Reemplace la batería si la luz frontal del tren comienza a perder fuerza.



Características adicionales:
El tren puede funcionar sin el transmisor. (Vea el diagrama 11):
1. Para activar el tren gire la campana hacia la derecha (vea el diagrama 11).
2. Presione el botón "AVANZAR" (ver diagrama 11), el tren avanzará únicamente hacia adelante. Para apagar el tren gire la campana hacia la izquierda.

CONSEJOS PARA LOGRAR UN MEJOR FUNCIONAMIENTO:
- NO encienda el tren antes de leer el manual de instrucciones.
- NO encienda el tren a menos que todas las ruedas estén sobre la vía.
- NO olvide lubricar las ruedas de la locomotora y los vagones después de utilizar el tren por un largo periodo.
- NO olvide mantener las ruedas de la locomotora y las vías férrreas limpias y libres de aceite y polvo.
- SI EL TREN NO FUNCIONA O COMIENZA A DESACELERARSE:
- Reemplace las baterías
- Verifique la posición de las baterías
- Ajuste los contactos metálicos para asegurarse de que están haciendo contacto con las baterías.

Cuidados para la locomotora, vagones y vías férrreas:
1. Lubrique las ruedas de los vagones con unas gotas de aceite de cocina.
2. Después de lubricarlas, límpielas con un trapo seco para remover la suciedad y el aceite. Esto propiciará una mejor tracción y un funcionamiento más eficiente.
3. Asegúrese de que todas las ruedas se mueven y están limpias.
4. Mantenga la vía libre de suciedad, limpiando los rieles con un trapo seco.

PRECAUCIONES CON LAS BATERÍAS
1. Para obtener el máximo desempeño, utilice baterías alcalinas.
2. No mezcle baterías nuevas con baterías usadas.
3. Utilice solo un tipo de baterías, no mezcle alcalinas con estándar o recargables.
4. No recargue las baterías que no son recargables.
5. Asegúrese de que las baterías fueron colocadas con la polaridad correcta.
6. Cuando el juguete no esté en uso, remueva las baterías.
7. Retire las baterías gastadas y fírelas siguiendo las recomendaciones del fabricante.
8. Las baterías recargables deben ser cargadas únicamente bajo supervisión de adultos.
9. Antes de recargar las baterías recargables sáquelas del juguete.
10. Los terminales de suministro no son para hacer que hagan corto circuito.
11. Los cables de la antena no son para insertarlos en un tomacorriente.

ADVERTENCIAS:
PELIGRO DE CHOQUE ELÉCTRICO - Piezas pequeñas.
No se recomienda para niños menores de 3 años.

CE 0979

© 2013 SCIENTIFIC TOYS LTD. 1108, TOWER B,
14 SCIENCE MUSEUM ROAD, TSIMSHATSUI, HONG KONG.
IMPRESO EN CHINA
O.I.NO.5427