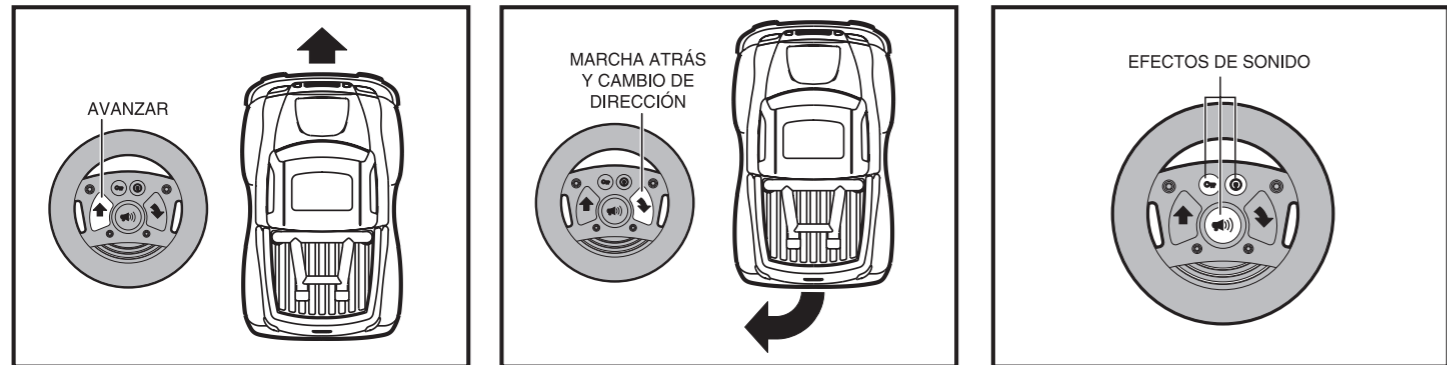


(DIAGRAMA 1)

(DIAGRAMA 2)

(DIAGRAMA 3)



(DIAGRAMA 4)

(DIAGRAMA 5)

(DIAGRAMA 6)

**INSTALACIÓN DE LAS BATERÍAS**

(PARA UN RENDIMIENTO ÓPTIMO, UTILICE BATERÍAS ALCALINAS)

No olvide retirar todas las baterías del vehículo y del transmisor después de jugar.

1. No mezcle baterías nuevas y usadas.
2. No mezcle baterías alcalinas y estándar (carbono-zinc) o recargables (níquel-metal híbrido).

**Pilas necesarias**

Vehículo: 4 pilas tamaño AA

Transmisor: 3 pilas tamaño AAA

**Instalación de las pilas:**

Vehículo: (Véase diagrama 1)

1. Coloque el interruptor ON/OFF en posición "OFF".
2. Destornille y abra la tapa del portapilas.
3. Introduzca 4 pilas nuevas tamaño AA en el compartimento de las pilas: nótese las instrucciones grabadas que indican la polaridad correcta.
4. Vuelva a colocar la tapa del compartimento de las pilas.

Transmisor: (Véase diagrama 2)

1. Destornille y abra la tapa del portapilas.
2. Introduzca 3 pilas nuevas tamaño AAA en el compartimento de las pilas: nótese las instrucciones grabadas que indican la polaridad correcta.
3. Vuelva a colocar la tapa del compartimento de las pilas.

**FUNCIONAMIENTO DEL VEHÍCULO:**

1. Coloque el interruptor ON/OFF en posición "ON". (Véase diagrama 3)
2. AVANZAR: Pulse el botón de avance para conducir el vehículo hacia adelante. (Véase diagrama 4)
3. MARCHA ATRÁS Y CAMBIO DE DIRECCIÓN: Pulse el botón de marcha atrás para dirigir el vehículo hacia atrás siguiendo una trayectoria circular. (Véase diagrama 5)
4. EFECTOS DE SONIDO: Presione los diferentes botones para conseguir distintos sonidos. (Véase diagrama 6)
5. Cuando quiera guardar el vehículo, coloque el interruptor ON/OFF en posición "OFF" y retire las pilas del compartimento de las pilas.

**ATENCIÓN A LOS PADRES: SE RECOMIENDA REVISAR REGULARMENTE ESTE JUGUETE Y TODOS SUS ACCESORIOS CON EL FIN DE EVITAR POSIBLES PELIGROS, ASÍ COMO SUSTITUIR O REPARAR AQUELLAS PIEZAS QUE PUEDAN ENTRAÑAR ALGÚN TIPO DE PELIGRO.**

Este dispositivo cumple con la parte 15 de la normativa FCC.

El funcionamiento del vehículo está sujeto a las siguientes dos condiciones:

- (1) este dispositivo no puede causar ninguna interferencia perniciosa, y
- (2) este dispositivo aceptará cualquier interferencia que reciba, incluyendo aquellas que puedan dar lugar a un funcionamiento no deseado del mismo.

**NOTA DE FCC: LA ANTENA SUMINISTRADA ES ÚNICA. EN CASO DE INSTALAR UNA ANTENA NO AUTORIZADA EN ESTE EQUIPO LA AUTORIDAD DEL USUARIO PARA OPERAR EL MISMO PODRÍA QUEDAR ANULADA. EL FABRICANTE NO SE HACE RESPONSABLE DE LAS INTERFERENCIAS DE RADIO Y TELEVISIÓN PROVOCADAS POR LAS MODIFICACIONES NO AUTORIZADAS A LAS QUE SE HAYA SOMETIDO ESTE EQUIPO. TALES MODIFICACIONES PUEDEN INVALIDAR LA AUTORIDAD DEL USUARIO PARA UTILIZAR EL EQUIPO.**

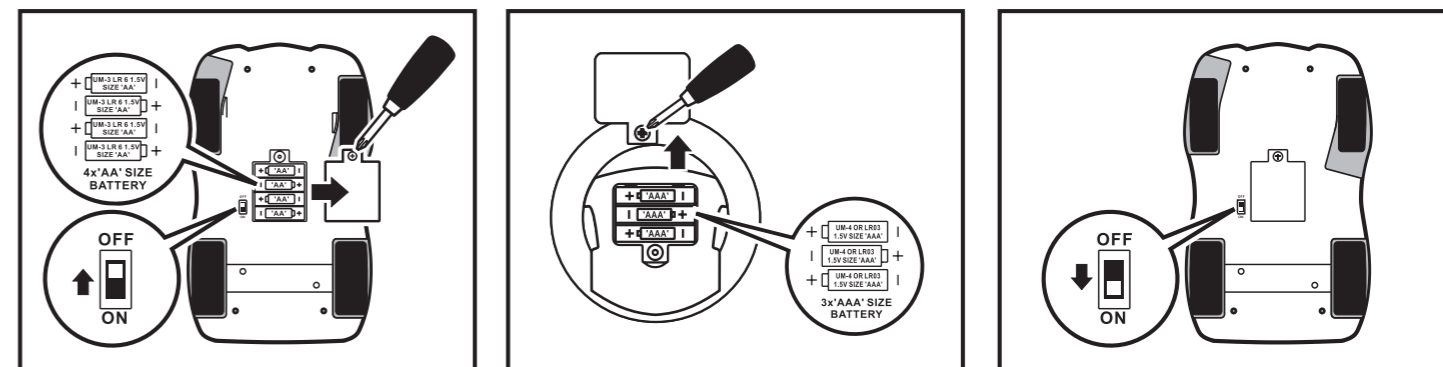
CUMPLE CON LA NORMATIVA DE SEGURIDAD ASTM F963.

O.I. NO. 4648



# Radio Control Shakin' Super Truck Instructions

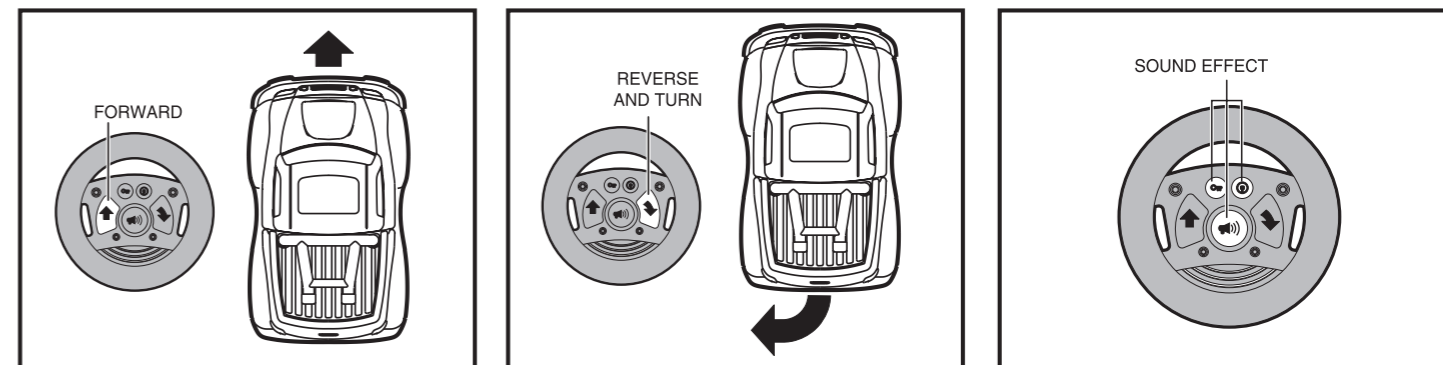
Súper coche radio control con motor que tiembla  
Instrucciones



(DIAGRAM 1)

(DIAGRAM 2)

(DIAGRAM 3)



(DIAGRAM 4)

(DIAGRAM 5)

(DIAGRAM 6)

**BATTERY LOADING:**  
(FOR MAXIMUM PERFORMANCE, USE ALKALINE BATTERIES)

Remember to take out all batteries from the vehicle and transmitter after playing.

1. Do not mix old and new batteries.
2. Do not mix alkaline, standard (Carbon-Zinc), or rechargeable (nickel metal hydride) batteries.

**Battery Requirement**

Vehicle: 4 X UM-3 LR 6 1.5V Size 'AA' batteries

Transmitter: 3 X UM-4 or LR 03 1.5V Size 'AAA' batteries

**Battery Installation:**

Vehicle:(See diagram 1)

1. Slide the ON/OFF switch to "OFF" position.
2. Unscrew to open the battery cover.
3. Insert 4 new 'AA' size alkaline batteries into the battery compartment - noting engraved instructions for the correct polarity.
4. Replace the battery cover.

Transmitter:(See diagram 2)

1. Unscrew to open the battery cover.
2. Insert 3 new 'AAA' size alkaline batteries into the battery compartment - noting engraved instructions for the correct polarity.
3. Replace the battery cover.

**VEHICLE OPERATION:**

1. Slide the ON/OFF switch to "ON" position.(See diagram 3)
2. FORWARD: Press the forward button to make the vehicle drive forward. (See diagram 4)
3. REVERSE AND TURN: Press the reverse button to make the vehicle drive backward in a circular path.(See diagram 5)
4. SOUND EFFECT: Press different buttons to make different sounds effects. (See diagram 6)
5. To store vehicle, slide the ON/OFF switch of vehicle to "OFF" position and remove all batteries from battery compartment.

**ATTENTION PARENTS: IT IS RECOMMENDED THAT THIS TOY AND ALL ACCESSORIES BE PERIODICALLY EXAMINED FOR POTENTIAL HAZARDS AND THAT ANY POTENTIALLY HAZARDOUS PARTS BE REPAIRED OR REPLACED.**

This device complies with Part 15 of the FCC Rules.

Operation is subject to the following two conditions:

- (1) this device may not cause harmful interference, and
- (2) this device must accept any interference received, including interference that may cause undesired operation.

**FCC NOTE:THE ANTENNA PROVIDED IS A UNIQUE ANTENNA. BY INSTALLATION OF UNAUTHORIZED ANTENNA TO THIS EQUIPMENT. SUCH UNAUTHORIZED INSTALLATION COULD VOID THE USER'S AUTHORITY TO OPERATE THE EQUIPMENT.**

**THE MANUFACTURER IS NOT RESPONSIBLE FOR ANY RADIO OR TV INTERFERENCE CAUSED BY UNAUTHORIZED MODIFICATIONS TO THIS EQUIPMENT. SUCH MODIFICATIONS COULD VOID THE USER'S AUTHORITY TO OPERATE THE EQUIPMENT.**

CONFORMS TO THE SAFETY REQUIREMENTS OF ASTM F963.



**CAUTION:**  
Remove all tags, twist-ties and plastic loops before giving toy to child.

**PRECAUCIÓN:**  
Retira todas las etiquetas, los anclajes y las cintas de plástico antes de entregar el juguete al niño.

BRAUN is a mark of Geoffrey, LLC, a subsidiary of Toys "R" Us, Inc. © 2010 Geoffrey, LLC Made in China Distributed in the United States by Toys "R" Us, Inc., Wayne, NJ 07470 Distributed in Australia by Toys "R" Us (Australia) Pty Ltd., Regents Park NSW 2143 [www.toysrus.com](http://www.toysrus.com)