

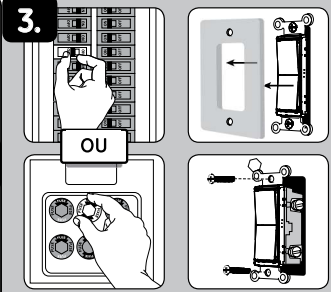


# 1.

**Outils Dont Vous Aurez Besoin**

**IMPORTANT!**  
Le luminaire branché à l'interrupteur monte-arrêt du montage mur 2-Wave ne doit pas dépasser une puissance de 900W lorsque la tension de service (230V) est de 250 W ou un moteur de puissance supérieure à 1/10HP. Le produit est conçu pour être utilisé uniquement avec des appareils électriques installés de façon permanente.

**Familiarisez-vous avec l'utilisation de Votre Nouveau Dispositif 2-Wave**  
Mise en marche ou arrêt manuellement ou à distance au moyen de la télécommande 2-Wave.  
Peut être inclus dans de nombreux groupes et de nombreux systèmes.  
Peut être utilisé en installation capotable ou avec un ou deux interrupteurs supplémentaires GE dans des configurations de câblage 2 ou trois ou quatre voies.  
Compatible avec toutes les lampes incandescentes et les lampes à DEL et fluorescentes.  
Auto method direction.  
Pilets d'interrupteur interchangeable – le produit est livré avec une pilette blanche et une pilette amarrée pile.  
Se fixe sur une plaque murale décorative de taille standard pour des installations à compléter un interrupteur classique mural non pénétrant.  
La DEL bleue indique l'emplacement de l'interrupteur dans une pièce sombre.  
L'az 2-Wave est certifié pour un montage simple et une démontage rapide.  
Borne à vis – Nécessite des raccords de câblage pour le fil sans tension. Le fil à changer, le fil rouge et le fil bleu mis à la terre. Un fil pendenti est requis pour une installation à trois ou quatre voies.  
Capotage 2-Wave possible dans les situations où vous permettez de persévérer votre équipement. Les fonctions ne peuvent être réglées que par une télécommande compatible avec le système 2-Wave. Voir le manuel en charge la liste de commandes de configuration 2-Wave. Voir accéder à une liste complète de configurations, visitez le site www.zwave.com/config.



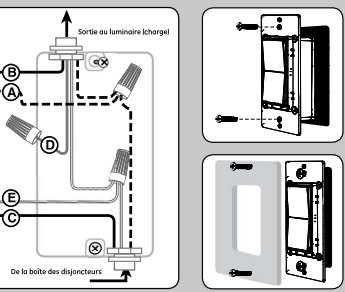
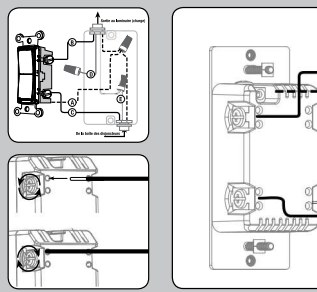
## AVERTISSEMENT – RISQUE D'ÉLECTROCUTION

Observez attentivement toutes les étapes de la procédure de câblage et de l'ajout de la charge. Le fabricant ne peut être tenu responsable de dommages causés par l'installation incorrecte. NE TOUCHER PAS LES FICHES DE LA BOÎTE DE DISTRIBUTION. NE TOUCHER PAS LES FICHES DE LA BOÎTE DE DISTRIBUTION. NE TOUCHER PAS LES FICHES DE LA BOÎTE DE DISTRIBUTION.

**Nez des renseignements importants relatifs au câblage**  
**IMPORTANT!** Cet interrupteur est conçu pour et doit être câblé uniquement avec du fil nu.  
**Étiquetage en matière de câblage de fil**  
Utilisez des fils de couleur 24AWG ou du câble super isolé avec des températures du moins 85°C, pour les raccordements du fil sans tension du fil à la charge, du fil rouge, du fil de mise à la terre et du fil pénétrant.  
**Longueur de fil à dénuder**  
1. Pour les fonctions auto-stop et de dénuder l'isolant sur 1 pouce (25mm).  
2. Pour les fonctions auto-stop et de dénuder l'isolant sur 3/8 pouce (9,5mm).  
3. Utilisez une pince à dénuder avec une largeur de 3/8 pouce (9,5mm) pour dénuder les fils.  
4. Vérifiez que la coupure de bornes est de 24 à 26 g (1/16 pouce).  
5. Raccordez les fils de mise à la terre vers un câble nu à la borne de mise à la terre (GROUND).  
6. Connecter le bloc vert à la borne vert terminal monté (LINE/LOAD).  
7. Connecter le bloc rouge à la borne rouge terminal (LOAD/LOAD).  
8. Reconnecter le bloc blanc à la borne blanche terminal (GROUND).  
**Remarque:** La borne du fil pénétrant est exclusivement utilisée pour le câblage à trois ou quatre voies et doit rester isolée à l'intérieur de l'unité. Cela crée un système à deux voies avec un interrupteur et une charge.  
9. Insérez l'interrupteur dans la boîte de jonction en prenant soin de ne pas pincer ou croiser les fils.  
10. Placez l'interrupteur dans la boîte à l'arrière des fils fournis.  
11. Montez la plaque murale.

**Câblage des installations multi-interrupteurs**  
Pour les installations à trois voies, veuillez consulter le Manuel complémentaire.  
**Câblage avec un seul interrupteur**  
Avant de commencer, assurez-vous d'avoir changé la couleur de la palette pour harmoniser la veste plaque murale ou la décoration. Veuillez passer à la section 5.

**IMPORTANT!** Avant de commencer, désactivez votre interrupteur COUPÉ à la boîte de jonction.  
1. Retirez la veste de montage de l'interrupteur.  
2. Retirez la plaque murale.  
3. Retirez les fils de montage de l'interrupteur.  
4. Retirez avec soin l'interrupteur de la boîte de jonction. NE débrancher PAS les fils.  
5. Attachez les câbles à vos interrupteurs. Câbles de sont indiqués:  
A. TERRE (GROUND) – Fil vert (N) ou  
B. LIGNE (Charge Line) – Fil noir (Connecté au power ou lighting)  
C. LIGNE (Charge Line) – Fil noir (Connecté au power ou lighting)  
D. LIGNE (Charge Line) – Fil rouge (Connecté au power ou lighting)  
E. NEUTRE (NEUTRAL) – Fil blanc (B)  
F. Partie supérieure de l'interrupteur basculant – Appuyez et relâchez pour allumer.  
G. Partie inférieure de l'interrupteur basculant – Appuyez et relâchez pour éteindre.



# 2.

A. Terre (Ground) / Fil vert (N) ou  
B. Ligne (Charge Line) / Fil noir (L)  
C. Ligne (Charge Line) / Fil noir (L)  
D. Ligne (Charge Line) / Fil rouge (L)  
E. Neutre (Neutral) / Fil blanc (B)

F. Partie supérieure de l'interrupteur basculant – Appuyez et relâchez pour allumer.  
G. Partie inférieure de l'interrupteur basculant – Appuyez et relâchez pour éteindre.

**Ajustez votre appareil à un réseau 2-Wave**  
1. Suivez les instructions relatives à votre contrôleur certifié Z-Wave afin d'installer l'appareil dans votre réseau.  
2. Une fois que le contrôleur est prêt à inclure votre appareil, appuyez sur la partie supérieure ou inférieure de l'interrupteur basculant intelligent sans et relâchez afin d'inclure votre appareil au réseau.  
3. Vous pouvez maintenir le contrôle absolu sur le montage en marche et la portée de votre appareil en fonction des groupes, des scènes, des horaires et des automations interactives programmées par votre contrôleur.  
4. Votre contrôleur certifié 2-Wave a une fonction d'ajout à distance, vous pouvez vous connecter à votre vœux à l'aide de vos appareils mobiles.

# 4.

**Pour éteindre ou réinitialiser un appareil**  
1. Suivez les instructions relatives à votre contrôleur certifié Z-Wave afin d'éteindre ou de réinitialiser l'appareil.  
2. Une fois que le contrôleur est prêt à éteindre ou à réinitialiser l'appareil, appuyez sur la partie supérieure ou inférieure de l'interrupteur basculant intelligent sans et relâchez afin de réinitialiser votre appareil au réseau.  
**Pour régler les configurations de votre interrupteur**  
1. Appuyez rapidement trois fois sur le bouton de mise en marche (partie supérieure) ou appuyez rapidement trois fois sur le bouton d'arrêt (partie inférieure). Le terminal DEL (charge) s'allumera à trois fois lorsque la programmation est effectuée avec succès.  
**Remarque:** Cette étape ne doit être effectuée que sur le panneau de commande principal du réseau ou s'il est redéfini.

# 5.

**Interopérabilité entre les dispositifs Z-Wave**  
Ce produit peut être utilisé dans un réseau Z-Wave avec d'autres appareils certifiés. Z-Wave prend en charge les produits compatibles avec les protocoles Z-Wave tels que les produits compatibles Z-Wave HomePlus, Z-Wave Plus et Z-Wave Pro.  
**Compatibilité avec les protocoles Z-Wave**  
Ce produit peut être utilisé dans un réseau Z-Wave avec d'autres appareils certifiés. Z-Wave prend en charge les produits compatibles avec les protocoles Z-Wave tels que les produits compatibles Z-Wave HomePlus, Z-Wave Plus et Z-Wave Pro.  
**Interopérabilité entre les dispositifs Z-Wave**  
Ce produit peut être utilisé dans un réseau Z-Wave avec d'autres appareils certifiés. Z-Wave prend en charge les produits compatibles avec les protocoles Z-Wave tels que les produits compatibles Z-Wave HomePlus, Z-Wave Plus et Z-Wave Pro.

## Installation des commandes de configuration

Le luminaire branché peut être allumé ou éteint de deux façons différentes:  
1. Manuellement, à partir du panneau avant de l'interrupteur mural.  
2. À distance, à l'aide de la télécommande 2-Wave.

**Fonctionnement de base**  
Le luminaire branché peut être allumé ou éteint de deux façons différentes:  
1. Manuellement, à partir du panneau avant de l'interrupteur mural.  
2. À distance, à l'aide de la télécommande 2-Wave.

**Manœuvre manuelle**  
L'interrupteur basculant du panneau avant permet d'utiliser l'allumeur et l'éteignoir de l'unité de l'unité.  
1. Pour allumer le luminaire branché, appuyez sur la partie supérieure de l'interrupteur basculant, et relâchez-le.  
2. Pour éteindre le luminaire branché, appuyez sur la partie inférieure de l'interrupteur basculant, et relâchez-le.

**Désactivation/activation de DEL**  
1. Appuyez trois fois sur la partie supérieure de l'interrupteur pour enlever et réactiver la partie inférieure une (1) fois.  
2. Répétez pour désactiver/activer la DEL.

## Pour changer le color de la palette

Étapes pour changer le color de la palette:  
1. Retirez la palette de l'arrière.  
2. Pressez les pressoirs latéraux (à l'arrière) du côté opposé de la palette.  
3. Simplement rebasculer le bouton de la palette.  
4. Insérez l'interrupteur dans la boîte de jonction en prenant soin de ne pas pincer ou croiser les fils.  
5. Placez l'interrupteur dans la boîte à l'arrière des fils fournis.  
6. Montez la plaque murale.

**Un interrupteur supplémentaire GE est exigé pour les installations multi-interrupteurs à trois ou quatre voies**  
1. Connectez le bouton d'un interrupteur supplémentaire à votre système de câblage.  
2. Pressez le bouton d'un interrupteur supplémentaire GE pour éteindre ou allumer l'installation multi-interrupteurs à trois ou quatre voies.  
3. Pressez le bouton d'un interrupteur supplémentaire GE pour éteindre ou allumer l'installation multi-interrupteurs à trois ou quatre voies.  
4. Pressez le bouton d'un interrupteur supplémentaire GE pour éteindre ou allumer l'installation multi-interrupteurs à trois ou quatre voies.  
5. Pressez le bouton d'un interrupteur supplémentaire GE pour éteindre ou allumer l'installation multi-interrupteurs à trois ou quatre voies.

# 1.

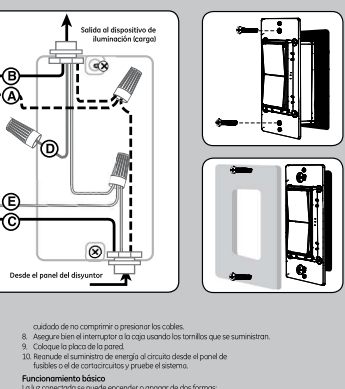
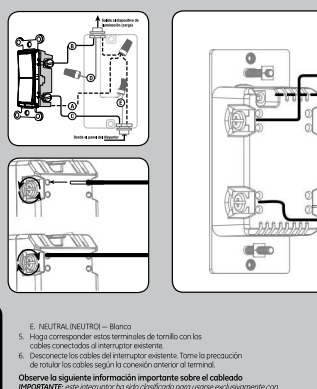
**Herramientas Necesarias**

**¡IMPORTANTE!**  
Este dispositivo está controlado por el interruptor de pared para encendido/apagado 2-Wave no debe exceder los 900W para dispositivos incandescentes, 1500W para dispositivos resistivos y 150W para dispositivos de carga. Este interruptor está diseñado para usarse con equipos de iluminación de instalación permanente.

**Cómo Familiarizarse con su Nuevo Dispositivo 2-Wave**  
Se puede incluir en varios grupos y escenas.  
Se puede utilizar en una instalación monocable o con hasta dos interruptores adicionales GE en las configuraciones de cableado de uno o cuatro vías.  
Compatible con todas las bombillas incandescentes y las bombillas CFL/LED.  
Interruptor de pilas intercambiable – el producto incluye una pila blanca y un botón de arranque.  
Auto method direction.  
Utiliza una pila de pila estándar / decorativa para instalaciones de conexión sencilla. El LED azul indica la ubicación del interruptor en habitaciones oscuras.  
La LED azul indica la ubicación del interruptor en habitaciones oscuras.  
2-Wave está certificado para sincronización simple y automatización integrada del hogar.  
Instalación de terminales de tornillo – requiere de conexiones de cables para Line (Hot/Line) con controlador, Load/Power, Neutral (Neutral) y Ground (Terra). Se requiere un cable puente para instalaciones de 3 o 4 vías.  
Este dispositivo 2-Wave cuenta con características avanzadas que le permiten personalizar su experiencia. Estas características se activan presionando un botón de configuración de la parte superior del dispositivo.  
Este dispositivo 2-Wave cuenta con características avanzadas que le permiten personalizar su experiencia. Estas características se activan presionando un botón de configuración de la parte superior del dispositivo.  
Este dispositivo 2-Wave cuenta con características avanzadas que le permiten personalizar su experiencia. Estas características se activan presionando un botón de configuración de la parte superior del dispositivo.

# 3.

**ADVERTENCIA: DESCARGA ELÉCTRICA**  
Este interruptor está suministrado con el interruptor de pared para encendido/apagado de iluminación en el panel de conexión. Todos los conexiones de cableado, deben etiquetarse como el interruptor de pared para encendido/apagado de iluminación. No se debe permitir el acceso a los terminales de conexión de este interruptor.  
Este interruptor está suministrado con el interruptor de pared para encendido/apagado de iluminación en el panel de conexión. Todos los conexiones de cableado, deben etiquetarse como el interruptor de pared para encendido/apagado de iluminación. No se debe permitir el acceso a los terminales de conexión de este interruptor.  
Este interruptor está suministrado con el interruptor de pared para encendido/apagado de iluminación en el panel de conexión. Todos los conexiones de cableado, deben etiquetarse como el interruptor de pared para encendido/apagado de iluminación. No se debe permitir el acceso a los terminales de conexión de este interruptor.



# 2.

A. Tierra (Terre/Ground)  
B. Ligne (Charge)  
C. Ligne (Charge)  
D. Ligne (Charge)  
E. Neutre (Neutral)  
F. Interruptor basculante superior – Pulse para encendido.  
G. Interruptor basculante inferior – Pulse para apagar.

**Agregar su dispositivo a una red 2-Wave**  
1. Siga las instrucciones provistas para su controlador 2-Wave certificado para incluir un dispositivo a la red 2-Wave.  
2. Una vez que el controlador está listo para incluir su dispositivo, presione y suelte la parte superior e inferior del interruptor inteligente para agregar su dispositivo a la red 2-Wave.  
3. Ahora tiene control total con EN/ENCENDIDO/APAGAR el aparato según las opciones de configuración de los grupos, las escenas, los horarios y automatizaciones interactivas que su controlador 2-Wave ofrece.  
4. Su controlador 2-Wave certificado cuenta con opciones remotas, como un botón de configuración de la parte superior del dispositivo móvil.

# 4.

**Pour éteindre et réinstaller le dispositif**  
1. Suivez les instructions fournies pour votre contrôleur 2-Wave certifié pour inclure un dispositif à la red 2-Wave.  
2. Une fois que le contrôleur est prêt à inclure votre dispositif, pressez et relâchez la partie supérieure et inférieure de l'interrupteur intelligent pour ajouter votre appareil à la red 2-Wave.  
3. Vous avez maintenant un contrôle total de votre appareil avec EN/ENCENDIDO/APAGAR le dispositif selon les paramètres de configuration de groupes, de scènes, d'horaires et d'automatisations interactives que votre contrôleur 2-Wave propose.  
4. Votre contrôleur 2-Wave certifié dispose de fonctionnalités de commande à distance, telles que l'ajout de votre appareil à votre réseau à l'aide de votre appareil mobile.

# 5.

**Interoperability with Z-Wave devices**  
This product can be used in a Z-Wave network with other certified devices. Z-Wave supports products compatible with the Z-Wave protocols such as Z-Wave HomePlus, Z-Wave Plus, and Z-Wave Pro.  
**Compatibility with Z-Wave protocols**  
This product can be used in a Z-Wave network with other certified devices. Z-Wave supports products compatible with the Z-Wave protocols such as Z-Wave HomePlus, Z-Wave Plus, and Z-Wave Pro.

## Pour changer le color de la palette

Étapes pour changer le color de la palette:  
1. Retirez la palette de l'arrière.  
2. Pressez les pressoirs latéraux (à l'arrière) du côté opposé de la palette.  
3. Simplement rebasculer le bouton de la palette.  
4. Insérez l'interrupteur dans la boîte de jonction en prenant soin de ne pas pincer ou croiser les fils.  
5. Placez l'interrupteur dans la boîte à l'arrière des fils fournis.  
6. Montez la plaque murale.

**El interruptor auxiliar GE es necesario para instalaciones de interruptores múltiples a 3 o 4 vías**  
1. Conecte el botón de un interruptor adicional a su sistema de cableado.  
2. Presione el botón de un interruptor adicional GE para apagar o encender la instalación de interruptores múltiples a 3 o 4 vías.  
3. Presione el botón de un interruptor adicional GE para apagar o encender la instalación de interruptores múltiples a 3 o 4 vías.  
4. Presione el botón de un interruptor adicional GE para apagar o encender la instalación de interruptores múltiples a 3 o 4 vías.  
5. Presione el botón de un interruptor adicional GE para apagar o encender la instalación de interruptores múltiples a 3 o 4 vías.

## Agregar su dispositivo a una red 2-Wave

1. Siga las instrucciones provistas para su controlador 2-Wave certificado para incluir un dispositivo a la red 2-Wave.  
2. Una vez que el controlador está listo para incluir su dispositivo, presione y suelte la parte superior e inferior del interruptor inteligente para agregar su dispositivo a la red 2-Wave.  
3. Ahora tiene control total con EN/ENCENDIDO/APAGAR el aparato según las opciones de configuración de los grupos, las escenas, los horarios y automatizaciones interactivas que su controlador 2-Wave ofrece.  
4. Su controlador 2-Wave certificado cuenta con opciones remotas, como un botón de configuración de la parte superior del dispositivo móvil.

## Pour éteindre et réinstaller le dispositif

1. Suivez les instructions fournies pour votre contrôleur 2-Wave certifié pour inclure un dispositif à la red 2-Wave.  
2. Une fois que le contrôleur est prêt à inclure votre dispositif, pressez et relâchez la partie supérieure et inférieure de l'interrupteur intelligent pour ajouter votre appareil à la red 2-Wave.  
3. Vous avez maintenant un contrôle total de votre appareil avec EN/ENCENDIDO/APAGAR le dispositif selon les paramètres de configuration de groupes, de scènes, d'horaires et d'automatisations interactives que votre contrôleur 2-Wave propose.  
4. Votre contrôleur 2-Wave certifié dispose de fonctionnalités de commande à distance, telles que l'ajout de votre appareil à votre réseau à l'aide de votre appareil mobile.

## Interoperability with Z-Wave devices

This product can be used in a Z-Wave network with other certified devices. Z-Wave supports products compatible with the Z-Wave protocols such as Z-Wave HomePlus, Z-Wave Plus, and Z-Wave Pro.  
**Compatibility with Z-Wave protocols**  
This product can be used in a Z-Wave network with other certified devices. Z-Wave supports products compatible with the Z-Wave protocols such as Z-Wave HomePlus, Z-Wave Plus, and Z-Wave Pro.

## Este dispositivo es compatible con la Clase de comandos de asociación 1 Group

- Grupo de asociaciones 1 es compatible con los dispositivos de comando binario.
- Grupo de asociaciones 2 son compatibles con el comando Binary Set/ Set y con el comando Binary Set/ Set con comando.
- Grupo de asociaciones 3 es compatible con el comando Binary Set/ Set con comando.
- Grupo de asociaciones 4 es compatible con el comando Binary Set/ Set con comando.