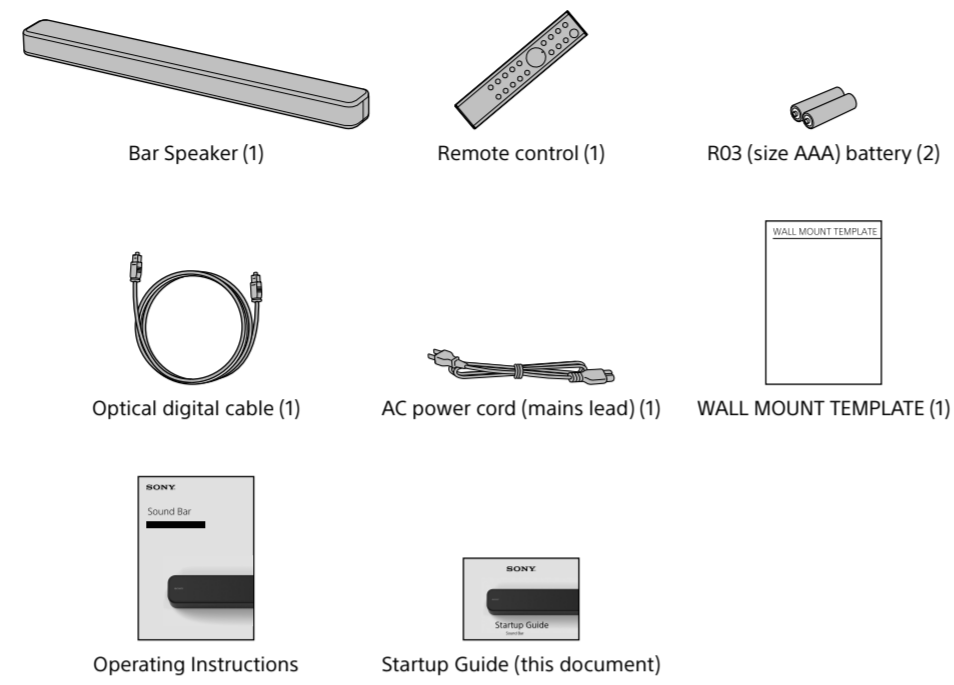


Startup Guide
Sound Bar : HT-S100F

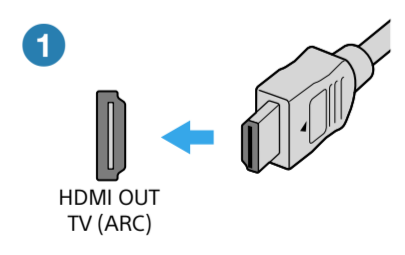
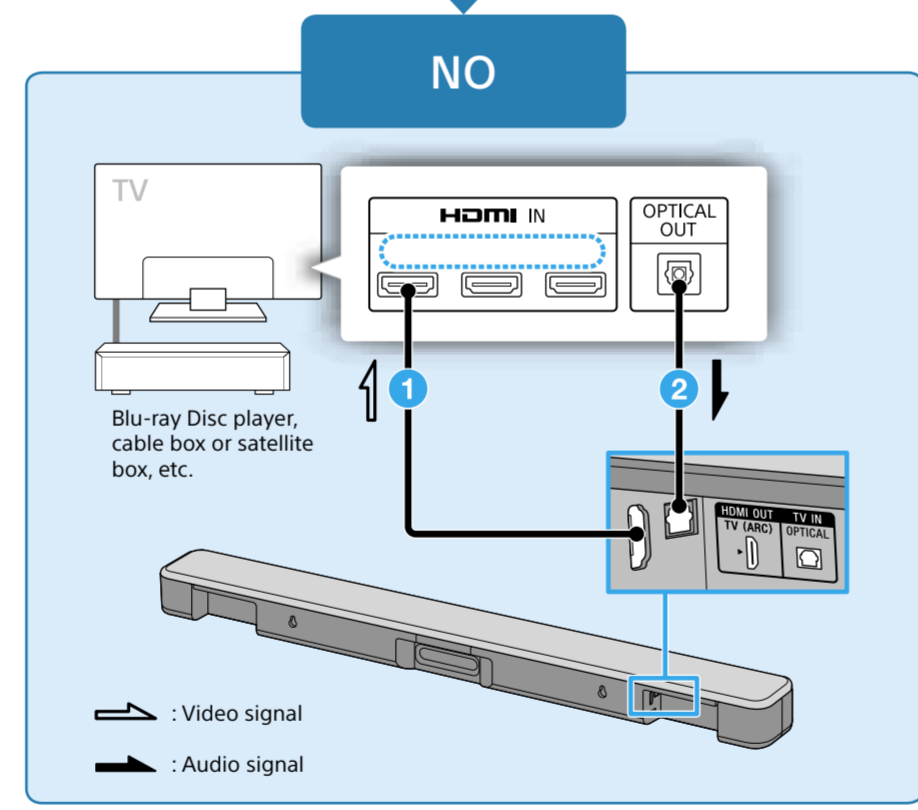
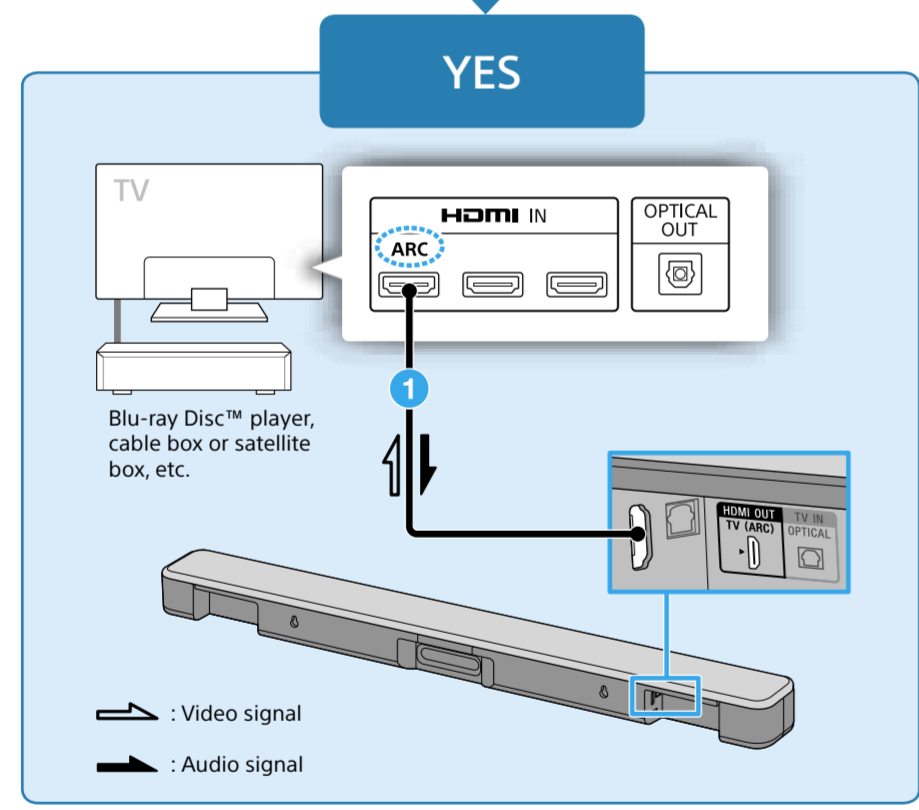
To mount the Bar Speaker on a wall
Refer to "Mounting the Bar Speaker on a Wall" in the Operating Instructions (separate document).

What's in the box



1 Connecting with a TV

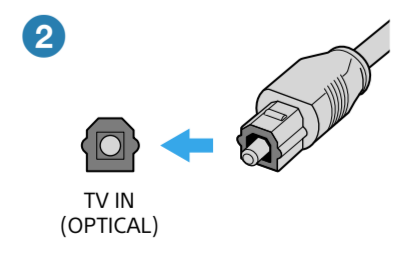
Are there any HDMI IN jacks labeled "ARC" on your TV?



Use an HDMI cable (not supplied) to connect an HDMI IN jack on your TV and the HDMI OUT (TV (ARC)) jack on the Bar Speaker.

Note

- Make sure that the cable is firmly inserted.
- When your TV does not have an HDMI IN jack labeled "ARC", you also need to connect the TV and the Bar Speaker via the optical digital cable (supplied) as instructed in step 2. There will be no sound output from the TV if the TV and the Bar Speaker are connected only via the HDMI cable.

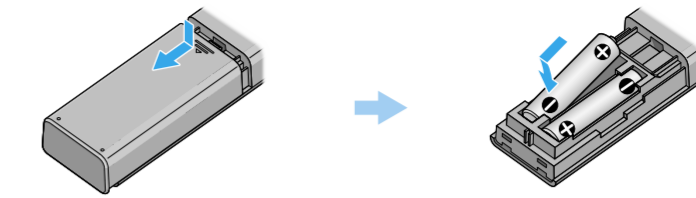


When there is no HDMI IN jack labeled "ARC" on your TV, use the optical digital cable (supplied) to connect an optical out jack on your TV and the TV IN (OPTICAL) jack on the Bar Speaker.

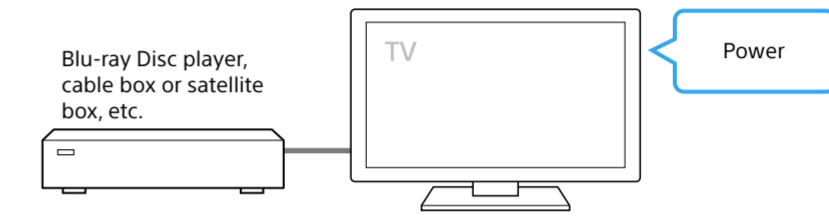
Note

- Check the shape of the optical digital cable's connectors and the jacks on the TV and the Bar Speaker. Insert the connectors into the jacks in the right directions. If you forcibly insert the connectors in the wrong directions, the connectors and the jacks may be damaged.

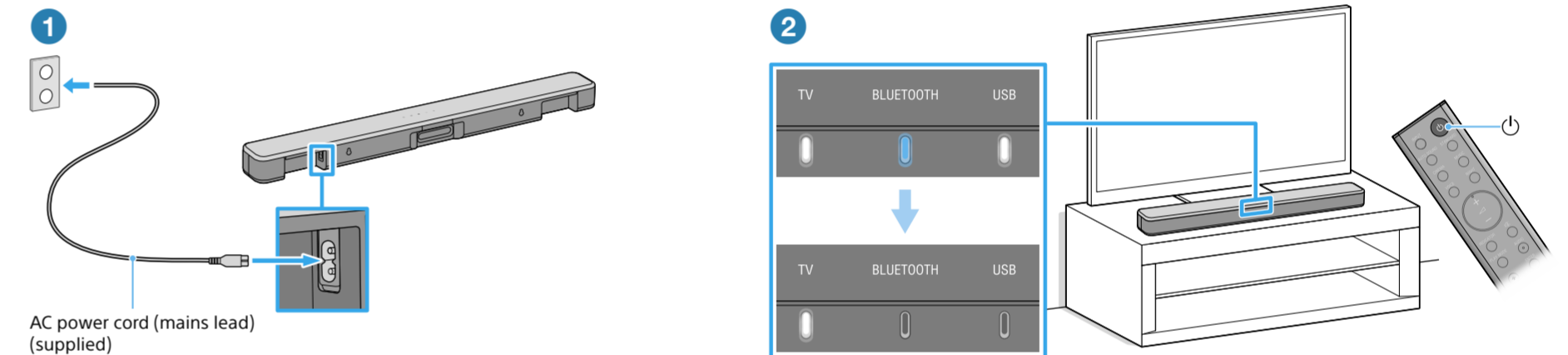
2 Setting up the remote control



3 Turning on the TV



4 Turning on the Bar Speaker



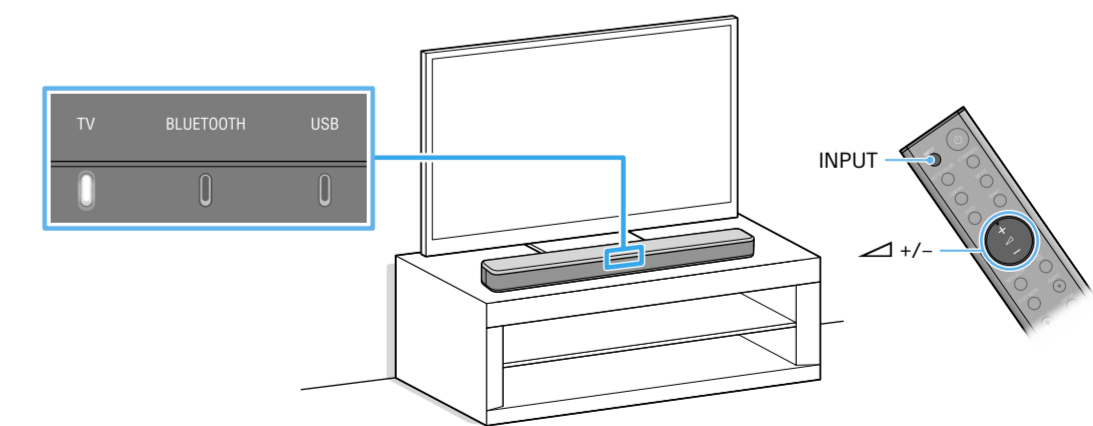
- Connect the AC power cord (mains lead) to the Bar Speaker and then connect the AC power cord (mains lead) to the AC outlet (mains).
- Press (power) on the remote control of the Bar Speaker. After the TV, BLUETOOTH and USB indicators light up in sequence for a few seconds, only the TV indicator lights up.

Note

- Do not place magnetic cards on the Bar Speaker or near the Bar Speaker.

5 Listening to the sound

1/2

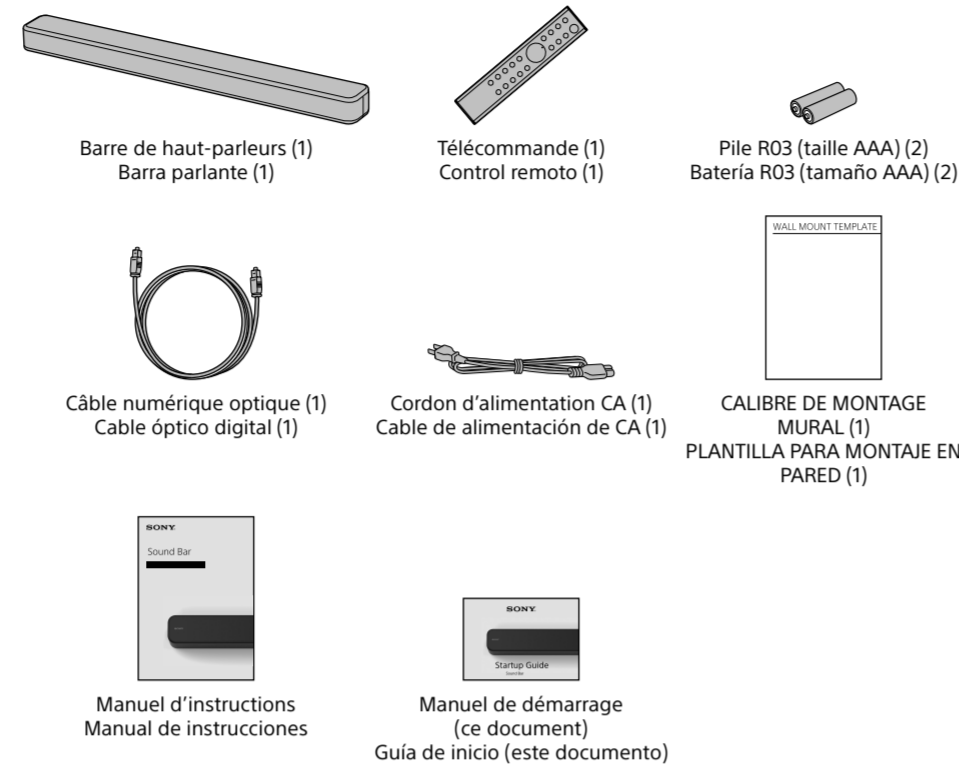


- Make sure that the TV indicator on the Bar Speaker lights up. When the TV indicator on the Bar Speaker does not light up, press INPUT on the remote control of the Bar Speaker to select the TV input.
- Adjust the volume by pressing +/- on the remote control of the Bar Speaker.

Note

- Depending on the order in which you turn on the TV and the Bar Speaker, the Bar Speaker may enter muting mode. In this case, turn on the TV first, then the Bar Speaker.

Que contient la boîte ? ¿Qué viene en la caja?



Manuel de démarrage/Guía de inicio

Sound Bar : HT-S100F

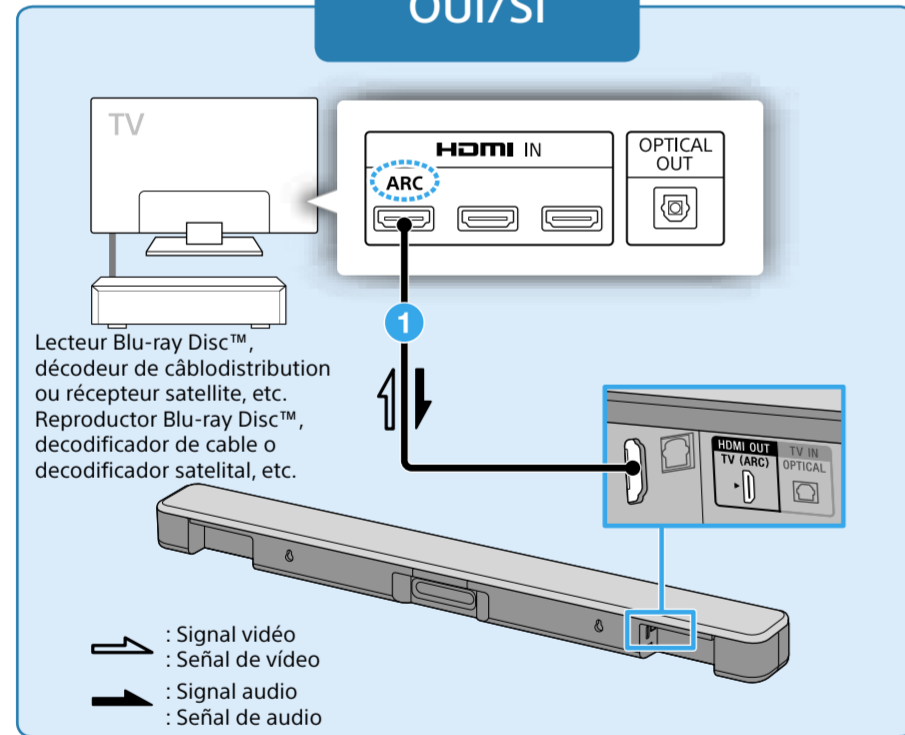
Pour installer la barre de haut-parleurs sur un mur
Consultez la section « Fixation de la barre de haut-parleurs sur un mur » du Manuel d'instructions (document distinct).

Para montar la barra parlante en la pared
Consulte "Montaje de la barra parlante en la pared" en el Manual de instrucciones (documento aparte).

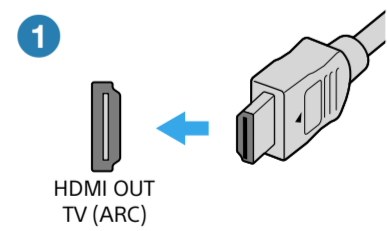
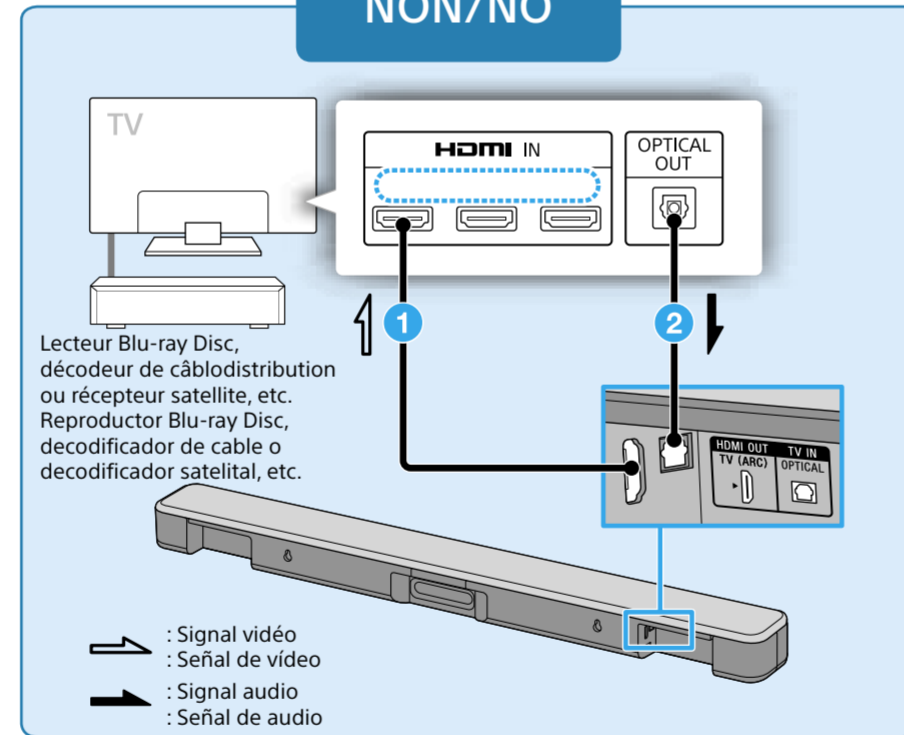
1 Raccordement à un téléviseur Conectar con un televisor

Votre téléviseur est-il muni de prises HDMI IN portant une étiquette « ARC »?
¿Hay tomas HDMI IN con la etiqueta "ARC" en su televisor?

OUI/SÍ



NON/NO



Utilisez un câble HDMI (non fourni) pour raccorder une prise HDMI IN de votre téléviseur à la prise HDMI OUT (TV (ARC)) de la barre de haut-parleurs.

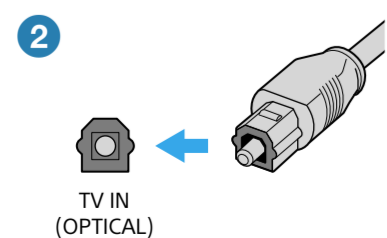
Remarque

- Assurez-vous que le câble est fermement inséré.
- Si votre téléviseur n'est pas muni d'une prise HDMI IN portant une étiquette « ARC », vous devez également raccorder le téléviseur à la barre de haut-parleurs à l'aide du câble numérique optique (fourni) comme indiqué à l'étape 2. Aucun son n'est émis à partir du téléviseur si le téléviseur et la barre de haut-parleurs sont raccordés uniquement à l'aide du câble HDMI.

Utilisez un câble HDMI (non fourni) pour connecter la prise HDMI IN de votre téléviseur à la prise HDMI OUT (TV (ARC)) de la barre parlante.

Nota

- Asegúrese de que el cable está colocado firmemente.
- Si su televisor no tiene una toma HDMI IN con la etiqueta "ARC", también deberá conectar el televisor y la barra parlante mediante el cable óptico digital (suministrado), como se indica en el paso 2. Si el televisor y la barra parlante están conectados solo mediante el cable HDMI, no saldrá sonido del televisor.



Lorsqu'il n'y a aucune prise HDMI IN portant une étiquette « ARC » sur votre téléviseur, utilisez le câble numérique optique (fourni) pour raccorder une prise de sortie optique de votre téléviseur à la prise TV IN (OPTICAL) de la barre de haut-parleurs.

Remarque

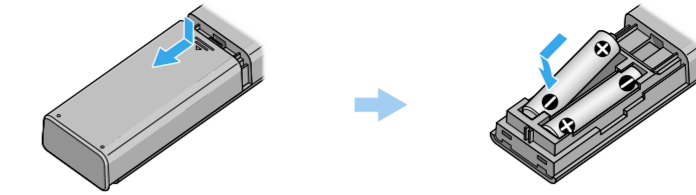
- Vérifiez la forme des connecteurs du câble numérique optique et des prises du téléviseur et de la barre de haut-parleurs. Insérez dans le bon sens les connecteurs dans les prises. Si vous insérez de force les connecteurs dans le mauvais sens, vous risquez d'endommager les connecteurs et les prises.

Si su televisor no tiene una toma HDMI IN con la etiqueta "ARC", utilice el cable óptico digital (suministrado) para conectar la toma óptica de salida en su televisor y la toma TV IN (OPTICAL) en su barra parlante.

Nota

- Verifique la forma de los conectores del cable óptico digital y las tomas en el televisor y en la barra parlante. Inserte los conectores en las tomas en la dirección correcta. Si inserta con fuerza los conectores de manera incorrecta, los conectores y las tomas podrían dañarse.

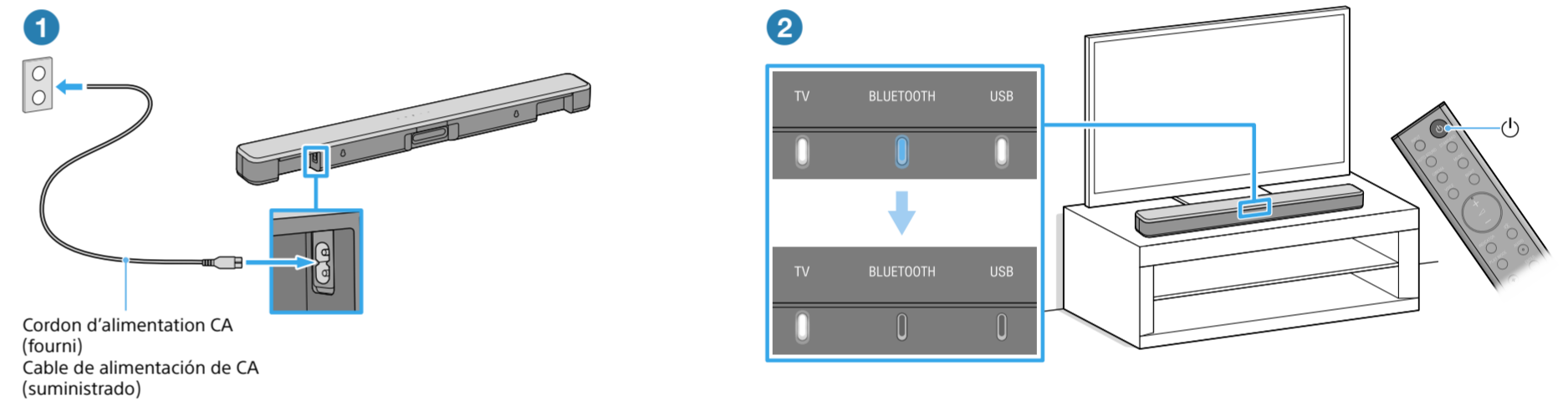
2 Configuration de la télécommande Configuración del control remoto



3 Mise en marche du téléviseur Encendido del televisor



4 Mise en marche de la barre de haut-parleurs Encendido de la barra parlante



- Raccordez le cordon d'alimentation CA à la barre de haut-parleurs, puis raccordez le cordon d'alimentation CA à la prise CA.
- Appuyez sur la touche (alimentation) de la télécommande de la barre de haut-parleurs. Les témoins TV, BLUETOOTH et USB s'allument successivement pendant quelques secondes, puis seul le témoin TV s'allume.

Remarque

- Ne placez pas de cartes magnétiques sur la barre de haut-parleurs ou à proximité de la barre de haut-parleurs.

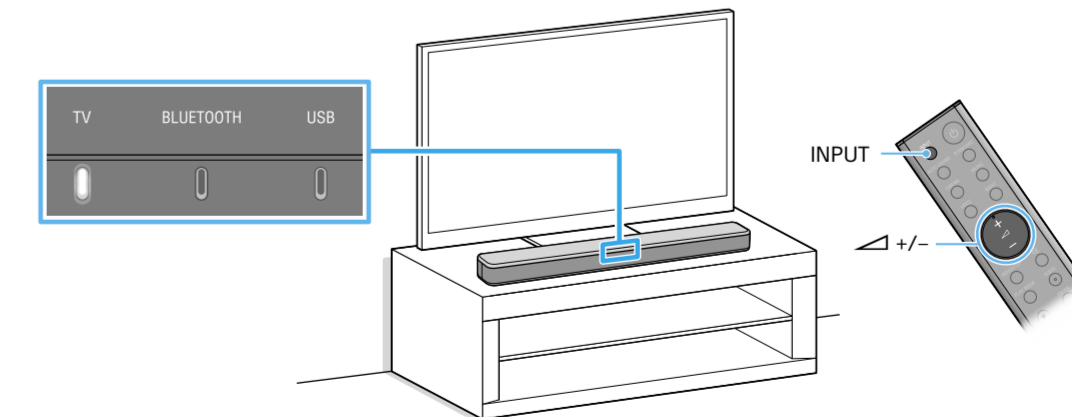
- Conecte el cable de alimentación de CA a la barra parlante y luego conecte el cable de alimentación de CA a la salida de CA.
- Presione (encendido) en el control remoto de la barra parlante. Luego de que los indicadores TV, BLUETOOTH y USB se encienden en secuencia durante algunos segundos, solo el indicador de TV se enciende.

Nota

- No coloque tarjetas magnéticas en la barra parlante o cerca de ella.

5 Écoute du son Escuchar el sonido

1/2



- Assurez-vous que le témoin TV de la barre de haut-parleurs s'allume. Lorsque le témoin TV de la barre de haut-parleurs ne s'allume pas, appuyez sur la touche INPUT de la télécommande de la barre de haut-parleurs pour sélectionner l'entrée du téléviseur.
- Réglez le volume en appuyant sur la touche de la télécommande de la barre de haut-parleurs.

Remarque

- Selon l'ordre de mise en marche du téléviseur et de la barre de haut-parleurs, la barre de haut-parleurs pourrait passer en mode de coupure du son. En pareil cas, mettez d'abord en marche le téléviseur, puis la barre de haut-parleurs.

- Asegúrese de que el indicador de TV en la barra parlante se encienda. Si el indicador de TV en la barra parlante no se enciende, presione INPUT en el control remoto de la barra parlante para seleccionar la entrada del televisor.
- Ajuste el volumen presionando en el control remoto de la barra parlante.

Nota

- La barra parlante puede entrar en modo silencio; esto depende del orden en que encienda el televisor y la barra parlante. En este caso, encienda primero el televisor y luego la barra parlante.