



BDV-N9200WL is the model used for illustration purposes. For details, refer to the Operating Instructions.
El BDV-N9200WL es el modelo utilizado para propósitos de ilustración. Para más detalles, consulte las instrucciones de operación.

Quick Setup Guide/Guía de inicio rápido

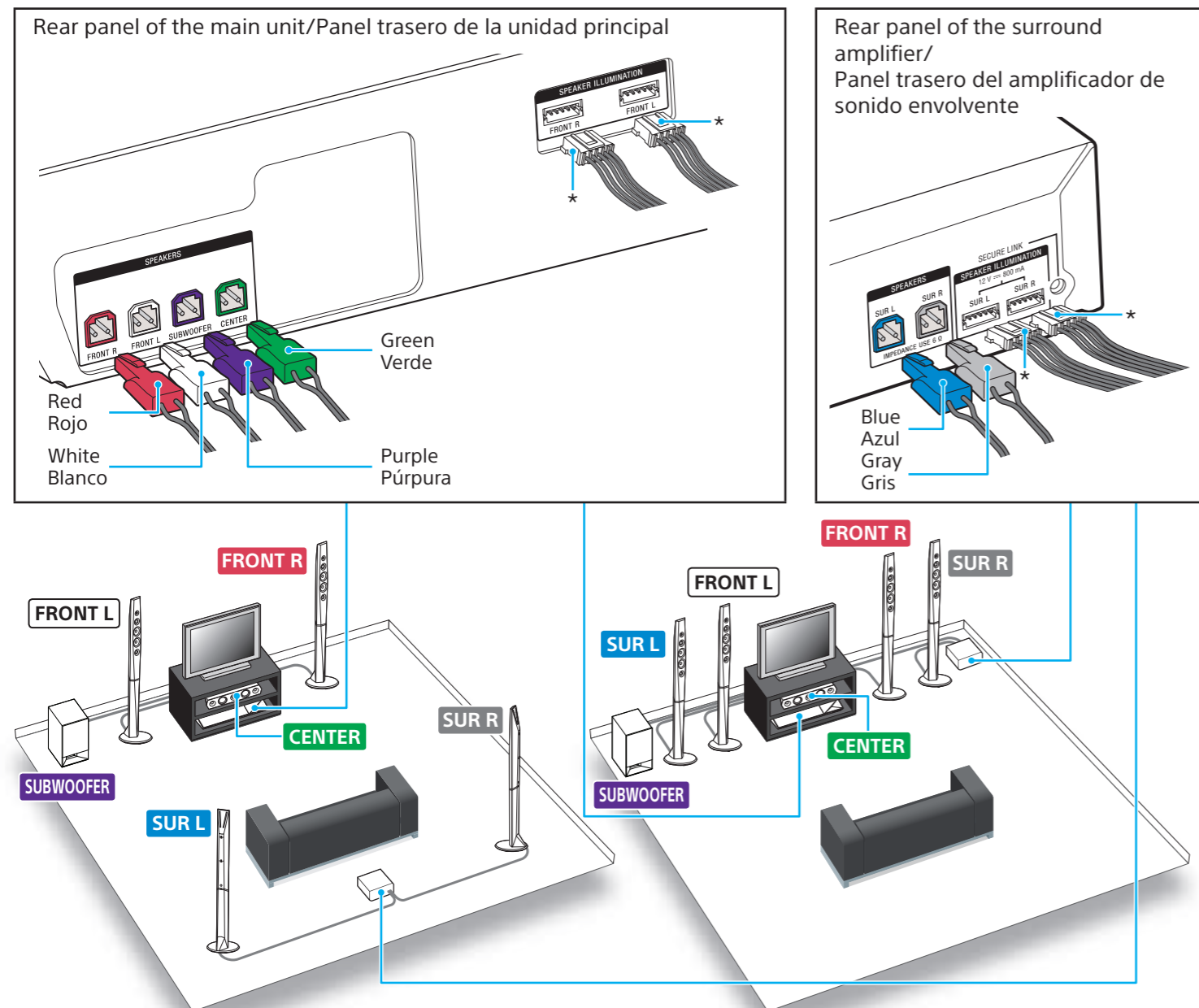
BDV-N9200W/BDV-N9200WL/ BDV-N7200W/BDV-N7200WL/BDV-N5200W

©2014 Sony Corporation Printed in Malaysia

English Español

1 Connect the speakers/Conexión de los altavoces

Connect the speaker cords to match the color of the SPEAKERS jacks of the main unit and surround amplifier.
Conecte los cables de los altavoces de manera que coincidan con el color de las tomas de los SPEAKERS de la unidad principal y del amplificador de sonido envolvente.



Speaker layout: [Standard]
Colocación de altavoz: [Estándar]

Speaker layout: [All Front]
Colocación de altavoz: [Tods.delante]

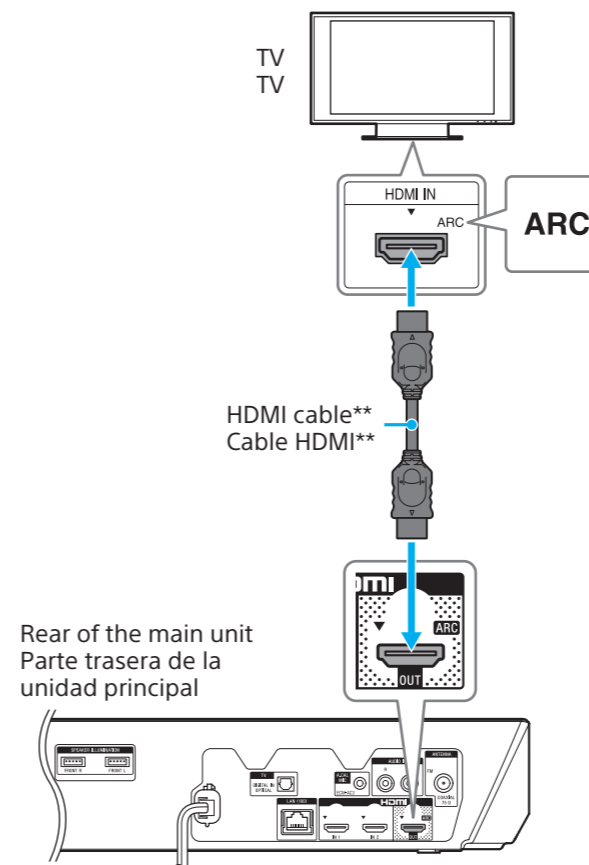
* BDV-N9200WL/BDV-N7200WL only.
BDV-N9200WL/BDV-N7200WL solamente.

2 Connect your TV/Conexión de su TV

If your TV is compatible with Audio Return Channel (ARC)* function Si su TV es compatible con la función de canal de retorno de audio (ARC)*

You can watch the image on the TV and also enjoy the TV sound via this system with an HDMI connection as follows.

Puede ver la imagen en el TV y también disfrutar del sonido del TV a través de este sistema con una conexión HDMI de la manera siguiente.



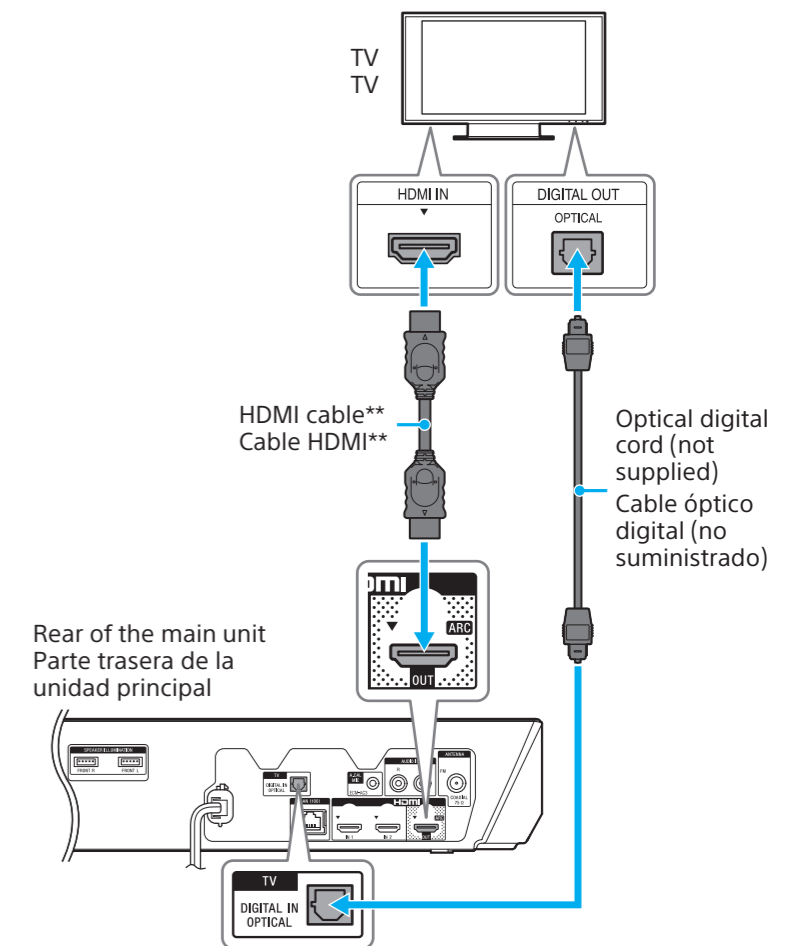
* The ARC function enables the TV to transfer audio back to this system via a single HDMI cable. To check the compatibility of your TV's ARC function, refer to the operating instructions supplied with your TV.
La función ARC le permite al TV transferir audio de regreso a este sistema a través de un solo cable HDMI. Para comprobar la compatibilidad de la función ARC de su TV, consulte las instrucciones de operación suministradas con su TV.

** A High Speed HDMI cable is supplied for Mexico and Latin America models only.
Solo se suministra un cable HDMI de alta velocidad para los modelos destinados para México y Latinoamérica.

If your TV is not compatible with Audio Return Channel (ARC) function Si su TV no es compatible con la función de canal de retorno de audio (ARC)

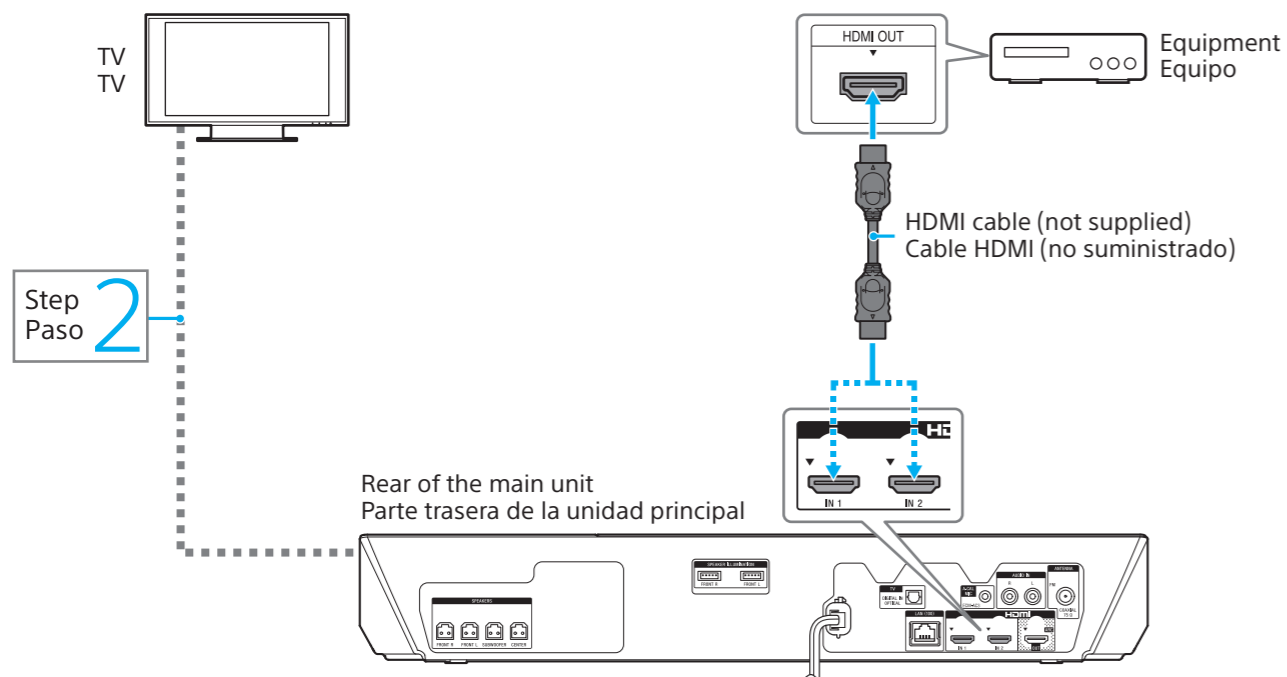
Connect an HDMI cable to watch the image on the TV. To enjoy the TV sound via the system, connect an optical digital cord in addition to the HDMI cable. **Be sure to press FUNCTION repeatedly to select "TV".**

Conecte un cable HDMI para ver la imagen en el TV. Para disfrutar del sonido del TV a través del sistema, conecte un cable óptico digital además del cable HDMI. **Asegúrese de presione FUNCTION repetidamente para seleccionar "TV".**



3 Connect the other equipment/Conexión de otro equipo

To enjoy the sound from other equipment (set-top box, PlayStation®, or digital satellite receiver, etc.) via this system, make this connection.
Para disfrutar del sonido de otro equipo (decodificador de señales, PlayStation® o receptor satelital digital, etc.) a través de este sistema, haga esta conexión.

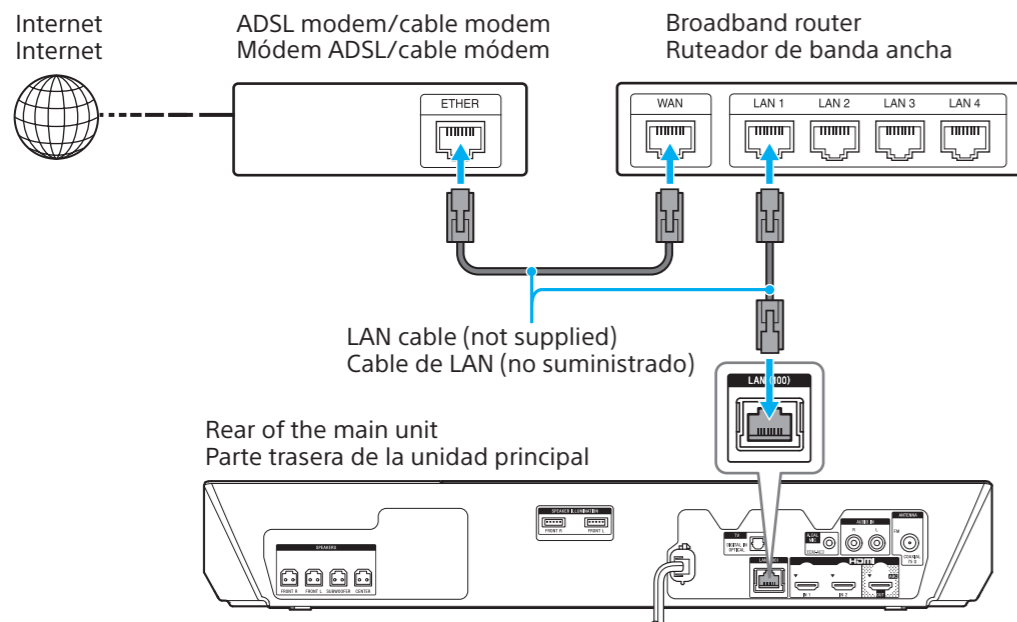


Note / Nota

- To enjoy the equipment sound, press FUNCTION repeatedly to select "HDMI1" or "HDMI2".
Para disfrutar del sonido del equipo, presione FUNCTION repetidamente para seleccionar "HDMI1" o "HDMI2".
- For details on other connections, refer to the supplied Operating Instructions.
Para más detalles acerca de otras conexiones, consulte las instrucciones de operación suministradas.

4 Connect to the network/Conexión a la red

To use Wi-Fi, skip this Step./Para utilizar Wi-Fi, omite este paso.



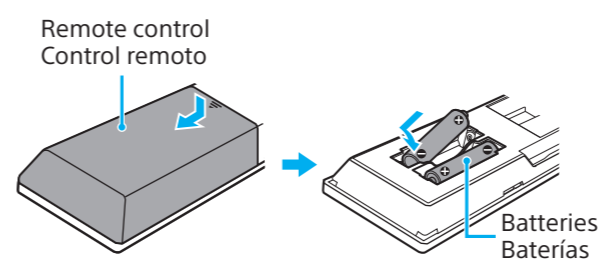
Tip / Consejo

You can use this system without connecting it to the network.
Puede utilizar este sistema sin conectarlo a la red.

5 Perform Easy Setup/Realización de la configuración fácil

Do not insert a disc before performing the Easy Setup.
No inserte un disco antes de realizar la configuración fácil.

1.



2. Connect the AC power cords of the main unit, surround amplifier, and your TV to the AC power outlet. Then, turn on the main unit and TV.

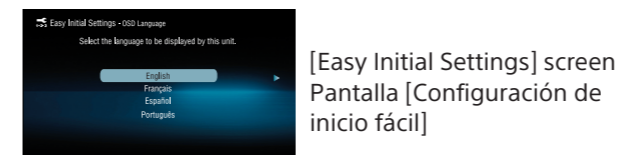
When wireless transmission is activated, the LINK/STANDBY indicator on the surround amplifier turns green.

Conecte los cables de alimentación de ca de la unidad principal, del amplificador de sonido envolvente y de su TV a la toma de alimentación de ca. Luego, encienda la unidad principal y el TV.

Cuando la transmisión inalámbrica está activada, el indicador LINK/STANDBY en el amplificador de sonido envolvente cambia a verde.

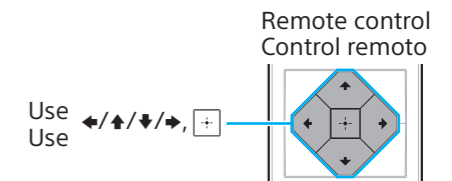
3. Switch the input on your TV to the input which the system is connected.

Cambie la entrada de su TV a la entrada que está conectado el sistema.



4. Follow the on-screen instructions to perform the following settings. Siga las instrucciones en pantalla para realizar las siguientes configuraciones.

- [Easy Initial Settings] to make basic adjustment for the system.
[Configuración de inicio fácil] para hacer el ajuste básico para el sistema.
- * [Easy Network Settings] to enjoy the network features.
[Ajuste de red fácil] para disfrutar las funciones de red.



* Skip this setting if you do not want to connect to the network.
Omita esta configuración si no desea conectar a la red.

5. If you want to skip the network settings, select [Finish] when [Easy Initial Settings] are complete. Otherwise, select [Finish] when [Easy Network Settings] are complete.

Si desea omitir las configuraciones de red, seleccione [Finalizar] cuando aparezca [La configuración de inicio fácil se ha completado].
De lo contrario, seleccione [Finalizar] cuando aparezca [Los Ajustes de red fáciles se han completado].

Basic setup is complete.

Refer to the supplied Operating Instructions for details on how to enjoy disc playback and many other features.

Se ha concluido con la configuración básica.
Consulte las instrucciones de operación suministradas para más detalles acerca de cómo disfrutar de la reproducción de discos y de muchas otras funciones.

For further details on network settings, or registration (main unit/service) for using the NETFLIX online service, visit the following website and check the FAQ:

Para más detalles acerca de las configuraciones de red o del registro (unidad principal/servicio) para utilizar el servicio en línea NETFLIX, visite el siguiente sitio Web y revise las FAQ:

For customers in the USA/Para clientes de los EE.UU.:

<http://www.sony.com/blurayhtsupport/>

For customers in other countries/regions:/Para clientes en otros países/regiones:

<http://esupport.sony.com/LA>