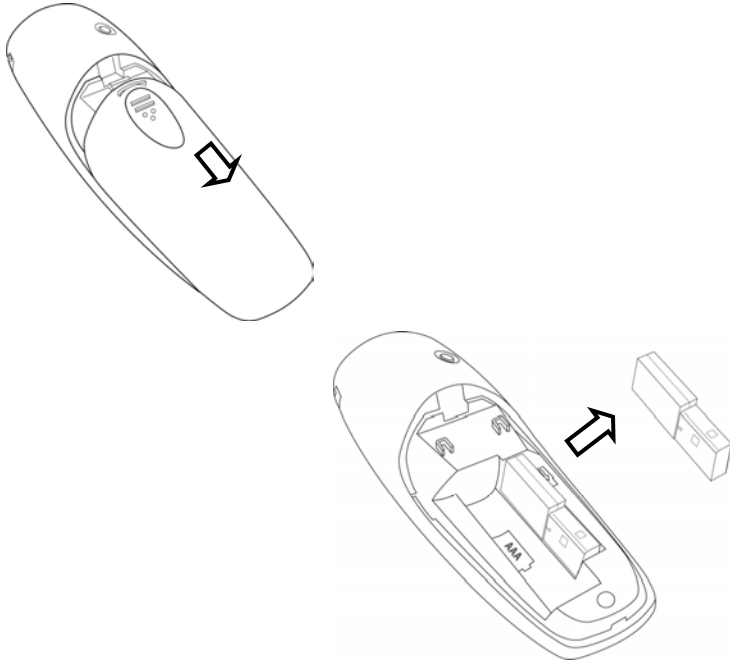


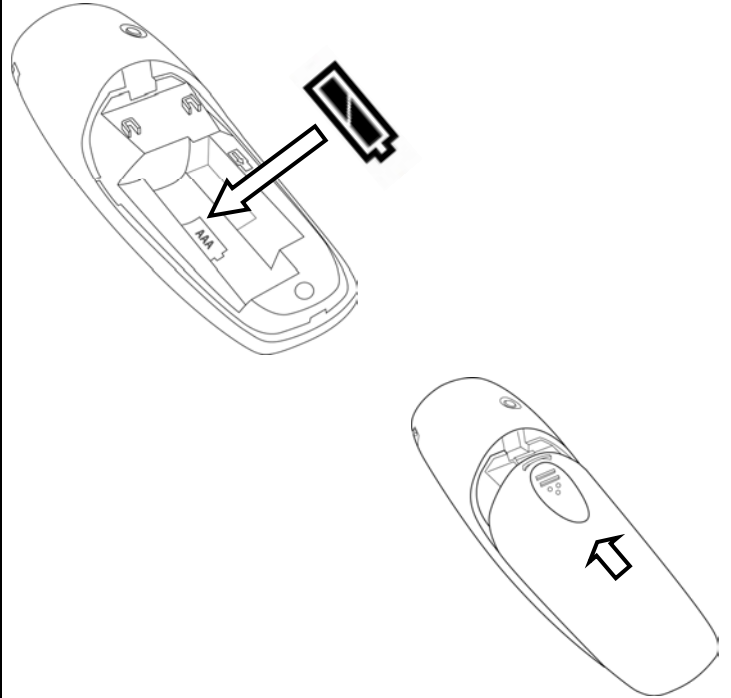


## Wireless Presenter

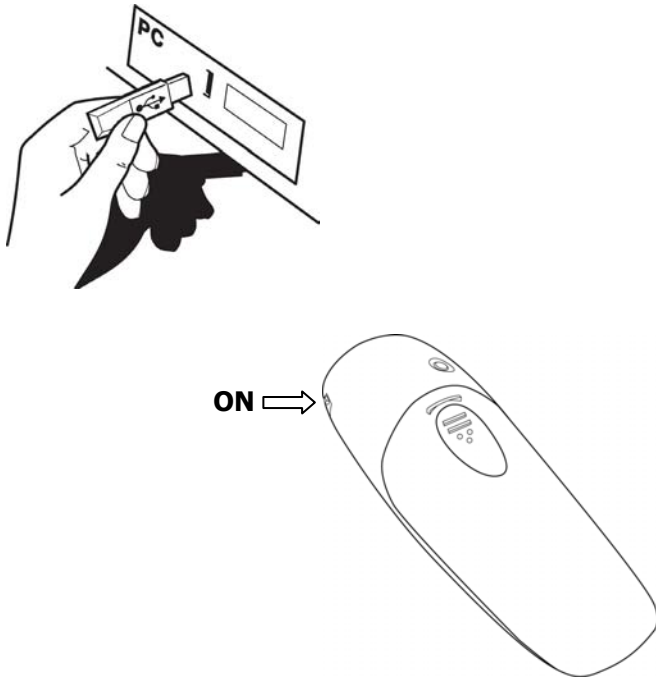
1



2



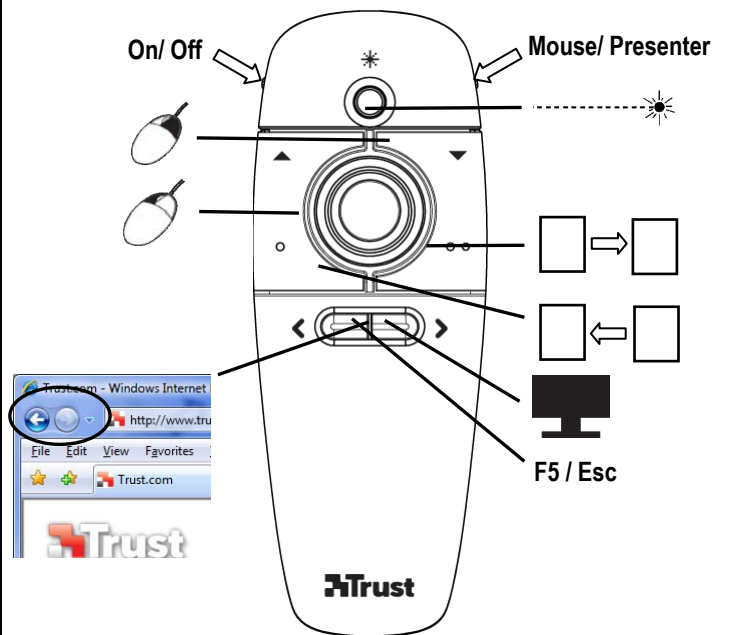
3

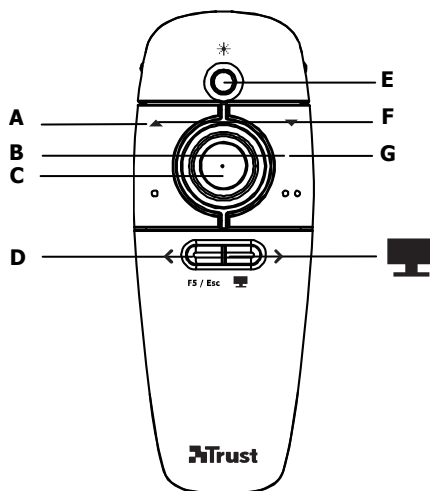


4

Mouse Mode

Presenter Mode





<b>EN</b> A Left Button B Right Button C Trackball / Scroll D Slide-show on/off E Laser Button F Previous Slide G Next Slide	<b>FR</b> A Bouton gauche B Bouton droit C Boule de commande / défilement D Diaporama on / off E Bouton laser F diapositive précédente G Diapositive suivante	<b>SE</b> A Vänster knapp B Höger knapp C Pekkula/bläddring D bildspelet on / off E Laserknapp F Föregående bild G nästa bild	<b>TR</b> A Sol düğme B Sağ düğme C İmleç denetim topu / kaydırma D ilgili slayt gösterisi / kapama E Lazer düğmesi F Önceki slayt G Sonraki slayt
<b>DE</b> A Linke Maustaste B Rechte Maustaste C Trackball / Scrollball D Dia-Show on/off E Lasertaste F Slide zurück G Slide weiter	<b>ES</b> A Botón izquierdo B Botón derecho C Trackball/ruedecilla de desplazamiento D Diashow encendido / apagado E Botón del láser F Dia anterior G Dia siguiente	<b>CZ</b> A Levé tlačítko B Pravé tlačítko C Trackball / rolování D Slideshow zapnutí / vypnutí E Tlačítko laseru F předchozí snímek G Další snímek	<b>SK</b> A Ľavé tlačidlo B Pravé tlačidlo C Zariadenie trackball/posúvanie D Slideshow zapnutie / vypnutie E Indikátor slabého napájania F predchádzajúcu snímku G Ďalšie snímka
<b>IT</b> A Pulsante sinistro B Pulsante destro C Trackball / scrolling D Slideshow on/off E Pulsante laser F Slide precedente G Slide successivo	<b>PT</b> A Botão esquerdo B Botão direito C Bola / deslocamento D Slideshow on/off E Botão laser F Slide anterior G Slide próximo	<b>HU</b> A Bal egérgomb B Jobb egérgomb C Görgő/görgető D Bemutató be-/kikapcsolása E Lézer gomb F Előző dia G Következő dia	<b>RO</b> A Buton stânga B Buton dreapta C Trackball / Defilare D slideshow de pornire / oprire E Buton laser F anterioare diapozitiv G Următorul diapozitiv
<b>NL</b> A Linker muisknop B Rechter muisknop C Trackball / scrollwiel D Diavoorstelling aan/uit E Laser knop F Vorige dia G Volgende dia	<b>NO</b> A Venstre knapp B Høyre knapp C Styrekule/rulleknapp D lysbilde serien på / av E Laserknapp F Forrige lysbilde G Neste lysbilde	<b>BG</b> A Ляв бутон B Десен бутон C Трекбол / скрол D слайдшоу за включване / изключване E Лазерен бутон F предишния слайд G Следващ слайд	<b>RU</b> A Левая кнопка B Правая кнопка C Трекбол / прокрутка D слайдшоу вкл / выкл E Лазерная кнопка F Предыдущий слайд G Следующий слайд
<b>FI</b> A Ykköspainike B Kakkospainike C Ohjauspallo / vieritys D diaesityksen päälle / pois E Laserpainike F Edellinen dia G Seuraava dia	<b>DA</b> A Venstre knapp B Højre knapp C Trackball / rulle D diasshow on / off E Laserknep F Forrige dias G næste dias	<b>EL</b> A Αριστερό πλήκτρο B Δεξί πλήκτρο C Ιχνοσφαιρα / κύλιση D Παρουσίαση θέαμα κατά/έξω E Κουμπι λείζερ F προηγούμενες διαφάνειες G επόμενη διαφάνεια	<b>PL</b> A Lewy przycisk B Prawy przycisk C Manipulator kulkowy / rolka D Slideshow on / off E Przycisk lasera F Popzedni slajd G Następný slajd



► **Slovenčina**

Riešenie problémov

Bezpečnostné opatrenia

CE

WEEE

Záruka a copyright

► **Română**

Depanare

Instrucțiuni de siguranță

CE

WEEE

Garanție și drepturi de autor

► **Magyar**

Hibaelhárítás

Biztonsági előírások

CE

WEEE

Jótállási feltételek és szerzői jogok

► **Български**

Отстраняване на неизправности

CE

WEEE

Гаранция и авторски права

► **Русский**

Поиск и устранение неисправностей

Инструкции по технике безопасности

CE

WEEE

Гарантия и авторское право

► **Ελληνικά**

Αντιμετώπιση προβλημάτων

CE

WEEE

Εγγύηση και pneυματικά δικαιώματα

► **Türkçe**

Sorun giderme

Güvenlik talimatları

CE

WEEE

Garanti ve telif hakkı

Pozri [www.trust.com/16661](http://www.trust.com/16661), ak si chcete pozrieť najnovšie často kladené otázky, ovládače a príručky na internete. Ak chcete získať rozsiahlejší servis, zaregistrujte sa na [www.trust.com/register](http://www.trust.com/register)

Toto zariadenie neotvárajte ani neopravujte. Zariadenie nepoužívajte vo vlhkom prostredí. Zariadenie čistite suchou látkou.

Toto zariadenie spĺňa podstatné požiadavky a iné relevantné podmienky príslušných európskych smerníc. Vyhlásenie o zhode (VoZ) je prístupné na adrese [www.trust.com/16661/ce](http://www.trust.com/16661/ce).

Ak je to možné, odneste zariadenie do recyklačného centra. Zariadenie nevyhadzujte s domácim odpadom.

Na toto zariadenie sa vzťahuje dvojročná záruka od dňa zakúpenia produktu. Navštívte [www.trust.com/warranty](http://www.trust.com/warranty), ak chcete získať viac informácií. Akákoľvek časť tohto návodu nesmie byť reprodukovaná bez povolenia spoločnosti Trust International B.V.

Vizitati [www.trust.com/16661](http://www.trust.com/16661) pentru FAQ-uri actualizate și manuale de utilizare. Pentru servicii de service, înregistrați-vă la <http://www.trust.com/register>.

Nu deschideți și nu reparați acest dispozitiv. Nu utilizați dispozitivul într-un mediu umed. Curățați dispozitivul cu o cârpă uscată.

Acest dispozitiv îndeplinește cerințele de bază și toate condițiile aferente ale directivelor europene aplicabile. Declarația de Conformitate (DoC) este disponibilă la [www.trust.com/16661/ce](http://www.trust.com/16661/ce).

Dacă este posibil, casați dispozitivul la un centru de reciclare. Nu casați dispozitivul împreună cu gunoii menajere.

Dispozitivul este în garanție doi ani de la data achiziționării. Pentru mai multe detalii vizitați [www.trust.com/warranty](http://www.trust.com/warranty). Este interzisă duplicarea oricărei bucăți din acest manual de utilizare fără acordul Trust International B.V.

A naprakész FAQ-k (FAQ= Leggyakrabban feltett kérdések), illesztőprogramok és kezelési útmutatók megtekintéséhez látogasson el a [www.trust.com/16661](http://www.trust.com/16661) weboldalra.

Bővebb szolgáltatásért regisztráljon a [www.trust.com/register](http://www.trust.com/register) weboldalon

Soha ne nyissa fel, és ne javítsa sajátkezűleg a készüléket. Ne használja a készüléket nedves környezetben. Az eszközt száraz törölkendővel tisztítsa.

A termék megfelel az összes alapvető követelménynek és az érvényes európai irányelvek vonatkozó előírásainak. A Megfelelőségi Nyilatkozat (DoC) a következő honlapon érhető el: [www.trust.com/16661/ce](http://www.trust.com/16661/ce).

Amennyiben lehetséges, a készülék kisejtése esetén válasszon környezetbarát megoldást. Ne dobja a készüléket háztartási hulladék közé.

A készülékre a vásárlástól számított két éves gyártói jótállást vállalunk. További információkért látogasson el a [www.trust.com/warranty](http://www.trust.com/warranty) weboldalra. Tilos az útmutató vagy annak bármely részének a Trust International B.V. engedélye nélküli reprodukálása

Актуализирани Често задавани въпроси и наръчници с инструкции можете да намерите на [www.trust.com/16661](http://www.trust.com/16661). да получите разширено обслужване, се регистрирайте на [www.trust.com/register](http://www.trust.com/register). Инструкции за безопасност Никого не отваряйте и не ремонтирайте сами устройството. Никого не използвайте устройството във влажна среда. Почиствайте устройството със суха кърпа.

Това устройство съответства на основните изисквания и другите съответни условия на приложимите европейски директиви. Декларацията за съответствие (DoC) можете да намерите на [www.trust.com/16661/ce](http://www.trust.com/16661/ce)

Ако е възможно, предавайте устройството за унищожаване в център за рециклиране. Не изхвърляйте устройството заедно с битовите отпадъци.

Това устройство има двугодишна продуктова гаранция, която е валидна от датата на покупка. За повече информация посетете [www.trust.com/warranty](http://www.trust.com/warranty). Възпроизвеждането на която и да е част от това ръководство с инструкции без разрешението на Trust International B.V. е забранено.

Чтобы просмотреть последние часто задаваемые вопросы, получить драйверы и руководства пользователя, посетите веб-сайт [www.trust.com/16661](http://www.trust.com/16661) Для получения всестороннего сервиса, зарегистрируйтесь на сайте: [www.trust.com/register](http://www.trust.com/register)

Ни в коем случае не открывайте и не ремонтируйте устройство самостоятельно. Не используйте устройство во влажной среде. Очищайте устройство при помощи сухой ткани.

Это устройство соответствует необходимым требованиям и прочим, относящимся к ним условиям, применяемым в европейских нормах. Декларация о соответствии (DoC) размещена по адресу [www.trust.com/16661/ce](http://www.trust.com/16661/ce).

Если возможно, отдайте устройство в центр утилизации. Не утилизируйте устройство вместе с бытовыми отходами.

На данное устройство предоставляется 2 года гарантии, которая вступает в силу в день покупки. Для получения дополнительной информации посетите веб-сайт [www.trust.com/warranty](http://www.trust.com/warranty). Воспроизводить любую часть этой инструкции по использованию без согласия Trust International B.V. запрещено.

Ανατρέξτε στη διεύθυνση [www.trust.com/16661](http://www.trust.com/16661) για ενημερωμένες ανατήσεις σε συνήθεις ερωτήσεις, προγράμματα οδηγησης και οδηγίες χρήσης.

Για περισσότερες πληροφορίες σχετικά με το σέρβις, καταχωρίστε τα στοιχεία σας στη διεύθυνση [www.trust.com/register](http://www.trust.com/register). Οδηγίες για την ασφάλεια

Ποτέ μην ανοίγετε και μην επισκευάζετε τη συσκευή οι ίδιοι. Μην χρησιμοποιείτε τη συσκευή σε περιβάλλον με υγρασία. Καθαρίστε τη συσκευή με ένα στεγνό πανί.

Αυτή η συσκευή πληροί τις βασικές απαιτήσεις και τους λοιπούς σχετικούς όρους των ισχυουσών ευρωπαϊκών οδηγιών. Η Δήλωση Συμμόρφωσης (DoC) υπάρχει διαθέσιμη στην ιστοσελίδα [www.trust.com/16661/ce](http://www.trust.com/16661/ce).

Εάν είναι δυνατόν, η απόρριψη της συσκευής θα πρέπει να γίνεται σε κέντρο ανακύκλωσης. Μην απορρίπτετε τη συσκευή μαζί με τα οικιακά απορρίμματα.

Σε αυτό το προϊόν παρέχεται εγγύηση 2 ετών, η οποία αρχίζει να ισχύει από την ημερομηνία της αγοράς. Για περισσότερες λεπτομέρειες, ανατρέξτε στη διεύθυνση [www.trust.com/warranty](http://www.trust.com/warranty). Αναγορεύεται η αναπαραγωγή οποιουδήποτε μέρους του παρόντος εγχειριδίου οδηγιών, χωρίς την άδεια της Trust International B.V.

Güncellenmiş Sıkça Sorulan Sorular (FAQs) bölümü, sürücüler ve kullanim kilavuzları için, bkz: [www.trust.com/16661](http://www.trust.com/16661). Yaygın servis için, [www.trust.com/register](http://www.trust.com/register) web sitesine kayit yapirın.

Bu aygiti kesinlikle kendiniz açmayın ya da onarmayın. Aygiti nemli ortamlarda kullanmayın. Aygiti kuru bir bezle temizleyin.

Bu aygiti, temel gereksinimlere ve uygulanabilir Avrupa yönetmeliklerinin ilgili diğer şartlarına uygundur. Uygunluk Bildirimi (DoC) belgesini [www.trust.com/16661/ce](http://www.trust.com/16661/ce) internet adresinde bulabilirsiniz.

Olanaklıysa, aygiti elden çıkarırken yeniden dönüşüm merkezine teslim edin. Aygiti elden çıkarırken her zamanki çöp kutularına atmayın.

Bu aygiti satın alındığı tarihten itibaren iki yıl süreyle garanti kapsamındadır. Ayırtılı bilgi için, bkz: [www.trust.com/warranty](http://www.trust.com/warranty) Bu kullanım kilavuzu, Trust International B.V. kuruluşunun yazılı izni olmadan kısmen veya tamamen çoğaltılamaz.



**DECLARATION OF CONFORMITY**

We, the manufacturer / importer,  
Trust International  
Laan van Barcelona 600  
3317 DD Dordrecht  
The Netherlands  
Fax: +31-(0)78-6543229

Declare that the product  
Kind of product Presenter  
Type designation Advanced Presenter  
Item No. 16661

Is in compliance with the essential requirements and other relevant provisions of the following directives:

Low Voltage Directive (2006/95/EC)  
R&TTE Directive (1999/5/EC)

The product is compatible with the following norms / standards:  
EN 300 440-1 V1.3.1 (2001-09)  
EN 300 440-2 V1.1.2 (2004-07)  
EN 55022 (2006 Class B)  
EN 60950-1 (2001+A11:2004)

The CE mark was first applied in: 2009  
Intended use: indoor  
Restrictions for usage: none

Manufacturer/Authorised representative

Harm Donker  
International Manager Procurement.

Dordrecht, 12-08-2009

**Wireless information**

This class 1 wireless device meets the essential requirements and other relevant conditions of R&TTE Directive 1999/5/EC. Be careful when using wireless devices if you have a pacemaker or are dependent on other life-saving, sensitive electronic equipment, because this device transmits radio signals.

## **FCC Statement**

This equipment has been tested and found to comply with the limits for a Class B digital device, pursuant to part 15 of the FCC rules. These limits are designed to provide reasonable protection against harmful interference in a residential installation. This equipment generates, uses and can radiate radio frequency energy and, if not installed and used in accordance with the instructions, may cause harmful interference to radio communications. However, there is no guarantee that interference will not occur in a particular installation. If this equipment does cause harmful interference to radio or television reception, which can be determined by turning the equipment off and on, the user is encouraged to try to correct the interference by one or more of the following measures:

- Reorient or relocate the receiving antenna.
- Increase the separation between the equipment and receiver.
- Connect the equipment into an outlet on a circuit different from that to which the receiver is connected.
- Consult the dealer or an experienced radio/TV technician for help.

To assure continued compliance, any changes or modifications not expressly approved by the party responsible for compliance could void the user's authority to operate this equipment. (Example- use only shielded interface cables when connecting to computer or peripheral devices).

## **Statement**

This equipment complies with Part 15 of FCC RF Rules. Operation is subject to the following two conditions:

- 1) This device may not cause interference and
- 2) This device must accept any interference, including interference that may cause undesired operation of the device.

## **Caution!**

The manufacturer is not responsible for any radio or TV interference caused by unauthorized modifications to this equipment. Such modifications could void the user authority to operate the equipment.