

Tenda

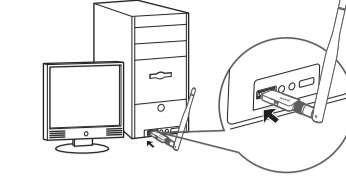
Install Guide

300Mbps High Gain Wireless USB Adapter
Go to www.tendacn.com for more info about this product.

English

1 Install wireless USB adapter

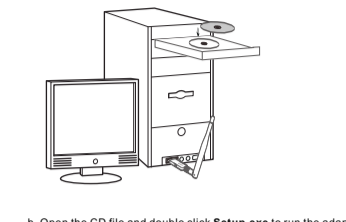
Insert the wireless USB adapter into the USB port of your PC.



TIP:
The wireless USB adapter is compatible with Windows XP/Vista/7/8/11/10, Linux and Mac OS.

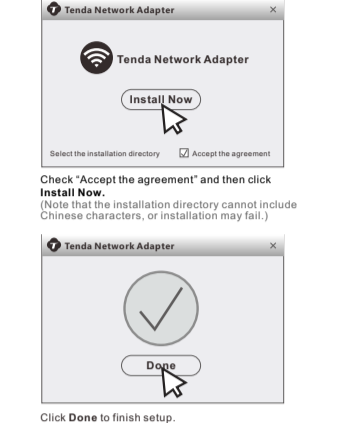
2 Install network adapter program

Insert the CD into your PC's CD drive.



TIP:
When you finish installing the program, it can connect to WiFi with the wireless USB adapter directly.

b. Open the CD file and double click **Setup.exe** to run the adapter program.

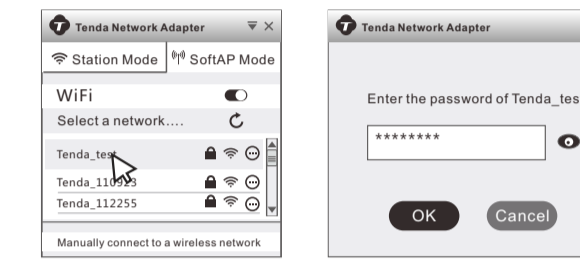


Check "Accept the agreement" and then click **Install Now**.
Note that the installation directory cannot include Chinese characters, or installation may fail.

Click Done to finish setup.

3 Connect to WiFi

After installing the wireless USB adapter and Tenda Network Adapter program successfully, you can connect to a wireless network.



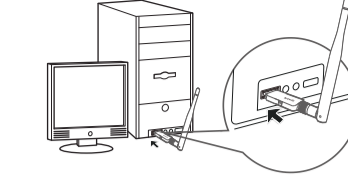
1 Find your WiFi and click it.

2 Enter the WiFi password and click **OK**.

Español

1 Instala el USB Adaptador inalámbrico

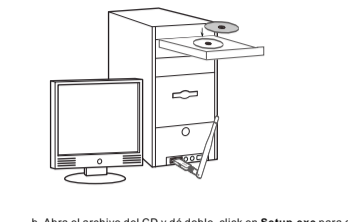
Inserta el USB Adaptador inalámbrico al puerto de USB de su computador.



TIP:
Este USB Adaptador inalámbrico es compatible con Windows XP/Vista/7/8/11/10, Linux y Mac OS.

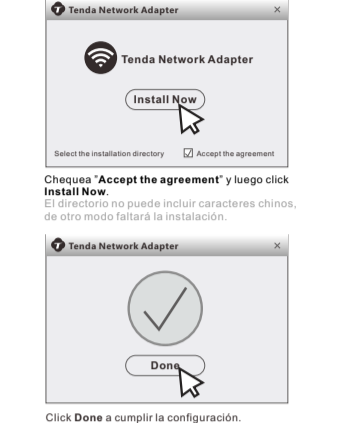
2 Instala el programa de Adaptador de red de Tenda

a. Inserta el CD incluido al unidad de disco de su ordenador.



TIP:
Cuando haya terminado de instalar el programa, este puede conectarse con WiFi directamente al adaptador USB inalámbrico.

b. Abra el archivo del CD y de doble clic en **Setup.exe** para activar el programa.

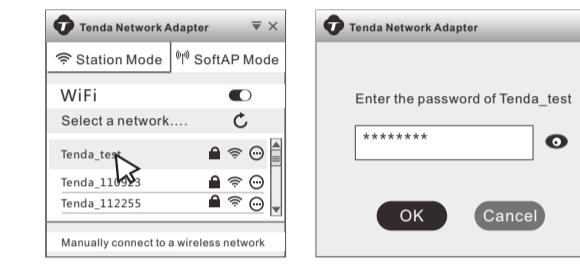


Compruebe "Aceptar el acuerdo" y luego clic en **Instalar Ahora**.
Nota que el directorio de instalación no puede incluir caracteres chinos, de otro modo fallará la instalación.

Click Done a cumplir la configuración.

3 Conectar a WiFi

Después de instalar con éxito el USB Adaptador inalámbrico y el programa de Adaptador de red de Tenda, usted puede conectarse a red inalámbrica.



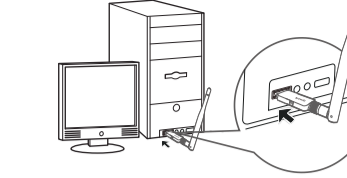
1 Encuentre su WiFi y clic en él.

2 Ponga la contraseña de WiFi y clic **OK**.

Türkçe

1 Kablosuz USB Adaptörünün Kurulumu

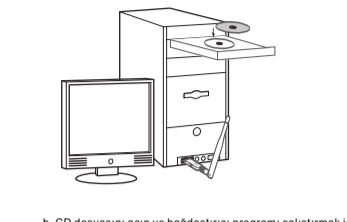
Kablosuz USB adaptörünü bilgisayarınızın USB bağlantı noktasına takın.



IPUCU:
Kablosuz USB adaptörü, Windows XP/Vista/7/8/11/10, Linux ve Mac OS ile uyumlu çalışmaktadır.

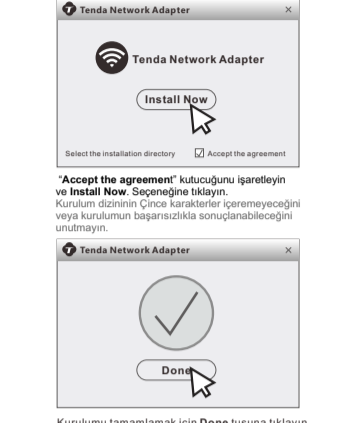
2 Tenda Ağ Bağlantısını Programın Kurulumu

a. Paket içerisindeki CD'yı bilgisayarınızın CD sürücüsüne takın.



IPUCU:
Windows 10 son sürümü, Windows 10 Kablosuz USB Adaptörüne ek olarak Kablosuz Ağ bağlantısı gerçekleştirilir.

b. CD dosyasını açın ve bağlantı programı çalıştırmak için **Setup.exe**'ye çift tıklayın.

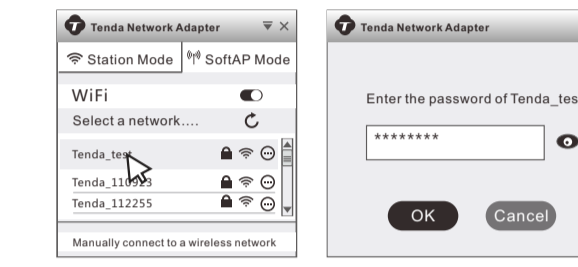


"Kabul etme" kutucuğunu işaretleyin ve **Install Now** üzerine tıklayın.
Kurulumun başarılı olması için kurulumun başlamadan önce bilgisayarınızı yeniden başlatın.

Kurulumu tamamlamak için Done tuşuna tıklayın.

3 Kablosuz Ağa Bağlanma

Kablosuz USB adaptörünü ve Tenda ağ bağlantısı programını başarıyla kurduktan sonra, herhangi bir kablosuz ağa bağlanabilirsiniz.



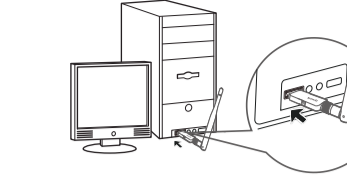
1 Kablosuz Ağ'ınızı bulun ve üzerine tıklayın.

2 Kablosuz Ağ şifresini girin ve **OK** tuşuna tıklayın.

Português

1 Instalação do adaptador USB sem fio

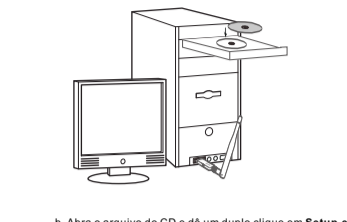
Insira o adaptador USB sem fio na porta USB do seu computador.



DICA:
O adaptador USB sem fio é compatível com Windows XP/Vista/7/8/11/10, Linux e Mac OS.

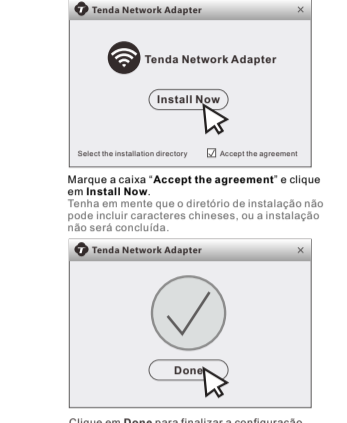
2 Instalação do programa do adaptador de rede Tenda

a. Insira o CD (incluído) no drive do seu computador.



DICA:
Quando terminar de instalar o programa, ele pode se conectar ao WiFi diretamente com o adaptador USB wireless.

b. Abra o arquivo do CD e dê um duplo clique em **Setup.exe** para executar o programa do adaptador.

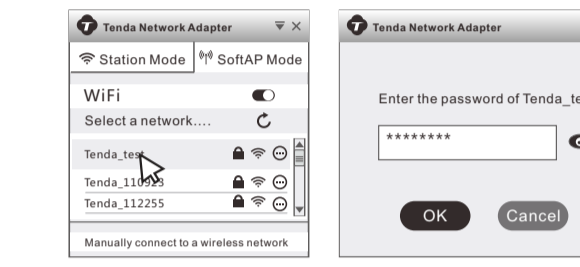


Marque a caixa "Accept the agreement" e clique em **Install Now**.
Nota que o diretório de instalação não pode incluir caracteres chineses, ou a instalação não será concluída.

Clique em Done para finalizar a configuração.

3 Conectar a WiFi

Após a instalação bem sucedida do adaptador USB sem fio e do programa do adaptador de rede Tenda você pode se conectar a uma rede sem fio.



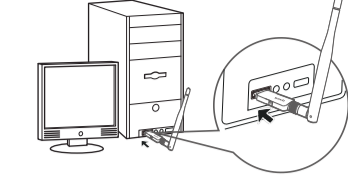
1 Encontre sua rede WiFi e clique nela.

2 Insira a senha da WiFi e clique em **OK**.

Deutsch

1 WLAN-USB-Adapter installieren

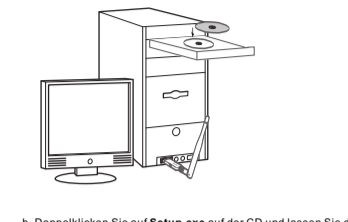
Schieben Sie den WLAN-USB-Adapter an einem USB-Port Ihres PCs an.



HINWEIS:
Der WLAN-USB-Adapter ist kompatibel mit Windows XP/Vista/7/8/11/10, Linux und Mac OS kompatibel.

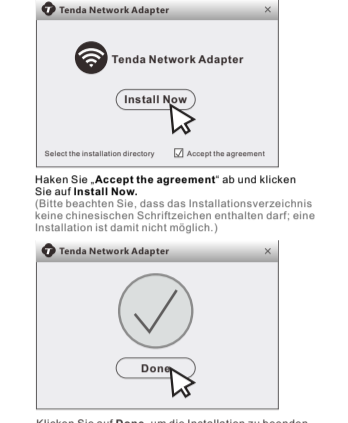
2 Tenda Netzweradapter-Software installieren

a. Legen Sie die mitgelieferte CD im Laufwerk Ihres PCs ein.



HINWEIS:
Nach dem erfolgreichen Installieren des WLAN-USB-Adapters und der Tenda Netzweradapter-Software können Sie sich mit einem WLAN-Netzwerk verbinden.

b. Doppelklicken Sie auf **Setup.exe** auf der CD und lassen Sie die Adapter-Software ablaufen.

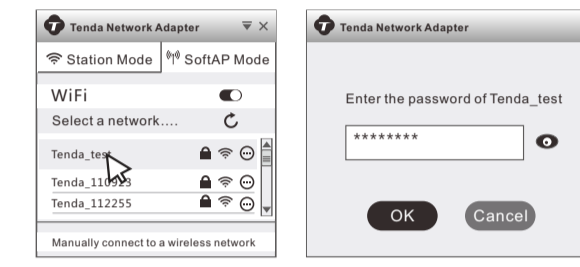


Markieren Sie "Accept the agreement" ab und klicken Sie auf **Install Now**.
Bitte beachten Sie, dass das Installationsverzeichnis keine chinesischen Schriftzeichen enthalten darf, eine Installation ist damit nicht möglich.

Klicken Sie auf Done, um die Installation zu beenden.

3 Mit WLAN verbinden

Nach der erfolgreichen Installation des WLAN-USB-Adapters und der Tenda Netzweradapter-Software können Sie sich mit einem WLAN-Netzwerk verbinden.



1 Suchen Sie Ihr WLAN-Netzwerk und klicken Sie darauf.

2 Geben Sie das WLAN-Passwort ein und klicken Sie auf **OK**.

Français

1 Installer l'adaptateur USB sans fil

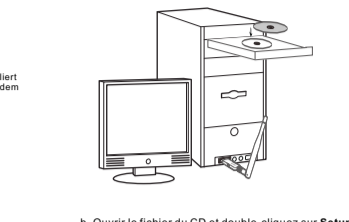
Insérez l'adaptateur USB sans fil dans le port USB de votre PC.



TIP:
L'adaptateur USB sans fil est compatible avec Windows XP/Vista/7/8/11/10, Linux et Mac OS.

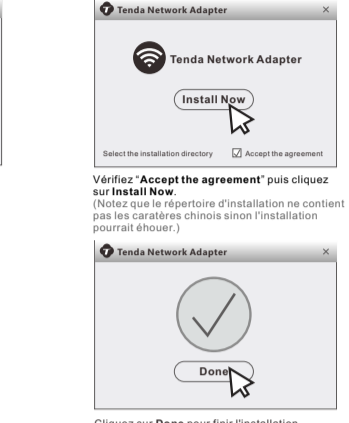
2 Installer le programme de l'adaptateur de réseau Tenda

a. Insérez le CD inclus dans le lecteur de votre PC.



TIP:
Après avoir installé avec succès l'adaptateur USB sans fil et le programme de l'adaptateur de réseau Tenda, vous pouvez vous connecter au réseau sans fil.

b. Ouvrez le fichier du CD et double-cliquez sur **Setup.exe** pour lancer le programme de l'adaptateur.

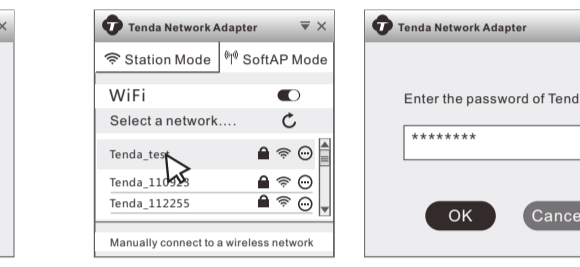


Vérifiez "Accepter l'accord" puis cliquez sur **Install Now**.
Notez que le répertoire d'installation ne contient pas les caractères chinois sinon l'installation pourrait échouer.

Cliquez sur Done pour finir l'installation.

3 Connecter au WiFi

Après avoir installé avec succès l'adaptateur USB sans fil et le Programme de l'adaptateur du réseau Tenda, vous pouvez vous connecter au réseau sans fil.



1 Recherchez votre WiFi et cliquez dessus.

2 Saisissez le mot de passe du WiFi et cliquez sur **OK**.

• Wireless USB Adapter*1
• CD
• Install Guide*1

If any of the items is missing or damaged, please contact your dealer for replacement as soon as possible.



Technical Support

Manufacturer: SHENZHEN TENDA TECHNOLOGY CO., LTD.
Address: 6-8 Floor, Tower E3, No. 1001, Zhongshanyuan Road, Nanshan District, Shenzhen, China 518052

Technical Support: support@tenda.com.cn
Telephone: (86 755) 2765 7180

Email: sales@tenda.com.cn
Website: http://www.tendacn.com

Skype: tendasz
YouTube: Tendasz1999

Manufacturer: Tenda technology GmbH
Address: Neumann-reichardt-Str. 27-33, Haus 12, 22041, Hamburg

Technical Support: support@tenda.com.cn
Telephone: +49 (40) 657 262 810

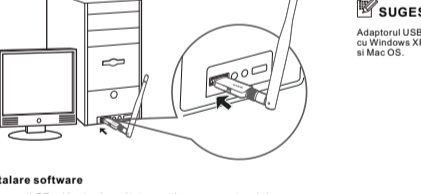
Email: sales@tenda.com.cn
Website: http://www.tendacn.com

Skype: tendasz
YouTube: Tendasz1999

Română

1 Instalare hardware

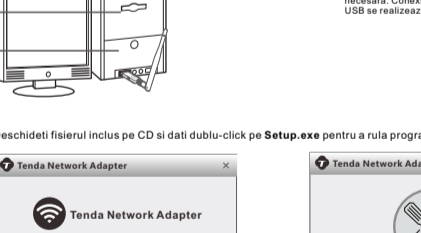
Conectați adaptorul USB wireless la portul USB al computerului dvs.



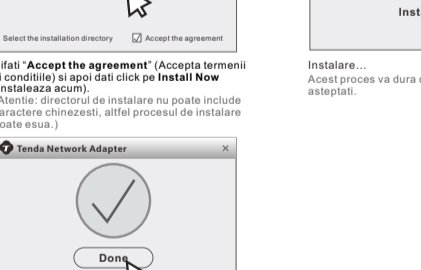
SUGESTIE:
Adaptorul USB wireless este compatibil cu Windows XP/Vista/7/8/11/10, Linux și Mac OS.

2 Instalare software

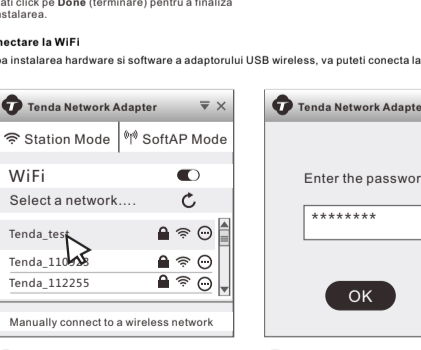
a. Inserați CD-ul inclus în unitatea optică a computerului.



SUGESTIE:
În timpul procesului de instalare a softului, asigurați-vă că adresa de instalare este corectă și că adaptorul USB wireless este conectat.



b. Deschideți fișierul inclus pe CD și dați dublu-clic pe **Setup.exe** pentru a rula programul.



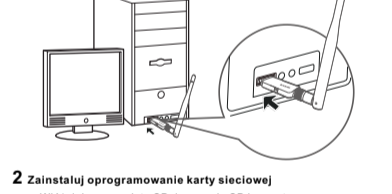
1 Găsiți rețeaua WiFi și dați clic pe aceasta.

2 Introduceți parola WiFi și dați clic pe **OK**.

Polski

1 Instalacja bezprzewodowej karty sieciowej USB

Włóż bezprzewodową kartę sieciową USB do portu USB w komputerze.



UWAGA:
Bezprzewodowa karta sieciowa USB jest kompatybilna z systemami Windows XP/Vista/7/8/11/10, Linux i Mac OS.

2 Zainstaluj oprogramowanie karty sieciowej

a. Włóż dołączony płytę CD do napędu CD komputera.



UWAGA:
W trakcie procesu instalacji oprogramowania nie należy wyłączać zasilania komputera. Karta sieciowa musi być podłączona do portu USB.

b. Otwórz plik instalacji oprogramowania karty sieciowej klikając dwukrotnie na plik **Setup.exe** znajdujący się na płycie CD.



Zapewnij sobie miejsce na dysku twardego oraz miejsce w pamięci RAM dla oprogramowania. Upewnij się, że adres katalogu instalacyjnego nie zawiera znaków specjalnych (takich jak spacje, znaki specjalne itp.) i nie zawiera znaków specjalnych (takich jak spacje, znaki specjalne itp.)

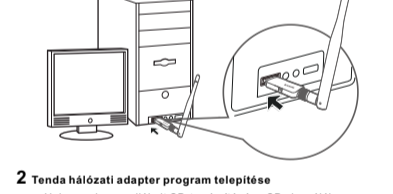
1 Znajdź swoją sieć bezprzewodową i kliknij na nią.

2 Wprowadź hasło do WiFi i kliknij **OK**.

Magyar

1 A vezeték nélküli USB adapter telepítése

Helyezze be a vezeték nélküli USB adaptert számítógépe USB portjába.



Tipp:
A vezeték nélküli USB adapter kompatibilis a Windows XP/Vista/7/8/11/10, Linux és Mac OS rendszerekkel.

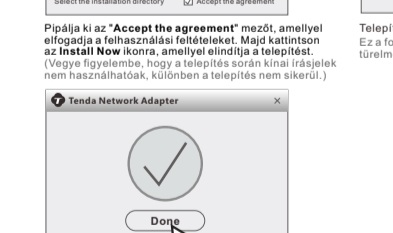
2 A hálózati adapter program telepítése

a. Helyezze be a mellékelt CD-t számítógépe CD olvasójába.



Tipp:
Az installációs folyamat során ne zárja le a számítógépet, és ne szakítsa meg az adapter USB csatlakozását.

b. Nyissa meg a CD fájlt és kattintson kétszer a **Setup.exe** ikonra az adapter program elindításához.



Ellőrizze a leírt "Azzal az egyetértés" opciót, majd kattintson az **Install Now** gombra. Ne felejtse el ellenőrizni az installációs mappák nevét, mert nem tartalmazhatnak kínai karaktereket.

1 Keresse meg a WiFi hálózati címet a listában.

2 Adja meg a WiFi jelszót és kattintson az **OK** gombra.

Русский

1 Установка беспроводного USB-адаптера

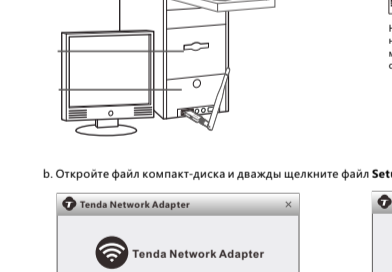
Вставьте беспроводной USB-адаптер в USB-порт вашего компьютера.



Примечание:
Беспроводной USB-адаптер совместим только с Windows XP/Vista/7/8/11/10, Linux и Mac OS.

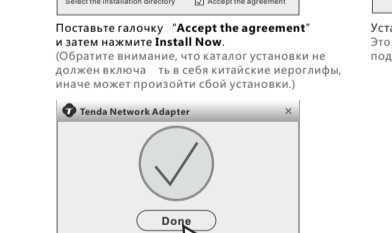
2 Установка программы Tenda для сетевых адаптеров

a. Вставьте прилагаемый компакт-диск в дисковод компакт-дисков вашего компьютера.



Примечание:
При установке программного обеспечения не выключайте компьютер и не отсоединяйте кабель USB адаптера.

b. Откройте файл компакт-диска и дважды щелкните файл **Setup.exe**, чтобы запустить программу адаптера.



Поставьте галочку "Ассентир с условиями" и нажмите **Install Now**.
Обратите внимание, что название папки не должно включать в себя китайские иероглифы, иначе установка может не завершиться успешно.

1 Нажмите Done, чтобы завершить установку.

2 Введите пароль от вашей беспроводной сети и нажмите **OK**.

Italiano

1 Installare l'adattatore USB wireless

Inserire l'adattatore wireless USB nella porta USB del PC.



Suggerimento:
L'adattatore USB wireless è compatibile con Windows XP/Vista/7/8/11/10, Linux e Mac OS.

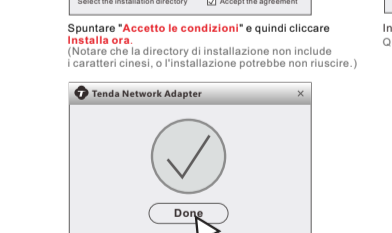
2 Installare il programma della scheda di rete Tenda

a. Inserire il CD in dotazione nel lettore CD del PC.



Suggerimento:
Windows 10 non include l'installazione del programma. È possibile collegarsi al WiFi con l'adattatore USB wireless direttamente.

b. Aprire il CD file doppio clic su file **Setup.exe** per eseguire il programma dell'adattatore.

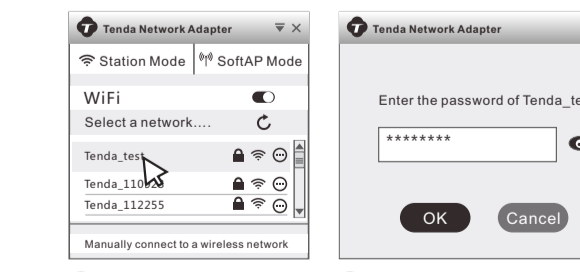


Selezionare la casella "Accetto le condizioni" e quindi cliccare sul pulsante **Installa Ora**.
Nota che il directory di installazione non include i caratteri cinesi, o l'installazione potrebbe non riuscire.

Fai clic su Fine per completare la configurazione.

3 Collegare al WiFi

Dopo aver installato l'adattatore USB wireless e il programma Tenda dell'adattatore di rete con successo, è possibile connettersi a una rete wireless.



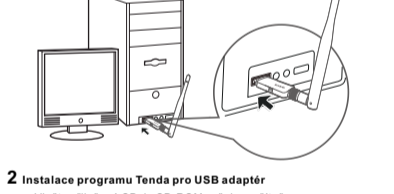
1 Trova il tuo WiFi e fare clic su di esso.

2 Immettere la password WiFi e fare clic su **OK**.

Čeština

1 Instalace bezdrátového USB adaptéru

Zapojte bezdrátový kábl USB adaptéru do portu vašeho počítače.



TIP:
Bezdrátový USB adaptér je kompatibilní s Windows XP/Vista/7/8/11/10, Linux a Mac OS.

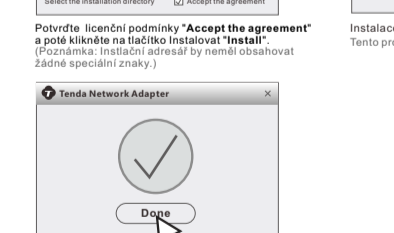
2 Instalace programu Tenda pro USB adaptéru

a. Vložte příložený CD do CD-ROM vašího počítače.



TIP:
Počítač 10 minut před instalací programu. Před spuštěním USB adaptéru a instalací se nepokoušejte připojit k WiFi síti ani nezapínat počítač.

b. Původně otevřete CD a poklepkem na soubor **Setup.exe** se spuštění instalačního programu.

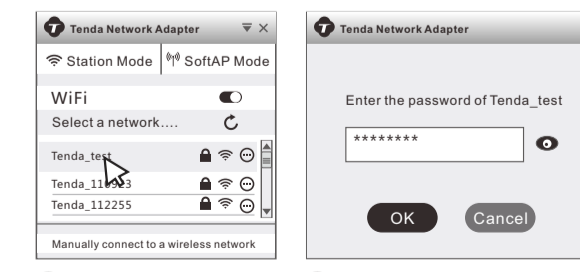


Podívejte se prosím na "Přijímám podmínky" a klikněte na tlačítko **Instalovat nyní**.
Pozor: jméno adresáře instalace nesmí obsahovat čínské znaky.

Kliknutím na tlačítko Hotovo "Done" dokončíte instalaci.

3 Připojení k WiFi síti

Po úspěšné instalaci se můžete připojit k bezdrátové síti.



1 Vyhledejte svoji WiFi bezdrátovou síť a klikněte na ni.

2 Zadejte heslo WiFi sítě a klikněte na tlačítko **OK**.

Safety and Emission Statement

CE Mark Warning
This is CE Mark product. In a