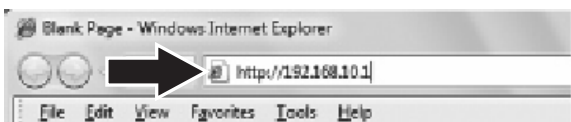


### 3. Konfiguration des drahtlosen Routers

#### Hinweis:

1. Es ist zu empfehlen, den drahtlosen Router von einem verdrahteten Computer aus zu konfigurieren.
2. Die Anleitung für die VPN-Konfiguration befindet sich in der Benutzeranleitung. Die Benutzeranleitung befindet sich auf der mitgelieferten CD-ROM.

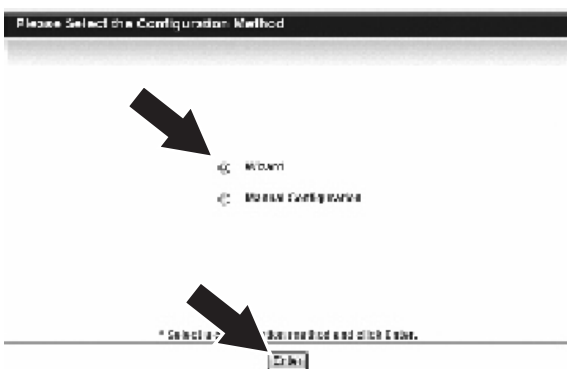
1. Öffnen Sie einen Webbrowser und geben Sie in die Adressleiste `http://192.168.10.1` ein. Drücken Sie dann auf die **Enter** (Eingabetaste).



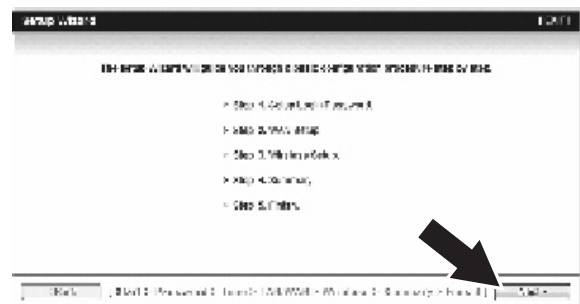
2. Geben Sie das System-Kennwort ein und klicken Sie dann auf **Login** (Anmelden).  
Standardeinstellung:  
System-Kennwort: **admin**



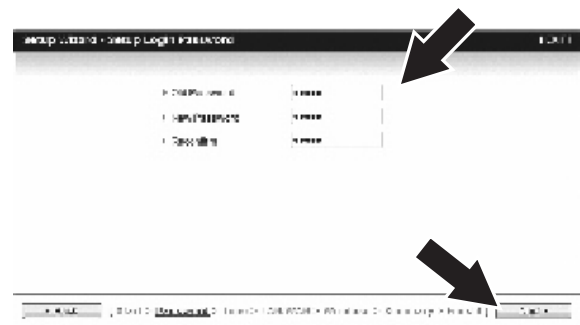
3. Klicken Sie auf Wizard (Assistent) und drücken Sie anschließend auf die **Enter** (Eingabetaste).



4. Klicken Sie auf **Next** (Weiter).



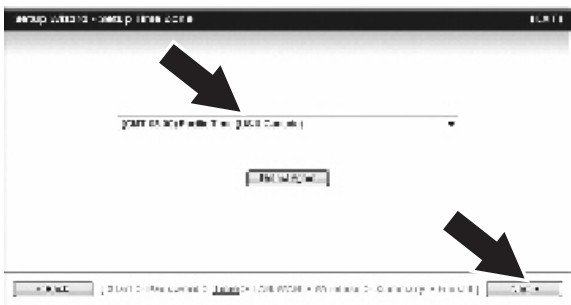
5. Geben Sie das alte Kennwort ein (standardmäßig: **admin**). Geben Sie ein neues Kennwort ein, bestätigen Sie es und klicken Sie dann auf **Next** (Weiter).



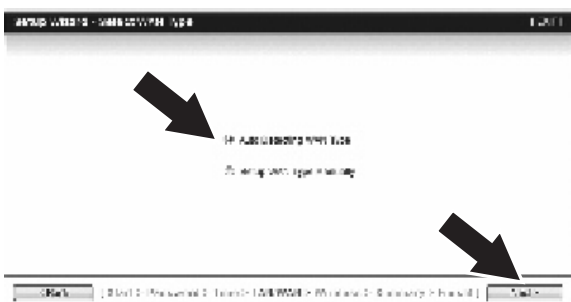
## Hinweis:

1. Wenn Sie ein Kennwort einrichten, können andere Benutzer nicht mehr auf die Konfiguration des TEW-659BRV zugreifen.
2. Es ist zu empfehlen, ein neues Kennwort einzugeben. Notieren Sie sich das neue Kennwort bitte, wenn Sie diese Einstellung verändern.
3. Das Kennwort kann höchstens 9 Zeichen umfassen.

6. Wählen Sie Ihre Zeitzone aus und klicken Sie auf **Next** (Weiter).



7. Finde Auto Detecting WAN Type auswählen und danach auf Weiter klicken.



8. Konfigurieren Sie die Einstellungen entsprechend den Angaben Ihres ISP. Führen Sie die Konfiguration entsprechend den Bildschirmweisungen durch. Hinweis: Für jede Art der Internetverbindung stehen andere Optionen zu Verfügung.

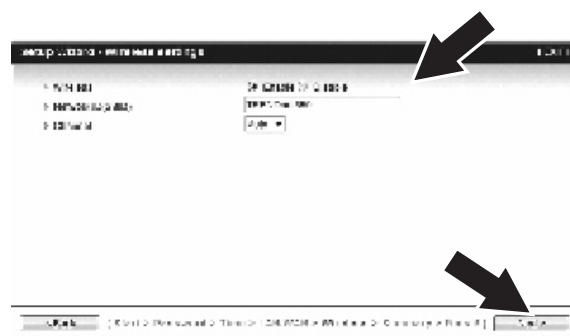


9. Sie müssen jetzt die folgenden Einstellungen konfigurieren:

**Drahtlos-Modul** (Aktiviert/Deaktiviert): Wählen Sie die Standardeinstellung Enable (Aktiviert) aus.

**Netzwerkname (SSID):** Die SSID ist der Name Ihres drahtlosen Netzwerks (z.B. des drahtlosen Routers oder Access Points). Geben Sie einen eindeutigen Namen ein. Verwenden Sie dabei keine Bezeichnung, an der Ihre Identität erkennbar ist, wie z.B. "Netzwerk Familie Meier". Sie sollten die Bezeichnung bei der Suche nach den verfügbaren drahtlosen Netzwerken selbst aber leicht erkennen können.

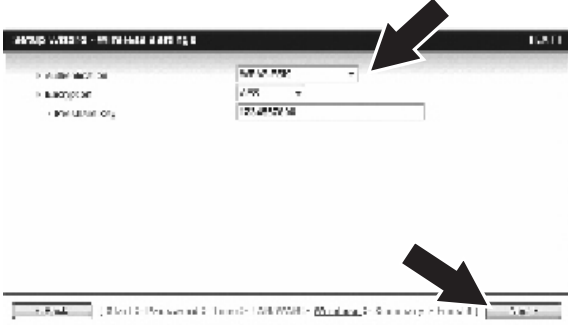
**Kanal:** In den meisten Fällen kann die Standardeinstellung beibehalten werden.



## Hinweis:

1. Um Ihr Netzwerk vor unbefugten Zugriffen zu schützen, sollten Sie die drahtlose Verschlüsselung aktivieren.
2. Das folgende Beispiel gilt für die WPA2-PSK-Verschlüsselung. Wählen Sie WPA-PSK oder WPA2-PSK nur dann aus, wenn Ihre drahtlosen Adapter tatsächlich WPA bzw. WPA2 unterstützen. Markieren Sie andernfalls WEP.
3. Die WEP Verschlüsselung unterstützt nur 802.11b/g Geschwindigkeiten von bis zu 54 Mbps.
4. Wenn am Router eine Verschlüsselung aktiviert wird, müssen alle drahtlosen Computer und anderen Geräte mit dem gleichen Verschlüsselungsschlüssel versehen werden.

10. Wählen Sie den gewünschten Authentifizierungsmodus und die Verschlüsselungsart aus, geben Sie einen vorinstallierten Schlüssel ein und klicken Sie dann auf **Next** (Weiter). Für WPA-PSK und WPA2-PSK muss der vorinstallierte Schlüssel 8 bis 63 ASCII- bzw. 64 HEX-Zeichen lang sein. Notieren Sie sich den Verschlüsselungsschlüssel.



11. Klicken Sie dann auf **Apply Settings** (Einstellungen übernehmen).



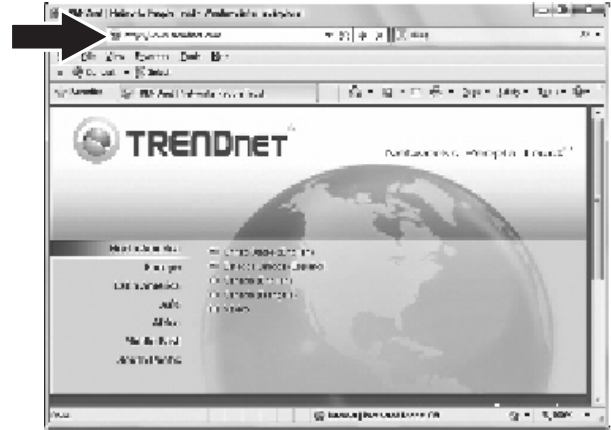
12. Bitte warten, während der TEW-659BRV erneut startet und die Änderungen abspeichert.



**13. Klicken Sie auf **Finish** (Fertigstellen).**



**14. Öffnen Sie Ihren Webbrowser und geben Sie eine URL ein (z.B. [www.trendnet.com](http://www.trendnet.com)), um zu prüfen, ob eine Internetverbindung besteht.**



**Ihre Konfiguration ist beendet!**

Weitere Informationen zu den Konfigurations- und erweiterten Einstellungen des **TEW-659BRV** finden Sie im Abschnitt "Problembehandlung" der Bedienungsanleitung auf der beiliegenden CD-ROM oder auf der Website von TRENDnet unter <http://www.trendnet.com>.

## 1. Antes de iniciar

### Contenidos del Paquete

- TEW-659BRV
- CD-ROM (Guía del usuario)
- Guía de instalación rápida multilingüe
- Cable de red (1.5mts/5pies)
- Adaptador de alimentación (12V DC, 1A)

Si cualquiera de los contenidos anteriores se encuentra, por favor contacte a su distribuidor.

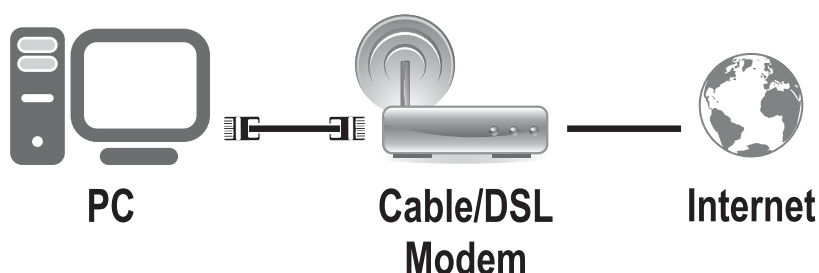
### Requisitos de instalación

- Un PC con adaptador de red alámbrico o inalámbrico instalado de manera correcta (Nota: Es recomendable configurar el enrutador inalámbrico desde un PC por cableado)
- Navegador Web: Internet Explorer (6.0 ó superior), Firefox (2.0 ó superior), Opera, Chrome, Safari
- Internet de banda ancha
- Cable Módem o DSL instalado

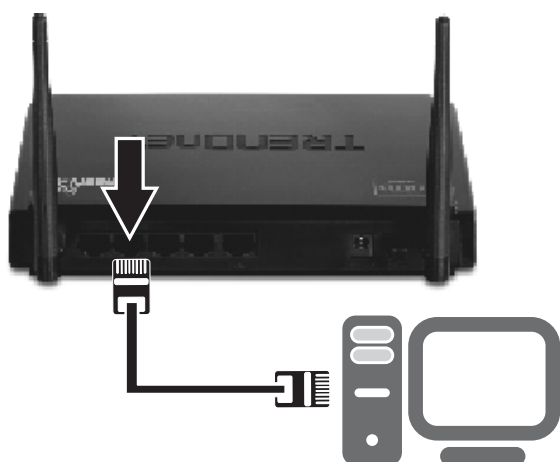
## 2. Instalación del Hardware

**Nota:** Reúna toda la información relacionada con su conexión a Internet antes de empezar. Si es necesario, póngase en contacto con su proveedor de servicios de Internet (ISP).

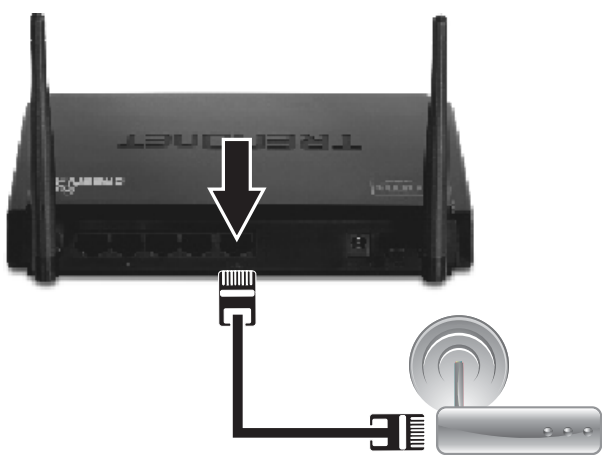
1. Compruebe que usted tiene una conexión a Internet cuando conecte su PC directamente al cable o módem DSL o Conector para Ethernet Abra su web browser, (e.g. Internet Explorer) y mecanografíe adentro un URL (e.g. <http://www.trendnet.com>) en la barra de la dirección.



2. Apague su cable módem o DSL.
3. Desconecte el cable de red de su Cable Módem o DSL y de su PC.
4. Conecte una punta de un cable de red a uno de los puertos de red del TEW-659BRV. Conecte la otra punta del cable al puerto de red de su computadora.



5. Conecte un extremo del cable de red al puerto WAN de TEW-659BRV. Conecte la otra punta del cable al puerto Ethernet del PC.



6. Conecte el adaptador de alimentación al TEW-659BRV y luego a una toma de corriente. Presione el botón de encendido para llevarlo a la posición de encendido "On".



7. Encienda su cable módem o DSL. Espere hasta que los LED indiquen que el módem se ha reiniciado por completo. Consulte la guía de usuario del módem para más información.

8. Compruebe que las siguientes luces del panel están encendidas: **LAN (el puerto (1,2,3,4) de su PC está conectado a) (verde), WAN (Verde) y Wireless (Verde).** Consulte la sección de resolución de problemas para más información adicional sobre el comportamiento de los LED.

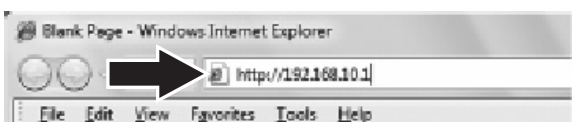


### 3. Configuración del enrutador inalámbrico

#### Nota:

1. Es recomendable configurar el enrutador inalámbrico desde un PC por cableado.
2. Para instrucciones sobre la configuración de VPN remítase a la guía del usuario. Puede encontrar la guía del usuario en el CD-ROM suministrado.

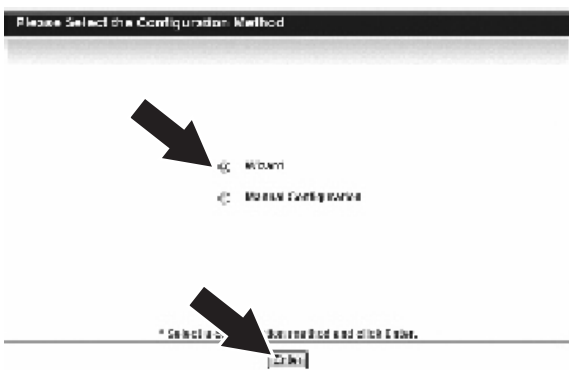
1. Abra el navegador Web, introduzca **http://192.168.10.1** en la barra de direcciones, luego pulse la tecla **Enter** (Intro).



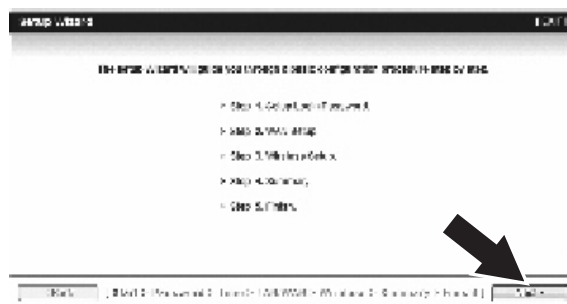
2. Introduzca la contraseña del sistema, y luego haga clic en **Login** (Inicio). Por defecto: Contraseña del sistema: **admin**



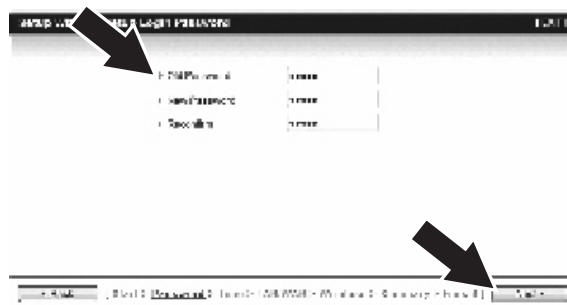
3. Seleccione **Wizard** (Asistente de instalación) y después haga clic en **Enter** (Intro).



4. Haga clic en **Next** (Siguiente).



5. Introduzca la antigua contraseña (la contraseña predeterminada es **admin**), introduzca la nueva contraseña, reconfirme la nueva contraseña y luego haga clic en **Next** (Siguiente).



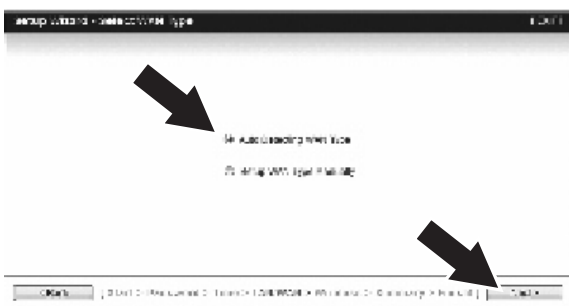
#### Nota:

1. Establecer una contraseña evita que otros usuarios tengan acceso a la configuración de TEW-659BRV.
2. Se le recomienda introducir una nueva contraseña. Si decide cambiar esta configuración, escriba una nueva contraseña.
3. Contraseña De esta limitada a 9 cetras.

6. Seleccione su **Time Zone** (Zona horaria) y después haga clic en **Next** (Siguiente).



7. Seleccione **Detección automática del tipo de WAN** y luego haga clic en **Next** (siguiente).



8. Establezca las opciones de configuración tomando como base la información suministrada por su ISP. Siga las instrucciones del asistente para completar la configuración.

Nota: Cada tipo de conexión a Internet podría tener diferentes opciones.



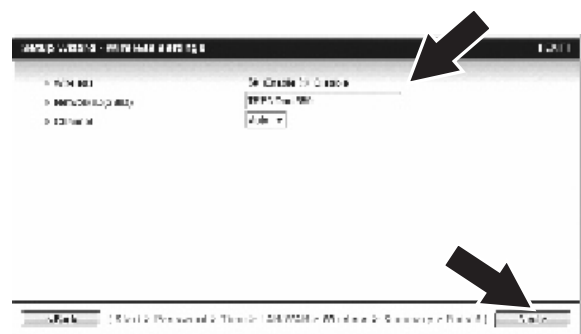
9. Necesitará configurar lo siguiente:

**Módulo inalámbrico:**

Enable/Disable (Activar/Desactivar)  
Debe seleccionar la configuración predeterminada Enable (Activar).

**El ID de red (SSID):** El SSID es el nombre de la red inalámbrica de su red inalámbrica (por ejemplo, enrutador inalámbrico o punto de acceso). Introduzca un único SSID. No utilice nada que pueda ser identificable como "Red de la Familia Smith". Elija algo que pueda identificar con facilidad cuando busque una red inalámbrica disponible

**Canal:** En la mayoría de los casos, la configuración predeterminada está bien.

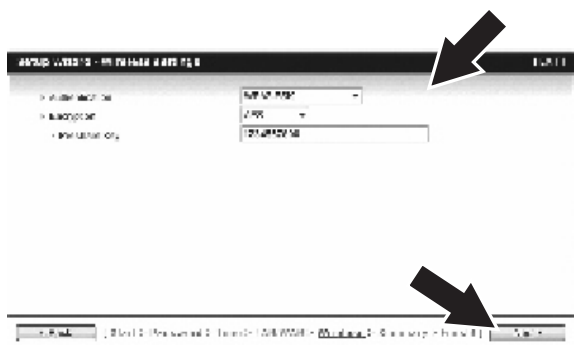




**Nota:**

1. Para proteger su red de cualquier acceso no autorizado se le recomienda habilitar la encriptación inalámbrica
2. Los ejemplos que se muestran a continuación son para la seguridad WPA2-PSK. Si selecciona WPA-PSK o WPA2-PSK, compruebe que sus adaptadores inalámbricos son compatibles con WPA o WPA2. Si sus adaptadores inalámbricos no son compatibles con WPA o WPA2, entonces seleccione WEP.
3. El cifrado WEP es compatible únicamente velocidades de hasta 54Mbps con 802.11b/g.
4. Tan pronto se active la encriptación en el enrutador, cada PC y dispositivo inalámbrico deberá configurarse con la misma clave de encriptación.

10. Seleccione el modo de autenticación deseado, luego seleccione el tipo de encriptación deseada e introduzca los caracteres de su clave precompartida y después haga clic en **Next** (Siguiete). Para WPA-PSK o WPA2-PSK, la clave precompartida debe tener entre 8 y 63 caracteres ASCII o 64 caracteres HEX. Asegúrese de copiar la clave de encriptación. Usted necesitará la clave pre compartida cuando configure su adaptador inalámbrico.



11. Haga clic en **Apply Settings** (Aplicar opciones de configuración)



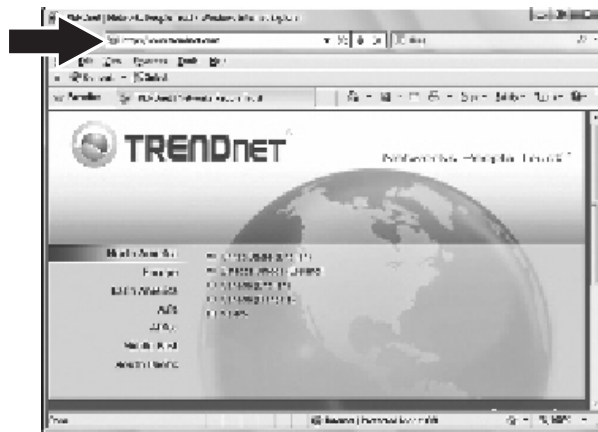
12. Espere mientras el TEW-659BRV se reinicia y guarda los cambios.



13. Haga clic en **Finish** (Finalizar).



14. Abra su navegador y escriba un URL (Ej. [www.trendnet.com](http://www.trendnet.com)) para comprobar que tiene conexión a Internet.



### La instalación ha sido completada

Para obtener información más detallada sobre la configuración así como de las configuraciones avanzadas del **TEW-659BRV**, por favor consulte la sección de resolución de problemas, el CD-ROM de la Guía del Usuario, o el sitio Web de TRENDnet en <http://www.trendnet.com>.

# 1. Подготовка к монтажу

## Содержимое упаковки

- TEW-659BRV
- Руководство пользователя на диске CD-ROM
- Руководство по быстрой установке
- Сетевой кабель (1.5m/5ft)
- Адаптер источника питания (12V DC, 1A)

Если любой из выше содержание отсутствует, пожалуйста, обратитесь к поставщику.

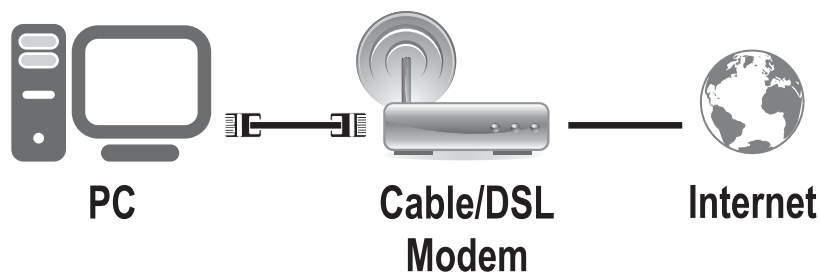
## Требования к установке

- Компьютер с соответствующим образом установленным сетевым адаптером – проводным или беспроводным (Примечание: рекомендуется настроить конфигурацию беспроводного маршрутизатора на компьютере, подключенном с помощью проводов)
- Веб-браузер: Internet Explorer (6.0 или более), Firefox (2.0 или более), Opera, Chrome, Safari
- Широкополосный доступ к сети Интернет
- Установленное соединение с помощью кабельного модема или DSL-модема

# 2. Установка оборудования

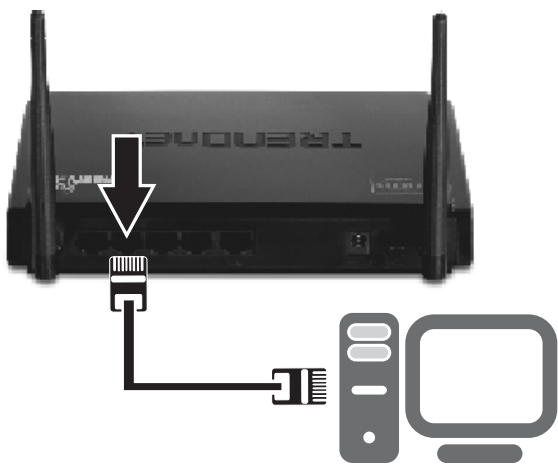
**Примечание:** Перед началом соберите все сведения, касающиеся соединения с Интернетом. При необходимости обратитесь к своему поставщику Интернет-услуг (ISP).

1. Убедитесь в наличии соединения с Интернетом при подключении компьютера прямо к кабельному или DSL-модему или Разъем Ethernet. Откройте свой веб-браузер, (e.g. Internet Explorer) введите в адресной строке а URL (e.g. <http://www.trendnet.com>) в адвокатском сословии адреса.



2. Отключите электропитание Cable/DSL-модема.
3. Отсоедините сетевой кабель от Cable/DSL-модема и компьютера.

4. Подключите один конец сетевого кабеля к одному из сетевых портов TEW-659BRV'. Присоедините другой конец кабеля к порту.



5. Подключите один конец сетевого кабеля к порту WAN устройства TEW-659BRV. Другой конец кабеля присоедините к модему.



6. Подключите силовой адаптер к TEW-659BRV и сетевой розетке. Нажатием приведите кнопку включения в положение "Вкл".



7. Включите Cable/DSL-модем в электрическую сеть. Дождитесь загорания светового индикатора, указывающего на то, что модем готов к работе. Для получения более подробной информации обратитесь к руководству пользователя.

8. Убедитесь в загорании следующих индикаторов на панели: **LAN** (порт (1,2,3,4), к которому подключен компьютер) (зеленый), **WAN** (зеленый) и **Wireless** (зеленый). См. дополнительную информацию о работе светоиндикаторов в разделе Выявление неисправностей.

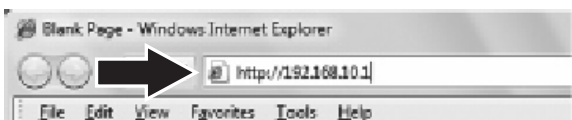


### 3. Конфигурирование беспроводного маршрутизатора

#### Примечание:

1. Рекомендуется настроить конфигурацию беспроводного маршрутизатора на компьютере, подключенном с помощью проводов.
2. Для конфигурации VPN обратитесь к Инструкции пользователя. Инструкция пользователя находится на поставляемом CD-ROM.

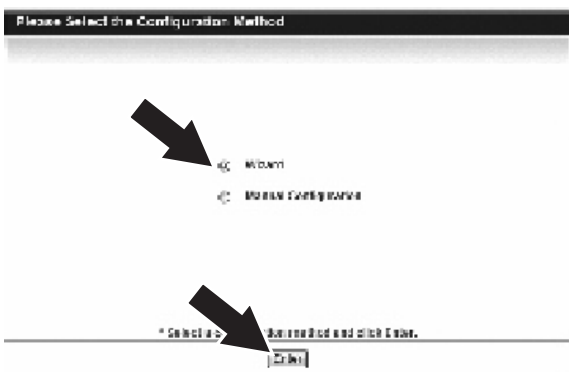
1. Откройте свой веб-браузер, введите в адресной строке `http://192.168.10.1` и нажмите на клавишу **Enter** (Ввода).



2. Введите системный пароль и нажмите **Login**. По умолчанию установлен системный пароль **admin**.



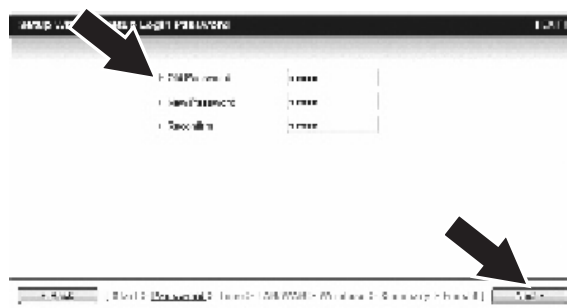
3. Выберите "**Мастер**" и нажмите **Enter**.



4. Щелкните по кнопке **Далее**.



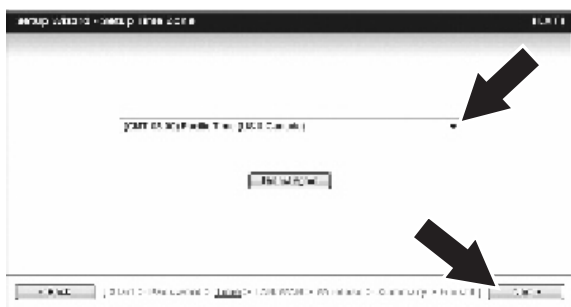
5. Введите старый пароль (по умолчанию установлен пароль **admin**), введите новый пароль, введите его еще раз для подтверждения, а затем нажмите "**Next**" (Далее).



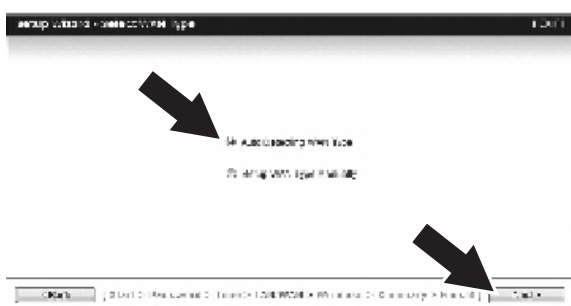
#### Примечание:

1. Установка пароля позволит предотвратить доступ других пользователям к настройкам TEW-659BRV.
2. Рекомендуется задать новый пароль. Если вы собираетесь изменить его, запишите, пожалуйста, новый пароль.
3. Пароль должен содержать не более 9 символов.

6. Выберите свой часовой пояс и щелкните по кнопке **Next**.



7. Выберите **Auto Detecting WAN type** и затем нажмите **Next**.



8. Задайте настройки на основе предоставленной провайдером информации. Для завершения настройки следуйте указаниям Мастера.

Примечание: Настройки могут различаться для каждого типа соединения с Интернетом.



9. Надо настроить следующие параметры:

### Беспроводной модуль

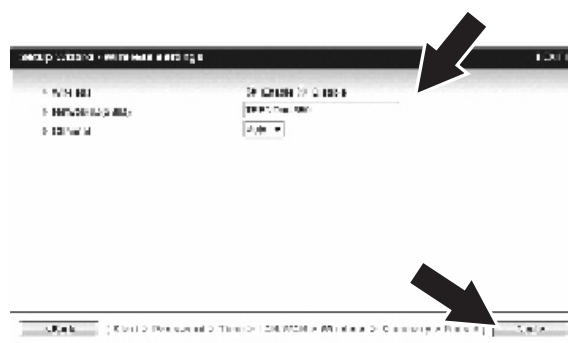
(Включить/отключить):

Следует выбрать настройку по умолчанию (Включить).

### Идентификатор сети (SSID):

Идентификатор SSID является именем вашей беспроводной сети (напр., беспроводного маршрутизатора или точки доступа). Введите уникальный идентификатор SSID. Выбирайте такой идентификатор, который вы сможете легко узнать при поиске доступной беспроводной сети.

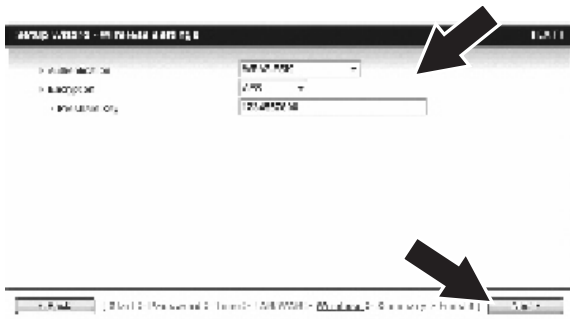
**Каналы:** Следует выбрать настройку по умолчанию



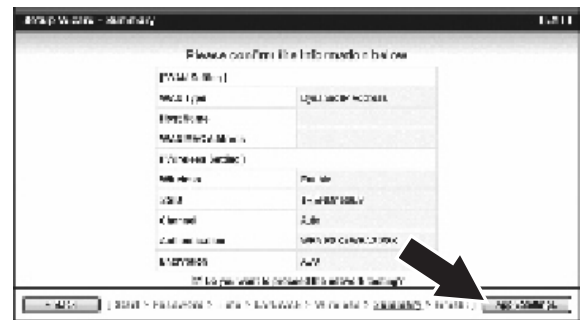
## Примечание:

1. Для защиты сети от неавторизованного доступа рекомендуется включить шифрование данных.
2. Приведенные ниже примеры относятся к методу шифрования WPA2-PSK. Перед использованием WPA-PSK или WPA2-PSK проверьте, поддерживают ли беспроводные адаптеры WPA или WPA2. Если беспроводные адаптеры не поддерживают шифрование WPA2 или WPA, выберите WEP.
3. WEP кодировка поддерживает скорость 802.11b/g только до 54Мбит/с.
4. Если для маршрутизатора активизирована функция шифрования, каждый беспроводной компьютер или устройство должны быть настроены при помощи того же ключа шифрования.

10. Выберите необходимый режим аутентификации и метод шифрования, введите Открытый ключ и нажмите **Next** (Далее). Для режимов WPA-PSK и WPA2-PSK открытый ключ должен иметь длину от 8 до 63 символов ASCII или до 64 символов HEX. Не забудьте записать ключ шифрования. Для конфигурации вашего беспроводного адаптера (ов) вам нужен Preshare key.



11. Нажмите **“Apply Setting”** (Применить настройки).



12. Подождите, пока TEW-659BRV рестартует и сохранит изменения.

