

TRENDNET[®]



Quick Installation Guide

TPL-410AP(V2)

Table of Content

1 English

1. Before You Start
2. Connect Powerline Adapters
3. Connect wirelessly to TPL-410AP

4 Français

1. Avant de commencer
2. Connecter les adaptateurs de CPL
3. Connecter sans fil à TPL-410AP

7 Deutsch

1. Bevor Sie Anfangen
2. Powerline-Adapter Anschließen
3. Drahtlose Verbindung zum TPL-410AP

10 Español

1. Antes de Iniciar
2. Conectar los Adaptadores de la red powerline
3. Conectar inalámbricamente al TPL-410AP

13 Português

1. Antes de Iniciar
2. Conectar Adaptadores da Powerline
3. Conectar sem fio a TPL-410AP

1. Before You Start

Package Contents

- TPL-410AP
- Quick Installation Guide
- Network cables (1.5 m / 5 ft)

System Requirements

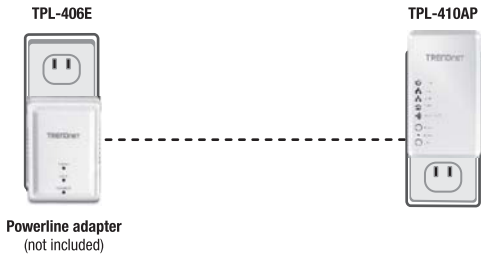
- Existing network
- Additional HomePlug® AV or IEEE 1901 compliant powerline adapter
- Two powerline adapters are required to create a powerline network

2. Connect Powerline Adapters

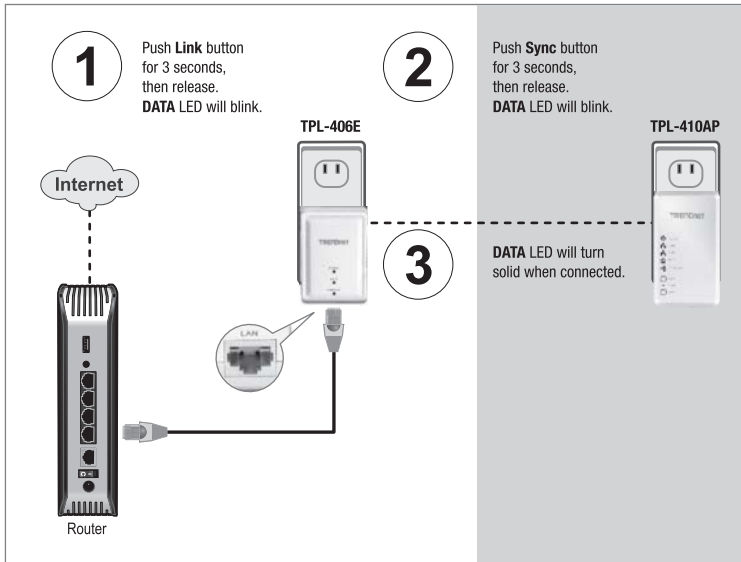
Important Note:

1. TRENDnet powerline adapters connect automatically out of the box. No additional Powerline installation steps are necessary. You can jump to section 3 for connecting wireless devices to powerline network.

1



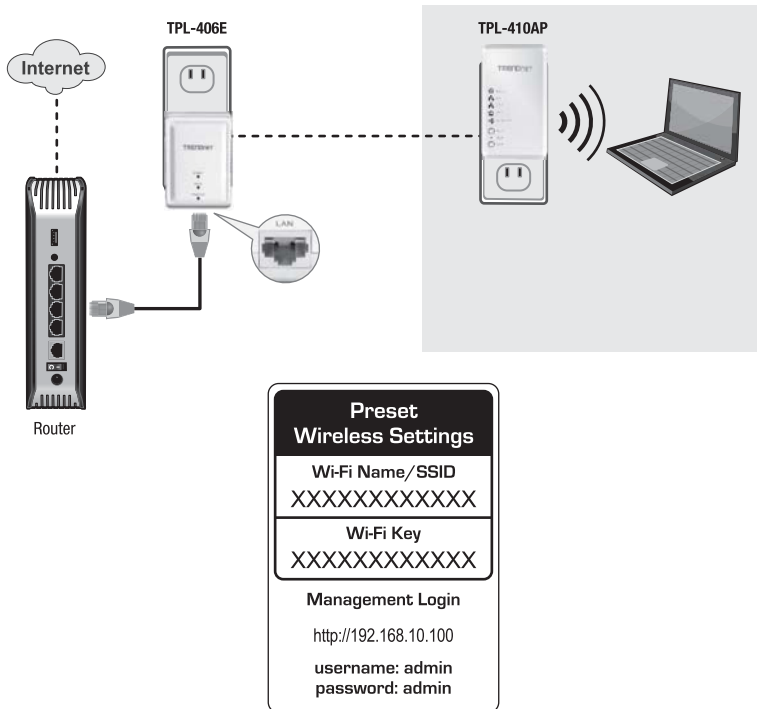
2. If you would like to change the default Powerline encryption key or connect the adapters to an existing network that is using a different encryption key, please follow the sync button procedure below.



3. If you are connecting the adapters to a non-TRENDnet Powerline device, please refer to the manufacturer's documentation for the appropriate sync button procedure.
4. It is recommended to plug the adapters into nearby outlets before installing the devices to the desired locations.

3. Connect wirelessly to TPL-410AP

For added security the TPL-410AP's wireless network is pre-encrypted with its own unique network security key. You also find the unique security key and the pre-assigned network name (SSID) on the device label on the product housing. To change the network security key, refer to the product manual. If the access point is reset to factory defaults, the wireless encryption will reset to the network security key printed on the product label on the access point.



For detailed information regarding the **TPL-410AP** configuration and advanced settings, please refer to the User's Guide CD-ROM.

1. Avant de commencer

Contenu de l'emballage

- TPL-410AP
- Guide d'Installation rapide
- câble réseau (1.5 m / 5 pi.)

Nécessaire de Système

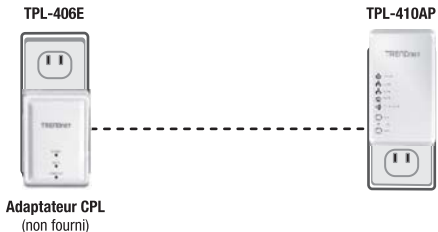
- Réseau existant
- Adaptateur CPL supplémentaire type HomePlug® AV ou IEEE 1901
- Deux adaptateurs CPL sont nécessaires pour créer un réseau CPL

2. Connecter les adaptateurs de CPL

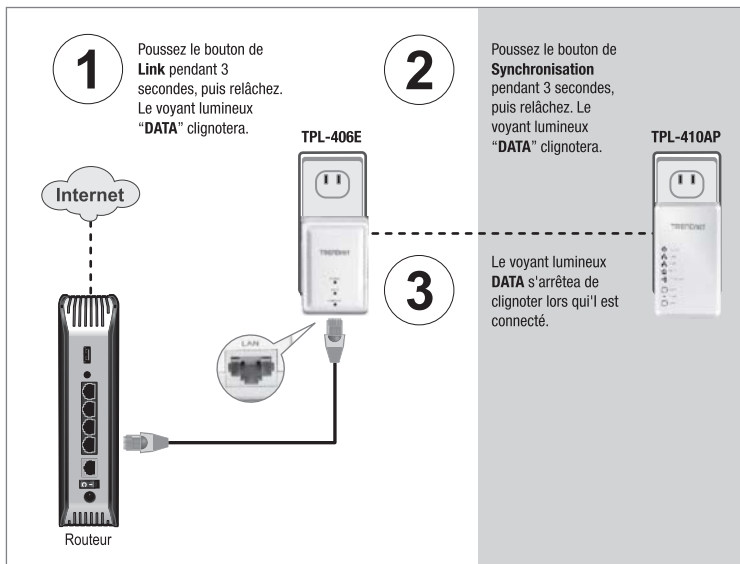
Remarque Importante:

1. Les adaptateurs CPL de TRENDnet se connectent automatiquement dès le branchement. Aucune étape supplémentaire d'installation de CPL n'est nécessaire. Vous pouvez passer à la section 3 pour connecter des périphériques WiFi à un réseau CPL.

1



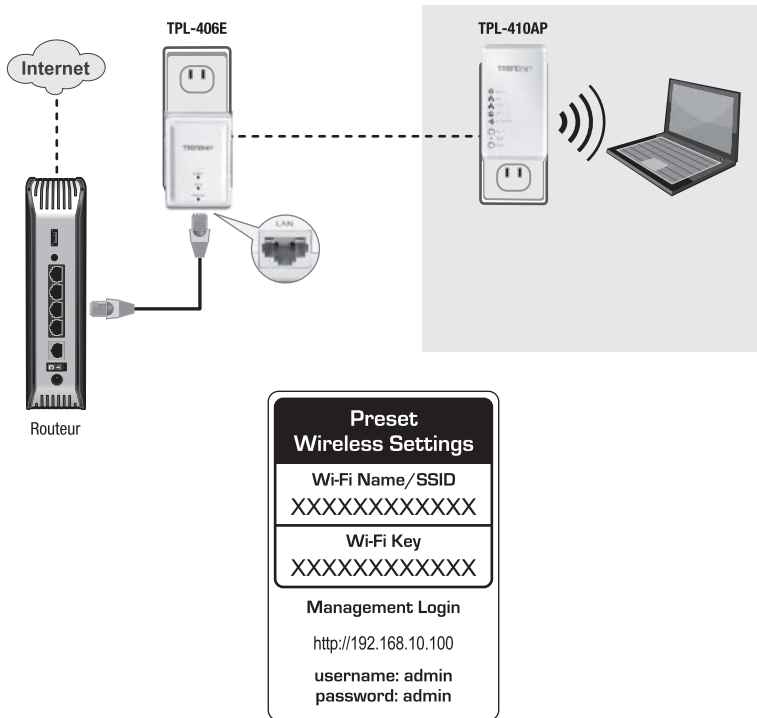
2. Si vous désirez modifier la clé de cryptage CPL par défaut ou brancher les adaptateurs à un réseau existant utilisant une clé de cryptage différente, veuillez suivre la procédure ci-dessous du bouton Sync (synchronisation).



3. Si vous reliez les adaptateurs à un dispositif de CPL de non-TRENDnet, se référer svp à la documentation du fabricant pour la procédure appropriée de bouton de synchronisation.
4. Il est recommandé de brancher les adaptateurs aux prises voisines avant d'installer les dispositifs sur les emplacements désirés

3. Connect wirelessly to TPL-410AP

Pour plus de sécurité, le réseau sans fil TPL-410AP est pré-chiffré par une clé unique de sécurité réseau. Vous trouvez également la clé unique de sécurité et le nom de réseau pré-assigné (SSID) sur le label du dispositif sur le boîtier du produit. Pour changer la Wi-Fi Key (clef), référez-vous au manuel de produit. Si le point d'accès est remis à zéro aux défauts d'usine, le chiffage sans fil remettra à zéro à la clé de sécurité de réseau imprimée sur le label de produit sur le point d'accès.



Si vous désirez des informations détaillées sur la configuration et les paramètres avancés du **TPL-410AP**, veuillez consulter la rubrique Dépannage, le guide de l'utilisateur sur CD-ROM.

1. Bevor Sie Anfangen

Packungsinhalt

- TPL-410AP
- Schnellinstallationsanleitung
- Netzkabel (1.5 m / 5 ft.)

Systemanforderungen

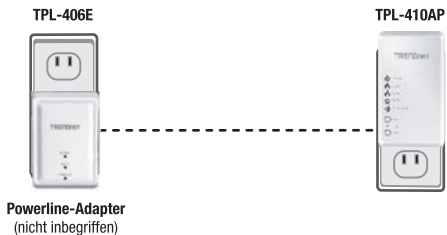
- Bestehendes Netzwerk
- Zusätzlicheⁿ HomePlug[®] AV oder IEEE 1901 konformen Powerline Adapter
- Zwei Powerline-Adapters sind erforderlich, um ein Powerline-Netzwerk zu erstellen.

2. Powerline-Adapter Anschließen

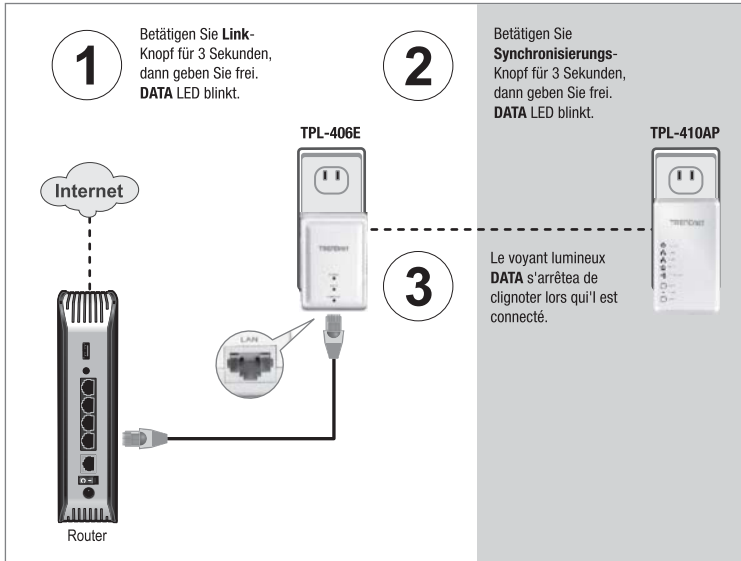
Important Note:

1. TRENDnets Powerline-Adapter stellen nach Einschalten automatisch eine Verbindung her. Es sind keine weiteren Installationsschritte für Powerline notwendig. Wenn Sie Wireless-Geräte mit dem Powerline-Netzwerk verbinden möchten, fahren Sie bitte mit Abschnitt 3 fort.

1



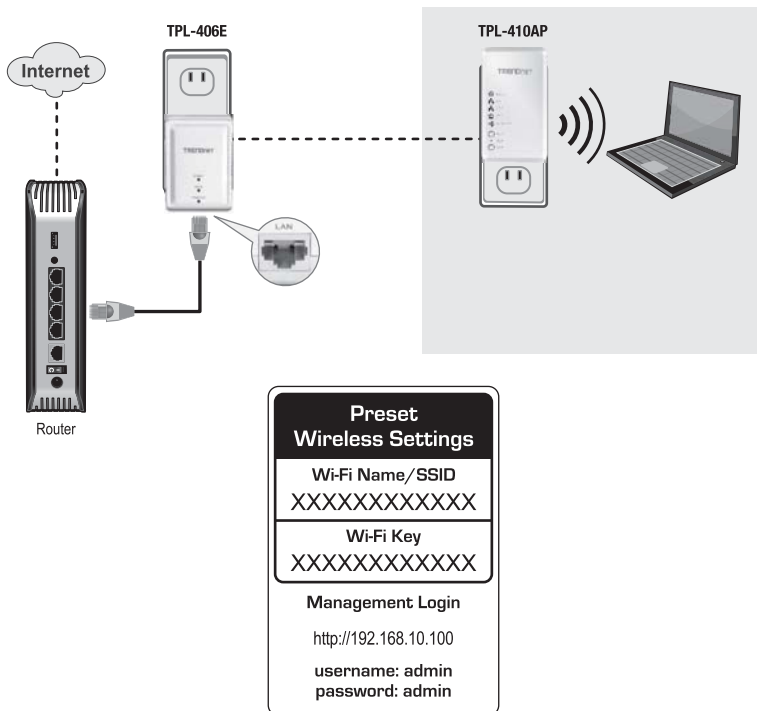
2. Wenn Sie den vorgegebenen Powerline-Schlüssel ändern oder die Adapter an ein bestehendes Netzwerk anschließen möchten, das einen anderen Schlüssel verwendet, folgen Sie bitte den unten aufgeführten Schritten des Sync-Tastenprozesses.



3. Wenn Sie die Adapter an einen nicht TRENDnet Powerline-Gerät finden Sie in der Dokumentation des Herstellers verweisen für die entsprechende Sync-Taste Verfahren.
4. Vor der Installierung der Geräte zu den gewünschten Standorten es wird empfohlen, um die Adapter in nahe gelegene Ausgänge zu verstopfen.

3. Connect wirelessly to TPL-410AP

Für zusätzliche Sicherheit ist das TPL-410AP Wireless-Netzwerk bereits mit seiner eigenen einzigartigen Netzwerksicherheitsschlüssel verschlüsselt. Sie finden den spezifischen Sicherheitsschlüssel und den voreingestellten Netzwerknamen (SSID) auch auf dem Produktetikett am Gehäuse. Wie Sie den Wi-Fi Key ändern können finden Sie im Produkthandbuch. Wenn der Access Point auf Werkseinstellungen zurückgesetzt wird, wird das Kennwort für die drahtlose Verschlüsselung auf den Netzwerkschlüssel zurückgesetzt, der auf dem Produktetikett des Access Points aufgedruckt ist



Weitere Informationen zu den Konfigurations- und erweiterten Einstellungen des **TPL-410AP** finden sie der Bedienungsanleitung auf der beiliegenden CD-ROM.

1. Antes de iniciar

Contenidos del paquete

- TPL-410AP
- Guía de Instalación Rápida
- Cable Ethernet (1.5 m /5 pies)

Requisitos de Sistema

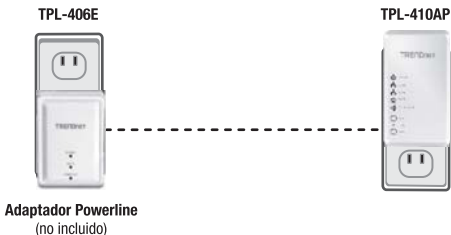
- Red existente
- Un adaptador powerline adicional que cumpla con las norma HomePlug® AV o IEEE1901
- Se requieren dos adaptadores Powerline para crear una red Powerline

2. Conectar los Adaptadores de la red powerline

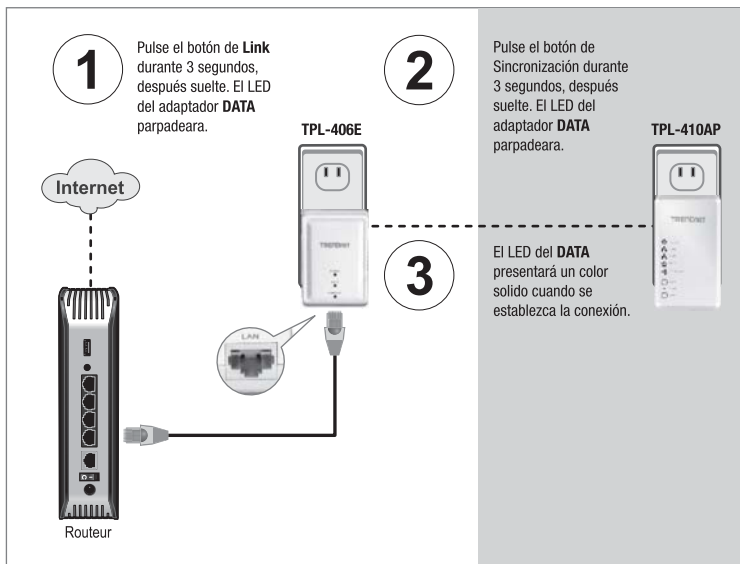
Nota Importante:

1. Los adaptadores Powerline de TRENDnet se conectan automáticamente (plug 'n' play). No necesitan de pasos adicionales para la correcta instalación. Puede saltar a la sección 3 para conectar dispositivos wireless a la red powerline.

1



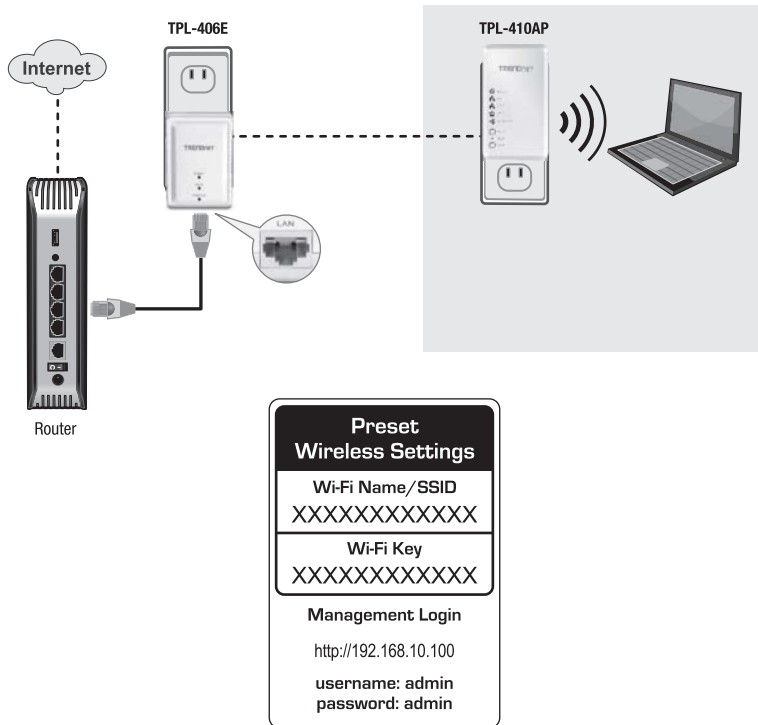
2. Si desea cambiar la clave de encriptación Powerline por defecto o conectar los adaptadores a una red existente que utilice una clave de encriptación diferente, siga el procedimiento del botón sync que se detalla a continuación.



3. Si va a conectar los adaptadores a un dispositivo Powerline no TRENDnet, consulte la documentación del fabricante para el procedimiento apropiado botón de sincronización.
4. Se recomienda conectar los adaptadores en enchufes de corriente eléctrica próximos entre sí antes de instalar los dispositivos en los enchufes finales.

3. Conectar inalámbricamente al TPL-410AP

Para mayor seguridad de la red wireless del TPL-410AP esta es pre-criptada con su propia clave única de seguridad de la red. Usted también encuentra la singular llave de seguridad y el nombre de red preasignado (SSID) en la etiqueta del dispositivo en la carcasa del producto. Para cambiar la llave de Wi-Fi, refierase al manual del producto. Si el Punto de Acceso (Access Point) se reajusta a la configuración de fábrica, la encriptación wireless también se reajustará a la llave de seguridad de fabrica la cual esta impresa en la etiqueta del Punto de Acceso.



Para obtener información más detallada sobre la configuración así como de las configuraciones avanzadas del **TPL-410AP**, por favor consulte el CD-ROM de la Guía del Usuario.

1. Antes de Iniciar

Conteúdo do Pacote

- TPL-410AP
- Guia de Instalação Rápida
- Cabo da rede (1.5 m / 5 pés)

Requerimentos do Sistema

- Rede existente
- HomePlug® AV adicional ou adaptador powerline compatível IEEE 1901
- Dois adaptadores powerline são necessários para criar uma rede powerline

2. Conectar Adaptadores da Powerline

Nota Importante:

1. Os adaptadores TRENDnet Powerline conectam-se automaticamente. Não há necessidade de etapas adicionais de instalação do Powerline. Você pode ir direto para a seção 3 para conexão de dispositivos sem fio à rede powerline.

1

