



M A R L E Y

Chant

Portable Bluetooth® Audio System

Greetings and Welcome to the House of Marley

We are pleased and honored you have selected this Marley product to become a part of your music experience.

Marley products support 1Love.org, the Marley family charitable organization. This global movement is dedicated to supporting youth, planet and peace.

Blessed Love,
The House of Marley

Please read these instructions and keep them for easy reference.

What You Get

REWIND™ canvas
carry bag with
carabiner



Chant Portable Audio
System

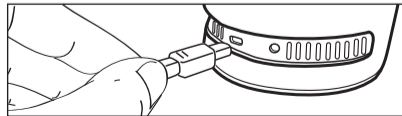


Mini-USB charging cable



Powering Your Chant

Chant can be charged using a computer's USB port or a USB wall adapter (not included). An LED near the charging port will light when Chant is charging and turn OFF once Chant is fully charged.



Connecting Your Music Device(s) via Bluetooth

Pairing Mode (Blinking Blue LED)

Chant automatically goes into pairing mode for 5 minutes as soon as you turn it on. You can also manually put Chant into pairing mode by holding the ON slider switch in the left-most position for 3 seconds.



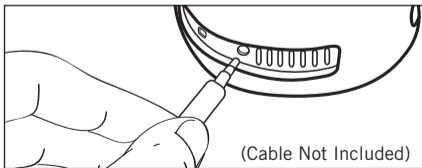
Note: Holding the ON slider for 3 seconds will kick off the device currently connected to Chant and go into Pairing Mode.

Connected Mode (Solid Blue LED)

Pair to Chant from your Bluetooth-enabled device. Chant does not require a pairing password. Once paired, the LED will glow solid blue.

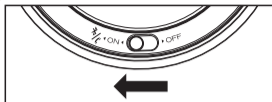
Note: Chant will automatically pair with the last device connected to it when turned ON (when possible).

Connecting Your Music Device(s) via 3.5mm Auxiliary Input (Solid Red LED)

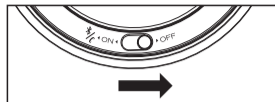


Note: If the 3.5mm Auxiliary Input cable is connected to Chant, it will automatically be selected as the default input, and Bluetooth devices will not be able to play music to Chant until the cable is unplugged.

Easy To Use



Turn "ON"



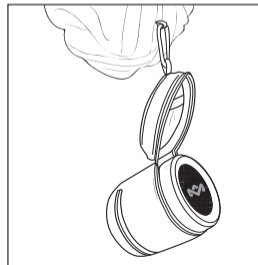
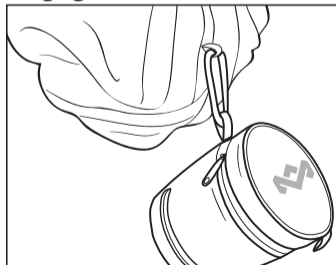
Turn "OFF"

If there is a 3.5mm Auxiliary Input Cable connected, the LED on top of Chant will glow RED.

Chant will automatically go to pairing mode for 5 minutes (blinking BLUE LED) when turned ON. Once a device is paired, the BLUE LED will glow solid.

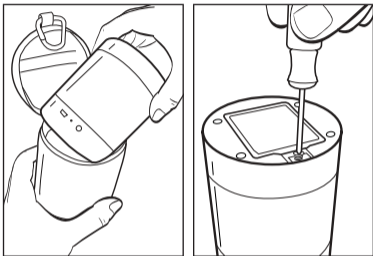
With Chant and the built-in microphone, you can answer phone calls and hang up by sliding the slider switch to the left-most position and releasing.

Hanging Out



Remove Battery for Disposal

1. Remove Chant from carry case.
2. Unscrew battery cover on the bottom.
3. Remove battery and only dispose in designated collection points.



Important Safety Information

1. Follow and keep these instructions.
2. Heed all warnings.
3. Do not use this apparatus near water.
4. Clean only with a dry cloth.
5. Do not block any ventilation openings. Use in accordance with the manufacturer's instructions.
6. Do not use near any heat sources such as radiators, heat registers, stoves, or other apparatus (including amplifiers) that produce heat.

7. Unplug this apparatus during lightning storms or when unused for long periods of time.
8. Refer all servicing to qualified service personnel. Servicing is required when the apparatus has been damaged in any way, such as liquid has been spilled or objects have fallen into the apparatus, the apparatus has been exposed to rain or moisture, does not operate normally, or has been dropped.
9. To reduce the risk of fire or electric shock, do not expose this apparatus to rain or moisture.

WEEE EXPLANATION



This marking indicates that this product should not be disposed with other household wastes throughout the EU. To prevent possible harm to the environment or human health from uncontrolled waste disposal, recycle it responsibly to promote the sustainable reuse of material resources. To return your used device, please use the return and collection systems or contact the retailer where the product was purchased. They can take this product for environmental safe recycling.

BATTERY DIRECTIVE



This symbol indicates that batteries must not be disposed of in the domestic waste as they contain substances which can be damaging to the environment and health. Please dispose of batteries in designated collection points.

Le damos la bienvenida a House of Marley

Nos complace y nos sentimos honrados de que haya seleccionado este producto Marley como parte de su experiencia con la música.

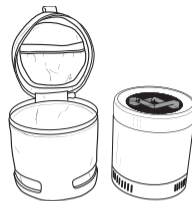
Los productos Marley respaldan 1Love.org, la organización de caridad de la familia Marley. Este movimiento global está dedicado a brindar apoyo a los jóvenes, el planeta y la paz.

Con amor y dicha,
The House of Marley

Por favor, lea estas instrucciones y consérvelas para consultarlas fácilmente.

Qué recibe

Bolsa de lona con
mosquetón REWIND™



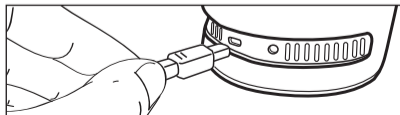
Sistema de audio
portátil Chant

Mini cable de carga USB



Cómo hacer funcionar su Chant

Chant puede cargarse utilizando un puerto USB de la computadora o un adaptador para pared USB (no incluido). Una luz LED cerca del puerto de carga se iluminará cuando Chant se esté cargando y se apagará una vez que Chant esté totalmente cargado.



Cómo conectar su(s) dispositivo(s) de música con Bluetooth

Modo Sincronización (LED azul intermitente)

Chant ingresa automáticamente en el modo sincronización durante 5 minutos apenas lo enciende. También puede colocar a Chant en el modo sincronización manualmente sosteniendo el interruptor con corredera ON en la posición más a la izquierda durante 3 segundos.

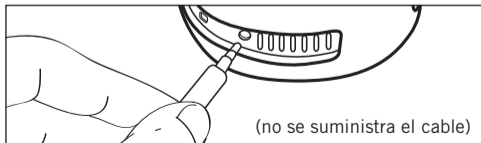


Nota: Al sostener la corredera ON durante 3 segundos, el dispositivo que esté conectado a Chant en ese momento comenzará a funcionar e ingresará en el Modo Sincronización.

Modo Conectado (LED azul constante)

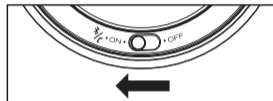
Sincronice Chant desde su dispositivo equipado con Bluetooth. Chant no requiere una contraseña de sincronización. Una vez sincronizado, la luz LED brillará de color azul en forma constante. Nota: Al encenderlo (ON), Chant se sincronizará automáticamente con el último dispositivo conectado a él (cuando sea posible).

Cómo conectar su(s) dispositivo(s) de música a través de un cable de entrada auxiliar de 3.5 mm (LED roja constante)

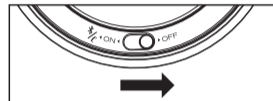


Nota: Si el cable de entrada auxiliar de 3.5 mm se conecta a Chant, este se seleccionará automáticamente como la entrada predeterminada, y los dispositivos con Bluetooth no podrán reproducir música de Chant hasta que el cable se desconecte.

Fácil de usar



Presione "On" (encender)



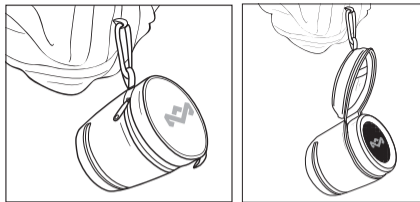
Presione "Off" (apagar)

Si hay un cable de entrada auxiliar de 3.5 mm conectado, la luz LED en la parte superior de Chant brillará de color ROJO.

Chant ingresará automáticamente en el modo sincronización durante 5 minutos (LED AZUL intermitente) cuando se encienda (ON). Una vez que un dispositivo esté sincronizado, la LED AZUL brillará de manera constante.

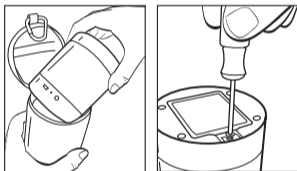
Con Chant y el micrófono incorporado, puede responder llamadas telefónicas y colgar deslizando el interruptor con corredera a la posición más a la izquierda y soltándolo.

Cómo colgarlo



Retire la batería para desecharla

1. Retire el sistema Chant de su estuche.
2. Desatornille la tapa de la batería en la parte inferior.
3. Retire la batería y deséchela únicamente en los puntos de recolección designados.



Información de seguridad importante

1. Siga y conserve estas instrucciones.
2. Preste atención a todas las advertencias.
3. No use este aparato cerca del agua.
4. Limpie solamente con un paño seco.
5. No bloquee ninguna apertura de ventilación. Use de acuerdo con las instrucciones del fabricante.
6. No use cerca de fuentes de calor, como radiadores, rejillas de aire caliente, estufas u otros aparatos (incluidos amplificadores) que generan calor.

7. Desenchufe este aparato durante tormentas con rayos o cuando no lo utilice durante períodos prolongados.
8. Remita todos los trabajos de revisión a personal del servicio de mantenimiento calificado. Se requieren servicios de revisión cuando el aparato se daña de cualquier modo, como cuando se derrama líquido o cuando caen objetos dentro del aparato, cuando el aparato ha estado expuesto a la lluvia o humedad, cuando no funciona normalmente o cuando se ha caído.
9. Para reducir el riesgo de incendio o descarga eléctrica, no exponga este aparato a la lluvia o la humedad.

EXPLICACION RAE



Este símbolo indica que este artículo no se debe tirar a la basura con otros residuos domésticos en ningún lugar de la UE. A fin de prevenir los efectos perjudiciales que la eliminación sin control de los residuos puede tener sobre el medio ambiente o la salud de las personas, le rogamos que los recicle de forma responsable para fomentar la reutilización sostenible de los recursos materiales. Para devolver su dispositivo usado, utilice los sistemas de devolución y recogida o pongase en contacto con la empresa a la que le compró el artículo, la cual lo podrá recoger para que se recicle de forma segura para el medio ambiente.

DIRECTIVA RELATIVA A LAS PILAS



Este símbolo indica que las pilas no se deben eliminar con la basura doméstica ya que contienen sustancias que pueden ser perjudiciales para el medio ambiente y la salud. Deshágase de las pilas en los puntos de recogida que existen para ese fin.

Bienvenue dans la famille House of Marley

Nous sommes ravis que vous ayez opté pour ce produit Marley dans votre univers musical.

Les produits Marley appuient 1Love.org, la famille caritative de Marley. Ce mouvement mondial se consacre à appuyer les jeunes, la planète et la paix.

Paix et amour,
The House of Marley

Veillez lire ces instructions et les conserver à proximité afin de pouvoir les consulter facilement.

L'ensemble comprend

Sac en canevas
REWIND™ avec
mousqueton



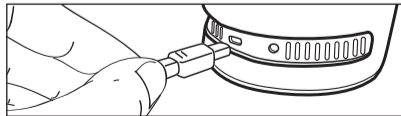
Chaîne audio portable
Chant

Câble mini-USB de
recharge



Alimentation de votre Chant

Vous pouvez recharger l'appareil Chant à partir du port USB d'un ordinateur ou d'un adaptateur USB mural (non inclus). Un voyant DEL près du port de recharge s'allume lors de la recharge de l'appareil Chant et s'éteint lorsqu'il est entièrement chargé.



Branchement de vos appareils audios au moyen de Bluetooth

Pairage (DEL bleue clignotante)

La fonction de pairage de l'appareil Chant s'active automatiquement pendant 5 minutes dès que vous le mettez en marche.

Vous pouvez aussi activer manuellement le pairage de l'appareil Chant en maintenant le bouton-glissoir de mise en marche « ON » le plus à gauche pendant 3 secondes.

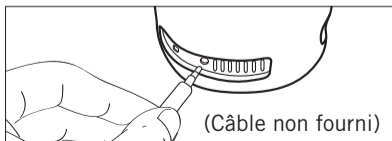


Remarque : Maintenir le bouton-glissoir le plus à gauche possible pendant 3 secondes désactive la lecture de l'appareil actuellement branché au Chant et active le pairage.

Connexion (DEL bleue fixe)

Établissez une connexion entre le Chant et votre appareil Bluetooth au moyen du pairage. Chant n'exige pas de mot de passe de pairage. Une fois le pairage établi, la DEL bleue s'allumera. Remarque : Chant établira automatiquement une connexion par pairage avec le dernier appareil utilisé lorsqu'il est mis en marche (si possible).

Branchement de vos appareils audios à partir de l'entrée auxiliaire 3.5 mm (voyant DEL rouge plein)

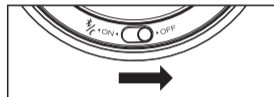


Remarque : Si le câble d'entrée auxiliaire de 3,5 mm est branché au Chant, celui-ci sélectionnera automatiquement l'entrée auxiliaire comme entrée par défaut; les appareils Bluetooth ne pourront pas utiliser l'appareil Chant pour diffuser de la musique tant que le câble d'entrée auxiliaire est branché.

Facile à utiliser



Mettez l'appareil en marche (« ON »)



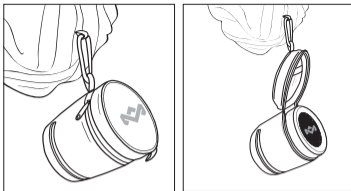
Éteignez l'appareil (« OFF »)

Lorsqu'un câble d'entrée auxiliaire de 3,5 mm est branché, la DEL au-dessus de l'appareil Chant s'allumera en ROUGE.

La fonction de pairage de l'appareil Chant s'active automatiquement pendant 5 minutes (DEL bleue clignotante) dès que vous le mettez en marche. Une fois le pairage établi, la DEL bleue restera fixe.

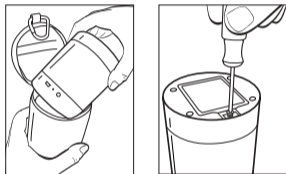
Vous pouvez répondre aux appels téléphoniques à partir de l'appareil Chant et du microphone intégré. Pour raccrocher, glissez le bouton-glissoir le plus à gauche, et relâchez-le.

Suspendu



Enlever la pile pour la jeter

1. Enlevez l'appareil Chant de son étui.
2. Dévissez le couvercle du compartiment à pile, situé sous l'appareil.
3. Retirez la pile et jetez-la uniquement aux points de collectes désignés.



Information importante de sécurité

1. Suivez ces instructions et conservez-les.
2. Lisez attentivement tous les avertissements.
3. N'utilisez pas cet appareil près de l'eau.
4. Nettoyez uniquement à l'aide d'un linge sec.
5. Ne bloquez pas les ouvertures d'aération. Utilisez l'appareil conformément aux instructions du fabricant.
6. N'utilisez pas l'appareil près d'une source de chaleur comme un radiateur, un registre de chaleur, une cuisinière ou autre appareil dégageant de la chaleur (y compris un amplificateur).

7. Débranchez cet appareil lors d'un orage avec éclairs ou lorsque vous ne l'utilisez pas pendant une longue période.
8. Pour réparation, demandez les services d'un employé qualifié. L'appareil doit être soumis pour réparation s'il a été endommagé d'une quelconque façon, par exemple si du liquide a été renversé sur l'appareil, des objets sont tombés dans l'appareil, l'appareil a été exposé à la pluie ou à un niveau d'humidité élevé, il ne fonctionne pas normalement, ou l'utilisateur l'a échappé.
9. Afin de diminuer les risques de décharge électrique ou d'incendie, n'exposez pas cet appareil à la pluie ou à un niveau élevé d'humidité.

EXPLICATION WEEE



Le symbole indique que le produit ne doit pas être éliminé avec les autres déchets ménagers dans toute l'Union Européenne. L'élimination incontrôlée des déchets pouvant porter préjudice à l'environnement ou à la santé humaine, veuillez le recycler de façon responsable. Vous favoriserez ainsi la réutilisation durable des ressources matérielles. Pour renvoyer votre appareil usage, priez d'utiliser le système de renvoi et collection ou contacter le revendeur ou le produit a été acheté. Ils peuvent se débarrasser de ce produit afin qu'il soit recyclé tout en respectant l'environnement.

DIRECTIVE RELATIVE AUX PILES ET AUX ACCUMULATEURS



Ce symbole indique que les piles et les accumulateurs ne doivent pas être jetés avec les déchets ménagers car ils contiennent des substances pouvant être préjudiciables pour la santé humaine et l'environnement. Veuillez utiliser les points de collecte mis à disposition pour vous débarrasser des piles et accumulateurs usagés.

Herzlich Willkommen im House of Marley

Wir freuen uns sehr, dass Sie sich für dieses Marley-Produkt entschieden haben, um dieses zu einem Bestandteil für Ihren Musikgenuss werden zu lassen.

Marley-Produkte unterstützen 1Love.org, die Wohltätigkeitsorganisation der Marley-Familie. Diese weltweite Bewegung widmet sich der Förderung der Jugend, des Planeten und des Friedens.

Freundliche Grüße,
The House of Marley

Bitte lesen Sie diese Bedienungsanleitung sorgfältig und befolgen Sie die Hinweise.

Was im Lieferumfang enthalten ist:

REWIND™ Leinenetui
mit Karabiner



Chant Portables Audio
System



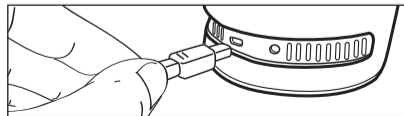
Mini-USB Aufladekabel



Stromversorgung Ihrer Chant

Chant kann mit einem USB-Anschluss am Computer oder aber auch mit einem USB-Netzstecker-Adapter betrieben werden. (nicht im Lieferumfang enthalten!)

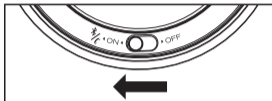
DAS LED-Licht leuchtet auf, wenn das Gerät am aufgeladen ist und leuchtet nicht mehr auf, wenn das Chant vollständig geladen ist.



Verbindet Ihre Audiogeräte per Bluetooth

Pairing-Modus (blinkendes blaues LED-Licht)

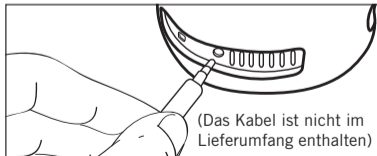
Das Chant aktiviert beim Einschalten für 5 Minuten automatisch den Pairing-Modus. Sie können den Pairing-Modus auch manuell aktivieren, indem Sie den Einschalt-Schiebeschalter für 3 Sekunden in der ganz linken Position halten.



Anmerkung: Das Halten des Schiebeschalters für 3 Sekunden bewirkt, dass sich das Chant vom aktuell verbundenen Gerät trennt und in den Pairing-Modus übergeht.

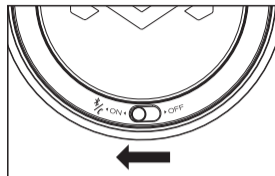
Im angeschlossenen Modus

(dauerhaftes blaues LED-Licht) Verbinden Sie Ihr Bluetooth-fähiges Gerät mit dem Chant, hierfür benötigt das Chant kein Passwort. Bei erfolgreichem Verbindungsaufbau, leuchtet das blaue LED-Licht permanent blau. Anmerkung: Chant stellt beim Einschalten automatisch die Verbindung zum zuletzt verbundenen Gerät her (wenn möglich).

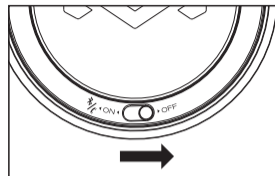


Anmerkung: Wenn das 3,5mm AUX-Kabel mit dem Chant verbunden ist, wird das an das Kabel angeschlossene Gerät als Audioquelle erkannt. Bluetooth-Geräte können nicht über das Chant abgespielt werden, solange das AUX-Kabel eingesteckt ist.

Einfache Bedienung



Schieben Sie den Anschaltknopf auf „On“



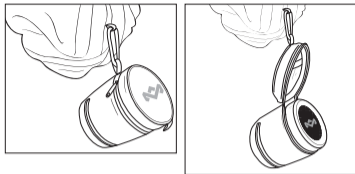
Zum Ausschalten stellen Sie den Schalter auf „Off“

Wenn das 3,5mm Aux-Kabel mit dem chant verbunden ist, leuchtet das LED-Licht an der Oberseite des Chant rot auf.

Das Chant befindet sich nach dem Einschalten automatisch für 5 Minuten im Pairing-Modus (blinkendes blaues LED-Licht). Sobald das Chant mit einem Gerät verbunden ist, leuchtet das blaue LED-Licht permanent auf.

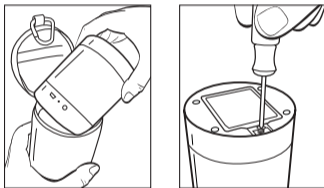
Mit dem Chant und dem eingebauten Mikrofon können Sie Telefonanrufe annehmen und wieder beenden, indem Sie den Schiebeschalter in die ganze linke Position schieben und wieder loslassen.

Aufhängefunktion



Wechseln der Batterien

1. Entfernen Sie das Chant aus der Aufbewahrungstasche
2. Schrauben Sie das Batteriefach auf der Unterseite auf
3. Tauschen Sie die Batterien aus und setzen die neuen Batterien in richtiger Richtung ein



Wichtige Sicherheitsinformationen

1. Beachten Sie die Bedienungshinweise und bewahren Sie die Bedienungsanleitung auf.
2. Beachten Sie alle Warnhinweise.
3. Benutzen Sie dieses Gerät nicht in der Nähe von Wasser.
4. Reinigung nur mit einem trocken, weichen Tuch.
5. Blockieren Sie keine Lüftungsschlitze. Inbetriebnahme gemäß den Herstellerinstruktionen.

6. Benutzen Sie dieses Gerät nicht in der Nähe von Radiatoren, Heizkörpern, Öfen oder anderen Geräten (einschließlich Verstärkern), die Wärme erzeugen.
7. Ziehen Sie den Netzstecker bei Gewitter oder wenn das Gerät längere Zeit nicht benutzt wird.
8. Überlassen Sie die Wartung qualifiziertem Fachpersonal. Wartung ist erforderlich, wenn das Gerät in irgendeiner Art und Weise, wie Stromkabel oder Stecker, beschädigt worden sind, Flüssigkeit verschüttet wurde oder Gegenstände in das Gerät gefallen sind, das Gerät Regen oder Feuchtigkeit ausgesetzt wurde, nicht normal funktioniert, oder fallen gelassen wurde.
9. Um die Gefahr von Brand oder Stromschlag zu vermeiden, setzen Sie dieses Gerät keiner Nässe, Regen oder Feuchtigkeit aus.

WEEE-ERKLÄRUNG



Diese Kennzeichnung weist darauf hin, dass dieses Produkt innerhalb der EU nicht mit anderem Hausmüll entsorgt werden soll. Damit durch unkontrollierte Abfallentsorgung verursachte mögliche Umweltoder

Gesundheitsschaden verhindert werden können, entsorgen Sie dieses Produkt bitte ordnungsgemäß und fordern Sie damit eine nachhaltige

Wiederverwendung der Rohstoffe. Verwenden Sie zur Rückgabe Ihres benutzten Geräts bitte für die Entsorgung eingerichtete Rückgabe- und Sammelsysteme oder wenden Sie sich an den Händler, bei dem Sie das Produkt kauften. Auf diese Weise kann ein sicheres und umweltfreundliches Recycling gewährleistet werden.

BATTERIE-RICHTLINIE



Dieses Symbol weist darauf hin, dass die Batterien nicht mit dem gewöhnlichen Hausmüll entsorgt werden dürfen, da sie Stoffe enthalten, die sich auf Umwelt und Gesundheit schädlich auswirken können. Entsorgen Sie die Batterien bitte an den hierfür vorgesehenen Sammelstellen.

Benvenuti nel mondo di The House Of Marley

Siamo felici ed onorati che abbiate scelto questo prodotto Marley come parte della vostra esperienza musicale

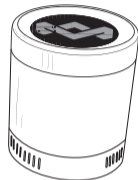
I prodotti Marley sostengono 1Love.org, l'organizzazione di beneficenza della famiglia Marley. Questo movimento globale si dedica al supporto della gioventù, del pianeta e della pace.

Blessed Love,
The House of Marley

Vi preghiamo di seguire e conservare queste istruzioni.

Cosa include

Custodia in tessuto
REWIND™ con
moschettone



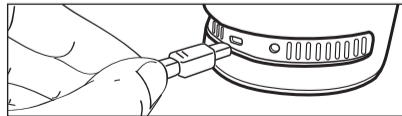
Chant: Sistema audio
portatile

Cavo Mini-USB per ricarica



Come alimentare la tua CHANT

Il tuo CHANT può essere ricaricato usando la porta USB del computer o un adattatore USB per la presa elettrica (non incluso) . Una spia LED vicina alla porta di ricarica si illumina quando CHANT è in carica e si spegne a carica completata.



Per Connettere I Tuoi Dispositivi Musicali Via Bluetooth

Modalità Di Accoppiamento (LED blu lampeggiante)

Appena azionato Chant va automaticamente in modalità accoppiamento per 5 minuti. E' possibile azionare la modalità accoppiamento del CHANT anche manualmente spostando e tenendo premuto il cursore ON verso sinistra per tre secondi.

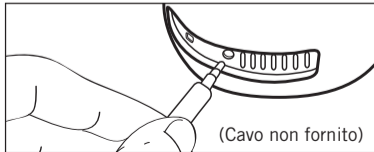


NOTA: tenendo premuto il cursore ON per tre secondi il dispositivo collegato a Chant si disconnetterà ed entrerà in modalità accoppiamento.

Modalità Connesso (LED Blu Fisso)

Accoppia il tuo CHANT con il tuo dispositivo Bluetooth. Con CHANT non è necessario un codice di accoppiamento. Una volta associato, il LED blu diventerà fisso. Nota: Chant si associa automaticamente con l'ultimo dispositivo ad esso collegato, quando viene acceso (quando possibile).

Collegare il tuo dispositivo musicale tramite l'ingresso ausiliario AUX da 3.5mm (LED rosso fisso)

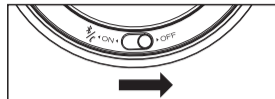


Nota: se al Chant viene connesso un cavo ausiliario da 3,5 mm, questo verrà automaticamente riconosciuto come predefinito e quindi i dispositivi Bluetooth non saranno in grado di riprodurre musica attraverso il Chant fino a quando non verrà scollegato il cavo.

Semplice da usare



Girare la griglia in posizione "ON"



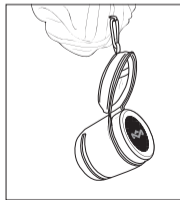
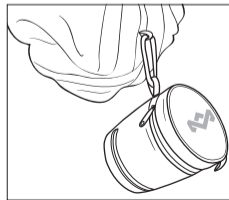
Gira la griglia in posizione "OFF"

Se viene connesso un cavo ausiliario da 3,5 mm, il LED presente nella parte superiore del dispositivo si colorerà di rosso.

Appena lo si accende, Chant passa automaticamente nella modalità di accoppiamento per 5 minuti (Luce LED blu lampeggiante). Una volta che il dispositivo è connesso, la Luce LED Blu diventerà fissa.

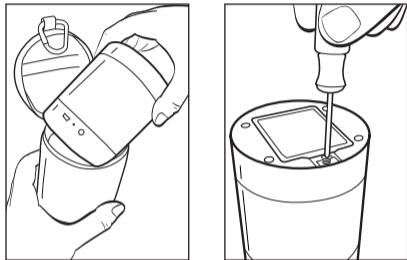
Con Chant e il suo microfono incorporato, potrai rispondere e chiudere le telefonate spostando e rilasciando il cursore verso la parte sinistra.

Andare in giro



Rimuovere la batteria per lo smaltimento

1. Rimuovere CHANT dalla custodia.
2. Svitare il tappo della batteria sul fondo.
3. Rimuovere le batterie e smaltirle nei punti di raccolta designati.



Avvertenze per la sicurezza

1. Seguire e conservare queste istruzioni.
2. Rispettare tutti gli avvisi.
3. Non utilizzare questo apparato vicino all'acqua.
4. Pulire solo con un panno asciutto.
5. Non coprire alcuna apertura di ventilazione. Installare seguendo le istruzioni del costruttore.
6. Non installare vicino a fonti di calore come termosifoni, forni o altri apparati (incluso amplificatori) che producono calore.

7. Staccare l'apparecchio dalla presa USB durante temporali o quando non viene utilizzato per un lungo periodo di tempo.
8. Per l'assistenza rivolgersi a personale qualificato. L'assistenza è richiesta quando l'apparecchio è stato danneggiato in qualche maniera, quando è stato versato del liquido o quando qualche oggetto è caduto all'interno dell'apparecchio, quando l'apparecchio è stato esposto alla pioggia o all'umidità, quando non funziona normalmente o quando è caduto.
9. Per diminuire il rischio di fuoco o corto circuito elettrico l'apparecchio non deve essere esposto alla pioggia o all'umidità.

SPIEGA ZIONE DIRETTI VA RAE



Questo simbolo indica che il prodotto non deve essere smaltito assieme agli altri rifiuti domestici in tutti i Paesi dell'Unione Europea. Al fine di evitare un eventuale danno ambientale e alla salute umana derivante

dallo smaltimento dei rifiuti non controllato, riciclare il prodotto in maniera responsabile per promuovere il riutilizzo sostenibile delle risorse materiali. Per la restituzione del dispositivo usato, utilizzare gli appositi sistemi di restituzione e raccolta oppure contattare il rivenditore presso cui il prodotto è stato acquistato, che provvederanno al suo riciclaggio in conformità alle norme di sicurezza ambientale.

DIRETTIVA RELATIVA ALLE BATTERIE



Questo simbolo indica che le batterie devono essere smaltite separatamente dai rifiuti domestici poiché contengono sostanze potenzialmente nocive per l'ambiente e la salute umana. Smaltire le batterie negli appositi centri di raccolta.

Hej og Velkommen til The House of Marley

Vi er glade for og beærede over, at du har valgt dette Marley produkt som en del af din musikoplevelse.

Marley støtter support 1Love.org, Marley familiens velgørenhedsorganisation. Denne globale bevægelse støtter unge mennesker, jorden og fred.

Kærlig hilsen
The House of Marley

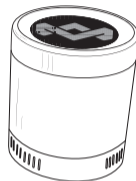
Læs venligst denne vejledning og gem den til at slå op i.

Det Får Du

REWIND™
Canvasbæretaske
med strop



Chant Bærbare
Lydsystem

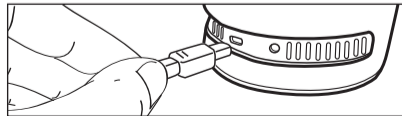


Mini-USB opladerkabel



Strøm til Din Chant

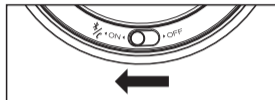
Chant kan oplades via computerens USB-port eller en USB-vægadapler (medfølger ikke). En lysdiode nær opladningsporten vil lyse, når Chant oplader, og slukke, når Chant er helt opladet.



Tilslut Dit Musikapparat/Dine Musikapparater via Bluetooth

Pairing Mode (Blinkende Blå lysdiode)

Chant går automatisk i pairing mode i 5 minutter så snart, du tænder for den. Du kan også manuelt sætte Chant i pairing mode ved at holde ON-knappen til venstre i 3 sekunder.

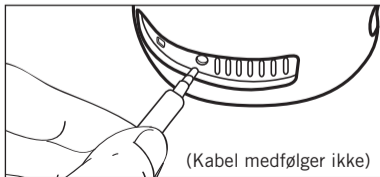


Bemærk: Når du holder ON-knappen til venstre i 3 sekunder, vil det apparat, som p.t. er sluttet til Chant, gå i Pairing Mode.

Tilsluttet Mode (Blå lysdiode)

Pair med Chant fra dit Bluetooth-apparat. Chant kræver ikke en pairing adgangskode. Efter pairing vil lysdioden lyse blå. Bemærk: Chant vil automatisk pair med det sidst tilsluttede apparat, når den tænder (hvor dette er muligt).

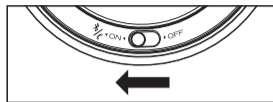
Tilslut Dit Musikapparat/Dine Musikapparater via 3,5 mm. Ekstra Input (Rød Lydiode)



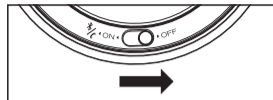
(Kabel medfølger ikke)

Bemærk: Hvis det 3,5 mm. ekstra inputkabel er sluttet til Chant, vil det automatisk blive valgt som standard input, og Bluetooth-apparater vil ikke kunne spille musik gennem Chant, før kablet er frakoblet.

Nem At Anvende



Tænd



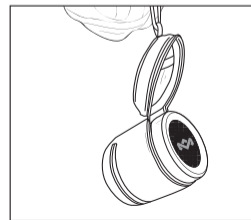
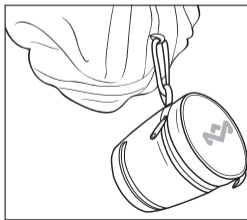
Sluk

Hvis der er et 3,5 mm. ekstra inputkabel tilsluttet, vil lysdioden oven på Chant lyse RØDT.

Chant vil automatisk gå i pairing mode i 5 minutter (blinkende BLÅ lysdiode), når den tændes. Når et apparat er pairt, vil den BLÅ lysdiode lyse.

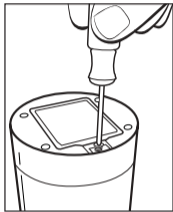
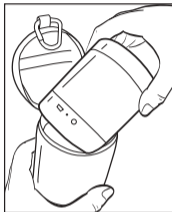
Med Chant og den indbyggede mikrofon kan du besvare telefonopringninger og lægge på ved at bevæge glidekontakten længst til venstre og slippe den.

Hængende



Fjern Batteri for Bortskaffelse

1. Tag Chant ud af bæretasken.
2. Skru batteridækslet løs fra bunden af apparatet.
3. Fjern batteriet. Det må kun bortskaffes i dertil indrettede indsamlingscontainere.



Vigtig Sikkerhedsinformation

1. Følg og gem denne vejledning.
2. Efterlev alle advarsler.
3. Apparatet må ikke anvendes nær vand.
4. Rengør kun med en tør klud.
5. Ventilationsåbninger må ikke blokeres. Anvend i overensstemmelse med producentens anvisninger.
6. Anvend ikke apparatet nær varmekilder, som f.eks. radiatorer, varmeapparater, ovne eller andre apparater (inkl. forstærkere), som producerer varme.
7. Tag apparatet ud af stikket i tordenvejr, eller når det ikke skal bruges i længere tid.

8. Overlad al servicering til kvalificeret servicepersonale. Servicering er nødvendig, når apparatet på en eller anden måde er blevet beskadiget, som f.eks. hvis væske er blevet spildt på apparatet, eller det er blevet ramt af genstande, apparatet er blevet udsat for regn eller fugt, ikke fungerer normalt, eller det er blevet tabt.
9. For at mindske risikoen for brand og elektrisk stød må dette apparatet ikke udsættes for regn eller fugt.

WEEE FORKLARING



Denne afmarkning angiver, at dette produkt ikke må bortskaffes med andet husholdningsaffald inden for EU. For at forhindre mulig skade for miljøet eller menneskers sundhed på grund af ukontrolleret affaldsbortskaffelse, skal det genanvendes på ansvarlig vis for at fremme den bæredygtige genanvendelse af materielle ressourcer. Gør brug af returnerings- og indsamlingssystemer eller kontakt den detailhandler, hvor produktet blev købt, for at returnere det brugte produkt. Disse kan videresende produktet til miljøsikket genanvendelse.

BATTERIDIREKTIV



Dette symbol indikerer, at batterier ikke må bortskaffes med husholdningsaffald, da de indeholder stoffer, der kan være miljø- og helbredskskadelige. Bortskaf venligst batterier på udpegede indsamlingssteder.

Vítejte v prostředí House of Marley

Velmi nás těší, že jste si vybrali produkt Marley a učinili jej součástí svého hudebního světa.

Produkty Marley podporují charitativní organizaci rodiny Marleyů, 1Love.org. Toto globální hnutí se věnuje podpoře mládeže, planety a míru.

S požehnaným pozdravem
The House of Marley

Pročtěte si tyto pokyny a schovejte si je pro pozdější referenci.

Součásti systému

Plátěný vak REWIND™
s karabinou



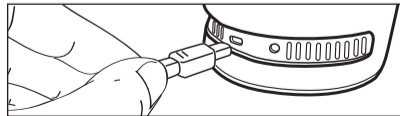
Přenosný
audiosystém Chant

Napájecí kabel mini-USB



Napájení systému Chant

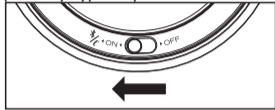
Systém Chant můžete napájet prostřednictvím portu USB v počítači nebo pomocí adaptéru USB do elektrické zásuvky (není součástí balení). Během nabíjení se poblíž nabíjecího portu rozsvítí kontrolka, která po úplném nabití systému Chant zhasne.



Připojení hudebních zařízení prostřednictvím rozhraní Bluetooth

Režim párování (bliká modrá kontrolka LED)

Systém Chant se ihned po zapnutí automaticky přepne na dobu 5 minut do režimu párování. Systém Chant můžete také přepnout do režimu párování ručně, pokud podržíte posuvný vypínač po dobu 3 sekund v poloze úplně nalevo.



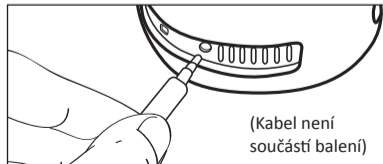
Poznámka: Podržetím posuvného vypínače po dobu 3 sekund odpojíte zařízení, které je aktuálně k systému Chant připojeno, a aktivujete režim párování.

Režim Připojeno (svítí modrá kontrolka LED)

Spárováním umožníte přehrávání zvuku ze zařízení Bluetooth pomocí systému Chant. Systém Chant nevyžaduje heslo pro párování. Po spárování bude kontrolka LED svítit modře.

Poznámka: Pokud je to možné, systém Chant se po zapnutí automaticky spáruje s posledním připojeným zařízením.

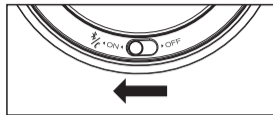
Připojení hudebních zařízení Pomocí 3,5mm vstupního zvukového kabelu (svítí červená kontrolka)



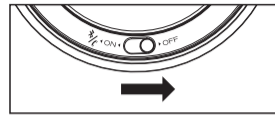
(Kabel není součástí balení)

Poznámka: Pokud k systému Chant připojíte 3,5mm pomocný vstupní kabel, tento kabel se automaticky zvolí jako výchozí vstup a zařízení Bluetooth nebudou moci v systému Chant přehrávat hudbu, dokud jej neodpojíte.

Snadné použití



Zapněte systém.



Vypněte systém.

Pokud je připojen 3,5mm pomocný vstupní kabel, kontrolka LED na horní straně systému Chant svítí červeně.

Systém Chant se po zapnutí automaticky přepne na dobu 5 minut do režimu párování (bliká modrá kontrolka LED). Jakmile dojde ke spárování zařízení, modrá kontrolka LED bude svítit.

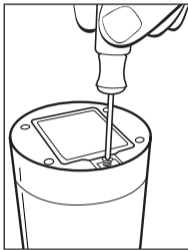
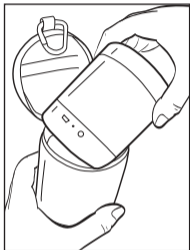
Systém Chant s vestavěným mikrofonom umožňuje přijímat a zavěšovat telefonní hovory posunutím posuvného vypínače úplně doleva a jeho následným uvolněním.

Zavěšení



Odebrání baterie k likvidaci

1. Vyměňte systém Chant z brašny.
2. Odšroubujte kryt baterie na spodní části systému.
3. Vyměňte baterii a zlikvidujte ji na vyhrazených sběrných místech.



Důležité bezpečnostní informace

1. Dodržujte tyto pokyny.
2. Dbejte na všechna varování.
3. Nepožívejte systém v blízkosti vody.
4. Systém čistěte pouze suchou tkaninou.
5. Neblokujte větrací otvory. Používejte systém v souladu s pokyny výrobce.
6. Nepoužívejte systém v blízkosti žádného zdroje tepla, jako jsou ohřívače, radiátory, kamna a další zařízení (včetně zesilovačů), která vytváří teplo.

7. Během bouřky nebo při delší době bez použití odpojte systém ze sítě.
8. Veškeré servisní zákroky svěřte kvalifikovanému technikovi. Servisní zákrok je nutný, pokud byl systém nějakým způsobem poškozen, např. při rozliti tekutiny nebo vniknutí objektů do systému, při ponechání systému na dešti nebo jeho vystavení vlhkosti, pokud systém nefunguje normálně nebo pokud byl upuštěn na zem.
9. Chcete-li se vyhnout riziku požáru nebo zásahu elektrickým proudem, nevystavujte systém dešti ani vlhkosti.

VYS VĚTLENÍ OEEZ



Tato značka udává, že výrobek nesmí být na území EU vyhazován s běžným domácím odpadem. Pro prevenci možného znečištění životního prostředí a ujmě na zdraví osob nekontrolovaným odpadem recyklujte výrobek odpovědným způsobem, který podporuje obnovitelné použití surovin. Pokud chcete použít

výrobek vrátit, využijte prosím sběrného systému nebo se obraťte na prodejce, od kterého jste výrobek zakoupili. Ti mohou výrobek recyklovat způsobem bezpečným pro životní prostředí.

POKYNY K BATERII



Tento symbol znamená, že baterie nesmí být likvidována vyhozením do domácího odpadu, protože obsahuje látky, jež mohou poškodit životní prostředí a zdraví. Za účelem likvidace baterii odevzdejte na určeném sběrném místě.

Isten hozta! Üdvözli a House of Marley!

Örömünkre és megtiszteltetésünkre szolgál, hogy ezt a Marley terméket választotta zenehallgatási élménye tökéletesítéséhez.

A Marley termékek a 1Love.org-ot, a Marley család jótékonyági szervezetét támogatják. Ez a globális mozgalom a fiatalság, a bolygó és a béke pártfogolása mellett kötelezte el magát.

Szeretettel:
The House of Marley

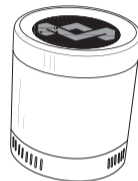
Kérjük, olvassa el ezt a kezelési útmutatót, és őrizze meg, hogy a későbbiekben is segítségére ehessen.

A készlet tartalma

REWIND™ vászon,
hordtáska
karabinerrel



Chant hordozható
audiorendszer

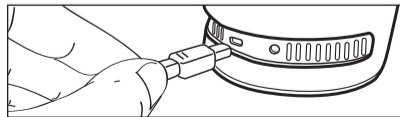


Mini-USB töltőkábel



A Chant energiaellátása

A Chant a számítógép USB portján vagy egy USB fali csatlakozón (nem tartozék) keresztül tölthető. A töltésre szolgáló csatlakozó melletti LED a töltés során világít, és kikapcsol, ha a Chant teljesen feltöltődik.



A zenelejtszó eszközé(i)nek csatlakoztatása Bluetooth segítségével

Párosítási üzemmód (villogó kék LED)

A Chant azonnal párosítási üzemmódra áll 5 percre, amint bekapcsolja. Kézzel is beállíthatja a Chantot párosítási üzemmódra az ON csúszka lenyomva tartásával 3 másodpercig a leginkább balra helyezkedő állásban.

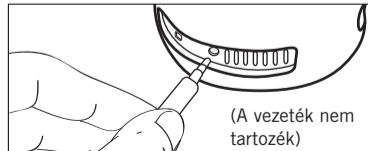


Megjegyzés: Az ON csúszka nyomva tartásával 3 másodpercig a Chant lekapcsolódik a jelenleg csatlakoztatott eszköztől és Párosítási üzemmódra fog állni.

Csatlakoztatott üzemmód (tartós kék LED)

A Chantra csatlakozás párosítási móddal a Bluetooth-kompatibilis eszközén keresztül. A Chanthoz nem szükséges párosítási jelszó. A párosítást követően a LED tartósan kék fénnel világít. Megjegyzés: A Chant automatikusan a legutóbbi eszközzel párosít, amit csatlakoztattak bekapcsolás (ON) után (amennyiben lehetséges).

Zenelejtszók csatlakoztatása 3,5 mm-es másodlagos beviteli csatlakozón (egyszínű piros LED) keresztül



(A vezeték nem tartozék)

Megjegyzés: Ha a 3,5 mm-es kiegészítő bemeneti kábel csatlakoztatva van a Chanthoz, az eszköz automatikusan ezt választja alapértelmezettnek, és a Bluetooth eszközök nem tudnak a Chanton keresztül zenét lejátszani, amíg a kábel csatlakoztatva van.

Könnyen használható



Kapcsolja „On” (Be) állásba



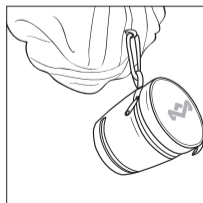
Kapcsolja „Off” (Ki) állásba

Ha egy 3,5 mm-es kiegészítő bemeneti kábel van csatlakoztatva, a Chant tetején lévő LED PIROSAN fog világítani.

A Chant automatikusan Párosítási üzemmódra fog kapcsolni 5 percre (villogó KÉK LED), ha be van kapcsolva (ON). Ha az eszköz már párosítva van, a KÉK LED tartósan világítani fog.

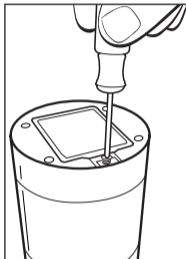
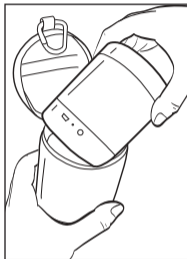
A Chant és a beépített mikrofon segítségével felveheti és leteheti telefonját, ehhez csúsztassa a csúszkát a leginkább balra helyezkedő pozícióba, majd engedje fel.

Felakasztás



Az elem eltávolítása és ártalmatlanítása

1. Vegye ki a Chantot a hordtáskából.
2. Csavarozza ki az alul található fedelet.
3. Vegye ki az elemet, és dobja ki erre kijelölt gyűjtőpontra.



Fontos biztonsági tudnivalók

1. Tartsa be az útmutató utasításait.
2. Tartsa be az összes figyelmeztetést.
3. Ne használja a kihangosítót víz közelében.
4. Csak száraz kendővel tisztítsa.
5. Ne dugítsa el a szellőzőnyílásokat. A gyártó utasításai szerint használja.
6. Ne használja hőforrás közelében; ilyen hőforrás például: radiátor, fűtőnyílás, kályha és egyéb, hőt termelő berendezések (pl. erősítők) is.
7. Húzza ki a konnektorból viharos időben vagy ha hosszabb ideig nem használja.

8. Bízva javítását szakszervizre. A kihangosítót annak sérülése esetén – például folyadék vagy idegen tárgy került a belsejébe, eső vagy nedvesség érte, nem működik megfelelően, vagy ha leejtették – meg kell javíttatni.
9. Vigyázzon, hogy ne érje a készüléket eső vagy nedvesség, mert ettől áramütés-veszélyes lesz.

WEEE-MAGYARAZAT



Ez a jelölés azt jelzi, hogy ezt a terméket az Európai Unióban nem szabad a háztartási hulladék közé dobni. Az ellenőrizetlen hulladék kezelésből származó környezeti vagy egészségügyi károsodás elkerülése végett, és a tárgyi eszközök fenntartható kezelése jegyében felelősségteljesen hasznosítsa újra. A használt

eszköz visszaküldéséhez kerjük, használja a visszaküldő és gyűjtő rendszereket, vagy lépjen kapcsolatba azzal a forgalmazóval, ahonnan a készüléket vásárolta. A terméket ezek a szolgáltatók környezetvédelmi célra biztos újrahasznosító helyre viszik.

ELEMEKRE VONATKOZÓ IRÁNYELV



Ez a szimbólum azt jelzi, hogy az elemek nem dobhatók háztartási hulladék közé, mivel olyan anyagokat tartalmaznak, amelyek károsak lehetnek a környezetre és az egészségre. Kerjük, vigye a használt elemeket a kijelölt gyűjtőhelyre.

Pozdrawiamy i witamy w The House of Marley

Czujemy się zaszczytzeni, że wybrałeś ten produkt marki Marley, aby stał się częścią Twoich muzycznych uniesień.

Produkty Marley wspierają 1Love.org, organizację charytatywną rodziny Marley'ów. Niniejsze globalne działanie ma za zadanie wspieranie młodzieży, planety oraz pokoju.

Błogostawiona miłość,
The House Of Marley

Należy zapoznać się z niniejszą instrukcją i zachować ją w celu późniejszego wykorzystania.

Zakres dostawy

Płócienne etui z karabińczykiem
REWIND™



Przenośny system
głośnikowy audio

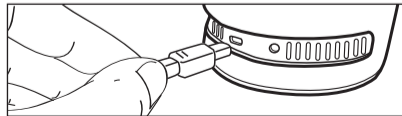


Przewód zasilający
Mini-USB



Podłączenie zasilania do głośnika

Głośnik można zasilать za pomocą przewodu podłączonego do portu USB komputera lub adaptera ściennego ze złączem USB (nie objęty zestawem). Dioda LED znajdująca się obok portu ładowania zapali się, gdy głośnik będzie ładowany, i zgaśnie, gdy ładowanie zostanie zakończone.



Podłączanie urządzenia/urządzeń muzycznego/-ych poprzez Bluetooth

Tryb parowania (migająca niebieska dioda LED)

Głośnik automatycznie przejdzie w tryb parowania na 5 minut, niezwłocznie po włączeniu. Istnieje również możliwość ręcznego włączenia trybu parowania dla głośnika, poprzez przytrzymanie suwaka ON w położeniu najbardziej na lewo przez 3 sekundy.

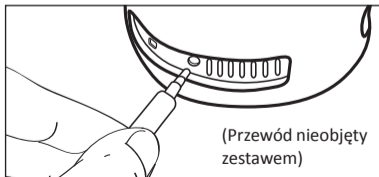


Uwaga! Przytrzymanie suwaka ON przez 3 sekundy uruchomi urządzenie aktualnie podłączone do głośnika, które przejdzie w tryb parowania.

Tryb połączenia (stałe świecąca niebieska dioda LED)

Sparowanie urządzenia z opcją Bluetooth z głośnikiem. Głośnik nie wymaga hasła parowania. Po sparowaniu dioda LED zacznie się świecić niebieskim światłem. Uwaga! Głośnik po włączeniu zostanie automatycznie sparowany z ostatnio podłączonym urządzeniem (jeśli to możliwe).

Podłączanie urządzeń muzycznych za pomocą wejścia AUX 3,5 mm (czerwona dioda LED świecąca stałym światłem)

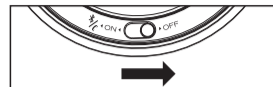


Uwaga! Jeśli przewód wejścia AUX 3,5 mm jest podłączony do głośnika, zostanie on automatycznie wybrany jako wejście domyślne, a urządzenia Bluetooth nie będą mogły odtwarzać muzyki przez głośnik, aż do momentu odłączenia przewodu.

Łatwość użytkowania



Ustawić wyłącznik w położeniu „On” (Wł.)



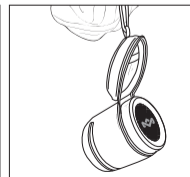
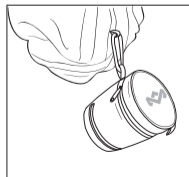
Ustawić wyłącznik w położeniu „Off” (Wył.)

Jeśli przewód wejścia AUX 3,5 mm jest podłączony, dioda LED na górze głośnika będzie świecić na CZERWONO.

Głośnik po włączeniu automatycznie przejdzie w tryb parowania na 5 minut (migająca NIEBIESKA DIODA LED). Po sparowaniu urządzenia NIEBIESKA DIODA LED będzie stałe się świecić.

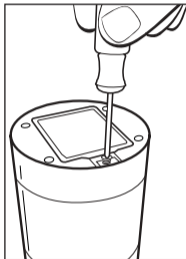
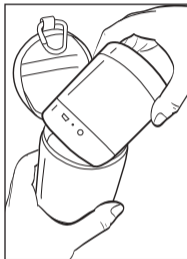
Głośnik oraz wbudowany mikrofon umożliwiają odbieranie i rozłączanie połączeń telefonicznych poprzez przesunięcie suwaka do położenia najbardziej w lewo i zwolnienie go.

Wieszanie



Wymywanie baterii w celu ich przekazania do utylizacji

1. Wyjąć głośnik z etui.
2. Odkręcić pokrywę przedziału na baterie na spodzie głośnika.
3. Wyjąć baterię i przekazać do utylizacji w wyznaczonych punktach zbiórki.



Ważne informacje dotyczące bezpieczeństwa

1. Postępować zgodnie z informacjami zawartymi w instrukcji i zachować ją na przyszłość.
2. Stosować się do wszystkich ostrzeżeń.
3. Nie włączać urządzenia w pobliżu wody.
4. Urządzenie należy czyścić wyłącznie za pomocą suchej szmatki.
5. Nie blokować żadnych otworów wentylacyjnych. Użytkować urządzenie zgodnie z zaleceniami producenta.

6. Nie użytkować urządzenia w pobliżu jakiegokolwiek źródła ciepła, takiego jak: grzejniki, nawiewy, kuchenki lub inne urządzenia (włączając wzmacniacze).
7. Odłączać urządzenie od zasilania podczas burzy lub w przypadku dłuższego niekorzystania.
8. Wszelkie naprawy serwisowe należy zlecać wyłącznie wykwalifikowanemu personelowi. Naprawy serwisowe wymagane są w przypadku uszkodzenia urządzenia w wyniku dowolnej przyczyny, takiej jak: rozlanie cieczy na urządzenie, przedostanie się obcego przedmiotu do wnętrza urządzenia, pozostawienie urządzenia na deszczu lub w miejscu wilgotnym, w przypadku nieprawidłowego działania lub jego upuszczenia.
9. W celu zmniejszenia zagrożenia pożarem lub porażeniem elektrycznym nie należy pozostawiać urządzenia na deszczu lub w miejscu wilgotnym.

OBJAŚNIENIE WEEE



Ten znak wskazuje, że na obszarze UE przyrządu nie wolno pozbywać się wyrzucając do śmieci domowych. Aby chronić środowisko i zdrowie, którym zagraża nieodpowiednia utylizacja odpadów, przyrząd należy recyklingowi, aby umożliwić odzysk materiałów, z których został wykonany. Aby dokonać zwrotu zużytego przyrządu, należy skorzystać z programów zwrotu i odbioru lub skontaktować punkt zakupu urządzenia. Produkt zostanie odebrany do bezpiecznego dla środowiska recyklingu.

DYREKTYWA DOT. BATERII



Ten symbol oznacza, że baterii nie można wyrzucać wraz z odpadami domowymi, ponieważ baterie zawierają substancje, które mogą być szkodliwe dla środowiska oraz zdrowia. Baterie należy dostarczyć do wyznaczonych punktów zbiórki.

Vitajte na webovej lokalite House of Marley

Sme potešení a poctení tým, že ste si na počúvanie hudby vybrali tento výrobok značky Marley.

Produkty Marley podporujú charitatívnu organizáciu rodiny Marley, 1Love.org. Toto globálne hnutie sa venuje podpore mládeže, planéty a mieru.

S požehnaným pozdravom
The House of Marley

Prečítajte si tieto pokyny a uchovajte ich pre neskoršie použitie.

Súčasti systému

Plátenný vak
REWIND™ s
karabínou



Prenosný audiosystém
Chant

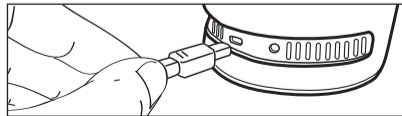


Napájací kábel
mini-USB



Napájanie systému Chant

Systém Chant môžete napájať prostredníctvom portu USB v počítači alebo pomocou adaptéru USB do elektrickej zásuvky (nie je súčasťou balenia). Počas nabíjania sa neďaleko nabíjacieho portu rozsvieti kontrolka, ktorá po úplnom nabití systému Chant zhasne.



Pripojenie hudobných zariadení prostredníctvom rozhrania Bluetooth Režim párovania (bliká modrá kontrolka LED) Systém

Chant sa ihneď po zapnutí automaticky prepne na 5 minút do režimu párovania. Systém Chant môžete taktiež prepnúť do režimu párovania ručne, ak podržíte posuvný vypínač 3 sekundy v polohe úplne vľavo.

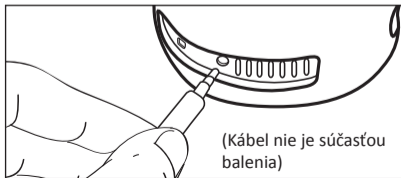


Poznámka: Podržaním posuvného vypínača 3 sekundy odpojíte zariadenie, ktoré je aktuálne k systému Chant pripojené, a aktivujete režim párovania.

Režim Pripojené (svieti modrá kontrolka LED)

Spárovaním umožníte prehrávanie zvuku zo zariadenia Bluetooth pomocou systému Chant. Systém Chant nevyžaduje heslo na párovanie. Po spárovaní bude kontrolka LED svietiť modro. Poznámka: Ak je to možné, systém Chant sa po zapnutí automaticky spáruje s posledným pripojeným zariadením.

Pripojenie hudobných zariadení pomocou 3,5mm vstupného zvukového kábla (svieti červená kontrolka)



Poznámka: Ak k systému Chant pripojíte 3,5 mm pomocný vstupný kábel, tento kábel sa automaticky zvolí ako východiskový vstup a zariadenie Bluetooth nebude môcť v systéme Chant prehrávať hudbu, kým ho neodpojíte.

Jednoduché použitie



Zapnite systém.



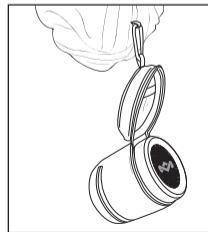
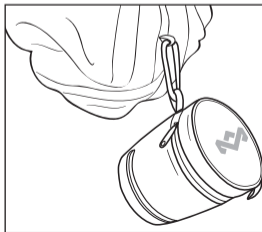
Vypnite systém.

Ak je pripojený 3,5 mm pomocný vstupný kábel, kontrolka LED na hornej strane systému Chant svieti červeno.

Systém Chant sa po zapnutí automaticky prepne na 5 minút do režimu párovania (bliká modrá kontrolka LED). Len čo sa zariadenia spárujú, modrá kontrolka LED bude svietiť.

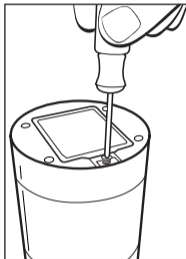
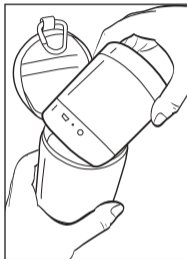
Systém Chant so zabudovaným mikrofónom umožňuje prijímať a ukončovať telefónne hovory posunutím posuvného vypínača úplne doľava a jeho následným uvoľnením.

Zavesenie



Vybratie batérie na likvidáciu

1. Vyberte systém Chant z tašky.
2. Odskrutkujte kryt batérie v spodnej časti systému.
3. Vyberte batériu a zlikvidujte ju na vyhradených zberných miestach.



Dôležité bezpečnostné informácie

1. Dodržujte tieto pokyny.
2. Dbajte na všetky varovania.
3. Nepoužívajte systém v blízkosti vody.
4. Systém čistite iba suchou tkaninou.
5. Neblokujte vetracie otvory. Používajte systém v súlade s pokynmi výrobcu.
6. Nepoužívajte systém v blízkosti žiadneho zdroja tepla, napríklad ohrievačov, radiátorov, sporákov a podobných zariadení (vrátane zosilňovačov), ktoré vytvárajú teplo.

7. Odpojte systém od siete počas búrky alebo ak ho nebudete dlhodobo používať.
8. Všetky servisné zákroky zverte kvalifikovanému technikovi. Servisný zákrok je nutný v prípade poškodenia systému, napr. Pri rozliatí kvapaliny alebo preniknutí cudzích predmetov do systému, pri zmoknutí systému alebo jeho vystaveniu vlhkosti, ak systém nefunguje normálne alebo ak spadol na zem.
9. V záujme predchádzania riziku požiaru alebo zásahu elektrickým prúdom nevystavujte systém dažďu ani vlhkosti.

WEEE POPIS



Tento symbol znamená, že výrobok by sa v rámci celej EÚ nemal vyhadzovať do domáceho odpadu. Aby nedošlo k možnému znečisteniu životného prostredia alebo poškodeniu zdravia v dôsledku nekontrolovaného odpadu, je potrebné pristupovať k recyklovaniu zodpovedne a propagovať tak opätovné použitie zdrojových materiálov. Ak chcete výrobok vrátiť, postupujte podľa systému

na vrátenie a zber alebo kontaktujte predajcu, kde ste výrobok kúpili. Výrobok od vás prevezmu a bezpečne zrecyklujú.

POKYNY OHĽADNE BATERIE



Tento znak znamená, že batérie sa nesmú likvidovať spolu s domácim odpadom, pretože obsahujú látky, ktoré môžu znečistiť životné prostredie alebo poškodiť zdravie. Batérie likvidujte v strediskách určených pre zber odpadu.

Добро пожаловать в магазин House of Marley

Благодарим Вас за выбор продукции Marley, которая позволит окунуться в мир музыки.

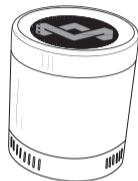
Часть доходов от продажи продукции Marley идет в фонд благотворительной организации Marley с помощью сайта 1Love.org. Данное всемирное движение вносит свой вклад в поддержку молодежи, а также в защиту окружающей среды и обеспечение мира.

С любовью,
компания House of Marley

Ознакомьтесь с приведенными в руководстве инструкциями и сохраните их для дальнейшего использования.

Комплектация

Хлопковая сумочка REWIND™ с карабином



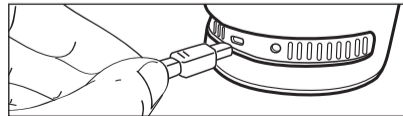
Портативная колонка Chant

Кабель Mini-USB для зарядки



Зарядка колонки Chant

Для зарядки колонки Chant используйте USB-порт компьютера или зарядное устройство USB (не входящее в комплект). Во время зарядки рядом с разъемом для зарядного устройства загорится светодиодный индикатор. После полной зарядки Chant он выключится.



Подключение музыкального устройства с помощью Bluetooth

Режим соединения (светодиод мигает синим)

При включении колонка Chant автоматически переходит в режим соединения, который длится в течение 5 минут. Переключение в режим соединения можно настроить вручную. Для этого необходимо удерживать переключатель в положении «ON» (Вкл.) в крайнем левом положении в течение 3 секунд.

Примечание. При удерживании переключателя в положении «ON» (Вкл.) в течение 3 секунд устройство, подключенное к колонке Chant, будет включено, после чего она перейдет в режим соединения.

Подсоединенный режим (светодиод загорится синим)

Установите соединение с колонкой Chant с помощью устройства, поддерживающего функцию Bluetooth. Для установления соединения с колонкой Chant не требуется никаких паролей. После установления соединения светодиод загорится синим.

Примечание. При включении колонка Chant автоматически устанавливает соединение с последним подключенным устройством (при возможности).

Подключение музыкального устройства через дополнительный входной кабель с разъемом 3,5 мм (красный светодиодный индикатор)



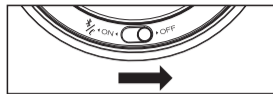
64

Примечание. Если к колонке Chant подключен дополнительный входной кабель с разъемом 3,5 мм, он будет автоматически выбран как основное устройство. Воспроизведение музыки с устройств, поддерживающих Bluetooth, через колонку Chant будет недоступно, пока кабель не будет отсоединен.

Удобство в использовании



Переместите переключатель в положение «On» (Вкл.)



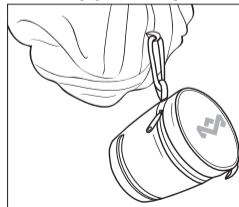
Переместите переключатель в положение «Off» (Выкл.)

При подключении дополнительного входного кабеля с разъемом 3,5 мм светодиод в верхней части колонки Chant загорится **КРАСНЫМ**.

При включении колонка Chant автоматически переходит в режим соединения, который длится в течение 5 минут (светодиод мигает **СИНИМ**). После установления соединения светодиод загорится **СИНИМ**.

Колонка Chant со встроенным микрофоном позволяет отвечать на звонки и завершать их в любое время, просто переместив переключатель в крайнее левое положение и отпустив его.

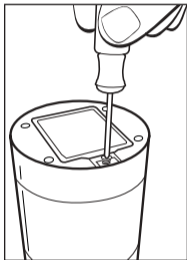
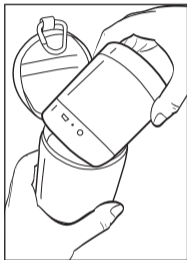
С помощью карабина сумочку можно прикрепить к любому рюкзаку



65

Удаление аккумулятора и его утилизация

1. Выньте колонку Chant из сумочки.
2. Открутите крышку отсека для аккумулятора в нижней части устройства.
3. Извлеките аккумулятор. Чтобы его утилизировать, обратитесь в специальные пункты по сбору.



Важная информация по технике безопасности

1. Следуйте инструкциям и сохраните их для дальнейшего использования.
2. Примите во внимание все предостережения.
3. Не используйте устройство в непосредственной близости к воде.
4. Для его чистки используйте только влажную ткань.
5. Не перекрывайте вентиляционные отверстия. Используйте в соответствии с инструкциями производителя.

6. Не используйте устройство в непосредственной близости к тепловым источникам, таким как радиаторам, обогревателям, печам или другому источающему тепло оборудованию (включая усилители).
7. Отсоединяйте устройство от сети питания во время грозы или если оно не используется в течение длительного времени.
8. Доверяйте техническое обслуживание устройства только квалифицированным специалистам. Техническое обслуживание проводится в случае повреждения устройства, например при разлитии на него жидкости или падении на него других предметов, воздействии на него дождя или влаги, неисправной работе устройства или его падении.
9. Для предотвращения опасности воспламенения или поражения электрическим током не используйте устройство во время дождя или во влажной среде.

ПОЯСНЕНИЕ WEEE



Данная маркировка означает, что в странах Европы не допускается утилизировать прибор вместе с другими бытовыми отходами. Чтобы не нанести ущерба окружающей среде и здоровью населения в результате неверной утилизации отходов, прибор следует сдать на переработку, чтобы обеспечить экологичное повторное использование материальных ресурсов. Верните бывший в употреблении прибор через систему возврата и сбора отходов или свяжитесь с предприятием розничной торговли, где вы приобрели прибор. Там вы сможете сдать этот продукт для экологически безопасной переработки.

ИНСТРУКЦИИ К БАТАРЕЯМ



Данный символ означает, что батареи не следует утилизировать совместно с бытовым мусором, поскольку они содержат вещества, способные нанести вред окружающей среде и здоровью. Утилизируйте батареи в специально предназначенных для этого приемных пунктах.

Hallo en welkom in The House of Marley

We zijn verheugd en vereerd dat u dit Marley-product hebt gekozen en hopen dat het uw muziekervaring zal verrijken.

De producten van Marley steunen 1Love.org, de liefdadigheidsorganisatie van de Marley-groep. Deze wereldwijde beweging zet zich in voor het steunen van de jeugd, de planeet en de vrede.

Gezegende groeten,
The House of Marley

Lees deze instructies en bewaar ze, zodat u ze op een later tijdstip kunt raadplegen.

Wat u krijgt

REWIND™ canvas draagtas met karabinier



Chant draagbaar audiosysteem



Mini-USB oplaadkabel



De voeding van uw Chant

Chant kan worden opgeladen met gebruik van een USB-poort op de computer of een USB-wandadapter (niet meegeleverd). Er gaat een LED-lampje naast de oplaadpoort branden als de Chant wordt opgeladen dat uitgaat zodra de Chant volledig is opgeladen.

