

U.S. FCC Warning: Changes or modifications to this unit not expressly approved by the party responsible for compliance could void the user's authority to operate the equipment.

NOTE: This equipment has been tested and found to comply with the limits for a Class B digital device, pursuant to Part 15 of the FCC Rules. These limits are designed to provide reasonable protection against harmful interference in a residential installation. This equipment generates, uses and can radiate radio frequency energy and, if not installed and used in accordance with the instructions, may cause harmful interference to radio communications. However, there is no guarantee that interference will not occur in a particular installation. If this equipment does cause harmful interference to radio or television reception, which can be determined by turning the equipment off and on, the user is encouraged to try to correct the interference by one or more of the following measures:

- Reorient or relocate the receiving antenna.
- Increase the separation between the equipment and receiver.
- Connect the equipment into an outlet on a circuit different from that to which the receiver is connected.
- Consult the dealer or an experienced radio/TV technician for help.

This device complies with Part 15 of the FCC Rules. Operation is subject to the following two conditions: (1) This device may not cause harmful interference, and (2) this device must accept any interference received, including interference that may cause undesired operation.

©Disney/Pixar
www.disney.com
Manufactured by TOMY
Actual product styling and colors may vary.
All Rights Reserved. Made in China.
Please retain all product information for future reference.
IMPORTANT: Remove plastic attachments and packaging prior to giving to children. Conforms to the safety requirements of ASTM F963.

©Disney/Pixar
www.disney.com
Fabricado por TOMY
Le style et les couleurs réels du produit peuvent varier.
Tous droits réservés. Fabriqué en Chine.
Conservez toutes les informations du produit pour référence ultérieure.
IMPORTANT: Enlever les attaches en plastique et l'emballage avant de donner aux enfants. Conforme aux normes de sécurité F963 de l'ASTM.

©Disney/Pixar
www.disney.com
Herstellung durch TOMY
Der tatsächliche Produktstil und die Farben können ggf. abweichen.
Alle Rechte vorbehalten. Hergestellt in China.
Bitte die gesamte Produktinformation zur zukünftigen Referenz verwahren.
ACHTUNG! Entfernen Sie Kunststoffanhänger und -verpackung bevor Sie es in Kinderhände geben.

©Disney/Pixar
www.disney.com
Fabricado por TOMY
Los colores y el estilo del producto pueden variar.
Todos los derechos reservados. Hecho en China.
Por favor, retenga toda la información del producto para usarla como referencia en el futuro.
IMPORTANTE: Saque los accesorios y el empaquetado de plástico antes de dárselo a los niños.

©Disney/Pixar
www.disney.com
Prodotto da TOMY
Lo stile attuale del prodotto e i colori possono variare.
Tutti i diritti riservati. Prodotto in Cina.
Conservare tutte le informazioni relative al prodotto per futura consultazione.
IMPORTANTE: Rimuovere il materiale di imballaggio e tutte le parti fissate in plastica prima di darlo ai bambini.

©Disney/Pixar
www.disney.com
Geproduceerd door TOMY
Huidige productvoorzaming en -kleuren kunnen variëren.
Alle Rechten Voorbehouden. Gemaakt in China.
Bewaar alle productinformatie voor toekomstige naslag.
BELANGRIJK: Verwijder plastic bevestigingen en verpakking alvorens het aan een kind te geven.

©Disney/Pixar
www.disney.com
Tutti i diritti riservati. Prodotto in Cina.
O estilo real do produto e as cores podem variar.
Guarde todas as informações do produto para referência futura.
IMPORTANTE: Retire os prendedores plásticos e a embalagem antes de dar às crianças.

CAN ICES-3(B) / NMB-3(B)
L61112 150129

- Batteries Included - Piles Fournies.
- Batterien Enthalten - Batterien Bìgeliefert.

- Plus Included - Plus Incluses.
- Pilhas Incluídas - Batterien Medfølger.

- Batterien Medfølger - Batterien Følger Med.
- Sisällyää Folioit - Запчасті/Батарейки Монтуються

4 x AAA (LR03)

EN **WARNING: CHOKING HAZARD** - Small parts. Not for children under 3 years.

FR **ATTENTION ! RISQUE D'ÉTOUFFEMENT** - Pièces de petite taille. Ne convient pas aux enfants de moins de 3 ans.

DE **ACHTUNG!** Für Kinder unter 3 Jahren nicht geeignet, da Kleinere verschluckt werden können.

ES **ADVERTENCIA: PELIGRO DE ASPIRADO** - No es conveniente para niños menores de 3 años por contener piezas pequeñas.

IT **ATTENZIONE!** Non adatto ai bambini di età inferiore ai 3 anni. Piccole parti rischio di soffocamento.

NL **WAARSCHUWING: VERSIKINGSMARK** - Niet geschikt voor kinderen jonger dan 3 jaar.

PT **AVERTISSEMENT: PERIGO DE ASPIRAÇÃO** - Não indicado para crianças com menos de 3 anos.

DE **WARUNG: ERDSHOCKGEBÄHR** - Små delar. Ikke till barn under 3 år.

FI **VAROITUS: TÄKELYHMYVAARA** - Sisällyää pieniä osia. Ei alle 3-vuotiailla lapsilla.

GR **ΠΡΟΣΧΕΙΜΑ ΚΑΤΑΡΓΩΣΗΣ ΠΝΙΜΟΥ** - Προσεχειρίστε, άνα δάνα αστάθετα τα μέρη του προϊόντος.

PL **OSTRZEŻENIE: RYZYKO ZADUSZENIA** - Małe części. Nie odpowiedzie dla dzieci poniżej 3 roku życia.

RU **ΠΡΟΠΕΡΙΟΡΕΙΕ: ΕΠΙΚΙΝΔΥΝΟΤΗΤΑ ΕΠΙΣΤΡΟΦΗΣ** - Небольшие части. Не для детей младше 3 лет.

Verfietissement du FCC aux E.U. - Des changements ou modifications à cette unité non expressément approuvés par le fabricant responsable de la conformité pourraient anuler le droit de l'utilisateur de faire fonctionner l'équipement.

REMARQUE: Cet équipement a été testé et est avéré conforme aux restrictions pour un dispositif numérique classe B, conformément à la partie 15 des règlements du FCC. Ces restrictions sont conçues pour fournir une protection raisonnable contre les brouillages préjudiciables dans une installation résidentielle. Cet équipement crée, utilise et peut radier de l'énergie de fréquence radio et si il n'est pas installé et utilisé conformément aux instructions, il peut causer un brouillage préjudiciable aux communications radio. Toutefois, il n'y a aucune garantie qu'un tel brouillage ne surviendra pas dans une installation en particulier. Si cet équipement cause un brouillage préjudiciable à la réception de radio ou de télévision, pouvant être déterminé en mettant en marche et en arrêtant l'équipement, nous encourageons l'utilisateur à essayer de corriger le brouillage en se conformant à l'une ou plusieurs des mesures suivantes:

- Reorientez l'équipement et/ou le récepteur.
- Réajustez l'équipement à une prise sur un circuit différent de celui sur lequel le récepteur est raccordé.
- Consultez le marchand ou un technicien expérimenté en radio/télévision pour obtenir de l'aide.
Ce dispositif se conforme à la partie 15 des règlements du FCC. Le fonctionnement est assujéti aux deux conditions suivantes:

(1) Ce dispositif ne peut pas causer de brouillages préjudiciables.
(2) Ce dispositif doit accepter le brouillage reçu, y compris le brouillage pouvant causer un fonctionnement indésirable.

The wheels bin symbol indicates the product and batteries must not be disposed of in domestic waste as they contain substances damaging to the environment and health. Please use collection points or recycling facilities.

Das Mülltrennen-Symbol bedeutet, dass das Produkt und die Batterien nicht im Hausmüll entsorgt werden dürfen. Denn sie enthalten Substanzen, die Umwelt und Gesundheitsschädlich sein können. Bitte entsorgen Sie das Produkt und die Batterien nur in dafür vorgesehenen Sammelbehältern oder Wiederverwertungsstellen.

O símbolo de cubo de basura con ruedas indica que o produto e pilhas não podem ser descartados fora no lixo doméstico, uma vez que contêm substâncias prejudiciais ao ambiente e a saúde. Por favor utilize pontos de recolha ou instalações de reciclagem.

Soputuneysesymboli kertoo, että tuote ja akut eivät kuulu kotitalouden jäteastiaan, sillä ne sisältävät ainetta, joka voi vahingoittaa ympäristöä ja terveyttä. Käytä jätteenkeräilyä tai kierrätyspaikkoja.

To symbolske voor rotopluisende afvalstoffen moet het product en de batterijen niet worden afgegeven aan het huisvuil, omdat ze mogelijk stoffen bevatten die schadelijk zijn voor het milieu en de gezondheid van mensen. Maak gebruik van opzamelingspunten of recyclingsfaciliteiten.

Roskaatikon symboli osoittaa, että tuotteita ja paristoja ei saa hävittää kotitaloustaiteena, sillä ne sisältävät aineita, jotka voivat vahingoittaa ympäristöä ja terveyttä. Käytä jätteenkeräilyä tai kierrätyspaikkoja.

Το σύμβολο του τροχοειγούς άποβλήτου υποδεικνύει ότι το προϊόν και οι μπαταρίες δεν πρέπει να τοποθετούνται στα οικιακά απορριμμένα από τον πελάτη, επειδή μπορεί να περιέχουν επικίνδυνα υλικά. Χρησιμοποιείτε τους κατάλληλους χώρους ή τις εγκαταστάσεις ανακύκλωσης.

Символ помойки на колесах указывает, что изделие и батареи не должны выбрасываться в бытовые отходы, поскольку они содержат вещества, разрушающие окружающую среду и здоровье. Обратитесь в точки сбора и утилизации отработанной продукции.

WARNING: CHOKING HAZARD - Small parts Not for Children under 3 years.
ATTENTION: RISQUE D'ASPHYXIE - Pièces de petite taille Ne convient pas aux enfants de moins de 3 ans.

CE

www.tomy.com

TOMY
Aid TOMY SAV
Pour plus d'informations en France, veuillez contacter: AID TOMY SAV, Parc d'Affaires International - 74166 ARCHAMPS
C/N° Indigo 0 820 013 013
Fax: 04 50 31 80 80 0188CTTUM

TOMY International
Oak Brook, Illinois 60523, USA
Us and Canadian customer care/assistance clientèle pour les USA et le Canada Tel: 1-800-704-8697

099-L61112 (Ver#0)

Disney PIXAR INSIDE OUT THE CONSOLE LA CONSOLE

- More Inside Out instruction, videos, and information at www.tomy.com
- Instructions, vidéos et informations supplémentaires sur Inside Out à www.tomy.com
- Meer Inside Out instructies, video's en informatie op www.tomy.com
- Más instrucciones, vídeos e información sobre Inside Out en www.tomy.com
- Per ulteriori istruzioni, video e informazioni su Inside Out visitare il sito www.tomy.com
- Mehr Infos zu Inside Out, Anleitungen und Videos unter www.tomy.com
- Mais instruxões, vídeos e informações sobre Inside Out em www.tomy.com

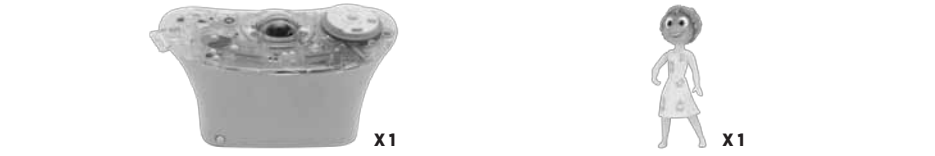


TOMY
L61112

- Please retain this instruction sheet for future reference as it contains important information.
- Conservez cette feuille d'instruction pour référence ultérieure, car elle contient des renseignements importants.
- Für zukünftige Referenz aufbewahren. Enthalte wichtige Informationen.
- Por favor, guarde esta hoja de instrucciones como referencia futura ya que incluye información importante.
- Conservez questo foglio d'istruzione per riferimento futuro poiché contiene informazioni importanti.
- Bewaar deze instructie voor toekomstig gebruik, want het bevat belangrijke informatie.

- Mantenha esta folha de instruções para referência futura porque ela contém informações importantes.
- Behält all information om produktén för framtida bruk.
- Gem all produktinformation for senere referanse.
- Maintenez la page de all productinformation for framtida referanse.
- Säilytä kaikki tuotteen tiedot myöhempäksi käyttöä varten.
- Παρακολουθεί διατηρήσει όλες τις πληροφορίες για το προϊόν για μελλοντική αναφορά.
- Proszę zachować wszelkie informacje o produkcie do wykorzystania w przyszłości.
- Показывайте, сохраняйте всю информацию об изделии для последующего использования.

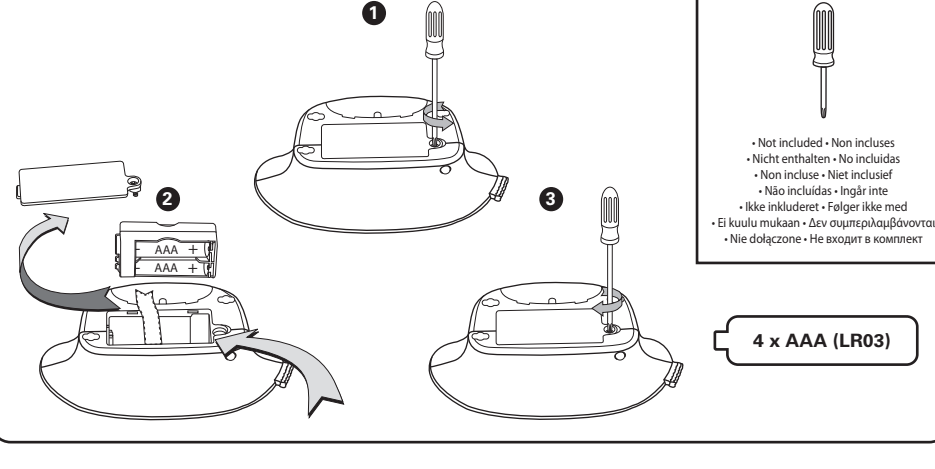
CONTENTS : / CONTENU : / INHALT : / CONTENIDO : / INHOUD : / CONTEÚDO :



INSTRUCTIONS FOR USE : / MODE D'EMPLOI : / BEDIENUNGSANLEITUNG : / INSTRUCCIONES DE USO : / ISTRUZIONI PER L'USO : / GEBRUIKSAANWIJZINGEN : / INSTRUÇÕES DE USO :

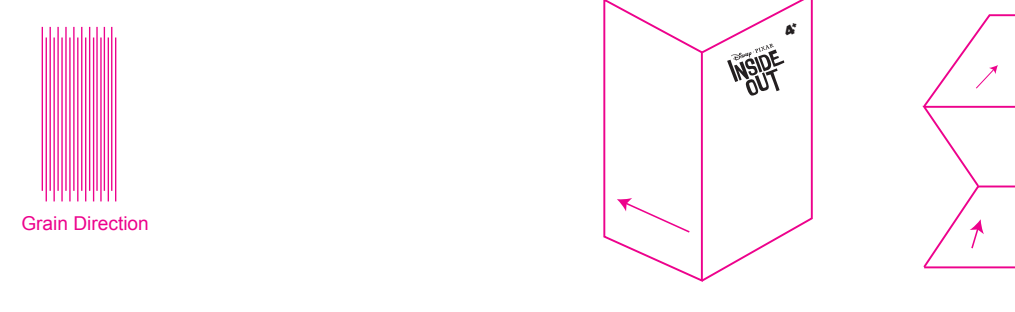
- 1 Push button on control panel to activate glow.
- Appuie sur le bouton du panneau de contrôle pour activer la fonction lumineuse.
- Drücken den Knopf auf der Steuerungskonsole für Lichteffekte.
- Presiona el botón de la consola emocional para activar el brillo.
- Premeré il pulsante sul pannello di controllo per attivare l'illuminazione.
- Druk op de knop op het bedieningspaneel om de gloefunctie te activeren.
- Carrega no botão no controle emocional para activar a cintilação.
- 2 While control panel is glowing, bring figures to the control panel to make them glow too!
- Lorsque la Console de contrôle s'allume, approche les figurines de la Console pour les faire briller aussi!
- Während die Steuerungskonsole leuchtet, leuchten auch die Figuren, wenn sie in ihre Nähe gebracht werden!
- ¡Mientras la consola emocional brilla, lleva las figuras a la consola emocional para hacerlas brillar también!
- Mentre il pannello di controllo si sta illuminando, portare le figurine al pannello di controllo per farle illuminare!
- Wanneer het bedieningspaneel gloeit, kun je de figurines naast het paneel plaatsen zodat ze ook gloeien.
- Enquanto o controle emocional está a cintilar, trds as personagens para o controle emocional para que estas cintilem também!
- 3 Combine the Control Console with the Head Quarters Playset (sold separately) for even more fun!
- Associe la Console de contrôle avec le coffret de jeu du Quartier général (vendu séparément) pour l'amuser encore plus!
- Verbinde die Steuerungskonsole mit dem Hauptquartier-Spielset (separat erhältlich) für noch mehr Spielfreude!
- ¡Combina la Consola Emocional con el Juego del Cuartel General (de venta por separado) para divertirte aún más!
- Unire la Console con il Quartier Generale del Gioco (venduto separatamente) per divertirsi ancora di più!
- Combineer de bedieningsconsole met de hoofdkwartier-speelset (apart verkocht) voor nog meer speelplezier!
- Combina a consola emocional com o Jogo do Quartel General (vendido separadamente) para te divertires ainda mais!

BATTERY INSERTION AND REPLACEMENT : / INSERTION ET REMPLACEMENT DES PILES : / EINLEGEN UND WECHSELN DER BATTERIEN : / INSERCIÓN Y SUSTITUCIÓN DE LAS BATERÍAS : / INSERIMENTO E SOSTITUZIONE BATTERIE : / PLAATSEN EN VERVERGEN VAN BATTERIJEN : / INSERÇÃO E SUBSTITUIÇÃO DA BATERIA :



FRONT SIDE

099-L61112(Ver#0)
Size: 11"(L) x 8.5"(W)
Folded size: 5.5" x 2.83"
Material: 100gsm Woodfree Paper
Color: 1C(Black) + 1C(Black)
Folding: 3 folds
Ref#: Jan_29_2015 Vic



This device complies with Industry Canada License-exempt RSS-210. Operation is subject to the following two conditions: (1) This device may not cause interference, and (2) this device must accept any interference, including interference that may cause undesired operation of the device.

FCC ID: BMW-L61112

IC: 6195A-L61112