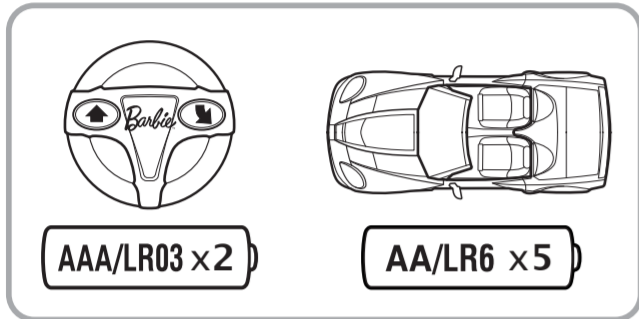


Barbie™

BARBIE™ CONVERTIBLE R/C



AAA/LR03 x 2

AA/LR6 x 5



TOY STATE INTERNATIONAL LIMITED
66 MODY ROAD, KOWLOON, HONG KONG
www.toystate.com
www.NikkORC.com

3+
ASST
#72000

consumerservice@toystate.com
(781) 349-1000 ext.10

BARBIE and associated trademarks and trade dress are owned by, and used under license from, Mattel.
©2016 Mattel. All Rights Reserved.
barbie.com



PRECAUTION

WARNING! CHOKING HAZARD
Not suitable for children under 36 months due to small parts.

- Only operate the product and its accessories when fully assembled and in accordance with this manual
- Do not use this vehicle in water, mud, or sand.
- This product and its accessories are not suitable for children under the age of 36 months, because of small parts that can be swallowed.
- Intended for children age 6 and older.
- Adult supervision strongly recommended.
- Drive your vehicle in a safe area away from people, pets, cars, etc.
- Do not touch or try to pick up the vehicle when it is in motion.
- Wait until it has stopped completely.
- Keep hair, fingers, face and loose clothing away from front and rear wheels while the vehicle is switched on or while the controller is operating.
- Be a responsible operator.
- Do not drop or give impact to the product and its accessories.
- Never attempt to disassemble or modify the product or its accessories.

IMPORTANT BATTERY SAFETY INFORMATION. CAUTION: TO AVOID BATTERY LEAKAGE. NOTE: BATTERIES MUST BE RECYCLED OR DISPOSED PROPERLY.
Contact your local area office of solid waste management or other appropriate local agency for information.

- Make sure the batteries are inserted with correct polarity and follow the toy and battery manufacturer's instructions.
- Use only battery type(s) recommended.
- Do not attempt to short-circuit, charge, disassemble or heat rechargeable batteries.
- Battery replacement should be done in presence of an adult.
- Remove batteries from the product for storage. Batteries may be hot.
- After use, be sure to turn the switch off.
- Remove weak or exhausted batteries from the product.
- Dispose batteries safely and properly, according to your local requirements.
- Remove rechargeable batteries from the product before charging.
- Rechargeable batteries are only to be charged under adult supervision and follow the battery and charger manufacturer's instructions.
- Battery replacement should be done in presence of an adult.
- Remove batteries from the product for storage. Batteries may be hot.
- After use, be sure to turn the switch off.
- Remove weak or exhausted batteries from the product.
- Dispose batteries safely and properly, according to your local requirements.

I - BATTERY INSTALLATION AND CONTROL LINKING

IMPORTANT:
This vehicle uses an automatic system to link the vehicle to the controller. For multi vehicle play, this process must be completed one by one for each vehicle.
Attempting to link multiple vehicles at the same time will cause miss matching of controllers.
If the controller and the vehicle cannot link, please repeat the steps 1-3 to re-link.
NOTE: There is no ON/OFF switch on the controller. Moving the sticks turns it on automatically. For best performance, always use alkaline batteries only. To remove the batteries, reverse the installation procedure.

TROUBLE SHOOTING AND CARE FOR R/C VEHICLE

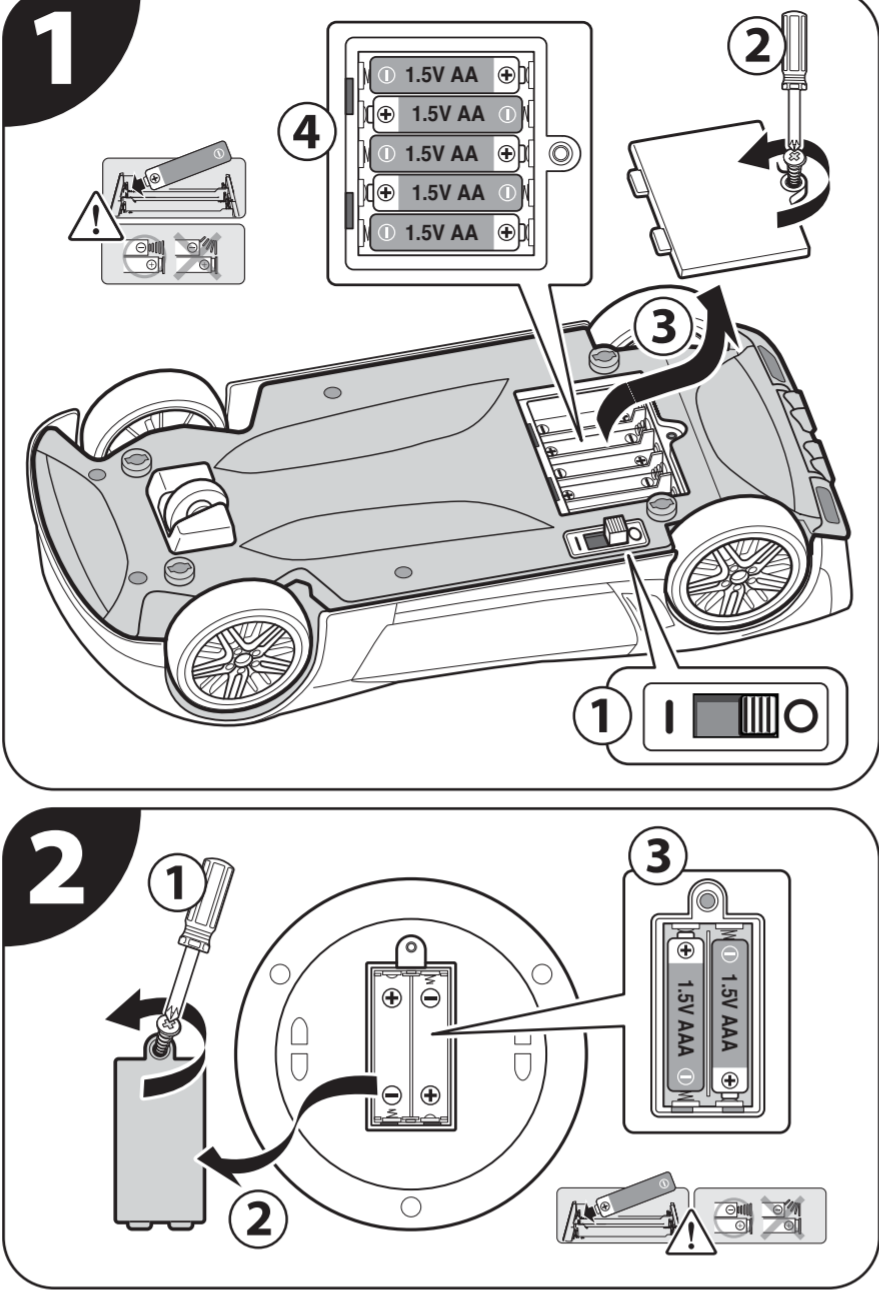
R/C VEHICLE DOES NOT MOVE	PERFORMANCE DROP, INCONSISTENT MOVEMENT OR FAILS TO RUN
<ul style="list-style-type: none"> Is the power switch turned to ON position? Are the batteries weak or out of power? Are the batteries weak or out of power? Are the battery installation and control linking completed? See "BATTERY INSTALLATION AND CONTROL LINKING" Are the + and - contacts on the batteries? Are the metal contact tabs touching, rusty or dirty? 	<ul style="list-style-type: none"> Check batteries. If necessary, recharge battery pack and/or replace the batteries in the R/C vehicle and controller with new alkaline batteries. Are the batteries installed properly?

FEDERAL COMMUNICATIONS COMMISSION COMPLIANCE

NOTE: This device complies with Part 15 of the FCC Rules. Operation is subject to the following two conditions: (1) this device may not cause harmful interference, and (2) this device must accept any interference received, including interference that may cause undesired operation. Warning: Changes or modifications to this unit not expressly approved by the party responsible for compliance could void the user's authority to operate the equipment. **NOTE:** This device has been tested and found to comply with the limits for a Class B digital device, pursuant to Part 15 of the FCC Rules. These limits are designed to provide reasonable protection against harmful interference in a residential installation. This equipment generates, uses and can radiate radio frequency energy and, if not installed and used in accordance with the instructions, may cause harmful interference to radio communications. However, there is no guarantee that interference will not occur in a particular installation. If this equipment does cause harmful interference to radio or television reception, which can be determined by turning the equipment off and on, the user is encouraged to try to correct the interference by one or more of the following measures:
- Reorient or relocate the receiving antenna.
- Increase the separation between the equipment and receiver.
- Connect the equipment to an outlet on a circuit different from that to which the receiver is connected.
- Consult the dealer or an experienced radio/TV technician for help.

MANUFACTURER'S NOTE

- Modifications not authorized by the manufacturer may void users authority to operate the device.
- This toy and all accessories need to be periodically examined for potential hazards and any potentially hazardous parts be repaired or replaced.
- In the interest of better quality and value, we are constantly improving and updating our products.
- Consequently, pictures in this instruction sheet may sometimes differ from the model enclosed.
- You are advised to retain the packaging for future reference as it contains important information.



AVERTISSEMENT! RISQUES D'ÉTOUFFEMENT
Petites pièces. Ne convient pas aux enfants de moins de 3 ans.
ATTENTION: POUR ÉVITER TOUTES FUITES DES PILES.
REMARQUE: LES PILES DOIVENT ÊTRE RECYCLÉES OU MISES AU REBUT CORRECTEMENT.
Pour toutes informations, contactez le centre de gestion des déchets solides de votre localité ou votre organisme local approprié.

INFORMATIONS IMPORTANTES DE SÉCURITÉ CONCERNANT LES PILES.
ATTENTION: POUR ÉVITER TOUTES FUITES DES PILES.
REMARQUE: LES PILES DOIVENT ÊTRE RECYCLÉES OU MISES AU REBUT CORRECTEMENT.
Pour toutes informations, contactez le centre de gestion des déchets solides de votre localité ou votre organisme local approprié.

FR

AVERTISSEMENT! RISQUES D'ÉTOUFFEMENT
Petites pièces. Ne convient pas aux enfants de moins de 3 ans.
ATTENTION: POUR ÉVITER TOUTES FUITES DES PILES.
REMARQUE: LES PILES DOIVENT ÊTRE RECYCLÉES OU MISES AU REBUT CORRECTEMENT.
Pour toutes informations, contactez le centre de gestion des déchets solides de votre localité ou votre organisme local approprié.

FR

I - INSTALLATION DES PILES ET CONNEXION DE LA TÉLÉCOMMANDE

IMPORTANT:
Ce véhicule est équipé d'un système automatique qui permet de connecter le véhicule à la télécommande. Pour jouer avec plusieurs véhicules, ce processus doit être exécuté séparément pour chaque véhicule.
Tenter une connexion simultanée de plusieurs véhicules risque de provoquer un défaut de correspondance des télécommandes.
En cas de connexion impossible entre la télécommande et le véhicule, veuillez exécuter à nouveau les étapes 1 à 3 pour rétablir la connexion.

REMARQUE: La télécommande ne comporte pas de bouton ON/Off. Le déplacement des leviers permet de démarrer automatiquement le véhicule. Pour obtenir des performances optimales, utilisez toujours uniquement des piles alcalines. Pour retirer les piles, inversez la procédure d'installation.

DÉPANNAGE ET ENTRETIEN DE TON VÉHICULE RADIOCOMMANDE

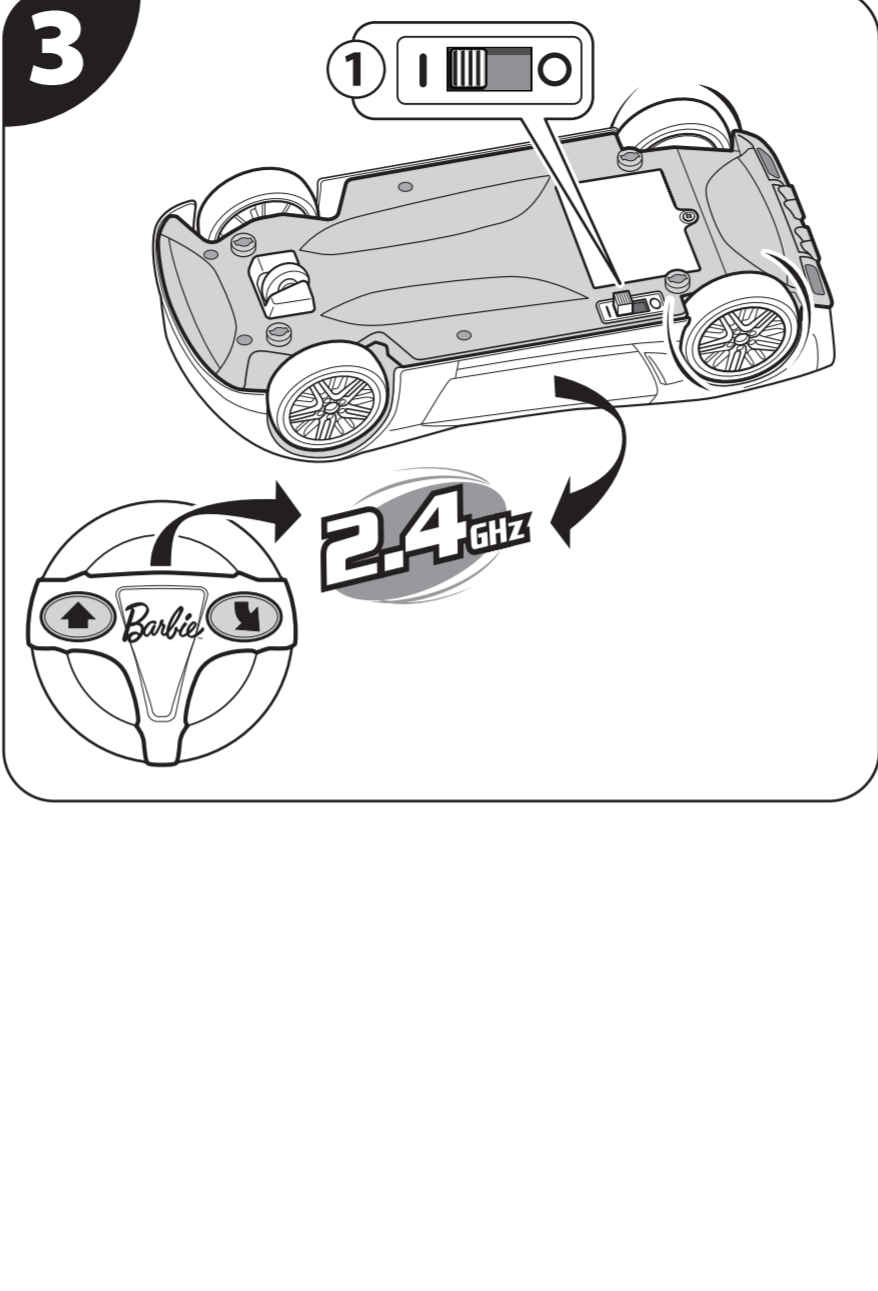
LE VÉHICULE RADIOCOMMANDE RESTE IMMOBILE	DIMINUTION DES PERFORMANCES, DÉPLACEMENT SACCADÉ OU IMMOBILITÉ
<ul style="list-style-type: none"> Le commutateur d'alimentation est-il positionné sur ON (Marche)? Les piles sont-elles faibles ou épuisées? La installation de la batterie et la connexion de la télécommande sont-elles effectuées? - Voir la section "INSTALLATION DE LA BATTERIE ET CONNEXION DE LA TÉLÉCOMMANDE". Les bornes + et - correspondent-elles à celles des piles? Les languettes métalliques de contact sont-elles en contact, rouillées ou sales? 	<ul style="list-style-type: none"> Retirez les piles rechargeables du produit avant de les charger. Les piles rechargeables doivent être chargées exclusivement sous la surveillance d'un adulte, et ses toujours les instructions du fabricant du chargeur. Le remplacement des piles doit être effectué en présence d'un adulte. Retirez les piles du produit avant de le ranger. Les piles peuvent être chaudes. Après emploi, coupe l'interrupteur. Ne rechargez pas des piles non rechargeables, car cela présente des risques d'explosion. Mets au rebut les piles en toute sécurité et conformément aux dispositions environnementales en vigueur localement.

CERTIFICATION FCC

REMARQUE: Cet appareil est conforme à la Section 15 du règlement de la FCC. Son utilisation est soumise aux deux conditions suivantes: (1) cet appareil ne peut pas causer de brouillage préjudiciable, et (2) cet appareil doit accepter toutes les interférences reçues, y compris celles susceptibles d'engendrer un dysfonctionnement. Avertissement: Tout apport de changement ou de modification à cette unité qui n'est pas approuvé expressément par la partie responsable de la conformité peut annuler le droit de l'utilisateur d'utiliser l'appareil. **REMARQUE:** Cet appareil a été testé et respecte les limites prévues pour un appareil numérique de classe B, conformément à la section 15 du règlement FCC. Ces limites sont conçues pour assurer une protection raisonnable contre les interférences nuisibles dans des bâtiments à vocation résidentielle. Cet appareil génère, utilise et peut émettre de l'énergie radioélectrique, et s'il n'est pas installé et utilisé conformément aux instructions, il peut causer des interférences préjudiciables pour les communications radio. Cependant, nous ne pouvons garantir qu'aucun brouillage ne se produira dans une installation particulière. Si cet appareil produit des interférences préjudiciables lors de réception radio ou télévisive qui peuvent être détectées en allumant et en éteignant l'appareil, l'utilisateur est prié de les supprimer d'une ou de plusieurs manières:
- Réorienter ou déplacer l'antenne de réception.
- Augmenter la distance entre l'appareil et le récepteur.
- Brancher l'appareil à une prise de courant d'un circuit différent de celui auquel le récepteur est branché.
- Consulter le revendeur ou un technicien radio/TV expérimenté pour obtenir de l'aide.

REMARQUE DU FABRICANT

Toute modification non autorisée par le fabricant peut annuler le droit qu'a l'utilisateur d'utiliser l'appareil.
Ce jouet ainsi que tous les accessoires doivent être périodiquement vérifiés afin de détecter tout danger et toute pièce potentiellement dangereuse doit être réparée ou remplacée.
Soucieux d'offrir une qualité et une valeur sans cesse supérieures, nous améliorons et mettons à jour nos produits constamment.
En conséquence, les images de ce manuel peuvent parfois différer du modèle ci-joint.
Nous recommandons de garder toutes les informations relatives à ce produit pour référence future.



ACHTUNG! ERSTICKUNGSGEFAHR
Kleine Teile. Nicht für Kinder unter 3 Jahren geeignet.
Nehmen Sie das Produkt und sein Zubehör nur in Betrieb, wenn es gemäß dieser Bedienungsanleitung vollständig zusammengebaut wurde!

DE

VORSICHTSMASSNAHMEN

ACHTUNG! ERSTICKUNGSGEFAHR
Kleine Teile. Nicht für Kinder unter 3 Jahren geeignet.
Nehmen Sie das Produkt und sein Zubehör nur in Betrieb, wenn es gemäß dieser Bedienungsanleitung vollständig zusammengebaut wurde!

DE

WICHTIGE INFORMATIONEN ZUR BATTERIE.
SICHERHEIT VERMEIDEN DES AUSLAUFENS VON BATTERIE.
HINWEIS: BATTERIEN MÜSSEN ORDNUNGSGEMÄSS WIEDERVERWERTET ODER ENTSORGT WERDEN. Weitere Informationen über das Abgabe- und Sammelsystem erhalten Sie bei der für Sie zuständigen Gemeindeverwaltung oder anderen zuständigen Behörden.

DE

I - BATTERIE INSTALLIEREN UND STEUERUNG VERKNÜPFEN

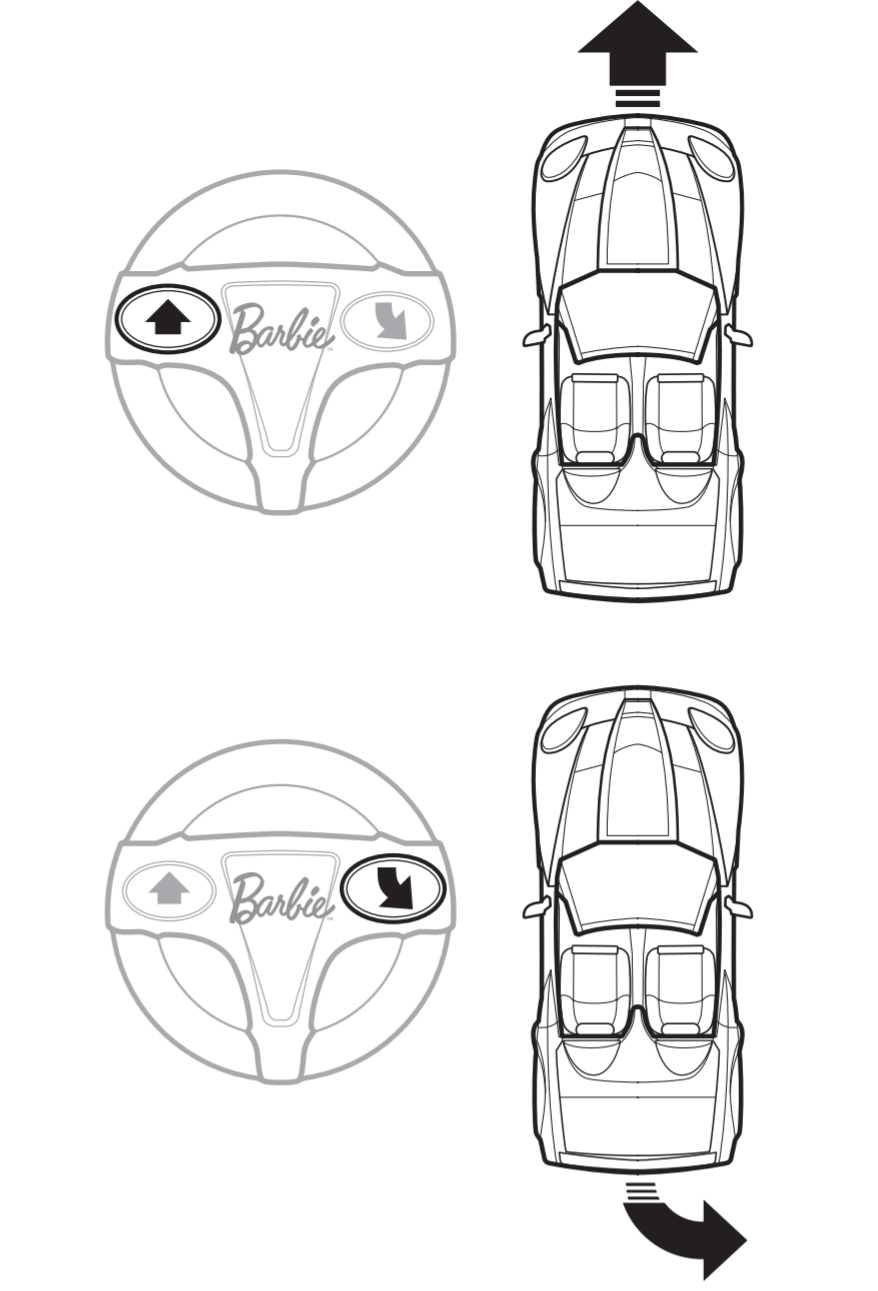
WICHTIG:
Das automatische System des Fahrzeugs verknüpft das Fahrzeug mit der Steuerung. Für die Steuerung mehrerer Fahrzeuge muss dieser Vorgang nacheinander für jedes Fahrzeug durchgeführt werden.
Eine gleichzeitige Verknüpfung mehrerer Fahrzeuge führt zu einer falschen Zuordnung der Steuerungen.
Falls die Steuerung und das Fahrzeug nicht verknüpft werden können, wiederholen sie die Schritte 1-3 für eine erneute Verbindung.

HINWEIS: Der Sender besitzt keinen Ein-/Ausschalter. Bewegen der Bedienelemente schaltet ihn automatisch ein. Verwenden Sie für die optimale Leistung stets nur Alkali-Batterien. Gehen Sie zum Entfernen der Batterien in umgekehrter Reihenfolge wie beim Einlegen vor.

FEHLERBEHEBUNG UND PFLEGE FÜR DAS FERNGESTEUERTE FAHRZEUG	LEISTUNGSFALL, UNBESTÄNDIGE BEWEGUNG ODER ES LÄUFT NICHT
<p>FERNGESTEUERTES FAHRZEUG BEWEGT SICH NICHT</p> <ul style="list-style-type: none"> Wurde der Ein/Ausschalter am Fahrzeug eingeschaltet? Wurden die Batterien schwach oder leer? Wurde die Installation der Batterie und die Verknüpfung der Steuerung abgeschlossen? - Siehe Abschnitt "BATTERIE INSTALLIEREN UND STEUERUNG VERKNÜPFEN". Ist die Batterie richtig mit den + und - Kontakten ausgerichtet? Sind die Metallkontakte verrostet oder schmutzig oder berühren sie sich gegenseitig? 	<p>LEISTUNGSFALL, UNBESTÄNDIGE BEWEGUNG ODER ES LÄUFT NICHT</p> <ul style="list-style-type: none"> Wurde der Ein/Ausschalter am Fahrzeug eingeschaltet? Kontrollieren Sie die Batterien. Ersetzen Sie nötigenfalls die Batterien im ferngesteuerten Fahrzeug und der Fernsteuerung mit frischen Alkali-Batterien. Wurden die Batterien richtig installiert?

HINWEIS VOM HERSTELLER

- Änderungen, die nicht ausdrücklich vom Hersteller genehmigt wurden, können die Betriebserlaubnis des Benutzers Erlöschen lassen.
- Dieses Spielzeug und alle Zubehörteile müssen regelmäßig auf potenzielle Gefahren untersucht zu werden, und möglicherweise gefährliche Teile müssen repariert oder ersetzt werden.
- Im Interesse einer besseren Qualität und Leistung, verbessern wir ständig unsere Produkte.
- Folglich können Abbildungen in dieser Bedienungsanleitung manchmal vom mitgelieferten Modell abweichen.
- Wir empfehlen Ihnen, alle Produktinformationen für Ihren späteren Zeitpunkt aufzubewahren.



ATENCIÓN! RIESGO DE ASFIXIA
Piezas pequeñas. No apto para niños menores de 3 años.
Utilice el producto y sus accesorios solo cuando esté completamente ensamblado y según se indica en este manual.

ES

PRECAUTION

ATENCIÓN! RIESGO DE ASFIXIA
Piezas pequeñas. No apto para niños menores de 3 años.
Utilice el producto y sus accesorios solo cuando esté completamente ensamblado y según se indica en este manual.

ES

INFORMACIÓN DE SEGURIDAD IMPORTANTE SOBRE LAS BATERÍAS.
PAZ EVITAR FUGAS EN LA BATERÍA.
NOTA: LAS BATERÍAS DEBEN RECLICARSE O DESECHARSE ADECUADAMENTE.
Contacte a su oficina de gestión de desechos local o a otra autoridad pertinente para obtener información.

ES

I - INSTALACIÓN DE LA BATERÍA Y ENLACE CON EL MANDO DE CONTROL

IMPORTANTE:
Este vehículo utiliza un sistema automático para enlazar el vehículo con el mando de control. Cuando se trate de varios vehículos al mismo tiempo, el proceso debe llevarse a cabo con cada vehículo uno a uno.
Intentar enlazar múltiples vehículos al mismo tiempo provocará que no se puedan combinar bien los mandos de control.
Si no puede enlazar el mando de control con el vehículo, repita los pasos del 1 a 3 para volver a intentar enlazarlos.

NOTA: No hay interruptor de encendido/apagado en el transmisor. Al mover las palancas, se enciende automáticamente. Para el máximo rendimiento, utilice siempre solo baterías alcalinas. Para extraer las baterías, invierta el procedimiento de instalación.

RESOLUCIÓN DE PROBLEMAS Y CUIDADO DEL VEHÍCULO RADIOCONTROLADO

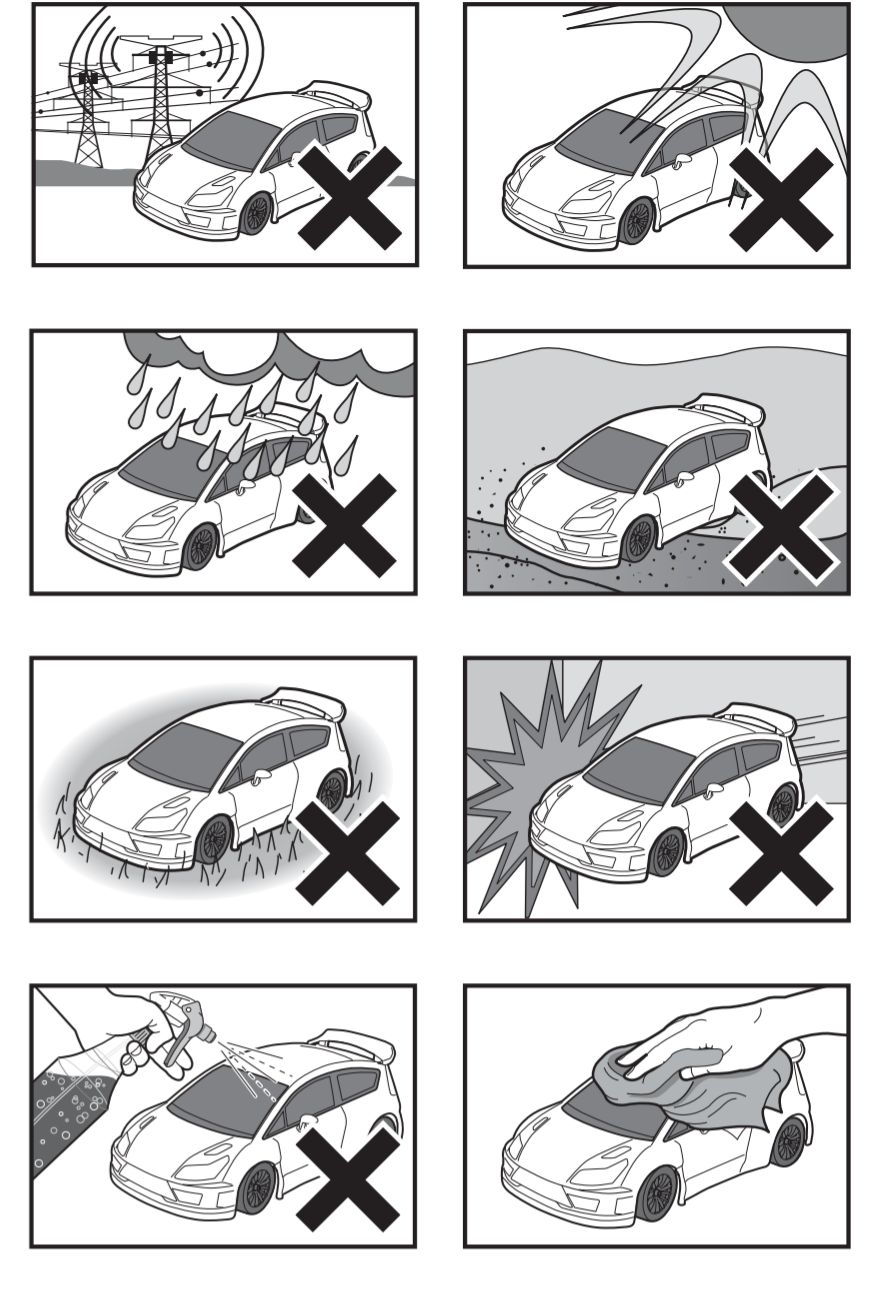
EL VEHÍCULO R/C NO SE MUEVE	EL DESEMPEÑO BAJO, MOVIMIENTO INCONSTANTE O NO FUNCIONA
<ul style="list-style-type: none"> ¿Está el interruptor en la posición de encendido ON? ¿Están las baterías bajas o agotadas? ¿Ha finalizado la instalación de la batería y el enlace con el mando de control? - Ver la sección "INSTALACIÓN DE LA BATERÍA Y ENLACE CON EL MANDO DE CONTROL". ¿Están los contactos + y - colocados donde corresponde con respecto a las baterías? ¿Están las lengüetas de metal tocándose, oxidadas o sucias? 	<ul style="list-style-type: none"> ¿Están las baterías bajas o agotadas? ¿Compruebe las baterías. De ser necesario, recargue las baterías y/o cámbielas por baterías alcalinas nuevas en el vehículo y control. ¿Están correctamente instaladas las baterías?

CUMPLIMIENTO CON LA COMISIÓN FEDERAL DE COMUNICACIONES

NOTA: Este dispositivo cumple con la Parte 15 de las Reguleaciones FCC. La operación queda sujeta a las siguientes dos condiciones: (1) este dispositivo no puede provocar interferencias peligrosas, y (2) este dispositivo debe aceptar cualquier interferencia recibida, incluyendo aquellas que puedan provocar un funcionamiento no deseado. Advertencia: Los cambios o modificaciones a este producto sin la aprobación expresa de la parte responsable del dicho cumplimiento podrían anular la autoridad del usuario para operar el equipo. **NOTA:** Este equipo se ha probado y comprobado en relación a su cumplimiento con los límites para los dispositivos digitales Clase B, según la Parte 15 de las Reguleaciones FCC. Estos límites están diseñados para proporcionar una protección razonable contra interferencias dañinas en una instalación residencial. Este equipo genera, utiliza y puede emitir energía de radiofrecuencias, la cual, de no instalarse según las instrucciones, puede provocar interferencia dañina a las comunicaciones por radio. No obstante, no hay garantía de que no ocurra interferencia en una instalación en particular. Si este equipo no provoca interferencia dañina a la recepción de radio o televisión, lo cual puede determinarse encendiendo o apagando el equipo, se anima al usuario a intentar corregir la interferencia mediante uno o más de los siguientes pasos:
- Reorientar o reubicar la antena receptora.
- Aumentar la separación entre el equipo y el receptor.
- Conecte el equipo en un tomacorriente en un circuito diferente al que está conectado el receptor.
- Consulte con su vendedor minorista o con un técnico especializado en radio/TV para obtener ayuda.

NOTA DEL FABRICANTE

Las Modificaciones No Autorizadas Por El Fabricante Pueden Anular La Autoridad Del Usuario Para Operar El Dispositivo.
Este Juguetes Y Todos Sus Accesorios Deben Examinarse Periódicamente Para Identificar Posibles Peligros Y Piezas Peligrosas Que Deban Repararse O Cambiarse.
Para Obtener El Máximo Valor Y La Máxima Calidad, Constantemente Mejoramos Y Actualizamos Nuestros Productos.
Consecuentemente, Las Imágenes De Esta Hoja De Instrucciones Podrían, A Veces, Diferir Del Modelo Adquirido.
Guarde toda la información relacionada con este producto para posibles usos en el futuro.



ATTENZIONE! PERICOLO DI SOFFOCAMENTO
Contiene componenti piccoli. Non adatto ai bambini al di sotto dei 3 anni.
Azionare il prodotto e i relativi accessori solo se completamente assemblato e in conformità al presente manuale!

IT

PRECAUZIONI

ATTENZIONE! PERICOLO DI SOFFOCAMENTO
Contiene componenti piccoli. Non adatto ai bambini al di sotto dei 3 anni.
Azionare il prodotto e i relativi accessori solo se completamente assemblato e in conformità al presente manuale!

IT

INFORMAZIONI IMPORTANTI PER LA SICUREZZA DELLE BATTERIE.
ATTENZIONE: PER EVITARE PERDITE DI LIQUIDO DALLE BATTERIE.
NOTA: LE BATTERIE DEVONO ESSERE RICICLATE O SMALTITE CORRETTAMENTE.
Contattare l'ufficio locale per la gestione dei rifiuti solidi o un altro ufficio locale competente.

IT

I - INSTALLAZIONE DELLA BATTERIA E COLLEGAMENTO DEL CONTROLLO

IMPORTANTE:
Questo veicolo utilizza un sistema automatico per collegare il veicolo al dispositivo di controllo. Per il gioco a più veicoli, questo processo va completato per ciascun veicolo, uno per uno.
Il tentativo di collegare più veicoli contemporaneamente causerà l'errato abbinamento dei dispositivi di controllo.
Se il dispositivo di controllo e il veicolo non riescono a collegarsi, ripetere i passaggi da 1 a 3 per ricollegare.

NOTA: Il radiocomando non è dotato di interruttore. Il movimento degli stick lo accende automaticamente. Per ottenere prestazioni ottimali, utilizzare sempre solo batterie alcaline. Per rimuovere le batterie, ripetere la procedura di installazione in senso inverso.

RISOLUZIONE DEI PROBLEMI E MANUTENZIONE DEL VEICOLO R/C

IL VEICOLO R/C NON SI MUOVE	CALO DELLE PRESTAZIONI, MOVIMENTO INCONSISTENTE O CORSA ASSENTE
<ul style="list-style-type: none"> L'interruttore di alimentazione è in posizione ON? Le batterie sono scariche o esauste? L'installazione della batteria e il collegamento del controllo sono stati completati? - Vedere la sezione "INSTALLAZIONE DELLA BATTERIA E COLLEGAMENTO DEL CONTROLLO". I contatti + e - sono correttamente abbinati alle batterie? Le linguette metalliche di contatto si toccano, sono arrugginite o sporche? 	<ul style="list-style-type: none"> Le batterie sono scariche o esauste? Controllare le batterie. Se necessario, ricaricarle o sostituire le batterie nel veicolo e nel radiocomando con nuove batterie alcaline. Le batterie sono installate correttamente?

NOTA DEL PRODUTTORE

Modifiche non autorizzate dal produttore potrebbero invalidare il diritto dell'utente a utilizzare il dispositivo.
Il giocattolo e tutti gli accessori devono essere regolarmente esaminati per verificare l'esistenza di potenziali rischi. Ogni parte che costituisce un potenziale rischio deve essere riparata o sostituita.
Per garantire standard di qualità e valore sempre elevati, miglioriamo e aggiorniamo costantemente i nostri prodotti.
Pertanto, le figure nella presente scheda di istruzioni potrebbero differire dal modello contenuto nella confezione.
Si consiglia di conservare tutte le informazioni legate a questo prodotto per riferimenti futuri.

