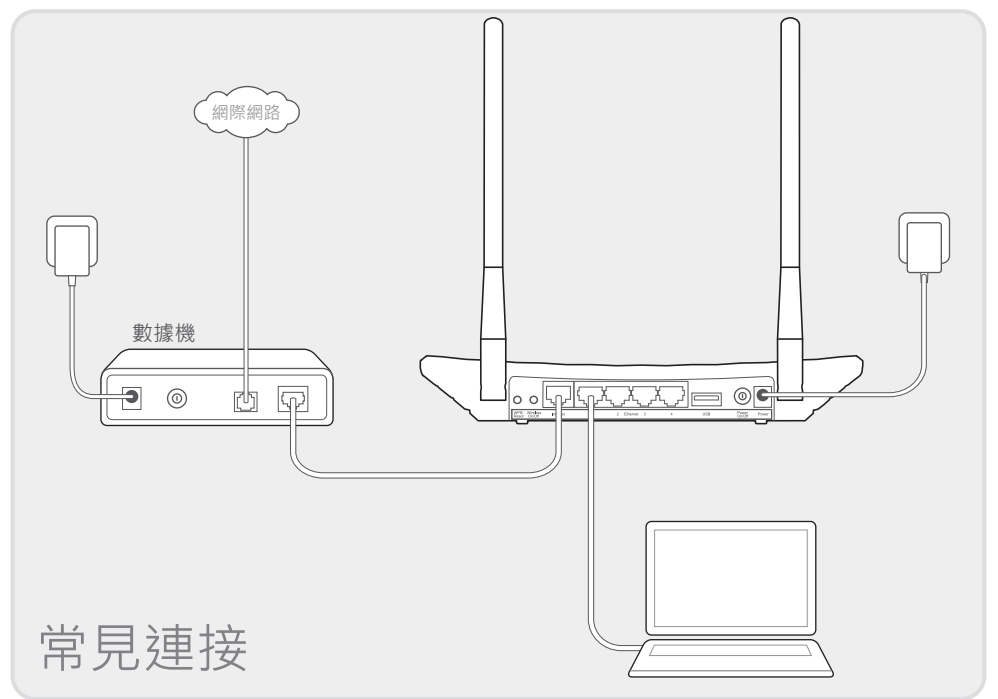


快速安裝指南

AC750 無線雙頻路由器
Archer C20



7106505425 REV1.00

1. 連接硬體

1 關閉數據機的電源。

2 使用網路線，一頭連接至數據機，另一頭連接至路由器的藍色Internet埠。

3 開啟數據機的電源，等待2分鐘接著開啟路由器的電源。

4 檢查LED燈號以確保硬體連接正確。

請注意：如果您的網際網路來源並不是xDSL/Cable數據機，而是牆上的網路線，請將該網路線連接至路由器的藍色Internet埠。

2. 設定路由器

方法一：透過網頁瀏覽器

1 連接您的電腦到路由器 (有線 或 無線)。

• 有線

• 無線

使用標示在路由器底部，預設的「無線網路名稱(SSID)」、「無線連線密碼」進行無線連線。

2 請開啟網頁瀏覽器(如：IE / Chrome / Firefox / Safari...)，並根據以下步驟進行操作。

a 在網址列輸入http://tplinkwifi.net 或 http://192.168.0.1，並按鍵盤上之「Enter」鍵。

接著填入使用者名稱「admin」、密碼「admin」進行「登入」。

請注意：如果沒有出現登入視窗，請參考FAQ→Q1進行處理。

b 請選擇您的網際網路連線類型，如果您不清楚，也可選擇「自動偵測」，選擇完成後請點選「繼續」。

特別注意：如果您是Hinet用戶，大部分的情況下您應該選擇PPPoE，並填入正確的帳號密碼。請注意！Hinet用戶之帳號有固定格式「8位數字@hinet.net」，例如：「87654321@hinet.net」這樣的帳號才是完整格式，不可以只填入「87654321」這是不對的！

請注意：如果網際網路連線已經正確建立，快速設定將會跳過步驟**b**，直接進入步驟**c**。

c 請選擇您要使用的無線頻段(一般建議使用預設值)，完成後請點選「繼續」。

d 點選「繼續」進行下一步驟。

請注意：您可以將2.4GHz/5GHz的無線網路名稱重新命名，並設置屬於自己的密碼。一旦完成，無線連線會自動斷線，然後您必須使用新的名稱/密碼重新連上Wi-Fi。

e 點選「結束」以完成設定。

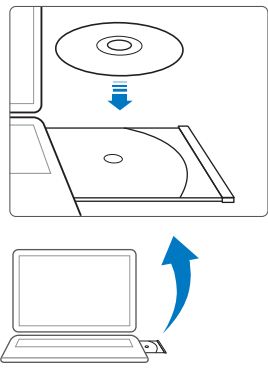
恭喜您！

現在您的有線網路與無線網路都已經可以連線到網際網路了！

方法二：透過光碟安裝

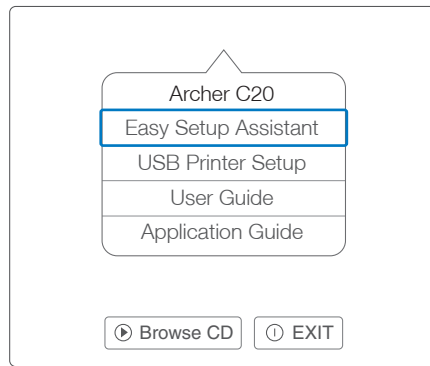
請注意：如果您的電腦無法執行該安裝光碟，請使用「方法一」進行產品設定。

1 請放入TP-LINK 安裝光碟到光碟機。

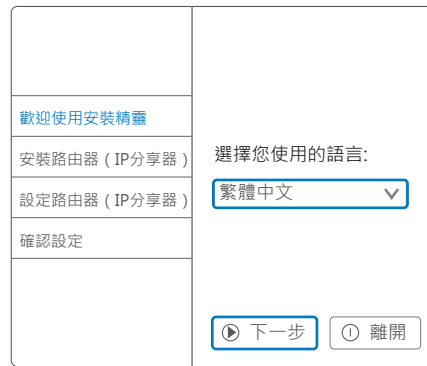


2 選擇Archer C20接著點選「Easy Setup Assistant」。

請注意：有些電腦將不會自動執行光碟，請瀏覽光碟並執行「Autorun.exe」程式。



3 選擇您使用的語言，並點選「下一步」，接著請依照光碟指示進行操作直到最後。



4 點選「完成」以結束設定。



Tether App

TP-LINK的Tether App可以讓您在智慧型設備上管理路由器。您可以：

- 查看無線網路使用端的資訊。
- 家長監護可以管理您的小孩連線到網路的權限。
- 可以封鎖或解鎖無線網路使用者連線到網際網路。
- 為路由器進行一些基礎設定。

接著，該如何開始？

- 1 掃描QR碼並從App Store或Google Play下載TP-LINK的Tether App。
- 2 確認您的智慧型設備是無線連接到路由器。
- 3 啟動Tether App，接著您就可以輕鬆的管理路由器。



常見問題(FAQ)

Q1. 我的登入視窗沒有出現，我該怎麼解決？

- A1. 可能您的電腦設定了固定IP位址，請將您的電腦設定為「自動取得IP位址」。
- A2. 確認您輸入的「http://tplinkwifi.net」沒有輸入錯誤，或者您也可以嘗試用「http://192.168.0.1」或「http://192.168.0.1」登入管理介面。
- A3. 您可以換個瀏覽器試試。
- A4. 確認您的線路都正確連接，並且LED燈號皆正常；請將您的電腦與無線路由器重新啟動並再嘗試看看。
- A5. 將網卡(無線&有線)停用然後再重新啟用一次。

Q2. 如果沒辦法連線到網際網路，怎麼辦？

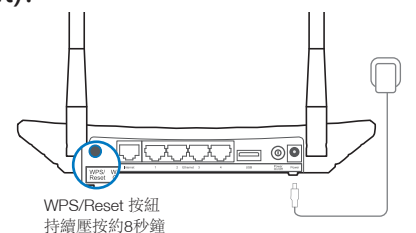
- A1. 直接將您的電腦連接到數據機上，確認上網是否正常？如果不正常，請您聯繫您的網路業者！並請先確認您所有的網路線的連接位置都正確，且沒有鬆脫的情況，並可以先換條網路線試試。
- A2. 請先確認電腦能否開啟路由器的WEB管理介面，進入網頁管理介面(http://tplinklogin.net)後，請點選「網路設定」→「網際網路設定」，請確認連線類型與網路業者提供的是相同的，請注意大多數的HINET用戶都是選擇PPPoE。
- A3. 將無線路由器重新開機，試試連線是否恢復正常。

請注意：對於Cable數據機(常見的是第4台業者)的用戶來說，請點選「網路設定」→「複製MAC位址」，點選「複製MAC位址」，接著點選「儲存」。

複製MAC位址	
WAN MAC位址: <input type="text" value="xx-xx-xx-xx-xx-xx"/>	<input type="button" value="還原原廠MAC位址"/>
您電腦的MAC位址: <input type="text" value="xx-xx-xx-xx-xx-xx"/>	<input type="button" value="複製MAC位址"/>
<input type="button" value="儲存"/>	

Q3. 如何將路由器恢復原廠預設值(Reset)?

- A1. 在路由器電源開啟的狀況下，壓按產品後方WPS/Reset按鈕直到LED全部亮起，再放開按鈕即可，請注意，路由器目前的設定值皆會清除，需要重新設定路由器後方可正常使用！
- A2. 登入WEB管理介面，點選「系統工具」→「恢復原廠預設值」並點選「還原」按鈕即可。



Q4. 我忘記密碼了，怎麼辦？

- 忘記WEB管理介面的登入密碼：
 - A. 請將路由器「恢復原廠預設值(Reset)」，預設用以登入的使用者名稱與密碼皆為：admin。
- 忘記無線連線密碼：
 - A1. 如果您沒變更過無線連線密碼，請查看產品本體底部預設的「無線連線密碼」。
 - A2. 如果您變更過無線連線密碼，請以有線網路方式連接，並登入WEB管理介面，到「無線網路設定」→「無線網路加密設定」中查詢您設定的無線連線密碼。

請注意：如果您的問題在此FAQ中無法找到解決方案，您可以到我們官網(http://www.tp-link.com/en/support/faq)中尋找解答，也可與我們的技術服務人員聯繫。

LED 指示燈

名稱	狀態	提示資訊
(電源)	不亮 閃爍中 亮	電源為關閉狀態。 路由器正在啟動或更新韌體中。 電源為開啟狀態。
(無線網路 2.4G)	不亮 亮	無線網路功能未開啟，沒有訊號。 無線功能已啟用，路由器正常運作在2.4GHz頻段。
(無線網路 5G)	不亮 亮	無線網路功能未開啟，沒有訊號。 無線功能已啟用，路由器正常運作在5GHz頻段。
(有線網路)	不亮 亮	有線網路未連接任何設備 或 連接的是未供電之設備。 有線網路已至少連接一個連接運作中的網路設備。
(網際網路)	藍燈 橘燈 不亮	網際網路埠已連接網路線，且網際網路已可正常連線。 網際網路埠已連接網路線，但網際網路不能正常連線。 網際網路埠未連接網路線，且網際網路不能正常連線。
(USB)	不亮 閃爍中 亮	USB埠未插入USB裝置。 插入的USB裝置正在識別中。 USB裝置已成功識別。
(WPS)	緩慢閃爍 亮 快速閃爍	按下WPS按鈕後，WPS燈號會開始閃爍約2分鐘，此時間內無線網路可透過WPS按鈕進行連線。 設備已成功透過WPS完成無線網路連線。 設備透過WPS進行無線網路連線失敗。