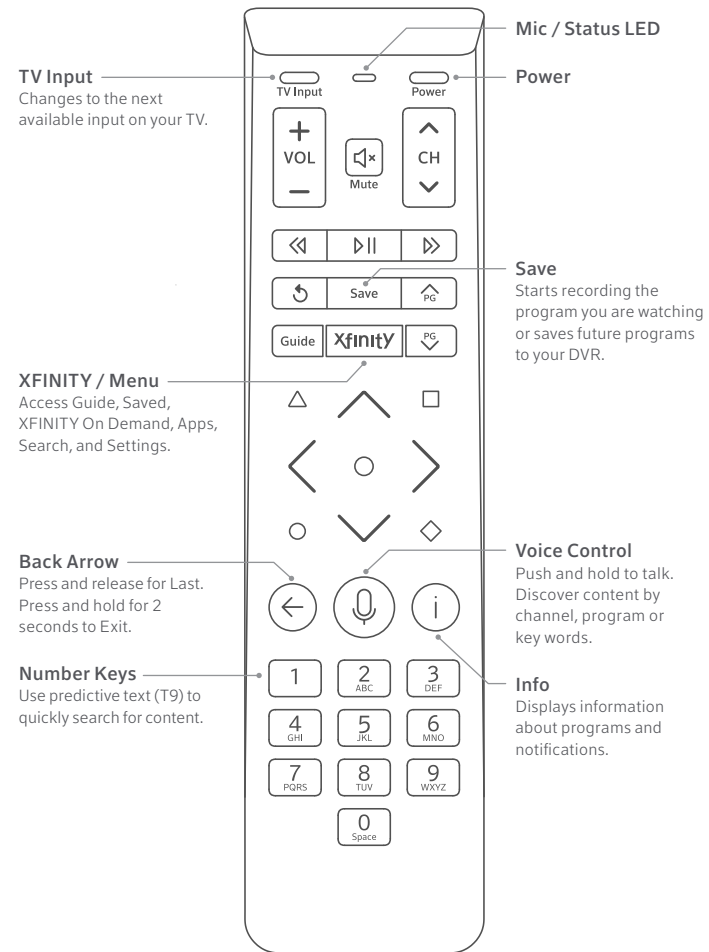


Start

Voice Remote

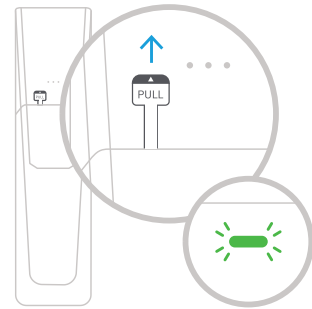
xfinity

1 Meet Your Remote

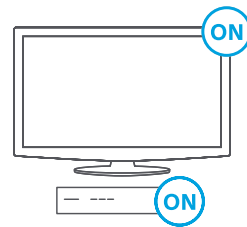


2 Turn On Your Remote

Your remote arrives with the AA batteries already installed, but not activated. Here is how to power it on for the first time.



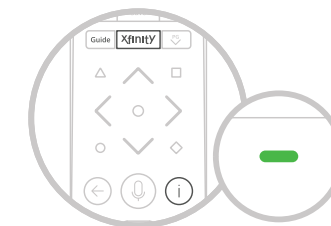
A Pick up your remote and remove the **"Pull" tab** on the back by **pulling up** on the tab. The Status LED will **blink green** four times as the remote powers up (about 5 seconds).



B Make sure your **TV** and **set-top box** are turned on.

3 Pair Your Remote for Voice Control

Use Voice Control to search for networks and shows, set DVR recordings, and get recommendations.



A Press and hold the **Xfinity** button and **Info** button until the status LED **changes from red to green** (about 5 seconds).

You should see the an on-screen confirmation when the remote is paired. If you do not see confirmation, press the Xfinity button again.



B Once your remote is paired, follow the **on-screen instructions** to set up power, volume, and input control for your TV.



C Now that your remote is set up, press and hold the **Voice button** to ask "what can i say?" for some voice command suggestions.

Troubleshooting

? Remote not working with your TV?
The remote has to be programmed to the TV and/or audio receiver to control power, volume, and input. Go to the Remote Settings screen on X1 to program control of your TV and audio receiver.

? Need help? Say "Remote help" to see tips & tricks for using your remote.

? Voice command not working? Make sure you're pressing the Voice button while you speak into the remote, and release it when complete.

? Need to pair with another box? If you want to use your remote with a different set-top box repeat step 3 while pointing the remote at the box.

? Looking for more information? Visit Xfinity.com/remotes for additional help with Xfinity remotes

FCC Compliance Statement

This equipment has been tested and found to comply with the limits for a Class B digital device, pursuant to part 15 of the FCC rules. These limits are designed to provide reasonable protection against harmful interference in a residential installation. This equipment generates, uses, and can radiate radio frequency energy and, if not used in accordance with the instructions, may cause harmful interference to radio communications.

There is no guarantee that interference will not occur in a particular installation. If this equipment does cause harmful interference to radio or television reception, the user is encouraged to try to correct the interference by one or more of the following measures:

- Reorient or relocate the receiving antenna.
- Increase or decrease the separation between the equipment and receiver.
- Connect the equipment into an outlet on a circuit different from that which the receiver is connected.
- Consult the dealer or an experienced remote control / TV technician for help.
- It is strongly recommended that the TV be plugged into a separate wall outlet.

The user is cautioned that changes and modifications made to this equipment without the approval of the manufacturer could void the user's authority to operate this equipment.

This device complies with part 15 of the FCC rules. Operation is subject to the following two conditions: (1) This device may not cause harmful interference, and (2) this device must accept any interference received, including interference that may cause undesired operation.

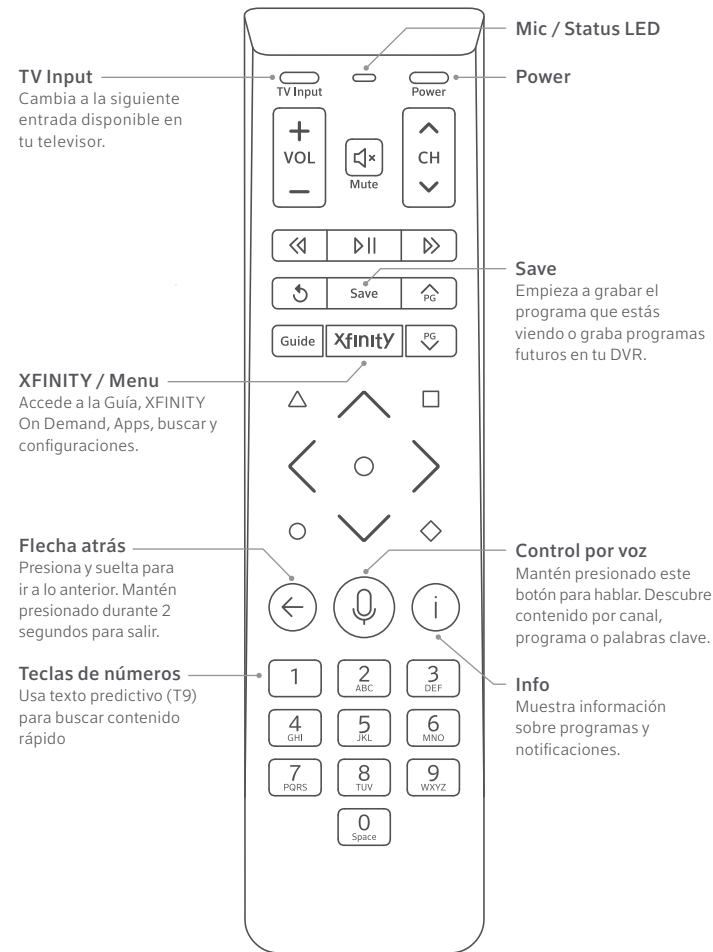
FCC ID: MG3-4352

Inicio

Control remoto por voz

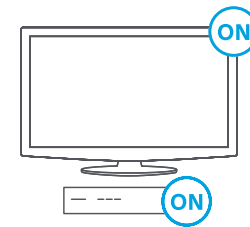
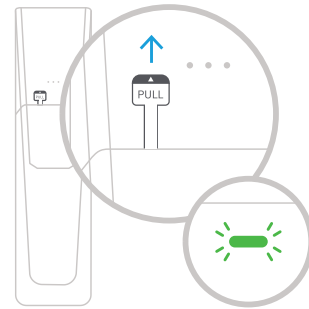
xfinity

1 Conoce a tu control remoto



2 Enciende tu control remoto

Tu control remoto viene con las baterías AA ya instaladas, pero no activado. Así se enciende por primera vez.

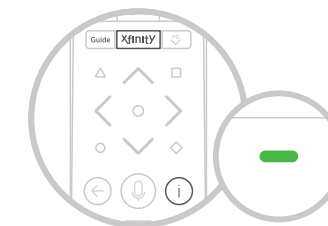


A Sujeta tu control remoto y quita la **pestaña "Pull" (tirar)** en la parte trasera **tirando** de ella. La luz LED de estado **parpadeará en verde** cuatro veces mientras el control remoto se enciende (aprox. 5 segundos).

B Asegúrate de que tu **televisor** y **decodificador** están encendidos.

3 Conecta tu control remoto para usar el control por voz

Usa el control de voz para buscar cadenas y shows, configurar grabaciones en el DVR y obtener recomendaciones.



A Mantén presionado el botón de **Xfinity** y el botón de **Info** hasta que la luz LED de estado **cambie de rojo a verde** (aprox. 5 segundos).

Podrías ver una confirmación en pantalla cuando el control remoto esté conectado. Si no ves esta confirmación, presiona el botón de Xfinity de nuevo.

B Una vez que el control remoto esté conectado, sigue las **instrucciones en pantallas** para configurar el control de encendido y apagado, volumen y entrada en tu televisor.

C Ahora que tu control remoto está configurado, mantén presionado el **botón de voz** para preguntar "¿qué puedo decir?" para obtener algunas sugerencias de comandos de voz.

Solución de problemas

¿El control remoto no funciona con tu televisor? El control remoto tiene que ser programado con el televisor y/o receptor de audio para controlar el encendido y apagado, el volumen y la entrada. Ve a la pantalla de configuraciones del control remoto en X1 para programar el control de tu televisor y receptor de audio.

¿Necesitas ayuda? Di "ayuda con el control remoto" para ver consejos y trucos de cómo usar tu control remoto.

¿No funciona un comando de voz? Asegúrate de presionar el botón de voz mientras hablas al control remoto, y suéltalo cuando hayas terminado.

¿Necesitas conectarlo con otro decodificador? Si quieres usar tu control remoto con un decodificador diferente repite el paso 3 mientras apuntas con el control remoto hacia el decodificador.

¿Te gustaría tener más información? Visita es.Xfinity.com/remotes para ver ayuda adicional con los controles remotos de XFINITY.

Declaración de conformidad de la FCC

Este equipo se ha examinado y se ha comprobado que cumple con los límites establecidos para un equipo digital de clase B, conforme a la parte 15 de las reglas de FCC. Estos límites se diseñaron para proporcionar una protección razonable contra interferencias perjudiciales en una instalación residencial. Este equipo genera, usa y puede emitir energía de radiofrecuencia y, si no se usa de acuerdo con las instrucciones, puede causar interferencias perjudiciales a las comunicaciones de radio.

No hay ninguna garantía de que la interferencia no ocurrirá en una instalación en particular. Si este equipo causa interferencias perjudiciales a la recepción de la radio o la televisión, se anima al usuario a que intente corregir la interferencia de una o más de las formas ofrecidas a continuación:

- Reoriente o reubique la antena receptora.
- Aumente o disminuya la separación entre el equipo y el receptor.
- Conecte el equipo a una conexión de un circuito diferente al que esté conectado el receptor.
- Pida ayuda a un distribuidor o a un técnico de TV y controles remotos experimentado.
- Es sumamente recomendable que la TV esté enchufada a una conexión de la pared separada.

Se advierte a los usuarios que los cambios y modificaciones que se hagan a este equipo sin la aprobación del fabricante podrían invalidar la autoridad del usuario para manejar este equipo.

Este equipo se ajusta a la parte 15 de las reglas de la FCC. El funcionamiento está sujeto a las dos condiciones siguientes: (1) Este equipo no puede causar interferencias perjudiciales y (2) este equipo debe aceptar cualquier interferencia recibida, incluso la que pueda causar un funcionamiento indeseado.

FCC ID: MG3-4352