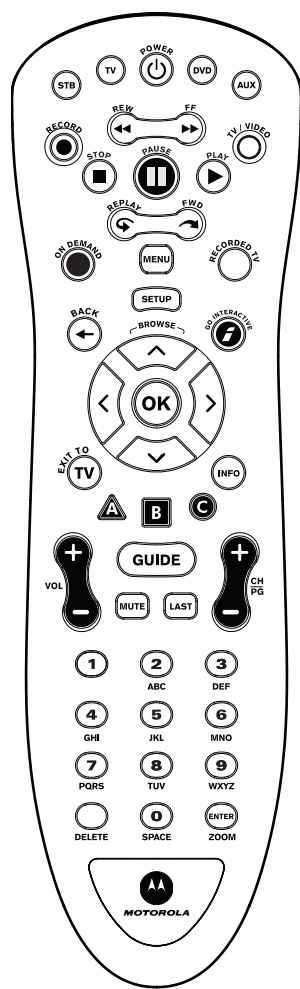
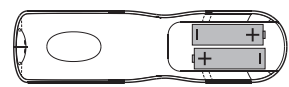


Método de Emparejamiento de RF:

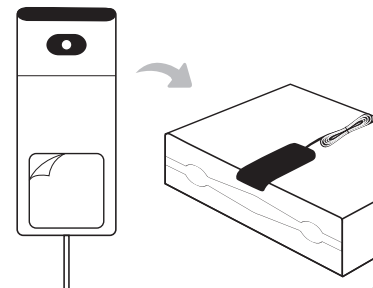


**1** Install batteries.  
Instale las pilas.



**Tip/Consejo:**  
The mode key will blink 5 times with each key-press when batteries need replacement.  
La tecla de Modo parpadeará 5 veces con cada pulsación de tecla cuando sea necesario reemplazar las pilas.

**2** Remove sticker and secure the RF Adapter to the top of the set-top box as shown.  
Retire la etiqueta y asegure el Adaptador de RF a la parte superior de la caja de conexión como se muestra.



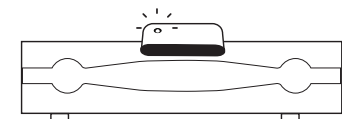
**3** Plug the RF Adapter into an open USB slot on the STB.  
Conecte el Adaptador de RF en un puerto de USB de la caja de conexión.



**4** Press and hold both the SETUP and NAV UP keys simultaneously until the remote LED begins blinking.  
Presione y sostenga la tecla SETUP (Configurar) y Navegación Arriba simultáneamente hasta que el LED comience a parpadear.



**5** When successfully paired, the green RF Adapter LED will stop blinking and will stay on.  
Cuando se ha producido el emparejamiento, el LED verde dejará de parpadear y permanecerá encendida.



**Tip/Consejo:**  
- If pairing is not successful, the remote LED will blink one long blink and will exit pairing mode.  
- If the RF Adapter LED is not lit, then either power is not supplied or pairing has failed.  
- If pairing failed repeat from step 3.  
- Si el emparejamiento no se realiza correctamente, el LED del control remoto parpadeará un parpadeo largo y saldrá el modo de emparejamiento.  
- Si el LED del Adaptador de RF no está encendido, entonces le falta corriente eléctrica o el emparejamiento falló.  
- Si el emparejamiento falló, repita comenzando desde el paso 3.

Setup Method B:

Setup Using Direct Code Entry

Configuración - Método B:

Configuración del Control de TV utilizando Entrada Directa de Código

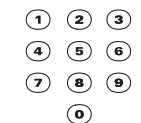
**1** Press the mode key for the device you wish to set up.  
Presione la tecla de modo para el equipo que desee configurar.



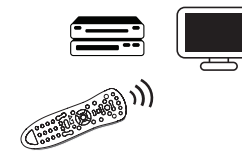
**2** Press and hold SETUP until the mode key blinks twice.  
Presione y mantenga presionada la tecla SETUP (Configurar) hasta que la tecla de modo parpadee dos veces.



**3** Enter the 1st code for your brand from the code list.  
(See reverse side for codes.)  
Ingrese el primer código de TV que corresponda a la marca de su TV de la lista de códigos.  
(Vea el reverso para los códigos.)



**4** Press POWER key to test with your device. If the device turns off, setup is complete.  
Presione la tecla de encendido/apagado (POWER) para probar con su equipo. Si el equipo se apaga, la configuración se ha completado.



**5** If device does not turn off, repeat SETUP METHOD B using the next code for your brand or use Setup Method C.  
Si el equipo no se apaga, repita el MÉTODO DE CONFIGURACIÓN B utilizando el próximo código que corresponda a su marca o utilice Metodo de Configuración C.



Setup Method C:

Code Search

Configuración - Método C:

Búsqueda de Código

**1** Press and hold SETUP until the LED blinks twice.  
Presione y mantenga presionada la tecla SETUP (Configurar) hasta que la tecla de modo parpadee dos veces.



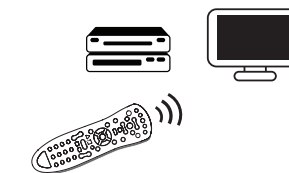
**2** Press the mode key for the device you wish to set up. The mode key stays lit.  
Presione la tecla de modo para el equipo que desee configurar. La tecla de modo permanece encendida.



**3** Press and hold the OK key.  
Presione y mantenga presionada la tecla OK (Aceptar).



**4** Release the OK key when your device turns off.  
Suelte la tecla OK (Aceptar) cuando su equipo se apague.



Setup Method A:

Popular Brands

Configuración - Método A:

Marcas famosas

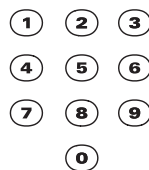
**1** Press and hold SETUP until the LED blinks twice.  
Presione y mantenga presionada la tecla SETUP (Configurar) hasta que el LED parpadee dos veces.



**2** Press the mode key for device you wish to set up. The mode key stays lit.  
Presione la tecla de modo para el equipo que desee configurar. La tecla de modo permanece encendida.



**3** Find your device and brand from the charts below and note the number key assigned to your brand. Press and hold the number key for your device/brand.  
Busque su equipo y marca en las tablas que figuran a continuación y observe el código de número (Número) asignado a su marca. Mantenga presionada la tecla del número que corresponda a la marca de su equipo.



**4** Release the key when your device turns off. Setup for that device is complete.  
Suelte la tecla cuando su equipo se apague. La configuración para ese equipo se ha completado.

2 BLINKS = SUCCESS  
1 LONG BLINK = FAILURE  
2 PARPADEOS = CORRECTA  
1 PARPADEO LARGO = INCORRECTA

Number Número	TV	Number Número	DVD/VCR	Number Número	Audio
1	Insignia / Dynex	1	LG	1	Bose
2	LG	2	Memorex	2	Denon
3	Mitsubishi	3	Panasonic	3	LG
4	Panasonic	4	Philips / Magnavox	4	Onkyo
5	Philips / Magnavox	5	RCA	5	Panasonic
6	Samsung	6	Samsung	6	Philips
7	Sharp	7	Sharp	7	Pioneer
8	Sony	8	Sony	8	Samsung
9	Toshiba	9	Sylvania	9	Sony
0	Vizio	0	Toshiba	0	Yamaha

Locking TV/Video Key to One Device

Bloqueo de TV / Vídeo Tecla a Un Dispositivo



**Tip/Consejo:**  
By default, the TV/Video key will control any device depending on the mode selected. Follow these steps to lock the TV/Video key to just one device no matter what mode is selected.  
De forma predeterminada, la tecla TV / Video controla cualquier dispositivo en función del modo seleccionado. Siga estos pasos para bloquear la tecla de TV/Vídeo en un solo dispositivo, sin importar lo que se selecciona el modo.

To cancel TV/Video lock:  
1 - Press and hold SETUP until a mode key blinks twice.  
2 - Press the TV/Video key, then the EXIT key.  
The mode key will blink 4 times upon successful unlock.

Para cancelar el bloqueo del interruptor de entrada:  
1 - Presione y mantenga presionada la tecla SETUP (Configurar) hasta que la tecla de modo parpadee dos veces.  
2 - Presione la tecla TV/Vídeo. Luego la tecla Exit.To TV. La tecla de modo parpadeará 4 veces al desbloqueo exitoso.

**1** Press and hold SETUP until the mode key blinks twice.  
Presione y mantenga presionada la tecla SETUP (Configurar) hasta que la tecla de modo parpadee dos veces.



**2** Press the TV/Video key.  
Presione la tecla TV/Vídeo.



**3** Press the mode key that corresponds with the device you use for changing audio/video inputs.  
Presione la tecla de modo que corresponda al equipo que está utilizando para cambio de entradas audio/vídeo.

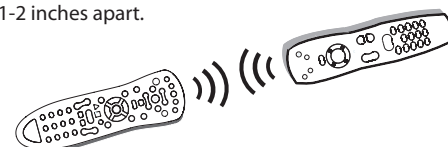


2 Blinks = Success  
1 Long Blink = Failure  
2 Parpadeos = Correcta  
1 Parpadeo Largo = Incorrecta

Learning Mode

Modo de aprendizaje

Position remotes 1-2 inches apart.



Posición controles remotos de 2-5 centímetros de separación

**1** Press and hold SETUP until a mode key blinks twice. Then press 975. The mode key will blink twice again.  
Mantenga presionado la tecla SETUP (Configurar) hasta que una tecla de modo parpadee dos veces. Luego presione 975. La tecla de modo parpadeará dos veces más.



**2** Press the desired mode key, then the key to be taught.  
Presione la tecla del modo deseado, luego la tecla para ser enseñado.



**3** Press and hold the desired key on the teaching remote until the mode key blinks twice. Repeat steps 2 and 3 to learn other keys. To exit: press and hold SETUP until a mode key blinks twice.  
Mantenga presionado la tecla deseada en el control que enseña hasta que la tecla de modo parpadee dos veces. Repita los pasos 2 y 3 para aprender otras teclas. Para salir: mantenga presionado la tecla SETUP (Configurar) hasta que una tecla de modo parpadee dos veces.





# Codes: TV

## Códigos: TV

Accurian	1803
Action	0873
Admiral	0093, 0463
Advent	0761, 0783, 1933
Aiko	0092
Aiwa	1362
Aikai	0812, 1675, 0702, 0765, 0030, 0672, 1207, 1385, 1935, 2232
Akura	1687
Albatron	0843
Alfide	0672
America Action	0180
Anam	0180
AOC	0030, 1365, 1589, 1590, 2014, 2087, 2402, 2479
Aomni	1623
Apex Digital	0748, 0879, 0765, 0767, 0890, 1217, 1992, 2397
Astar	1531, 1738
Audinac	0180
Audiovox	1564, 0451, 0180, 0092, 0623, 0802, 0846, 0875, 1284, 1766, 1769, 1803, 1865, 1937, 1951, 1952, 2121
Aventura	0171
Axion	1937
Bay	0236, 0463, 0180
Bell & Howell	0154
BenQ	1032, 1315, 1756
BGH	0876, 0898
Blue Sky	1254
Bojle	1696
Bradford	0180
Brilliant	1007
Broksonic	0236, 0463, 1935, 1938
Bydsign	1309
Candle	0030, 0056
Carnivale	0030
Carver	0054
Casio	1205
CCE	0037, 0623
Celebrity	0030
Celera	0765
Champion	1362
Changhong	0765
Cineral	0451, 0092
Citizen	0451, 0060, 0030, 0092, 0056, 0561, 1672, 1935
Clarion	0180
Coby	1538, 1634, 2306, 2314, 2315, 2338, 2340, 2343, 2344, 2345, 2350, 2560, 3202
Commercial Solutions	1447, 0047
Concerto	0056
Conia	1687
Contec	0180
Continental	2357
Coradir	2844
Craig	0180
Croma	1011
Crosley	0000, 0054
Crown	0180, 0672
Crown Mustang	0067
Curtis	1200, 1326, 2352, 2397, 2466
Curtis Mathes	0047, 0054, 0154, 0451, 0093, 0060, 0702, 0030, 0145, 0166, 1661, 0056, 1147, 1347, 1959
CXC	0180
Cytron	1326
Daenyx	0180, 0672
Daewoo	0154, 0451, 0092, 1661, 0623, 0661, 0672, 1816
Daytron	0180
Dell	1264, 1080, 1178, 1863
Denon	0145
Diamond Vision	1997
Digistar	1565
Digital Lifestyles	1765
Disney	1665, 2152
Drean	0037
DSE	1565
Dumont	0017
Durabrand	0653, 0180, 0178, 0171, 1034, 1463, 1665
Dynex	1463, 1785, 1810, 2049, 2184
Electroband	0000
Electrograph	1755, 1623
Electrohome	0463, 1670, 1672
Elektra	0017, 1661
Element	1687, 1886, 2183
Emerson	1864, 0154, 0451, 0236, 0463, 0180, 0178, 0171, 1661, 0623, 1394, 1665, 1886, 1944, 1963, 1997
Emprex	1422, 1765
Encross	0876
Envision	0030, 0813, 1365, 1589, 2014, 2087

Epson	1122
Esa	0812, 0171, 1944, 1963
Firstline	0037
Fisher	0154, 1362
Fluid	2964
Fujimaro	1687
Fujitsu	0809, 0683, 0853
Fujitsu Siemens	0809
Funai	0000, 0180, 0171, 1271, 1904, 1963, 1979
Futuretech	0180
Gateway	0180
GE	1547, 1447, 0047, 0051, 0451, 0765, 0178, 1347, 1922, 2359
General Electric	0047
GM	1864, 0171, 1665, 1886, 1963
Gibraltar	0017, 0030
Global Home	1565
Go Video	0886
GoldStar	0178, 0030, 0037, 0056
Gradiente	0053, 0056
Grundig	0037, 0070, 0672, 0683
Grumpy	0180
H & B	1366
Haier	1034, 1748, 1749, 1753, 2293, 2309, 2494, 3204
Hallmark	0178
Hanns.G	1783
Hannspree	1348, 1745, 1783, 2786
Harley Davidson	1904
Harman/Kardon	0054
Harvard	0180
Havermy	0093
Helios	0865
Hello Kitty	0451
Hewlett Packard	1494, 2540
Himitsu	0180
Hisense	0748, 1314, 1660, 2098, 2355, 2419
Hitachi	1643, 0145, 0145, 0056, 0679, 0797, 1345, 1445, 1904, 2215, 2431, 2433
Hitech	1814
HP	1494, 2540
Hyundai	0849, 1219, 1814
I-Inc	1746
ilo	1463, 1286, 1394, 1603, 1665, 1684, 1990
Infinity	0054
Initial	1603, 1990
Innova	0037
Insignia	1423, 1564, 0463, 0171, 1423, 1564, 0463, 0171, 2049, 2002, 1963, 1892, 1810, 1785, 1660, 1641, 1517, 1385, 1326, 1204
Inteq	0017
JRT	0451, 1661
JT Nokia	0180
JX	0877
JBL	0054
JCB	0000
JCM	2256
Jensen	0261, 1299, 1326, 1933
JVC	0463, 0053, 0650, 0731, 1253, 1601, 1774, 1923, 2264, 2271
KDS	1687
KEC	0180
Ken Brown	0236, 0463, 1321
Kenia	0030, 0082
Kenwood	0030
Kioto	0054
KLH	0765, 0767
Konka	1385
Kost	1262, 1483
Kreinsen	0876
KTV	0180, 0030
LG	1423, 1447, 0017, 1265, 0178, 0030, 2834, 2731, 2424, 2359, 2358, 2182, 1993, 1860, 1859, 1768, 1721, 1325, 1178, 0856, 0056
Lloyd's	1904
Loewe	0087
Luxman	0056
LXI	0047, 0054, 0154, 0156, 0178
Lynx	1565
M&S	0054, 0236
MAG	1687
Magnavox	1454, 1866, 1755, 0054, 0051, 0030, 0171, 2372, 1990, 1964, 1944, 1904, 1867, 1525, 1455, 1365, 1254, 1198, 0802
Marantz	1454, 0054, 0030, 0037, 0704, 0855, 1398, 1714
Matsushita	0250, 0650
Maxent	1755, 0762, 1211, 1714, 1757

Megatron	0178, 0145
Memorex	0154, 0463, 0150, 0178, 0877, 1665, 1670, 1785, 1892, 1924, 1927, 1938
MGA	0150, 0178, 0030
Midland	0047, 0017, 0051
Mintek	1603, 1990
Mitsubishi	1250, 0093, 0150, 0178, 0836, 1979
Monivision	0843
Motorola	0093
MTC	0060, 0030, 0056
Multitech	0180
Mx Onda	1687
NAD	0156, 0178, 0037, 0056, 0866, 1156
Naxa	2104
NEC	0030, 0056, 0704, 0876, 1398, 1704, 1797
Netsat	0037
NetTV	1755, 0762
NEX	1814
Nexus Electronics	2183
Nikko	0178, 0030, 0092
Nimbro	2104
Noblex	0154
Nokia	0180, 0861
Norcent	0748, 0824, 2365, 1589, 1590, 1591, 1745, 2, 1160
Norwood Micro	1286
NTC	0092
Nu-Tec	2157
NuVision	0054
Olevia	1610, 1144, 1240, 1331
Omna	0180
Optimus	0250, 0154, 0166, 0650, 1924, 1927
Optoma	1348
Optonica	0093
Orion	0236, 0463, 1463, 1938
Otic	1687
Packard Bell	0092
Panasonic	1480, 0250, 0051, 0650, 1271, 1291, 1345, 1924, 1927, 1941, 1946, 1947, 2240, 2264
Panavox	0861
PARK	2104
Penny	0047, 0156, 0051, 0060, 0178, 0030, 1347
Petters	1523
Philco	0054, 0451, 0463, 0030, 0145, 0171, 0092, 1661, 0082, 1271, 1394, 1665, 1963
Philips	1454, 1866, 0054, 0171, 0037, 0690, 1394, 1455, 1483, 1744, 1806, 1867, 1961, 2372, 2374, 2564
Pilot	0030
Pioneer	1457, 0166, 0679, 0866, 1260, 1398, 2240
Planar	1288, 1589
Polaroid	1523, 0765, 2425, 2121, 2117, 2063, 2002, 1992, 1769, 1767, 1766, 1763, 1762, 1687, 1565, 1538, 1385, 1341, 1327, 1326, 1316, 1314, 1286, 1276, 1262, 0865
Portland Precision	0451, 0092, 1661
Prima	0761, 0783, 1749, 1753, 1785, 1933
Prism	0051
Proscan	1447, 0047, 0030, 1347, 1922, 2147, 2183, 2256
Proton	0178
Proview	1687
Pulsar	0017
Punktal	2687
Quadrant	0412
Pyle	1200
Quasar	0250, 0051, 0650, 1291, 1423, 1447, 0017, 1265, 0178, 0030, 0056, 1904
RadioShack	0047, 0154, 0180, 0178, 0030, 0056, 1904
RCA	1547, 1447, 0047, 0051, 0093, 0060, 1661, 2932, 2746, 2434, 2247, 2187, 2002, 1959, 1958, 1953, 1922, 1781, 1247, 1147, 0679
Realistic	0154, 0180, 0178, 0030, 0056
RevolutionHD	1623
Runco	0017, 0030, 1398
Sampo	1755, 0030, 0762
Samsung	0812, 0060, 0702, 0178, 0030, 2814, 2697, 2596, 2137, 2103, 2051, 1959, 1060, 1254, 1198, 0802
Sansei	0451, 0092
Sansui	0463, 0171, 1463, 1409, 1670, 1892, 1904, 1935, 1938
Sanyo	0054, 0154, 1142, 1362

Sceptre	0878, 1217, 1360, 1599, 2337, 2506
Scotch	0178
Scott	0236, 0180, 0178, 1711
Sears	0047, 0054, 0154, 0156, 0178, 0171, 0056, 1007, 1904
Semivox	0236, 0463, 0180
Semp	0156, 1356, 1743
Sense	1865
Serie Dorada	0156, 0180, 0178, 0030, 0056
Sharp	0818, 0093, 1459, 1602, 1659, 2360, 2402, 2495
Sheng Chia	0093
Sherwood	1399
Siam	0037
Signature	0054
Signet	1262
SKY	0037
Skylworth	1799
Sky	1366, 1483, 1623, 2075
Sony	0810, 0000, 1685, 1825, 1904, 1925, 2736
Soundesign	0180, 0178
Sova	1952
Soyo	1746, 1824
Space Tek	1696
Spectroniq	1687
Squareview	0171
SSS	0180
Starlite	0180
Studio Experience	0843
SunBriteTV	1420, 2337
Omna	0180
Superscan	0093, 0864, 1944
Supersonic	1753, 2104, 3204
Supreme	0000
SVA	0748, 0865, 0673
Sylvania	1864, 0054, 0030, 0161, 1271, 1314, 1394, 1665, 1886, 1944, 1963
Symphonic	0180, 0171, 1394, 1904, 1944
Syntax	1610, 1144, 1240, 1331
Tahoci	0561
Talent	0178
Tandy	0093
Tanding	1286, 1288, 1361, 1756, 2496
Tatung	2414, 2434, 3183
TCL	0250, 0051
Technics	0250, 0051
Techwood	0051, 0056
Teknika	0054, 0180, 0150, 0060, 0092, 0056
Telefunken	0702, 0056
Thomas	1904
TKM	2751, 2432, 1784, 2088, 1806, 1867, 1961, 2372, 2374, 2564
TNC	0017
Tophouse	0180, 0672, 1385
Tronix	1524, 0154, 0156, 1256, 0093, 1265, 0060, 2724, 2006, 1959, 1945, 1936, 1935, 1743, 1704, 1656, 1356, 1343, 1325, 1156, 0822, 0650
TruTech	1665, 1723, 2066
TVS	0672
U.S. Logic	1288
U.S. Logic	1288
Vector Research	0030
Venturer	1865
VEOS	1007
Victor	0053
Vidikron	0054, 1398
Vidtech	0178
Viewsonic	1755, 1564, 0797, 0857, 0864, 0885, 1330, 1365, 1578, 1627, 1640, 1742, 2014, 2049, 2087, 2277
Viore	1207, 1684, 1811, 2104, 2352, 3118
Visart	1336
Vizio	1758, 0864, 0885, 1756, 2512, 2757
Wards	0000, 0047, 0054, 0017, 0154, 0156, 0051, 0180, 0060, 0178, 0030, 0056, 0866, 1147, 1156, 1347
Waycon	0156
Westinghouse	0675, 0741, 2095, 2428, 2596
White Westinghouse	0463, 1661, 0623
Winco	0412
Wyse	1365
Xion	1792
Yamaha	0030, 0797
Zenith	0000, 1423, 0047, 0017, 0463, 1265, 0178, 0030, 1144, 0145, 0092, 1661, 1325, 1365, 0037, 1721, 1859, 1904, 2358



# Codes: DVD

## Códigos: DVD

ABS	1972
Accurian	0675, 0000
Admiral	0048
Adventura	0000
Aiko	0278
Aiwa	0641, 0037, 0000
Aikai	0675, 0695, 0000
Alco	0790
Alienware	1972
Allegro	0869, 0039
America Action	0278
American High	0035
Amoisonic	0764
AMTC	1630
Apex Digital	0672, 0717, 0755, 0796, 1020, 1056, 1061
Asahi	2615
Asha	0240
Astar	1461
Asny	1513
Audio Authority	2355
Audiovox	0717, 0790, 0037, 0278
Beaumark	0240
Bel Canto Design	1571
Bell & Howell	0104
Blaupunkt	0717
Blue Parade	0571
Blue Sky	2623
Broksonic	0695, 0184
California Audio Labs	0490
Calix	0037
Cambridge Soundworks	0690
Canon	0035
Carver	0081
CCE	0278
Cinea	0831
Cineral	0278
CineVision	0869
Citizen	0695, 2116, 0037, 0278
Coby	1107, 2494
Contel	2331
Context	2066
Craig	0831, 0037, 0047, 0240
Crosley	0081, 0000
Curtis Mathes	1087, 0060, 0035, 0162, 0240, 0278
CyberHome	0816
Cybernex	0240
CyberPower	1972
Daewoo	0705, 0869, 1172, 0045, 0278
Datsun	1233
Dell	1972
Denon	0490, 0634, 1634, 2258, 2748, 0042
DirecTV	0739
Disney	0675, 1270, 2318
Durabrand	2046, 0039
Dynatech	0000
Dynex	2596
Emax	0330
Electrohome	