

VTIN

BH067A
Bluetooth Headset
User Manual

FCC ID: 2AIL4-BH067A

www.ivtin.com

▪ English ▪ Deutsch ▪ Español ▪
▪ Italiano ▪ Français ▪

ENGLISH ————— 04

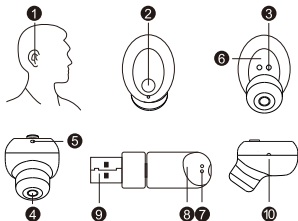
DEUTSCH ————— 08

ESPAÑOL ————— 13

ITALIANO ————— 18

FRANÇAIS ————— 23

Product Indication



1. The best position to wear (Right ear cochlea).
2. Multifunction button .
3. Charging connecting point .
4. Audio port.
5. Indicator light
6. Hidden magnet of headphone.
7. Charging pins.
8. Hidden magnet of charging station.
9. USB charging port .
10. MIC .

Product Specification

Bluetooth Standard : Bluetooth V4.1+EDR

Operation Range : <10m

Talk Time : 4.5 hours

Playing Time : 6 hours

Standby Time : 150 hours

Charging Time : 1 hours

Charging Voltage : DC/5V

Charging

1. Connect the USB charging cable to the USB charge port of the headphone.
- 2.The indicator light will turn blue when charging.
- 3.The indicator light will turn off when charging completed.

ON/OFF

Power on : With the earphone off, press the multifunction button for about 3 second until the blue light on. You will also hear a voice "Power On".

Power off : In the state of power-on, press the multifunction button for about 4 seconds until the indicator light flashes three times then goes off. You will also hear a voice "Power Off".

Pairing Mode

- 1.Press the multifunction button for about 4 seconds until the indicator light turns blue and flashing.
- 2.Turn on the Bluetooth function on your phone.
- 3.Search for the Bluetooth devices and select "BH067".
- 4.Enter the code "0000" if needed.
- 5.If pairing is successful, you will hear a indication voice "Pairing completed, device connected".
※1.Please make sure the headphone is off before pairing.
- 2.Automatic Connect:Press the multifunction button for about 3 seconds until the indicator light turn blue .The headphone will connect to the last connected phone automatically if the bluetooth function of the phone is on .Please make sure the bluetooth function of your phone is on before turn on the headphone.

Call Mode

Answering a call

Short press the multifunction button.

Ending a call

Short press the multifunction button.

Rejecting a call

Press the multifunction button for about 2-3

seconds.

Redialing the last called number

Double press the multifunction button.

Music Mode

Short press the multifunction button to play/pause music.

Correct Disposal of This Product



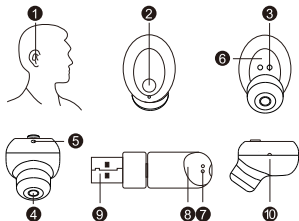
(Waste Electrical& Electronic Equipment)

This Marking shown on the product or its literature, indicate that it should not be disposed with other household wastes at the end of its working life. To prevent possible harm to the environment or human health from uncontrolled waste disposal, please separate this from other types of wastes and recycle it responsibly to promote the sustainable reuse of material resources.

Household user should contact either the retailer where they purchased this product, or their local government office, for details of where and how they can take this item for environmentally safe recycling.

Business users should contact their supplier and check the terms and conditions of the purchase contact. This product should not be mixed with other commercial wastes for disposal.

Produkt indikationen



1. Die beste Trageposition (am rechten Ohr)
2. Multifunktions-Knopf
3. Ladegerät-Anschluss
4. Audio Anschluss
5. Anzeige
6. Versteckter Magnet des Kopfhörers
7. Kontaktpunkte zum Laden
8. Versteckter Magnet der Ladestation
9. USB Ladeanschluss
10. Mikrofon

Produkt Beschreibung

Bluetooth Standard : Bluetooth V4.1+EDR

Reichweite: 10m

Aktive Sprechzeit : 4.5 Stunden

Abspielzeit : 6 Stunden

Standbyzeit : 150 Stunden

Ladezeit : 1 Stunde

Ladespannung : DC/5V

Aufladen

1. Verbinden Sie das Ladekabel mit der Ladebuchse des Kopfhörers
2. Die Anzeige leuchtet blau während des Aufladens
3. Die Anzeige wird dunkel wenn das Laden abgeschlossen ist.

Ein/Aus

Einschalten: Drücken Sie am ausgeschalteten Kopfhörer den Multifunktionsknopf für 3 Sekunden bis das blaue Licht angeht. Es kommt auch eine akustische Bestätigung "Power on"

Ausschalten: Drücken Sie am eingeschalteten Kopfhörer den Multifunktionsknopf für 4 Sekunden. Die Anzeigelampe blinkt daraufhin dreimal, dann schaltet sich das Gerät ab. Sie hören auch eine akustische Bestätigung "Power off "

Pairing Mode

1. Drücken Sie den Multifunktionsknopf für 4 Sekunden bis die Anzeige blau leuchtet und blinkt.
 2. Schalten Sie an Ihrem Handy die Bluetooth Funktion ein.
 3. Suchen Sie das neue Bluetooth-Gerät und wählen Sie "BH067".
 4. Geben Sie den Code "0000" ein, falls Sie darum gebeten werden.
 5. Wenn das Pairing erfolgt ist, hören Sie eine akustische Bestätigung "Pairing completed, device connected" .
※1. Bitte stellen Sie sicher, dass der Kopfhörer abgeschaltet ist vor dem Pairing.
2. Automatische Verbindung: Drücken Sie den Multifunktionsknopf für drei Sekunden bis das Anzeigelicht blau wird. Der Kopfhörer verbindet sich automatisch mit dem zuletzt verbundenen Handy, wenn dessen Bluetooth Funktion aktiviert ist. Bitte stellen Sie sicher, dass die Bluetooth Funktion des Handies eingeschaltet ist bevor Sie den Kopfhörer einschalten.

Anrufmodus



- Annehmen eines Anrufes
Drücken Sie kurz den Multifunktionsknopf.

- Beenden eines Anrufes
Drücken Sie kurz den Multifunktionsknopf
- Ablehnen eines Anrufes
Drücken Sie den Multifunktionsknopf für 2 bis 3 Sekunden
- Wahwiederholung der letzten Rufnummer
Drücken Sie zweimal kurz den Multifunktionsknopf

Musik Abspiel Modus

- Drücken Sie den Multifunktionsknopf einmal kurz um die Musik zu pausieren/weiterzuspielen

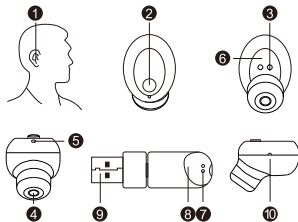
Korrekte Entsorgung dieses Produkts Korrekte

-  (Waste Electrical & Electronic Equipment)
 Diese Kennzeichnung auf dem Produkt oder seiner Literatur zeigt, dass es nicht mit anderen Hausmüll am Ende seiner Lebensdauer entsorgt werden sollten. Um mögliche Schäden für die Umwelt oder die menschliche Gesundheit unkontrollierte Müllentsorgung zu vermeiden, bitte trennen Sie dies von anderen Arten von Abfällen zu und bereiten Sie es verantwortungsvoll um die nachhaltige Wiederverwendung von materiellen

Ressourcen zu fördern.

Haushalt Benutzer wenden sich entweder der Händler, wo sie dieses Produkt erworben haben, oder ihre lokalen Verwaltungsgebäude, Details wie und wo sie dieses Produkt für umweltverträgliche recycling nehmen können. Business-Anwender sollten ihre Lieferanten kontaktieren und überprüfen Sie die allgemeinen Geschäftsbedingungen von den Kauf-Kontakt. Dieses Produkt sollte nicht mit anderen gewerblichen Abfällen zur Entsorgung gemischt werden.

Indicación del producto



1. La mejor posición para llevar (córlea del oído derecho).
2. Multifunction botón.
3. Charging punto de conexión.
4. Audio puerto.
5. Indicator luz
6. Ocultar imán de auriculares.
7. Cargar pasadores.
8. Ocultar imán de la estación de carga.
9. USB puerto de carga.
10. MIC

Especificaciones del producto

Estándar de Bluetooth: Bluetooth V4.1 + EDR

Gama de la operación: < 10m

Tiempo de conversación: 4,5 horas

Duración: 6 horas

Tiempo de espera: 150 horas

Tiempo de carga: 1 hora

Tensión de carga: DC / 5V

Carga

1. Conectar el cable de carga al puerto de carga USB de los auriculares USB.
2. La luz del indicador se vuelve azul cuando se está cargando.
3. La luz indicadora se apagará cuando se carga completada.

ENCENDIDO /APAGADO

Encendido: Con el auricular apagado, pulse el botón multifunción durante 3 segundos hasta que en la luz azul. También escuchará una voz "Power on".

Apagado: En el estado de encendido, pulse el botón multifunción durante unos 4 segundos hasta que el indicador luminoso parpadea tres veces y luego se apaga. También escuchará una voz "Power off".

Modo de emparejamiento

1. Pulse el botón multifunción durante unos 4 segundos hasta que el indicador se vuelve azul y parpadea.
2. Encienda la función Bluetooth en su teléfono.
3. Buscar para los dispositivos Bluetooth y seleccione "BH067".
4. Ingrese el código "0000" si es necesario.
5. Si se realiza correctamente, se escuchará una voz indicación "Pairing completed, device connected".

※1. Por favor esta seguro de apagar el auricular antes de Emparejar.

2. Automatic Conectar: Pulse el botón multifunción durante unos 3 segundos hasta que el indicador se vuelve azul auriculares .La se conectará con el último teléfono conectado automáticamente si la función con Bluetooth del teléfono . Por favor estar seguro de Funcionar Bluetooth del teléfono antes de encender los auriculares.

Call Mode

Responder a una llamada

Presione brevemente el botón multifunción.

Finalización de una llamada

Presione brevemente el botón multifunción.