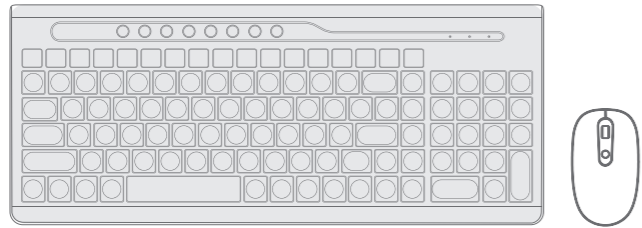


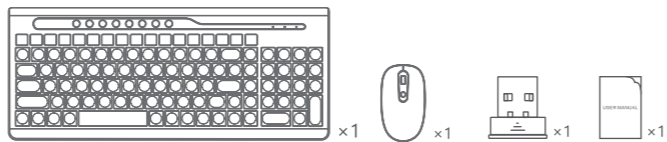
Wireless Mouse PC184A-1



User Manual

EN ES IT FR DE

Packing List



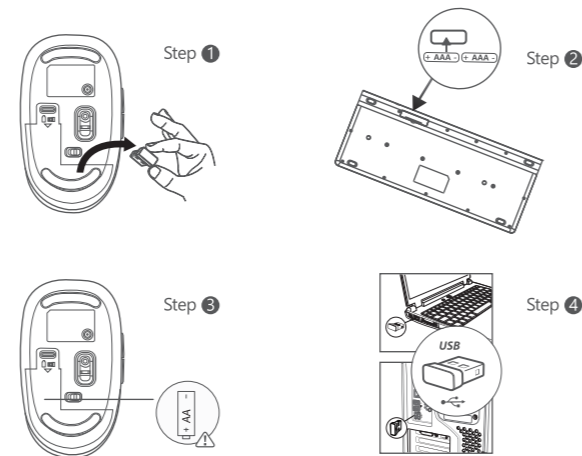
EN Keyboard x1
Mouse x1
Receiver x1
(Placed on the mouse battery compartment)
User Manual x1

ES Teclado x1
Ratón x1
Receptor x1
(dentro del compartimiento de la batería del ratón)
Manual de usuario x1

IT Tastiera x1
Mouse x1
Ricevitore x1
(All'interno del vano batteria del mouse)
Manuale dell'utente x1

FR Clavier x1
Souris x1
Récepteur x1
(à l'intérieur du compartiment à piles de la souris)
Manuel d'utilisateur x1

DE Tastatur x1
Maus x1
Receiver x1
(Im Batteriefach der Maus)
Bedienungsanleitung x1



Operation

1. Fetch the wireless keyboard and mouse from the package. Fetch the USB receiver from the mouse battery compartment.
2. Put 2 AAA batteries into the keyboard in the right direction. Put 1 AA battery into the mouse in the right direction.
3. Plug the USB receiver into the USB port of your computer.
4. When the computer installs driver automatically, the keyboard and mouse begin to serve.

Specification

Keyboard:
Working Voltage: 3 V Working Current: ≤ 6.0 mA
Size: $386 \times 160 \times 23 \pm 1$ mm Net Weight: 453 ± 10 g(not include battery and receiver)

Mouse:
Working Voltage: 1.5 V Working Current: ≤ 13 mA
Size: $113 \times 64 \times 32 \pm 1$ mm Net Weight: 60 ± 5 g (include a receiver; not include battery)
CPI: 800/1200/1600

Individual Multimedia Functions

Homepage	Email	Play/ Pause	Volume Down	Volume Up	Audio On	Mute	Calculator

Features

1. The mouse embraces 4 buttons and adjustable CPI: 800/ 1200/ 1600, fitting for entertainment and office.
2. The mouse and keyboard shared a common receiver (inside the mouse battery compartment).
3. Compatibility: Windows XP/ VISTA/ 7/ 8 10; Mac (Keyboard multimedia functions are not available).

Troubleshooting for Connection Failures

Keyboard:
Put in battery and plug the receiver into your computer. The distance between the keyboard and receiver should be less than 1.64ft. Hold and press the "ESC" and "K" keys simultaneously for 3 s to enter pairing mode. If the indicator light lights up in 15 s, the pairing is complete.

Mouse:
Put in battery and plug the receiver into your computer. The distance between the mouse and receiver should be less than 1.64ft. Hold and press the Scroll button and Right button simultaneously for 3 s to enter pairing mode. If the indicator light lights up in 15 s, the pairing is complete.

FCC Statement

Operation is subject to the following three conditions:

1. This device may not cause harmful interference.
2. This device must accept any interference received, including interference that may cause undesired operation.
3. This device has been evaluated to meet general RF exposure requirement. The device can be used in portable exposure condition without restriction.

NOTE

Changes or modifications not expressly approved by the party responsible for compliance could void the user's authority to operate the equipment. This equipment has been tested and found to comply with the limits for a Class B digital device, pursuant to part 15 of the FCC Rules. These limits are designed to provide reasonable protection against harmful interference in a residential installation. This equipment generates, uses and can radiate radio frequency energy and, if not installed and used in accordance with the instructions, may cause harmful interference to radio communications. However, there is no guarantee that interference will not occur in a particular installation. If this equipment does cause harmful interference to radio or television reception, which can be determined by turning the equipment off and on, the user is encouraged to try to correct the interference by one or more of the following measures

- Reorient or relocate the receiving antenna.
- Increase the separation between the equipment and receiver.
- Connect the equipment into an outlet on a circuit different from that to which the receiver is connected.
- Consult the dealer or an experienced radio/TV technician for help.

Manual de operación

1. Extraiga el teclado inalámbrico y el ratón del paquete. Saque el receptor USB del compartimiento de la batería del ratón.
2. Coloque 2 pilas AAA en el teclado en la dirección correcta. Coloque 1 batería AA en el ratón en la dirección correcta.
3. Enchufe el receptor USB en el puerto USB de su computadora.
4. Cuando la computadora instala el controlador automáticamente, el teclado y el ratón comienzan a servir.

Especificación

Teclado:
Voltaje de trabajo: 3 V Corriente de trabajo: ≤ 6.0 mA
Tamaño: $386 \times 160 \times 23 \pm 1$ mm Peso neto: 453 ± 10 g(no incluye la batería y el receptor)

Ratón:
Voltaje de trabajo: 1.5 V Corriente de trabajo: ≤ 13 mA
Tamaño: $113 \times 64 \times 32 \pm 1$ mm Peso neto: 60 ± 5 g (incluye un receptor, no incluye la batería)
CPI: 800/1200/1600

Funciones de multimedia individual

Página principal	Email	Reproducir/ pausar	Bajar volumen	Subir volumen	Audio encendido	Mudo	Calculadora

Características

1. El ratón incluye 4 botones y CPI ajustable: 800/1200/1600, apropiado para el entretenimiento y la oficina.
2. El ratón y el teclado comparten un receptor común (dentro del compartimiento de la batería del ratón).
3. Compatibilidad: Windows XP / VISTA / 7/8 10; Mac (las funciones de multimedia del teclado no están disponibles).

Solución de problemas para fallas de conexión

Teclado:
coloque la batería y conecte el receptor a su computadora. La distancia entre el teclado y el receptor no supera el 50 cm. Mantenga presionado las teclas "ESC" y "K" simultáneamente por 3 segundos para ingresar al modo de emparejamiento. Si la lámpara indicadora se enciende en 15 segundos, el emparejamiento está completo.

Ratón:
Ponga la batería y conecte el receptor a su computadora. La distancia de el ratón y el receptor debe ser inferior a 50 cm. Mantenga presionado y presione el botón de desplazamiento y el botón derecho simultáneamente durante 3 segundos para ingresar al modo de emparejamiento. Si la luz indicadora se enciende en 15 s, el emparejamiento está completo.

Guide Operative

1. Prendere la tastiera e il mouse wireless dal pacchetto. Prendere il ricevitore USB dal vano batteria del mouse.
2. Mettere due AAA batterie nella tastiera nella giusta direzione. Mettere una AA batteria nel vano batteria del mouse.
3. Inserire il connettore USB nella parte USB del PC.
4. Quando il PC installa automaticamente il driver, e poi è possibile usarli.

Specificazione

Tastiera:
Tensione di Lavoro: 3 V Corrente di Lavoro: ≤ 6.0 mA
Dimensioni: $386 \times 160 \times 23 \pm 1$ mm Peso: 453 ± 10 g(non include la batteria e il ricevitore)

Mouse:
Tensione di Lavoro: 1.5 V Corrente di Lavoro: ≤ 13 mA
Dimensioni: $113 \times 64 \times 32 \pm 1$ mm Peso: 60 ± 5 g (include il ricevitore, ma non include la batteria)
CPI: 800/1200/1600

Funzioni Multimediali Individuali

Homepage	E-mail	Play/ Pausare	Aumentare Volume	Diminuire Volume	Accendere Audio	Muto	Calcolatrice

Caratteristiche

1. Il mouse essidono 4 bottoni e adattabile CPI: 800/ 1200/ 1600, adatto per il divertimento e ufficio.
2. Il mouse e la tastiera condividono un ricevitore comune. (nel vano batteria del mouse)
3. Compatibilità: Windows XP/ VISTA/ 7/ 8 10; Mac (non sono disponibili le funzioni multimediali della tastiera.)

Risoluzione dei Problemi di Errori di connessione

Tastiera:
Mettere la batteria e inserire il ricevitore nel PC. La distanza tra il mouse e il ricevitore dovrebbe essere inferiore a 50 cm. Premere il bottone "ESC" e il bottone "K" nello stesso tempo da 3 secondi per entrare la modalità di accoppiamento. Se la luce d'indicatore si accende entro 15 secondi, l'accoppiamento è completo.

Mouse:
Mettere la batteria e inserire il ricevitore nel PC. La distanza tra il mouse e il ricevitore dovrebbe essere inferiore a 50 cm. Premere la rotella e il destro bottone di mouse nello stesso tempo da 3 secondi per entrare la modalità di accoppiamento. Se la luce d'indicatore si accende entro 15 secondi, l'accoppiamento è completo.

Guides d'opération

1. Récupérez le clavier et la souris sans fil de l'emballage. Récupérez le récepteur USB du compartiment à piles de la souris.
2. Placez 2 piles AAA dans le clavier dans le bon sens. Mettez 1 pile AA dans la souris dans le bon sens.
3. Branchez le récepteur USB dans le port USB de votre ordinateur.
4. Lorsque l'ordinateur installe le pilote automatiquement, le clavier et la souris commencent à servir.

Spécification

Clavier:
Tension de travail: 3 V Courant de travail: ≤ 6.0 mA
Taille: $386 \times 160 \times 23 \pm 1$ mm Poids net: 453 ± 10 gne pas inclure la batterie et le récepteur)

Souris:
Tension de fonctionnement: 1.5 V Courant de travail: ≤ 13 mA
Taille: $113 \times 64 \times 32 \pm 1$ mm Poids net: 60 ± 5 g (inclure un récepteur, ne pas inclure la batterie)
CPI: 800/1200/1600

Fonctions multimédias individuelles

Accueil	E-mail	Jouer/ pause	Baisser le volume	Augmenter le volume	Audio activé	Muet	Calculatrice

Caractéristiques

1. La souris embrasse 4 boutons et CPI réglable: 800/ 1200/ 1600, adaptant pour le divertissement et le bureau.
2. La souris et le clavier partagent un récepteur commun (à l'intérieur du compartiment à piles de la souris).
3. Compatibilité: Windows XP / VISTA / 7/ 8 10; Mac (les fonctions multimédia du clavier ne sont pas disponibles).

Dépannage pour les échecs de connexion

Clavier:
Mettez la batterie et branchez le récepteur dans votre ordinateur. La distance entre le clavier et le récepteur doit être inférieure à 50 cm. Maintenez et appuyez sur les touches "ESC" et "K" simultanément pendant 3 s pour entrer en mode d'appariage. Si le voyant s'allume dans 15 s, l'appariement est terminé.

Souris:
Mettez dans la batterie et branchez le récepteur dans votre ordinateur. La distance entre la souris et le récepteur doit être inférieure à 50 cm. Maintenez enfoncé et appuyez simultanément sur le bouton de défilement et le bouton droit pendant 3 s pour entrer en mode de couplage. Si le voyant s'allume dans 15 s, l'appariement est terminé.

Bedienungsanleitungen

1. Holen Sie die kabellose Tastatur und Maus aus dem Paket. Holen Sie den USB-Empfänger aus dem Batteriefach der Maus.
2. Stellen Sie 2 AAA-Batterien nach der richtige Richtung ins Fach ein. Legen Sie 1 AA-Batterie in die Maus.
3. Stecken Sie den USB-Empfänger in den USB-Anschluss Ihres Computers.
4. Wenn der Computer den Treiber automatisch installiert, beginnen Tastatur und Maus zu bedienen.

Spezifikationen

Tastatur:
Arbeitsspannung: 3 V Arbeitsstrom: ≤ 6.0 mA
Größe: $386 \times 160 \times 23 \pm 1$ mm Nettogewicht: 453 ± 10 g (nicht enthalten Batterie und Empfänger)

Maus:
Betriebsspannung: 1.5 V Arbeitsstrom: ≤ 13 mA
Größe: $113 \times 64 \times 32 \pm 1$ mm Nettogewicht: 60 ± 5 g (inkl. Empfänger, keine Batterie)
CPI: 800/1200/1600

Individuelle Multimedia-Funktionen

Startseite	Email	Spielpause	Lautstärke sinken	Lautstärke erhöhen	Audio-Ein	Mute	Taschenrechner

Eigenschaften

1. Die Maus umfasst 4 Tasten und einstellbare CPI: 800/1200/1600, passend für Unterhaltung und Büro.
2. Maus und Tastatur teilen sich einen gemeinsamen Empfänger (im Batteriefach der Maus).
3. Kompatibilität: Windows XP / VISTA / 7/8 10; Mac (Tastatur-Multimedia-Funktionen sind nicht verfügbar).

Fehlerbehebung für Verbindungsfehler

Tastatur:
Legen Sie den Akku ein und schließen Sie den Empfänger an Ihren Computer an. Der Abstand zwischen Tastatur und Empfänger sollte weniger als 50 cm betragen. Halten Sie die Tasten "ESC" und "K" gleichzeitig gedrückt und drücken Sie diese 3 Sekunden lang, um in den Kopplungsmodus zu wechseln. Wenn die Anzeigelampe nach 15 s aufleuchtet, ist die Kopplung abgeschlossen.

Maus:
Legen Sie den Akku ein und schließen Sie den Empfänger an Ihren Computer an. Der Abstand zwischen Maus und Empfänger sollte weniger als 50 cm betragen. Halten Sie das Scrollrad und die Rechts-Taste gleichzeitig 3 Sekunden lang gedrückt, um den Pairing-Modus zu aktivieren. Wenn die Anzeigelampe nach 15 s aufleuchtet, ist die Kopplung abgeschlossen.