



Quick start guide

Guide de mise en route

Bamboo Ink

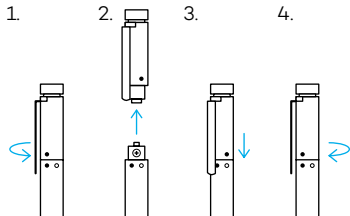


BAMBOO™

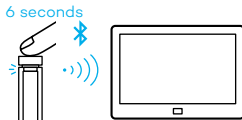


Get started with your Bamboo Ink

1. Install the battery



2. Pair your Bamboo Ink with your device



1. From the Windows Start menu, select Settings > Devices > Bluetooth®. Make sure Bluetooth is "On".
2. Hold top button for 6 seconds. The LED starts blinking.
3. From the list of devices, select "Bamboo Ink" and click on "Pair".

3. Test the Bluetooth functionality



Click top button to open Windows Ink Workspace.

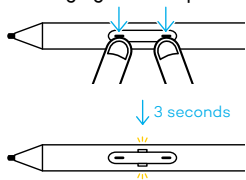


Double click to open Screen Sketch.



Click and hold to open Sticky Notes.

4. Changing the Compatibility Setting



If the stylus doesn't work on your device, press and hold both buttons at the same time for 3 seconds to change the setting. To return to the original one, repeat this step. Visit wacom.com/inkgo to learn more about how to customize your stylus.

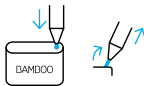
Bamboo nib kit

Comes with 3 different types. From right to left: soft (black), medium (gray), firm (black)

1. Slide to open

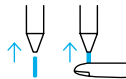


2. Changing the nibs



3. Nib installation

Gently press up making sure the replacement nib is resting properly.

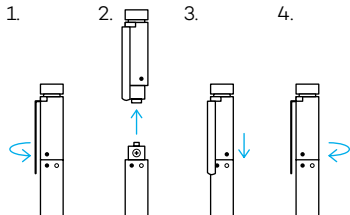


For support and to register your product, go to wacom.com and click on Support. To order replacement nibs, Bamboo nib kit ACK42416, go to wacom.com and click on Store.

Perfect solutions for your stylus: Bamboo Note app and Inkspace cloud service. For more tools explore the Wacom Marketplace.

Erste Schritte mit Ihrem Bamboo Ink

1. Setzen Sie die Batterie ein



2. Koppeln Sie Ihren Bamboo Ink mit Ihrem Gerät



1. Wählen Sie im Windows-Startmenü Einstellungen > Geräte > Bluetooth®. Stellen Sie sicher, dass Bluetooth auf „Ein“ gestellt ist.
2. Halten Sie die obere Taste 6 Sekunden lang gedrückt. Die LED beginnt zu blinken.
3. Wählen Sie in der Geräteliste „Bamboo Ink“ aus und klicken Sie auf „Koppeln“.

3. Testen Sie die Bluetooth-Funktion.



Klicken Sie auf die obere Taste, um den Windows Ink-Arbeitsbereich zu öffnen.



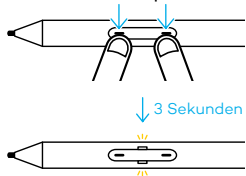
Doppelklicken Sie, um Bildschirmskizze zu öffnen.



Klicken Sie die Maustaste und halten Sie sie gedrückt, um Kurznotizen zu öffnen.

DE

4. Ändern der Kompatibilitätseinstellung



Wenn der Eingabestift nicht auf Ihrem Gerät funktioniert, halten Sie beide Tasten 3 Sekunden lang gleichzeitig gedrückt, um die Einstellung zu ändern. Um zur ursprünglichen Einstellung zurückzukehren, wiederholen Sie diesen Schritt. Auf wacom.com/inkgo können Sie mehr zur Anpassung Ihres Eingabestifts erfahren.

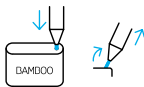
Bamboo Stiftspitzen-Kit

Wird mit 3 verschiedenen Typen geliefert. Von links nach rechts: weich (Schwarz), mittel (Grau), fest (Schwarz)

1. Zum Öffnen schieben

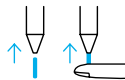


2. Auswechseln der Stiftspitzen



3. Anbringen der Stiftspitze

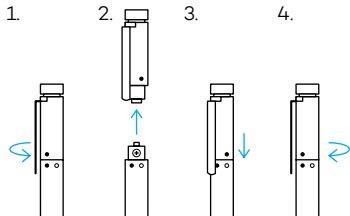
Drücken Sie sanft nach oben, um sicherzustellen, dass die Ersatzspitze richtig sitzt.



Informationen zum technischen Kundendienst und zur Produktregistrierung finden Sie auf wacom.com unter „Support“. Um Ersatzstiftspitzen, Bamboo Stiftspitzen-Kit (ACK42416), zu bestellen, besuchen Sie wacom.com und klicken sie auf „Store“. Die optimalen Lösungen für Ihren Stylus: Die Bamboo Note-App und der Cloud-Service Inkspace. Weitere Tools finden Sie auf dem Wacom Marketplace.

Aan de slag met uw Bamboo Ink

1. Plaats de batterij



2. Koppel uw Bamboo Ink met uw apparaat



1. Selecteer in het menu Start van Windows Instellingen > Apparaten > Bluetooth®. Controleer of Bluetooth is ingeschakeld.
2. Houd de knop bovenop 6 seconden ingedrukt. De led begint te knipperen.
3. Selecteer in de lijst met apparaten Bamboo Ink en klik op Koppelen.

3. Test de Bluetooth-functionaliteit



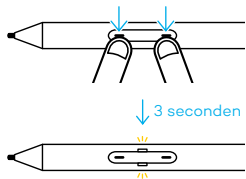
Klik op de knop bovenop om de Windows Inkwerkruimte te openen.



Dubbelklik om Schermaantekening te openen.



4. De compatibiliteitsinstelling wijzigen



Als de stylus niet werkt op uw apparaat, moet u beide knoppen tegelijk 3 seconden ingedrukt houden om de instelling te wijzigen. Om terug te keren naar de oorspronkelijke instelling, moet u deze stap herhalen. Ga naar wacom.com/inkgo voor meer informatie over het aanpassen van uw stylus.

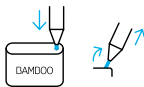
Bamboo-penpuntenset

Wordt geleverd met 3 verschillende soorten. Van rechts naar links: zacht (zwart), medium (grijs), krachtig (zwart)

1. Schuif open

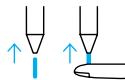


2. De penpunten vervangen



3. Installatie van de penpunt

Druk de reservepunt voorzichtig op zijn plaats.

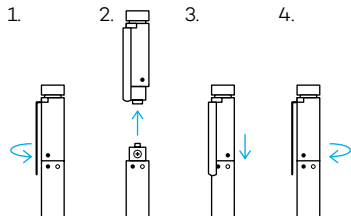


Ga voor technische ondersteuning en voor het registreren van uw product naar wacom.com en klik op "Support" (ondersteuning).

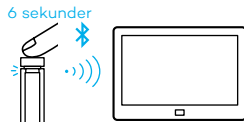
Ga voor het bestellen van reservepunten en de Bamboo-penpuntenset ACK42416 naar wacom.com en klik op 'Store' (Winkel). Perfecte oplossingen voor uw stylus: Bamboo Note-app en InkSpace-cloudservice. Ontdek nog meer tools op de Wacom Marketplace.

Kom igång med din Bamboo Ink

1. Installera batteriet



2. Para ihop din Bamboo Ink med din enhet



1. Från startmenyn i Windows väljer du Inställningar > Enheter > Bluetooth®. Se till att Bluetooth är "På".
2. Håll den övre knappen nedtryckt i 6 sekunder. Lysdioden börjar blinka.
3. I listan över enheter väljer du "Bamboo Ink" och klicka på "Parkoppla".

3. Testa Bluetooth-funktionerna



Klicka på den översta knappen för att öppna arbetsytan för Windows Ink.

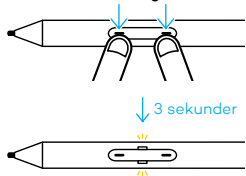


Dubbelklicka för att öppna Skärmskiss.



Klicka och håll ner för att öppna Fästisar.

4. Ändra inställningen för kompatibilitet



Om penna inte fungerar på din enhet håller du ned båda knapparna samtidigt i 3 sekunder för att ändra inställningen. Du återgår till den ursprungliga inställningen genom att upprepa detta steg. Besök wacom.com/inkgo för mer information om hur du anpassar din pekpena.

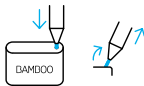
Bamboo spetssett

Levereras med 3 olika typer. Från höger till vänster: mjuk (svart), mellanstor (grå), fast (svart)

1. Skjut för att öppna

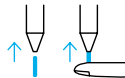


2. Ändra spetsarna



3. Spetsinstallation

Tryck upp försiktigt så att utbytesspetsen sitter ordentligt.

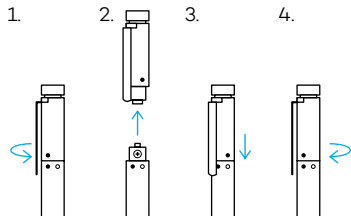


För att få support och registrera din produkt går du till wacom.com och klickar på Support.

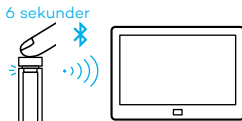
Om du vill beställa utbytesspetsar, Bamboo spetssett ACK42416, gå till wacom.com och klicka på Store (affär). Perfekta lösningar för din pekpena: Appen Bamboo Note och molntjänsten InkSpace. Leta efter fler verktyg på Wacom Marketplace.

Kom i gang med din Bamboo Ink:

1. Installer batteriet



2. Par din Bamboo Ink med din enhed



1. Fra menuen Start i Windows skal du vælge Indstillinger > Enheder > Bluetooth®. Sørg for, at Bluetooth er aktiveret.
2. Hold knappen på toppen nede i 6 sekunder. LED'en begynder at blinke.
3. På listen med enheder skal du vælge "Bamboo Ink" og klikke på "Par".

3. Test Bluetooth-funktionaliteten



Klik på knappen på toppen for at åbne Windows Ink-arbejdsområdet.



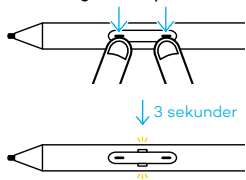
Dobbelklik for at åbne Skærmskitse.



Klik og hold nede for at åbne Sticky Notes.

DA

4. Ændring af kompatibilitetsindstilling



Hvis styluspenen ikke virker på din enhed, skal du trykke på og holde begge knapper nede på én gang i tre sekunder for at ændre indstillingen. Gentag dette trin for at vende tilbage til den oprindelige indstilling. Besøg Wacom.com/inkgo for at få mere at vide om, hvordan du kan tilpasse din styluspen.

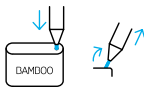
Bamboo-spidsset

Leveres med tre forskellige typer.
Fra højre mod venstre:
Blød (sort), medium (grå), hård (sort)

1. Skub for at åbne

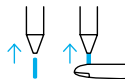


2. Udskiftning af penne



3. Spidsinstallation

Tryk forsigtigt opad, og sørg for, at den nye spids kommer rigtigt på plads.

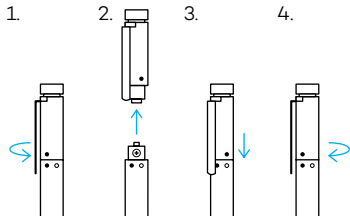


Gå til wacom.com, og klik på support for at få support og registrere dit produkt. Hvis du vil bestille nye spidser, Bamboo-spidsset ACK42416, skal du gå til wacom.com og klikke på Store. Perfekte løsninger til din styluspen: Bamboo Note-appen og InkSpace-skytjenesten. Find flere værktøjer på Wacom Marketplace.

Vous familiariser avec votre Bamboo Ink

FR

1. Installez la batterie.



2. Couplez votre Bamboo Ink avec votre appareil.

6 secondes



1. À partir du menu Démarrer de Windows, accédez à Paramètres > Périphériques > Bluetooth®. Assurez-vous que le Bluetooth est activé.
2. Maintenez le bouton du haut enfoncé pendant 6 secondes. Le voyant LED clignote.
3. Dans la liste des périphériques, sélectionnez « Bamboo Ink » puis cliquez sur « Coupler ».

3. Testez la fonctionnalité Bluetooth.



Cliquez sur le bouton du haut pour ouvrir l'Espace de travail Windows Ink.

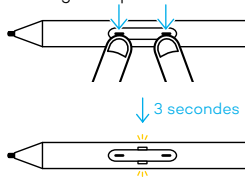


Double cliquez ensuite pour ouvrir Croquis sur capture d'écran.



Cliquez et maintenez la pression pour ouvrir l'application Pense-bête.

4. Changer les paramètres de compatibilité



Si le stylet ne fonctionne pas sur votre appareil, maintenez les deux boutons enfoncés pendant 3 secondes pour modifier les paramètres. Pour réinitialiser les paramètres, faites de même. Pour en savoir plus sur la façon de personnaliser votre stylet, rendez-vous sur wacom.com/inkgo.

Kit de pointes Bamboo

Accompagné de 3 types de pointes différentes.

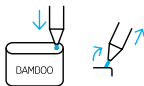
De droite à gauche :

souple (noir), médium (gris), rigide (noir)

1. Faites glisser pour ouvrir.

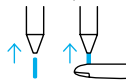


2. Changement des pointes de stylet



3. Installation de la pointe de stylet

Poussez délicatement la pointe de recharge vers le haut, en vous assurant qu'elle se mette bien en place.



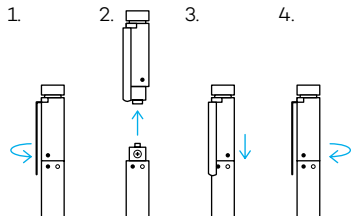
Pour contacter l'assistance et enregistrer votre produit, rendez-vous sur wacom.com et cliquez sur « Aide ».

Pour commander des pointes de recharge et des kits de pointes Bamboo ACK42416, rendez-vous sur wacom.com et cliquez sur « Boutique ».

Des solutions idéales pour votre stylet : Application Bamboo Note et service de cloud Inkspace. Pour découvrir plus d'outils, explorez la boutique Wacom Marketplace.

Introduzione all'uso di Bamboo Ink

1. Installare la batteria



2. Associare Bamboo Ink con il dispositivo



1. Dal menu Start di Windows, selezionare Impostazioni > Dispositivi > Bluetooth®. Verificare che l'opzione Bluetooth sia "Attiva".
2. Tenere premuto il pulsante superiore per 6 secondi. Il LED inizia a lampeggiare.
3. Dall'elenco dei dispositivi, selezionare "Bamboo Ink" e fare clic su "Associa".

3. Verificare la funzionalità del Bluetooth



Fare clic sul pulsante superiore per aprire Area Windows Ink.

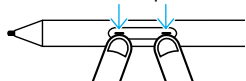


Fare doppio clic per aprire Note su schermo.



Tenere premuto per aprire Memo.

4. Modifica dell'impostazione Compatibilità



↓ 3 secondi



Se la penna non funziona sul dispositivo, tenere premuti entrambi i pulsanti contemporaneamente per 3 secondi per modificare l'impostazione. Per tornare all'impostazione originale, ripetere questo passaggio.

Visitare il sito Web wacom.com/inkgo per ulteriori informazioni su come personalizzare la penna.

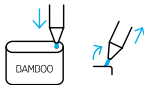
Kit punte Bamboo

Viene fornita con 3 tipi di punta diversi. Da destra verso sinistra: morbida (nera), media (grigia), pesante (nera)

1. Scorrere per aprire

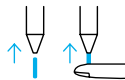


2. Sostituzione delle punte



3. Installazione della punta

Premere delicatamente in modo che la punta di ricambio si appoggi correttamente.



Per ricevere assistenza tecnica e registrare il prodotto, accedere a wacom.com e fare clic su "Supporto".

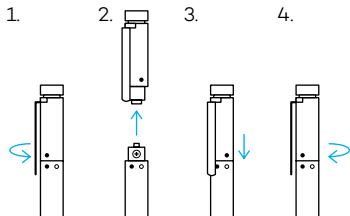
Per ordinare punte di ricambio, kit punte Bamboo ACK42416, accedere a wacom.com e fare clic su Store.

Soluzioni perfette per la penna digitale: app Bamboo Note e servizio cloud InkSpace.

Per ulteriori strumenti, accedere a Wacom Marketplace.

Comenzar a utilizar su Bamboo Ink

1. Instale la batería



2. Empareje su Bamboo Ink con su dispositivo



1. Desde el menú Inicio de Windows, seleccione Ajustes > Dispositivos > Bluetooth®. Asegúrese de que Bluetooth® esté "Activado".
2. Mantenga pulsado el botón superior durante 6 segundos. El LED comienza a parpadear.
3. En la lista de dispositivos, seleccione "Bamboo Ink" y haga clic en "Emparejar".

3. Compruebe la funcionalidad de Bluetooth



Haga clic en el botón superior para abrir Área de trabajo de Windows Ink.

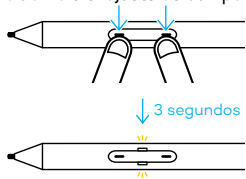


Haga doble clic para abrir Anotación en captura de pantalla.



Haga clic y mantenga pulsado para abrir Notas rápidas.

4. Cambie el ajuste de compatibilidad



Si el lápiz no funciona en su dispositivo, mantenga pulsados ambos botones al mismo tiempo durante 3 segundos para cambiar el ajuste. Para volver al original, repita este paso.

Visite wacom.com/inkgo para obtener más información sobre cómo personalizar el lápiz.

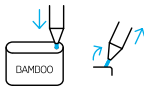
Kit de puntas Bamboo

Incluye 3 tipos diferentes.
De derecha a izquierda:
suave (negro), media (gris), firme (negro)

1. Deslice para abrir

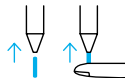


2. Cambio de las puntas



3. Instalación de la punta

Presione suavemente hacia arriba, asegurándose de que la punta de repuesto encaje correctamente.

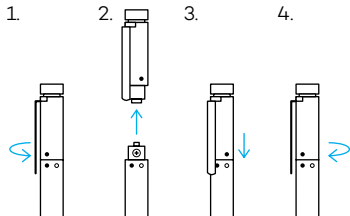


Para recibir asistencia técnica y para registrar su producto, visite wacom.com y haga clic en "Soporte" (asistencia). Para solicitar puntas de repuesto o el kit de puntas Bamboo ACK42416, visite wacom.com y haga clic en "Tienda".

Soluciones perfectas para su lápiz: la aplicación Bamboo Note y el servicio en la nube InkSpace. Para obtener más herramientas, explore Wacom Marketplace.

Começando a usar a Bamboo Ink

1. Instale a bateria



2. Emparelhe sua Bamboo Ink com o seu dispositivo



1. No menu Iniciar do Windows, selecione Configurações > Dispositivos > Bluetooth®. Certifique-se de que o Bluetooth esteja "Ligado".
2. Mantenha o botão superior pressionado por 6 segundos. O LED começa a piscar.
3. Na lista de dispositivos, selecione "Bamboo Ink" e clique em "Emparelhar".

3. Teste a funcionalidade do Bluetooth



Clique no botão superior para abrir o Espaço de Trabalho do Windows Ink.

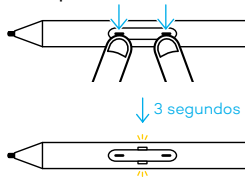


Clique duas vezes para abrir o Esboço da tela.



PT

4. Alterando a configuração de compatibilidade



Se a caneta não funcionar no seu dispositivo, mantenha os botões pressionados por 3 segundos para alterar a configuração. Para retornar à original, repita essa etapa. Visite wacom.com/inkgo para saber mais sobre como personalizar sua caneta.

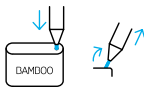
Kit de pontas Bamboo

Vem com 3 tipos diferentes. Da direita para a esquerda: suave (preta), média (cinza), firme (preta)

1. Deslize para abrir

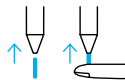


2. Trocando as pontas da caneta



3. Instalação da ponta da caneta

Pressione com suavidade para garantir que a ponta de reposto se encaixe corretamente.



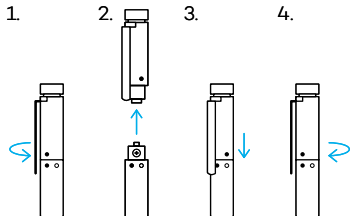
Para obter suporte para registrar seu produto, acesse wacom.com e clique em "Suporte".

Para solicitar pontas de reposto, kit de pontas Bamboo ACK42416, vá até wacom.com e clique em "Loja".

Soluções perfeitas para sua caneta: Aplicativo Bamboo Note e serviço em nuvem InkSpace. Para obter mais ferramentas, explore a Wacom Marketplace.

Bamboo Ink の使い方

1. 電池を取り付けます



2. Bamboo Ink をデバイスとペアリングします



1. Windows のスタートメニューから「設定」>「デバイス」>「Bluetooth®」を選択します。Bluetooth が有効であることを確認します。
2. 6 秒間上ボタンを押し続けます。LED が点滅を開始します。
3. デバイスのリストから「Bamboo Ink」を選択して「ペアリングする」をクリックします。

3. Bluetooth 機能のテスト



上ボタンをクリックすると、「Windows Ink ワークスペース」が開きます。

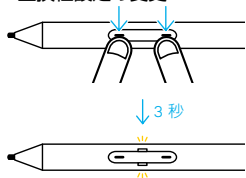


ダブルクリックすると、「画面スケッチ」が開きます。



クリックして長押しすると、「付箋」が開きます。

4. 互換性設定の変更



スタイラスペンが使用しているデバイスで動作しない場合は、同時に両方のボタンを3秒間押し続け、設定を変更します。元の設定に戻すには、この手順を繰り返します。スタイラスペンをカスタマイズする方法の詳細については、wacom.com/inkgo をご覧ください。

Bamboo ペン先キット

3種類のペン先が付属しています。

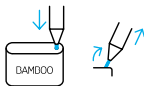
右から左へ：

柔らかい（黒）、中くらい（グレー）、硬い（黒）

1. スライドして開く

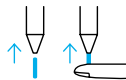


2. ペン先の変更



3. ペン先の取り付け

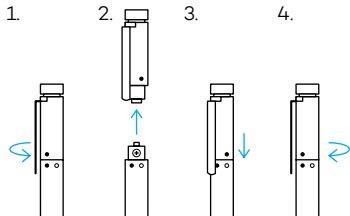
軽く押さえ、交換するペン先が正しく収まっているかを確認します。



製品のサポートと登録については、wacom.com にアクセスし、「サポート」をクリックしてください。交換用ペン先 Bamboo ペン先キット ACK42416 を注文するには、wacom.com にアクセスして「ストア」をクリックしてください。スタイラスペンに最適なソリューション：Bamboo Note アプリと InkSpace ウェブサービス。その他のツールについては、ワコムマーケットプレイスをご覧ください。

Bamboo Ink 시작하기

1. 배터리 설치



2. Bamboo Ink 와 디바이스 페어링



1. Windows 시작 메뉴에서 설정 (Settings) > 장치 (Devices) > Bluetooth® 를 선택합니다. Bluetooth 가 "켜짐" 상태여야 합니다.
2. 상단 버튼을 6 초간 누릅니다. LED 가 깜박이기 시작합니다.
3. 디바이스 목록 중에서 "Bamboo Ink" 를 선택하고 "페어링 (Pair)" 을 클릭합니다.

3. Bluetooth 기능 테스트



상단 버튼을 클릭하면
Windows Ink 작업
영역이 열립니다.

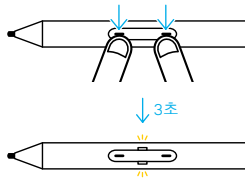


두 번 클릭하면 화면
스케치가 열립니다.



오래 누르면스티커
메모가 열립니다.

4. 호환성 설정 변경



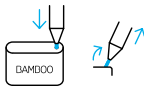
스타일러스가 디바이스에서 작동하지 않는 경우 두 버튼을 동시에 약 3 초간 눌러 설정을 변경합니다. 원래 설정으로 돌아가려면 단계를 반복합니다. 스타일러스 사용자 지정 방법에 대한 자세한 내용은 wacom.com/inkgo 를 참조하십시오.

Bamboo 펜촉 키트

3 종류로 제공됩니다.
오른쪽에서 왼쪽으로:
소프트 (검정), 중간 (회색), 하드 (검정)
1. 옆으로 밀어 엽니다.

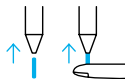


2. 펜촉 교체



3. 펜촉 설치

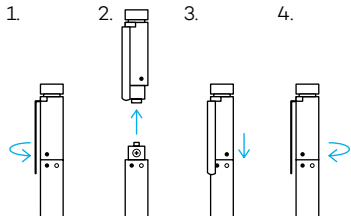
교체용 펜촉이 제대로 장착되도록 조심스럽게 누릅니다.



제품의 지원 및 등록에 대한 내용을 보려면 wacom.com 에서 'SUPPORT(지원)' 를 클릭하십시오.
교체용 펜촉, Bamboo 펜촉 키트 ACK42416 을 주문하려면 wacom.com 에서 'STORE(쇼핑몰)' 를 클릭하십시오.
스타일러스를 위한 완벽한 솔루션:
BamboO Note 앱 및 InkSpace 클라우드 서비스. 다른 툴을 보려면 Wacom Marketplace 를 살펴보세요.

開始使用 Bamboo Ink

1. 安裝電池



2. 將 Bamboo Ink 與您的裝置配對



1. 從 Windows「開始」功能表中選擇「設定」>「裝置」>「藍牙®」。確定藍牙為「開啟」。
2. 按住上方按鈕 6 秒鐘。LED 會開始閃爍。
3. 從裝置清單中選擇「Bamboo Ink」，然後按一下「配對」。

3. 測試藍牙功能



按一下上方按鈕來
開啟 Windows Ink
Workspace。



連按兩下來開啟螢幕繪
圖。



按住來開啟自黏便箋。

TC