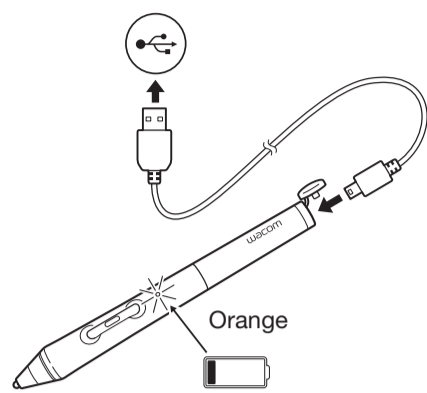


- Pen case
- Stylus
- Pen nib
- USB cable



intuoscreativestylusgo.wacom.com

EN

1. Enable Bluetooth® wireless technology.
2. Open a compatible app and enable the stylus support in this app.
3. See intuoscreativestylusgo.wacom.com for detailed instructions.
4. Press side-button on stylus -> LED flashes blue.
5. LED blue for 2 seconds -> Pairing activated.
6. Repeat steps 2-4 when pairing with another app for the first time.

DE

1. Schalten Sie die Bluetooth® Wireless-Technologie ein.
2. Öffnen Sie eine kompatible App und schalten Sie dort die Stift-Unterstützung ein.
3. Weiterführende Anweisungen finden Sie unter intuoscreativestylusgo.wacom.com
4. Betätigen Sie die Taste auf der Seite des Stifts -> LED blinkt blau.
5. LED 2 Sekunden lang blau -> Pairing aktiviert.
6. Schritte 2-4 wiederholen für jede weitere App bei erster Verwendung

NL

1. Schakel de draadloze Bluetooth®-technologie in.
2. Open een compatibele app en schakel de ondersteuning voor de stylus in deze app in.
3. Kijk op intuoscreativestylusgo.wacom.com voor gedetailleerde instructies.
4. Druk op de toets aan de zijkant van de stylus -> LED knippert blauw.
5. LED 2 seconden blauw -> Koppeling geactiveerd.
6. Herhaal stappen 2-4 voor het koppelen van een andere app bij het eerste gebruik.

FR

1. Activez la technologie sans fil Bluetooth®.
2. Ouvrez une app compatible et activez le support du stylet dans cette application.
3. Pour des instructions détaillées, veuillez consulter intuoscreativestylusgo.wacom.com.
4. Appuyez sur le bouton situé sur le côté du stylet -> La LED clignote en bleu.
5. La LED bleue s'allume pendant 2 secondes -> La connexion est activée.
6. Répétez les étapes 2-4 lorsque vous connectez une autre app pour la première fois.

IT

1. Attivare la tecnologia senza fili Bluetooth®.
2. Aprire una app compatibile e attivare da qui il supporto per la penna.
3. Informazioni dettagliate sono disponibili su intuoscreativestylusgo.wacom.com
4. Premere il pulsante sul lato della penna -> LED blu lampeggia.
5. LED blu per 2 secondi -> Associazione attivata.
6. Se si esegue l'associazione per la prima volta con un'altra app, ripetere i passi 2-4.

ES

1. Active la tecnología inalámbrica Bluetooth®.
2. Abra una aplicación compatible y habilite la compatibilidad con el lápiz digital en la misma.
3. En intuoscreativestylusgo.wacom.com, encontrará instrucciones detalladas.
4. Pulse el botón lateral del lápiz digital -> El LED parpadea en azul.
5. El LED se ilumina en azul durante 2 segundos -> Emparejamiento activado.
6. Repita los pasos 2-4 para cualquier otra aplicación que vaya a usar por primera vez.

PT-BR

1. Ligue a tecnologia sem fio Bluetooth®
2. Abra um aplicativo compatível e acione o suporte para a caneta
3. Para mais instruções, consulte intuoscreativestylusgo.wacom.com
4. Pressione o botão na lateral da caneta -> o LED pisca em azul.
5. LED por 2 segundos azul -> Emparelhamento ativado.
6. Repetir os passos 2 até 4 para cada novo aplicativo na primeira utilização

RU

1. Включите беспроводную технологию Bluetooth®.
2. Откройте совместимое приложение и включите в нем поддержку стилуса.
3. См. подробные инструкции на сайте intuoscreativestylusgo.wacom.com.
4. Нажмите боковую кнопку на стилусе -> светодиод мигает синим цветом.
5. Светодиод остается синим на 2 с -> Связывание активировано.
6. Повторите шаги 2-4 при первом связывании с другим приложением.

PL

1. Włącz bezprzewodową technologię Bluetooth®.
2. Otwórz kompatybilną aplikację, a następnie włącz w niej wsparcie dla pióra.
3. Szczegółowa instrukcja znajduje się na stronie: intuoscreativestylusgo.wacom.com
4. Naciśnij przycisk znajdujący się z boku pióra -> Dioda LED miga na niebiesko.
5. Dioda LED pali się przez 2 sek. na niebiesko -> Parowanie aktywowane.
6. Powtórz kroki od 2 do 4 dla każdej kolejnej aplikacji przy pierwszym uruchomieniu

JP

1. Stylus本体の充電が完了していることを確認してください。
2. ご利用の機器の設定から、Bluetooth®ワイヤレス通信機能をオンにします。
3. Stylusのペアリングや筆圧などの設定は、各アプリケーションから行う必要があります。詳しくはワコムのホームページをご覧ください。 (intuoscreativestylusgo.wacom.com)
4. Stylusのいずれかのサイドボタンを押すと、LEDランプが青色に光ります。
5. LEDランプが2秒間青色に点灯すると、ペアリングが完了し利用することができます。

KR

1. Bluetooth® 무선 기술을 작동시키십시오.
2. 호환되는 앱을 열고 이 앱에서 스타일러스 지원을 작동시키십시오.
3. intuoscreativestylusgo.wacom.com에서 자세한 지침을 확인하십시오.
4. 스타일러스의 슬라이드 버튼을 눌러 줍니다. -> LED가 파란 색으로 켜집니다.
5. LED가 2초 동안 파란색으로 켜지면서 -> 페어링이 작동됩니다.
6. 다른 앱과 처음으로 페어링을 할 때는 위의 2-4 단계를 반복하십시오.

TC

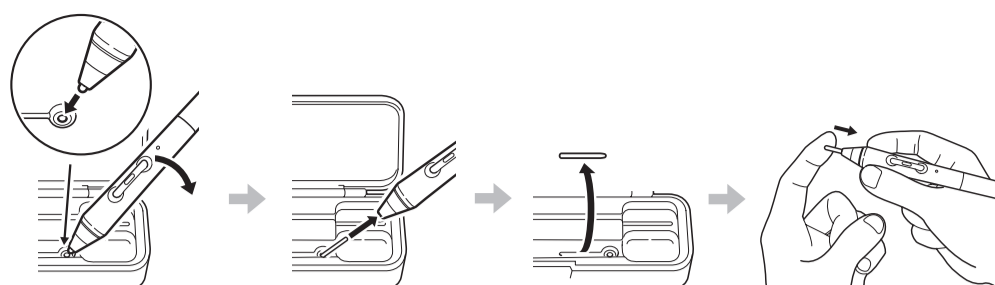
1. 開啟藍牙®無線技術。
2. 開啟相容的應用程式並啟用該應用程式支援的觸控筆。
3. 請見 intuoscreativestylusgo.wacom.com 以取得詳細說明。
4. 按下觸控筆側邊按鈕以開始配對-> 閃爍藍色 LED 指示燈。
5. 藍色 LED 指示燈閃爍 2 秒 -> 配對啟動。
6. 與另一個應用程式首次配對時，請重複第 2 至第 4 步。

SC

1. 开启蓝牙®无线技术。
2. 打开兼容的应用程序并在该应用程序中启用触控笔支持。
3. 见 intuoscreativestylusgo.wacom.com 以了解详细说明。
4. 按触控笔的侧键，-> LED 闪烁蓝光。
5. LED 亮蓝光 2 秒 -> 配对激活。
6. 与另一个应用程序首次配对时，请重复第 2 至第 4 步。

LED	EN	DE	NL	FR	IT	ES	PT-BR	RU	PL	JP	KR	TC	SC
Blue		Connecting	Verbindet	Verbinding maken	Connexion...	Connessione in corso	Conectando	Подключается	Łączenie	点滅: 接続中	연결 중	正在連接	正在连接
		Connected	Verbunden	Verbonden	Connecté	Connesso	Conectado	Подключено	Połączono	点灯: 接続完了	연결됨	已連接	已连接
Orange		Battery low	Batterie fast leer	Batterij bijna leeg	Batterie faible	Batteria in esaurimento	Bateria baja	Низкий заряд батареи	Niski poziom baterii	点滅: バッテリー残量少	배터리 부족	電量不足	电量不足
		Charging	Batterie lädt	Batterij laden	Chargement...	In carica	Cargando	Заряжается	Ładowanie	点灯: 充電中	배터리 충전 중	正在充電	正在充电

Nib replacement



(EN)

Register your Intuos Creative Stylus
For USA, Canada, Central and South America
Visit www.wacom.com and select your region. Then choose the registration option.

For Europe
Visit our web site at www.wacom.eu/register

For Asia Pacific
Visit <https://register.wacom.asia/user/register> and select your region. Then choose the registration option.

Support options
For USA, Canada, Central and South America
Visit our web site at <http://us.wacom.com/en/support>
Call the Wacom Customer Care Center. Available in English, from 7:30 am to 5:00 pm Monday - Thursday, and 8:30 am to 5:00 pm Friday (Pacific Time) at 360-896-9833.

As for how to work with the Intuos Creative Stylus, please refer to intuoscreativestylusgo.wacom.com

For Europe
Technical Support is available from Monday - Friday 9:00 to 18:00 (Central European Time).

United Kingdom:
+44 (0) 207 744 0831

Contact form:
<http://www.wacom.eu/contact>
As for how to work with the Intuos Creative Stylus, please refer to intuoscreativestylusgo.wacom.com

For Asia Pacific
Visit our web site at <http://www.wacom.asia/customer-care>
As for how to work with the Intuos Creative Stylus, please refer to intuoscreativestylusgo.wacom.com

(DE)

Intuos Creative Stylus registrieren
Besuchen Sie www.wacom.eu/register

Kundenservice
Der technische Kundendienst steht Ihnen von Montag bis Freitag von 09:00 bis 18:00 Uhr (mitteleuropäische Zeit) zur Verfügung.
Deutschland: +49 (0) 69 6630 8200
Österreich: +43 (0) 1 790 825 550
Schweiz: +41 (0) 44 212 2818
Kontaktformular:
<http://www.wacom.eu/contact>
Unter intuoscreativestylusgo.wacom.com erfahren Sie mehr über die Verwendung des Intuos Creative Stylus.

(NL)

De Intuos Creative Stylus registreren
Ga naar www.wacom.eu/register

Klantenservice
Technische ondersteuning is beschikbaar van maandag tot vrijdag 9.00 - 18.00 (CET).
Nederland: +31 (0) 20 517 4705
België: +32 (0) 2 275 0691
Contact formulier:
<http://www.wacom.eu/contact>
Op intuoscreativestylusgo.wacom.com staat precies hoe je de Intuos Creative Stylus kunt gebruiken.

(FR)

Enregistrement de votre Intuos Creative Stylus
Pour les États-Unis, le Canada, l'Amérique Central et du Sud
Rendez-vous sur www.wacom.com et sélectionnez votre région. Sélectionnez ensuite l'option d'enregistrement.

For Europe
Rendez-vous sur www.wacom.eu/register

Options d'assistance
Pour les États-Unis, le Canada, l'Amérique Central et du Sud
Rendez-vous sur notre site <http://us.wacom.com/support>
Contactez le centre de support client Wacom.

Pour plus d'informations sur la manière d'utiliser le Intuos Creative Stylus, référez-vous au site web intuoscreativestylusgo.wacom.com.

Pour l'Europe
Vous pouvez contacter l'Assistance Technique du lundi au vendredi, entre 9h00 et 18h00 (heure d'Europe centrale).
France: +33 (0) 1 7020 0070
Belgique: +32 (0) 2 275 0691
Suisse: +41 (0) 44 212 2818
Formulaire de contact:
<http://www.wacom.eu/contact>
Pour plus d'informations sur la manière d'utiliser le Intuos Creative Stylus, référez-vous au site web intuoscreativestylusgo.wacom.com.

(IT)

Registrazione di Intuos Creative Stylus
Visitare il sito www.wacom.eu/register

Servizi di assistenza al cliente
Il Supporto tecnico è disponibile dal lunedì al venerdì, dalle 09:00 alle 18:00 (TEC).
Italia: +39 02 4528 7050
Modulo di contatto:
<http://www.wacom.eu/contact>
Per ulteriori informazioni su come usare Intuos Creative Stylus, consultare intuoscreativestylusgo.wacom.com

(ES)

Registrar Intuos Creative Stylus
Para EE.UU., Canadá, América del Centro y del Sur
Visite www.wacom.com y selecciona tu región. A continuación, selecciona la opción de registro.

Para Europa
Visite www.wacom.eu/register

Opciones de Servicio técnico
Para EE.UU., Canadá, América del Centro y del Sur
Visita nuestro sitio Web en <http://us.wacom.com/es/support>
Llama al centro de atención al cliente de Wacom.

En intuoscreativestylusgo.wacom.com encontrará más información sobre el uso de Intuos Creative Stylus.

Para Europa
El servicio técnico está disponible de lunes a viernes de 9:00 a 18:00, (hora de Europa Central).
España: +34 (0) 91 787 0346
Formulario de contacto:
<http://www.wacom.eu/contact>
En intuoscreativestylusgo.wacom.com encontrará más información sobre el uso de Intuos Creative Stylus.

(PT-BR)

Registre a sua Intuos Creative Stylus
Acesse www.wacom.com, selecione a sua região e a opção de registro.

Opcões de suporte
Acesse <http://us.wacom.com/pt/support>
Ligue para a Central de Atendimento ao Cliente da Wacom.
Em intuoscreativestylusgo.wacom.com poderá saber mais como utilizar o Intuos Creative Stylus.

(RU)

Зарегистрируйте Intuos Creative Stylus
Посетите веб-сайт www.wacom.eu/register

Техническая поддержка
Техническая поддержка доступна с понедельника по пятницу с 11:00 до 20:00 (по московскому времени).
Телефон: +44 (0)207 949 0392
Контактная форма:
<http://www.wacom.eu/contact>
Информацию о работе с Intuos Creative Stylus см. на сайте intuoscreativestylusgo.wacom.com

(PL)

Zarejestruj swój produkt Intuos Creative Stylus
Wejdź na stronę www.wacom.eu/register

Centrum pomocy
Pomoc techniczna jest dostępna od poniedziałku do piątku w godzinach od 9:00 do 18:00 (czasu środkowoeuropejskiego).
Numery telefonów:
+44 (0)207 949 0392
Formularz kontaktowy:
<http://www.wacom.eu/contact>
Na stronie intuoscreativestylusgo.wacom.com dowiesz się więcej na temat korzystania z pióra Intuos Creative Stylus

(JP)

ユーザ登録について
ワコムクラブはワコムの製品をご購入いただいた方であればどなたでも入会できる無料会員登録サービスです。
下記のURLにアクセスし、ぜひご登録ください。
<http://tablet.wacom.co.jp/wacomclub/registration/>

サポートの窓口について
<http://tablet.wacom.co.jp/customer-care/>をご覧ください。
Intuos Creative Stylusの活用事例を知りたいときは、ワコムのホームページをご覧ください。
(intuoscreativestylusgo.wacom.com)

(KR)

Intuos Creative Stylus 등록
<https://register.wacom.asia/user/register> 을 방문하여 해당 지역을 선택한 다음 등록 옵션을 선택하십시오.

지원 옵션
자사 웹 사이트(<http://www.wacom.asia/kr/customer-care>)을 방문하십시오.
Intuos Creative Stylus로 작업하는 방법은 intuoscreativestylusgo.wacom.com 를 참조하십시오.

(TC)

註冊 Intuos Creative Stylus
台灣地區用戶請造訪 <https://register.wacom.asia/user/register>，選取您所在的地區。然後選取註冊選項。

香港地區用戶請訪問 <http://support.wacom.com.hk/register.html>

支援選項
台灣地區用戶請造訪 <http://www.wacom.asia/tw/customer-care>
關於如何使用 Intuos Creative Stylus，請參閱 intuoscreativestylusgo.wacom.com

香港地區
請訪問我們的網站 <http://support.wacom.com.hk/customer-care.html>
請致電Wacom 客服熱線 +852-25731988 (服務語言: 粵語, 英語, 普通話)
周一至周五 09:00-18:00
關於如何使用 Intuos Creative Stylus，請參閱 intuoscreativestylusgo.wacom.com

(SC)

注册 Intuos Creative Stylus
中国大陆地区用户请访问：
<http://www.wacom.com.cn/register/>

服务支持
大陆地区
请访问我们的网站 support.wacom.com.cn
请致电Wacom客户服务中心 400-810-5460 (普通话)
周一至周日 9:00-18:00
关于如何使用 Intuos Creative Stylus，请参閱 intuoscreativestylusgo.wacom.com

© 2014 Wacom Co., Ltd. All rights reserved.
Wacom is registered trademarks of Wacom Co., Ltd. All other company or product names are trademarks and/or registered trademarks of the respective company. Modifications and errors excepted.

