



MR BEAMS®

MBN3000

NetBright® Lampe de sécurité haute performance
Instructions d'installation

- Lumens : 500
- Portée du détecteur de mouvement : 30 ft (9 m)
- Portée d'éclairage : 800 sq ft
- Extinction automatique : 20 secondes

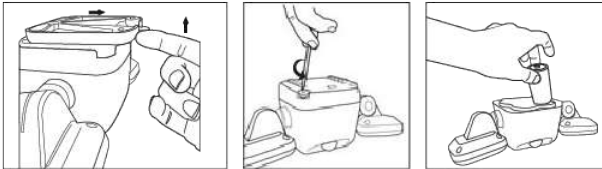
Inclus avec chaque lampe :

- 3 vis et 3 chevilles

Matériel nécessaire à l'installation :

- 1 tournevis (cruciforme)
- 1 tournevis (plat)
- 1 perceuse (foret de perceuse 6 mm)
- 4 piles alcalines de type D

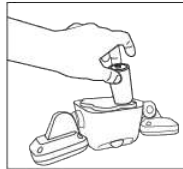
REMARQUE : le détecteur de la lampe permet uniquement à la lumière de s'activer dans l'obscurité. Nous vous recommandons de faire un essai dans une pièce sombre ou dans un placard.



1. Pour retirer la plaque de montage de la lampe, pousser du doigt vers le haut la languette du support de fixation. Cela déverrouillera le support. Ensuite, faites glisser la lampe hors du support.



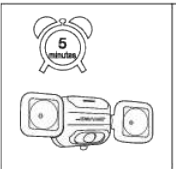
2. Utilisez un tournevis pour desserrer les quatre vis de la plaque arrière. Remarque : les vis restent attachées.



3. Soulevez le couvercle du compartiment des piles à l'arrière de la lampe. Insérez 4 piles de type D avec leurs extrémités plates en contact avec les ressorts.



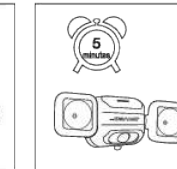
4. Remettez en place le couvercle du compartiment des piles et assurez-vous que les vis sont bien serrées avec un tournevis plat.



5. Testez le détecteur de mouvement dans un placard ou une salle de bains sombre. Laissez la lampe dans l'obscurité de la pièce pendant 5 minutes. Lorsque vous retournez dans la pièce, la lampe doit s'activer avec le mouvement.

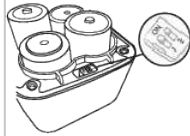


6. Déterminez l'emplacement de fixation de la lampe. Placez la plaque de montage sur la surface de sorte que la languette soit orientée vers le bas, et marquez les avant-trous. À l'aide d'une perceuse, insérez les chevilles, puis alignez la plaque de montage sur les avant-trous et enfoncez les vis.



7. Alignez la lampe sur la plaque de montage et faites glisser la lampe dans les rainures.

Installation des lampes en réseau



Après avoir inséré les piles, choisissez un canal pour vos projecteurs avec les commutateurs DIP près du compartiment des piles. Assurez-vous que toutes les unités sont sur le même canal en vérifiant la correspondance des commutateurs DIP.

* Les lampes réglées sur le même canal et placées à moins de 150 ft (45 m) les unes des autres s'activeront comme un réseau unique. La lampe fonctionne avec toutes les autres lampes NetBright® de Mr Beams®.

1 Year Warranty Against Defects:

All Mr. Beams products are guaranteed against defects in workmanship and materials for 1 year from purchase. Warranties implied by law are subject to the same time period limitation. Some states do not allow limitations on how long an implied warranty lasts, so this time limitation may not apply to you. If the product fails due to a manufacturing defect during normal use, return the product and dated sales receipt to the store where purchased for replacement. Not Covered – Batteries are not covered by this warranty. Repair service, adjustment and calibration due to misuse, abuse or negligence are not covered by this warranty. Unauthorized service or modification to this product or of any furnished components will void this warranty in its entirety. This warranty does not include reimbursement for inconvenience, installation, set-up time, loss of use, postage, unauthorized service, or other products used in conjunction with, but are not supplied by, Wireless Environment. This warranty gives you specific legal rights, and you may also have other rights which vary from state to state.

Garantie d'1 an contre les défauts : tous les produits Mr. Beams sont garantis contre les défauts de fabrication et de matériaux pendant une durée d'un an à compter de la date d'achat. Les garanties implicites aux termes de la loi sont sujettes à la même limite de temps. Certains États interdisent les limites de durée des garanties implicites. Par conséquent, cette limite de temps peut ne pas s'appliquer dans votre cas. Si votre produit est défectueux à cause d'un défaut de fabrication, retournez le produit avec le ticket de caisse à la boutique où vous l'avez acheté afin de le remplacer. Hors garantie – Les piles ne sont pas couvertes par cette garantie. Le service de réparation, le réglage et le calibrage suite à une mauvaise utilisation, l'abus ou la négligence ne sont pas couverts par cette garantie. Tout(e) entretien ou modification non autorisée(s) sur ce produit ou sur tout composant fourni annule cette garantie dans son intégralité. Cette garantie ne comprend pas le remboursement pour désagrément, installation, temps de configuration, perte d'utilisation, affranchissement, entretien non autorisé ou autres produits utilisés mais non fournis par Wireless Environment. Cette garantie vous donne des droits spécifiques. Vous pouvez avoir d'autres droits en fonction de l'État où vous résidez.

1 año de garantía frente a defectos: Todos los productos Mr. Beams incluyen una garantía frente a defectos en mano de obra y materiales durante un (1) año a partir de la fecha de compra. Las garantías implícitas por ley están sujetas a la misma limitación de tiempo. Algunos estados no permiten limitaciones en la duración de una garantía implícita. En tal caso, no se aplicará esta limitación de tiempo. Si el producto falla debido a un defecto de fabricación durante un uso normal, devuelva el producto junto con el recibo de compra fechado al establecimiento donde lo adquirió para que le sea sustituido. Exenciones: esta garantía no incluye las baterías. Esta garantía no cubre el servicio de reparación, ajuste y calibración como consecuencia de un uso inadecuado, abuso o negligencia. Si se repara o modifica sin autorización este producto o algunos de los componentes suministrados, quedará anulada esta garantía en su totalidad. Esta garantía no incluye el reembolso por los inconvenientes, la instalación, el tiempo de configuración, la pérdida de uso, el envío, el servicio no autorizado u otros productos que se utilicen conjuntamente, pero que no hayan sido suministrados por Wireless Environment. Esta garantía le otorga derechos legales específicos y es posible que disfrute de otros derechos que pueden variar de un estado a otro.

1 Jahr Gewährleistung für Mängel: Für alle Produkte von Mr. Beams gilt eine Gewährleistung für Mängel in der Verarbeitung und Materialien von 1 Jahr ab Kaufdatum. Gesetzliche Garantieansprüche unterliegen der gleichen zeitlichen Beschränkung. In einigen Bundesstaaten ist eine Beschränkung der Länge einer stillschweigenden Garantie nicht zulässig. Daher trifft diese zeitliche Beschränkung aus Sie ggf. nicht zu. Wenn das Produkt während des normalen Gebrauchs aufgrund eines Herstellungsfehlers ausfällt, geben Sie das Produkt und den datierten Kaufbeleg zum Umtausch in dem Geschäft zurück, in dem es erworben wurde. Nicht im Garantiumfang eingeschlossen – Batterien fallen nicht unter diese Gewährleistung. Reparaturdienst, Einstellung und Kalibrierung aufgrund von unsachgemäßem oder zweckentfremdetem Gebrauch bzw. Fahrlässigkeit fallen nicht unter diese Gewährleistung. Durch eine unbefugte Reparatur oder Veränderung dieses Produkts oder einer der mitgelieferten Komponenten wird diese Gewährleistung in Ihrer Gesamtheit nichtig. Diese Gewährleistung umfasst keine Rückerstattung für Unannehmlichkeiten, Installation, Einrichtungszeit, entgangene Nutzung, Beförderungskosten, eigenmächtige Reparatur oder andere, zusammen mit dem Produkt verwendete, aber nicht im Lieferumfang von Wireless Environment enthaltene Produkte. Diese Gewährleistung gewährt Ihnen spezielle Rechtsansprüche, und Sie haben möglicherweise noch weitere Rechte, die in jedem Bundesstaat unterschiedlich sein können.

Garanzia di 1 anno per eventuali difetti: Tutti i prodotti Mr. Beams sono garantiti esenti da difetti relativi ai materiali impiegati e alla lavorazione per un periodo di 1 anno dall'acquisto. Le garanzie legali sono soggette alla stessa limitazione temporale. Alcuni Stati non consentono limitazioni alla durata delle garanzie implicite, nel qual caso la limitazione sopra indicata potrebbe non valere. Qualora il prodotto non funzionasse alle normali condizioni di utilizzo a causa di un difetto di fabbricazione, restituire il prodotto e la relativa ricevuta d'acquisto al negozio in cui è stato acquistato per la sostituzione. Non coperti da garanzia: le batterie non sono coperte dalla presente garanzia. Riparazione, regolazione e taratura dovute ad abuso, uso improprio, negligenza non sono coperte dalla presente garanzia. Assistenza o modifiche non autorizzate a questo prodotto o a qualsiasi componente fornito annulleranno la presente garanzia. La presente garanzia non comprende il rimborso per eventuali disagi subiti, l'installazione, il tempo di messa a punto, il mancato utilizzo, spese postali o altri prodotti utilizzati unitamente a, ma non forniti da, Wireless Environment. La presente garanzia fornisce all'utente diritti legali specifici e potrebbero sussistere altri diritti che variano da Stato a Stato.



Register your light to extend your warranty at:
Enregistrez votre luminaire pour bénéficier d'une extension de garantie à l'adresse :
Registre su luz para ampliar la garantía en:
Um die Garantie zu verlängern, registrieren Sie Ihre Leuchte unter:
Registra la tua lampadina per estendere la garanzia su:

www.mrbeams.com mrbeams.co.uk mrbeams.de



MR BEAMS®

MBN3000

NetBright® High Performance Security Light
Installation Instructions

- Lumens: 500
- Motion Sensing Range: 30 ft
- Light Coverage: 800 sq ft
- Auto Shut Off: 20 seconds

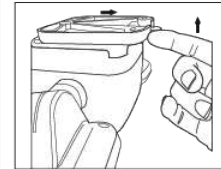
What is included per light:

- 3 screws and 3 anchors

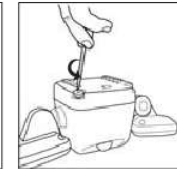
What you need to install:

- 1 screwdriver (Phillips)
- 1 screwdriver (flathead)
- 1 drill (1/4" drill bit)
- 4 D-cell alkaline batteries

NOTE: Light sensor only allows light to activate in darkness. We recommend you test in a dark room or closet.



1. To remove the mounting plate from the light, use your finger to push up on the mounting bracket tab. This will unlock the bracket. Then slide the light off the bracket.



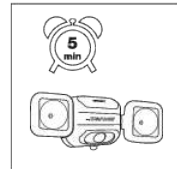
2. Use a screwdriver to loosen the four screws on the back plate. Note: The screws will stay attached.



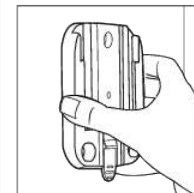
3. Lift the battery lid off the back of the light. Insert 4 D-cell batteries with the flat ends against the springs.



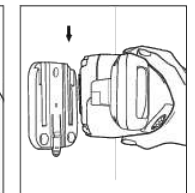
4. Replace the battery lid and make sure the screws are twisted in tightly with a flat head screwdriver.



5. Test the motion sensor in a dark closet or bathroom. Leave the light in the dark room for up to 5 minutes. When you re-enter the room, the light should activate with motion.

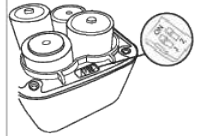


6. Determine mounting location for the light. Place the mounting plate on the surface so that the tab is pointing down, and mark the pilot holes. Use a drill to insert the anchors, then line up the mounting plate with the pilot holes and drill screws in.



7. Line up the light with the mounting plate and slide the light into the grooves.

Setting up lights to a network



After inserting the batteries, choose a channel for your spotlights with the dipswitches next to the battery compartment. Ensure all units are on the same channel by matching dipswitches.

* Lights set to the same channel that are within 150 feet of each other will activate as one network. Light will work with all other NetBright® lights from Mr Beams®

Conseils

- Détection des mouvements uniquement dans l'obscurité.
- Utilisez uniquement des piles alcalines de type D neuves de 1.5 V.
- N'utilisez pas ensemble des piles neuves et usées. Des piles déjà utilisées peuvent provoquer le dysfonctionnement de la lampe.
- Insérez les piles en respectant bien la polarité.
- Les piles doivent être recyclées ou mises au rebut conformément aux directives locales et nationales.
- Ne jetez pas les piles au feu.
- La lampe peut s'activer lors de l'insertion des piles. Placez simplement la lampe dans une pièce sombre. Laissez reposer les piles, puis testez l'activation.
- Si votre lampe ne s'éteint pas, cela signifie qu'il faut remplacer les piles.

Tips

- Only senses motion in darkness.
- Use only new alkaline D-cell batteries with 1.5V rating.
- Do not mix old and new batteries. If batteries are not new, it may cause the light to malfunction.
- Install batteries with polarity in correct position.
- Batteries should be recycled or disposed of as per state and local guidelines.
- Do not dispose of batteries in fire.
- Light may activate when batteries are inserted. Simply take light to a dark room. Allow batteries to settle, then test activation.
- If your light will not turn off, it means it is time to replace the batteries.



MR BEAMS®
MBN3000
 Lámpara de seguridad de alto rendimiento NetBright®
 Instrucciones de instalación



MR BEAMS®
MBN3000
 NetBright® Hochleistungs-Sicherheitsleuchte
 Installationsanleitung



MR BEAMS®
MBN3000
 NetBright® Lampada di sicurezza ad alte prestazioni
 Istruzioni per l'installazione

- Lúmenes: 500
- Rango de detección de movimiento: 9 m (30 ft)
- Cobertura de luz: 74 m² (800 ft²)
- Apagado automático: 20 segundos

- Elementos incluidos por lámpara:**
- 3 tornillos y 3 tacos de fijación
- Elementos necesarios para la instalación:**
- 1 destornillador (pHillips)
 - 1 destornillador (cabeza chata)
 - 1 taladro (broca 6 mm)
 - 4 pilas alcalinas de células D

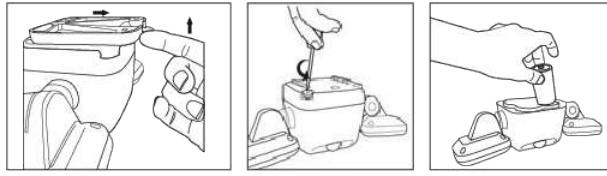
- Lumen: 500
- Bewegungsmelderbereich: 9,1 m
- Lichtverteilung: 74 m²
- Auto-Aus: 20 Sekunden

- Was ist pro Licht enthalten:**
- 3 Schrauben und 3 Dübel
- Was Sie zur Installation benötigen:**
- 1 Schraubendreher (Kreuz)
 - 1 Schraubendreher (Schlitz)
 - 1 Bohrer (6 mm Bohrspitze)
 - 4 D-Zellen-Alkalibatterien

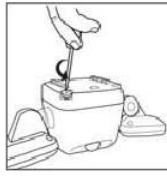
- Lumen: 500
- Campo di rilevamento del movimento: m. 9,144 (30 piedi)
- Copertura di illuminazione: 800 piedi quadrati
- Spegnimento automatico: 20 secondi

- Che cosa comprende la lampada:**
- 3 viti e 3 elementi di ancoraggio
- Materiale necessario per l'installazione:**
- 1 cacciavite (a croce)
 - 1 cacciavite (piatto)
 - 1 trapano (punta 6 mm)
 - 4 batterie alcaline D

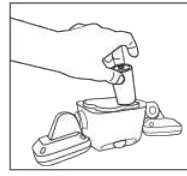
NOTA: el sensor de luz únicamente permite que la luz se active en la oscuridad. Le recomendamos que lo pruebe en una habitación o un armario oscuro.



1. Para retirar la placa de montaje de la lámpara, empuje la lengüeta de soporte de montaje hacia arriba con el dedo. Con esto se desbloqueará el soporte. Luego, deslice la lámpara para quitarla del soporte.



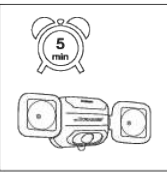
2. Use un destornillador para aflojar los cuatro tornillos de la placa trasera. Nota: los tornillos quedarán conectados.



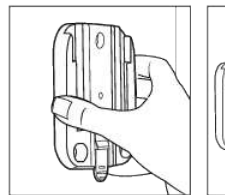
3. Levante la cubierta de las pilas para quitarla de la parte trasera de la lámpara. Coloque 4 pilas de células D con los extremos lisos en contra de los resortes.



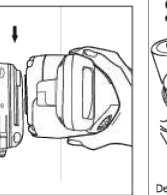
4. Reemplace la cubierta de las pilas y asegúrese de que los tornillos estén bien ajustados con un destornillador de cabeza chata.



5. Pruebe el sensor de movimiento en un baño o un armario oscuros. Deje la lámpara en la habitación oscura durante 5 minutos como máximo. Cuando vuelva a ingresar a la habitación, la luz debería activarse con el movimiento.



6. Determine la ubicación de montaje para la lámpara. Coloque la placa de montaje en la superficie de modo que la lengüeta quede orientada hacia abajo y marque los agujeros guía. Use un taladro para insertar los tacos de fijación, luego, alinee la placa de montaje con los agujeros guía e inserte los tornillos con el taladro.



7. Alinee la lámpara con la placa de montaje y deslice la lámpara en las ranuras.

Cómo configurar las lámparas en una red



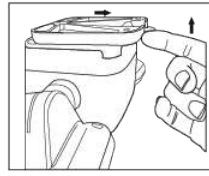
Después de colocar las pilas, eija un canal para sus proyectores de luz con los interruptores DIP junto al compartimento de las pilas. Asegúrese de que todas las unidades estén en el mismo canal y, para ello, coordine los interruptores DIP.

*Las lámparas colocadas en el mismo canal que estén en un rango de 45 m (150 ft) unas respecto de otras se activarán como una red. La lámpara funcionará con todas las demás lámparas NetBright® de Mr Beams®.

Consejos

- Únicamente detecta el movimiento en la oscuridad.
- Use solamente pilas alcalinas de células D nuevas con una capacidad de 1.5 V.
- No combine pilas nuevas y usadas. Si las pilas no son nuevas, pueden hacer que la lámpara no funcione correctamente.
- Coloque las pilas con los polos en la posición correcta.
- Las pilas se deben reciclar o desechar según las normas estatales y locales.
- No deseché las pilas en el fregadero.
- Es posible que la luz se active cuando se colocan las pilas. Simplemente, lleve la lámpara a una habitación oscura. Deje que se acomoden las pilas y, luego, pruebe la activación.
- Si la luz deja de apagarse, esto indica que es momento de cambiar las pilas.

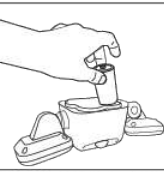
HINWEIS: Lichtsensor aktiviert die Leuchte ausschließlich bei Dunkelheit. Wir empfehlen eine Vorabprüfung in einem dunklen Raum oder Schrank.



1. Um die Montageplatte von der Leuchte zu entfernen, drücken Sie mit Ihrem Finger die Lasche der Montagehalterung nach oben. Damit wird die Halterung anliegend. Schieben Sie dann die Leuchte von der Halterung.



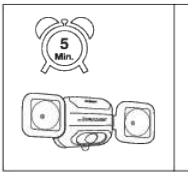
2. Lösen Sie mit einem Schraubendreher die vier Schrauben an der Rückplatte. Hinweis: Die Schrauben bleiben angebracht.



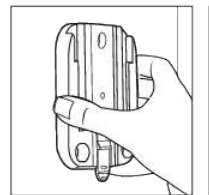
3. Heben Sie den Batteriefachdeckel von der Rückseite der Leuchte. Legen Sie die 4 D-Zellen-Batterien mit den flachen Enden gegen die Federn.



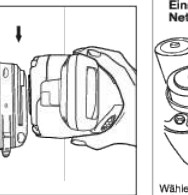
4. Bringen Sie den Batteriefachdeckel wieder an und ziehen Sie die Schrauben fest mit einem Schlitz-Schraubendreher an.



5. Testen Sie den Bewegungssensor in einem dunklen Schrank oder im Beschränker. Lassen Sie die Leuchte für ungefähr 5 Minuten im dunklen Raum liegen. Wenn Sie anschließend den Raum betreten, sollte Ihre Bewegung das Licht aktivieren.



6. Bestimmen Sie den Montageort für die Leuchte. Platzieren Sie die Montageplatte an der Oberfläche, so dass die Lasche nach unten zeigt, und markieren Sie die Probebohrungen. Fügen Sie die Dübel mit einem Bohrer ein, richten Sie die Montageplatte an den Bohrungen aus und befestigen Sie die Schrauben.



7. Richten Sie die Leuchte an der Montageplatte aus und schieben Sie die Leuchte in die Rillen.

Einrichtung der Leuchten als Netzwerk



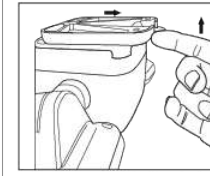
Wählen Sie nach dem Einlegen der Batterien anhand der Dip-Schalter neben dem Batteriefach einen Kanal für die Strahler. Überprüfen Sie, ob alle Leuchten auf den gleichen Kanal eingestellt sind. Stellen Sie hierzu sicher, dass die Dip-Schalter gleich gesetzt sind.

* Leuchten, die auf den gleichen Kanal eingestellt sind und mit einem Abstand von 45 m angebracht werden, werden zusammen als ein Netzwerk aktiviert. Die Leuchte funktioniert mit allen anderen NetBright®-Leuchten von Mr Beams®.

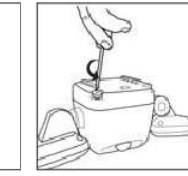
Tipps

- Erkennt Bewegungen nur bei Dunkelheit.
- Verwenden Sie nur neue D-Zellen-Alkalibatterien mit 1.5 V.
- Verwenden Sie keine alten und neuen Batterien zusammen. Wenn die Batterien nicht neu sind, könnte dies zu einer Fehlfunktion der Leuchte führen.
- Achten Sie beim Einlegen der Batterien auf die richtige Polarität.
- Batterien sollten in Übereinstimmung mit den lokalen und staatlichen Richtlinien entsorgt werden.
- Batterien dürfen nicht verbrannt werden.
- Beim Einlegen der Batterien könnte die Leuchte aktiviert werden. Bringen Sie die Leuchte einfach in einen dunklen Raum. Warten Sie für kurze Zeit und testen Sie anschließend den Bewegungssensor.
- Wenn sich die Leuchte nicht ausschaltet, gibt dies zu erkennen, dass die Batterien ausgetauscht sind.

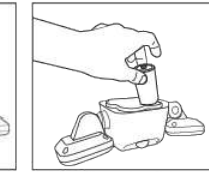
NOTA: il sensore di luce permetterà esclusivamente l'attivazione della lampada al buio. Raccomandiamo di provarla in una stanza buia o in uno sgabuzzino.



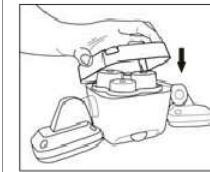
1. Per rimuovere la piastra di montaggio dalla lampada, spingere in alto con un dito la linguetta della staffa di montaggio. Ciò sbloccerà la staffa. Poi far scorrere la lampada fuori dalla staffa.



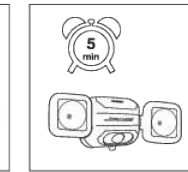
2. Usare un cacciavite per allentare le quattro viti sulla piastra posteriore. Nota: le viti resteranno attaccate.



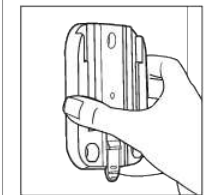
3. Sollevare il coperchio del vano batterie dal retro della lampada. Inserire 4 batterie D con le estremità piatte contro le molle.



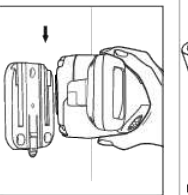
4. Rimettere a posto il coperchio del vano batterie e assicurarsi che le viti siano ben strette con un cacciavite piatto.



5. Provare il sensore di movimento in uno sgabuzzino buio o nel bagno. Lasciare la lampada nella stanza buia per 5 minuti al massimo. Quando si rientra nella stanza buia, la lampada dovrebbe essere attivata dal movimento.

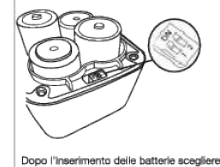


6. Determinare la posizione di montaggio della lampada. Posizionare la piastra di montaggio sulla superficie in modo che la linguetta punti verso il basso e segnare i fori pilota. Usare un trapano per inserire gli elementi di ancoraggio, poi allineare la piastra di ancoraggio con i fori pilota ed inserire le viti usando il trapano.



7. Allineare la lampada con la piastra di montaggio e farla scorrere nelle fessure.

Configurazione delle lampade in una rete



Dopo l'inserimento delle batterie scegliere un canale per i propri riflettori per mezzo dei commutatori vicini al vano batterie. Assicurarsi che tutte le unità siano sullo stesso canale allineando i commutatori.

* Le lampade configurate sullo stesso canale, che si trovano in un campo di m. 45,72 (150 piedi) una dall'altra, si attivano come in una rete. La lampada funziona con tutte le altre lampade NetBright® di Mr Beams®.

Consigli

- Rileva il movimento solo al buio.
- Usare esclusivamente pile alcaline D nuove di 1.5 V.
- Non mescolare batterie vecchie e nuove. Se le batterie non sono nuove, ciò può causare un malfunzionamento della lampada.
- Installare le batterie con la polarità nella posizione corretta.
- Le batterie devono essere riciclate o smaltite conformemente alle direttive locali e statali.
- Non buttare le batterie nel fuoco.
- La lampada può attivarsi quando le batterie sono inserite. Portare semplicemente la lampada in una stanza buia. Permettere che le batterie si regolino, poi provare l'attivazione.
- Se la lampada non si spegne, significa che è giunto il momento di sostituire le batterie.

This device complies with part 15 of the FCC Rules. Operation is subject to the following two conditions: (1) This device may not cause harmful interference, and (2) this device must accept any interference received, including interference that may cause undesired operation.

This equipment has been tested and found to comply with the limits for a Class B digital device, pursuant to part 15 of the FCC Rules. These limits are designed to provide reasonable protection against harmful interference in a residential installation. This equipment generates, uses and can radiate radio frequency energy and, if not installed and used in accordance with the instructions, may cause harmful interference to radio communications. However, there is no guarantee that interference will not occur in a particular installation. If this equipment does cause harmful interference to radio or television reception, which can be determined by turning the equipment off and on, the user is encouraged to try to correct the interference by one or more of the following measures:

- Reorient or relocate the receiving antenna.
- Increase the separation between the equipment and receiver.
- Connect the equipment into an outlet on a circuit different from that to which the receiver is connected.
- Consult the dealer or an experienced radio/TV technician for help.

Changes or modifications not expressly approved by the party responsible for compliance could void the user's authority to operate the equipment.