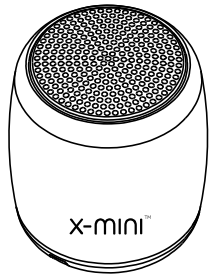




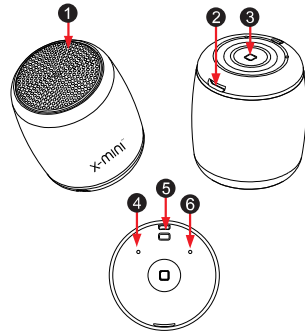
XAM24(CLICK)

Portable Bluetooth Speaker



english
français
español
deutsch

USER MANUAL



- 1. Speaker
- 2. Micro USB port
- 3. Button
- 4. LED indicator
- 5. Strap hole
- 6. Microphone

Charging the battery:

1. Plug in the charging cable into the Micro USB port, and connect the USB plug into a 5V USB power terminal.
2. Once the speaker is fully charged, the LED indicator will turn OFF.

Note: When the audio output gets softer and you hear a warning tone, the speaker's battery level is low. Please charge it before reuse.

Pairing X-mini™ NANO-X:

1. Turn on the speaker by pressing the button for 3 seconds until you hear the power on tone and the LED indicator will flash in blue.
2. Activate the Bluetooth function on your mobile device.
3. In your mobile device's Bluetooth settings, search for new Bluetooth device and select X-mini NANO-X.
4. The connected prompt is heard once the speaker is paired successfully.

Using Button:

1. Press the button to play music when you're using the music player on your mobile device, answer incoming calls or taking pictures after you activate your mobile device's camera function.

Switch between Keyboard and Camera mode:

1. Press button twice to bring up the keyboard and twice to bring it down or switch to camera mode

Camera shutter function:

1. Press button once to take a picture when in a camera application.

Note: The camera shutter function can only be used in camera mode. If photo taking in camera application is not possible, press the button twice to enter camera mode before reattempting.

Turn off X-mini™ NANO-X:

1. Turn off the speaker by pressing down the button for 4 seconds until you hear the power off tone. The speaker will turn off automatically when the speaker is disconnected and idle for 5 minutes.



IMPORTANT INFORMATION

PLEASE CHARGE THE PRODUCT FOR 8 HOURS FOR INITIAL USAGE

Safety Rules

- 1) Please follow the rules depicted in this manual closely to ensure your safety. Before using the product, we would strongly encourage you to read through this user manual.
- 2) Be more wary of any edges, uneven surfaces, metal parts, accessories and its packaging so as to prevent any possible injury or damage.
- 3) Keep this product out of reach of children. Take note that this product is not edible and should not be placed in your mouth.
- 4) Do not modify, repair or dismantle the product. Doing so may result in electric shocks, complete breakdown of the speaker, etc. All of which, are not covered under warranty.
- 5) Do not use any diluents or volatile liquid to clean the product. Keep in mind that the surface of the product should only be wiped with a clean dry cloth.
- 6) Do not use this product in locations whereby there are high-temperatures or high humidity levels. [For instance, bathrooms], ideally, the product should be used in a location free of dust and exposure to direct sunlight.
- 7) Do not insert foreign objects, such as pins, into this product.
- 8) Do not touch this product when your hands are wet as this may result in electric shocks.
- 9) Turn down the volume before/while using this product as sudden loud sounds may damage it.
- 10) Refrain from dropping the product as well as any collision with other objects.
- 11) Do not use this product when in hazardous locations.
- 12) Should any abnormal situations or problems occur while using the product, discontinue use immediately.

WARRANTY AND SUPPORT

Limited Warranty

- 1) If within 12 months of purchase this product or any part thereof is proven to be defective by reason of faulty workmanship or defects in materials, we will at our option repair or replace the same free of charge of labour or materials on condition that the original invoice or sales receipt with the date of purchase, or stamp from the dealer is presented together with the defective unit.
- 2) The warranty does not cover product failures which have been caused by use of accessories or other peripheral devices which are not original X-mini branded accessories intended for use with the product.
- 3) The warranty does not cover product failures caused by modifications, repairs and disassembly by any person who is not authorised by the manufacturer.
- 4) Any defective unit or part shall become property of the manufacturer. The warranty does not cover any damage caused by misuse, drop, hit or neglect.

© 2018, XMI Pte. Ltd. All rights reserved.

The name "X-mini", "Capsule Speaker" and "X-mini Logo" are trademarks or registered trademarks of XMI Pte. Ltd. This product is covered by patents/patents pending and are property of XMI Pte. Ltd.

FCC STATEMENT

X-mini™ NANO-X Portable Speaker

This device complies with Part 15 of the FCC Rules. Operation is subject to the following two conditions:

- (1) this device may not cause harmful interference, and
 - (2) this device must accept any interference received, including interference that may cause undesired operation.
- Changes or modifications not expressly approved by the party responsible for compliance could void the user's authority to operate the equipment.
- NOTE:** This equipment has been tested and found to comply with the limits for a Class B digital device, pursuant to Part 15 of the FCC Rules. These limits are designed to provide reasonable protection against harmful interference in a residential installation. This equipment generates, uses and can radiate radio frequency energy and, if not installed and used in accordance with the instructions, may cause harmful interference to radio communications. However, there is no guarantee that interference will not occur in a particular installation. If this equipment does cause harmful interference to radio or television reception, which can be determined by turning the equipment off and on, the user is encouraged to try to correct the interference by one or more of the following measures:
- Reorient or relocate the receiving antenna.
 - Increase the separation between the equipment and receiver.
 - Connect the equipment into an outlet on a circuit different from that to which the receiver is connected.
 - Consult the dealer or an experienced radio/TV technician for help.

RF Exposure Statement

FCC RF warning statement: The device has been evaluated to meet general RF exposure requirement. The device can be used in portable operation condition without restriction.

DECLARATION OF CONFORMITY

X-mini™ NANO-X Portable Speaker

We, Xmi Pte Ltd, declare under our sole responsibility as authorized representative that the following product

Brand Name: X-mini™
Model Name: NANO-X
Model No.: XAM24-NANOX
Is fully in conformity with the essential requirement of the European Council Directive WEEE2012/19/EC & RoHS 2011/65/EU

This declaration is based on the full compliance of the product with the following European Directives: RED Directive 2014/53/EU

EN301489-1V3.1.1
EN301489-1 V2.1.1
EN300328V2.1.1
EN62479:2010
EN60065:2014

The Bluetooth® word mark and logos are registered trademarks owned by Bluetooth SIG, Inc. and any use of such marks by Xmi Pte Ltd is under license. Other trademarks and trade names are those of their respective owners.



INFORMATION IMPORTANTE

- 1) Veuillez bien suivre les précautions inscrites dans ce manuel afin d'assurer votre sécurité. Avant d'utiliser le ce produit, nous vous suggérons fortement de lire ce manuel d'utilisation.
- 2) Faites attention aux coins, surfaces inégales, objets métalliques, accessoires et leur emballage afin d'éviter tout risque de blessure ou dommage.
- 3) Garder hors de la portée des enfants. Noter que ce produit n'est pas comestible et ne devrait pas être mis dans la bouche.
- 4) Ne pas modifier, réparer ou démonter ce produit. Ce faisant, vous risquez des chocs électriques, une défaillance complète du ce produit, etc. Tout ceci n'est pas couvert par la garantie.
- 5) Ne pas utiliser de diluants ou liquide volatil pour nettoyer ce produit. Notez que la surface du ce produit ne devrait qu'être essuyée avec un linge sec propre.
- 6) Ne pas utiliser ce produit dans des endroits où la température ou l'humidité sont élevées (exemple : la salle de bains); idéalement, il devrait être utilisé dans un endroit sans poussières et à l'abri du soleil.
- 7) Ne rien insérer dans ce produit, comme des aiguilles par exemple.
- 8) Ne pas toucher à ce produit lorsque vos mains sont mouillées car vous risquez de subir des chocs électriques.
- 9) Baisser le volume de ce produit avant/pendant son utilisation car une montée soudaine du son pourrait l'endommager.
- 10) Ne pas échapper ce produit et éviter aussi tout impact avec d'autres objets.
- 11) Ne pas utiliser ce produit dans des endroits dangereux.
- 12) Si des situations ou des problèmes hors du commun se produisent lors de son fonctionnement, veuillez immédiatement cesser de l'utiliser.

GARANTIE ET SUPPORT

Garantie limitée

1. Si, dans les 12 mois suivants son achat, il y a preuve que ce produit, en tout ou en partie, soit défectueux à cause de sa fabrication ou de ses pièces, nous le réparons ou le remplaçons, à notre discrétion, sans frais de main d'œuvre ou de pièces, à condition que La facture originale ou le reçu de vente montrant la date d'achat, ou un étiquette de la part du fournisseur, soit présenté avec le modèle défectueux.
- 2) Les bris causés par l'utilisation d'accessoires ou autres périphériques qui ne sont pas des accessoires originaux de la marque de commerce X-mini qui sont conçus pour ce produit ne sont pas couverts par la garantie.
- 3) La garantie ne couvre pas les bris du produit causés par toute modifications, réparation ou démontage effectué par une personne qui n'est pas autorisée par le manufacturier.
- 4) Tout produit défectueux, en tout ou en partie, devient la propriété du manufacturier. La garantie ne couvre pas les dommages causés si le ce produit est mal utilisé, échappé, frappé ou négligé.

DÉCLARATION FCC POUR

X-mini™ NANO-X Portable Speaker

Cet appareil est en conformité avec le Titre 15 des Règles FCC. Son fonctionnement est soumis aux conditions suivantes :

- (1) cet appareil ne peut causer des interférences néfastes et
 - (2) cet appareil doit tolérer toute interférence reçue, y compris celle pouvant entraver son bon fonctionnement.
- Les changements ou modifications non approuvés de façon explicite par la partie responsable de la conformité pourraient annuler la capacité de l'utilisateur à faire usage de son appareil.
- REMARQUE:** Cet appareil a été testé et jugé conforme aux limites d'un appareil numérique digital de Classe B, conformément au Titre 15 des Règles FCC. Ces limites sont conçues dans le but de fournir une protection acceptable contre les interférences néfastes dans une installation à domicile.
- Cet appareil génère, utilise et peut émettre de l'énergie pour les fréquences radio et, s'il n'est pas installé et utilisé conformément aux instructions, il peut causer des interférences au niveau des communications radio.
- Toutefois, il n'y a aucune garantie que l'interférence ne surviendra pas dans une installation donnée. Si cet appareil cause une interférence à la réception radio ou télé, interférence pouvant être déterminée lorsqu'on allume et éteint l'appareil, l'utilisateur est invité à essayer d'y remédier en suivant une ou plusieurs des étapes ci-après :
- Réorienter ou repositionner l'antenne de réception.
 - Augmenter l'espace entre l'appareil et le récepteur.
 - Contrer l'appareil à une prise sur un circuit différent de celui qui alimente le récepteur.
 - Solliciter l'expertise du concessionnaire ou d'un technicien radio/TV expérimenté

Déclaration sur l'exposition aux RF

Mise en garde de FCC contre les RF L'appareil a été jugé conforme aux normes générales d'exposition aux RF. L'appareil peut être utilisé dans des conditions d'exposition des technologies portables, sans restriction.

DÉCLARATION DE CONFORMITÉ

X-mini™ NANO-X Portable Speaker

Nous, Xmi Pte Ltd, déclarons sous notre responsabilité en tant que représentants autorisés que le produit suivant

Marque de commerce : X-mini™
Nom du modèle: NANO-X
Numéro de modèle: XAM24-NANOX
est conforme aux spécifications de la directive du Conseil européen en ce qui a trait à WEEE2012/19/EC, RoHS 2011/65/EU

Cette déclaration est basée sur la conformité du produit avec les directives européennes suivantes: Directive RED

EN301489-1V3.1.1
EN301489-1 V2.1.1
EN300328V2.1.1
EN62479:2010
EN60065:2014

Le marque et les logos Bluetooth® sont des marques déposées appartenant à Bluetooth SIG, Inc. et toute utilisation de ces marques par Xmi Pte Ltd sous licence. Les autres marques et noms commerciaux sont ceux de leurs propriétaires respectifs.



TECHNICAL SPECIFICATIONS

- Dimension : 36.8mm x 43mm
- Net Weight : 47.5g
- Speaker : Magnetically Shielded 33mm [40]
- Loudspeaker Output : 2W
- Frequency Response : 20Hz - 20KHz
- Signal-to-Noise : ≥90db
- Distortion : ≤1.0%
- Battery Capacity : 300mAh
- Battery Charging Voltage : 5V (USB)
- Battery Charge Time : Minimum of 2.5 hours

Bluetooth Specifications

- Operating Frequency Range : 2.4GHz - 2.48GHz
- Wireless Range : Up to 10 metres [33 feet]
- Bluetooth Compliant : v4.2
- Bluetooth Profile Support : A2DP, AVRCP, HFP
- Bluetooth Playback Time : Up to 6 hours



EN

SPECIFICATIONS TECHNIQUES

- Dimensions : 36.8mm x 43mm
- Poids net : 47.5g
- Enceinte : Magnetically Shielded 33mm [40]
- Puissance Haut-parleur : 2W
- Réponse en fréquence : 20Hz - 20kHz
- Rapport signal-bruit : ≥90dB
- Distortion : ≤1.0%
- Capacité de la batterie : 300mAh
- Voltage pour la charge : 5V (USB)
- Temps de recharge de la batterie : minimum 2.5 heures

Spécifications Bluetooth

- Gamme de fréquences de fonctionnement : 2.4GHz- 2.48GHz
- Gamme sans fil : Jusqu'à 10 mètres [33 pieds]
- Conforme Bluetooth : v4. 2
- Profil Bluetooth soutien : A2DP, AVRCP, HFP
- Durée d'utilisation Bluetooth : Jusqu'à 6 heures



FR

CA

ESPECIFICACIONES TÉCNICAS

- Dimensiones : 36,8mm x 43mm
- Peso : 47,5g
- Altavoz : Protegido magnéticamente 33mm [40]
- Salida de Altavoz : 2W
- Frecuencia de Respuesta : 20Hz - 20KHz
- Señal de Ruido : ≥90dB
- Distorsión : ≤1.0%
- Batería : 300mAh
- Voltaje Carga Batería : 5V (USB)
- Tiempo de Carga de Batería : Mínimo 2.5 horas

Especificaciones Bluetooth

- Rango de frecuencia de funcionamiento : 2.4GHz- 2.48GHz
- Alcance inalámbrico : hasta 10 metros [33 pies]
- Bluetooth Compliant : v4.2
- Perfil Bluetooth apoyo : A2DP, AVRCP, HFP
- Tiempo Modo de Reproducción Bluetooth : hasta 6 horas



ES

TECHNISCHE ANGABEN

- Abmessungen 36,8mm x 43mm
- Nettogewicht 47,5g
- Lautsprecher Magnetisch abgeschirmt 33mm [4]
- Lautsprecher Ausgabe 2W
- Frequenzbereich 20Hz - 20kHz
- Rauschabstand ≥90dB
- Verzerrung ≤1,0%
- Akku Kapazität 300mAh
- Akku Ladespannung 5V (USB)
- Akku Ladezeit min. 2.5 Stunden

Bluetooth-Spezifikation

- Betriebsfrequenzbereich: 2,4GHz- 2,48GHz
- Wireless-Reichweite : bis zu 10 Meter
- Bluetooth-kompatibel : v4.2
- Bluetooth-Profil Unterstützung : A2DP, AVRCP, HFP
- Bluetooth-Wiedergabezeit : bis zu 6 Stunden



DE