

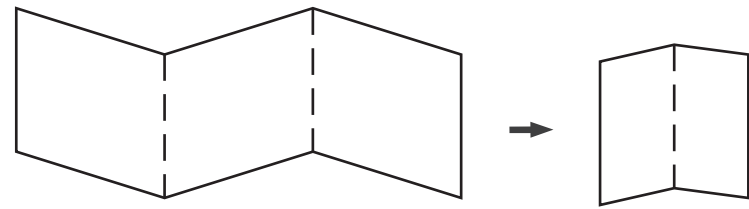
DELL AD211_QSG

说明书尺寸:148x420mm,折后尺寸:148x70mm

折叠方式 :风琴2折+对折

印刷颜色:4C印刷

修改时间:2013-12-02



1.修改时间:2013-12-02

修改内容:以PM提供的模版为依据进行AD211说明书设计

2.修改时间:2013-12-04

修改内容:以PM_HUBERT提供的信息更新说明书

3.修改时间:2013-12-19

修改内容:以PM_JASON提供的信息更新说明书设计

4.修改时间:2013-12-31

修改内容:以客人提供的COMMENT更新说明书

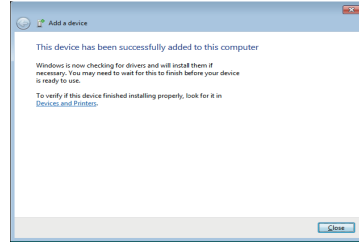
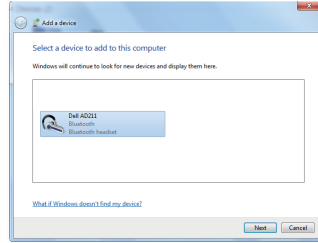
5.修改时间:2014-01-02

修改内容:新增机体按键说明文字翻译

6.修改時間:2014-01-08

修改內容:對調步驟4與5,更新按鍵標注及文字前加序號

4



On your computer, open **Devices and Printers** window and click **Add a device**. Wait for the speakers to appear in the list, click **Dell AD211** and follow the instructions on the screen.

在计算机上，打开设备和打印机的窗口，点击添加设备。等待出现在列表中的扬声器，点击 **Dell AD211** 根据屏幕上显示的说明操作。

在電腦上，開啟裝置和印表機的視窗，點選增加裝置。等待揚聲器出現在列表中，點選 **Dell AD211** 並且依照螢幕上的說明操作。

Op uw computer, open **Apparaten en printers** venster, en klik op **Apparaat toevoegen**. Wacht tot de luidsprekers verschijnen in de lijst, klik op **Dell AD211** en volg de instructies op het scherm.

Sur votre ordinateur, ouvrez la fenêtre **Périphériques et imprimantes** et cliquez sur **Ajouter un périphérique**. Attendez que les enceintes apparaissent dans la liste, cliquez sur **Dell AD211** et suivez les instructions à l'écran.

Öffnen Sie auf Ihrem Computer **Geräte und Drucker** und klicken Sie auf **Gerät hinzufügen**. Warten Sie, bis die Lautsprecher in der Liste angezeigt werden, dann klicken Sie **Dell AD211** und folgen Sie den Anleitungen auf dem Bildschirm.

No seu computador, abra a janela **Dispositivos e Impressoras** e clique em **Adicionar Dispositivo**. Aguarde até que os auto-falantes apareçam na lista, clique **Dell AD211** e siga as instruções na tela.

Sul proprio computer, aprire la finestra **Dispositivi e stampanti** e fare clic su **Aggiungi dispositivo**. Attendere che gli altoparlanti compaiano nell'elenco, quindi fare clic su **Dell AD211** e seguire le istruzioni che appariranno sullo schermo.

コンピュータの上で、設備とプリンターのウィンドウを開けて、設備添加をクリックしてください。リストの中のスピーカーが現れてから、**Dell AD211**をクリックしてスクリーンに表示された説明によって操作してください。

컴퓨터에 설비과 프린터창을 열어 설비를 첨가합니다. 리스트에 확성기가 나타나면 **Dell AD211** 를 클릭하여 스크린에 나타난 설명대로 진행합니다.

En su ordenador, abra la ventana **Dispositivos e Impresoras** y haga clic en **Agregar dispositivo**. Espere a que aparezcan los altavoces en la lista, haga clic en **Dell AD211** y siga las instrucciones de la pantalla.

فوق إضافة جهاز. وانتظر افتح إطار لأجهزة والطابعات في جهاز الكمبيوتر الخاص بك، **AD211** واتبع التعليمات التي القائمة، ثم انقر فوق **Dell** حتى ظهور مكبرات الصوت في ثم انقر تظهر على الشاشة

© 2014 Dell Inc. Printed in China.
K09-00977-01

5



Bluetooth LED:
Status:

藍牙鍵燈:
藍牙狀態:

藍芽LED:
藍芽狀態:

Bluetooth LED:
Status:

DEL Bluetooth :
État :

Bluetooth-LED:
Status:

LED do Bluetooth:
Status or Estado:

Indicatore Bluetooth:
Stato:

Bluetooth キーランプ :
Bluetooth状態 :

블루투스 버튼등:
블루투스 상태:

LED de Bluetooth:
Estado:

LED الخاصة بالبلوتوث:
الحالة:

Off
Disconnected

关闭
断开连接

關閉
中斷連接

Uit
Ontkoppeld

Éteint
Déconnecté

Aus
Getrennt

Desligado
Desconectado

Spento
Disconnesso

オフ
切断

닫기
연결 중단

Apagado
Desconectado

إيقاف
مفصول

Blinking
Pairing

快闪
配对

閃爍
配對

Knipperen
Koppelen

Clignotant
Appariement

Blinkt
Pairing

Piscando
Alinhando

Lampeggiante
Sincronizzazione in corso

フラッシュ
ペアリング

플래시몹
짝을 짓기

Parpadeando
Apareándose

وميض
إقران

On
Connected

长亮
连接

恆亮
連接

Aan
Aangesloten

Allumé
Connecté

Leuchtet
Verbunden

Ligado
Conectado

Accesso
Collegato

常時点灯
接続

항상 밝기
연결

Encendido
Conectado

تشغيل
متصل

Dell™ AD211

Quick Start Guide

快速入门指南

Snelstartgids

Kurzanleitung

Guida di avvio rapido

쾌속 시작 안내

دليل بدء التشغيل السريع

快速入門指南

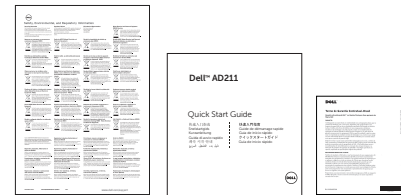
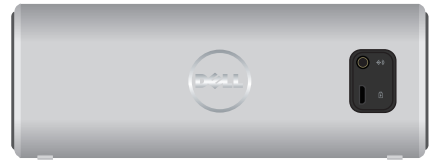
Guide de démarrage rapide

Guia de início rápido

クイックスタートガイド

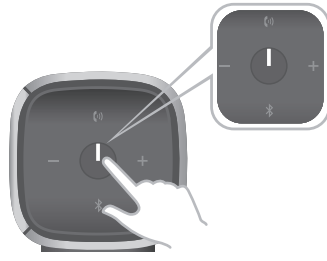
Guía de inicio rápido





www.dell.com/support

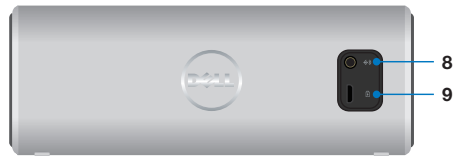
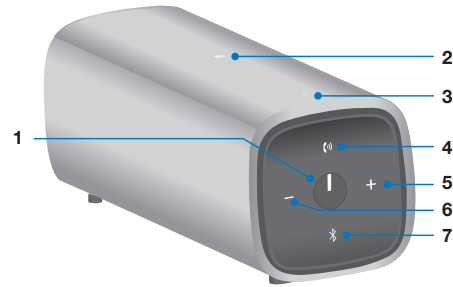
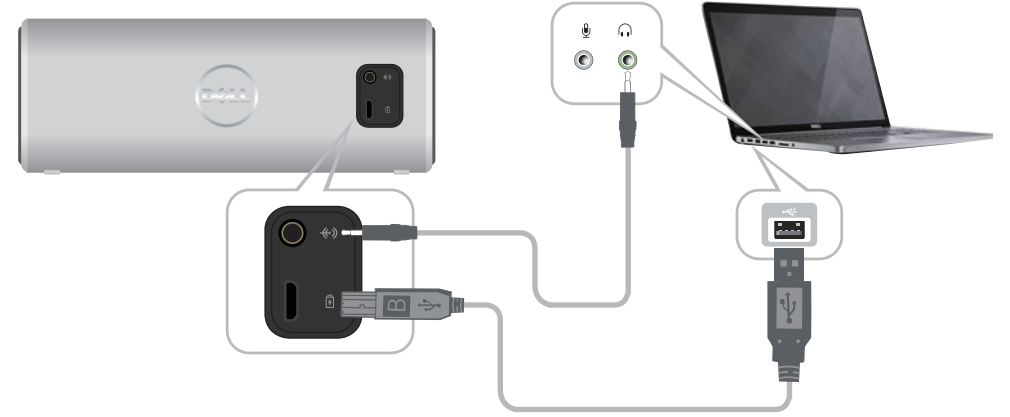
1



2



3



- | | | |
|---------------------|--------------|--------------|
| 1. Power Button | 1. 电源按键 | 1. 電源按鍵 |
| 2. NFC Connection | 2. NFC 连接 | 2. NFC連接 |
| 3. Microphone | 3. 麦克风 | 3. 麥克風 |
| 4. Talk / Mute | 4. 通话 / 静音 | 4. 通話 / 靜音 |
| 5. Volume Up | 5. 音量增加 | 5. 音量增加 |
| 6. Volume Down | 6. 音量减小 | 6. 音量減小 |
| 7. Bluetooth Button | 7. 蓝牙按键 | 7. 藍牙按鍵 |
| 8. Aux-in Jack | 8. Aux-in 输入 | 8. Aux-in 輸入 |
| 9. USB Jack | 9. 充电接口 | 9. 充電接口 |

15 Category Languages Translation