



Wireless Selfie Stick

## INSTRUCTIONS

Model

**Orbit Pro I**

OFFICIAL BLUETOOTH® PRODUCT 



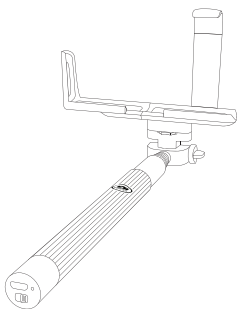
Paloselfi inalámbrico

## INSTRUCCIONES

Modelo

**Orbit Pro I**

PRODUCTO OFICIAL BLUETOOTH® 



**SelfieWorld**®  
The Selfie Accessory Company



## THANK YOU

Thank you for purchasing our product.

In order to get the most out of your new wireless Selfie Stick, we kindly invite you to read these instructions prior to use.

The **Orbit Pro I** has been designed with maximum utility, convenience and portability in mind.

It is compatible with virtually all major iOS 5.0+ and Android 4.3+ cellphones including larger, wider models.

The **Orbit Pro I** is manufactured with fully certified Bluetooth® 3.0 technology which guarantees you instant pairing as well as reliable and secure connections every time.



## GRACIAS

Gracias por adquirir nuestro producto.

A fin de obtener el máximo provecho de su nuevo paloselfi inalámbrico, le invitamos a leer las presentes instrucciones antes de su empleo.

El **Orbit Pro I** ha sido diseñado para ofrecer la máxima utilidad, conveniencia y portabilidad.

Es compatible prácticamente con todos los principales teléfonos móviles iOS 5.0+ y Android 4.3+, incluyendo los modelos más grandes y anchos.

El **Orbit Pro I** está fabricado con tecnología plenamente certificada para Bluetooth® 3.0 que le garantiza un emparejamiento instantáneo, así como conexiones fiables y seguras en cada ocasión.

## CHOOSE MOUNTING POSITION

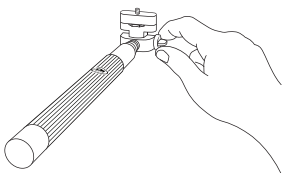
Loosen the locking screw located on the right side of the mount and rotate the mount 90 degrees, so the ¼" tripod screw and the shutter release button on the handle both face upwards.

Tighten to secure in position.

## ELIJA LA POSICIÓN DE MONTAJE

Afloje el tornillo de bloqueo ubicado en el costado derecho del soporte y gire dicho soporte 90 grados, de forma que el tornillo para trípode de 0,63 cm y el botón del disparador del mango miren ambos hacia arriba.

Apriételo para que quede sujeto.



## MOUNT CELLPHONE

Hold your cellphone horizontally and place its upper edge inside the top of the L-shaped mount.

By sufficiently pushing the phone in an upwards direction, the spring-loaded mount will open so you can easily secure your phone.

Increase the mount width as required for larger phones by simply stretching in a horizontal direction.

Slide the rubber orange clamp onto the vertical support in order to secure smaller cellphones.

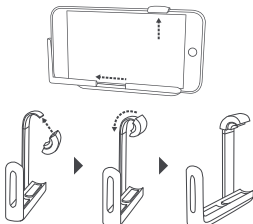
## MONTE SU TELÉFONO MÓVIL

Sostenga su teléfono en posición horizontal y coloque el lado que queda arriba en el interior de la parte superior del soporte en forma de "L".

Al empujar con la suficiente fuerza el teléfono hacia arriba, el resorte incorporado en el soporte se abrirá para que pueda sujetar firmemente su teléfono.

Aumente la anchura del soporte según sea necesario para teléfonos más grandes con solo tirar de él en dirección horizontal.

Deslice la sujeción de goma naranja en el soporte vertical con el fin de poder sostener los móviles de menor tamaño.





## Step 3

### ATTACH PHONE MOUNT OR COMPACT CAMERA

Mount the L-shaped clamp on to the **Orbit Pro I** by turning the locking wheel as necessary.

You can mount any digital compact camera in the same way.

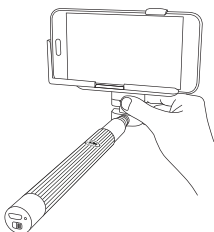


## Paso 3

### FIJE EL SOPORTE PARA MÓVILES O UNA CÁMARA COMPACTA

Monte la sujeción en forma de "L" al **Orbit Pro I** girando la rueda de bloqueo según sea necesario.

De este mismo modo puede montar cualquier cámara digital compacta.





## ACTIVATE BLUETOOTH® & PAIR WITH YOUR CELLPHONE

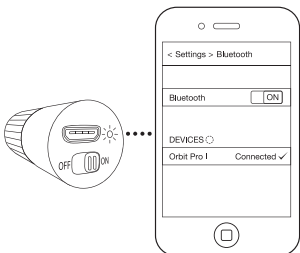
Activate Bluetooth® on your cellphone in accordance with your manufacturer's instructions. Move the ON/OFF switch at the base of the handle to the ON position. The LED will flash blue intermittently indicating 'Pairing Mode'.

When your cellphone is successfully paired with the **Orbit Pro I**, the blue LED will switch off automatically.



## ACTIVE EL BLUETOOTH® Y EMPARÉJELO CON SU TELÉFONO MÓVIL

Active el Bluetooth® en su móvil de acuerdo con las instrucciones del fabricante. Coloque en posición ON el interruptor ON/OFF situado en la base del mango. El led parpadeará en azul intermitentemente para indicar que se encuentra en "modo de emparejamiento". Una vez que el teléfono se haya emparejado con éxito con el **Orbit Pro I**, el led azul se apagará automáticamente.



## IMPORTANT STEP FOR ANDROID USERS

Android users need to check their camera settings are configured correctly otherwise the Selfie stick button might operate your camera's zoom function and not the shutter.

Follow the steps below to ensure that your "Volume Key" is set to operate the "Camera Key".

- Open Camera application
- Click 'gear' icon for Settings
- Click option 'Volume Key'
- Click 'The Camera Key'

\*Note that screenshots and setting may vary according to make, model and Android version of cellphone.

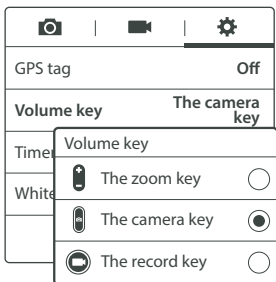
## PASO IMPORTANTE PARA USUARIOS DE ANDROID

Los usuarios de Android necesitan comprobar que los ajustes de su cámara se encuentren correctamente configurados, o de lo contrario el botón del paloselfi podría accionar la función de zoom de la cámara en lugar del disparador.

Siga los pasos indicados a continuación para asegurarse de que la "Tecla de volumen" esté configurada para actuar como "La tecla de cámara".

- Abra la aplicación Cámara
- Toque el icono del engranaje para los Ajustes
- Toque la opción "Tecla de volumen"
- Toque la opción "La tecla de cámara"

\*Tenga en cuenta que las capturas de pantalla podrían variar.



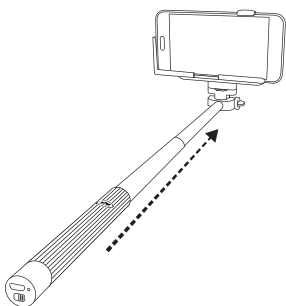
## EXTEND SELFIE STICK

Once you have successfully mounted and connected the **Orbit Pro I** with your cellphone, extend it to your preferred length.



## EXTIENDA EL PALOSELFIE

Tras haber montado y conectado correctamente el **Orbit Pro I** con su teléfono, extiéndalo hasta la longitud deseada.





## POSE & TAKE SELFIE

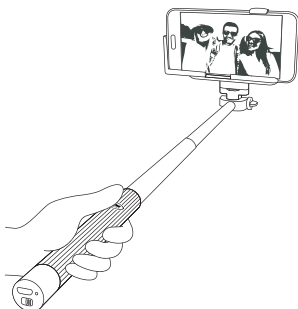
Now simply pose for your Selfie and press the shutter button on the handle of the **Orbit Pro I** to remotely take your photo.

For digital cameras, set its timer function.

## POSE Y HÁGASE UN SELFIE

Ahora no tiene más que posar para su selfi y pulsar el disparador situado en el mango del **Orbit Pro I** para tomarse una fotografía a distancia.

Para cámaras digitales, configure la función de temporizador de esta.



## SWITCHING OFF

When you have finished, collapse the stick, remove your cellphone from the mount by reversing the mounting instructions in Steps 2 and 3.

Switch off your cellphone's Bluetooth® function. Move the ON/OFF switch to the OFF position.

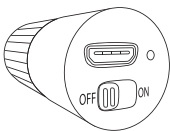


## APAGADO

Cuando haya terminado, repliegue el palo y retire su móvil del soporte siguiendo las instrucciones de montaje de los pasos 2 y 3 en orden inverso.

Desactive la función Bluetooth® de su teléfono.

Coloque en posición OFF el interruptor ON/OFF.



## RECHARGING

The **Orbit Pro I** should come factory charged. To recharge, connect the supplied charging cable to the base of the handle and the other to your computer's USB port.

A red light in the end of the handle will illuminate during the charging phase.

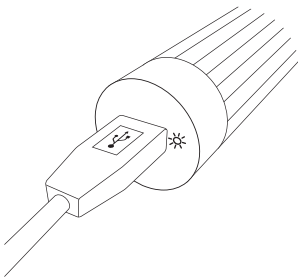
Charge for 30 minutes.

## RECARGA

El **Orbit Pro I** debería venir cargado de fábrica. Para recargarlo, conecte un extremo del cable de carga suministrado a la base del mango y el otro extremo al puerto USB de su ordenador.

Durante la fase de carga se iluminará un piloto rojo situado en el extremo del mango.

Cargue durante 30 minutos.





## TROUBLESHOOTING

This product has been extensively tested with all major cellphone brands and models. In the event of technical problems, we recommend you check the following:

- Upgrade your cellphone or device to the latest iOS or Android version (particularly important for older devices).
- For models with rechargeable batteries, charge for at least 1 hour.
- For models with standard batteries, ensure LED light appears after switching on.
- For Bluetooth® models, ensure the product is properly paired and connected in accordance with the manufacturer's instructions.
- For cable models, ensure that the audio cable is fully plugged in to the device's audio port.
- For Android users, ensure that you have properly configured the volume key to operate the camera shutter (see above).
- If clicking the button fails to take a photo, download the "Camera 360" app by PinGuo Inc. from your app store.

If you still experience problems, please contact our technical support team at

[customerservice@igenio.co.uk](mailto:customerservice@igenio.co.uk)

in the first instance.

All products are covered by our Lifetime Manufacturer's Warranty and we are fully committed to your 100% satisfaction. We kindly request you do not leave negative reviews without contacting our support team first. We will do our very best to assist you.



## RESOLUCIÓN DE PROBLEMAS

Este producto ha sido ampliamente probado con todas las principales marcas y modelos de teléfonos móviles. En caso de problemas técnicos, le recomendamos comprobar los siguientes puntos:

- Actualice su teléfono o dispositivo a la última versión de iOS o Android (esto es especialmente importante para los dispositivos más antiguos).
- En los modelos con pilas recargables, cargue durante al menos una hora.
- En los modelos con pilas estándar, asegúrese de que el piloto led se ilumine tras el encendido.
- En los modelos con Bluetooth®, asegúrese de que el producto esté correctamente emparejado y conectado de conformidad con las instrucciones del fabricante.
- En los modelos con cable, asegúrese de que el cable de audio se encuentre completamente insertado en el puerto de audio del dispositivo.
- Los usuarios de Android deberán asegurarse de que la tecla de volumen esté correctamente configurada para accionar el disparador de la cámara (ver arriba).
- Si al pulsar el botón no se realiza la fotografía, descargue la app "Camera 360" de PinGuo Inc. de su tienda de aplicaciones.

En caso de que siga teniendo problemas, póngase en contacto en primer lugar con nuestro servicio técnico en [customerservice@igenio.co.uk](mailto:customerservice@igenio.co.uk)

Todos los productos se encuentran cubiertos de por vida por nuestra Garantía del Fabricante y estamos plenamente comprometidos con su satisfacción al 100 %. Le rogamos no escriba reseñas negativas sin ponerse antes en contacto con nuestro servicio técnico. Intentaremos ayudarle de la mejor manera posible.



## FCC STATEMENT

This device complies with Part 15 of the FCC Rules. Operation is subject to the following two conditions:

- ① This device may not cause harmful interference, and
- ② This device must accept any interference received, including interference that may cause undesired operation.

**Warning:** Changes or modifications not expressly approved by the party responsible for compliance could void the user's authority to operate the equipment.

**NOTE:** This equipment has been tested and found to comply with the limits for a Class B digital device, pursuant to Part 15 of the FCC Rules. These limits are designed to provide reasonable protection against harmful interference in a residential installation.

This equipment generates uses and can radiate radio frequency energy and, if not installed and used in accordance with the instructions, may cause harmful interference to radio communications. However, there is no guarantee that interference will not occur in a particular installation. If this equipment does cause harmful interference to radio or television reception, which can be determined by turning the equipment off and on, the user is encouraged to try to correct the interference by one or more of the following measures:

- Reorient or relocate the receiving antenna
- Increase the separation between the equipment and receiver
- Connect the equipment into an outlet on a circuit different from that to which the receiver is connected
- Consult the dealer or an experienced radio/TV technician for help

### RF warning statement:

The device has been evaluated to meet general RF exposure requirement. The device can be used in portable exposure condition without restriction.



## LIFETIME WARRANTY

The **Orbit Pro I** from **Selfie World**<sup>®</sup> comes with a Lifetime Warranty against manufacturing defects.

If a defect is found, we will be happy to repair or replace your product. A defect is defined as any fault in the product's materials or workmanship, which is present at the time of purchase.

The following conditions are not classified as defects and are not covered by the Manufacturer's Warranty:

- accidental damage;
- normal wear and tear;
- general product misuse;
- damage caused through usage not in accordance with the usage instructions;
- damage caused by modifications made by unauthorized 3rd parties.

Please contact us at [customerservice@igenio.co.uk](mailto:customerservice@igenio.co.uk) prior to returning any items.

We may require you to return the faulty product for inspection or ask you for photographs of the product fault. We will require your proof of purchase.

This does not affect your statutory rights.



## GARANTÍA DE POR VIDA

El **Orbit Pro I** de **Selfie World®** se proporciona con garantía de por vida frente a defectos de fabricación.

En caso de encontrar un defecto, estaremos encantados de reparar o sustituir su producto. Como defecto se entiende cualquier fallo presente en el momento de la compra en los materiales del producto o en la mano de obra.

Die folgenden Bedingungen werden nicht als Defekte eingestuft und fallen nicht unter die Herstellergarantie:

- daños accidentales;
- desgaste por uso normal;
- incorrecta utilización general del producto;
- daños provocados por una utilización no conforme con las instrucciones de uso;
- daños provocados por modificaciones efectuadas por terceros no autorizados.

Antes de retornar ningún artículo le rogamos se ponga en contacto con nosotros en [customerservice@igenio.co.uk](mailto:customerservice@igenio.co.uk)

Es posible que le pidamos devolver el producto defectuoso para su inspección o realizar fotografías del fallo. Deberá presentarnos su prueba de compra.

Esto no afecta a sus derechos como consumidor.





## PRODUCT SPECIFICATION

- Length of Extension:  
9"-40" (235mm-1005mm)
- Telescopic Material:  
Stainless steel
- Telescopic Sections: 7
- Net Weight: 5oz (146g)
  
- Battery Type:  
Rechargeable Lithium-Ion
- Battery Capacity: 50maH
- Working Current: 3.5MA  
Primary Dormancy: 1.5MA  
Secondary Dormancy: 0.2MA
- Working Frequency: 2.4Ghz
- Work Mode: GFSK
- Charging Voltage: 5v
- Charging Time: 1 hour
- Autodyne Frequency: >500 times
  
- Bluetooth® Compatibility:  
Android 4.3+ / iOS 4.0+



## ESPECIFICACIONES DEL PRODUCTO

- Longitud extensible:  
de 235 mm a 1005 mm
- Material telescópico:  
Acero inoxidable
- Secciones telescópicas: 7
- Peso neto: 146 g
  
- Tipo de batería:  
ion de litio, recargable
- Capacidad de batería: 50 mAh
- Corriente de trabajo: 3,5 mA  
Inactividad primaria: 1,5 mA  
Inactividad secundaria: 0,2 mA)
- Frecuencia de funcionamiento:  
2,4 GHz
- Modo de funcionamiento: GFSK
- Tensión de carga: 5 V
- Tiempo de carga: 1 hora
- Frecuencia autodina: >500 veces
  
- Compatibilidad Bluetooth®:  
Android 4.3+ / iOS 4.0+



## GET MORE GREAT SELFIE PRODUCTS

We invite you to visit  
our website at  
**<http://Selfie.World>**



## Follow Us For Great Discounts & The Latest Promotions



[facebook.com/goselfieworld](https://www.facebook.com/goselfieworld)



[twitter.com/goselfieworld](https://twitter.com/goselfieworld)



[instagram.com/goselfieworld](https://www.instagram.com/goselfieworld)



## OBTENGA OTROS FENOMENALES PRODUCTOS PARA SELFIS

Le invitamos a visitar  
nuestra web en  
**<http://Selfie.World>**



[facebook.com/goselfieworld](https://www.facebook.com/goselfieworld)



[twitter.com/goselfieworld](https://twitter.com/goselfieworld)



[instagram.com/goselfieworld](https://www.instagram.com/goselfieworld)