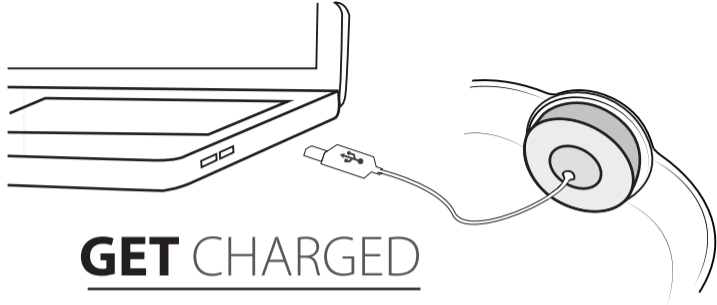


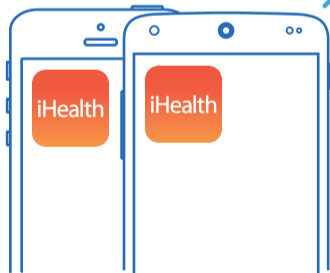
iHealth[®] Edge

Get motivated. Get moving. Get tracking





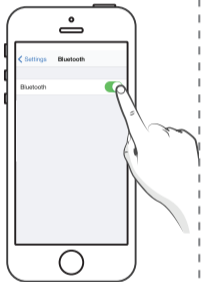
GET CHARGED



Is your mobile device compatible?
Visit www.ihealthlabs.com to check!

GET THE APP

1 Turn Bluetooth on



2 Log in to your account & follow the on-screen instructions to set up

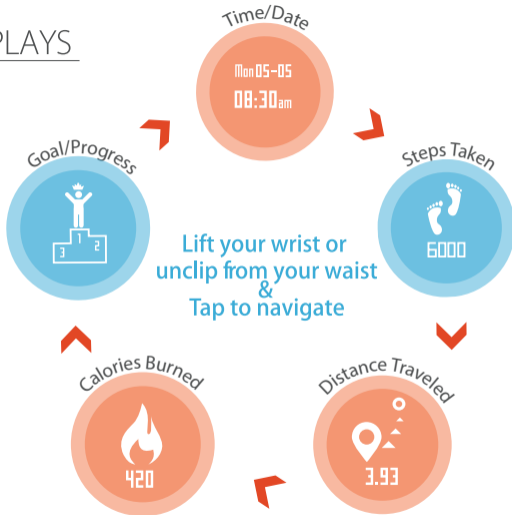


3 Enter the last two of the six digits to pair



GET CONNECTED

DISPLAYS

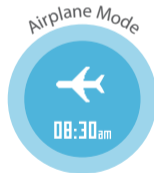


MODE



Automatically track your sleep and workout quality.

To turn on airplane mode, please go to the App settings.



Please visit www.ihealthlabs.com
for more information

iHealth[®] Edge

IMPORTANT INFORMATION REQUIRED BY THE FCC

This device complies with part 15 of the FCC Rules. Its operation is subject to the following two conditions:

- (1) This device may not cause harmful interference, and
- (2) this device must accept any interference received, including interference that may cause undesired operation.

Changes or modifications not expressly approved by iHealth Lab Inc could void the user's authority to operate the equipment.

Note: This equipment has been tested and found to comply with the limits for a Class B digital device, pursuant to part 15 of the FCC Rules. These limits are designed to provide reasonable protection against harmful interference in a residential installation. This equipment generates, uses and can radiate radio frequency energy and, if not installed and used in accordance with the instructions, may cause harmful interference to radio communications. However, there is no guarantee that interference will not occur in a particular installation. If this equipment does cause harmful interference to radio or television reception, which can be determined by turning the equipment off and on, the user is encouraged to try to correct the interference by one or more of the following measures:

- Reorient or relocate the receiving antenna.
- Increase the separation between the equipment and receiver.
- Connect the equipment into an outlet on a circuit different from that to which the receiver is connected.
- Consult the dealer or an experienced radio/TV technician for help.

This device complies with Industry Canada licence-exempt RSS standard(s). Operation is subject to the following two conditions:

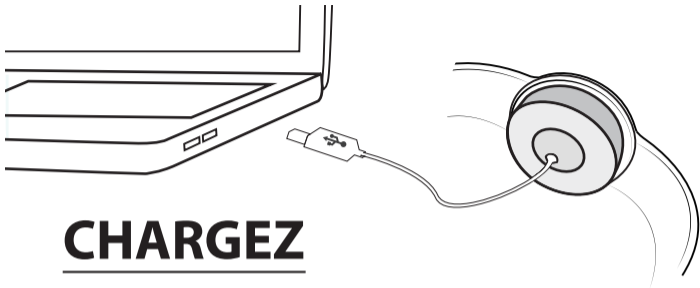
- (1) this device may not cause interference, and
- (2) this device must accept any interference, including interference that may cause undesired operation of the device.



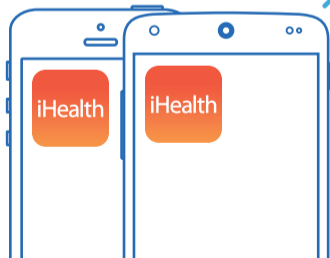
iHealth[®] Edge

Motivez-vous. Bougez. Contrôlez





CHARGEZ

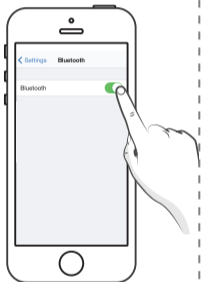


Voire appareil mobile est-il compatible ?

Rendez-vous sur www.ihealthlabs.com pour vérifier !

PRENEZ L'APPLICATION

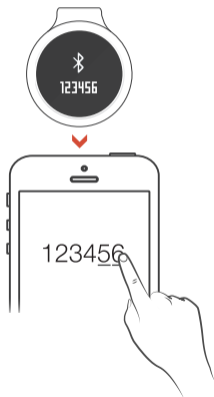
1 Activez la Bluetooth



2 Connectez-vous à votre compte et suivez les instructions de configuration à l'écran

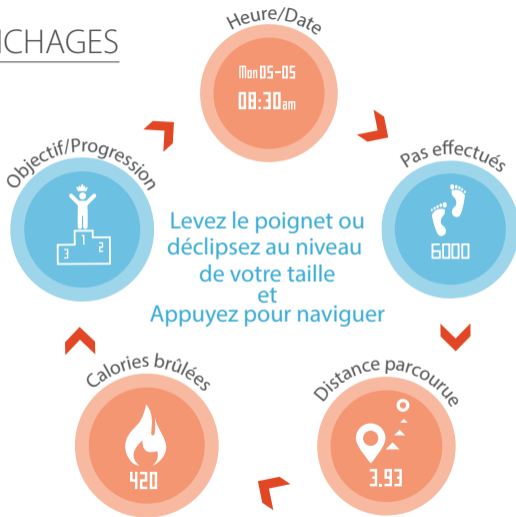


3 Inscrivez les deux derniers des six numéros pour effectuer l'appairage



CONNECTEZ-VOUS

AFFICHAGES



MODE



Suit automatiquement la qualité de votre sommeil et de vos exercices.

Pour activer le mode avion, veuillez accéder aux réglages de l'application.



**Veillez consulter le site www.ihealthlabs.com
pour plus de détails**

iHealth[®] Edge

IMPORTANTES INFORMATIONS REQUISES PAR LA FCC

Cet appareil se conforme aux normes fixées par l'article 15 des règlements de la FCC. Son fonctionnement est soumis aux deux conditions suivantes :

- (1) l'appareil ne doit pas causer d'interférences nuisibles, et
- (2) cet appareil doit accepter toute interférence reçue, y compris une interférence pouvant entraîner un dysfonctionnement.

Les changements ou modifications non expressément approuvés par iHealth Lab Inc. annulera le droit de l'utilisateur d'utiliser ce produit.

Remarque : Ce produit a été testé et déclaré conforme aux limites applicables à un dispositif numérique de Classe B, conformément à la section 15 des règlements de la FCC. Ces

limitations ont pour objectif d'assurer une protection adéquate contre les interférences nuisibles dans les installations domestiques. Ce produit génère, utilise et peut émettre des ondes radio, et s'il n'est pas installé ni utilisé conformément aux instructions, il peut provoquer des interférences nuisibles pouvant gêner les communications radio. Toutefois, rien ne garantit qu'il n'y ait pas d'interférences dans une installation donnée. Si ce produit engendre effectivement de telles interférences lors de la réception d'émissions radiophoniques ou télévisées, ce qui peut être confirmé en éteignant puis en rallumant l'appareil, l'utilisateur peut corriger ces interférences au moyen de l'une ou de plusieurs des mesures suivantes :

- Réorienter ou déplacer l'antenne de réception.
- Augmenter la distance entre l'appareil et le récepteur
- Brancher l'équipement dans une prise différente de celle du récepteur.
- Consulter le fournisseur ou un technicien agréé en radio/télévision.

Le présent appareil est conforme aux CNR d'Industrie Canada applicables aux appareils radioexempts de licence. L'exploitation est autorisée aux deux conditions suivantes :

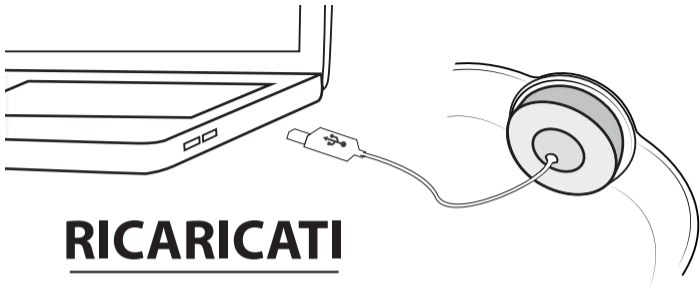
- (1) l'appareil ne doit pas produire de brouillage, et
- (2) l'utilisateur de l'appareil doit accepter tout brouillage radioélectrique subi, même si le brouillage est susceptible d'en compromettre le fonctionnement.



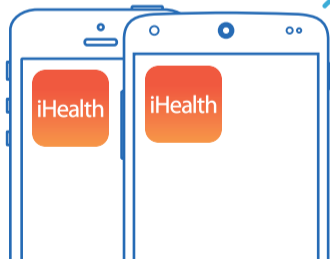
iHealth[®] Edge

Motivati. Muoviti. Rileva





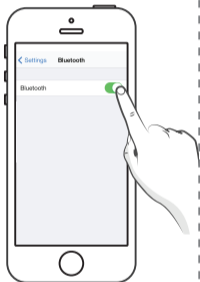
RICARICATI



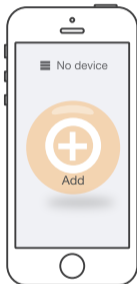
Il tuo dispositivo mobile è compatibile?
Verifica su www.ihealthlabs.com!

SCARICA L'APP

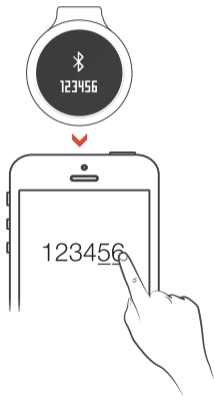
1 Abilita il Bluetooth



2 Accedi al tuo account ed effettua la configurazione seguendo le istruzioni sullo schermo



3 Per associare il dispositivo, inserisci le ultime due cifre delle sei



CONNETTITI

VISUALIZZA



MODALITÀ



Rileva automaticamente la qualità del sonno e dell'allenamento.

Per abilitare la modalità aereo, entra nelle impostazioni dell'app.



Per maggiori informazioni,
visita www.ihealthlabs.com

iHealth[®] Edge

INFORMAZIONI IMPORTANTI PREVISTE DALLE NORME FCC

Il presente dispositivo è conforme alla Parte 15 delle Norme FCC. Il suo funzionamento è soggetto alle seguenti due condizioni:

- (1) Il presente dispositivo non deve causare interferenze dannose, e
- (2) il presente dispositivo deve accettare qualsiasi interferenza ricevuta, comprese interferenze che potrebbero causare un funzionamento indesiderato.

Cambiamenti e modifiche non espressamente approvate da iHealth Lab Inc. renderanno nulla l'autorità dell'utente a mettere in funzione il prodotto.

Nota: Il presente prodotto è stato testato e trovato essere conforme ai limiti per un dispositivo digitale di Classe B, ai sensi della Parte 15 delle Norme FCC. Questi limiti sono ideate per fornire una protezione ragionevole contro l'interferenza dannosa in un'installazione residenziale. Il presente prodotto, genera, usa e può irradiare energia in radio frequenza e, se non installato e utilizzato in conformità alle istruzioni, potrebbe causare interferenza dannosa alle comunicazioni radio. Tuttavia, non esiste alcuna garanzia che l'interferenza non si verificherà in una particolare installazione. In caso il presente prodotto cause interferenza dannosa alla ricezione radio o televisiva, che può essere determinate accendendo e spegnendo l'apparecchiatura, l'utente è incoraggiato e tentare di correggere l'interferenza mediante una o più delle seguenti misure:

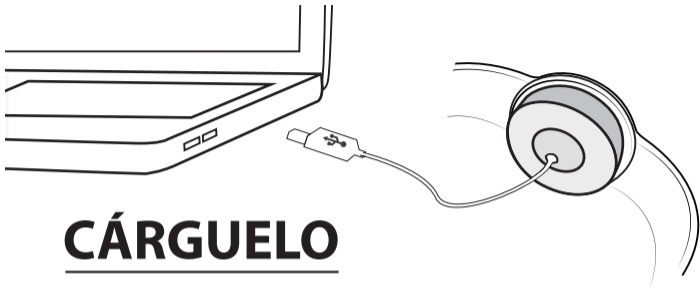
- Orientare o posizionare nuovamente l'antenna ricevente.
- Aumentare la distanza tra l'apparecchiatura e il ricevitore.
- Collegare l'apparecchiatura a una presa di un circuito differente da quello a cui il ricevitore è collegato.
- Consultare il rivenditore o un tecnico radio/TV competente per assistenza.



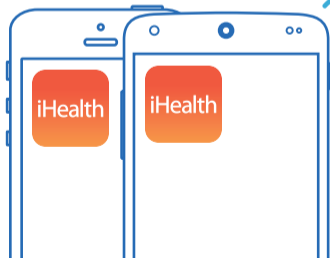
iHealth[®] Edge

Motivación. Movimiento. Seguimiento.





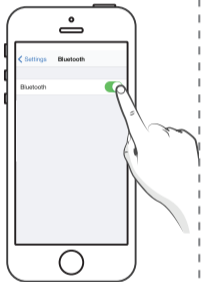
CÁRGUELO



¿Dispone de un dispositivo móvil compatible?
¡Visite www.ihealthlabs.com para comprobarlo!

OBTENGA LA APLICACIÓN

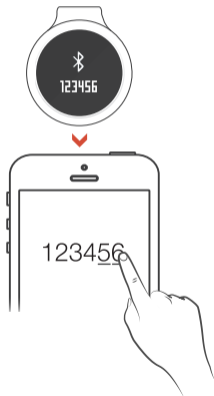
1 Active el bluetooth



2 Inicie sesión en su cuenta y siga las instrucciones de configuración en pantalla

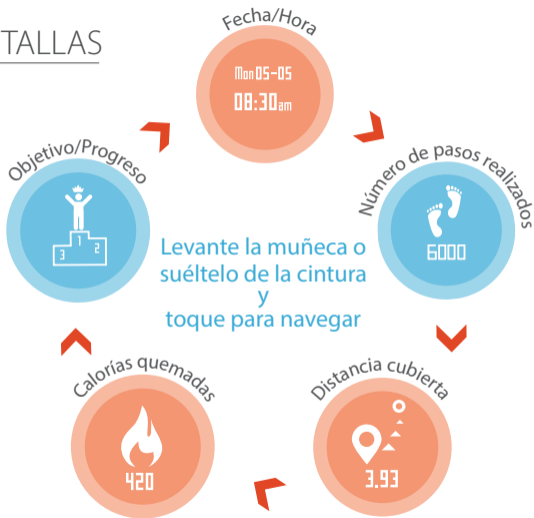


3 Introduzca los dos últimos de los seis dígitos para vincularlo



CONÉCTESE

PANTALLAS

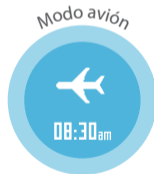


MODO



Registre automáticamente la calidad de su sueño y de su entrenamiento.

Para activar el modo avión, vaya a los ajustes de la aplicación.



Visite www.ihealthlabs.com
para obtener más información

iHealth[®] Edge

INFORMACIÓN IMPORTANTE REQUERIDA POR LA FCC

Este dispositivo cumple con el Apartado 15 de las normas FCC. Su uso está sujeto a las dos condiciones siguientes:

- (1) Este dispositivo no puede causar interferencias dañinas y
- (2) Este dispositivo debe aceptar cualquier interferencia recibida, incluidas las que puedan causar un funcionamiento no deseado.

Los cambios o modificaciones no aprobados específicamente por iHealth Lab Inc. anularán la autorización del usuario para usar el producto.

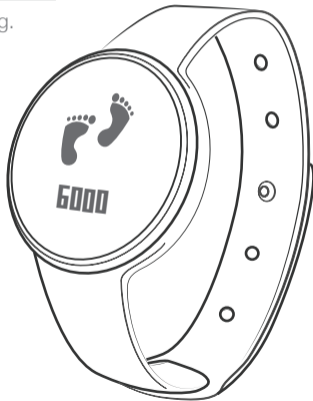
Nota: Este producto ha sido probado y cumple con las limitaciones de los dispositivos digitales de Clase B, según el Apartado 15 de las normas FCC. Estas limitaciones se han diseñado para proporcionar una protección razonable frente a interferencias nocivas en una instalación doméstica. Este producto genera, utiliza y puede emitir energía de radiofrecuencia y, si no se instala y se utiliza según las instrucciones, puede provocar interferencias nocivas a las comunicaciones por radio. Sin embargo, no existen garantías de que no se produzcan interferencias en una instalación concreta. Si este producto genera interferencias perjudiciales para la recepción de radio o televisión, lo que puede determinarse apagando y encendiendo el equipo, se recomienda al usuario intentar corregir las interferencias con una o más de las medidas siguientes:

- Reoriente o recolocque la antena receptora.
- Aumente la separación entre el equipo y el receptor.
- Conecte el equipo a una toma de corriente o circuito distinto de aquel al que está conectado el receptor.
- Solicite ayuda al vendedor o a un técnico de radio/TV experimentado.



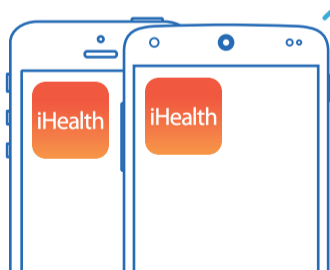
iHealth[®] Edge

Motivation. Bewegung. Nachverfolgung.





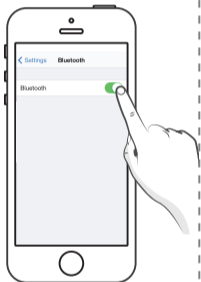
LADEN SIE AUF



Ist Ihr Mobilgerät kompatibel?
Besuchen Sie www.ihealthlabs.com,
um es herauszufinden!

HOLEN SIE SICH DIE APP

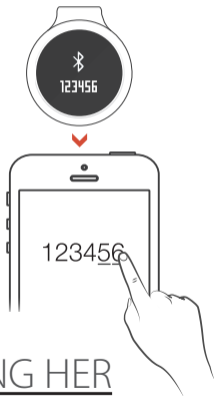
1 Schalten Sie Bluetooth ein



2 Loggen Sie sich in Ihr Konto ein und folgen Sie den Anweisungen auf dem Bildschirm zur Einrichtung

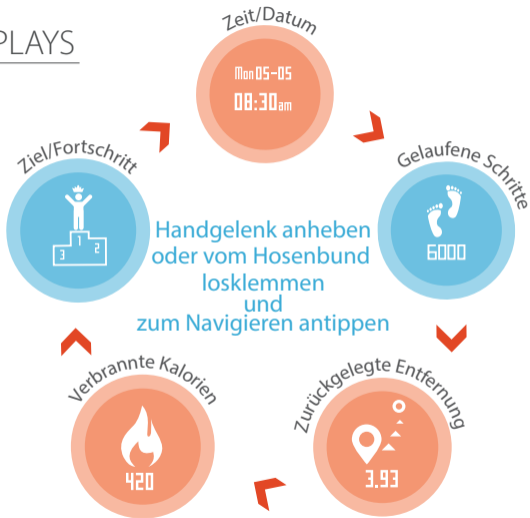


3 Geben Sie die letzten beiden der sechs Stellen ein, um zu koppeln



STELLEN SIE DIE VERBINDUNG HER

DISPLAYS



MODUS

Schlafmodus



Workout-Modus



Verfolgen Sie die Qualität Ihres Schlafs und Workouts automatisch.

Um den Flugzeugmodus einzuschalten, gehen Sie bitte zu den App-Einstellungen.

Flugzeugmodus



Bitte besuchen Sie www.ihealthlabs.com,
um weitere Informationen zu erhalten

iHealth[®] Edge

WICHTIGE VON DER FCC GEFORDERTE INFORMATIONEN

Dieses Gerät entspricht Artikel 15 der FCC-Bestimmungen. Die Bedienung unterliegt folgenden zwei Bedingungen:

- (1) Dieses Gerät darf keine gefährlichen Störungen verursachen und
- (2) dieses Gerät muss jegliche empfangene Störung akzeptieren, einschließlich derer, die einen unerwünschten Betrieb verursachen.

Änderungen oder Modifikationen, die von iHealth Lab Inc. nicht ausdrücklich erlaubt wurden, lassen die Erlaubnis des Anwendern, das Gerät zu betreiben, erlöschen.

ANMERKUNG: Dieses Gerät wurde getestet und entspricht den Grenzwerten für digitale Geräte der Klasse B nach Artikel 15 der FCC-Bestimmungen. Diese Grenzwerte wurden festgelegt, um einen angemessenen Schutz vor gefährlichen Störungen in Wohngebieten bereitzustellen.

Dieses Produkt erzeugt, nutzt und emittiert Funkfrequenzenergie und kann, wenn nicht in Übereinstimmung mit den Anweisungen installiert, gefährliche Störungen im Funkverkehr verursachen. Es kann jedoch nicht garantiert werden, dass in einer bestimmten Installation keine Störung auftritt. Falls dieses Gerät gefährliche Störungen beim Radio- oder Fernsehempfang verursacht, was durch Aus- und Anschalten des Geräts festgestellt werden kann, wird der Anwender angehalten, die Störung durch eine oder mehrere der folgenden Maßnahmen zu beheben.

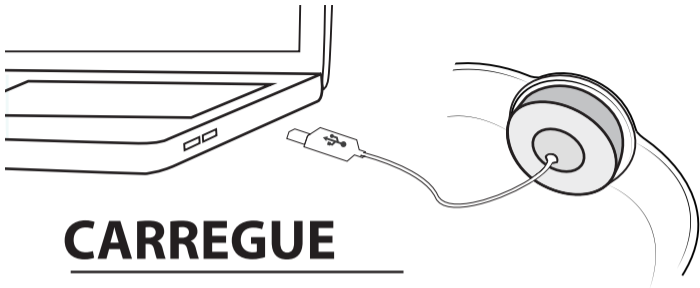
- Die Empfangsantenne neu ausrichten oder versetzen.
- Den Abstand zwischen dem Gerät und dem Empfänger vergrößern.
- Das Gerät in eine andere Steckdose auf einem anderen als dem Stromkreis, an dem der Empfänger angeschlossen ist, einstecken.
- Den Händler oder einen erfahrenen Radio-/Fernsehtechniker um Rat bitten.



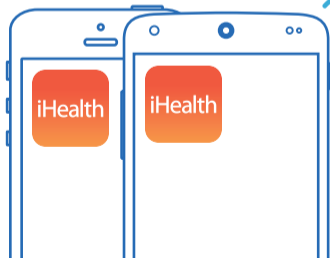
iHealth[®] Edge

Motive-se. Mexa-se. Monitorize-se





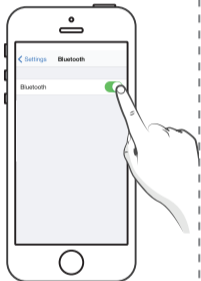
CARREGUE



O seu dispositivo móvel é compatível?
Visite www.ihealthlabs.com para
ficar a saber!

OBTENHA A APP

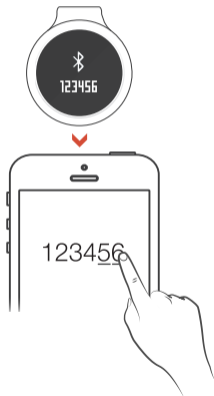
1 Ligue o Bluetooth



2 Acesse à sua conta e siga as instruções do ecrã para instalar



3 Dos seis dígitos, introduza os últimos dois para emparelhar



LIGUE-SE

ECRÃS



MODO



Monitorize automaticamente a qualidade do seu sono e do seu treino.

Para ativar o modo avião
aceda às definições da app.



Visite www.ihealthlabs.com
para mais informações

iHealth[®] Edge

INFORMAÇÃO IMPORTANTE EXIGIDA PELAS NORMAS FCC

Este dispositivo cumpre a Parte 15 das normas FCC. A sua utilização está sujeita às seguintes duas condições:

- (1) Este dispositivo não pode causar interferências prejudiciais, e
- (2) Este aparelho deve aceitar qualquer interferência recebida, incluindo interferências que causem operações indesejadas.

Alterações ou modificações não expressamente aprovadas pela iHealth Lab Inc podem invalidar a autoridade do utilizador para usar o equipamento.

Nota: este equipamento foi testado e considerado em conformidade com os limites estipulados para um dispositivo digital de Classe B, de acordo com a Parte 15 das Normas FCC. Estes limites foram concebidos para proporcionar uma proteção razoável contra interferências nocivas numa instalação doméstica. Este equipamento gera, utiliza e pode emitir energia de radiofrequência e, se não for instalado e utilizado de acordo com as instruções, pode interferir prejudicialmente com as comunicações via rádio. No entanto, não há qualquer garantia de que tais interferências não ocorram numa determinada instalação. Se este equipamento provocar interferências prejudiciais na receção de rádio ou televisão, o que pode ser determinado ao desligar e voltar a ligar o equipamento, aconselha-se o utilizador a tentar eliminar as interferências através de uma ou mais das seguintes medidas:

- Reorientar ou deslocar a antena recetora.
- Aumentar a distância entre o equipamento e o dispositivo recetor.
- Ligar o equipamento a uma tomada num circuito diferente daquele ao qual o dispositivo recetor está ligado.
- Consultar o fornecedor ou um técnico de rádio/TV qualificado se precisar de ajuda.



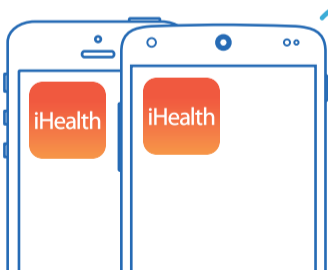
iHealth[®] Edge

Sta op. Beweeg. Meet.





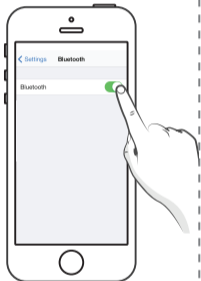
ZORG DAT JE ER KLAAR VOOR BENT



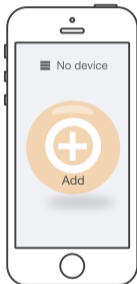
Is je mobiele toestel compatibel?
Controleer het op www.ihealthlabs.com!

DOWNLOAD DE APP

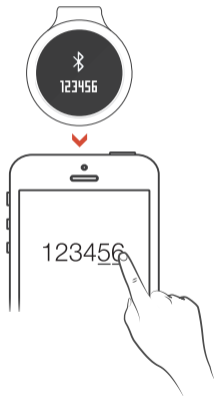
1 Schakel Bluetooth in



2 Meld je aan bij je account en volg de instructies op het scherm om de app te configureren



3 Voer de laatste twee cijfers van de zescijferige code in om je apparaten te koppelen



MAAK VERBINDING

DISPLAYS



MODUS

Slaapstand



Work-outmodus



Houd automatisch de kwaliteit van je nachtrust en work-outs bij.

Je kunt de vliegtuigstand instellen in de instellingen van de app.

Vliegtuigstand



Kijk voor meer informatie op
www.ihealthlabs.com

iHealth[®] Edge

BELANGRIJKE INFORMATIE, VERPLICHT DOOR DE FCC

Dit apparaat voldoet aan deel 15 van de FCC-regels. Op de werking ervan zijn de volgende twee voorwaarden van toepassing:

- (1) Dit apparaat kan geen schadelijke storing veroorzaken en
- (2) dit apparaat moet alle storing die het ontvangt accepteren, waaronder storing die kan leiden tot ongewenste werking ervan.

Wijzigingen of aanpassingen die niet uitdrukkelijk zijn goedgekeurd door iHealth Lab Inc kunnen er toe leiden dat de gebruiker niet langer bevoegd is om de apparatuur te gebruiken.

NB: deze apparatuur is getest. Daarbij is gebleken dat het voldoet aan de beperkingen die deel 15 van de FCC-regels beschrijft voor digitale apparaten van Klasse B. Deze beperkingen zijn opgesteld om redelijke bescherming tegen schadelijke storing in huisinstallaties te bieden. De apparatuur genereert en gebruikt radiofrequentie-energie en kan deze energie uitstralen. Wanneer de apparatuur niet overeenkomstig de instructies geïnstalleerd en gebruikt wordt, kan het schadelijke storing aan radiocommunicatie teweegbrengen.

Er is echter geen garantie dat er geen storing zal optreden in een bepaalde installatie. Wanneer de apparatuur schadelijke storing voor het ontvangst van radio- of televisie-uitzendingen veroorzaakt wordt de gebruiker aangeraden om deze storing middels een of meer van de volgende maatregelen op te lossen. Deze storing kan worden vastgesteld door de apparatuur uit en weer in te schakelen.

- De ontvangstantenne opnieuw afstellen of verplaatsen.
- De afstand tussen de apparatuur en de ontvanger vergroten.
- De apparatuur aansluiten op een stopcontact of circuit waarop de ontvanger niet is aangesloten.
- De dealer of een ervaren radio-/tv-technicus raadplegen voor hulp.



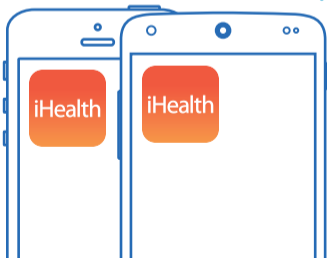
iHealth[®] Edge

Ενεργοποιηθείτε. Κινηθείτε.
Παρακολουθήστε τις επιδόσεις σας





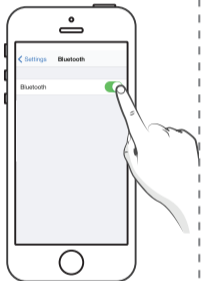
ΓΕΜΙΣΤΕ ΤΙΣ ΜΠΑΤΑΡΙΕΣ ΣΑΣ



Είναι η συσκευή του κινητού σας
συμβατή;
Επισκεφθείτε το δικτυακό τόπο
www.ihealthlabs.com για να το
διαπιστώσετε!

ΚΑΤΕΒΑΣΤΕ ΤΗΝ ΕΦΑΡΜΟΓΗ

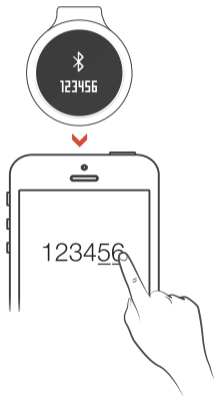
1 Ενεργοποιήστε το Bluetooth



2 Συνδεθείτε στο λογαριασμό σας και ακολουθήστε τις οδηγίες εγκατάστασης που εμφανίζονται στην οθόνη



3 Πληκτρολογήστε τα τελευταία δύο από τα έξι ψηφία για να την ξεκλειδώσετε



ΣΥΝΔΕΘΕΙΤΕ

ΕΝΔΕΙΞΕΙΣ



ΛΕΙΤΟΥΡΓΙΑ



Παρακολουθήστε αυτόματα την ποιότητα του ύπνου και της άσκησης σας.

Για να ενεργοποιήσετε τη λειτουργία πτήσης, πηγαίnete στις ρυθμίσεις Εφαρμογής.



Επισκεφθείτε το δικτυακό τόπο
www.ihealthlabs.com
για περισσότερες πληροφορίες

iHealth[®] Edge

ΣΗΜΑΝΤΙΚΑ ΣΤΟΙΧΕΙΑ ΠΟΥ ΑΠΑΙΤΟΥΝΤΑΙ ΑΠΟ ΤΗΝ ΟΕΕ

Η συσκευή αυτή συμμορφώνεται με το άρθρο 15 των Κανονισμών της ΟΕΕ. Η λειτουργία της υπόκειται στις εξής δύο προϋποθέσεις:

- (1) Η παρούσα συσκευή δεν προκαλεί επιβλαβείς παρεμβολές, και
- (2) πρέπει να μπορεί να αντεπεξέλθει σε οποιαδήποτε παρεμβολή δεχθεί, συμπεριλαμβανόμενων των παρεμβολών οι οποίες μπορούν να επιφέρουν ανεπιθύμητα αποτελέσματα.

Τυχόν αλλαγές ή μετατροπές που δεν έχουν εγκριθεί ρητώς από τη iHealth Lab Inc μπορούν να να αναιρέσουν το δικαίωμα του χρήστη να χρησιμοποιεί την παρούσα συσκευή.

Σημείωση: Η συσκευή αυτή έχει δοκιμαστεί και διαπιστωθεί ότι συμμορφώνεται με τα όρια που έχουν θεσπισθεί για ψηφιακές συσκευές Κλάσης Β, σύμφωνα με το άρθρο 15 των κανονισμών της ΟΕΕ. Τα όρια αυτά ώστε να παρέχουν ικανοποιητική προστασία από επιβλαβείς παρεμβολές σε οικιακές εγκαταστάσεις. Η παρούσα συσκευή παράγει, χρησιμοποιεί και μπορεί να εκπέμψει ακτινοβολία ραδιοκυμάτων και, αν δεν εγκατασταθεί και χρησιμοποιηθεί σύμφωνα με τις οδηγίες, μπορεί να επιφέρει επιβλαβείς παρεμβολές στις ραδιοφωνικές επικοινωνίες.

Ωστόσο, δεν παρέχεται εγγύηση ότι δε θα προκληθούν παρεμβολές σε συγκεκριμένες εγκαταστάσεις. Αν η παρούσα συσκευή προκαλέσει επιβλαβείς παρεμβολές στη λήψη ραδιοφωνικών ή τηλεοπτικών εκπομπών, πράγμα που μπορεί να διαπιστωθεί απενεργοποιώντας και ενεργοποιώντας τη συσκευή, προτείνεται να προσπαθήσετε να απαλλαγείτε από τις παρεμβολές εκτελώντας μία ή περισσότερες από τις ακόλουθες ενέργειες:

- Αλλάξτε τον προσανατολισμό ή τη θέση της κεραίας λήψης.
- Αυξήστε την απόσταση μεταξύ της συσκευής και του δέκτη.
- Συνδέστε τη συσκευή σε μια πρίζα σε διαφορετικό κύκλωμα από αυτό στο οποίο έχει συνδεθεί ο δέκτης.

— Συμβουλευτείτε τον αντιπρόσωπο ή έναν έμπειρο τεχνικό ραδιοφώνων/τηλεοράσεων.