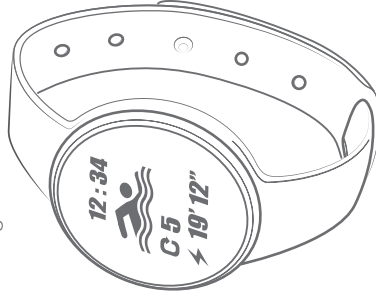
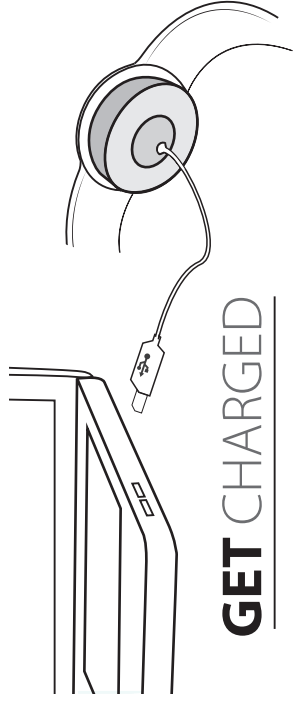


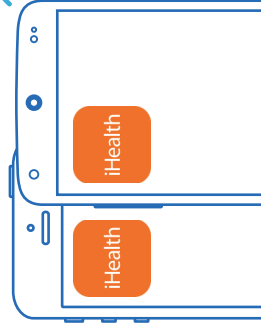
# iHealth<sup>®</sup> Wave

Get motivated. Get moving. Get tracking.





## **GET CHARGED**



Is your mobile device compatible?  
Visit [www.ihealthlabs.com/support](http://www.ihealthlabs.com/support) to check!

## **GET THE APP**

Search & Download "iHealth My Vitals"  
from App Store or Google Play

**1** Swipe up the Control Center and turn on *Bluetooth*



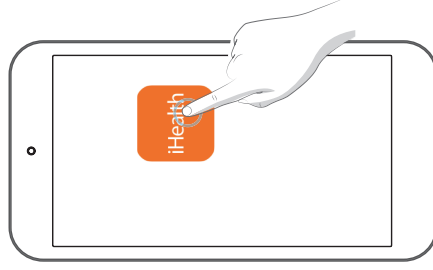
**iOS**

Swipe down the Control Center and turn on *Bluetooth*

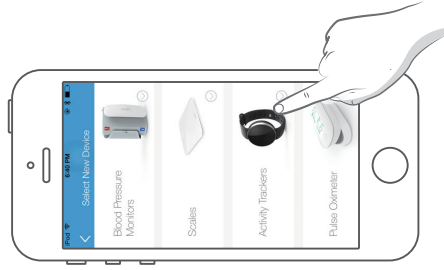


**ANDROID**

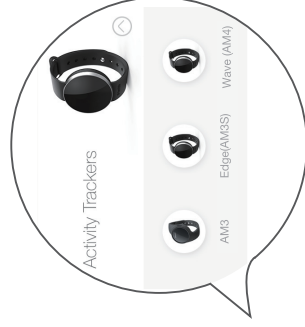
**2** Open app and create a new account



**3** Select "Activity Trackers"



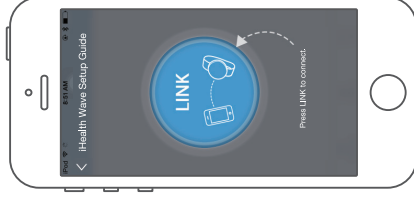
**4** Select "Wave (AM4)"

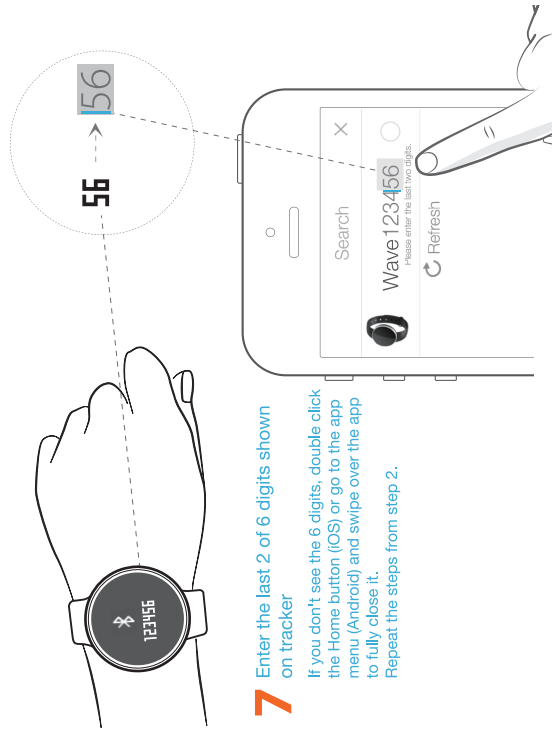


**5** Select "Next"



**6** Link with your device





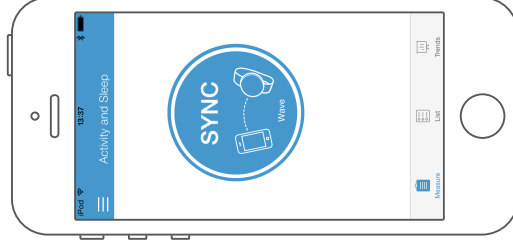
## 7 Enter the last 2 of 6 digits shown on tracker

If you don't see the 6 digits, double click the Home button (iOS) or go to the app menu (Android) and swipe over the app to fully close it.  
Repeat the steps from step 2.

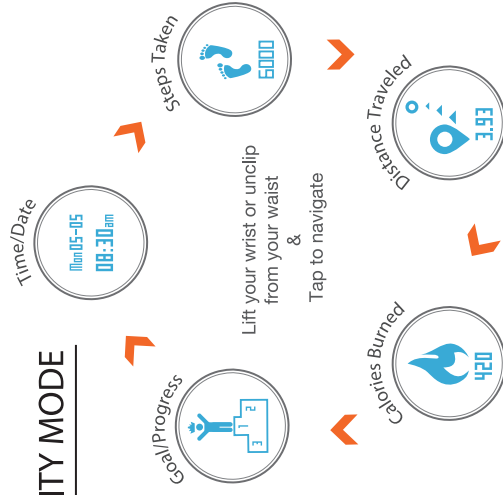
## 8

### Pairing Successful

Click on "SYNC" to synchronize data to the app and cloud



# ACTIVITY MODE





## WORKOUT SUMMARY

---

Summary



A special workout summary report will generate after you have walked or run continuously for more than 10 minutes.

## SLEEP MODE

---

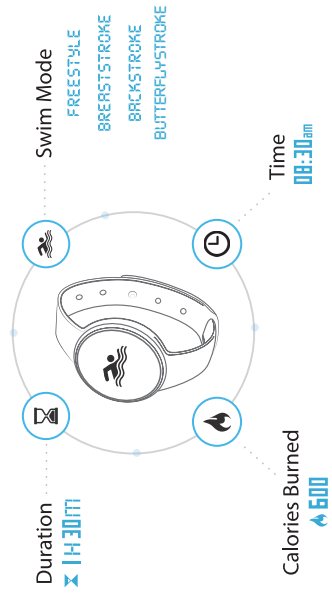
Sleep Mode



Automatically track your sleep quality.

## SWIM MODE

Use Wave to track your laps, strokes and time. It automatically recognizes 3 swimming styles: breaststroke, backstroke, and freestyle.



▶ Swim mode can be turned on/off in "Set Up My Devices" when Wave is connected.

#### IMPORTANT INFORMATION REQUIRED BY THE FCC

This device complies with part 15 of the FCC Rules. Its operation is subject to the following two conditions:

- (1) This device may not cause harmful interference, and
- (2) this device must accept any interference received, including interference that may cause undesired operation.

Changes or modifications not expressly approved by iHealth Lab Inc could void the user's authority to operate the equipment.

Note: This equipment has been tested and found to comply with the limits for a Class B digital device, pursuant to part 15 of the FCC Rules. These limits are designed to provide reasonable protection against harmful interference in a residential installation. This equipment generates, uses, and can radiate radio frequency energy and, if not installed and used in accordance with the instructions, may cause harmful interference to radio communications. However, there is no guarantee that interference will not occur in a particular installation. If this equipment does cause harmful interference to radio or television reception, which can be determined by turning the equipment off and on, the user is encouraged to try to correct the interference by one or more of the following measures:

- Reorient or relocate the receiving antenna.
- Increase the separation between the equipment and receiver.
- Connect the equipment into an outlet on a circuit different from that to which the receiver is connected.
- Consult the dealer or an experienced radio/TV technician for help.

This device complies with Industry Canada licence-exempt RSS standard(s). Operation is subject to the following two conditions:

- (1) this device may not cause interference, and
- (2) this device must accept any interference, including interference that may cause undesired operation of the device.



## CAUTION

RISK OF EXPLOSION IF BATTERY IS REPLACED BY AN INCORRECT TYPE,  
DISPOSE OF USED BATTERIES ACCORDING  
TO THE INSTRUCTIONS

Hereby, [iHealth Lab Inc.], declares that this [AMA WAVE] is in compliance with the essential requirements and other relevant provisions of Directive 1999/5/EC, Directive 1999/5/EC declaration of conformity and all iHealth certification and regulatory documents can be downloaded on the following link :  
<https://www.ihealthlabs.eu/support/certifications>

Operating temperature : 0--40°C

Contact and customer service :

Manufactured for iHealth Lab Inc.  
iHealth Lab Inc.

719N, Shoreline Blvd., Mountain View, CA 94043, USA  
Tel: +1-855-816-7705 [www.ihealthlabs.com](http://www.ihealthlabs.com)



Manufactured for iHealth Lab Europe.  
3 rue Tronchet, 75008, Paris, France  
[www.ihealthlabs.eu](http://www.ihealthlabs.eu)



ANDON HEALTH CO., LTD.  
No. 3 Jiliping Street, YaAn Road, Nankai District, Tianjin 300190, China.  
Tel: 86-22-60526161

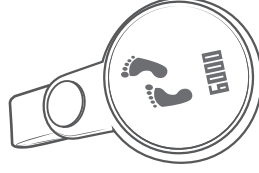
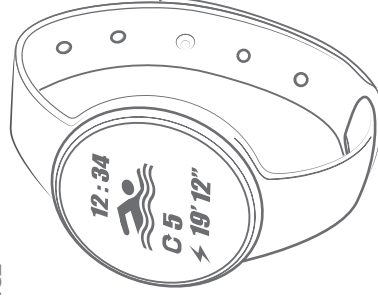
Please visit [www.ihealthlabs.com](http://www.ihealthlabs.com)  
for more information

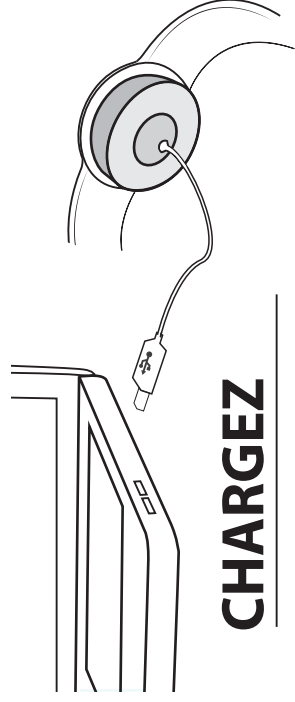
---

**iHealth**® Wave

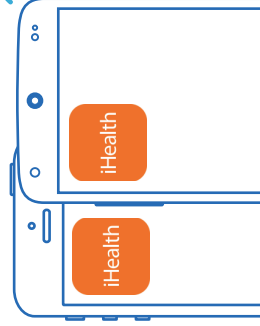
# iHealth<sup>®</sup> Wave

Otitez-vous. Bougez. Contrôlez





## **CHARGEZ**



Voire appareil mobile est-il compatible?  
Rendez-vous sur [www.ihealthlabs.com/  
support](http://www.ihealthlabs.com/support) pour vérifier!

## **PRENEZ L'APPLICATION**

Recherche & Télécharger «iHealth Myvitals» de  
l'App Store ou Google Play

1

Glissez vers le haut le Centre de contrôle et activez la *Bluetooth*



iOS

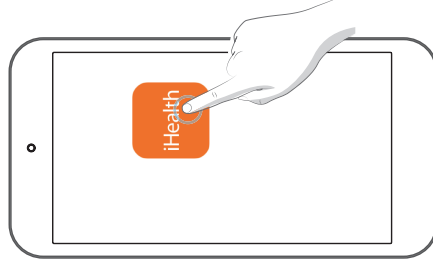
Balayez vers le bas le Centre de contrôle et activez la *Bluetooth*



ANDROID

2

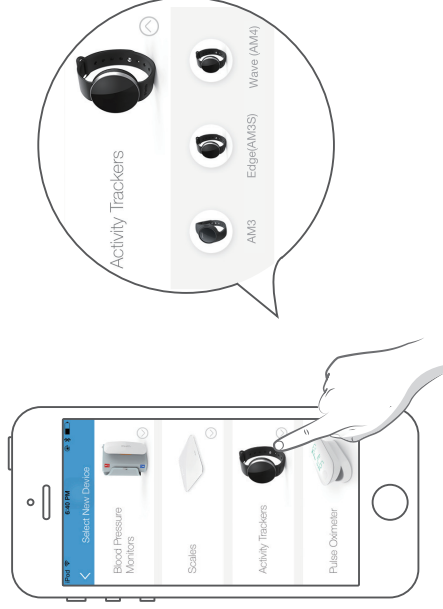
Ouvrez l'application et Créez un nouveau compte





**3** Sélectionnez « Bracelets d'activité »

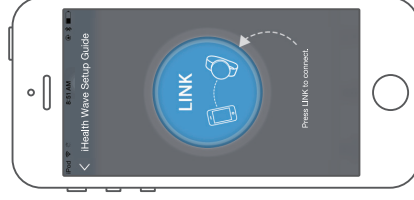
**4** Sélectionnez « Wave (AM4) »

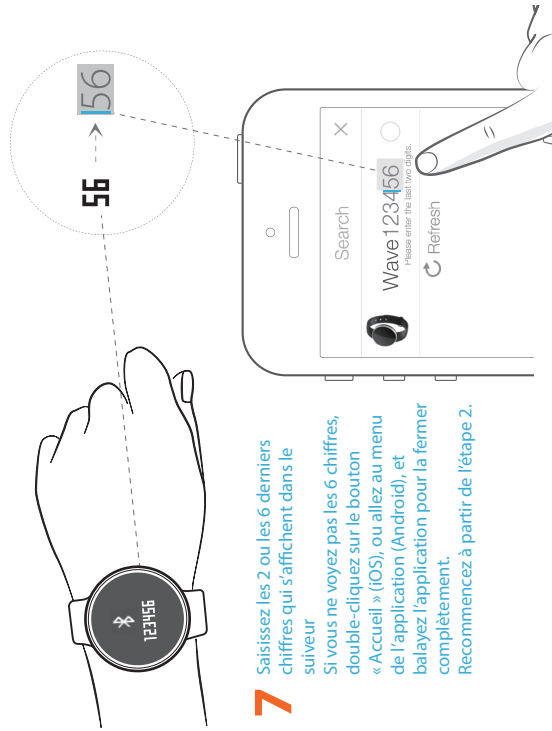


**5** Sélectionnez « Suivant »



**6** Lien avec votre appareil

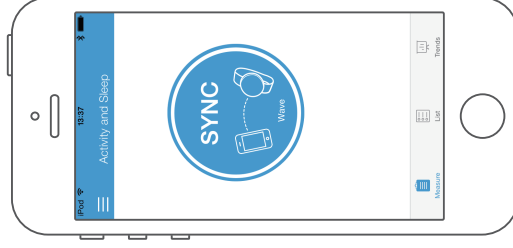




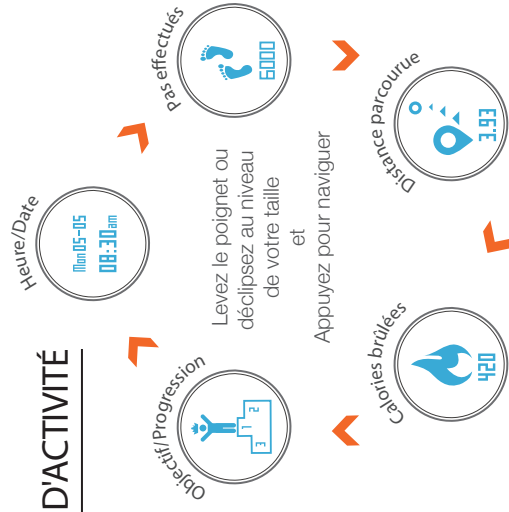
**7** Saisissez les 2 ou les 6 derniers chiffres qui s'affichent dans le suiveur  
Si vous ne voyez pas les 6 chiffres, double-cliquez sur le bouton « Accueil » (iOS), ou allez au menu de l'application (Android), et balayez l'application pour la fermer complètement.  
Recommencez à partir de l'étape 2.

8

L'appairage a été réalisé avec succès  
Cliquez sur "SYNCHRONISATION"  
pour synchroniser les données de  
l'application et de nuages.



# MODE D'ACTIVITÉ



## RAPPORT DE CARDIO-TRAINING

---

### Résumé



Un rapport spécial de cardio-training sera généré lorsque vous aurez marché ou couru sans interruption pendant plus de 10 minutes.

## MODE SOMMEIL

---

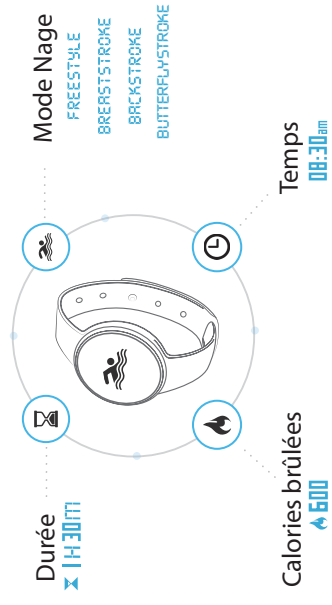
### Mode Sommeil



Suit automatiquement la qualité de votre sommeil.

## MODE NAGE

Utilisez Wave pour suivre vos tours, accidents vasculaires cérébraux et le temps. Il identifie également plusieurs styles de nage, dont la nage libre, la brasse et la nage de dos.



► Le mode « Nage » peut être activé ou désactivé parmi « Configurer mes appareils » lorsque Wave est connecté.

#### IMPORTANTES INFORMATIONS REQUISES PAR LA FCC

Cet appareil se conforme aux normes fixées par l'article 15 des règlements de la FCC. Son fonctionnement est soumis aux deux conditions suivantes :

(1) l'appareil ne doit pas causer d'interférences nuisibles, et

(2) cet appareil doit accepter toute interférence reçue, y compris une interférence pouvant entraîner un dysfonctionnement.

Les changements ou modifications non expressément approuvés par iHealth Lab Inc. annuleront le droit de l'utilisateur d'utiliser ce produit.

Remarque : Ce produit a été testé et déclaré conforme aux limites applicables à un dispositif numérique de Classe B, conformément à la section 15 des règlements de la FCC. Ces

limitations ont pour objectif d'assurer une protection adéquate contre les interférences nuisibles dans les installations domestiques. Ce produit génère, utilise et peut émettre des ondes radio, et s'il n'est pas installé ni

utilisé conformément aux instructions, il peut provoquer des interférences nuisibles pouvant gêner les communications radio. Toutefois, rien ne garantit qu'il n'y ait pas d'interférences dans une installation donnée. Si ce

produit engendre effectivement de telles interférences lors de la réception d'émissions radiophoniques ou télévisées, ce qui peut être confirmé en éteignant puis en rallumant l'appareil, l'utilisateur peut corriger ces

interférences au moyen de l'une ou de plusieurs des mesures suivantes :

— Réorienter ou déplacer l'antenne de réception.

— Augmenter la distance entre l'appareil et le récepteur.

— Brancher l'équipement dans une prise différente de celle du récepteur.

— Consulter le fournisseur ou un technicien agréé en radio/télévision.

Cet appareil est conforme aux normes RSS d'Industrie Canada avec exonération de licence. Son utilisation est

soumise aux deux conditions suivantes :

(1) Cet appareil ne doit pas provoquer d'interférences

(2) Cet appareil doit supporter toute interférence, y compris celles qui pourraient entraîner un fonctionnement non souhaité de l'appareil





## ATTENTION

RISQUE D'EXPLOSION EN CAS D'UTILISATION DE PILES INADÉQUATES.  
ÉLIMINEZ LES PILES USAGÉES CONFORMÈMENT  
AUX INSTRUCTIONS.

Par la présente, [iHealth Lab Inc.] déclare que cet [AM4 WAVE] est conforme aux exigences essentielles et autres dispositions pertinentes de la directive 1998/5/CE. La déclaration de conformité à la directive 1998/5/CE et tous les documents réglementaires et de certification d'iHealth peuvent être téléchargés à travers le lien : <https://www.ihealthlabs.eu/support/certifications>

Température de fonctionnement: 0~+40°C

Coordonnées de contact et service clientèle

Fabriqué pour iHealth Lab Inc.

iHealth Lab Inc.

719N Shoreline Blvd., Mountain View, CA 94043, États-Unis

Tel: +1-855-816-7705 [www.ihealthlabs.com](http://www.ihealthlabs.com)

Fabriqué pour iHealth Lab Europe  
3 rue Tronchet, 75008 Paris, France  
[www.ihealthlabs.eu](http://www.ihealthlabs.eu)



ANDON HEALTH CO., LTD.

No. 3 Jinqing Street, Yakan Road, Nankai District, Tianjin 300190, China.

Tel: 86-22-60526161

Veillez consulter le site [www.ihealthlabs.com](http://www.ihealthlabs.com)  
pour plus de détails

---

**iHealth**® Wave