

Application KIP Cost Review





Introduction

L'application KIP d'établissement des coûts (AEC) permet de déterminer les coûts d'utilisation par impression et par tirage complet. Les rapports générés par l'AEC KIP aident à contrôler et à effectuer le suivi des coûts d'impression et de copie, ce qui permet d'établir les budgets d'impression par service et par projet.

Il est possible d'accéder aux registres de facturation à partir des données envoyées par courriel à intervalle régulier par l'imprimante KIP ou directement par le contrôleur. Ces registres sont vérifiés par l'AEC afin de confirmer qu'ils n'ont pas été falsifiés ni modifiés. L'AEC permet de sélectionner la plage de dates pour l'importation des données ainsi que les dates qui feront l'objet du rapport. Une fois le registre de facturation importé dans l'AEC, les rapports sont générés automatiquement aux fins de visualisation, d'impression et d'envoi par courriel. Des graphiques faciles à comprendre sont disponibles afin de visualiser les tendances en matière d'impression.

Les administrateurs peuvent fournir de l'information sur les prix. Celle-ci servira à créer les rapports :

- Coût du toner monochrome (par cas)
- Coût du toner couleur (par cas)
- Frais d'entretien pour le toner monochrome
- Frais d'entretien pour le toner couleur

Les rapports comprennent les éléments suivants :

Sommaire des impressions

- Compte total de pages : monochromes et couleur
- Nombre total de pages imprimées : monochromes et couleur
- Utilisation totale des cartouches de toner : cyan, magenta, jaune et noir
- Densité moyenne
- Frais de toner et d'entretien générés
- Nombre total de pages imprimées : monochromes et couleur

Rapport sur la densité

Sommaire des impressions divisé en catégories de densité. Personnalisez jusqu'à 10 catégories.

Rapport sur les supports

Compte de pages et montant total en impression classé selon le type de support.

Rapport sur les utilisateurs et historique des travaux

Activité associée à chaque utilisateur et à chaque nom de travail. Dans ces rapports figurent le compte de pages, le nombre de pieds carrés et les frais d'impression couleur et monochrome.

Rapport sur les travaux récents

Les détails relatifs aux 20 travaux les plus récents y sont affichés :

- le nom de l'utilisateur et du travail d'impression;
- le rapport sur un nom de fichier particulier, comprenant l'utilisation du cyan, du magenta, du jaune et du noir, ainsi que le compte d'impression, les frais de toner et les frais d'entretien associés à ce fichier.

Application KIP Cost Review



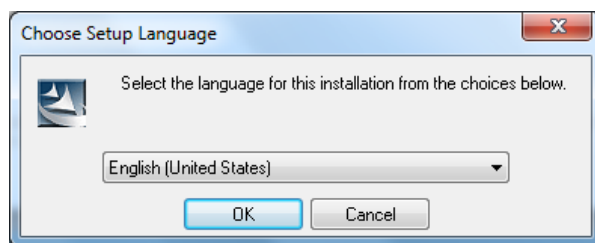
Installation

La procédure ci-dessous illustre les grandes étapes de l'installation de l'application d'établissement des coûts.

Veillez noter qu'il est nécessaire d'installer la version 7.4 du logiciel KIP pour que l'AEC fonctionne sur le KIP 700M, 7100, 7700, 7900 et 9900 ou C7800.

Étape 1

Cliquez deux fois sur l'icône du programme d'installation de l'application d'établissement des coûts et sélectionnez la langue.



Remarque : La langue du système KIP doit être la même que celle du PC sur lequel l'AEC est installée. Par exemple, si le système KIP est en japonais, la langue du PC sur lequel l'AEC est installée doit également être le japonais.

Étape 2

Le programme d'installation s'exécute une fois que l'utilisateur a cliqué sur Suivant et qu'il a accepté les conditions du contrat de licence. Cliquez ensuite sur Suivant.

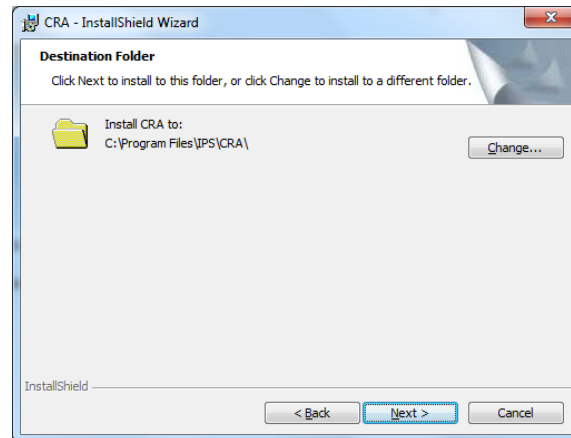


Application KIP Cost Review



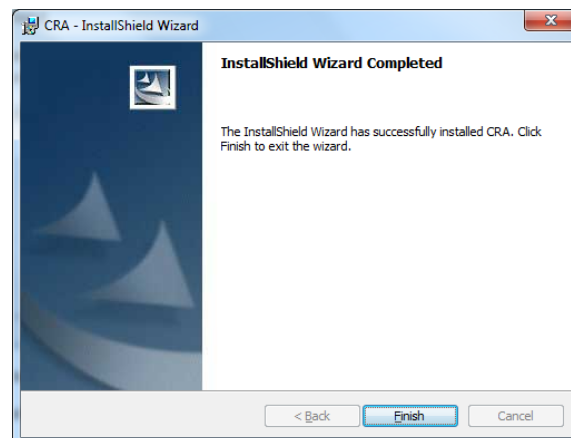
Étape 3

Sélectionnez le dossier dans lequel vous souhaitez enregistrer la trousse d'installation ou conservez le dossier proposé par défaut (recommandé) et cliquez sur Installer lorsque la fenêtre s'affiche.



Étape 4

Une fois l'installation terminée, cliquez sur Terminer pour compléter l'installation.



Application KIP Cost Review



Menu principal de l'application d'établissement des coûts

Le menu principal permet d'entrer les paramètres de rapport afin d'établir le début et la fin de la plage de dates du rapport.

Vous pouvez sélectionner une imprimante KIP parmi celles dont le nom est affiché dans la liste déroulante ou importer les données de facturation à partir de l'emplacement d'un fichier. Les données de facturation peuvent être envoyées automatiquement par courriel par le système KIP une fois par semaine ou par mois. Elles peuvent également être transmises immédiatement lorsqu'on y accède par l'entremise de l'application KIP PrintNET.

Navigation vers les journaux d'impression

Si aucune imprimante KIP n'est disponible, les utilisateurs peuvent utiliser la fonction Parcourir afin d'utiliser des fichiers qu'ils ont déjà extraits d'une imprimante KIP couleur ou monochrome. Veuillez consulter l'annexe B afin de savoir quels sont les fichiers nécessaires à cette fonction.

Exportation des données

L'exportation des données sert à exporter l'information du fichier journal brut dans Excel telle qu'elle a été reçue de l'imprimante. Lorsque des données sont exportées de l'AEC, assurez-vous d'observer de quelle façon plusieurs paramètres de l'imprimante peuvent influencer sur leur formatage. Les titres des données exportées ont été obtenus en fonction de la configuration par défaut. Ils peuvent ne pas toujours refléter les données réelles qui sont affichées.

Entrée manuelle

Si, pour une raison ou une autre, il n'est pas possible de trouver les imprimantes KIP et de les ajouter à la section Sélectionner l'imprimante, l'utilisateur peut procéder à l'entrée manuelle. Dans la barre de menus, complètement dans le haut de la fenêtre, sélectionnez Outils, puis Options. Vous pouvez alors entrer manuellement l'adresse IP d'une ou de plusieurs imprimantes. Les imprimantes seront ainsi ajoutées à la liste déroulante Sélectionner l'imprimante.

Remarque : Le modèle de l'imprimante doit être sélectionné. Veuillez consulter l'annexe B afin de savoir quels sont les fichiers qui sont recherchés lors de la localisation automatique de l'imprimante.

Application KIP Cost Review



Rapports

Accès simple à une variété de rapports



Impression et courriel

Les rapports peuvent être imprimés par une imprimante pour Windows locale ou envoyés par courriel à un compte de messagerie standard.



Entrée de l'information sur les prix et les catégories d'utilisation

L'entrée des prix s'effectue dans l'onglet ENTRÉE DES PRIX et comprend :

- le coût du ou des toners;
- les frais d'entretien par unité (mètres ou pieds carrés ou linéaires).

Catégories d'utilisation

Le coût par impression varie selon le toner utilisé. Les catégories d'utilisation permettent de séparer la sortie en sous-catégories selon les priorités de l'administrateur. Les rapports sépareront ensuite les coûts de facturation selon la quantité de toner utilisé, ce qui permet d'obtenir une facturation précise.

Exemple du KIP C7800 :

Catégories d'utilisation de la monochromie

- 0 – 6 % (densité faible de ligne CAO)
- 6% – 12 % (densité moyenne de ligne CAO ou remplissage de zone)
- 12% – 30 % (densité modérée de ligne CAD avec données SIG)
- Plus de 30 % (données volumineuses SIG ou imagerie aérienne)

Catégories d'utilisation des couleurs

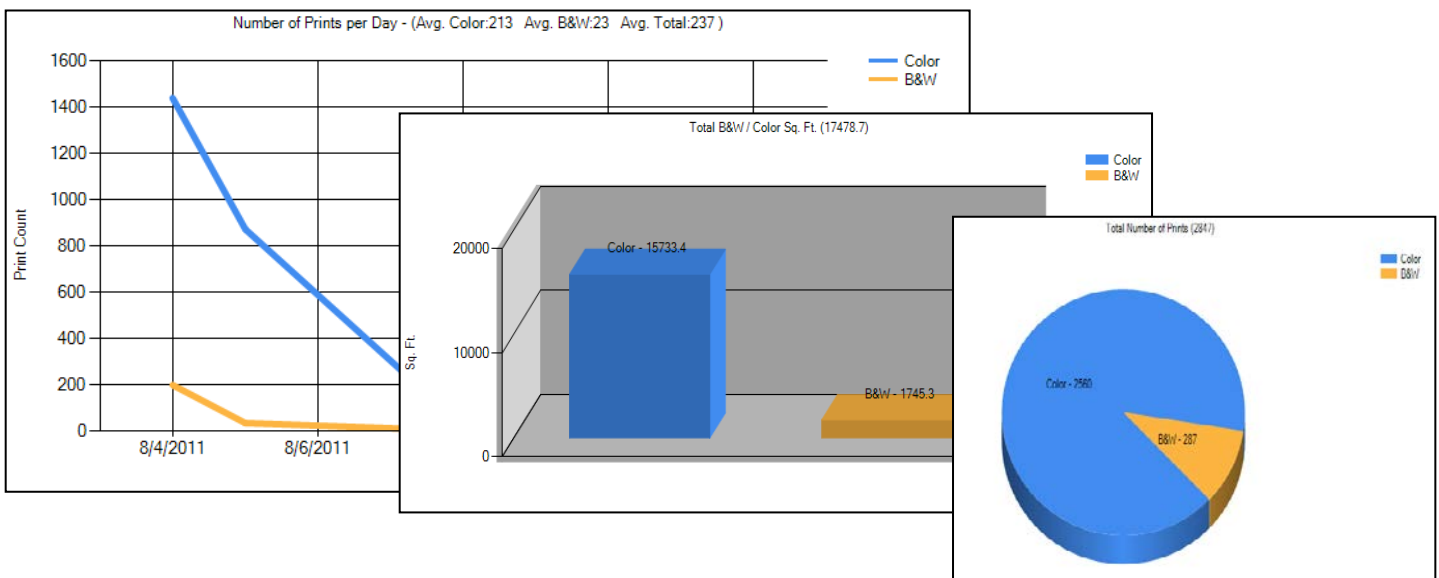
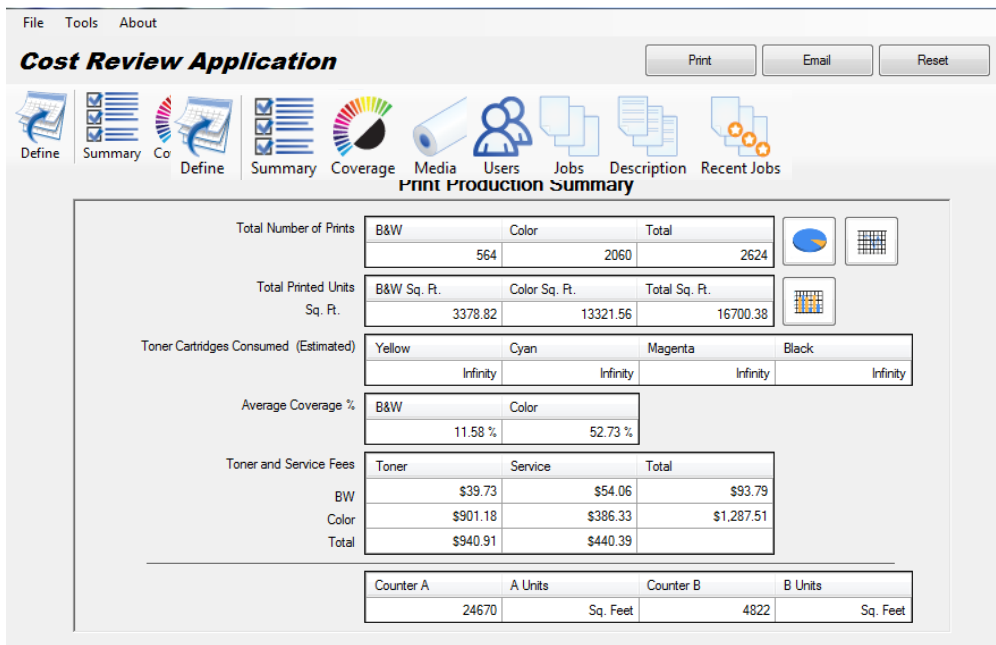
- 0 – 3% (densité faible de ligne CAO en couleur)
- 3% – 8 % (densité moyenne de ligne CAO en couleur ou de remplissage de zone)
- 8 % – 15 % (densité moyenne en couleur CAO)
- 15% – 30 % (densité lourde en couleur CAO)
- 30 % – 60 % (densité lourde d'imagerie aérienne, de documents techniques et de certains graphiques en couleur)
- 60 % – 90 % (densité moyenne de graphiques en couleur)
- 90 % – 120 % (densité lourde de graphiques en couleur et de documents photographiques)
- 90 % – 120 % (densité très lourde de graphiques en couleur et de documents photographiques)

Application KIP Cost Review



Sommaire de production d'impression et graphiques

Le Rapport sommaire de production d'impression contient de l'information générale sur l'impression et l'utilisation du toner pour le rapport en question. L'information contenue dans ce rapport s'appuie sur la plage de dates sélectionnée dans le menu Paramètres du rapport. Les compteurs de totaux qui apparaissent dans le bas du rapport couvrent toutes les impressions depuis la mise en service de l'imprimante. Les boutons de diagramme du côté droit de l'écran permettent à l'utilisateur de visualiser les diagrammes qui fournissent l'information : sous forme de graphique circulaire pour le nombre total d'impressions couleur et d'impressions en noir et blanc; sous forme de graphique à barres pour le nombre total d'unités carrées pour l'impression en couleur et pour l'impression en noir et blanc; sous forme de graphique linéaire simple qui oppose les impressions couleur aux impressions en noir et blanc en ce qui concerne la plage de dates sélectionnées.



Application KIP Cost Review



Nombre d'impressions : le compte, en pages, des impressions monochromes et des impressions en couleur.

Unités imprimées : les totaux cumulatifs en unités linéaires ou carrées (mètres ou pieds) des impressions monochromes et des impressions en couleur.

Cartouches de toner consommées : le nombre approximatif de cartouches de toner utilisées pendant la plage de dates du rapport. Ce calcul s'appuie sur le nombre de grammes de toner utilisé comme il a été établi à partir des données de facturation importées.

Densité moyenne : cette statistique est obtenue en divisant le total de la densité des impressions individuelles monochromes et couleur par le nombre total des impressions.

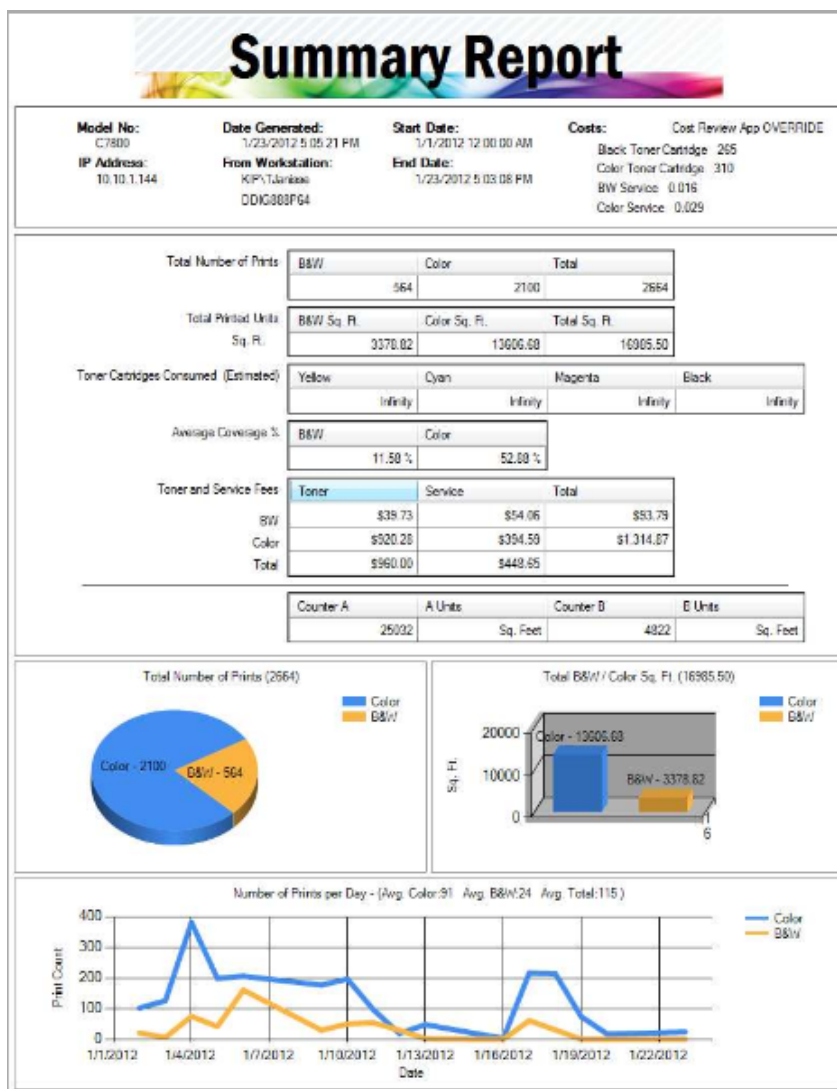
Frais de toner et d'entretien : en s'appuyant sur les données d'entrée du menu des prix, le nombre total d'unités imprimées est multipliée par les frais de toner et d'entretien.

Compteurs de total : les compteurs de totaux affichent le nombre total d'impressions depuis l'installation de la machine.

Impression du rapport (exemple du KIP C7800)

Lorsque vous choisissez IMPRIMER, le rapport suivant est généré. La barre de titre comprend de l'information importante, comme :

- le numéro du modèle;
- l'adresse IP de l'imprimante;
- la date de production du rapport;
- la connexion du poste de travail et le nom de la personne qui a produit le rapport;
- la date de début du rapport;
- la date de fin du rapport;
- les coûts affectés, y compris une mention indiquant si l'information est tirée du menu de l'imprimante ou si cette information a été écrasée par la personne qui a produit le rapport.



Application KIP Cost Review



Détails sur la densité du toner

Le rapport Détails sur la densité du toner fournit plus de détails provenant du Rapport sommaire des impressions. S'appuyant sur le pourcentage individuel de densité, la section **ventilation de la densité des impressions en noir et blanc** indique le nombre d'impressions monochromes et d'unités carrées de ces impressions. La colonne Densité répartit les données en tranches de 1 %, mais elle n'affiche pas les tranches pour lesquelles il n'y a pas eu d'impressions. La section **Pourcentage de plages des impressions en noir et blanc** indique le nombre d'impressions monochromes et d'unités carrées utilisées selon la plage précisée établie dans les **Catégories d'utilisation**.

S'appuyant sur le pourcentage individuel de densité, la section **Ventilation de la densité des impressions en couleur** indique le nombre d'impressions couleurs et d'unités carrées de ces impressions. La colonne Densité répartit les données en tranches de 1 %, mais elle n'affiche pas les tranches pour lesquelles il n'y a pas eu d'impressions. La section **Plages de pourcentage des impressions en couleur** indique le nombre des impressions en couleur et des unités carrées utilisées selon la plage qui a été établie dans les **Catégories d'utilisation**.

Toner Coverage Summary			
BW Coverage			
%	# of Orig.	Sq. Ft.	
0.00 %	1	12.91	
2.00 %	10	52.89	
3.00 %	20	109.01	
4.00 %	86	511.55	
5.00 %	28	166.00	
Total	564	3378.82	
BW Ranges			
%	# of Orig.	Sq. Ft.	
0 - 6	174	971.03	
1 - 0	0	0.00	
1 - 0	0	0.00	
1 - 0	0	0.00	
1 - 0	0	0.00	
Total	559	3325.41	
Color Coverage			
%	# of Orig.	Sq. Ft.	
0.00 %	14	22.35	
2.00 %	31	188.48	
3.00 %	20	80.34	
4.00 %	6	32.60	
5.00 %	47	287.50	
Total	2100	13606.68	
Color Ranges			
%	# of Orig.	Sq. Ft.	
0 - 12	482	2802.88	
1 - 0	0	0.00	
1 - 0	0	0.00	
13 - 24	324	2065.65	
25 - 50	473	2507.05	
Total	2098	13591.68	

Détails sur les supports

Le rapport Détails sur les supports indique le **type** de support utilisé, le **compte des impressions** et le nombre **total des unités** (pieds carrés ou mètres carrés) pour ce support.

Media Details		
Media	# of Orig.	Sq. Ft.
BOND - 24# PREMIUM	2607	16439.52
	12	66.91
BOND - 20# STANDARD	3	1.88
GLOSS - 32# GLOSS - SATIN	11	75.58
VELLUM - FUSION SOFT POLY	6	133.50
HEAVY - 40# BOND - SATIN	1	12.61
BOND - 40# BOND	1	11.36
BOND - 32# PREMIUM	23	244.14

Application KIP Cost Review

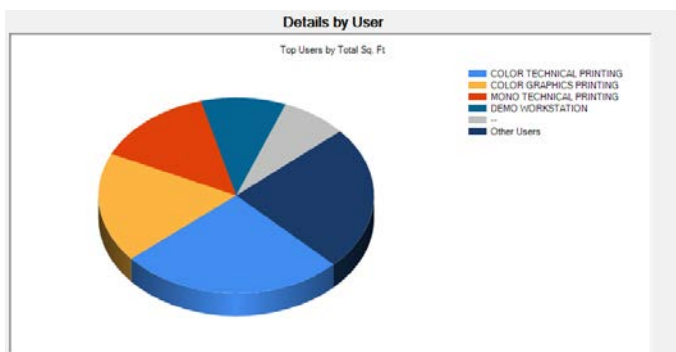
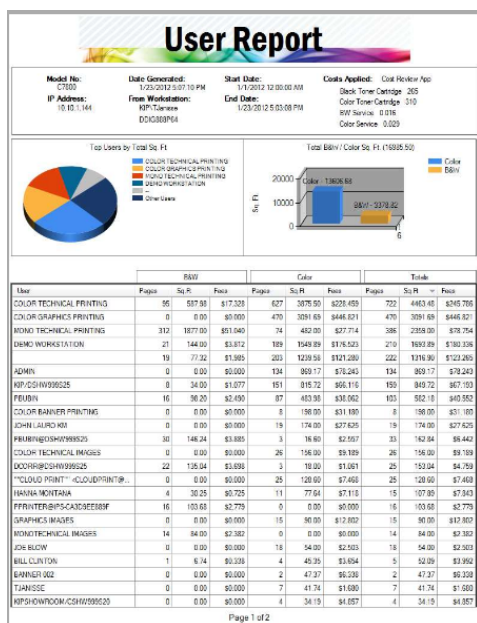
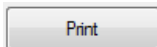


Détails par utilisateur

Le rapport Détails sur l'utilisateur contient les données des impressions monochromes et en couleur ainsi que les frais se rattachant à chaque utilisateur. Il est possible de trier ce rapport par colonne simplement en cliquant sur l'en-tête de la colonne.

Details by User									
User Search									
<input type="text"/> <input type="button" value="Search"/> <input type="button" value="Refresh"/> <input type="button" value="Print"/>									
BW			Color			Total			
User	Pages	Sq.Ft	Fees	Pages	Sq.Ft	Fees	Pages	Sq.Ft	Fees
COLOR TECHNICAL PRINTING	95	587.98	\$17.328	627	3875.50	\$228.459	722	4463.48	\$245.786
COLOR GRAPHICS PRINTING	0	0.00	\$0.000	470	3091.69	\$446.821	470	3091.69	\$446.821
MONO TECHNICAL PRINTING	312	1877.00	\$51.040	74	482.00	\$27.714	386	2359.00	\$78.754
DEMO WORKSTATION	21	144.00	\$3.812	189	1549.89	\$176.523	210	1693.89	\$180.336
	19	77.32	\$1.985	203	1239.58	\$121.280	222	1316.90	\$123.265
ADMIN	0	0.00	\$0.000	134	869.17	\$78.243	134	869.17	\$78.243
KIP/DSHW999S25	8	34.00	\$1.077	151	815.72	\$66.116	159	849.72	\$67.193
PBUBIN	16	98.20	\$2.490	87	483.98	\$38.062	103	582.18	\$40.552
COLOR BANNER PRINTING	0	0.00	\$0.000	8	198.00	\$31.180	8	198.00	\$31.180
JOHN LAURO KM	0	0.00	\$0.000	19	174.00	\$27.625	19	174.00	\$27.625
PBUBIN@DSHW999S25	30	146.24	\$3.885	3	16.60	\$2.557	33	162.84	\$6.442
COLOR TECHNICAL IMAGES	0	0.00	\$0.000	26	156.00	\$9.189	26	156.00	\$9.189

L'utilisateur peut également imprimer le rapport Détails sur les utilisateurs en sélectionnant le bouton Imprimer dans le coin supérieur droit. Il peut aussi visualiser un graphique qui montre les détails relatifs aux principaux utilisateurs ainsi que ce qui a été imprimé en cliquant sur le bouton du graphique circulaire.



Application KIP Cost Review

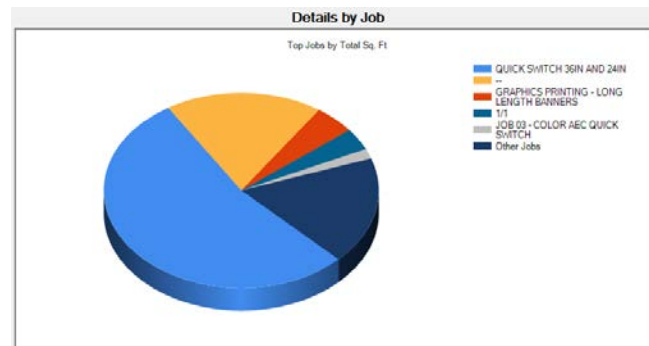
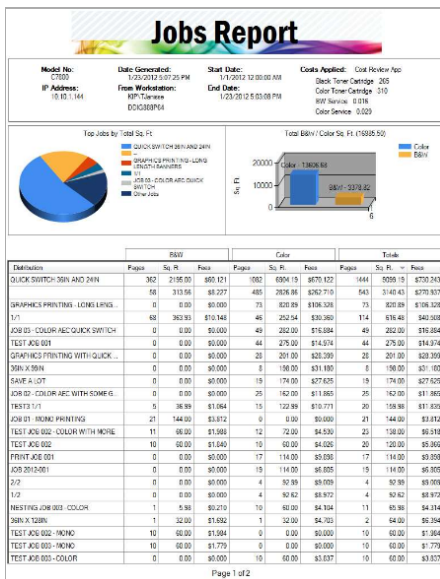
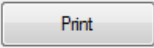


Détails par code de travail

Le Rapport sur les travaux récents porte sur les impressions monochromes et les impressions en couleur ainsi que sur les frais selon un code de travail ou de service. Effectuez une recherche pour obtenir un rapport sur un travail particulier ou pour l'imprimer au moyen de la fonction Recherche d'un code de travail.

Details by Job									
Job Name Search									
<input type="text"/> <input type="button" value="Search"/> <input type="button" value="Refresh"/> <input type="button" value="Print"/>									
BW			Color			Total			
Distribution	Pages	Sq. Ft.	Fees	Pages	Sq. Ft.	Fees	Pages	Sq. Ft.	Fees
QUICK SWITCH 36IN AND 24IN	362	2195.00	\$60.121	1082	6904.19	\$670.122	1444	9099.19	\$730.243
1/1	68	363.93	\$10.148	46	252.54	\$30.360	114	616.48	\$40.508
JOB 01 - MONO PRINTING	21	144.00	\$3.812	0	0.00	\$0.000	21	144.00	\$3.812
TEST JOB 002 - COLOR WITH MORE	11	66.00	\$1.988	12	72.00	\$4.530	23	138.00	\$6.518
TEST JOB 002	10	60.00	\$1.840	10	60.00	\$4.026	20	120.00	\$5.866
TEST JOB 002 - MONO	10	60.00	\$1.984	0	0.00	\$0.000	10	60.00	\$1.984
TEST JOB 003 - MONO	10	60.00	\$1.779	0	0.00	\$0.000	10	60.00	\$1.779
TEST3 1/1	5	36.99	\$1.064	15	122.99	\$10.771	20	159.98	\$11.835
JOB 2012-001 1/1	3	20.85	\$0.420	0	0.00	\$0.000	3	20.85	\$0.420
SINGLE FILES	2	12.00	\$0.332	0	0.00	\$0.000	2	12.00	\$0.332
36IN X 128IN	1	32.00	\$1.692	1	32.00	\$4.703	2	64.00	\$6.394

L'utilisateur peut également imprimer le rapport Détails sur les travaux en sélectionnant le bouton Imprimer dans le coin supérieur droit. Il peut aussi visualiser un graphique qui montre les détails relatifs aux principaux travaux ainsi que ce qui a été imprimé en cliquant sur le bouton du graphique circulaire.



Application KIP Cost Review



Détails par description

Le Rapport sur les descriptions porte sur les impressions monochromes et en couleur ainsi que sur les frais selon les données entrées dans le champ Description pour la comptabilité. Effectuez une recherche afin d'obtenir un rapport sur une description de travail précise et imprimez-le avec la fonction Chercher description.

File Tools About

Cost Review Application

Print Email Reset

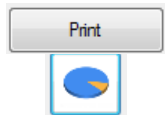
Define Summary Coverage Media Users Jobs Description Recent Jobs

Details by Description

Description Search

Description	BW			Color			Totals		
	Pages	Sq.ft.	Fees	Pages	Sq.ft.	Fees	Pages	Sq.ft.	Fees
new one.jpg	0	0.00	\$0.000	4	26.11	\$4.943	4	26.11	\$4.943
Test 1	0	0.00	\$0.000	3	15.93	\$3.045	3	15.93	\$3.045
Test 2	0	0.00	\$0.000	6	31.86	\$6.091	6	31.86	\$6.091
Test 3	0	0.00	\$0.000	3	15.93	\$3.045	3	15.93	\$3.045
Test 4	0	0.00	\$0.000	3	15.93	\$3.045	3	15.93	\$3.045
Test 5	0	0.00	\$0.000	3	15.93	\$3.045	3	15.93	\$3.045

L'utilisateur peut également imprimer le Rapport sur les descriptions en sélectionnant le bouton Imprimer dans le coin supérieur droit. Il peut aussi visualiser un graphique qui montre les détails relatifs aux principaux travaux par description ainsi que ce qui a été imprimé en cliquant sur le bouton du graphique circulaire.



Description Report

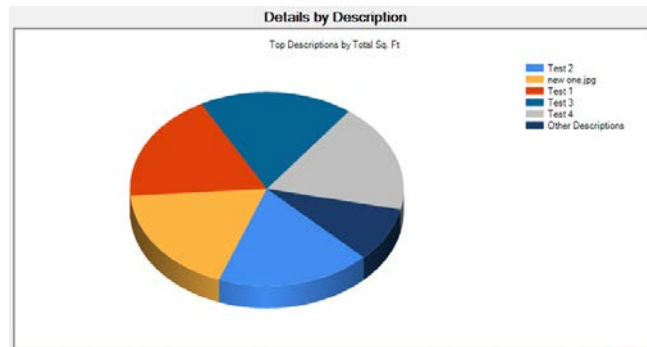
Model No: C300 Date Generated: 7/1/2012 2:43:14 PM Start Date: 7/1/2012 12:00:00 AM Costs Applied: ---
 IP Address: 10.101.144 Free Workstation: KIP-Tanner End Date: 7/2/2012 2:10:56 PM Color Type Case: \$305
 COG300764 COG300764 COG Service: \$3.045 Color Service: \$3.045

Top Descriptions by Total Sq. Ft.

Description	Pages	Sq.ft.	Fees
Test 2	6	31.86	\$6.091
new one.jpg	4	26.11	\$4.943
Test 1	3	15.93	\$3.045
Test 3	3	15.93	\$3.045
Test 4	3	15.93	\$3.045
Test 5	3	15.93	\$3.045

Total BW/Color Sq. Ft. (\$26.11)

	BW	Color	Totals			
Description	Pages	Sq.ft.	Fees	Pages	Sq.ft.	Fees
Test 2	0	0.00	\$0.000	6	31.86	\$6.091
new one.jpg	0	0.00	\$0.000	4	26.11	\$4.943
Test 1	0	0.00	\$0.000	3	15.93	\$3.045
Test 3	0	0.00	\$0.000	3	15.93	\$3.045
Test 4	0	0.00	\$0.000	3	15.93	\$3.045
Test 5	0	0.00	\$0.000	3	15.93	\$3.045



Application KIP Cost Review



Travaux récents

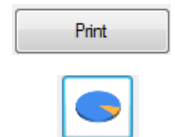
Le Rapport sur les travaux récents fournit une grande quantité de détails sur les 20 travaux d'impression les plus récents qui ont fait l'objet d'un rapport dans le journal de facturation. Les détails individuels comprennent :

- le nom de l'utilisateur et du travail d'impression;
- le rapport sur un nom de fichier particulier, comprenant l'utilisation du cyan, du magenta, du jaune et du noir, ainsi que le compte d'impression, les frais de toner et les frais d'entretien associés à ce fichier.

User	Distribution	B&W	Color	Total	B&W	Color	Total	B&W	BW/Sq. Ft.	Color	Color/Sq. Ft.	Total
JOHN LAURO KM	SAVE A LOT	0	8	8	0.00	96.00	96.00	\$0.000	\$0.000	\$15.957	\$0.166	\$15.957

Filename	Y	M	C	K	Total	Sq. Ft.	B&W	Color	\$/Sq. Ft.
734SALsigns_Straw.pdf	53.38 %	41.70 %	24.14 %	1.25 %	120.47 %	12.00	\$0.000	\$1.978	\$0.165
824SALsigns_Hominy.pdf	62.68 %	36.18 %	25.48 %	8.24 %	132.58 %	12.00	\$0.000	\$2.122	\$0.177
824SALsigns_ShankHam.pdf	48.11 %	27.91 %	10.74 %	1.35 %	88.11 %	12.00	\$0.000	\$1.556	\$0.130
862SALsigns_TBoneSteak.pdf	72.76 %	43.40 %	24.33 %	7.43 %	147.92 %	12.00	\$0.000	\$2.323	\$0.194
734SALsigns_Straw.pdf	53.38 %	41.70 %	24.14 %	1.25 %	120.47 %	12.00	\$0.000	\$1.978	\$0.165
824SALsigns_Hominy.pdf	62.68 %	36.18 %	25.48 %	8.24 %	132.58 %	12.00	\$0.000	\$2.122	\$0.177
824SALsigns_ShankHam.pdf	48.11 %	27.91 %	10.74 %	1.35 %	88.11 %	12.00	\$0.000	\$1.556	\$0.130
862SALsigns_TBoneSteak.pdf	72.76 %	43.40 %	24.33 %	7.43 %	147.92 %	12.00	\$0.000	\$2.323	\$0.194

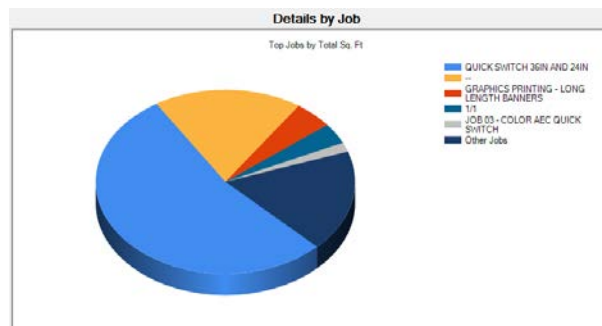
L'utilisateur peut également imprimer le Rapport sur les travaux récents en sélectionnant le bouton Imprimer dans le coin supérieur droit. Il peut aussi visualiser un graphique qui montre les détails relatifs aux principaux travaux ainsi que ce qui a été imprimé en cliquant sur le bouton du graphique circulaire.



Recent Jobs Report

Model Number: 2388
 Date generated: 1/25/2012 5:07:45 PM
 Start Date: 1/19/2012 12:00:00 AM
 Color Applied: CMYK Review App
 Total Print Count: 8

File Name	Y	M	C	K	Total	B&W	Color	\$/Sq. Ft.
Operations Calendar Jan 2012 - Sep 2012.ppt#	3.94 %	1.98 %	4.05 %	1.91 %	11.87 %	8.00	\$0.000	\$0.047





Annexe :

Lorsque vous utilisez la fonction Journaux de l'imprimante de l'application d'établissement des coûts, certains fichiers sont nécessaires pour accomplir correctement cette tâche.

Les fichiers suivants sont nécessaires pour l'impression en couleur :

ColorLog-MMMAA.Log

IPSunattend.Dat

MeterMMMAA.Log

Mois.Dat

Les fichiers suivants sont nécessaires pour l'impression monochrome :

MonoLog-MMMAA.Log

IpsUnattend.Dat

MeterMMMAA.Log

Mois.dat

Il existe plusieurs façons d'obtenir ces fichiers :

1. Méthode avec l'AEC – si vous pouvez vous connecter à une imprimante au moyen du programme AEC, cela aura pour effet d'extraire ces fichiers et de les copier sur votre système. Vous trouverez facilement ces fichiers en allant à Démarrer\Exécuter, puis en tapant %TMP%. Cette commande aura pour effet d'ouvrir le dossier temporaire où se trouvent ces fichiers.
2. Méthode avec KIP PrintNet – PrintNet peut transmettre les rapports de dénombrement par courriel. Ces fichiers seront transmis par courriel au destinataire souhaité.
3. Méthode manuelle – le technicien peut utiliser le bouton Parcourir pour atteindre le dossier D:\Monpath1\LOGDIR et copier ces fichiers dans un emplacement connecté au réseau ou même sur une clé USB insérée dans le KIP.