



CHARGEUSE À CHÂÎNES COMPACTE

Cat® 249D3

CARACTÉRISTIQUES :

La conception à élévation verticale de la chargeuse à chaînes compacte 249D3 Cat® lui confère une portée et une hauteur de levage étendues pour un chargement de tombereaux simple et rapide. Son système de train de roulement suspendu standard offre une traction, une portance, une stabilité et une vitesse accrues, ce qui lui permet de travailler sur de nombreux types d'applications et de terrain. Le 249D3 offre les caractéristiques suivantes :

- **La cabine étanche et pressurisée hautes performances proposée en option** offre un environnement de travail propre et silencieux avec une excellente visibilité sur l'outil de travail.
- **Le siège à suspension pneumatique chauffant et à dossier haut avec commandes par manipulateur réglables** fait de la série D3 une référence du secteur en termes de confort du conducteur.
- **Le groupe motopropulseur hautes performances** offre une efficacité optimale et une capacité de production élevée grâce à son système de gestion électronique du couple, sa translation à deux vitesses de série et son accélérateur électronique à main et au pied, pouvant servir de pédale de décélération.
- **Le circuit hydraulique haut débit** est disponible pour des applications exigeant des performances hydrauliques maximales de l'outil de travail.
- **Une gamme d'applications étendue** avec une bande de roulement à barre large en option offrant une meilleure adhérence sur terrain neigeux, une meilleure portance et moins d'impact au sol.
- **Le moteur Cat C2.2 à commande électronique** offre une puissance optimale et un couple élevé tout en étant conforme aux normes américaines EPA Tier 4 Final et européenne Stage V sur les émissions européennes.
- **Le système de « Nivellement Intelligent »** Cat fournit une technologie, une intégration et des fonctionnalités disponibles de pointe, telles que la mise à niveau automatique bidirectionnelle, le retour en position d'excavation de l'outil de travail et la commande de position de l'outil de travail.
- **La suspension d'essieux de torsion standard et entièrement indépendante**, combinée avec le système antitangage asservi à la vitesse en option, permet d'améliorer le fonctionnement de la machine sur terrain accidenté, offrant ainsi une meilleure rétention de la charge, une productivité accrue et un plus grand confort de conduite.
- **Optimisez la capacité et le contrôle de la machine** grâce à l'affichage avancé disponible qui permet un réglage depuis l'écran de la réponse des équipements, de la réponse de la commande Hystat et de la commande d'approche lente. Intègre également une fonctionnalité multilingue avec des dispositions personnalisables, un système de sécurité et une caméra de vision arrière.
- **L'accès au niveau du sol** à tous les points d'entretien quotidien et périodique permet de réduire les immobilisations de la machine, pour une meilleure productivité.
- **Le large éventail d'outils de travail Cat Work Tools aux performances exceptionnelles** fait de la chargeuse à chaînes compacte Cat la machine la plus polyvalente du chantier.

Spécifications

Moteur

Modèle de moteur	C2.2 CRDI Cat	
Puissance brute SAE J1995	50,1 kW	67,1 hp
Puissance nette SAE 1349	49,1 kW	65,8 hp
Puissance nette ISO 9249	49,6 kW	66,5 hp
Couple maximal à 1 500 tr/min SAE J1995	208 N·m	153 lbf·ft
Cylindrée	2,2 l	134,3 in ³
Course	100 mm	3,9 in
Alésage	84 mm	3,3 in

Poids*

Poids en ordre de marche	3 552 kg	7 831 lb
--------------------------	----------	----------

*Le poids en ordre de marche, les caractéristiques de fonctionnement et les dimensions sont calculés en prenant en compte les éléments suivants : conducteur de 75 kg (165 lb), tous les liquides, godet à profil bas de 1 730 mm (68 in), chaînes de 320 mm (12,6 in), circuit hydraulique à débit standard, cabine CO à cadre ouvert de protection en cas de retournement (OROPS, Open Roll-Over Protective Structure ; siège fixe), batterie de 850 CCA, attache rapide manuelle, aucune mise à niveau automatique et aucun contrepoids en option (sauf mention contraire).

Groupe motopropulseur

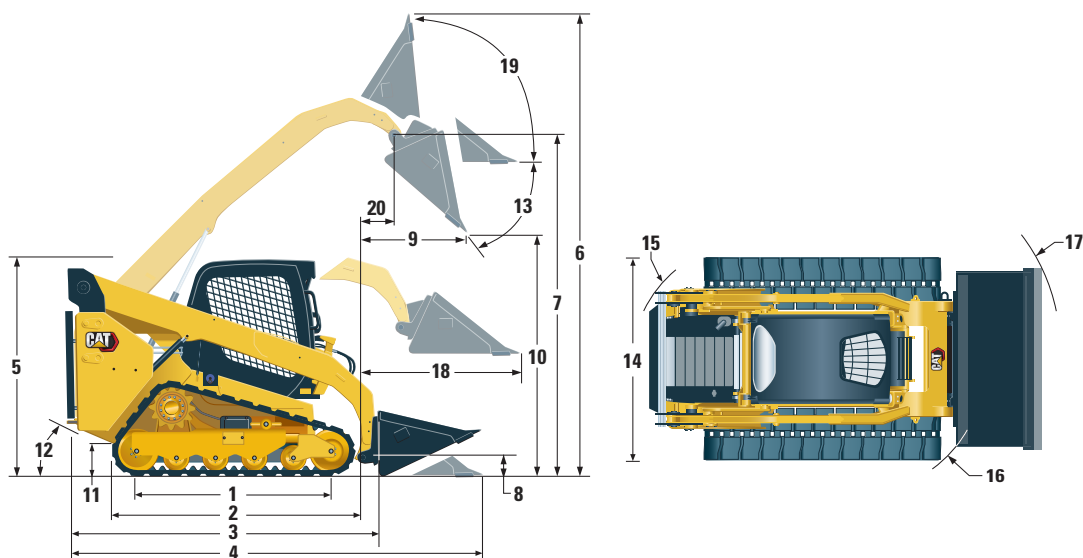
Vitesse de translation (marche avant ou arrière)		
Une vitesse	8,1 km/h	5 mph
Deux vitesses	12,2 km/h	7,6 mph

Circuit hydraulique

Débit hydraulique – standard :		
Pression hydraulique de la chargeuse	23 000 kPa	3 336 psi
Débit hydraulique de la chargeuse	69 l/min	18 US gal/min
Puissance hydraulique (calculée)	26,5 kW	35,5 hp
Débit hydraulique élevé :		
Pression hydraulique de la chargeuse	23 000 kPa	3 336 psi
Débit hydraulique de la chargeuse	99 l/min	26 US gal/min
Puissance hydraulique (calculée)	38,0 kW	50,9 hp



Chargeuse à chaînes compacte 249D3



Dimensions*

1	Longueur de chaîne au sol	1 384 mm	54,5 in	12	Angle de fuite	34,5°
2	Longueur hors tout de la chaîne	1 808 mm	71,2 in	13	Angle de vidage maximal	48°
3	Longueur sans godet	2 523 mm	99,3 in	14	Largeur du véhicule (chaînes de 320 mm/12,6 in)	1 676 mm 66,0 in
4	Longueur avec godet au sol	3 233 mm	127,3 in		Largeur du véhicule (chaînes de 400 mm/15,7 in)	1 756 mm 69,1 in
5	Hauteur jusqu'au sommet de la cabine	2 039 mm	80,3 in	15	Rayon de braquage au centre, arrière de la machine	1 458 mm 57,4 in
6	Hauteur maximale hors tout	3 831 mm	150,8 in	16	Rayon de braquage au centre, attache	1 160 mm 45,7 in
7	Hauteur d'axe du godet au levage maximal	3 002 mm	118,2 in	17	Rayon de braquage au centre, godet	2 060 mm 81,1 in
8	Hauteur d'axe du godet en position de transport	219 mm	8,6 in	18	Portée maximale, bras parallèles au sol	1 317 mm 51,8 in
9	Portée au levage/vidage maximal	727 mm	28,6 in	19	Position de redressement à la hauteur maximale	87,5°
10	Hauteur de déversement au levage/vidage maximal	2 253 mm	88,7 in	20	Portée au niveau de l'axe du godet au levage maximal	311 mm 12,2 in
11	Garde au sol	194 mm	7,6 in			

Caractéristiques de fonctionnement*

Capacité nominale :		
Charge limite d'équilibre de 35 %	790 kg	1 740 lb
Charge limite d'équilibre de 50 %	1 130 kg	2 485 lb
Capacité de fonctionnement nominale avec contrepoids en option		
Charge limite d'équilibre	1 225 kg	2 700 lb
Force d'arrachage, vérin d'inclinaison	2 260 kg	4 970 lb
Force d'arrachage, vérin d'inclinaison	1 772 kg	3 907 lb
Surface de contact au sol (chaîne de 320 mm/12,6 in)	0,89 m ²	1 373 in ²
Surface de contact au sol (chaîne de 400 mm/15,7 in)	1,11 m ²	1 716 in ²
Pression au sol (chaîne de 320 mm/12,6 in)	39,3 kPa	5,7 psi
Pression au sol (chaîne de 400 mm/15,7 in)	32,2 kPa	4,7 psi

Cabine

ROPS	ISO 3471:2008
FOPS	ISO 3449:2005 Niveau I

Contenances pour l'entretien

Circuit de refroidissement	12 l	3,2 US gal
Carter moteur	10 l	2,6 US gal
Réservoir de carburant	57 l	15,1 US gal
Circuit hydraulique	45 l	11,9 US gal
Réservoir hydraulique	34 l	9,0 US gal

Niveau sonore

À l'intérieur de la cabine**	83 dB(A)
Hors de la cabine***	103 dB(A)

- La cabine avec cadre de protection en cas de retournement (ROPS) est de série en Amérique du Nord et en Europe.

**Le niveau de pression acoustique dynamique pour l'opérateur déclaré est conforme à la norme ISO 6396:2008. Les mesures ont été effectuées portes et vitres fermées, le ventilateur de refroidissement du moteur à 70 % de sa vitesse maximale. Le niveau sonore peut varier en fonction de la vitesse du ventilateur de refroidissement du moteur.

***Niveau de puissance acoustique indiqué sur la plaque dans les configurations du marché européen (marquage CE), mesuré conformément aux méthodes et aux conditions d'essai spécifiées dans la Directive 2000/14/CE.

Système de climatiseur (si équipé)

Le système de climatisation de cette machine contient du gaz réfrigérant fluoré à effet de serre R134a (potentiel de réchauffement climatique = 1430). Le système contient 0,81 kg de réfrigérant, soit un équivalent CO₂ de 1,158 tonne métrique.

ÉQUIPEMENT OBLIGATOIRE

- Circuit hydraulique, standard ou haut débit
- Attache rapide mécanique ou motorisée
- Ceinture de sécurité haute visibilité, 50 mm (2 in) ou 75 mm (3 in)
- Ensemble de préparation européen (Europe uniquement)
- Chaîne en caoutchouc à acier encastré – Bande de roulement de 320 mm (12,6 in) à pavés de gomme ou bande de roulement de 400 mm (15,7 in) à barrettes
- Roue folle avant à double bride/roue folle arrière à simple bride

PACKS PERFORMANCE

- Ensemble performances H1 : *Circuit hydraulique à débit standard (sans mise à niveau automatique)*
- Ensemble performances H2 : *Circuit hydraulique à débit standard, mise à niveau automatique électronique bidirectionnelle (levage et abaissement), retour en position d'excavation de l'outil de travail, positionneur de l'outil de travail et amortissement électronique (levage et abaissement)*
- Ensemble performances H3 : *Circuit hydraulique à débit élevé, mise à niveau automatique électronique bidirectionnelle (levage et abaissement), retour en position d'excavation de l'outil de travail, positionneur de l'outil de travail et amortissement électronique (levage et abaissement)*

ÉQUIPEMENTS DE SÉRIE

ÉQUIPEMENTS ÉLECTRIQUES

- Circuit électrique 12 V
- Alternateur 80 A
- Contacteur à clé de démarrage/arrêt
- Éclairage : *rétro-éclairage des instruments, deux feux arrière, deux phares avant et arrière halogènes ajustables, plafonnier*
- Avertisseur de recul
- Batterie industrielle, capacité de démarrage à froid de 850 A

POSTE DE CONDUITE

- Indicateurs : *Jauge à carburant, compteur d'entretien*
- Témoins d'avertissement du conducteur : *Colmatage du filtre à air, courant de l'alternateur, accoudoir relevé/conducteur absent, température du liquide de refroidissement moteur, pression de l'huile moteur, activation de la bougie de préchauffage, colmatage du filtre hydraulique, température de l'huile hydraulique, frein de stationnement serré*
- Siège réglable à revêtement vinyle
- Accoudoir rabattable à profil ergonomique
- Système de verrouillage des commandes lorsque le conducteur quitte son siège ou que l'accoudoir est relevé : *le circuit hydraulique se désactive, la transmission hydrostatique se désactive, le frein de stationnement est serré*
- Cabine ROPS ouverte, inclinable vers le haut
- FOPS, Niveau I
- Vitres supérieure et arrière
- Tapis de sol
- Rétroviseur intérieur
- Prise électrique 12 V
- Klaxon
- Accélérateur à main (cadran) électronique
- Commandes par manipulateur réglables
- Système de sécurité antivol avec clavier 6 touches
- Compartiment de rangement avec filet

ENSEMBLES CONFORT

- Cabine ROPS ouverte (C0) : *Siège sans suspension (pas de pédale d'accélération, de capitonnage, de chauffage ou de porte)*
- Cabine ROPS ouverte (C1) : *Pédale d'accélération, capitonnage, porte-gobelet, choix du siège (suspension mécanique ou dossier haut, chauffant, suspension pneumatique) (pas de chauffage ni de porte)*
- Cabine ROPS fermée avec radiateur (C2) : *Pédale d'accélération, capitonnage, chauffage et dégivreur, vitres latérales, porte-gobelet, prééquipement radio, choix de siège (suspension mécanique ou dossier haut, chauffé, suspension pneumatique) et porte (verre ou polycarbonate)*
- Cabine ROPS fermée avec climatisation (C3) : *C2 + Climatiseur*

GROUPE MOTOPROPULSEUR

- Moteur turbo diesel C2.2 Cat, conforme à la norme Tier 4 Final/Stage V sur les émissions
- Filtre à air à deux éléments et à joint radial
- Robinet de prélèvement d'échantillons S-O-SSM, huile hydraulique
- Filtres à cartouche, circuit hydraulique
- Filtres de type cartouche, séparateur eau/carburant
- ATAAC (Air-To-Air Aftercooler, refroidisseur d'admission air-air)/radiateur/refroidisseur d'huile hydraulique (côte à côte)
- Freins de stationnement serrés par ressort, à relâchement hydraulique
- Transmission hydrostatique à deux vitesses de translation
- Suspension : essieux de torsion indépendants (4)

AUTRES

- Capotage moteur verrouillable
- Antigél longue durée, -36 °C (-33 °F)
- Points d'arrimage de la machine (6)
- Support de bras de manutention
- Jauge de niveau d'huile hydraulique
- Jauge de niveau de liquide de refroidissement du radiateur
- Vase d'expansion du radiateur
- Flexible ToughGuardTM Cat
- Circuit hydraulique auxiliaire à débit continu
- Raccords rapides à usage intensif à portée plate avec dispositif d'évacuation de la pression intégré
- Anneau en D fendu pour l'acheminement des flexibles de l'outil de travail le long du bras de manutention gauche
- Prise électrique pour gyrophare
- Nettoyage du blindage inférieur
- Ventilateur à vitesse variable
- Product LinkTM PL240, cellulaire

Chargeuse à chaînes compacte 249D3

ÉQUIPEMENTS EN OPTION

- Commandes de type main/pied
- Contrepoids externes
- Gyrophare rotatif
- Réchauffeur du bloc-moteur (120 V)
- Huile hydraulique pour temps froid
- Peinture personnalisée
- Product Link PL641, cellulaire
- Commande antitangage
- Affichage avancé avec caméra de vision arrière incluse : *écran LCD couleur 127 mm (5 in) ; système de sécurité avancé pour plusieurs utilisateurs ; réglages à l'écran de la réponse des équipements, de la réponse de la commande Hystat et de la commande d'approche lente. (Équipement standard en Europe uniquement)*
- Retour de l'outil de travail en position d'excavation et positionneur de l'outil de travail
- Radio Bluetooth® avec microphone (récepteur AM/FM/météo avec port USB et prise d'entrée auxiliaire)

Pour plus d'informations sur les produits Cat, les services proposés par les concessionnaires et les solutions par secteur d'activité, visiter le site www.cat.com

© 2021 Caterpillar
Tous droits réservés

Documents et spécifications susceptibles de modifications sans préavis. Les machines représentées sur les photos peuvent comporter des équipements supplémentaires. Pour connaître les options disponibles, veuillez vous adresser à votre concessionnaire Cat.

CAT, CATERPILLAR, LET'S DO THE WORK, leurs logos respectifs, la couleur « Caterpillar Corporate Yellow », les habillages commerciaux « Power Edge » et « Modern Hex » Cat, ainsi que l'identité visuelle de l'entreprise et des produits qui figurent dans le présent document, sont des marques déposées de Caterpillar qui ne peuvent pas être utilisées sans autorisation.

AFHQ8196-02 (01-2021)
Traduction (02-2021)
Remplace AFHQ8196-01
(Am North, EU, APD, ANZP)

