

30Amp Shore Power Inlet

Installation Instructions



WARNING

ELECTRICAL SHOCK AND FIRE HAZARD!

To prevent the risk of electrocution or fire, ensure the inlet and connecting cables are NOT connected to a power source during installation!

Use only 10 AWG or above cable with this product. Using a smaller AWG cable will result in overheating and possible Fire Hazard.

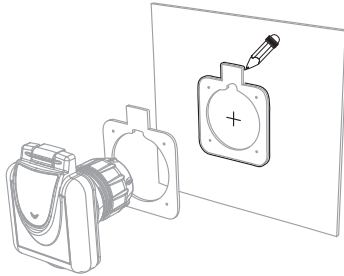
Cable color scheme for 125V 3 core connection to inlet.

Black = X - Live/Hot Cable

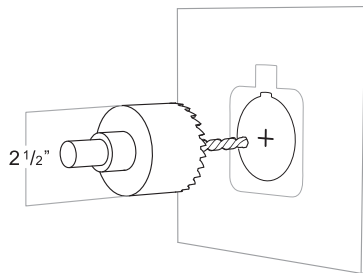
White = W - Neutral Cable

Green = G - Ground Cable

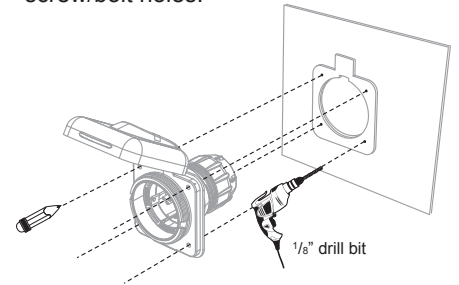
1. Determine the mounting position of your power inlet and using the sealing gasket included with your 30 Amp inlet, mark a basic outline of the gasket and the centre of the inside circle.



2. Using a 2 1/2" hole saw, cut out the centre circular hole.



3. Place your Inlet in the new opening and mark the mounting screw/bolt hole positions.
4. Remove the Inlet from the opening and using a 1/8" drill bit, drill the mounting screw/bolt holes.



5. Feed the internal 10 AWG cable through the new opening.

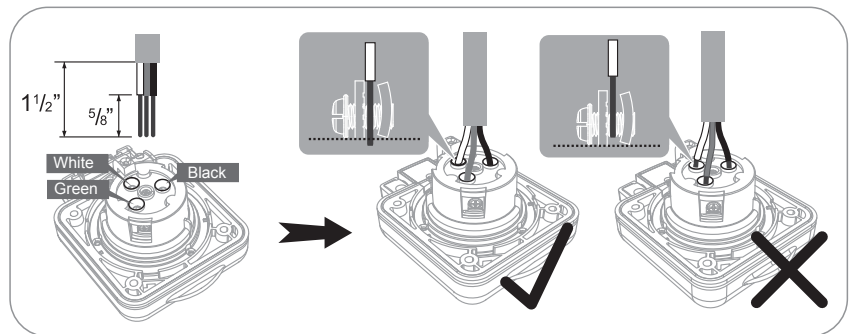
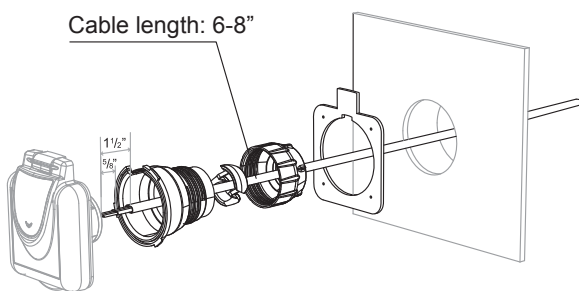
6. Remove the rear cable strain relief cover from the inlet .

7. Thread the cable through the sealing gasket.

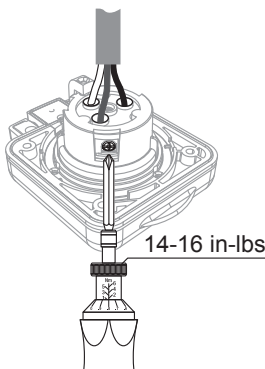
8. Thread the power cable through the cable strain opening on the back cover.

9. Strip off 1 1/2" of the outer insulation layer of your cable.

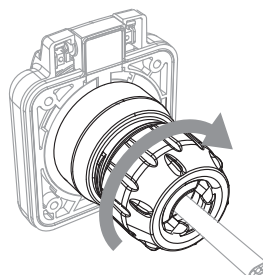
10. Strip off 5/8" of colored insulation from the ends of your 3 conductor cables, making sure you strip back to new wire without corrosion. Connect the colored wires to the corresponding lettered holes on the back of the inlet, (see above for color to letter markings) taking care not to have any stray wire strands, or have insulation pushed inside the terminal holes



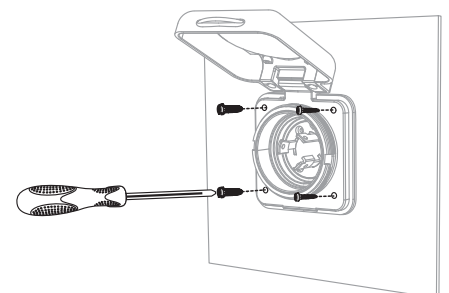
11. Tighten terminal screws to 14-16 in-lbs torque.



12. Slide the rear cover over the terminal connection and seat the locking feet, turn the rear cover clockwise to lock into position.



13. Align the gasket and inlet in the opening, fix the inlet with stainless screws/bolts to the mounting surface.



FURRION 30 ampères

Installation de votre fiche



ATTENTION, RISQUES D'ELECTROCUTION ET D'INCENDIES !

Afin de prévenir tous risques d'électrocution ou d'incendie, s'assurer que la fiche et les câbles de connexion ne soient pas raccordés au réseau pendant l'installation!

N'utiliser que du câble de type AWG10 ou supérieur avec ce produit. Une section de câble trop fine peut engendrer une surchauffe et un risque d'incendie.

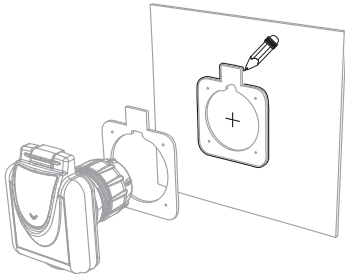
Le code couleur pour du câble 3 brins 125V est le suivant:

Noir (X) = X - tension réseau/service

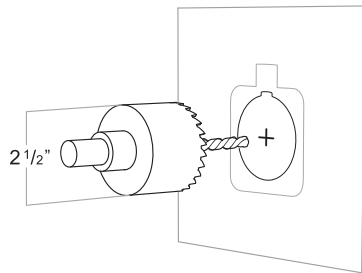
Blanc (W) = W - neutre

Vert (G) = G - masse

1. A l'aide du joint d'étanchéité inclus avec votre fiche FURRION 30 ampères, déterminer la position de montage en faisant un marquage au crayon du contour du joint ainsi que le centre du cercle.

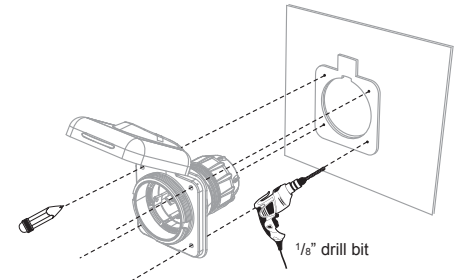


2. Faire un trou au centre du cercle, puis à l'aide d'une scie, débiter le cercle



3. Placer votre fiche FURRION dans la découpe et marquer les points de repère pour les vis.

4. Enlever la fiche puis percer le trou des vis à l'aide d'un foret de 1/8".



5. Passer le câble AWG10 dans la découpe

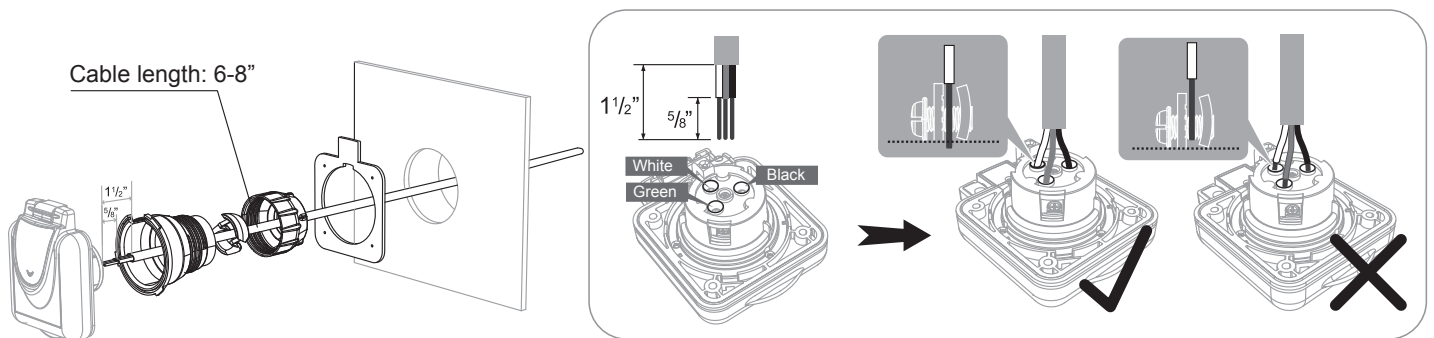
6. Enlever le capot pour le maintien/serrage du câble

7. Passer le câble au travers du joint d'étanchéité

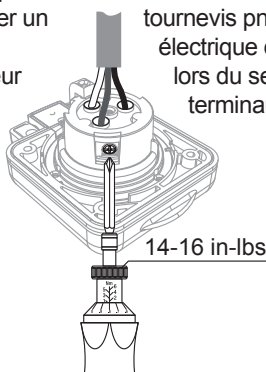
8. Passer le câble de puissance à travers l'ouverture prévu à cet effet

9. Retirer 1 1/2" d'isolant au bout de votre câble

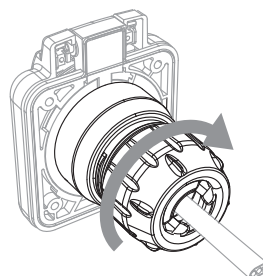
10. Retirer 5/8" d'isolant au bout de votre câble 3 brins en vérifiant qu'il n'y a pas de corrosion. Connecter les 3 brins en repérant la correspondance avec les lettres sur l'arrière de votre fiche (cf. plus haut pour le code couleur). Vérifier qu'il n'y a pas d'isolant dans les trous prévus pour le passage du câble



11. Serrer les vis pour le maintien des câbles avec une lame de couple conducteur (couple recommandé: 14-16 in-lbs) (Ne pas utiliser un tournevis pneumatique ou électrique du conducteur lors du serrage des terminaux)



12. Glisser le capot arrière sur les bornes et les pieds verrouillage de siège, tournez le couvercle arrière à verrouillage en position.



13. Aligner le joint d'étanchéité avec la fiche dans l'ouverture pratiquée précédemment, puis monter la fiche à l'aide des vis fournies.

