

# CorelDRAW<sup>®</sup>

## GRAPHICS SUITE 2020



Créer ➤ Connecter ➤ Concrétiser

# Découvrez CorelDRAW<sup>®</sup> GRAPHICS SUITE 2020

Accueillons comme il se doit notre suite graphique la plus rapide, intelligente et connectée.

Que votre plate-forme de prédilection soit Windows ou Mac, CorelDRAW<sup>®</sup> Graphics Suite 2020 définit de nouvelles références en termes de productivité, de puissance et de collaboration. Découvrez des outils de conception qui utilisent l'Intelligence Artificielle (IA) pour anticiper les résultats que vous recherchez et les réaliser. Utilisez CorelDRAW.app<sup>™</sup> pour collaborer en temps réel avec des clients et collègues. Tirez aussi parti de meilleures performances avec vos applications pour accélérer votre processus créatif.

Il y a trois ans, CorelDRAW a marqué l'histoire avec l'introduction de LiveSketch<sup>™</sup>, la première expérience de dessin vectoriel basée sur l'IA de l'industrie. Désormais, la technologie IA est intégrée à nos principales applications afin de développer vos capacités de conception et d'accélérer votre flux de travail. La suppression des artéfacts JPEG, les résultats de suréchantillonnage, la vectorisation de bitmaps et les styles artistiques captivants deviennent tous exceptionnels avec les algorithmes d'apprentissage automatique.

Privilégiant l'innovation, CorelDRAW Graphics Suite 2020 optimise le flux de conception graphique du concept au résultat final.

**Considérez que c'est déjà fait** : gérez votre flux créatif plus efficacement grâce à des outils conçus pour une productivité intense. Collaborez sur les projets de conception importants avec les clients et les principales parties prenantes afin de travailler plus vite en obtenant des résultats exceptionnels.

**Connectez-vous à votre créativité** : les applications pour l'illustration vectorielle et la mise en page, la retouche de photos et la typographie vous aident à libérer le génie créatif qui sommeille en vous pour vos projets numériques et d'impression. Transformez vos idées en œuvres d'art grâce à des fonctions uniques qui simplifient les flux de travail complexes et inspirent des créations époustouflantes.

**Exprimez-vous sans craintes** : contrôlez votre expérience de conception à l'aide de puissants outils graphiques conçus en natif pour Windows, macOS et le Web. Les espaces de travail personnalisables et les fonctions flexibles complètent parfaitement votre façon de travailler. Créez à votre gré, quand et où il vous plaît.

Remarque : Les fonctions de collaboration sont uniquement disponibles avec un abonnement ou une souscription supplémentaire pour les clients propriétaires d'une licence perpétuelle.

# Créez partout, sur toutes les plates-formes

Windows. Mac. Web. Partout.

## Suite optimisée pour Windows 10

- Effectuez des ajustements rapides par pression ou à l'aide d'un stylet dans l'espace de travail tactile.
- Soyez rapide et efficace avec les tablettes à stylet compatibles avec Windows Real-Time Stylus, telles que les tablettes Microsoft Surface.
- Bénéficiez de la prise en charge des dispositifs à molette, tels que l'accessoire Microsoft Surface Dial.

## Conçu dès le départ pour Mac

- CorelDRAW Graphics Suite pour Mac vous fournit des applications Mac natives pour une expérience de conception unique.
- Tirez parti de macOS Catalina Sidecar et utilisez votre iPad comme second écran pour améliorer véritablement votre expérience de conception.
- Utilisez les fonctions conçues pour vous faire gagner du temps de la Touch Bar sur MacBook Pro. Disposez d'un accès rapide aux commandes du système d'exploitation, mais aussi aux fonctions spécifiques à CorelDRAW, telles que les paramètres de mise en page, les commandes relatives au texte, etc.
- Bénéficiez de la prise en charge du mode Sombre pour macOS, associé à une palette de couleurs plus sombres pour toutes les fenêtres, les vues, les menus et les commandes.

## Ne laissez pas votre imagination se limiter aux dimensions de votre bureau

- Transformez vos bonnes idées en grandes créations, dès qu'elles vous viennent avec l'application polyvalente CorelDRAW.app.
- Accédez à vos travaux partout et quand vous le souhaitez grâce à cette puissante application Web, introduite pour la toute première fois dans CorelDRAW Graphics Suite 2019.
- Connectez-vous à CorelDRAW.app quand vous voulez présenter un concept à un client à partir d'un appareil mobile 2-en-1 ou autre ou créez à distance, quand vous vous absentez de votre bureau.



# Créez avec passion. Concevez intelligemment.

Disposez de tous les outils professionnels d'illustration vectorielle, de mise en page, de retouche de photos et de typographie dont vous avez besoin pour créer et compléter des projets de conception à partir de quasiment n'importe quel appareil.



## Graphismes et illustration

Utilisez les puissants outils d'illustration vectorielle de CorelDRAW pour transformer des lignes, des formes et des courbes en œuvres d'art complexes et en créations incroyables.



## Mise en page

Disposez de tous les outils dont vous avez besoin pour élaborer des mises en page pour vos brochures, documents multipages, etc. Réservez un espace pour votre texte ou vos graphismes ou utilisez l'outil Texte de paramètre fictif pour créer une maquette de page et vous faire une idée de l'aspect qu'aura le texte.



## Retouche de photos

Retouchez et améliorez vos photos grâce aux puissants outils de retouche de photos basés sur des calques de Corel PHOTO-PAINT ou utilisez AfterShot 3 HDR pour créer des photos à grande plage dynamique (HDR) à partir de vos images RAW.



## Typographie

Rendez vos caractères encore plus beaux à l'aide d'une palette complète d'outils de typographie. Ajoutez des effets, tels que des ombres de bloc et des contours, accolez le texte aux tracés et habillez du texte autour des objets. Tirez parti des fonctions OpenType telles que les variantes contextuelles et stylistiques ou encore les ligatures, les ornements, les petites capitalisations ou les lettres ornées, etc.



# Connectez-vous à votre créativité

Soyez audacieux et exprimez-vous à l'aide d'une suite d'outils graphiques professionnels.

## Outils de création graphique Web

Mettez au point du contenu Web captivant grâce à une collection d'outils graphiques Web et de présélections. Soyez assuré(e) que tous les graphismes que vous exportez à destination du Web présentent des bords nets, grâce à une série d'outils précis au pixel près.

## Résultats d'impression de qualité professionnelle

Contrôlez la cohérence des couleurs de contenus multimédias différents afin de vous assurer de la précision des couleurs avant de lancer vos impressions. Grâce au puissant moteur de gestion des couleurs de CorelDRAW, vous pouvez préparer facilement vos documents en vue d'une impression parfaite.

## Collaboration

Connectez-vous à vos clients et collègues et travaillez ensemble sur des réalisations comme jamais auparavant. Partagez vos concepts avec vos réviseurs, invitez-les à consulter, annoter et commenter directement vos fichiers de création CorelDRAW en utilisant l'application CorelDRAW.app.

Remarque : Les fonctions de collaboration sont uniquement disponibles avec un abonnement ou une souscription supplémentaire pour les clients propriétaires d'une licence perpétuelle.



Firman Hatibu



# Composants



**CorelDRAW®**

Conçue pour l'illustration vectorielle et la mise en page, cette application intuitive est en prise directe sur les besoins des graphistes professionnels.



Corel  
**PHOTO-PAINT™**

Cette application de retouche d'images professionnelle simplifie et accélère la retouche et l'amélioration des photos.



Corel  
**Font Manager™**

Cette application autonome de gestion des polices facilite la recherche, l'organisation et la prévisualisation des polices stockées en local ou sur le réseau.



Corel®  
**PowerTRACE™**

Avec cet utilitaire, intégré dans CorelDRAW, la conversion de bitmaps en images vectorielles précises et éditables se fait plus rapide.



**CorelDRAW™.app**

Connectez-vous à l'application Web lorsque vous êtes en déplacement pour accéder à vos travaux partout où vous allez ou donnez à vos clients et partenaires commerciaux l'accès à vos fichiers de création aux fins de révision et d'annotation.



Corel®  
**AfterShot™** HDR

Cet éditeur de photos vous permet de créer des images HDR et d'apporter des corrections et des améliorations à vos photos RAW ou JPEG.

Une connexion Internet est nécessaire pour accéder à certains composants logiciels fournis, fonctions et contenu en ligne.

## Contenu libre de droits et apprentissage intégré

- 7 000 cliparts, images numériques et modèles d'habillage de véhicule
- 1 000 photos numériques haute résolution
- Plus de 1 000 polices TrueType et OpenType
- 150 modèles professionnels
- Plus de 600 surfaces vectorielles, dégradées et bitmap
- Conseils d'expert, astuces produit et vidéos de formation

## Options d'automatisation

- JavaScript (JS) : l'API intégrée prise en charge sous Windows et macOS permet aux développeurs d'automatiser les tâches et de développer les fonctionnalités.
- Microsoft Visual Basic for Applications (VBA)\* : environnement de développement intégré qui offre la prise en charge 64 bits et vous aide à optimiser votre flux de production en automatisant les tâches.
- Microsoft Visual Studio Tools for Applications (VSTA)\* : ensemble d'outils comprenant la puissance de l'infrastructure Framework.NET afin que vous puissiez créer des macros qui font gagner du temps en vous permettant d'automatiser les tâches et d'étendre les fonctionnalités.

\* Disponible avec CorelDRAW Graphics Suite 2020 pour Windows



# Profils des utilisateurs

Que vous soyez expert en graphismes, débutant ou une entreprise réalisant en interne ses graphismes, CorelDRAW Graphics Suite 2020 vous offre la polyvalence requise pour satisfaire tous vos besoins créatifs. De la fabrication à l'ingénierie, de la signalétique au marketing et bien plus encore, CorelDRAW Graphics Suite bénéficie à une grande variété d'industries et d'entreprises du monde entier.

## Vêtements et textiles

Les graphistes en sérigraphie, broderie, impressions textiles et vêtements choisissent CorelDRAW Graphics Suite car il fournit tous les outils dont ils ont besoin pour réaliser et produire des créations destinées à l'industrie de la mode.

## Signalétique et impression grand format

Les créateurs d'enseignes et d'impressions font confiance à CorelDRAW pour créer des œuvres destinées à différents modes de sortie, grâce au puissant moteur de gestion des couleurs et aux outils supérieurs pour la pré-press.

## Bleus, cartes et schémas

Marque de confiance au sein des industries mécanique, de la fabrication et de la construction, CorelDRAW fournit des outils de précision dédiés pour créer des illustrations détaillées de produits et de pièces, des diagrammes, des schémas et d'autres visuels complexes.

## Marques et marketing

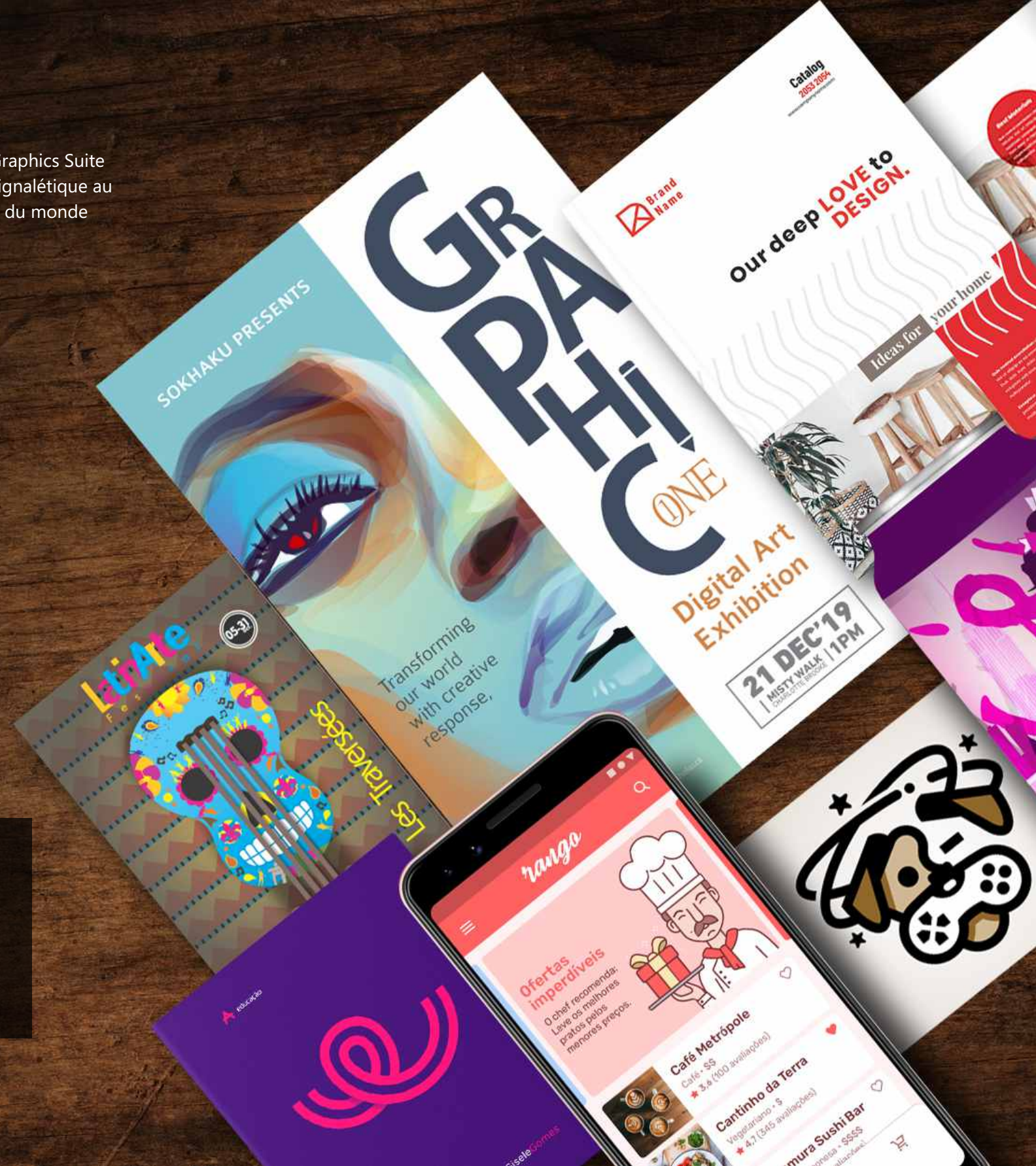
CorelDRAW Graphics Suite permet de créer des supports d'image de marque remarquables, des outils d'aide à la vente captivants, ce qui en fait la solution idéale pour les professionnels de la création qui évoluent dans la publicité et la publication ou encore les petites entreprises qui réalisent en interne des supports de marketing.

## Illustration et beaux-arts

Les illustrateurs et les artistes peuvent combiner les techniques de l'art classique à la technologie unique d'illustration vectorielle de CorelDRAW pour créer de splendides œuvres d'art raffinées.

## Donner le choix aux clients

Que vous optiez pour un abonnement afin de gérer plus facilement votre budget professionnel annuel ou que vous préférerez posséder directement votre logiciel, Corel vous donne le choix sans vous forcer à adopter un modèle de licence plutôt qu'un autre.





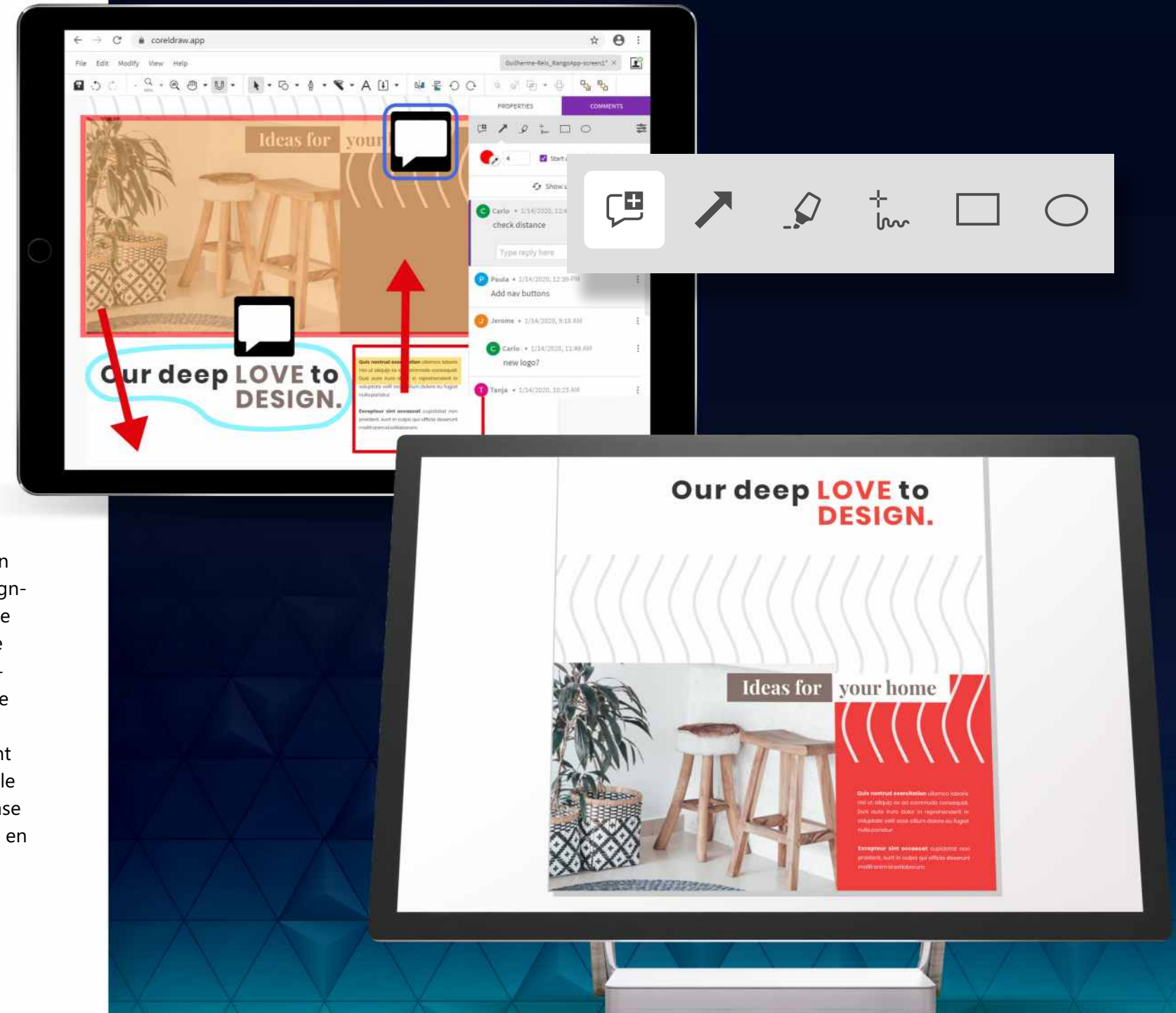
# Une conception pensée pour les équipes et les grandes organisations

CorelDRAW Graphics Suite 2020 est la plate-forme de conception idéale pour les équipes impliquant plusieurs concepteurs, parties prenantes et approbateurs qui travaillent tous ensemble sur les projets. Que les membres des équipes travaillent sous Windows, Mac ou sur ces deux systèmes, les services informatiques ont accès à un déploiement logiciel simplifié, la prise en charge de la virtualisation et à l'application CorelDRAW.app sans installation pour simplifier sa mise en œuvre, de bout en bout. De plus, des organisations de toute taille, y compris des administrations et des établissements académiques, peuvent tenir leur budget grâce à des options de licence flexibles qui offrent le choix entre une formule d'abonnement ou des programmes perpétuels.

## Avec la nouvelle application CorelDRAW.app, tout n'est que collaboration !

Les nouveaux flux de travail de collaboration simplifient l'envoi de tâches à réviser, commenter et approuver de façon efficace et rationalisée. Les concepteurs peuvent utiliser la fonction de coédition dynamique de texte pour garder le contrôle de propriétés spécifiques (telles que la police, la taille, la couleur et l'emplacement d'un élément de texte) tout en donnant la possibilité aux différents contributeurs de mettre en œuvre la copie finale sans compromettre l'intégrité de la conception. À l'heure de la révision, les participants peuvent utiliser un grand choix d'outils de commentaire et d'annotation dans l'application CorelDRAW.app afin que tous disposent des mêmes informations.

Désormais, garder une trace de chaque opération, c'est très simple, grâce à la prise en charge de l'authentification unique (Single Sign-On ou SSO) pour les comptes Microsoft Office 365 et G Suite qui permettent aux équipes de gérer leurs fichiers de création sur des plateformes comme SharePoint et Google Drive. Le contrôle de version basé sur le Cloud et les commandes de gestion des accès garantissent un flux de travail sécurisé pendant tout le cycle de vie des créations. Et, au moment de la phase d'approbation, chacun gagne en productivité en se libérant des longues chaînes de courriels d'approbation, des multiples réunions et compilations de commentaires !



Remarque : Les fonctions de collaboration sont uniquement disponibles avec un abonnement ou une souscription supplémentaire pour les clients propriétaires d'une licence perpétuelle.



# Fonctionnalités à signaler



# Révision, commentaires et collaboration facilités

CorelDRAW Graphics Suite 2020 fournit aux concepteurs une solution indéniablement supérieure pour se connecter et collaborer avec des collègues et des clients. Utilisez l'application CorelDRAW.app pour partager des créations et obtenir les commentaires des parties prenantes clés en temps réel. Lancez-vous... Faire en sorte que tout le monde soit sur la même page (pour ainsi dire) n'a jamais été aussi facile !

## **NOUVEAU !** Menu fixe Commentaires/Inspecteur des commentaires

Le nouveau menu fixe Commentaires (Windows) / Inspecteur des commentaires (macOS) sert de plateforme de collaboration, à partir de laquelle vous pouvez consulter, répondre aux commentaires, les gérer et ajouter des annotations et des notes. Cela signifie également qu'il n'est plus nécessaire d'utiliser des fichiers PDF commentés ou des fichiers image, ce qui constitue un gain de temps et d'espace à l'écran.

## **NOUVEAU !** Outils d'annotation

Les nouveaux outils Annotation de CorelDRAW 2020 et de CorelDRAW.app facilitent le travail en équipe tout en aidant les différentes parties prenantes à travailler ensemble. Il est possible d'ajouter une icône de note ou de marquer un document à l'aide de flèches, de rectangles et d'ellipses, ainsi que de lignes droites et de lignes de forme libre. Un commentaire peut ensuite être ajouté afin d'expliquer chaque marque.

Visionner la vidéo



Remarque : Les fonctions de collaboration sont uniquement disponibles avec un abonnement ou une souscription supplémentaire pour les clients propriétaires d'une licence perpétuelle.

## **NOUVEAU !** Options de connexion pour travailler en collaboration

Lors de la révision d'un dessin dans CorelDRAW 2020 sous Windows ou Mac, il est possible de se connecter via un compte G Suite ou Microsoft Office 365 pour authentifier les commentaires. Il est aussi possible de se connecter en tant qu'invité et d'associer les commentaires effectués à un nom d'utilisateur choisi.

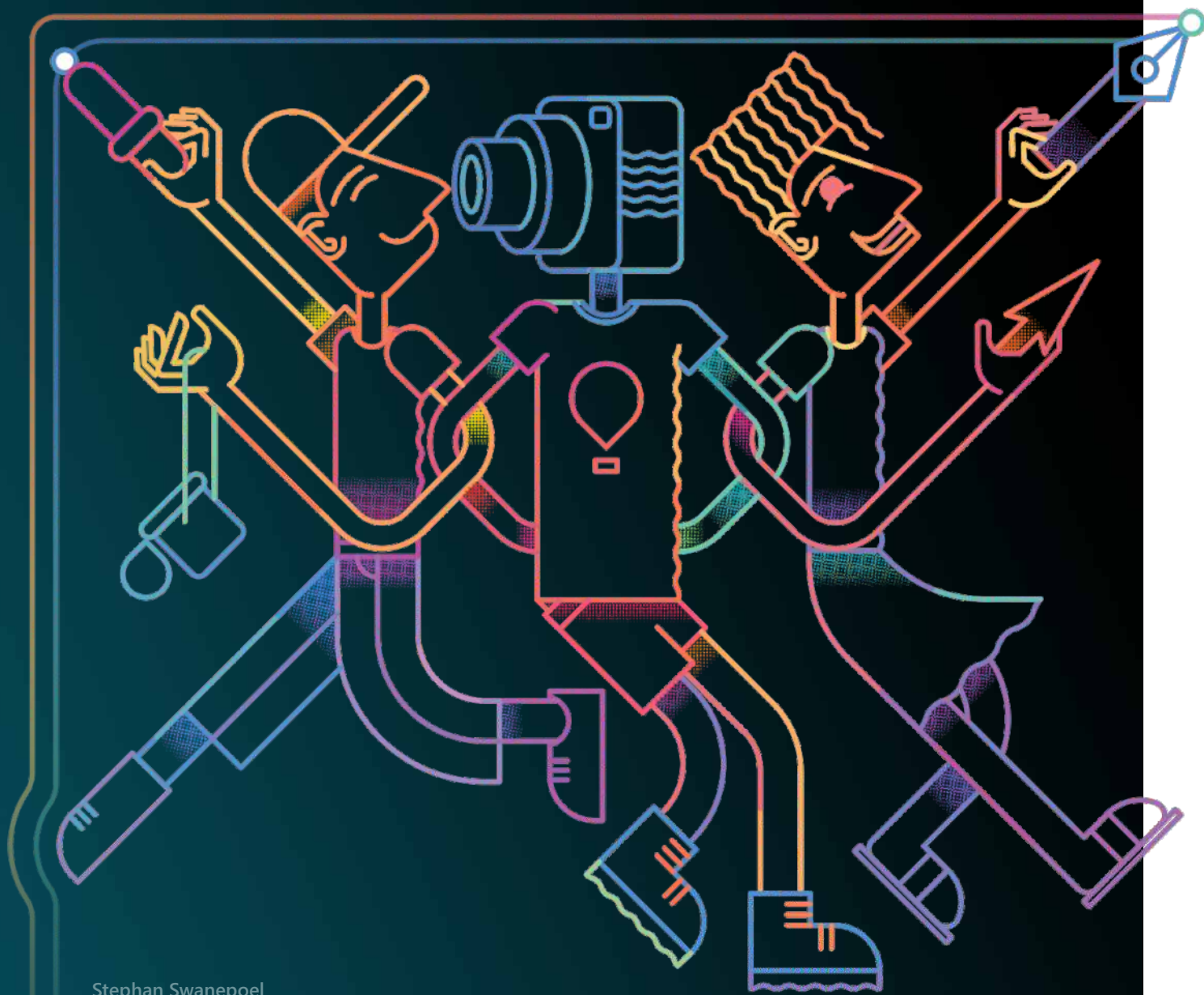
## **NOUVEAU !** Partage des fichiers de conception pour une révision et une approbation collaborative

Lorsque votre projet est prêt pour la révision ou l'approbation, CorelDRAW 2020 propose de nouvelles options permettant de télécharger les fichiers CorelDRAW (CDR) vers Corel Cloud et de les partager avec clients via un lien Internet. Ensuite, l'application CorelDRAW.app peut être utilisée pour permettre aux clients et autres contributeurs d'accéder aux fichiers partagés et d'ajouter des remarques et des suggestions dans le cadre d'un cycle de révision géré par le créateur.

Visionner la vidéo








# Puissant apprentissage machine

CorelDRAW Graphics Suite 2020 donne une nouvelle dimension à la conception graphique optimisée par l'IA. En examinant votre flux de travail graphique complet, vous avez choisi d'y intégrer l'Intelligence Artificielle afin d'impacter de façon impressionnante votre expérience de conception tout en vous faisant gagner un temps précieux. Des résultats de vectorisation exploitables dans vos projets, un suréchantillonnage de haute qualité de vos photos, des images incroyablement nettes et des styles artistiques impressionnants sont tous désormais possibles pour vous permettre d'obtenir des résultats captivants. Ne vous y trompez pas, il ne s'agit pas d'IA pour le simple plaisir d'utiliser de l'IA. Notre équipe a eu recours à l'apprentissage machine pour produire les résultats recherchés lorsque rien de moins que la perfection n'est attendu.

## AMÉLIORATION !

### Corel PowerTRACE


Les nouvelles fonctions basées sur l'IA de Corel PowerTRACE fournissent les meilleurs résultats de vectorisation d'images bitmap. Tirez parti de l'optimisation avancée des images qui améliore la qualité d'un bitmap pendant sa vectorisation.

Visionner la vidéo 

## NOUVEAU !

### Effets spéciaux Style Artistique

Les nouveaux effets Style artistique utilisent l'IA pour modifier une image ou un objet afin de produire une version stylisée tout en préservant le contenu d'origine. Vous pouvez effectuer votre sélection parmi un vaste choix de présélections basées sur les techniques de différents artistes ou genres.

Visionner la vidéo 

## NOUVEAU !

### Suréchantillonnage et suppression d'artéfacts

Les nouvelles options de suréchantillonnage optimisées par l'IA permettent d'agrandir les images sans perdre les détails et de fournir une vectorisation améliorée des bitmaps. Les modèles appris automatiquement préservent les bords propres, la netteté et les détails des fichiers dont l'échelle a été augmentée. Tirez davantage parti de vos anciennes images grâce aux nouvelles techniques d'apprentissage machine qui suppriment les artéfacts de compression JPEG et rétablissent les détails des couleurs, en supprimant les opérations fastidieuses de retouche manuelle.

## NOUVEAU !

### Objectif et effet bitmap

Avec la technologie IA, CorelDRAW 2020 vous permet d'appliquer des effets bitmap comme s'il s'agissait d'objectifs. En déplaçant ou manipulant l'objectif, vous avez la possibilité de positionner l'effet bitmap avec précision dans votre création. Les effets bitmap peuvent aussi être appliqués sous forme d'objectifs dans Corel PHOTO-PAINT.


# Typographie de pointe

La conception graphique ne dépend pas uniquement de visuels impressionnants, elle repose également sur le texte engageant, informatif et persuasif qui vous permettra de vous connecter à votre public. Grâce aux nouvelles technologies et aux améliorations apportées aux outils de base, CorelDRAW Graphics Suite 2020 facilite le récit de votre histoire en utilisant une typographie réellement artistique.

## NOUVEAU !

### Prise en charge des polices variables\*

Tirez parti de la flexibilité des polices variables OpenType, qui vous permettent d'ajuster précisément et de façon interactive l'aspect d'une police. Un même fichier de police variable offre un grand choix d'aspects qui, auparavant nécessitaient plusieurs polices, ce qui réduit considérablement la taille des fichiers.

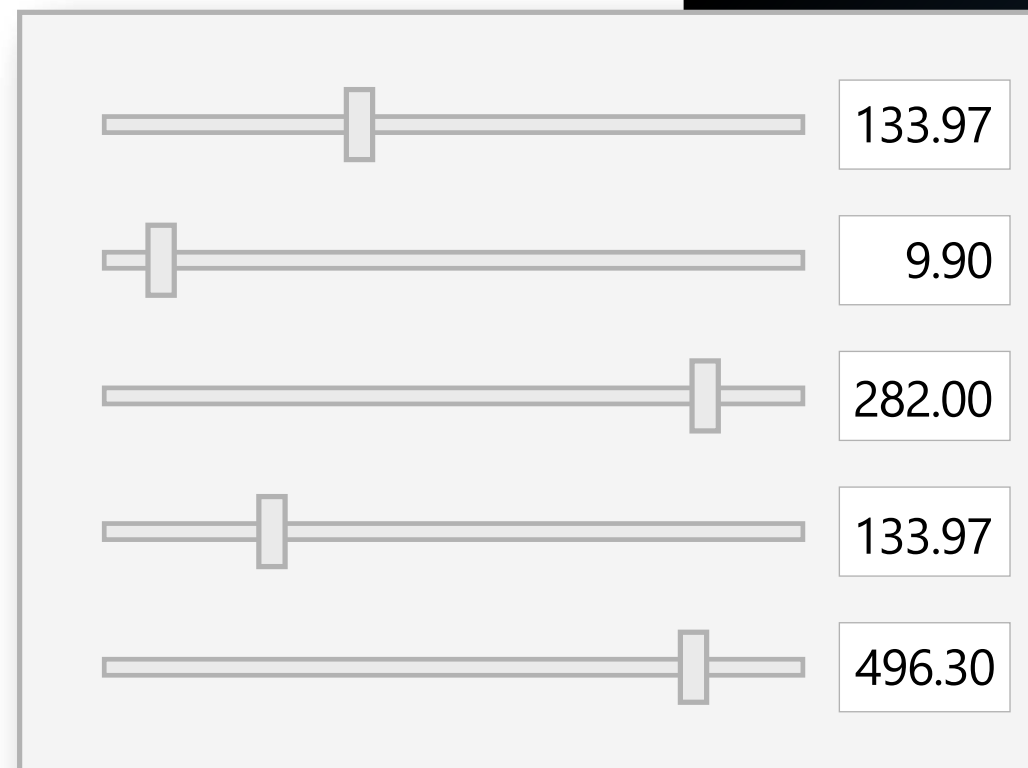
Visionner la vidéo 

\* Dans la version Windows, prise en charge uniquement assurée sous Windows 10

## AMÉLIORATION !

### Listes

CorelDRAW 2020 assure désormais la prise en charge de listes à puces et numérotées à plusieurs niveaux personnalisables à l'intérieur des paragraphes de texte. La possibilité d'ajouter des sous-niveaux dans les deux types de liste garantit que vous pouvez facilement et clairement communiquer des informations dans vos dessins et mises en page.



CAFÉ

CAFÉ

CAFÉ

AAAAAAA

AAAAA



# Gains de performances importants

Nous permettez-vous d'être directs ? Il est évident que les concepteurs adorent leur travail. Néanmoins, à la fin de la journée, le temps c'est de l'argent. C'est pourquoi, CorelDRAW Graphics Suite 2020 vous permet de travailler plus efficacement et d'obtenir de meilleurs résultats grâce à une suite d'applications plus rapide et beaucoup plus réactive.

## AMÉLIORATION !

### Temps de démarrage

La première chose que vous constaterez dans CorelDRAW Graphics Suite 2020, c'est son démarrage plus rapide. Sous macOS et Windows, vous observerez aussi une plus grande rapidité lors de l'ouverture, de la fermeture, de l'enregistrement, de l'impression et de l'exportation de vos contenus, même pour les documents les plus complexes.

## AMÉLIORATION !

### Interaction avec le texte

Dans CorelDRAW 2020, vous bénéficiez d'une interaction plus fluide avec le texte, notamment lors de l'utilisation de styles ou de la mise en évidence de paragraphes de texte. L'utilisation de cadres de texte sous macOS est aussi remarquablement plus fluide.

## AMÉLIORATION !

### Optimisation des processeurs graphiques

CorelDRAW 2020 sous macOS est optimisé pour mieux tirer parti des processeurs graphiques de votre système et offrir une expérience utilisateur plus rapide. Vous ne manquerez pas de noter la rapidité accrue des opérations de zoom, panoramique et défilement, ainsi que le rendu plus fluide des créations les plus complexes.



# Améliorations inspirées des utilisateurs

Les utilisateurs de CorelDRAW sont au cœur de tout ce que nous faisons. Vos demandes, vos listes de souhaits et vos commentaires jouent un rôle fondamental dans nombre de nos mises à jour, que ce soit pour enrichir vos outils favoris ou pour trouver de nouvelles façons de vous aider à obtenir les résultats que vous souhaitez. Cette brève liste met en avant certaines des nombreuses améliorations inspirées des utilisateurs introduites dans notre dernière version.

## NOUVEAU !

### Effets non destructeurs de Corel PHOTO-PAINT

Le nouveau menu fixe Effets facilite l'application, la modification et l'expérimentation des effets, tout cela sans altérer l'objet source. Obtenez des aspects différents en ajoutant plusieurs effets, en les réorganisant dans la liste ou en les activant ou en les désactivant.

## AMÉLIORATION !

### Masques

Le nouvel outil Masque de sélection intelligent de Corel PHOTO-PAINT sélectionne les zones d'une image en utilisant un algorithme qui développe intelligemment la sélection en trouvant les bords. De plus, l'outil Transformation masque a été amélioré pour permettre d'appliquer les transformations aux pixels à l'intérieur d'un masque.

## AMÉLIORATION !

### Rechercher et remplacer

Le menu fixe revisité Rechercher et remplacer (Windows) / Inspecteur Rechercher et remplacer (macOS) fournit une plage étendue de recherche pour vous éviter d'avoir à relancer plusieurs recherches sur un même fichier. De nouvelles options puissantes vous font gagner du temps pour rechercher et remplacer simultanément la couleur ou le modèle de couleur d'un contour ou d'une surface, y compris les surfaces maille.

## AMÉLIORATION !

### Prise en charge du format PDF

Il est plus facile de bien préparer les fichiers PDF avant de les exporter grâce à un nouveau message d'avertissement qui vous aide à identifier et à résoudre les problèmes. Un nouveau paramètre est également disponible et vous permet de réduire la taille des fichiers PDF en supprimant tout ce qui ne se trouve pas sur la page de dessin.





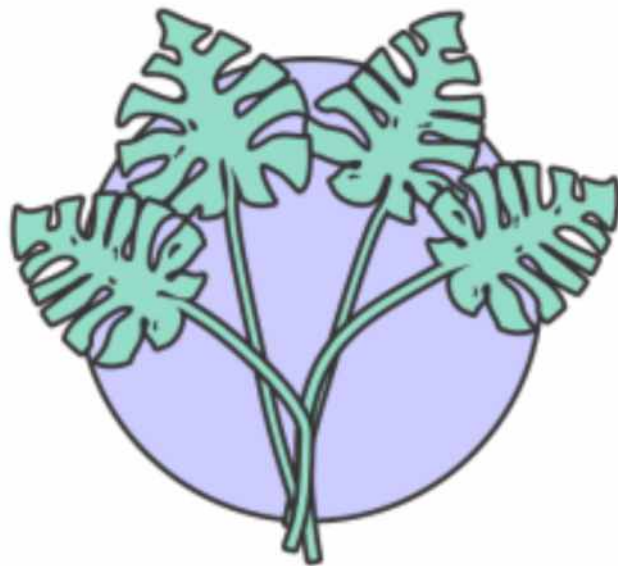


À vous d'essayer

# À vous d'essayer !

## Vectorisation d'un bitmap

1. Cliquez [ici](#) pour accéder aux fichiers exemples, puis ouvrez le fichier **Design1.cdr** dans CorelDRAW 2020.
2. Copiez et collez l'image bitmap dans le fichier, puis déplacez la copie d'un côté.

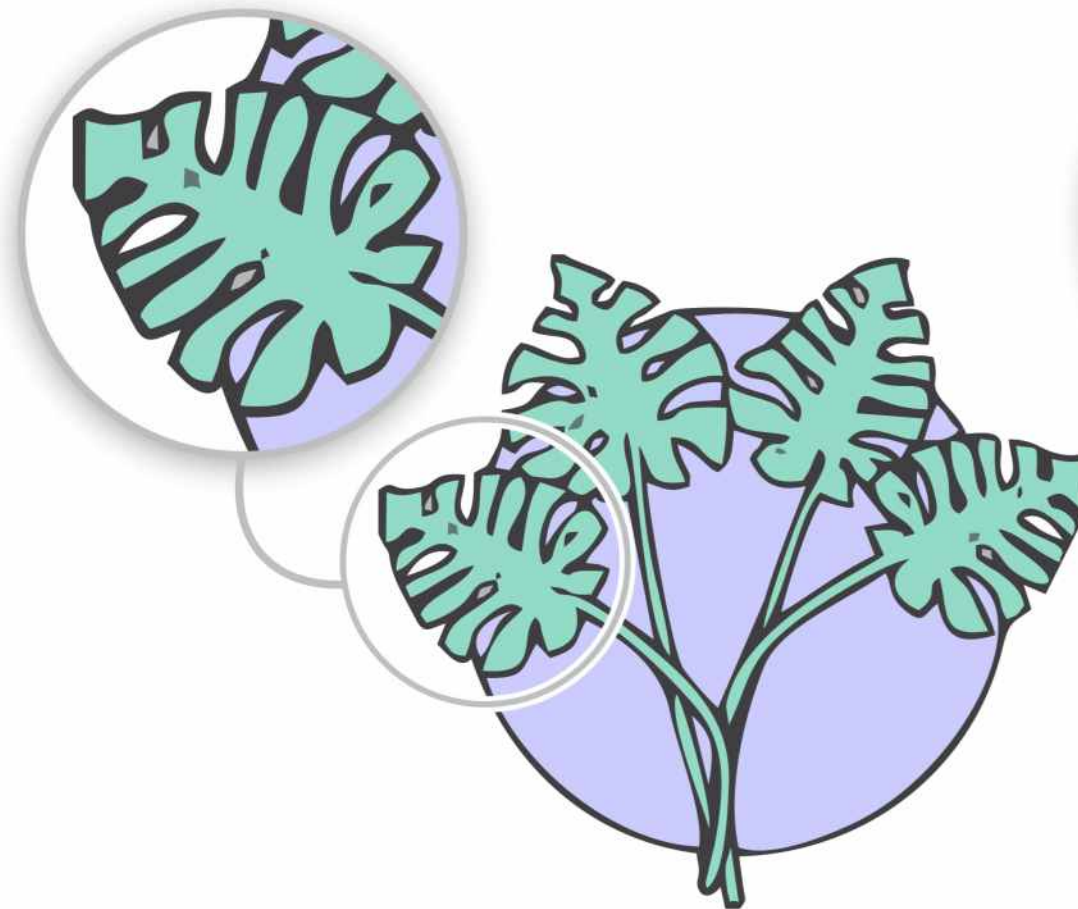


3. Sélectionnez un des bitmaps.
4. Cliquez sur le menu **Bitmaps > Vectorisation du contour > Clipart**.
5. Effectuez les ajustements nécessaires et cliquez sur **OK**. Comparez le résultat obtenu avec celui produit avec les nouvelles améliorations PowerTrace.

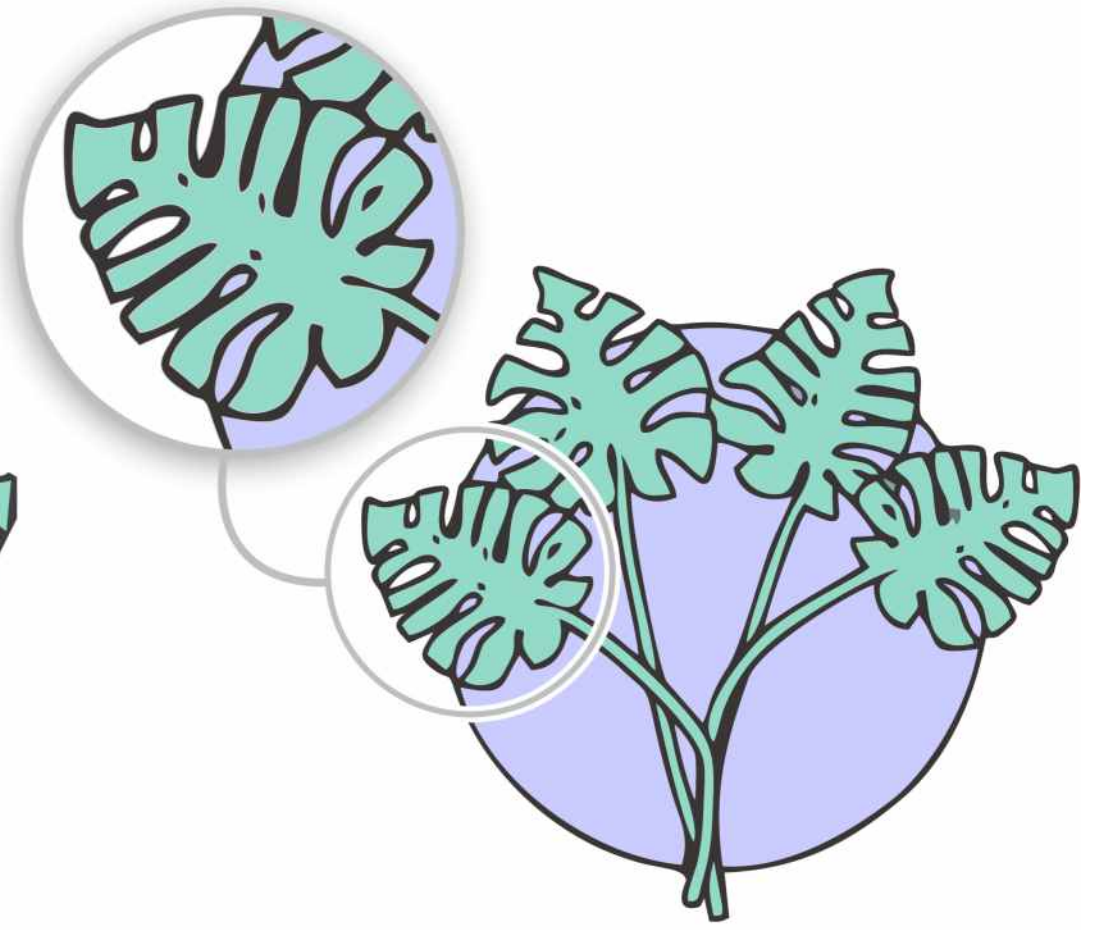
6. Sélectionnez l'autre image bitmap.
7. Cliquez sur le menu **Bitmaps > Vectorisation du contour > Clipart**.
8. Cliquez sur l'onglet **Ajustements**, puis essayez les commandes. Notez la façon dont chacune des options suivantes affecte le résultat de la vectorisation dans la fenêtre d'aperçu :

- Cochez la case Supprimer les artéfacts pour réduire les artéfacts de compression JPEG et rétablir les détails de l'image.
- Activez l'option **Illustration** pour le floutage et l'amélioration de la netteté de base.
- Activez l'option **Photoréaliste**, qui est idéale pour les images capturées à l'aide d'un appareil photo.

9. Pour de meilleurs résultats dans ce cas, activez l'option **Photoréaliste** et cliquez sur **OK**.
10. Comparez le premier résultat de vectorisation au second créé à l'aide de la nouvelle option de vectorisation Photoréaliste.



À gauche : Résultat de vectorisation de clipart standard



À droite : Résultat de vectorisation de clipart avec la nouvelle option Photoréaliste



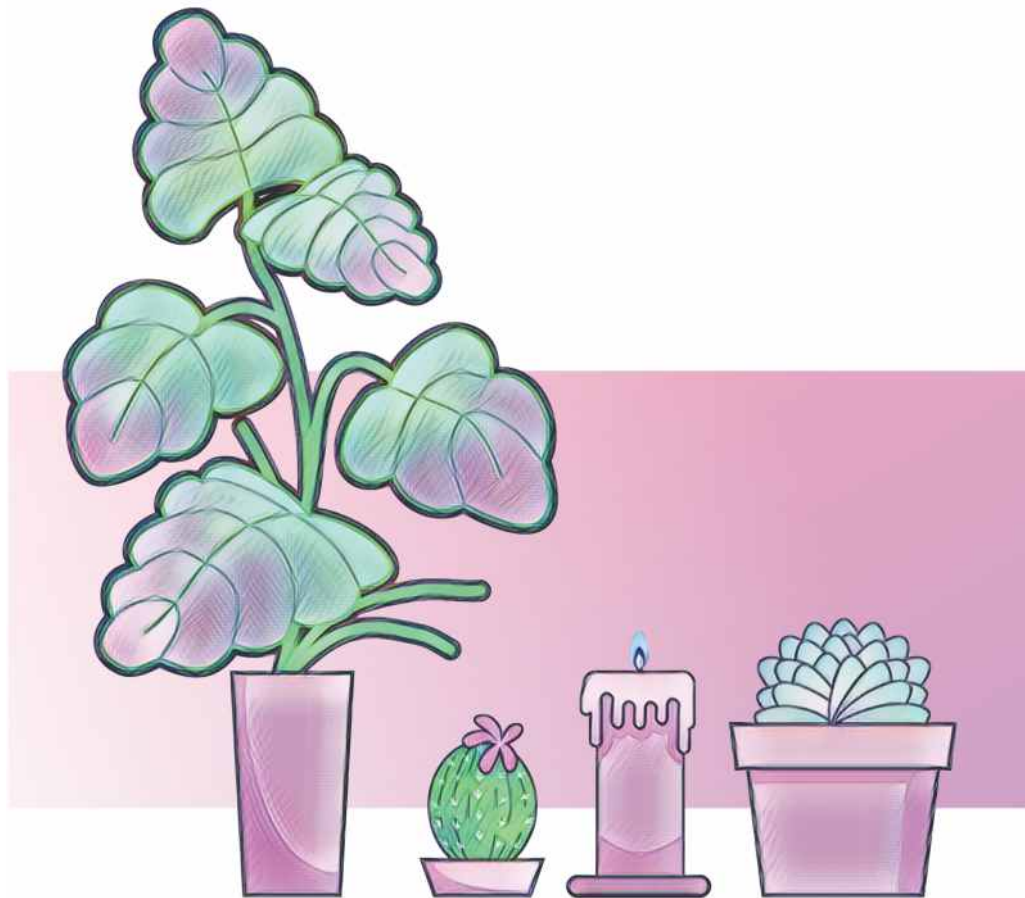
# À vous d'essayer !

## Application du Style artistique

1. Cliquez [ici](#) pour accéder aux fichiers exemples, puis ouvrez le fichier **Design2.cdr** dans CorelDRAW 2020.
2. Sélectionnez le groupe d'objets (trois plantes en pot et une bougie).
3. Cliquez sur le menu **Effets > Créatif > Style artistique**.
4. Dans la boîte de dialogue **Styles artistiques**, choisissez **Pastels doux** dans la zone de liste **Style**, réglez le curseur Intensité et cliquez sur **OK**.



À gauche : Original



À droite : Après l'application de l'effet Pastels doux



Plusieurs effets Style artistique sont disponibles. Les exemples illustrés sont les suivants (de gauche à droite) : Postimpressioniste, Coucher de soleil, Bûches, Gravure sur bois, Sienne, Texturé.



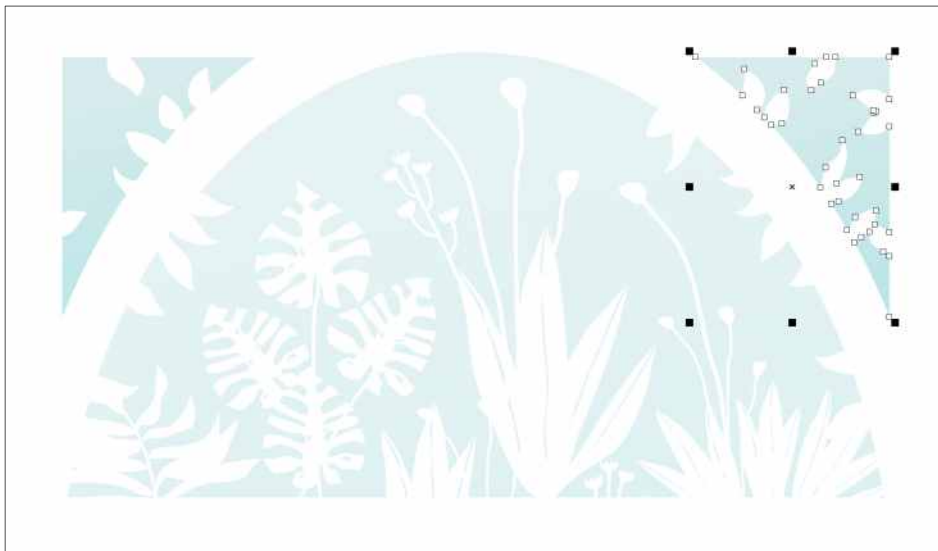
# À vous d'essayer !

## Application d'ombres internes

1. Cliquez [ici](#) pour accéder aux fichiers exemples, puis ouvrez le fichier **Design3.cdr** dans CorelDRAW 2020.





2. Sélectionnez un des objets courbe fermée dans le fichier exemple.



Objet courbe fermée sélectionnée

Dans cet exemple, nous avons commencé avec l'objet situé dans le coin supérieur droit de la création.

3. Dans la boîte à outils, cliquez sur l'outil **Ombre**  et cliquez sur l'outil **Ombre interne**  dans la barre de propriétés.

4. Dans la barre de propriétés, entrez **10** dans le champ **Adoucissement des contours des ombres**.

5. Faites-la glisser depuis le centre de l'objet jusqu'à ce que l'ombre interne atteigne la taille qui vous convient. Plus vous approchez la poignée d'extrémité du bord, plus l'ombre interne rétrécit. Pour créer une ombre interne sans décalage, laissez la flèche à l'intérieur de la forme lorsque vous faites glisser la souris ou réglez la position horizontale et verticale sur **0** dans la barre de propriétés. Plus vous approchez la poignée d'extrémité du bord, plus l'ombre interne rétrécit.

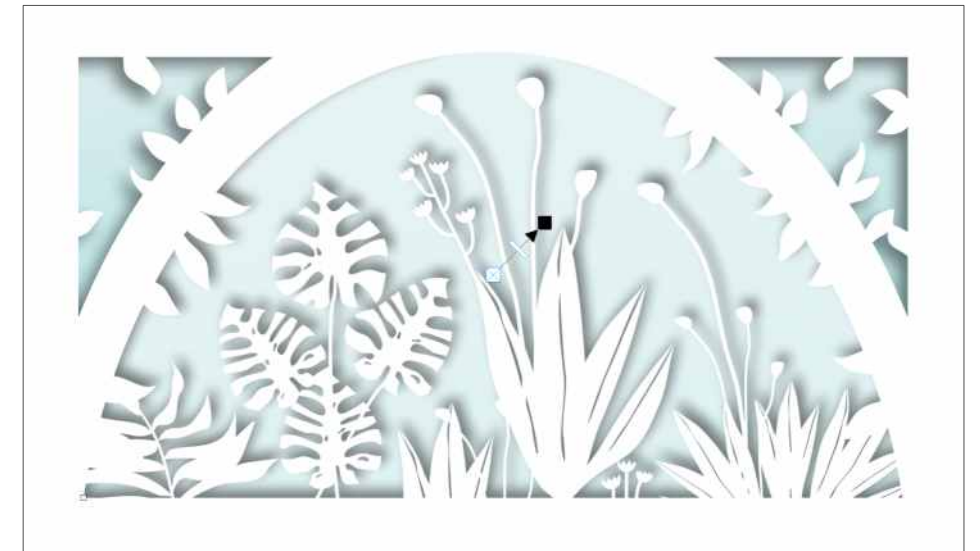
6. Répétez les étapes 3 à 5 sur les objets courbe fermée situés dans le coin supérieur gauche et au centre de la création.

Dans cet exemple, une valeur d'adoucissement de l'ombre de **4** est utilisée pour l'objet central.

Vous pouvez tester des valeurs dans les champs Décalage de l'ombre de la barre de propriétés pour obtenir un choix d'aspects.



Application d'une ombre interne à l'objet courbe fermée dans le coin supérieur droit de la création.



Application d'ombres internes (toutes avec des décalages) à tous les objets courbe fermée.



# À vous d'essayer !


## Application d'effets d'adoucissement

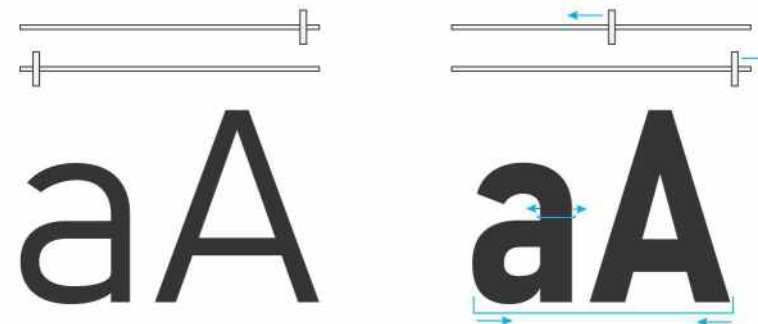
1. Cliquez [ici](#) pour accéder aux fichiers exemples, puis ouvrez le fichier **Design4.cdr** dans CorelDRAW 2020.
2. Sélectionnez un des objets Cloud.
3. Cliquez sur le menu **Effets > Flou > Adoucissement**.
4. Entrez **45** dans la zone **Largeur**.
5. Testez les options de bord :
  - **Linéaire** : change la transparence des bords dans les incréments pairs du début à la fin de la section adoucie.
  - **Courbé** : se traduit par de petits incréments de transparence au début du bord adouci, des incréments de transparence plus grands au centre et de petits incréments de transparence à la fin.



*Vous pouvez adoucir les bords des objets vectoriels à l'aide de l'effet Adoucissement.*

## Conception à l'aide de polices variables


1. Dans CorelDRAW, créez un nouveau fichier.
2. Dans la boîte à outils, cliquez sur l'outil **Texte A**.
3. Dans la barre de propriétés, choisissez **Bahnschrift** (Windows 10) ou **Skia** (macOS) dans la **liste Police**. Les polices variables sont identifiées par une icône .
4. Entrez du texte dans le dessin et sélectionnez le texte.
5. Cliquez sur le bouton **Polices variables AA** dans la barre de propriétés et déplacez les curseurs **Largeur** et **Poids** afin de modifier l'aspect de la police.



*Pour cette police variable, le curseur supérieur règle la largeur de la police, tandis que le curseur inférieur règle la graisse (poids) de la police. Le nombre de propriétés ajustables est déterminé par le concepteur de la police.*

Bahnschrift  
Bahnschrift  
Bahnschrift  
Bahnschrift  
Bahnschrift  
Bahnschrift  
Bahnschrift  
Bahnschrift  
Bahnschrift  
Bahnschrift

*Instances différentes de la police variable Bahnschrift.*

**Conseil** : lorsque vous avez créé un type de police que vous aimez, vous pouvez l'enregistrer sous forme de style que vous pourrez réutiliser. À l'aide de l'outil **Sélecteur** , cliquez avec le bouton droit de la souris (Windows) ou Commande-clic (macOS) sur l'objet texte. Choisissez ensuite **Styles d'objet > Nouveau style à partir de > Caractère**, puis entrez un nom dans le champ **Nom du nouveau style**.







# Configuration requise

## CorelDRAW<sup>®</sup> GRAPHICS SUITE 2020 for Windows

- Windows 10\*, Windows 8.1 ou Windows 7 (32\*\* ou 64 bits), tous avec les mises à jour et Service Packs les plus récents
- Intel Core i3/5/7/9 or AMD Ryzen 3/5/7/9/Threadripper, EPYC
- Carte vidéo compatible OpenCL 1.2 (recommandé)
- 4 Go de mémoire RAM
- 4 Go d'espace disque
- Écran tactile multipoint, souris ou tablette
- Résolution écran 1280 x 720 à 100 % (96 dpi)
- Microsoft Internet Explorer 11 ou version ultérieure
- Microsoft.NET Framework 4.7.2
- Lecteur DVD en option (pour l'installation du logiciel de la version boîte) ; l'installation à partir du DVD nécessite un téléchargement de près de 900 Mo.
- Une connexion Internet est nécessaire pour installer et authentifier CorelDRAW Graphics Suite et accéder à certains composants logiciels fournis, fonctions et contenu en ligne.

\*CorelDRAW Graphics Suite 2020 prend en charge Windows 10, version 1903, 1909 et toutes les versions ultérieures susceptibles d'être publiées au cours de la durée de vie de CorelDRAW Graphics Suite 2020. Les polices variables sont prises en charge sous Windows 10 uniquement.

\*\*Les fonctions qui utilisent l'IA (Intelligence Artificielle) nécessitent des applications 64 bits. Les fonctions IA ne sont pas prises en charge dans les applications 32 bits de CorelDRAW Graphics Suite.



## CorelDRAW<sup>®</sup> GRAPHICS SUITE 2020 for Mac

- macOS Catalina (10.15), 10.14 ou 10.13 (avec la dernière révision)
- Processeur Intel multicœur avec prise en charge 64 bits (4 cœurs logiques ou plus)
- Carte vidéo compatible OpenCL 1.2 (recommandé)
- 4 Go de mémoire RAM (8 Go ou plus recommandé)
- 4 Go d'espace disque pour installer les fichiers programme (disque SSD recommandé) ; les systèmes de fichiers sensibles à la casse ne sont pas pris en charge.
- Résolution écran 1280 x 800 (1920 x 1080 recommandée)
- Souris ou tablette
- Une connexion Internet est nécessaire pour installer et authentifier CorelDRAW Graphics Suite et accéder à certains composants logiciels fournis, fonctions et contenu en ligne.



## À propos de Corel

Toute la gamme de produits Corel fournit aux travailleurs du savoir connectés d'aujourd'hui du monde entier les outils dont ils ont besoin pour travailler plus vite et mieux que jamais. Avec certaines des marques de logiciels les plus reconnues de l'industrie, Corel permet aux individus et aux équipes de créer, collaborer et livrer des résultats exceptionnels. Notre succès est porté par notre engagement inébranlable à offrir une vaste gamme d'applications innovantes, notamment CorelDRAW<sup>®</sup>, ClearSlide<sup>®</sup>, MindManager<sup>®</sup>, Parallels<sup>®</sup> et WinZip<sup>®</sup>, conçues pour inspirer nos utilisateurs et les aider à atteindre tous leurs objectifs.

Pour en savoir plus sur Corel, rendez-vous sur [www.corel.com](http://www.corel.com).

Copyright © 2020 Corel Corporation.

Guide de l'évaluateur de CorelDRAW<sup>®</sup> Graphics Suite 2020

Corel, le logo Corel, la montgolfière Corel, CorelDRAW, la montgolfière CorelDRAW, CorelDRAW.app, AfterShot, Corel PHOTO-PAINT, Font Manager, LiveSketch, MindManager, Pointillizer, PowerTrace, Smart Carver et WinZip sont des marques de commerce ou déposées de Corel Corporation et/ou de ses filiales au Canada, aux États-Unis et ailleurs. ClearSlide est une marque de commerce ou déposée de ClearSlide Inc. au Canada, aux États-Unis et ailleurs. Parallels est une marque de commerce ou déposée de Parallels International GmbH au Canada, aux États-Unis et ailleurs. Apple Pencil, iPad, Mac et macOS sont des marques de commerce d'Apple Inc. Toutes les autres marques mentionnées sont la propriété de leur détenteur respectif.

Brevets : [www.corel.com/patent](http://www.corel.com/patent)

Les caractéristiques du produit de même que le prix, l'emballage, l'assistance et les renseignements techniques (les « Spécifications ») ne renvoient qu'à la version anglaise du produit commercialisée au détail.

Les spécifications de toutes les autres versions (y compris les autres versions linguistiques) peuvent varier.

LE PRODUIT EST FOURNI PAR COREL « EN L'ÉTAT », SANS AUTRES GARANTIES NI CONDITIONS, EXPRESSES OU IMPLICITES, Y COMPRIS DE FAÇON NON LIMITATIVE LES GARANTIES RELATIVES À SA QUALITÉ MARCHANDE ET SATISFAISANTE, À SON ADÉQUATION À UN USAGE PARTICULIER OU À CELLES QUI RÉSULTENT DE LA LOI, D'UN RÈGLEMENT, DES USAGES DU COMMERCE, DU COURS HABITUEL DES TRANSACTIONS OU AUTRES. VOUS ASSUMEZ L'INTÉGRALITÉ DU RISQUE QUI SE RATTACHE AUX RÉSULTATS ET À LA MISE EN ŒUVRE DU PRODUIT. COREL N'AURA AUCUNE RESPONSABILITÉ ENVERS VOUS OU TOUTE AUTRE PERSONNE PHYSIQUE OU MORALE À L'ÉGARD DES DOMMAGES INDIRECTS, ACCIDENTELS, SPÉCIAUX OU CONSÉCUTIFS, QUELS QU'ILS SOIENT, Y COMPRIS ET SANS S'Y LIMITER, LA PERTE D'EXPLOITATION OU LE MANQUE À GAGNER, LA PERTE OU LA DÉTÉRIORATION DE DONNÉES OU AUTRE PERTE COMMERCIALE OU ÉCONOMIQUE, ALORS MÊME QUE COREL AURA ÉTÉ AVISÉE DU RISQUE QUE CES DOMMAGES SE PRODUISENT OU QU'ILS SOIENT PRÉVISIBLES. DE MÊME, COREL N'ENGAGE AUCUNEMENT SA RESPONSABILITÉ À L'ÉGARD DES RÉCLAMATIONS FORMULÉES PAR UN TIERS. SA RESPONSABILITÉ TOTALE MAXIMALE ENVERS VOUS NE DÉPASSERA PAS LE MONTANT QUE VOUS AUREZ PAYÉ POUR LE PRODUIT. DANS CERTAINS ÉTATS/PAYS, L'EXCLUSION OU LA LIMITATION DE RESPONSABILITÉ AU TITRE DES DOMMAGES CONSÉCUTIFS OU INDIRECTS N'EST PAS AUTORISÉE. IL EST DONC POSSIBLE QUE LA LIMITATION DE RESPONSABILITÉ ÉNONCÉE CI-DESSUS NE S'APPLIQUE PAS À VOUS.



**CorelDRAW<sup>®</sup>**  
GRAPHICS SUITE 2020

