

ONE III

User Manual



ONE III



One 3 非背光版本



One 3 RGB LED燈版本

目錄

Ducky One 3 非背光規格	1
Ducky One 3 RGB LED規格	2
RGB 燈光操作模式	3
RGB 記憶區域背光	4
店家櫥窗Display模式	6
回復出廠設定	7
Windows Lock功能	7
滑鼠控制功能	8
DIP指撥開關功能	9
鍵位切換	10
Ducky Macro V2.0	11
Ducky Macro V2.0 基本快捷鍵功能	12
Ducky Macro V2.0 設定區域的範圍	13
Ducky Macro V2.0 指定「多媒體鍵功能」設定輸入指令	14
Ducky Macro V2.0 Windows常見功能快捷鍵	15
Ducky Macro V2.0 指定「鍵盤按鍵功能」設定輸入指令	16
Ducky Macro V2.0 設定邏輯圖	17
Ducky Macro V2.0 使用範例	18
熱插拔使用說明	19



ONE III



One 3 Non-backlit version



One 3 RGB LED version

CONTENT

Ducky One 3 Non-backlit Specs	20
Ducky One 3 RGB LED Specs	21
RGB LED Backlit Modes	22
RGB LED Zone Customization Modes	23
Display Mode	25
Reset Back to Factory Defaults	26
Windows Key Lock Feature	26
Mouse Function	27
DIP Switch Functions	28
Key Switch Function	29
Ducky Macro V2.0	30
Ducky Macro V2.0 Hotkeys Function	31
Ducky Macro V2.0 Setting Section	32
Ducky Macro V2.0 Multimedia Function Keys	33
Ducky Macro V2.0 Windows Common Function Keys	34
Ducky Macro V2.0 Keyboard Button Function Keys	35
Ducky Macro V2.0 Implication Diagram	36
Ducky Macro V2.0 Set Up Example	37
Hot-swap Set-up Example	38

Ducky One 3



非背光

型號：DKON2108 / DKON2187

- 結構：機械式結構
- 軸：Cherry MX 機械軸
- 鍵帽材質：PBT 或 ABS
- 印字技術：
二色成形 或 雷射雕刻 或 熱昇華
- 產地：台灣

100%

- 尺寸：450 x 140 x 40 mm
- 重量：1250g

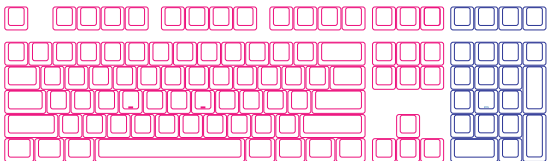
80%

- 尺寸：370 x 140 x 40 mm
- 重量：950g

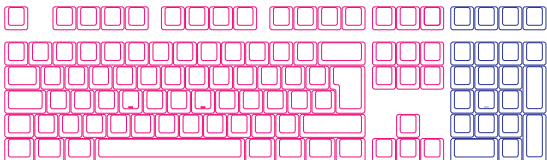
確切規格每個地區可能會有所不同，詳細請詢問各地代理商。



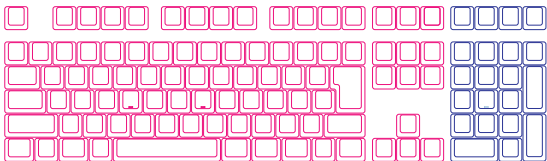
美規



歐規



日規



Ducky One 3



RGB LED燈

型號：DKON2108ST / DKON2187ST

- 結構：機械式結構
- 軸：Cherry MX RGB 機械軸
- 鍵帽材質：PBT 或 ABS
- 印字技術：二色成形或 雷射雕刻
- 產地：台灣

100%

- 尺寸：450 x 140 x 40 mm
- 重量：1250g

80%

- 尺寸：370 x 140 x 40 mm
- 重量：950g

確切規格每個地區可能會有所不同，詳細請詢問各地代理商。

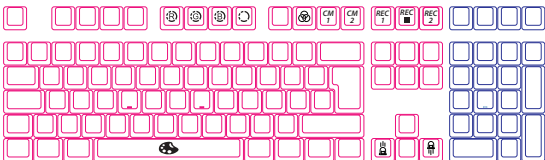


美規



100%

歐規



100%

日規



100%

RGB 燈光操作模式



Fn+Alt+T

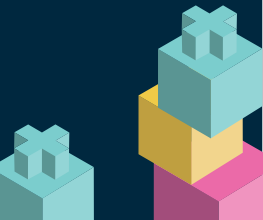
第一次：波浪模式(預設)	⚙️ 第七次：光暈模式(可設定顏色)
第二次：循環變色模式	⚙️ 第八次：單色呼吸模式(可設定顏色)
第三次：雨滴模式	⚙️ 第九次：100%全亮模式(可設定顏色)
第四次：圓形漣漪模式	⚙️ 第十次：雷達模式(可設定顏色)
第五次：隨機單點亮模式	第十一次：關閉所有燈光效果
⚙️ 第六次：單點亮(可設定顏色)	

- 以上各種模式，皆可透過下列操作來進行細節調整：
 - ◆ Fn + ←：降低速度
 - ◆ Fn + →：增加速度
- Fn + F10 按住3秒鐘，可以關閉所有燈光效果（含CM1、CM2）。
- 有 ⚙️ 符號的模式可透過下列操作來進行細節調整：
 - ◆ Fn + F5：調整紅色 (R) 亮度，10 階。
 - ◆ Fn + F6：調整綠色 (G) 亮度，10 階。
 - ◆ Fn + F7：調整藍色 (B) 亮度，10 階。
 - ◆ Fn + F8：清除紅色、綠色、藍色的顏色設定值。
 - ◆ Fn + 空白鍵（調色盤）：開啟調色盤顯示各種不同顏色，只要點選想要的顏色即完成顏色設定。

RGB 記憶區域背光



Fn + F11	CM1依序有不同動作： 第1段：依玩家設定的區域顯示顏色 第2段：關閉 CM1
Fn + F12	CM2依序有不同動作： 第1段：依玩家設定的區域顯示顏色 第2段：關閉 CM2
Fn + PrtSc	REC1，錄製 CM1
Fn + Pause	REC2，錄製 CM2
CapsLock + F5 / F6 / F7	設定 紅色 / 綠色 / 藍色 燈光顏色
CapsLock + F8	清除所有燈光
CapsLock + 空白鍵	開啟調色盤
CapsLock + ScrLk	完成錄製





RGB 記憶區域背光操作過程

- 操作重點提示：先調整喜歡的燈色，再選擇要指定的按鍵。
1. 按住 Fn + PrtSc 為設定 CM1 的設定，若按下 Fn + Pause 則是設定 CM2 的設定。
 2. 當進入錄製模式後，CapsLock 會顯示當前要設定的顯示顏色，可以透過 CapsLock + Spacebar 調整顯示燈色。當有喜歡的顏色出現時，直接在鍵盤上按下任意鍵，該鍵就會儲存成喜歡的顏色。
 3. 使用者可以重覆上一個步驟，讓在同一組區域背光設定中，不同按鍵能擁有多種不同燈色。若該鍵已被設定亮起，再按一下可取消該鍵的設定值。
 4. 當完成錄製後，按下 CapsLock + ScrLk 功能，結束錄製。

註：

- 當進入錄製模式後，CapsLock 會顯示最後一次使用的顏色。
- CM1、CM2 不可並存，在其他燈光模式下也不會存在。
- CM1 優先於 CM2。
- CM1、CM2 只提供固定位置固定燈色顯示，無固定位置循環變色。
- 進入錄製模式後，會顯示上次儲存的設定。
- 錄製30秒無動作，不儲存後自動關閉。

店家櫥窗Display模式，用以展示多種燈效



Fn + Alt(右) + Ctrl(右)達3秒

開啟 / 關閉展示多種背光模式

- 循環使用各種 RGB 模式時，鍵盤將會無法使用。
- 拔除電源以退出燈光展示模式。



回復出廠設定



美規、歐規

左Windows鍵 + 右Windows鍵

註：

壓住3秒後，鍵盤或指示燈會閃3下表示回復。

開啟 / 關閉 Windows 鍵功能



Fn + 任一Alt + 任一Windows鍵

註：

DIP1指撥開關為ON，壓住3秒後，全鍵盤會閃3下表示切換完成（預設為開啟Windows鍵功能）。

滑鼠控制功能



開啟 / 關閉 (預設) :

80% (TKL Size)

→ Fn + Alt + ScrLk

100% (Full Size)

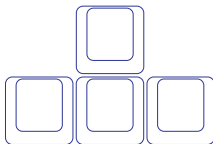
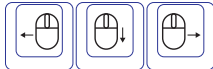
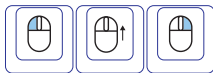
→ Fn + Alt + Number Lock

提示 :

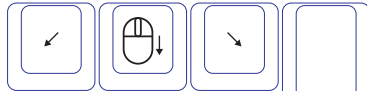
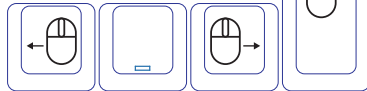
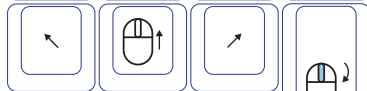
最右邊的M指示燈亮起，
代表開啟滑鼠功能。

滑鼠功能示意圖

80% (TKL Size)



100% (Full Size)



DIP 指撥開關功能



DIP 指撥開關在鍵盤背面且預設皆為OFF。

DIP1	OFF (預設)	ON
	啟用 Windows 鍵鎖定功能	關閉 Windows 鍵鎖定功能
DIP2	OFF (預設)	ON
	N-Key Rollover任意全鍵輸出	6-Key Rollover任意6鍵輸出 - 對Mac及Linux裝置有用
DIP3	OFF (預設)	ON
	Ducky VID	可自定 VID
DIP4	OFF (預設)	ON
	預設為右 Windows 鍵	右 Windows 鍵替換為 Menu 鍵

鍵位切換



1. 適用按鍵 : Fn/Alt/Ctrl/Windows/CapsLock

2. 操作方式 :

- 按住 Fn + Alt + k 達 5 秒，Esc、左Ctrl、左Win鍵、左Alt、右Alt、右Win鍵、Fn、右Ctrl及CapsLock鍵皆會亮起，燈色分別為粉、紅、橙、黃、綠、藍、靛、紫、白。
- 除Esc、CapsLock鍵外，其餘7個按鍵只要同時或依序按下任意2顆，即可交換其鍵位。(燈色也會跟著交換)
- 按1下後CapsLock鍵將改變其功能，順序為CapsLock (白燈) ->Fn(靛燈) ->左Ctrl (紅燈)依序循環。(CapsLock會依據功能來亮燈)
- 再按CapsLock鍵1下來恢復CapsLock鍵功能。(CapsLock鍵將亮白燈)
- 更改完成後按Esc鍵1下儲存切換並離開。



註：

尚未做鍵位切換前，
可按Esc鍵1下離開此
功能。



Step1. 選取要錄製的Profile

Fn+	1	=	切換至第1組設定	原始鍵盤功能（預設值）
	2		切換至第2組設定	可自定義按鍵Macro功能
	3		切換至第3組設定	
	4		切換至第4組設定	
	5		切換至第5組設定	
	6		切換至第6組設定	

註：當切換完後，CapsLock 或指示燈會閃爍該設定值數字次數。

Step2. 進入錄製模式

按住 Fn + Alt + Tab 3 秒進入錄製模式，進入後 CapsLock 或指示燈會慢速閃爍。

Step3. 按下按鍵

按下想要錄製的按鍵，按下後，該按鍵會亮起（非背光版本則不會），CapsLock 或指示燈會快速閃爍。

Step4. 輸入想要的按鍵設定

輸入想要設定的按鍵功能、Macro 執行情形、Macro 時間間隔或是多媒體功能鍵。

Step5. 結束錄製或是錄製其他按鍵

按下 Fn + Alt + Tab 達1秒結束 Macro 錄製，或是按下 Fn + Alt 繼續錄製其他按鍵。

Ducky Macro V2.0 基本快捷鍵功能



Macro執行情形選項

Fn+	Q	=	按1下後執行1次Macro
	W		按1次後持續執行Macro，直到按下第2次按鍵才停止
	E		按住按鍵時持續執行Macro，直到放開按鍵才停止

註：執行 Macro 過程中，若有壓下其他按鍵時則停止原始 Macro 之輸出。

Macro時間間隔選項

Fn+	1	=	0.02s
	2		0.1s
	3		0.2s
	4		0.4s
	5		0.8s
	6		1s

註：

- Macro 預設輸入會以使用者打字的時間進行記錄儲存。
- Macro 開啟 / 跳出錄製快捷鍵：Fn + Ctrl 3秒。

Ducky Macro V2.0 設定區域的範圍



無法設定Macro功能的按鍵

Fn
Fn + ESC
Fn + F1~F12
Fn + PrtSc
Fn + ScrLk
Fn + Pause
Fn + 0~9
Fn + Ctrl
Fn + Alt
Fn + Windows
Fn + ↑ ↓ ← →
Fn + Space

可設定Macro的按鍵 (以美規為例)

原始鍵盤層



● 白色按鍵為可設定的區域，灰色按鍵為不可設定的區域。

Fn層



● 白色按鍵為可設定的區域，灰色按鍵為不可設定的區域。

Ducky Macro V2.0 指定「多媒體鍵功能」設定輸入指令



註：

需錄製後才可使用。

Fn + Windows鍵 + 下方按鍵			
A	音量靜音	M	搜尋
B	音量變大	N	上一頁
C	音量變小	O	下一頁
D	播放 / 暫停	P	滑鼠左鍵
E	停止	Q	滑鼠右鍵
F	下一首	R	滑鼠中鍵
G	上一首	S	滑鼠游標向上
H	計算機	T	滑鼠游標向下
I	我的電腦	U	滑鼠游標向左
J	瀏覽器首頁	V	滑鼠游標向右
K	郵件	W	滑鼠滾輪向上捲動
L	多媒體程式	X	滑鼠滾輪向下捲動

清除單一個設定檔的Macro設定

美規、歐規	任一個Windows鍵 + 空白鍵3秒
日規	Windows鍵 + 空白鍵3秒

Ducky Macro V2.0

Windows 常見 功能快捷鍵



Ctrl + C	複製選取的項目	Windows鍵 + D	顯示桌面
Ctrl + X	剪下選取的項目	Windows鍵 + M	將所有視窗最小化
Ctrl + V	貼上選取的項目	Windows鍵 + L	鎖定電腦或切換使用者
Ctrl + Z	復原動作	Windows鍵 + R	開啟 [執行] 對話方塊
Ctrl + Y	重做動作	Windows鍵 + F	搜尋檔案或資料夾
Ctrl + N	建立新文件	Windows鍵 + ↑	最大化視窗
Ctrl + O	開啟現有的文件	Windows鍵 + ↓	最小化視窗
Ctrl + S	儲存文件的變更	Windows鍵 + ←	將視窗最大化到螢幕左側
Ctrl + P	列印文件	Windows鍵 + →	將視窗最大化到螢幕右側
Alt + F4	關閉使用的程式	Windows鍵 + Home	最小化使用中視窗之外的所有視窗

- <http://windows.microsoft.com/en-us/windows/keyboard-shortcuts>

Ducky Macro V2.0 指定「鍵盤按鍵功能」設定輸入指令

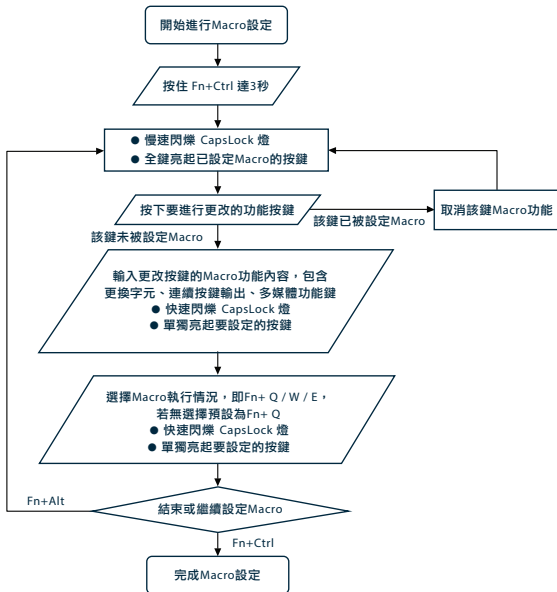


Fn + Shift鍵 + 下方按鍵			
A	提示Profile值	N	燈光模式：波浪模式
B	Profile 1	O	燈光模式：循環模式
C	Profile 2	P	燈光模式：雨滴模式
D	Profile 3	Q	燈光模式：漣漪模式
E	Profile 4	R	燈光模式：隨機單點亮模式
F	Profile 5	S	燈光模式：單點亮模式
G	Profile 6	T	燈光模式：100%全亮模式
H	燈光模式切換	U	燈光模式：單色呼吸燈模式
I	調整紅色燈光 / 調整亮度	V	燈光模式：雷達模式
J	調整綠色燈光	W	燈光模式：關閉所有燈光效果
K	調整藍色燈光	X	數字鍵區「.」
L	清空燈光設定值	Y	Number Lock
M	調色盤		

註：

1.需錄製後才可使用。

Ducky Macro V2.0 設定邏輯圖



Ducky Macro V2.0 使用範例



注意事項：
請先將設定檔設定成
Profile 2~6，才可以進行
Macro設定。

情境A 想要將Z設定成Q輸出

操作方式

1. 按住 Fn + Ctrl 達3秒鐘，進入錄製 Macro 模式。
2. 按下 Z，選擇要被設定的按鍵。
3. 按下 Q，輸入想要錄製的結果。
4. Fn + Ctrl，完成 Macro 錄製。

情境B 想要按下 Fn + A 後連續輸出文字「ABC」直到使用者放開按鍵才停止動作

操作方式

1. 按住 Fn + Ctrl 達3秒鐘，進入錄製 Macro 模式。
2. 按下 Fn + A，選擇要被設定的按鍵。
3. 依序按下 ABC，輸入想要錄製的結果。
4. Fn + E，選擇 Macro 執行情形。
5. Fn + Ctrl，完成 Macro 錄製。

情境C 在 Windows 系統下，想要按下F1就能顯示桌面

操作方式

1. 按住 Fn + Ctrl 達3秒鐘，進入錄製 Macro 模式。
2. 按下 F1，選擇要被設定的按鍵。
3. 按住 Windows 鍵 + D，輸入想要錄製的結果。
4. Fn + Ctrl，完成 Macro 錄製。

情境D 在 Windows 系統下，想要將M設定成音量靜音功能

操作方式

1. 按住 Fn + Ctrl 達3秒鐘，進入錄製 Macro 模式。
2. 按下 M，選擇要被設定的按鍵。
3. 按住 Fn + Windows 鍵 + A，輸入想要錄製的結果。
4. Fn + Ctrl，完成 Macro 錄製。

使用範例

使用拔鍵器拔出鍵帽



拔軸器將軸拔出



校對針腳與孔位



垂直輕按並定位軸體



Ducky One 3



Non-backlit

Model: DKON2108 / DKON2187

- Type: Mechanical Keyboard
- Switch: Cherry MX Switches
- Keycap Material: PBT or ABS
- Printing Method: Double-Shot or Laser engraved or Dye-Sublimation
- Origin Of Production: Taiwan

Full size

- Size: 450 x 140 x 40 mm
- Weight: 1250g

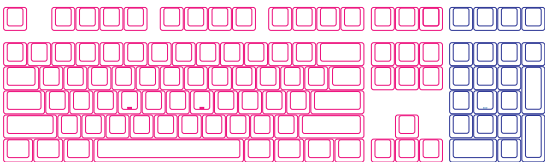
Tenkeyless

- Size: 370 x 140 x 40 mm
- Weight: 950g

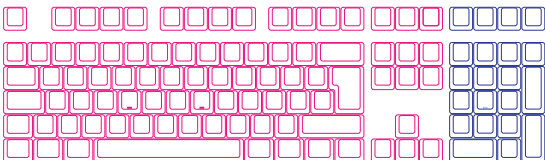
For more information on the specs and details of our keyboards, please contact the distributor for your region.



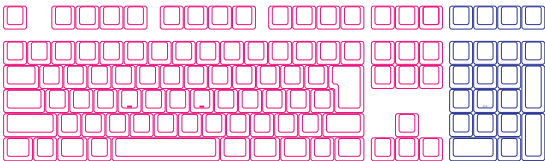
ANSI



ISO



JIS



Ducky One 3



RGB LED

Model: DKON2108ST / DKON2187ST

- Type: Mechanical Keyboard
- Switch: Cherry MX RGB Switches
- Keycap Material: PBT or ABS
- Printing Method:
Double-Shot or Laser engraved
- Origin Of Production: Taiwan

Full size

- Size: 450 x 140 x 40 mm
- Weight: 1250g

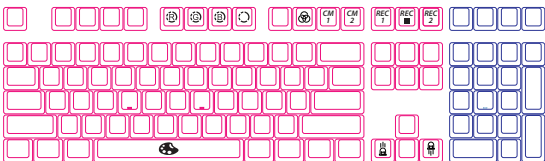
Tenkeyless

- Size: 370 x 140 x 40 mm
- Weight: 950g

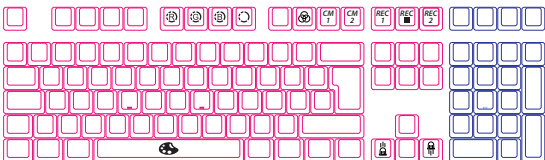
For more information on the specs and details of our keyboards, please contact the distributor for your region.



ANSI



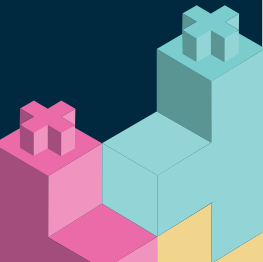
ISO



JIS



RGB LED Backlit Modes



Fn+Alt+T

First Mode: Wave mode (Default)	⚙️ Seventh Mode: Halo Mode
Second Mode: Color Cycle Mode	⚙️ Eighth Mode: Breathe Mode
Third Mode: Rain Drop Mode	⚙️ Ninth Mode: 100% Full Backlit Mode
Fourth Mode: Ripple Mode	⚙️ Tenth Mode: Radar Mode
Fifth Mode: Rainbow Reactive Mode	Eleventh Mode: Backlit OFF
⚙️ Sixth Mode: Reactive Mode	

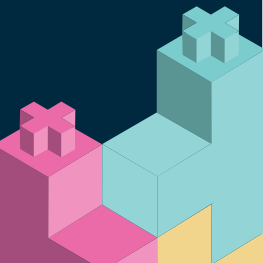
- All above modes can be adjusted with the following key sequence:
 - ◆ Fn + ←: Decrease speed
 - ◆ Fn + →: Increase speed
- Hold Fn + F10 for 3 seconds to turn off all backlit (including CM1 and CM2).
- Only the backlit modes with ⚙️ can be adjusted using the following:
 - ◆ Fn + F5: Adjust Color Red (R) brightness. 10 Levels.
 - ◆ Fn + F6: Adjust Color Green (G) brightness. 10 Levels.
 - ◆ Fn + F7: Adjust Color Blue (B) brightness. 10 Levels.
 - ◆ Fn + F8: Erase Red, Green and Blue color setting.
 - ◆ Fn + Spacebar (Color Palette): Activate Color Palette to display various different colors, press on the desired color, all the keys will automatically change to match.

RGB LED Zone Customization Modes



Fn + F11	CM1 Cycle: First Step: Turn on user's customized zone and color. Second Step: Turn off CM1.
Fn + F12	CM2 Cycle: First Step: Turn on user's customized zone and color. Second Step: Turn off CM2.
Fn + PrtSc	REC1, recording CM1
Fn + Pause	REC2, recording CM2
CapsLock + F5 / F6 / F7	To set up Red / Green / Blue LED Color
CapsLock + F8	Erase ALL LED light
CapsLock + Spacebar	Color Palette
CapsLock + ScrLk	REC Over

RGB LED Zone Customization Modes



Recording steps

- Important: Adjust to the color first, then set the individual keys to be set to that color.
- 1. Press Fn + PrtSc to record CM1, and Press Fn + Pause to record CM2.
- 2. When start recording mode, CapsLock will display the current LED color. The color can be adjusted by hitting CapsLock + Spacebar. After setting the desired color, hitting any key on the keyboard will set that key to the selected color.
- 3. Repeating the above steps allows the user to set different colors to different keys. If the key has been set, Press again to cancel the setting.
- 4. To finish recording, Press REC Over (CapsLock + ScrLk) function to finish recording. The color of the CapsLock key is the value you set.

Note:

- When starting recording mode, CapsLock will display the last color used.
- CM1, CM2 cannot work at the same time, under other lighting modes neither.
- CM1 has priority over CM2.
- CM1, CM2 can only turn on user's customized zone and color. That is, it cannot turn on the color in breathe mode.
- Entering the recording mode will display the previously saved setting.
- If no changes are made within 30 seconds in the recording mode, the recording session will terminate without saving.

Display Mode



Hold Fn + R_Alt + R_Ctrl for 3 sec

To display various LED backlit modes

- The entire keyboard will be disabled while cycling through various RGB modes.
- Unplug the keyboard to quit Display Mode.

Note: Used for showcasing purposes.



Reset Back to Factory Defaults



US ANSI and EU ISO layout

Left + Windows key + Right Windows key

Note:

Hold for 3 seconds. The keyboard's backlit will flash 3 times to indicate the keyboard have been reset.

Open / Close Windows Function (Windows Key Lock)



While DIP 1 is ON, press and hold Fn + any Alt keys + any Windows key for 3 seconds, the keyboard's backlit will flash 3 times to indicate the keyboard that have been turned ON / OFF(The default setting is ON).

Mouse Function



ON/ OFF (default setting):

TKL, Tenkeyless →
Fn + Alt + ScrLk

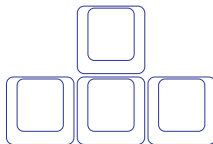
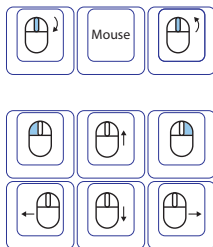
Full Size →
Fn + Alt + NumberLock

Note:

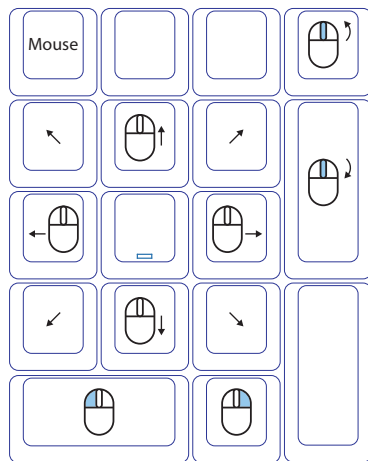
The corner right indicator
“M” key will light up upon
activation.

Mouse function diagram

TKL, Tenkeyless



Full Size



DIP Switch Functions



DIP Switches are on the underside of your keyboard.
DIP Switches are defaulted as OFF when you receive the keyboard.

DIP1	OFF (Default)	ON
	Enable Windows key Lock Function	Disable Windows key Lock Function
DIP2	OFF (Default)	ON
	NKRO Mode	6 Key Rollover - Useful for Mac and Linux devices
DIP3	OFF (Default)	ON
	Ducky Vendor ID (VID)	User defined VID
DIP4	OFF (Default)	ON
	Right Windows key is default	Right Windows key changes to the Menu key

Key Switch Functions



1. Applicable keys: Fn/Alt/Ctrl/Windows/CapsLock

2. Operation:

- Press Fn + Alt + k for 5 seconds.
- Until the Esc, L_Ctrl, L_Win, L_Alt, R_Alt, R_Win, Fn, R_Ctrl, and CapsLock keys are all lighting up. The colorways are respectively pink, red, orange, yellow, green, blue, indigo, purple and white.
- Except for Esc & CapsLock key, the rest of 7 keys are able to switch each function and color at will. (2 keys max at the same time)
- Press CapsLock once will change its own function to Fn (turns into indigo LED color) then L_Ctrl key (turns into red LED color) in order.
- Press CapsLock again to resume CapsLock (it will be illuminated White for CapsLock).
- Press Esc key once to save and exit.



Note :
You can press Esc key to leave the switching function before starting it.



Step1. Profile Selections

Fn+	1	=	Switch to profile 1	Factory settings (Default)
	2		Switch to profile 2	Customize Macro Key Features
	3		Switch to profile 3	
	4		Switch to profile 4	
	5		Switch to profile 5	
	6		Switch to profile 6	

Note:

Once the profile is selected then the CapsLock or indicator lights will blink in the amount of selected profile number.

Step2. To enter Macro recording

Press and hold Fn + Alt + Tab for 3 seconds to enter Macro recording. Once in recording mode the CapsLock or indicator lights will flash slowly.

Step3. Press a key to start recording Macro

Press on the key you want to use to activate Macro. The key pressed will blink (Non-backlit version will not) and the CapsLock or indicator lights will flash swiftly.

Step4. Recording Macro

Enter any key, and choose the Macro implementation and Record Time option.

Step5. To exit or continuing recording

Press and hold Fn + Alt + Tab for 1 seconds to exit recording or press Fn + Alt to continue.

Ducky Macro V2.0 Hotkeys Function



Macro Implementation Option

Fn+	Q	=	Start to run Macro by pressing a key.
	W		Start to run Macro by pressing down the key once until the key is being pressed again to stop.
	E		Start to run Macro by holding down the keys until it is let go.

Note:

When sending Macro output, pressing any keys will break the ongoing Macro.

Macro Record Time Option

Fn+	1	=	0.02s
	2		0.1s
	3		0.2s
	4		0.4s
	5		0.8s
	6		1s

Note:

- Default Macro function will be based on the user's typing speed and record it.
- Macro Open / Shortcut keys recording: Hold Fn + Ctrl for 3 sec.

Ducky Macro V2.0 Setting Section

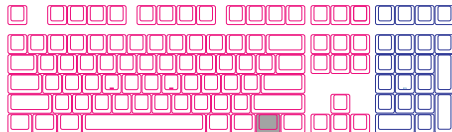


Unable to set Macro function

Fn
Fn + ESC
Fn + F1~F12
Fn + PrtSc
Fn + ScrLk
Fn + Pause
Fn + 0~9
Fn + Ctrl
Fn + Alt
Fn + Windows
Fn + ↑ ↓ ← →
Fn + Space

Keys can be set to Macro (US ANSI keyboard as example)

Default Layer



- White keys can be set to Macro, grey keys cannot be set to Macro.

Fn Layer



- White keys can be set to Macro, grey keys cannot be set to Macro.

Ducky Macro V2.0

Multimedia

Function Keys



Fn + Windows Key + Keys below			
A	Mute	M	Search
B	Volume up	N	Previous page
C	Volume down	O	Next page
D	Play / Pause	P	Mouse Left Click
E	Stop	Q	Mouse Right Click
F	Next playlist	R	Mouse Middle Click
G	Previous playlist	S	Mouse Cursor Up
H	Calculator	T	Mouse Cursor Down
I	My Computer	U	Mouse Cursor Left
J	Browser	V	Mouse Cursor Right
K	Mail	W	Mouse Scroll Up
L	Multimedia	X	Mouse Scroll Down

Reset Macro setting for single profile

Note :

Need to be recorded first before use.

US ANSI and EU ISO layout	Hold any Windows key + Spacebar for 3 seconds.
JP JIS layout	Hold Windows key + Spacebar for 3 seconds.

Ducky Macro V2.0 Windows Common Function Keys



Ctrl + C	Copy select item	Windows + D	Desktop
Ctrl + X	Cut select item	Windows + M	Minimized all windows
Ctrl + V	Paste select item	Windows + L	Lock computer or change user
Ctrl + Z	Undo	Windows + R	Open [Run] window
Ctrl + Y	Redo	Windows + F	Search files or folders
Ctrl + N	Open new file	Windows + ↑	Maximized all windows
Ctrl + O	Open current file	Windows + ↓	Minimized windows
Ctrl + S	Save file change	Windows + ←	Maximized window to the left side
Ctrl + P	Print file	Windows + →	Maximized window to the right side
Alt + F4	Quit the software	Windows + Home	Minimized all windows other than the one used

- <http://windows.microsoft.com/en-us/windows/keyboard-shortcuts>

Ducky Macro V2.0

Keyboard Button

Function Keys

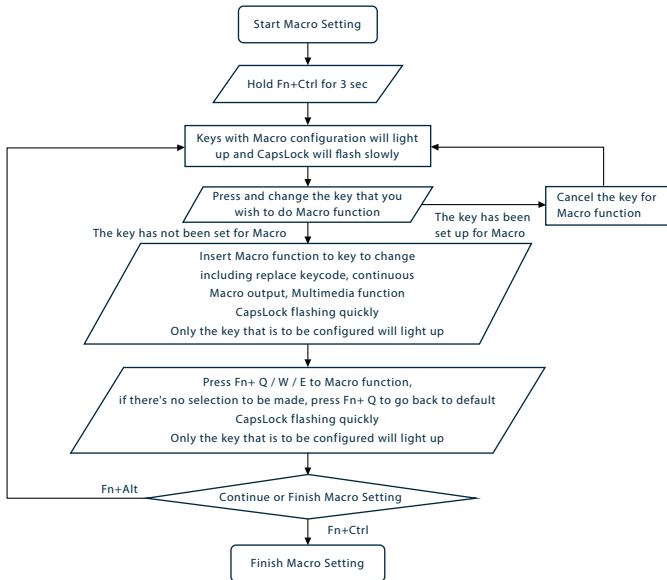


Fn + Shift + Keys below			
A	Prompt Profile value	N	Backlit mode : Wave mode (Default)
B	Profile 1	O	Backlit mode : Color Cycle mode
C	Profile 2	P	Backlit mode : Rain Drop mode
D	Profile 3	Q	Backlit mode : Ripple mode
E	Profile 4	R	Backlit mode : Random Reactive mode
F	Profile 5	S	Backlit mode : Reactive mode
G	Profile 6	T	Backlit mode : 100% Full backlit mode
H	Backlit modes switching	U	Backlit mode : Breathe mode
I	Adjust color red	V	Backlit mode : Radar mode
J	Adjust color green	W	Backlit mode : Backlit OFF
K	Adjust color blue	X	The key". "on number pad (Num_)
L	Erase all value	Y	Number Lock
M	Color Palette		

Note:

1. Need to be recorded first before use.

Ducky Macro Implication Diagram



Ducky Macro V2.0

Set Up Example



Example A Configure the key "Z" to "Q" output.

Steps:

1. Hold Fn + Ctrl for 3 seconds, to enter Macro recording.
2. Press Z, press on the key you want to use to activate Macro.
3. Press Q, enter any key, and choose the Macro implantation.
4. Fn + Ctrl / Fn + Alt, to exit recording / to continue recording more keys.

Example B Holding "Fn + A" then type 「ABC」 until release the key to stop ongoing output.

Steps:

1. Hold Fn + Ctrl for 3 seconds, to enter Macro recording.
2. Press Fn + A, press on the key you want to use to activate Macro.
3. Press A, B and C in sequence to record ongoing Macro.
4. Press Fn + E, select implantations option.
5. Fn + Ctrl / Fn + Alt, to exit recording / to continue recording more keys.

Example C To set F1 as show "Desktop" (under Windows system)

Steps:

1. Hold Fn + Ctrl for 3 seconds, to enter Macro recording.
2. Press F1, press on the key you want to use to activate Macro.
3. Hold Windows key + D, enter any key, and choose the Macro implantation.
4. Fn + Ctrl / Fn + Alt, to exit recording / to continue recording more keys.

Example D To set F5 as "mute volume" (under Windows system)

Steps:

1. Hold Fn + Ctrl for 3 seconds, to enter Macro recording.
2. Press F5, press on the key you want to use to activate Macro.
3. Press Fn + Windows key + A, enter any key, and choose the Macro implantation.
4. Fn + Ctrl / Fn + Alt, to exit recording / to continue recording more keys.

Note:

Set the Profile from Profile 2~6 before setting Macro.

Set-up Example

Use key puller to pull out the key caps



Use switch puller to pull out the switches



Align switch pins with the holes



Gently push the switch in





www.duckychannel.com.tw