

## INFORMACIÓN GENERAL DE LA SOLUCIÓN

# SEGUIMIENTO DE ACTIVOS DE ARUBA

RTLS para mejorar la productividad y reducir los costes

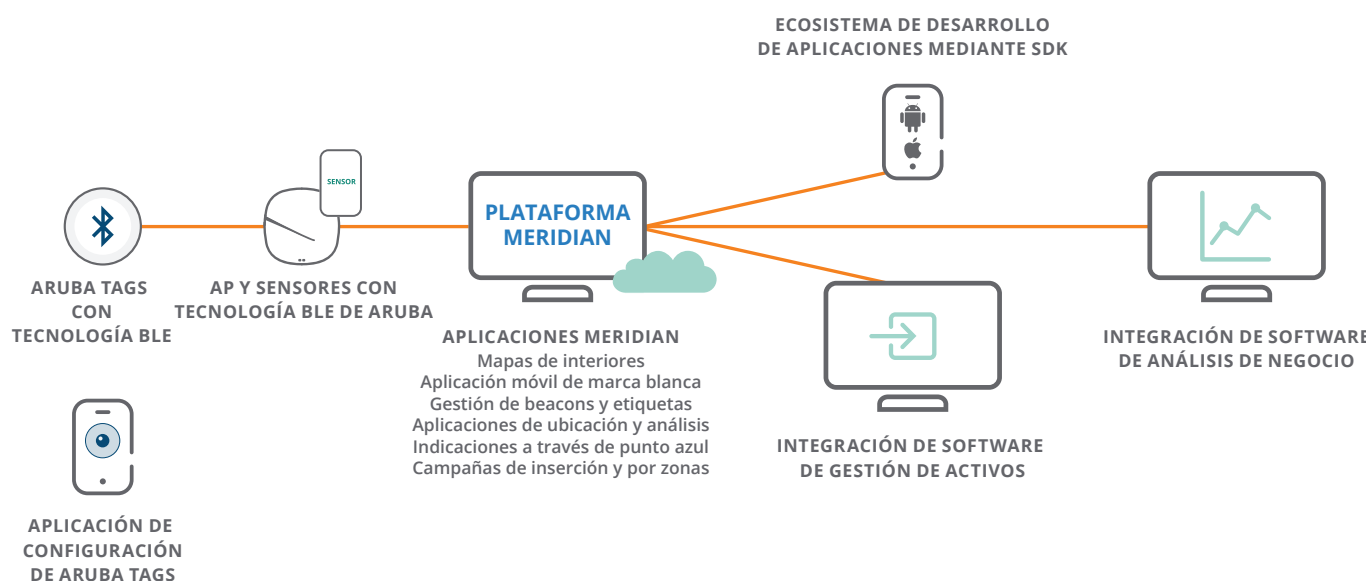
El empleo de sistemas de localización en tiempo real (RTLS) para localizar activos y mejorar la eficiencia puede suponer un salvavidas financiero y de cumplimiento para las organizaciones de hoy en día centradas en el cliente. Realizar un seguimiento de activos de forma electrónica permite a organizaciones, como hospitales y grandes comercios, gestionar mejor lo que tienen, aumentar la eficiencia del personal y reducir pérdidas, lo que se refleja en un aumento del ahorro y de la satisfacción de los clientes.

Imaginemos el caso de un centro sanitario. Hay estudios que indican que el personal de enfermería puede pasar hasta 40 horas al mes buscando equipos perdidos. Este es un tiempo que se resta directamente del tiempo dedicado al cuidado de los pacientes, lo cual hace que disminuya la productividad del equipo de enfermería y se reduzca la satisfacción de los pacientes en general.

La solución de seguimiento de activos de Aruba utiliza el software Aruba Meridian y combina Aruba Tags que disponen de tecnología Bluetooth de bajo consumo (BLE) con puntos de acceso (AP) inalámbricos que disponen de tecnología BLE. Los AP actúan como observadores para proporcionar la red de detección que completa la solución. Esta combinación permite a los clientes localizar activos y bienes con facilidad mientras obtienen un mayor valor de su red inalámbrica existente.

## VENTAJAS

- Mejora el uso de los activos, lo cual repercute en una mejora del gasto de capital y de la gestión de los activos en espera.
- Aumenta la eficacia del personal a través de la automatización de la gestión de inventarios y de los procesos de búsqueda.
- Optimiza la toma de decisiones operativas, lo que conduce a una mejora de los flujos de trabajo y de la satisfacción del cliente.
- Reduce el coste total de propiedad (TCO) aprovechando la red WLAN de Aruba existente del cliente.
- Proporciona vistas de mapas visuales fáciles de utilizar, de manera que los activos pueden localizarse con facilidad.
- Admite el uso de dispositivos móviles para que el personal pueda encontrar elementos desde cualquier lugar; la latencia media es de menos de 2 minutos.
- La arquitectura abierta, así como las API y el SDK disponibles permiten la integración con soluciones existentes.



Seguimiento de activos de Aruba: una solución integral

## VENTAJAS DE ARUBA

Para un seguimiento en tiempo real efectivo, no se puede confiar en suposiciones. La solución de seguimiento de activos de Aruba ofrece una precisión de localización de unos 3 m/10 pies que señala los elementos que se han seguido dentro de un área definida. La solución de Aruba es también escalable, ya que utiliza AP con tecnología BLE y Aruba Tags con tecnología BLE de bajo coste, por lo que puede añadir fácilmente más etiquetas a medida que aumentan sus necesidades.

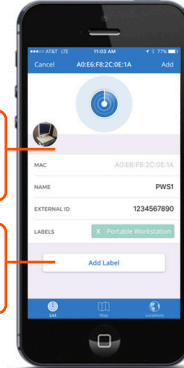
La solución está optimizada para su implantación en los sectores sanitario y comercial, donde las características de la solución de Aruba son la opción perfecta para cualquiera que desee etiquetar activos físicos de alto valor, como sillas de ruedas, bombas de i.v., camas, palés de mercancía o incluso una transpaleta. Las aplicaciones móviles fáciles de utilizar funcionan en la mayoría de los dispositivos Android e iOS para garantizar que nadie del personal tenga problemas para buscar un elemento o un grupo de elementos.

## EL SEGUIMIENTO DE ACTIVOS NUNCA HA SIDO TAN FÁCIL

Aquí le indicamos todo lo que necesita para empezar:

- Aruba Tags y la aplicación de configuración: las etiquetas de activos con tecnología BLE constituyen una solución asequible que le permite etiquetar desde 50 hasta decenas de miles de elementos. La larga duración de la batería y la carcasa compacta las hacen adecuadas para diversos entornos.
- AP con tecnología BLE de Aruba: su WLAN existente de Aruba puede servir como red de detección que admita el seguimiento de activos. Las radios BLE en los AP externos e internos de Aruba implantados cada 15 m/50 pies garantizan que todo su espacio está cubierto.
- Compatibilidad con el software Meridian: SDK y API flexibles ofrecen la integración necesaria para enviar datos de seguimiento de activos a la solución de análisis o gestión que desee (aplicación móvil o web). El software opcional Meridian AppMaker le permite crear por su cuenta una aplicación móvil.
- Entorno de partners: nuestra red de partners de desarrollo de aplicaciones puede ayudarle a crear o integrar el seguimiento de activos en la aplicación existente. Además, si el objetivo es añadir el seguimiento de activos a una solución de análisis o gestión de activos existente, trabajamos con los mejores del sector.

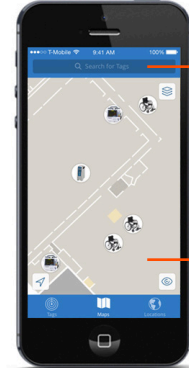
### Aplicación de configuración de Aruba Tags



Añadir foto, nombre del activo, ID opcional

Introducir etiqueta de activos para crear grupos

### Visualización de la aplicación móvil para el personal



Búsqueda rápida de activos individuales o en grupo

Mapa visual de la localización de los elementos

## CÓMO FUNCIONA LA SOLUCIÓN DE ARUBA

Una vez que las Aruba Tags se asocian a objetos o dispositivos, la red se encarga de todo. Las etiquetas informan de su localización en la red inalámbrica de forma periódica. Después, las radios BLE recogen la señal de las etiquetas más cercanas en los tres AP más próximos. La plataforma Aruba Meridian utiliza entonces los datos para actualizar el mapa que se visualiza en un móvil o en una aplicación de seguimiento de activos basada en la web.

Los datos pueden utilizarse también como inventario, para gestionar la reposición automática periódica (PAR) y para indicar el estado de un elemento (por ejemplo, disponible, en proceso de limpieza, etc.). Las Aruba Tags pueden desplazarse con facilidad de un activo a otro y volverse a etiquetar mediante la aplicación Aruba Asset Tracking Configuration.

## AHORA ES EL MOMENTO DE EMPEZAR

Al igual que la tecnología, el conjunto de soluciones de seguimiento de activos ha evolucionado. Mientras que las Aruba Tags cuentan con tecnología BLE, nuestra infraestructura inalámbrica también admite una gran variedad de soluciones RTLS. La opción de avanzar con Aruba significa que, en la primera fase, puede seleccionar el seguimiento de activos básico, aprovechar su infraestructura de red existente y admitir etiquetas e infraestructura de terceros según sea necesario.

## PARA OBTENER MÁS INFORMACIÓN

Visite [arubanetworks.com/asset-tracking](http://arubanetworks.com/asset-tracking).