



Simple, Manageable et Totalement Sécurisé

Aujourd'hui, les travailleurs itinérants ont besoins d'accès sûrs aux ressources réseau de l'entreprise. Les administrateurs réseaux, garant de la sécurité, ont besoin d'une solution client VPN simple à mettre en oeuvre, facile à gérer et sûre. Le logiciel client VPN ProSafe de NETGEAR est la solution idéale. Il possède un cryptage fiable et un support étendu, tant au niveau du type de connexions que des systèmes d'exploitation. Le client VPN ProSafe se configure facilement et s'intègre parfaitement, non seulement à la gamme de routeurs Firewall VPN de NETGEAR ainsi qu'à la gamme ProSecure UTM mais également aux solutions VPN à base d'IPSec des autres constructeurs. Avec le client VPN ProSafe de NETGEAR, NETGEAR étend sa ligne de produits de sécurité à des coûts abordables dans un marché en pleine croissance.

Une sécurité sans faille

Vous bénéficiez du support d'une gamme étendue de protocoles de sécurité et de méthodes d'authentification, incluant AES (Advanced Encryption Standard), DES (Data Encryption Standard), 3DES, les algorithmes MD5 et SHA-1 (Secure Hash Algorithm). Il supporte également les clés PKI (Public Key Infrastructure) et IKE (Internet Key Exchange) - en mode principal et avancé - ainsi qu'une gamme étendue de Smart Cards et de certificats.

Une compatibilité étendue

L'accès aux ressources de l'entreprise est sûr que ce soit au travers de connexions Wireless, haut-débit ou d'accès distant. Le support des routeurs Firewall VPN de NETGEAR, inclut non seulement les FVS318G, SRXN3205, FVS336G, SRX5308 et la gamme de produit ProSecure UTM mais également les autres routeurs VPN à base d'IPSec. Les clients VPN peuvent être initiés à partir de PC ayant pour système d'exploitation Windows 2000, Windows Serveur 2003, Windows Serveur 2008, Windows Vista, Windows XP et Windows 7.

Simplicité d'utilisation

Le client VPN NETGEAR ProSafe vous permet de configurer des politiques de sécurité et de gérer les certificats via l'interface graphique par navigateur. Vous pourrez facilement créer, sauvegarder et distribuer des profils de configuration: pour l'utilisateur final, le paramétrage est simplifié. Le client VPN ProSafe intègre plusieurs modules facilitant la configuration et le diagnostic des problèmes de connexion :

- L'assistant de configuration vous guide dans le paramétrage, pour un déploiement rapide
- L'éditeur de politiques de sécurité autorise la configuration d'une politique sécurité connexion par connexion
- Le panneau de connexion permet de surveiller d'un coup d'œil les connexions par tunnel actives
- La console VPN liste les négociations IKE en cours alors que les connexions sécurisées sont établies

Compatibilité

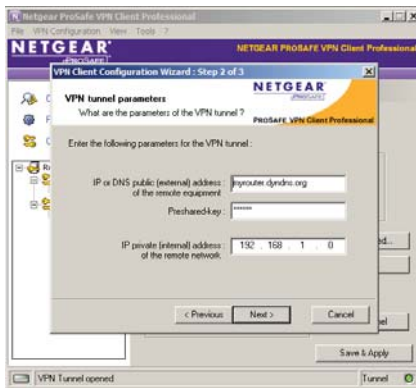
Connectivité polyvalente Le client VPN NETGEAR ProSafe prend en charge plusieurs modes de connexion, apportant souplesse et fiabilité à vos déploiements .

- Mode Client VPN IPsec vers Passerelle: les utilisateurs distants et vos partenaires commerciaux ou sous-traitants peuvent se connecter en toute sécurité au réseau d'entreprise, soumis à un niveau d'authentification élevé.
- Mode Peer-to-Peer: permet d'établir une connexion sécurisée entre différents ordinateurs indépendants.
- Support passerelle redondante: propose aux utilisateurs distants une connexion sécurisée au réseau d'entreprise, avec un niveau de fiabilité élevé. La fonctionnalité passerelle redondante permet au client VPN NETGEAR ProSafe d'ouvrir un tunnel IPsec avec une passerelle redondante, intervenant en cas de défaillance ou d'absence de réponse de la passerelle principale.

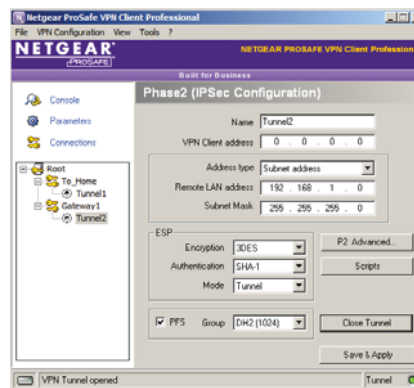
**Support
Technique**

0820 88 71 77*

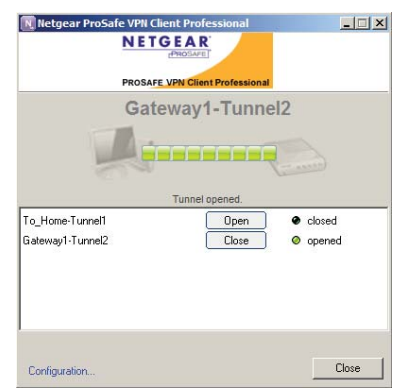
* 0,118 €TTC la minute
Plus d'informations sur
<http://www.netgear.fr/hotline>



Configuration



Paramétrage du VPN



Ecran de connexion

Spécifications techniques

• Cryptage

- Cryptage triple DES à 168 bits (3DES) et DES à 56 bits
- Algorithme MD5 ou SHA-1
- Standard AES à 128, 192 et 256 bits

• Algorithmes de hachage

- Algorithme Message-digest 128 bits (MD5)
- Algorithme de hachage sécurisé 160 bits (SHA-1)

• Mécanisme d'authentification

- Clé pré-partagée
- Support certificat X509 (PEM)
- X-Auth

• Support de groupe Diffie-Helman

- Groupe 1 - MODP 768
- Groupe 2 - MODP 1024
- Groupe 5 - MODP 1536
- Groupe 14 - MODP 2048

• Gestion des clés

- ISAKMP (RFC2408)
- IKE (RFC2409)

• Modes IKE

- Principal, agressif, rapide

• Technologies de connexion

- DSL, modem à composition automatique, liaison GPRS, Ethernet, cartes PCMCIA, Wi-Fi

• Fonctionnalités de configuration

- Assistant de configuration, mode config, mode hybride, configuration de serveur DNS/WINS manuelle, modification de port IKE/NAT-T.

• Fonctionnalités de contrôle

- Panneau/contrôleur de connexion, journaux de console, prise en charge des tunnels séparés, détection dead peer, protection de l'interface utilisateur par mot de passe, déploiement simplifié par interface CLI

• Fonctionnalités avancées

- NAT traversal (Draft1, 2 & 3) autorise les connexions Ipsec par NAT, maintien en veille du NAT, payload NAT_OA, émulation d'adresse IP, multi-tunneling vers passerelles multiples, passerelles redondantes, support script, prise en charge des résolutions DNS et WINS, connexions peer-to-peer, mode USB

• Plateformes supportées

- Windows 2000
- Windows Serveur 2003 - 32 bit
- Windows Serveur 2008 - 32/64 bit
- Windows XP - 32 bit
- Windows Vista - 32/64 bit
- Windows 7 - 32/64 bit

• Contenu

- CD Logiciel ProSafe VPN Client licence 1 (VPNG01L) ou 5 utilisateurs (VPNG05L)
- Guide d'installation
- Support de garantie / carte d'information

• Produits connexes NETGEAR

- Serie ProSecure UTM
- Routeur Firewall VPN ProSafe Gigabit 8 ports - FVS318G
- Routeur Firewall VPN ProSafe Wireless-N - SRXN3205
- Routeur Firewall VPN ProSafe SSL Double WAN FVS336G
- Routeur Firewall VPN ProSafe SSL Quad WAN SRX5308

• Garantie

- NETGEAR 90 jours

NETGEAR®

2, rue de Marly
78150 LE CHESNAY
Tél : 01 39 23 98 50
Fax : 01 39 43 08 47
www.NETGEAR.fr

© 2010 NETGEAR, Inc. NETGEAR, the NETGEAR logo, Connect with Innovation, Everybody's connecting, the Gear Guy logo, IntelliFi, ProSafe, RangeMax and Smart Wizard are trademarks or registered trademarks of NETGEAR, Inc. in the United States and/or other countries. Microsoft, Windows, and the Windows logo are trademarks or registered trademarks of Microsoft Corporation in the United States and/or other countries. Other brand and product names are trademarks or registered trademarks of their respective holders. Information is subject to change without notice. All rights reserved.