



GEMINI 220

Type 734 / CS223

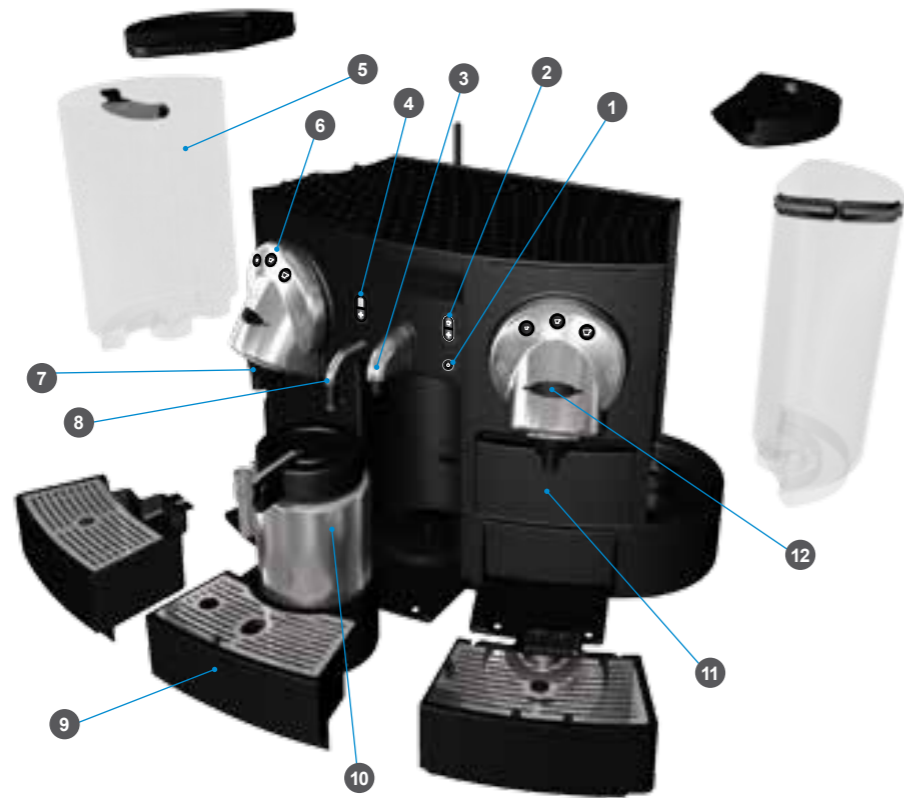
Type 904 / CS223



GEMINI 220

- EN User manual
- FR Mode d'emploi
- DE Bedienungsanleitung
- IT Istruzioni per l'uso
- ES Manual del usuario
- ESLAT Manual de Usuario
- PT Manual do Utilizador
- NL Gebruikershandleiding
- DA Brugvejledning
- SE Bruksanvisning
- NO Brukermanual
- FI Käyttöohjeet
- RU Руководство пользователя
- PL Instrukcja obsługi
- CZ Návod k použití
- SI Navodila za uporabo
- BG Ръководство за употреба
- HU Használati útmutató
- RO Manual utilizare
- GR Οδηγίες Χρήσης
- TR Kullanıcı Kılavuzu
- CN 用户手册
- TW 用戶手冊
- KR 사용 설명서
- MY Panduan pengguna
- TH คู่มือผู้ใช้
- AR دليل المستخدم

EN Machine overview	DA Maskinoversigt	HU Áttekintés	AR نظرة عامة على الماكينة
FR Vue d'ensemble de la machine	SE Maskinöversikt	RO Prezentare mașină	
DE Maschinenübersicht	NO Maskin oversikt	GR Επισκόπηση συσκευής	
IT Presentazione macchina	FI Keittimen toiminnot	TR Makineye Genel Bakış	
ES Vista general de la máquina	RU Общие сведения	CN 机器概述	
ES/LAT Descripción general de la máquina	PL Opis maszyny	TW 咖啡機外觀	
PT Visão geral da máquina	CZ Popis kávovaru	KR 머신 개요	
NL Machine overzicht	SI Pregled naprave	MY Ringkasan mesin	
	BG Общ преглед на машината	TH ขอบภาพทั่วไป	

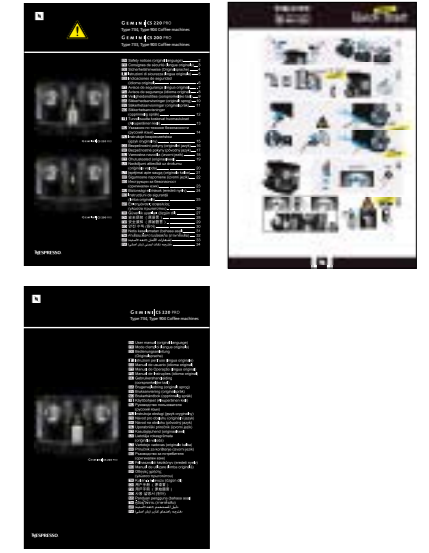
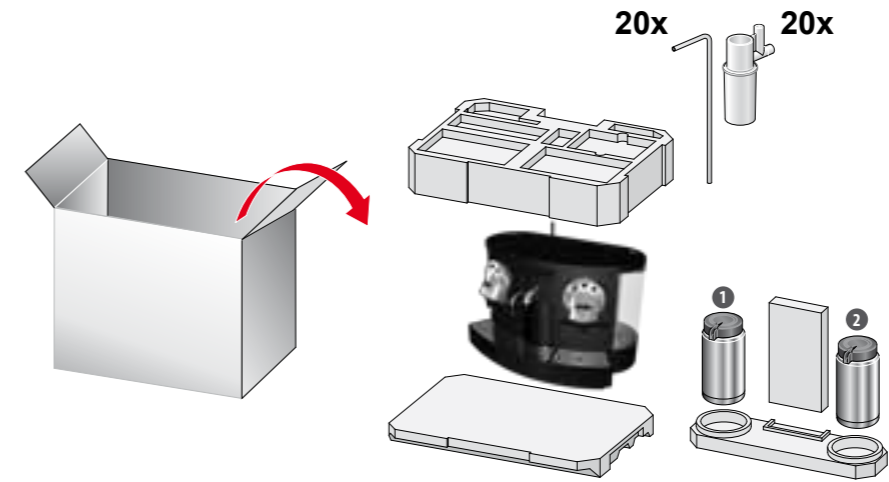
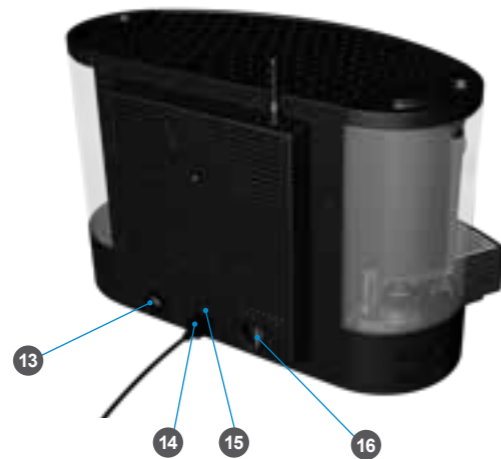


1 EN Standby button FR Bouton de mise en veille DE Standby-Taste IT Tasto Standby ES Botón de modo de espera ES/LAT Botón de stand by PT Botão de espera NL Stand-by knop DA Standby -knap	SE Standby-knapp NO Hvilemodus knapp FI Standbypainike RU кнопка режима ожидания PL Przycisk trybu czuwania CZ Tlačítko pohotovostního režimu SI Gumb za pripravljenost BG Бутон за автоматичен режим на изчакване HU Készletléti gomb	RO Buton stand-by GR Standby πλήκτρο TR Bekleme düğmesi CN 待机按键 TW 待機按鍵 KR 절전 모드 버튼 MY Butang tunggu sedia TH ปุ่มสแตนด์บาย AR زر وضعية الاستعداد
2 EN Milk button FR Bouton lait DE Milchtaste IT Tasto Latte ES Botón de la leche ES/LAT Botón de leche PT Botão de leite NL Melkknop DA Mælkeknop	SE Mjölkknapp NO Melkeknapp FI Maitopainike RU Кнопка подачи молока PL Przycisk mleka CZ Tlačítko „mléko“ SI Gumb za mleko BG Бутон за мляко HU Tej gomb	RO Buton lapte GR Πλήκτρο γάλακτος TR Süt düğmesi CN 牛奶按键 TW 牛奶發泡出孔 KR 우유 거품 추출구 MY Butang susu TH ปุ่มนม AR زر الحليب
3 EN Milk froth outlet FR Sortie mousse de lait DE Milchschaumausfluss IT Uscita schiuma di latte ES Salida de la espuma de leche ES/LAT Salida de espuma de leche PT Canal de espuma de leite NL Uitloop melkschuim DA Udtag til mælk	SE Mjölskumsventil NO Melkeskum uttak FI Maidonvaahdotin RU Открытие для выхода молочной пенки PL Wylot mleka CZ Výpust mléčné pěny SI Odvod za sprenjeno mleko BG Източник за разпенване на млякото HU Tejhab gomb	RO Duză spumă lapte GR Έξοδος ζεστής κρέμα γάλακτος TR Süt köpüğü çıkışı CN 奶泡出口 TW 牛奶發泡出孔 KR 우유 거품 추출구 MY Salur keluar buih susu TH ช่องปล่อยนม AR فوهة رغوة الحليب
4 EN Hot water button FR Bouton eau chaude DE Heisswassertaste IT Tasto Acqua calda ES Botón del agua caliente ES/LAT Boton de agua caliente PT Botão para saída de água quente NL Heetwaterknop DA Knap til varmt vand	SE Hett vattenknapp NO Varmtvann knapp FI Kuumavesi painike RU Кнопка для подачи горячей воды PL Przycisk gorącej wody CZ Tlačítko horké vody SI Gumb za vročo vodo BG Бутон за горещата вода HU Forróvíz gomb	RO Buton apă fierbinte GR Πλήκτρο ζεστού νερού TR Sıcak su düğmesi CN 热水按键 TW 熱水按鍵 KR 온수 버튼 MY Butang air panas TH ปุ่มน้ำร้อน AR زر الماء الساخن

5 EN Water tanks FR Réservoirs d'eau DE Wassertank IT Serbatoio per l'acqua ES Depósito de agua ES/LAT Tanque de agua PT Depósito de água NL Watertank DA Vandtank	SE Vattentank NO Vanntank FI Vesisäiliö RU Резервуар для воды PL Zbiornik na wodę CZ Nádoba na vodu SI Posoda za vodo BG Контейнер за водата HU Viztartály	RO Recipient apă GR Δεξαμενή νερού TR Su haznesi CN 水箱 TW 水箱 KR 물통 MY Tangki air TH ถังน้ำ AR خزان الماء
6 EN Ristretto, Espresso and Lungo buttons FR Boutons Ristretto, Espresso et Lungo DE Ristretto, Espresso und Lungo Taste IT Tasti Ristretto, Espresso e Lungo ES Botones de Ristretto, Espresso y Lungo ES/LAT Botones "Ristretto", "Espresso" e "Lungo" PT Botões "Ristretto", "Espresso" e "Lungo" NL Ristretto, Espresso en Lungo knoppen DA Ristretto, Espresso og Lungo knapper SE Ristretto, Espresso och Lungo knappar NO Ristretto, Espresso og Lungo knapper	FI Ristretto-, Espresso- ja Lungo-painikkeet RU Кнопки "Ристретто", "Эспрессо" и "Лунго" PL Przyciski Ristretto, Espresso i Lungo CZ Tlačítka Ristretto, Espresso a Lungo SI Gumbi Ristretto, Espresso in Lungo BG Бутони за Ristretto, Espresso и Lungo HU Ristretto, Espresso és Lungo gombok RO Butoane Ristretto, Espresso și Lungo GR Ristretto, Espresso και Lungo πλήκτρα TR Ristretto, Espresso ve Lungo düğmeleri CN 芮斯崔朵咖啡、意式浓缩咖啡、大杯咖啡按键	TW 特濃咖啡、濃縮咖啡、淡雅咖啡按鍵 KR 리스트레토, 에스프레소 및 롱고 버튼 MY Butang Ristretto, Espresso dan Lungo TH รีทรีตโต, เอสเปรสโซ และ Lungo AR أزرار ريسرتتو ولونغو واسبريسو
7 EN Coffee outlet FR Sortie café DE Kaffeeauslauf IT Uscita Caffè ES Salida del café ES/LAT Salida de café PT Saída de extração café NL Koffieuitloop DA Kaffe udtag	SE Kaffemunstycke NO Kaffe uttak FI Kahvipää RU Открытие для выхода кофе PL Wylot kawy CZ Výpust kávy SI Odvod za kavo BG Източник за кафе HU Kávé-kifolyó	RO Picurător cafea GR Έξοδος καφέ TR Kahve çıkışı CN 咖啡出口 TW 咖啡出孔 KR 커피 추출구 MY Salur keluar kopi TH ช่องกาแฟ AR مصب القهوة
8 EN Hot water outlet FR Sortie eau chaude DE Heißwasserauslauf IT Uscita Acqua calda ES Salida del agua caliente ES/LAT Salida de agua caliente PT Saída de água quente NL Heetwater uitloop DA Afløb til varmt vand	SE Vattenmunstycke för hett vatten NO Varmtvann uttak FI Kuumavesihana RU Открытие для выхода горячей воды PL Wylot gorącej wody CZ Výpust horké vody SI Odvod za vročo vodo BG Източник за горещата вода HU Forróvíz-kifolyó	RO Picurător apă fierbinte GR Έξοδος ζεστού νερού TR Sıcak su çıkışı CN 热水出口 TW 熱水出孔 KR 온수 추출구 MY Salur keluar air panas TH ช่องน้ำร้อน AR فوهة الماء الساخن
9 EN Drip trays and grids FR Bac d'égouttage et grille DE Abtropfschale und Abtropfblech IT Sgocciolatoio e griglia ES Bandeja y rejilla antigoteo ES/LAT Contenedor y rejilla de escurrimiento PT Tabuleiro de gotejamento e grelha NL Lekbak en lekrooster DA Drypbakke og rist	SE Droppbricka och galler NO Dryppfat FI Tirpataso ja ritilä RU Поддон для капели и решетка PL Taca i kratka osiekowa CZ Odkapávací miska a mřížka SI Pladenj in mrežica za karplanje BG Ваничка за оттичане и решетка HU Csepráltáca és cseprprács	RO Tavă și grilaj picături GR Δοχείο σταγονίων και σχάρα TR Damlama tepsi ve ızgara CN 滴水盘和格栅 TW 滴水盤與 KR 드립 트레이 및 그리드 MY Dulang titis dan grid TH ถาดรองน้ำหยดและตะแกรง AR شبكة وصنية التقطير
10 EN Milk container FR Pot à lait DE Milch-Thermoskanne IT Serbatoio per il latte ES Depósito de leche ES/LAT Contenedor de leche PT Depósito de Leite NL Melkkan DA Mælkebeholder	SE Mjölktermos NO Melkebeholder FI Maitosäiliön RU Контейнер для молока PL Termos na mleko CZ Nádoba na mléko SI Posoda za mleko BG Резервуар за мляко HU Tejartály	RO Recipient lapte GR Δοχείο γάλακτος TR Süt haznesi CN 奶罐 TW 牛奶壺 KR 우유통 MY Bekas susu TH ถังนม AR إبريق الحليب
11 EN Capsule container FR Bac à capsules usagées DE Kapselbehälter IT Contenitore capsule usate ES Contenedor de cápsulas usadas ES/LAT Contenedor de cápsulas PT Recipiente de cápsulas usadas NL Capsulehouder DA Kapselbakke	SE Kapselbehållare NO Kapselbeholder FI Kapselisäiliö RU Контейнер для капсул PL Pojemnik na zużyte kapsułki CZ Kontejner na kapsle SI Posoda za kapsule BG Контейнер за капсулите HU Kapszularató	RO Recipient capsule GR Δοχείο καψουλών TR Kapsül haznesi CN 膠囊收集盒 TW 膠囊回收盒 KR 캡슐 컨테이너 MY Bekas kapsul TH ถังใส่แคปซูล AR حاوية الكبسولات
12 EN Capsule insertion slot FR Fente d'insertion capsule DE Kapsel-Einwurföffnung IT Fessura per inserimento capsule ES Ranura para introducir la cápsula ES/LAT Área de inserción de capsula PT Ranhura de inserção da capsula NL Capsule gleuf DA Indgang til indsættelse af kapsler	SE Kapselöppning NO Kapsel spor FI Kapselin syöttöaukko RU Кapsyлодержатель PL Wlot kapsulki CZ Otvor pro vlození kapsle SI Reža za vstavljanje kapsule BG Място за поставяне на капсулите HU Kapszula-behelyező nyílás	RO Loc inserare capsulă GR Σχισμή εισαγωγής καψουλάς TR Kapsül yerleşirme yuvası CN 膠囊插入孔 TW 膠囊置入孔 KR 캡슐 삽입구 MY Slot masukan kapsul TH ช่องใส่แคปซูล AR فتحة إدخال الكبسولة

- EN First steps
- FR Premiers pas
- DE Erste Schritte
- IT Primi passi
- ES Primeros pasos
- ES/LAT Primeros pasos
- PT Primeiros passos
- NL Voorbereiding
- DA De første skridt
- SE Första stegen
- NO Første steg
- FI Käyttöönnotto
- RU Начало использования
- PL Pierwsze użycie
- CZ První krok
- SI Prvi koraki
- BG Първи стъпки
- HU Első lépések
- RO Primii pași
- GR Πρώτα βήματα

- TR İlk adımlar
- CN 第一步
- TW 第一步
- KR 처음 사용하기
- MY Langkah pertama
- TH ขั้นตอนแรก
- AR الخطوات الأولى



13 EN Direct water connection
FR Connexion au réseau d'eau
DE Externer Wasseranschluss
IT Connessione diretta alla rete idrica
ES Toma directa de agua
ES/LAT Conexión directa de agua
PT Ligaçao Direta ao Abastecimento de Água
NL Directe wateraansluiting
DA Direkte vandtilslutning

SE Direktvattenanslutning
NO Vanntilkobling
FI Kiinteä vesiliitäntä
RU Прямое подключение воды
PL Bezpośrednie podłączenie wody
CZ Připojení na vodu
SI Neposredni priključek za vodo
BG Пряко свързване с воден източник
HU Közvetlen vízsatlakozás

RO Conexiune directă la rețea apă
GR Απευθείας σύνδεση με παροχή νερού
TR Direkt su bağlantisı
CN 直连水接口
TW 水管連接孔
KR 직수 연결
MY Sambungan sumber air
TH สายต่อน้ำหลัก
AR وصلة الماء المباشر

EN Read user manual before first use.
FR Lire le mode d'emploi avant la première utilisation.
DE Bedienungsanleitung vor der ersten Inbetriebnahme lesen.
IT Leggere il manuale prima del primo utilizzo.
ES Lea el manual del usuario antes de utilizar la máquina por primera vez.
ES/LAT Leer el manual de usuario antes de usar.
PT Leia o manual do utilizador antes de começar a utilizar a máquina.

EN Always read the safety notices before first use (additional manual).
FR Lire attentivement les consignes de sécurité avant la première utilisation (manuel séparé).
DE Unbedingt Sicherheitshinweise lesen (zusätzliche Anleitung)
IT Leggere sempre le istruzioni di sicurezza prima del primo utilizzo (manuale aggiuntivo).
ES Lea siempre los avisos de seguridad antes de utilizar la máquina por primera vez (manual adicional).
ES/LAT Siempre leer las instrucciones de seguridad antes del primer uso (manual adicional).
PT Leia sempre os avisos de segurança antes da primeira utilização (manual adicional).
NL Lees altijd de veiligheidsadviezen (aanvullende handleiding).
DA Læs altid sikkerhedsanvisningerne før første brug (ekstra manual).
SE Läs alltid säkerhetsanvisningarna innan första användning (separat bruksanvisning).
NO Les alltid sikkerhetsinformasjonen før første gangs bruk (ekstra manual).
FI Lue aina turvallisuusohjeet ennen laitteen käyttöönottoa.
RU Прочитайте инструкцию по безопасности перед первым использованием.
PL Przeczytaj instrukcję obsługi przed pierwszym użyciem.
CZ Přečtěte si Návod k použití před spuštěním kávovaru.
SI Pred prvo uporabo preberite navodila za uporabo.
BG Прочетете ръководството за употреба преди ползване.
HU Első használat előtt olvassa el a használati útmutatót.
RO Cititi manualul înainte de prima utilizare.
TR Διβάστε τις οδηγίες χρήσης πριν την πρώτη χρήση.
TW İlk kullanımdan önce kullanıcı kılavuzunu okuyun.
CN 第一次使用前阅读用户手册。
HU 使用前請仔細閱讀使用手冊。
KR 처음 사용하기 전에 사용 설명서를 읽어주세요.
MY Baca manual pengguna sebelum penggunaan pertama.
TH อ่านคู่มือใช้ก่อนเริ่มใช้งานครั้งแรก
AR اقرأ دليل المستخدم قبل الاستخدام الأول

14 EN Power cord
FR Cable d'alimentation électrique
DE Netzkabel
IT Cavo di alimentazione
ES Cable de alimentación
ES/LAT Cable de alimentación eléctrica
PT Cabo de alimentação
NL Stroomkabel
DA Strømkabel

SE Nätsladd
NO Strømkabel
FI Sähköjohto
RU Шнур электропитания
PL Kabel zasilający
CZ Přívodní šňůra
SI Napajalni kabel
BG Захранващ кабел
HU Tápkábel

RO Cablu alimentare energie electrică
GR Καλώδιο
TR Elektrik kablosu
CN 电源线
TW 電源線
KR 전원 코드
MY Kord kuasa
TH สายไฟ
AR وصلة الكهرباء

NL Lees de gebruikershandleiding voor gebruik.
DA Læs brugervejledningen, før første brug.
SE Läs bruksanvisningen före användning.
NO Les brukermanualen før bruk.
FI Lue aina käyttöohjeet ennen laitteen käyttöönottoa.
RU Прочитайте инструкцию по эксплуатации перед первым использованием.
PL Przeczytaj instrukcję obsługi przed pierwszym użyciem.
CZ Přečtěte si Návod k použití před spuštěním kávovaru.
SI Pred prvo uporabo preberite navodila za uporabo.
BG Прочетете ръководството за употреба преди ползване.
HU Első használat előtt olvassa el a használati útmutatót.
RO Cititi manualul înainte de prima utilizare.
TR Διβάστε τις οδηγίες χρήσης πριν την πρώτη χρήση.
TW İlk kullanımdan önce kullanıcı kılavuzunu okuyun.
CN 第一次使用前阅读用户手册。
HU 使用前請仔細閱讀使用手冊。
KR 처음 사용하기 전에 사용 설명서를 읽어주세요.
MY Baca manual pengguna sebelum penggunaan pertama.
TH อ่านคู่มือใช้ก่อนเริ่มใช้งานครั้งแรก
AR اقرأ دليل المستخدم قبل الاستخدام الأول

PL Przeczytaj instrukcję bezpieczeństwa przed pierwszym użyciem (dodatkowa instrukcja).
CZ Přečtěte si Bezpečnostní pokyny před prvním použitím kávovaru (samostatný návod).
SI Pred prvo uporabo vedno preberite varnostna obvestila.
BG Винаги четете забележките за безопасност преди първата употреба (допълнително упътване)
HU Mindig olvassa el a biztonsági előírásokat az első használat előtt (kiegészítő útmutató).
RO Atenție! Cititi măsurile de siguranță înainte de prima utilizare (anexă la manual).
GR Πάντα να διαβάσετε τις οδηγίες ασφαλείας πριν από την πρώτη χρήση (πρόσθετο εγχειρίδιο).
TR İlk kullanımdan önce daima emniyet uyarılarını okuyun (ilave kılavuz).
CN 第一次使用前首先阅读安全须知。(附带手册)
TW 請務必閱讀安全指南(額外需知手冊).
KR 처음 사용하기 전에 항상 안전주의 사항을 읽어주세요(추가적인 설명서).
MY Sentiasa baca notis keselamatan sebelum penggunaan pertama (manual tambahan)
TH กรุณาอ่านคำชี้แจงเกี่ยวกับความปลอดภัยก่อนเริ่มใช้งานครั้งแรก(คู่มือเพิ่มเติม)
AR اقرأ تعليمات السلامة قبل البدء بالاستخدام (دليل إضافي).

15 EN ON/OFF switch
FR Bouton MARCHÉ/ARRÊT
DE EIN/AUS Schalter
IT Interruttore ON/OFF
ES Interruptor de encendido/apagado
ES/LAT Interruptor CON/DESC
PT Interruptor ON/OFF [Ligar/Desligar]
NL Aan / Uit schakelaar
DA ON/OFF knap

SE PÅ/AV strömbrytare
NO AV/PÅ Knapp
FI On/Off kytkin
RU Кнопка ВКЛ/ВЫКЛ
PL Przycisk WYŁ/WŁ
CZ Přepínač ZAPNUTO/VYPNUTO
SI Stikalo za vklop/izklop
BG ВКЛ/ИЗКЛ бутон
HU BE/KI gomb

RO Buton PORNIT/ OPRIT
GR ON/OFF διακόπτης
TR AÇMA/KAPATMA düğmesi
CN 主开关
TW 主電源開關
KR ON/OFF 스위치
MY Suis HIDUPKAN/MATIKAN
TH สวิตช์เปิด/ปิด
AR مفتاح التشغيل وإيقاف التشغيل

PL Przeczytaj instrukcję obsługi przed pierwszym użyciem.
CZ Přečtěte si Návod k použití před spuštěním kávovaru.
SI Pred prvo uporabo preberite navodila za uporabo.
BG Прочетете ръководството за употреба преди ползване.
HU Első használat előtt olvassa el a használati útmutatót.
RO Cititi manualul înainte de prima utilizare.
TR Διβάστε τις οδηγίες χρήσης πριν την πρώτη χρήση.
TW İlk kullanımdan önce kullanıcı kılavuzunu okuyun.
CN 第一次使用前阅读用户手册。
HU 使用前請仔細閱讀使用手冊。
KR 처음 사용하기 전에 사용 설명서를 읽어주세요.
MY Baca manual pengguna sebelum penggunaan pertama.
TH อ่านคู่มือใช้ก่อนเริ่มใช้งานครั้งแรก
AR اقرأ دليل المستخدم قبل الاستخدام الأول

PL Przeczytaj instrukcję bezpieczeństwa przed pierwszym użyciem (dodatkowa instrukcja).
CZ Přečtěte si Bezpečnostní pokyny před prvním použitím kávovaru (samostatný návod).
SI Pred prvo uporabo vedno preberite varnostna obvestila.
BG Винаги четете забележките за безопасност преди първата употреба (допълнително упътване)
HU Mindig olvassa el a biztonsági előírásokat az első használat előtt (kiegészítő útmutató).
RO Atenție! Cititi măsurile de siguranță înainte de prima utilizare (anexă la manual).
GR Πάντα να διαβάσετε τις οδηγίες ασφαλείας πριν από την πρώτη χρήση (πρόσθετο εγχειρίδιο).
TR İlk kullanımdan önce daima emniyet uyarılarını okuyun (ilave kılavuz).
CN 第一次使用前首先阅读安全须知。(附带手册)
TW 請務必閱讀安全指南(額外需知手冊).
KR 처음 사용하기 전에 항상 안전주의 사항을 읽어주세요(추가적인 설명서).
MY Sentiasa baca notis keselamatan sebelum penggunaan pertama (manual tambahan)
TH กรุณาอ่านคำชี้แจงเกี่ยวกับความปลอดภัยก่อนเริ่มใช้งานครั้งแรก(คู่มือเพิ่มเติม)
AR اقرأ تعليمات السلامة قبل البدء بالاستخدام (دليل إضافي).

16 EN Water connection switch
FR Vanne de connexion au réseau d'eau
DE Verbindungsventil zwischen den Wassertanks
IT Interruttore per allacciamento all'acqua
ES Interruptor de la toma de agua
ES/LAT Interruptor para conexión de agua
PT Interruptor para ligação ao abastecimento de água
NL Wateraansluiting schakelaar
DA Vandtilslutnings knap

SE Vattenbrytare på/av
NO Vannbryter
FI Vesiliitäntän vaihtokytkin
RU Коннектор для подключения воды
PL Kranik bezpośredniego podłączenia wody
CZ Přepínač připojení na vodu
SI Stikalo priključka za vodo
BG Бутон за воден източник
HU Vízsatlakozás-kapcsoló

RO Robinet apă
GR Διακόπτης παροχής νερού
TR Su bağlantı anahtarı
CN 水连接开关
TW 水源切换
KR 급수 연결 스위치
MY Suis sambungan air
TH สวิตช์สายต่อน้ำ
AR مفتاح وصلة الماء

PL Przeczytaj instrukcję obsługi przed pierwszym użyciem.
CZ Přečtěte si Návod k použití před spuštěním kávovaru.
SI Pred prvo uporabo preberite navodila za uporabo.
BG Прочетете ръководството за употреба преди ползване.
HU Első használat előtt olvassa el a használati útmutatót.
RO Cititi manualul înainte de prima utilizare.
TR Διβάστε τις οδηγίες χρήσης πριν την πρώτη χρήση.
TW İlk kullanımdan önce kullanıcı kılavuzunu okuyun.
CN 第一次使用前阅读用户手册。
HU 使用前請仔細閱讀使用手冊。
KR 처음 사용하기 전에 사용 설명서를 읽어주세요.
MY Baca manual pengguna sebelum penggunaan pertama.
TH อ่านคู่มือใช้ก่อนเริ่มใช้งานครั้งแรก
AR اقرأ دليل المستخدم قبل الاستخدام الأول

PL Przeczytaj instrukcję bezpieczeństwa przed pierwszym użyciem (dodatkowa instrukcja).
CZ Přečtěte si Bezpečnostní pokyny před prvním použitím kávovaru (samostatný návod).
SI Pred prvo uporabo vedno preberite varnostna obvestila.
BG Винаги четете забележките за безопасност преди първата употреба (допълнително упътване)
HU Mindig olvassa el a biztonsági előírásokat az első használat előtt (kiegészítő útmutató).
RO Atenție! Cititi măsurile de siguranță înainte de prima utilizare (anexă la manual).
GR Πάντα να διαβάσετε τις οδηγίες ασφαλείας πριν από την πρώτη χρήση (πρόσθετο εγχειρίδιο).
TR İlk kullanımdan önce daima emniyet uyarılarını okuyun (ilave kılavuz).
CN 第一次使用前首先阅读安全须知。(附带手册)
TW 請務必閱讀安全指南(額外需知手冊).
KR 처음 사용하기 전에 항상 안전주의 사항을 읽어주세요(추가적인 설명서).
MY Sentiasa baca notis keselamatan sebelum penggunaan pertama (manual tambahan)
TH กรุณาอ่านคำชี้แจงเกี่ยวกับความปลอดภัยก่อนเริ่มใช้งานครั้งแรก(คู่มือเพิ่มเติม)
AR اقرأ تعليمات السلامة قبل البدء بالاستخدام (دليل إضافي).

EN Start up (milk, see p. 8)
FR Démarrage (Information lait p. 8)
DE Inbetriebnahme (S. 8)
IT Attivazione (latte, vedi pag.8)
ES Inicio (leche, véase la página 8)
ES/LAT Inicio (leche, ver pag 8)
PT Início (leite, ver p. 8)
NL Start (melk zie p. 8)
DA Benyttelse af mælkefunktion

(mælk, se s.8)
SE Kom i gång (mjölk, se sid.8)
NO Oppstart (melk, se side 8)
FI Käynnistys (maito, katso sivu 8)
RU Начало работы (приготовление молочной пенки, стр. 8)
PL Start (kawy z mlekiem patrz str. 8)

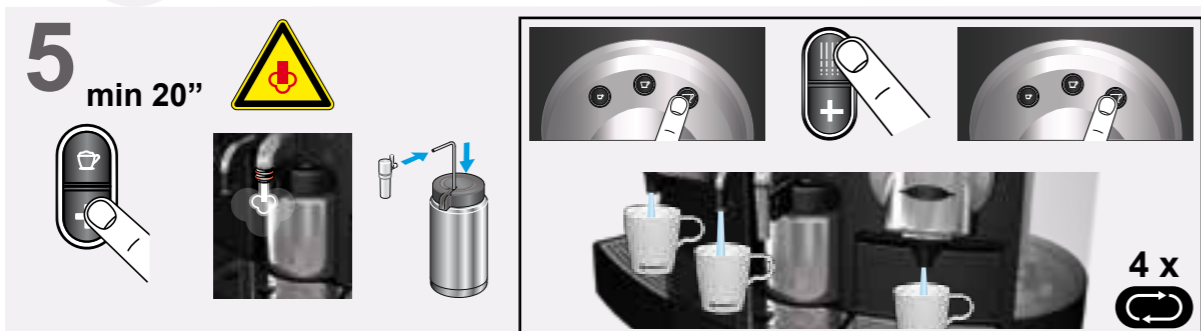
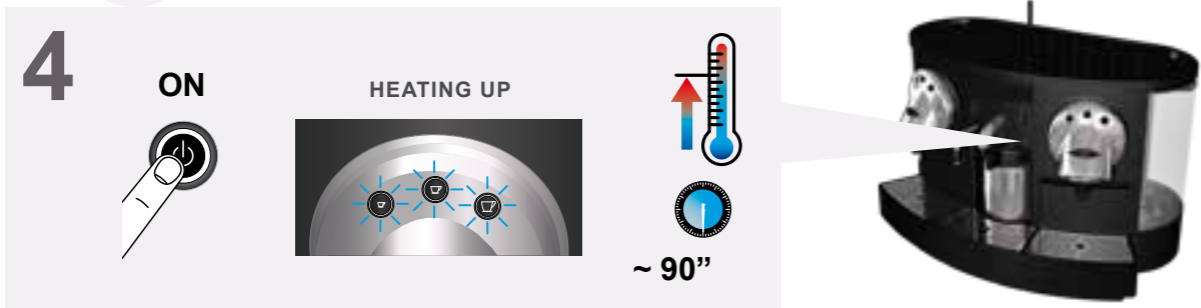
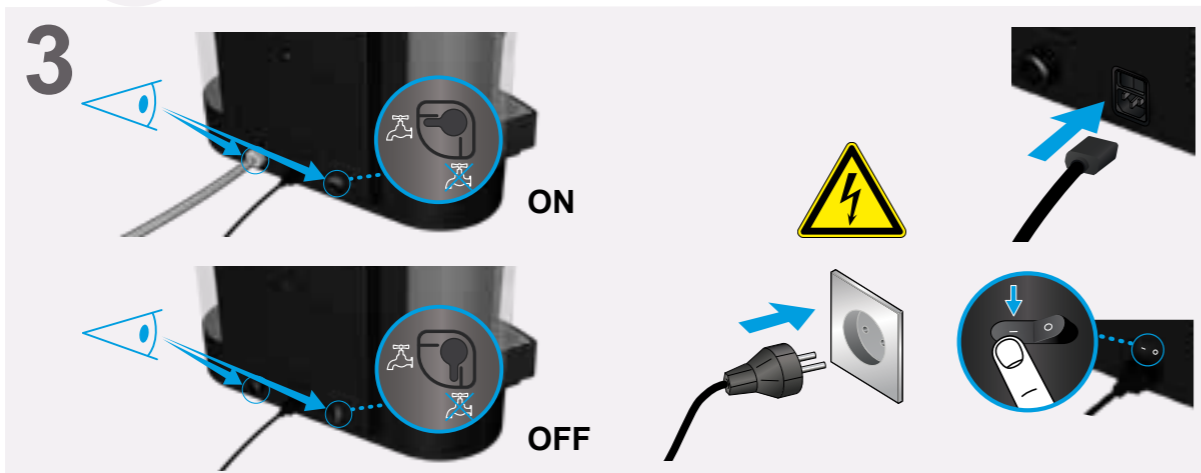
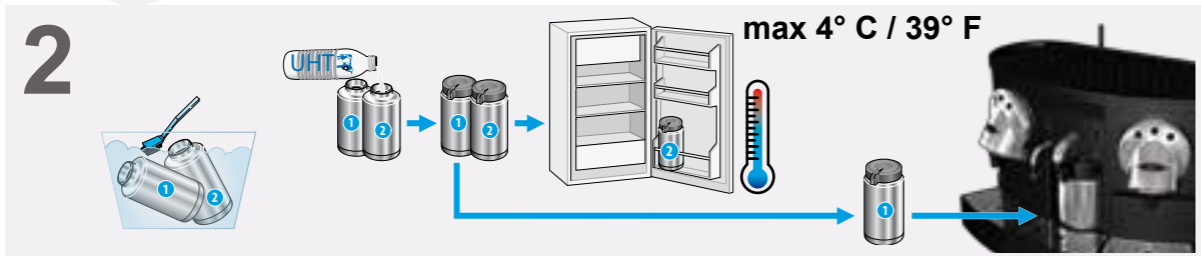
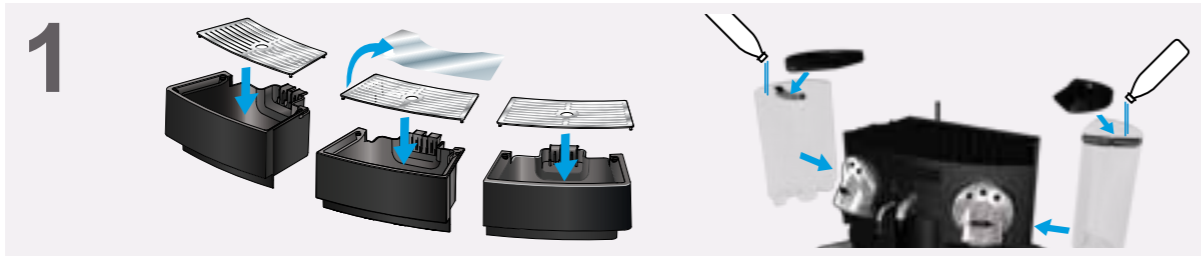
CZ Spuštění (mléko, viz str. 8)
SI Zagon (mleko, glejte stran 8)
BG Стартиране (мляко, вж. стр. 8)
HU Első használat (tej, lásd a 8. oldalon)
RO Pornire (lapte, vezi pg. 8)
GR Εκκίνηση (γάλα, βλέπε σελ. 8)
TR Başlarken (süt için bkz. s.8)
CN 开始 (牛奶, 查看第八页)

TW 開始使用咖啡機
KR 시작 (우유는 8페이지를 참조하십시오)
MY Mulaikan (susu, lihat ms. 8)
TH เริ่มใช้งาน (ดูหน้า 8)
AR بدء التشغيل (الحليب, راجع الصفحة 8)

EN Preparing coffee
FR Préparation du café
DE Kaffee zubereiten
IT Preparare il caffè
ES Preparación del café
ES/LAT Preparando café
PT Preparar o café
NL Koffie zetten
DA Tilberedelse af en kop kaffe
SE Förbered kaffe

NO Klargjøre kaffe
FI Kahvin valmistus
RU Приготовление кофе
PL Przygotowanie kawy
CZ Příprava kávy
SI Priprava kave
BG Приготвяне на кафе
HU Kávé elkészítése
RO Pregătire cafea
GR Προετοιμασία καφέ

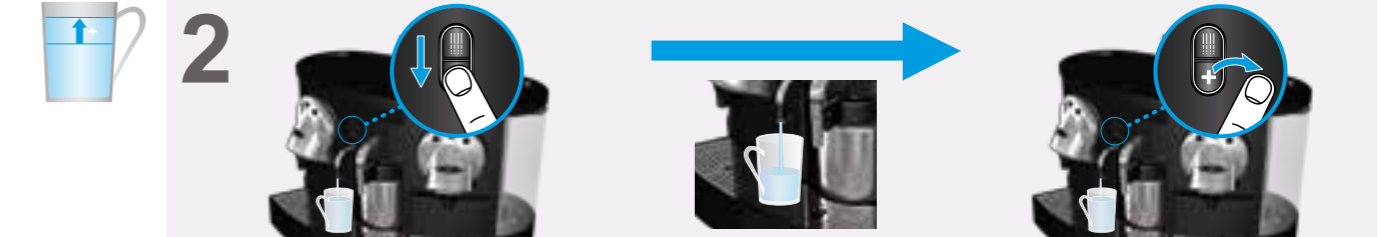
TR Kahvenin hazırlanması
CN 制备咖啡
TW 製作咖啡
KR 커피 준비하기
MY Menyedihkan kopi
TH การเตรียมกาแฟ
AR تحضير القهوة



EN Preparing hot water
FR Préparation de l'eau chaude
DE Heisswasser zubereiten
IT Erogare acqua calda
ES Preparación del agua caliente
ES/LAT Preparando agua caliente
PT Preparar a água quente
NL Heet water zetten
DA Tilberedelse af varmt vand

SE Förbered hett vatten
NO Klargjøre varmtvann
FI Kuuman veden valmistus
RU Подача горячей воды
PL Przygotowanie gorącej wody
CZ Příprava horké vody
SI Priprava vroče vode
BG Приготвяне на гореща вода
HU Forró víz készítése

RO Pregătire apă fierbinte
GR Προετοιμασία ζεστού νερού
TR Sıcak suyun hazırlanması
CN 制作热水
TW 準備熱水
KR 뜨거운 물 준비하기
MY Menyedihkan air panas
TH การเตรียมน้ำร้อน
AR تحضير الماء الساخن



EN Cappuccino/Latte macchiato/
Milk froth
FR Cappuccino/Latte macchiato/
Mousse de lait
DE Cappuccino/Latte Macchiato/
Milchschaum
IT Cappuccino/Latte macchiato/
Schiuma di latte
ES Cappuccino/Latte Macchiato/
Espuma de leche

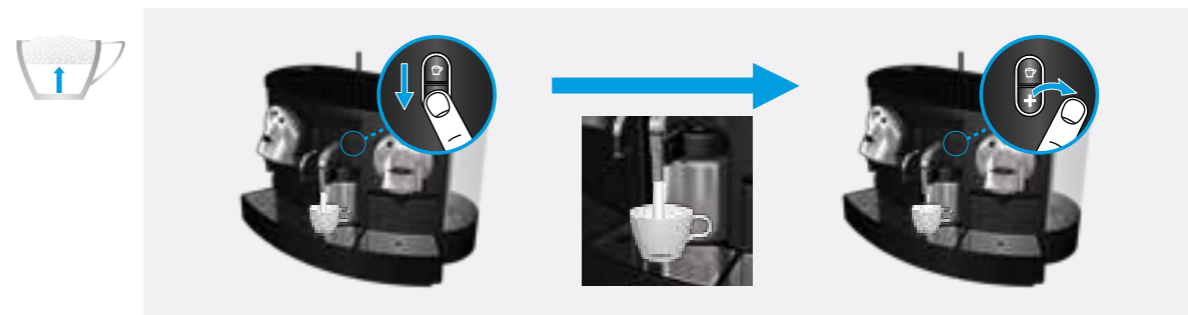
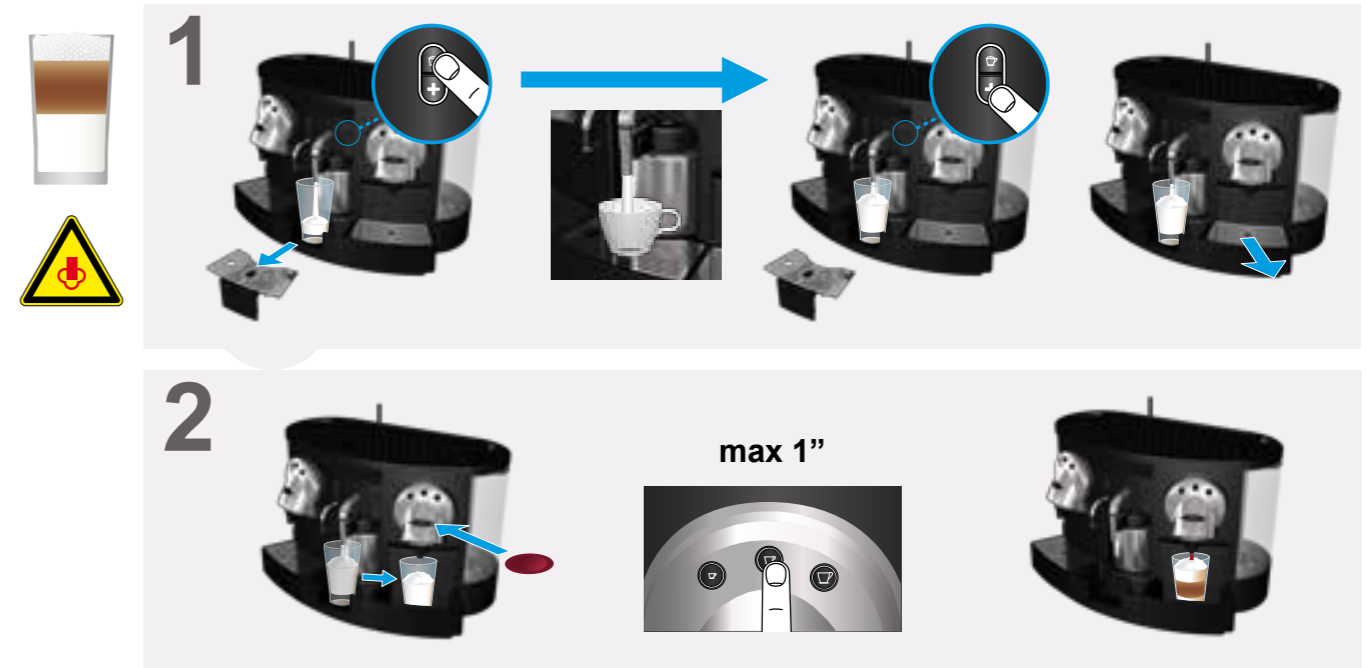
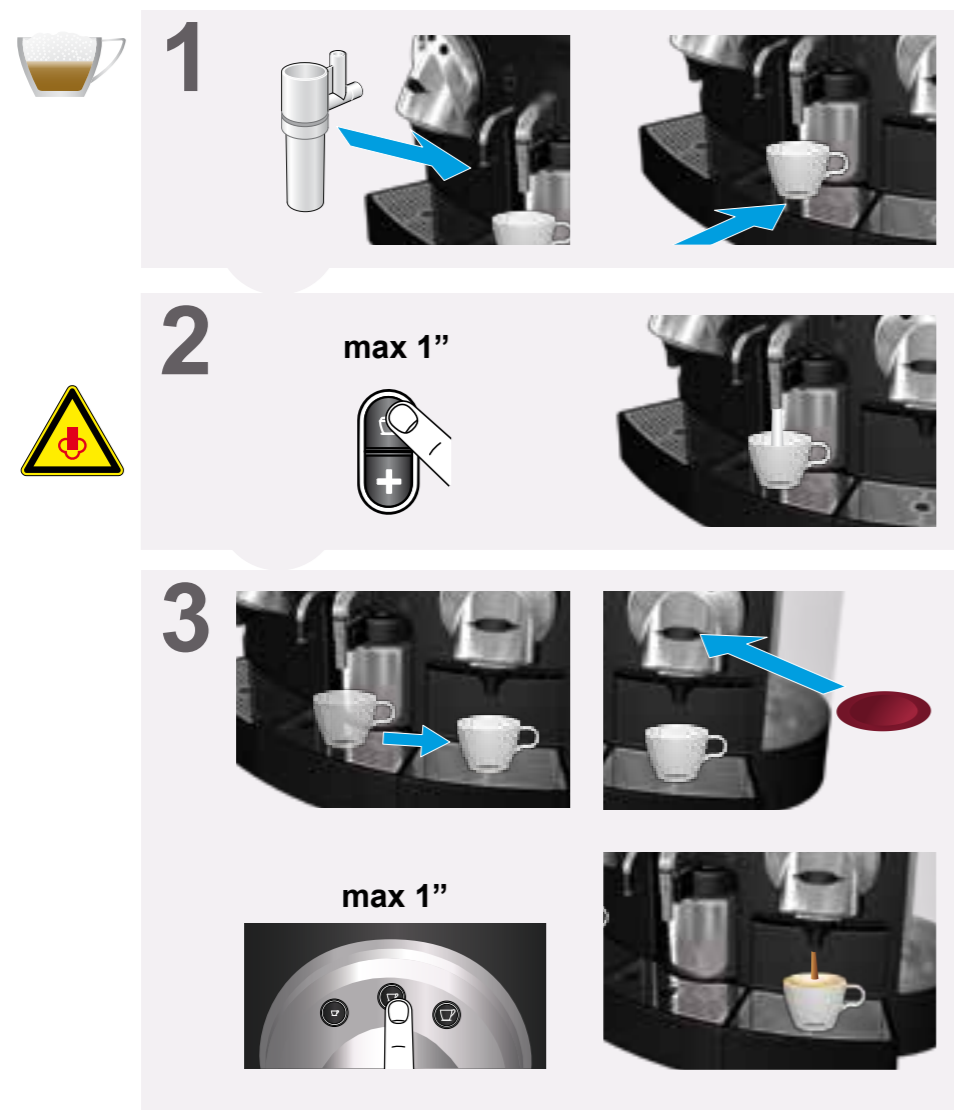
ES/AT Cappuccino/Latte macchiato/
Leche espumada
PT Cappuccino/Latte macchiato/
Espuma de leite
NL Cappuccino/Latte macchiato/
Melkschuim
DA Cappuccino/Latte macchiato/
Mælkeskum
SE Cappuccino/Caffè Latte/
Mjölskum

NO Cappuccino/Latte macchiato/
Melkeskum
FI Cappuccino, Latte macchiato,
Maitovaahdo
RU Капучино/ Латте Макьято/
Молочная пенка
PL Cappuccino/Latte macchiato/
Spienianie mleka
CZ Cappuccino/Latte macchiato/
Mléčná pěna

SI Cappuccino/Latte macchiato/
Spenjeno mleko
BG Капучино/Латте макиато/
Млечна пена
HU Cappuccini/Latte macchiato/
Tejhab
RO Cappuccino/Latte macchiato/
Spumă lapte
GR Καπουτσίνο/latte macchiato/
αφρόγαλα

TR Cappuccino/Latte macchiato/
Süt köpüğü
CN 卡布奇诺 / 拿铁 玛奇朵/奶泡
TW 卡布其諾/拿鐵瑪琪雅朵/牛奶
發泡
KR 카푸치노/라떼 마키아토/우
유 거품
MY Cappuccino/Latte macchiato/
Buih susu

TH คาปูชิโน/ลาเต้คคิอาโต/ฟองนม
AR كابوتشينو/لاتيه ماكياتورغوة الحليب



EN Clean milk container
(explanations on p. 12-13)
FR Nettoyez le pot à lait
(consignes p. 12-13)
DE Den Milchbehälter reinigen
(Erklärungen S. 12-13)
IT Pulizia del serbatoio per il latte
(spiegazioni a pag. 12-13)
ES Limpieza del depósito de
leche (instrucciones en las

páginas 12-13)
ES Limpieza del contenedor de
leche (Explicación en pag
12 a 13)
PT Limpar o reservatório de leite
(explicações nas pp. 12-13)
NL Reinig melkkan (uitleg op p.
12-13)
DA Rengøring af mælkebeholder
(Forklaringer på s.12-13)

SE Rengör mjölktermos (förkla-
ring på sid 12-13)
NO Rens melkebeholder
(forklaringer på side 12-13)
FI Puhdista maitosäiliö (katso
sivu 12-13)
RU Очищение контейнера для
молока (стр. 12-13)
PL Umyj termos na mleko (patrz
str. 12-13)

CZ Čištění nádoby na mléko
(postup na str. 12-13)
SI Čiščenje posode za mleko
(pojasnila na straneh 12-13)
BG Почистване на резервоара
за мляко
(обяснения на стр. 12-13)
HU Tejtartály tisztítása (részletek
a 12-13. oldalon)
RO Curățare recipient lapte

(explicații la pg. 12-13)
GR Καθαρίστε το δοχείο γάλακτος
(επεξηγήσεις σελ. 12-13)
TR Süt haznesinin temizlenmesi
(açıklamalar s.12-13)
CN 清洗奶罐
(详细解释在第12-13页)
TW 清潔牛奶壺(請見12-13頁)
KR 우유통을 청소합니다 (12페이지
및 13페이지)

MY Bersihkan bekas susu
(penerangan di ms 12,13)
TH ล้างที่ใส่นม (ดูคำอธิบายที่หน้า
12-13)
AR تنظيف إبريق الحليب
(التفاصيل في الصفحة ١٢-١٣)



1

system - Cleaning need
ilk nozzle & clean milk

Milk system - Cleaning needed
1. Remove milk nozzle & clean
milk container

Insert drip tray

max 4° C / 39° F

2

a recipient below milk
Press milk button

2. Place a recipient below
milk froth outlet. Press milk
button

Rinsing

5"

3

3. Place new nozzle
Press milk button

Cleaning completed
Machine ready



EN Clean milk container - explanations
FR Nettoyez le pot à lait - consignes
DE Den Milchbehälter reinigen - Erklärungen
IT Pulizia del serbatoio per il latte (spiegazioni)
ES Limpieza del depósito de

leche (instrucciones)
ES Limpieza del contenedor de leche (Explicación)
PT Limpar o reservatório de leite - explicações
NL Reinig melkkan - uitleg
DA Rengøring af mælkebeholder - forklaringer
SE Rengör mjölktermos -

förklaringar
NO Rens melkebeholder - forklaringer
FI Puhdistaa maitosäiliö - Ohjeet
RU Очищение контейнера для молока
PL Umyj termos na mleko - wyjaśnienia
CZ Čištění nádoby na mléko -

postup
SI Čiščenje posode za mleko - pojasnila
BG Почистване резервоара за мляко - обяснения на стр. 12-13
HU Tejtartály tisztítása (részletek)
RO Curățarea recipient lapte - explicații
GR Καθαρίστε το δοχείο

γάλακτος - επεξηγήσεις
TR Süt haznesinin temizlenmesi - açıklamalar
CN 清洗奶罐-解释
TW 清潔牛奶壺-詳細步驟
KR 우유통을 청소합니다 - 설명
MY Bersihkan bekas susu - penerangan
TH ล้างที่ใส่นม - คำอธิบาย

AR تنظيف إبريق الحليب - التفاصيل

1

Milk system - Cleaning needed 1. Remove milk nozzle & clean milk container

EN Milk system - Cleaning needed: 1. Remove milk nozzle & clean milk container
FR Système lait - nettoyage nécessaire: 1. Retirez l'embout à lait & nettoyez le pot à lait
DE Milchsyste - Reinigung nötig: 1. Entfernen der Milchdüse und Reinigen des Milchbehälters
IT Sistema Latte - Pulizia necessaria: 1. Rimuovere l'ugello per il latte e pulire il serbatoio per il latte
ES Sistema de leche (requiere limpieza): 1. Extraiga la boquilla de leche y limpie el depósito de leche.
ES Sistema de Leche - Limpieza necesaria 1. Remover la boquilla de la salida de leche y limpiar el contenedor de leche
PT Sistema de leite - Necessário limpeza: 1. Remova o bocal de leite e limpe o depósito de leite
NL Melksysteem - reiniging nodig: 1. Verwijder melk nozzle & reinig melkkan
DA Mælkesystem - Behov for rengøring: 1. Fjern mælkedysen & rengør mælkebeholder
SE Mjölksystem - Behov av rengöring: 1. Ta bort mjölkventil och rengör mjölktermosen
NO Melk system - Rensing påkrevd: 1. Fjern dyse og rens melkebeholder
FI Maidonvaahdotin - Puhdistus tarpeen: 1. Irrota maitonokka ja puhdistaa maitosäiliö
RU Молочное решение - очищение: 1. Снимите насадку и промойте контейнер для молока
PL Sekcja mleczna - Wymagane czyszczenie: 1. Usuń dyszę spieniającą i umyj termos na mleko
CZ Systém na mléko - Čištění vyžadováno: 1. Vyměte trysku na mléko a vyčistěte nádobu na mléko
SI Sistem za mleko - potrebno je čiščenje: 1. Odstranite šobo za mleko in očistite posodo za mleko
BG Система за мляко - Почистване необходимо: 1. Отстранете дюзата

за млякои почистете резервоара за мляко
HU Tej-rendszer - Tisztítás szükséges: 1. Vegye le a tejkifolyót és tisztítsa meg a tejtartályt
RO Sistem lapte - curățare necesară: 1. Scoateți duza de lapte și curățați recipientul de lapte
GR Σύστημα γάλακτος - Απαραίτητος καθαρισμός 1. Αφαιρέστε το ακροφύσιο & καθαρίστε το δοχείο γάλακτος
TR Süt sistemi - Temizlik gerekli 1. Süt ağzını çıkartın & süt haznesini temizleyin
CN 牛奶系统 - 需要清洗 1. 取下牛奶喷嘴并清洗奶罐
TW 牛奶發泡系統清潔 1. 請移除牛奶發泡管與清潔牛奶壺
KR 우유 시스템 - 청소가 필요함: 1. 우유 노즐을 제거한 후 우유통을 청소합니다
MY Sistem susu - Pembersihan diperlukan: 1. Keluarkan muncung susu and bersihkan bekas susu
TH ระบบนม - ต้องล้างภาชนะ: 1. ถอดหัวฉีดนมและล้างที่ใส่นม
AR نظام الحليب بحاجة للتنظيف: 1. قم بفك فوهة الحليب ونظف إبريق الحليب

EN Insert drip tray
FR Insérez le bac d'égouttage
DE Abtropfschale einsetzen
IT Inserire sgocciolatoio
ES Coloque la bandeja antigoteo
ES Insere a bandeja de escurrido
PT Inserir o tabuleiro de gotejamento
NL Lekbak plaatsen
DA Indsæt drypbakke
SE Sätt i droppbricka
NO Sett inn dryppfat
FI Aseta tippataso
RU Вставьте поддон для капель
PL Włóż tacę osiekową
CZ Vložte odkravní misku
SI Vstavite pladenj za kapljanje
BG Поставете ваничката за оттичане
HU Tegye be a csepptálcát
RO Inserați tavă picături
GR Τοποθετήστε το δοχείο συλλογής σταγόνων
TR Damlıama tepsisini yerleştirin
CN 插入滴水盤
TW 置入滴水盤
KR 드립 트레이를 장착합니다
MY Masukkan dulang titis
TH ใส่ถาดรองน้ำหยด
AR أدخل صينية التقطيع

2

2. Place a recipient below milk froth outlet. Press milk button

EN 2. Place a recipient below milk froth outlet. Press milk button
FR 2. Placez un récipient sous la sortie mousse de lait. Appuyez sur le bouton lait
DE 2. Einen Behälter unter den Milchschaumausfluss setzen. Die Milchtaste drücken
IT 2. Collocare un recipiente sotto il beccuccio di erogazione del latte. Premere il pulsante latte
ES 2. Coloque un recipiente debajo de la salida delantera de la leche. Pulse el botón de la leche.
ES 2. Colocar un recipiente debajo de la salida del espumador de leche. Presional el boton de leche
PT 2. Coloque um recipiente abaixo do canal de espuma de leite. Pressione o botão "milk" (leite).
NL 2. Plaats een opvangbak onder de uitlaat van het melkschuim. Duw op de melkknop
DA 2. Placer en beholder vand under mælkeudtaget. Tryk på mælkeknappen.
SE 2. Placera en mjölkbehållare under mjölkskummaren. Tryck på mjölkknappen.
NO 2. Sett et beholder under melkeskum uttakket. Press melke knappen
FI 2. Aseta astia maitosuuttimen alle. Paina maidonvaahdottimen kuppipainiketta.
RU 2. Подставьте емкость под насадку для молока. Нажмите кнопку подачи молока
PL 2. Umieść naczynie pod wylotem pary. Wciśnij przycisk mleka
CZ 2. Umístěte nádobu pod výpust mléčné pěny. Stiskněte tlačítko
SI 2. Postavite posodo pod odvod za spenjeno mleko. Pritisnite gumb za mleko
BG 2. Поставете съд под източника за млечна пяна. Натиснете бутона за мляко
HU 2. Tegyen egy edényt a tejkifolyó alá. Nyomja meg a tej gombot

2. Place a recipient below milk froth outlet. Press milk button

RO 2. Puneți un recipient sub duza de lapte. Apăsati butonul de lapte.
GR 2. Τοποθετήστε ένα δοχείο κάτω από την εξαγωγή γάλακτος. Πατήστε το κουμπί του γάλακτος
TR 2. Süt körüğü çıkışının altına bir kap koyun. Süt düğmesine basın
CN 2. 在奶泡出口下放置一容器。按牛奶键
TW 2. 請在牛奶出口下放置一個容器。按下牛奶按鍵
KR 2. 우유 거품 추출구 앞에 용기를 받쳐놓습니다. 우유 버튼을 누릅니다
MY 2. Letakkan cawan di bawah salur keluar buih susu. Tekan butang susu
TH 2. วางถ้วยไว้ใต้ช่องฟองนม กดปุ่มนม
AR 2. ضع وعاء تحت فوهة رغوة الحليب. اضغط على زر الحليب

Rinsing

EN Rinsing
FR Rinçage
DE Spülen
IT Risciacquo
ES Aclarado
ES Enjuagando
PT Enxaguamento
NL Spoelen
DA Rensning
SE Sköljning
NO Rensing
FI Huuhtele
RU Промывка
PL Płukanie
CZ Proplachování
SI Izpiranje
BG Изплакване
HU Öblítés
RO Clătire
GR Εκπλύση
TR Durulama
CN 冲洗
TW 清洗中
KR 헹굼중
MY Pembilasan
TH กำล้าง
AR الغسل

3

3. Place new nozzle Press milk button

EN 3. Place new nozzle. Press milk button.
FR 3. Mettre un nouvel embout. Appuyez sur le bouton mousse de lait
DE 3. Neue Düse einsetzen. Die Milchtaste drücken.
IT 3. Posizionare un nuovo ugello. Premere il pulsante latte.
ES 3. Coloque una boquilla nueva. Pulse el botón de la leche.
ES 3. Colocar una nueva boquilla. Presional el boton de leche
PT 3. Coloque bocal novo. Pressione o botão "milk" (leite).
NL 3. Plaats nieuwe nozzle. Duw op de melk knop
DA 3. Indsæt ny dyse. Tryk på mælkeknappen
SE 3. Sätt i en ny ventil, tryck på mjölkknappen
NO 3. Sett på ny dyse. Trykk melke knappen
FI 3. Aseta uusi suutin. Paina maidonvaahdottimen kuppipainiketta.
RU 3. Наденьте насадку. Нажмите кнопку подачи молока.
PL 3. Załóż nową dyszę spieniającą. Wciśnij przycisk mleka
CZ 3. Nasadte novou trysku. Stiskněte tlačítko
SI 3. Vstavite novo šobo. Pritisnite gumb za mleko.
BG 3. Поставете нова дюза. Натиснете бутона за мляко.
HU 3. Tegyen fel egy új tejkifolyót. Nyomja meg a tej gombot
RO 3. Puneți o duză nouă. Apăsati butonul de lapte.
GR 3. Τοποθετήστε το νέο ακροφύσιο. Πατήστε το κουμπί του γάλακτος.
TR 3. Yeni başlığı yerleştirin Süt düğmesine basın
CN 3 安装新喷嘴，按牛奶键
TW 3. 請裝上新的牛奶發泡頭，按下牛奶按鍵
KR 3. 새로운 노즐을 장착합니다. 우유 버튼을 누릅니다.
MY 3. Letakkan muncung baru. Tekan butang susu.
TH 3. ใส่หัวฉีดใหม่ กดปุ่มนม
AR 3. ضع فوهة جديدة. اضغط على زر الحليب.

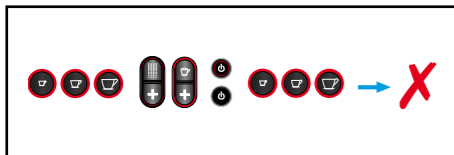
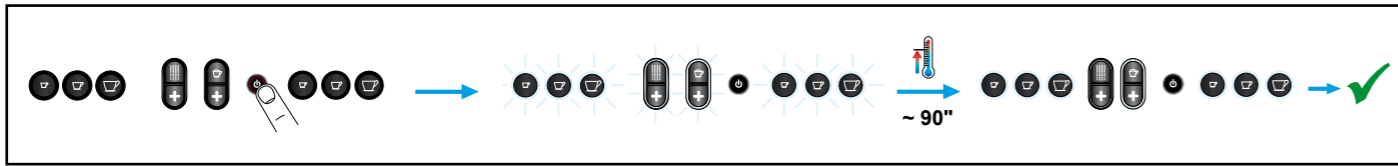
Cleaning completed Machine ready

EN Cleaning completed. Machine ready
FR Nettoyage terminé. Machine prête
DE Reinigung abgeschlossen. Maschinen betriebsbereit
IT Pulizia completata. Macchina pronta
ES La limpieza ha finalizado. La máquina está lista.
ES Limpieza completa. Maquina lista
PT Limpeza concluída. Máquina preparada
NL Reiniging volledig: machine gereed
DA Rengøringen er gennemført. Maskinen er klar.
SE Rengöring klar. Maskin klar
NO Rens ferdig. Maskin klar
FI Puhdistus tehty. Keitin käyttövalmis
RU Очищение завершено. Кофе-машина готова к работе.
PL Czyszczenie zakończzone. Ekspres gotowy do pracy.
CZ Čištění je hotovo. Kávovar připraven
SI Čiščenje je končano. Naprava je pripravljena
BG Почистването приключи. Машината е готова
HU Tisztítás befejeződött. Gép használatra kész.
RO Curățarea terminată. Mașină pregătită.
GR Ολοκλήρωση καθαρισμού. Η μηχανή είναι έτοιμη
TR Temizlik tamamlandı. Makine hazır
CN 清洗完毕。机器准备就绪
TW 清潔完成，機器可繼續使用
KR 청소가 완료되었습니다. 머신은 사용할 준비가 되었습니다
MY Pembersihan lengkap. Mesin sedia digunakan
TH การล้างเสร็จเรียบร้อยแล้ว เครื่องพร้อมใช้งาน
AR عملية التنظيف انتهت. الماكينة جاهزة



EN Button colours	NO Knapper	TR Tuş renkleri
FR Couleurs des touches	FI Painikkeiden värit	CN 按键颜色
DE Tasten-Farben	RU Цвета кнопок	TW 按鍵顏色
IT Colore tasti	PL Kolory przycisków	KR 버튼 색상
ES El botón cambia de color	CZ Tlačítko se zbarvilo	MY Warna butang
ES ^{LAT} Colores de Boton	SI Barve gumbov	TH สีของปุ่ม
PT Cores dos botões	BG Цветове на бутоните	AR ألوان الأزرار
NL Kleuren van de toetsen	HU Gombszínek	
DA Knappernes farver	RO Culori butoane	
SE Knappfärger	GR Χρώματα πλήκτρων	

EN Display messages	NO Skjerm beskjeder	TR Ekran mesajları
FR Indications sur l'écran	FI Näytön ilmoitukset	CN 显示信息
DE Meldungen am Display	RU Сообщения на экране	TW 螢幕顯示資訊
IT Messaggi Display	PL Informacje wyświetlacza	KR 디스플레이 메시지
ES Mensajes de la pantalla	CZ Zprávy na displeji	MY Paparan mesej
ES ^{LAT} Pantalla de mensajes	SI Obvestila prikazovalnika	TH ข้อความบนหน้าจอ
PT Mensagens do visor	BG Съобщения на дисплея	AR رسائل الشاشة
NL Berichten op de display	HU Üzenetek a kijelzőn	
DA Meddelelser i displayet	RO Afişare mesaje	
SE Display meddelanden	GR Μηνύματα Οθόνης	



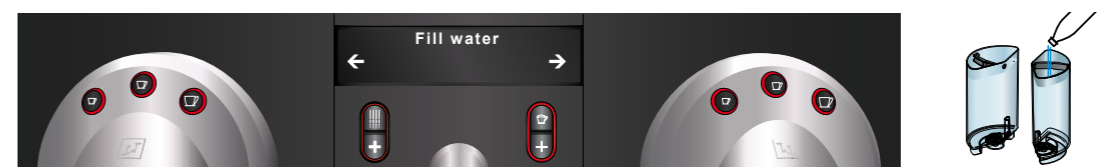
EN Machine is switching to standby mode.	NO Maskin går over til hvilemodus	TR Makine bekleme moduna geçiyor.
FR La machine se met en veille.	FI Keitin menee virransäätötilaan.	CN 机器切换到待机模式。
DE Maschine schaltet auf Standby.	RU Кофе-машина переходит в режим ожидания.	TW 機器切换至待机模式。
IT La macchina sta entrando n modalità standby.	PL Maszyna przechodzi w tryb czuwania.	KR 머신이 절전 모드로 전환중입니다.
ES La máquina va a entrar en modo de espera.	CZ Kávovar se přepíná do pohotovostního režimu.	MY Mesin sedang bertukar ke mod tunggu sedia
ES ^{LAT} Maquina esta cambiando a modo Stand by.	SI Naprava se preklaplja v pripravljenost.	TH เครื่องกำลังเปลี่ยนเป็นโหมดสแตนด์บาย
PT A máquina passar para o modo de espera.	BG Машината превключва в режим на изчакване	AR الماكينة تنتقل إلى وضعية الاستعداد.
NL Het apparaat schakelt over op de stand-by modus.	HU A készülék készenléti módba kapcsol	
DA Maskinen skifter til standby tilstand.	RO Maşina se pregăteşte să intre în modul stand-by.	
SE Maskinen växlar till stand-by läge.	GR Η συσκευή περνάει σε standby λειτουργία.	



EN Heating up	NO Varmer opp	TR Isiniyor
FR Préchauffage	FI Lämmitys	CN 加热中
DE Maschine heizt auf	RU Разогрев	TW 加熱中
IT Riscaldamento	PL Nagrzewanie	KR 예열중
ES Calentándose	CZ Nahřívání	MY Sedang dipanaskan
ES ^{LAT} Calentando	SI Ogrevanje	TH กำลังอุ่นเครื่อง
PT A aquecer	BG Запяване	AR جاري التسخين
NL Opwarmen	HU Melegítés	
DA Opvarmning	RO Încălzire	
SE Värmer upp	GR Προθέρμανση	



EN Ready	NO Klar	TR Hazır
FR Prêt	FI Valmis	CN 准备好
DE Bereit	RU Готовность	TW 加熱完成
IT Pronta	PL Gotowe	KR 준비됨
ES Lista	CZ Připraveno	MY Sedia
ES ^{LAT} Listo	SI Pripravljeno	TH พร้อม
PT Preparada	BG Готово	AR لماكينة جاهزة
NL Gereed	HU Készen áll	
DA Klar	RO Pregătit	
SE Klar	GR Έτοιμη	

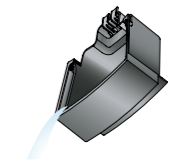


EN Fill water	NO Fyll på vann	TR Su doldurun
FR Remplir eau	FI Täytä vesisäiliö	CN 加水
DE Wasser nachfüllen	RU Наполните воду	TW 請加水
IT Riempire serbatoio dell'acqua	PL Napełnij wodą	KR 물을 보충해 주십시오
ES Llene con agua	CZ Doplnit vodu	MY Isikan air
ES ^{LAT} Llenar con Agua	SI Dolijte vodo	TH เติมน้ำ
PT Encher depósito de água	BG Напълнете вода	AR املا خزان الماء
NL Water bijvullen	HU Töltse fel vizzel	
DA Fyld op med vand	RO Adăugați apă	
SE Fyll på vatten	GR Γεμίστε νερό	

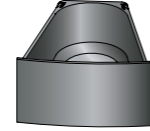
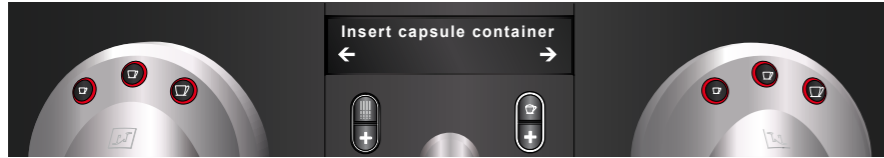




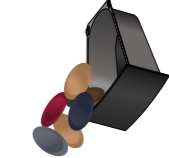
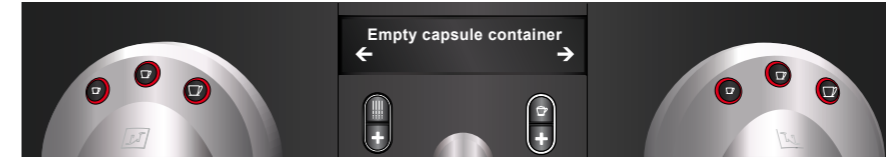
EN Insert drip tray	DA Indsæt drypbakke	HU Tegye be a csepráltát	AR أدخل صينية التنقيط
FR Insérez le bac d'égouttage	SE Sätt i droppbricka	RO Inserați tavă picurături	
DE Abtropfschale einsetzen	NO Sett inn dryppfat	GR Τοποθετήστε το δοχείο συλλογής σταγόνων	
IT Inserire sgocciolatoio	FI Aseta tippataso	TR Damlama tepsisini yerleştirin	
ES Coloque la bandeja antigoteo	RU Вставьте поддон для капель	CN 插入滴水盘	
ES ^{LAT} Intertar la bandeja de escurrimiento	PL Włóż tacę ociekową	TW 請置入滴水盤	
PT Insira o tabuleiro de gotejamento	CZ Vložít odkapávací misku	KR 드립 트레이를 장착하십시오	
NL Lebak plaatsen	SI Vstavite pladenj za kapljanje	MY Masukkan dulang titis	
	BG Поставете ваничката за оттичане	TH ใส่ถาดรองน้ำหยด	



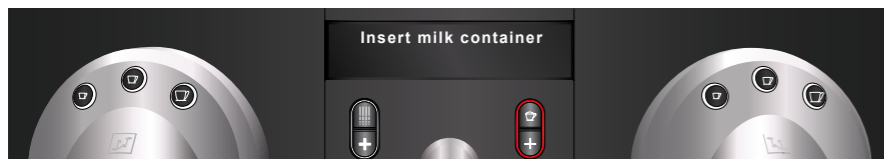
EN Empty drip tray	DA Tøm drypbakke	BG Изпразнете ваничката за оттичане	MY Kosongkan dulang titis
FR Videz le bac d'égouttage	SE Töm droppbrickan	HU Úrítse ki a csepráltát	TH ถาดรองน้ำหยดเต็ม
DE Abtropfschale leeren	NO Tøm dryppfat	RO Golitiți tavă picurături	AR أفرغ صينية التنقيط
IT Svuotare sgocciolatoio	FI Tyhjennä tippataso	GR Αδειάστε το δοχείο συλλογής σταγόνων	
ES Vacie la bandeja antigoteo	RU Опустошите поддон для капель	TR Damlama izgarasını boşaltın	
ES ^{LAT} Vaciar la bandeja de escurrimiento	PL Opróżnij tacę ociekową	CN 清空滴水盘	
PT Esvaziar o tabuleiro de gotejamento	CZ Vyprázdnit odkapávací misku	TW 請清空滴水盤	
NL Lebak legen	SI Izpraznite pladenj za kapljanje	KR 드립 트레이를 비워주십시오	



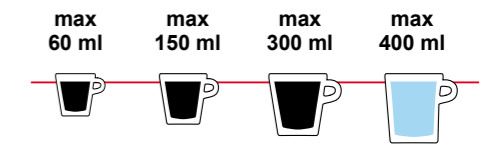
EN Insert capsule container	cápsulas usadas	CZ Vložít kontejner na kapsle	TW 請置入膠囊回收盒
FR Insérez le bac à capsules	NL Capsulehouder plaatsen	SI Vstavite posodo za kapsulo	KR 캡슐 컨테이너를 장착하십시오
DE Kapselbehälter einsetzen	DA Indsæt kapselbeholder	BG Поставете контейнера за капсулата	MY Masukkan bekas kapsul
IT Inserire contenitore delle capsule	SE Sätt i kapselbehållare	HU Tegye be a kapszularólót	TH ใส่ที่ใส่แคปซูล
ES Coloque el contenedor de cápsulas	NO Sett inn kapselbeholder	RO Inserați recipient capsule	AR أدخل حاوية الكبسولات
ES ^{LAT} Insertar el contenedor de cápsulas	FI Aseta kapselisäiliö	GR Τοποθετήστε το δοχείο χρησιμοποιημένων καψουλών	
PT Insira o recipiente de cápsulas usadas	RU Вставьте контейнер для капсул	TR Kapsül haznesini yerleştirin	
	PL Włóż pojemnik na zużyte kapsułki	CN 插入膠囊收集盒	



EN Empty capsule container	NL Capsulehouder legen	je polna	MY Kosongkan bekas kapsul
FR Videz le bac à capsules	DA Tøm kapselbeholder	BG Изпразнете контейнера за капсулата	TH ที่ใส่แคปซูลเต็ม
DE Kapselbehälter leeren	SE Töm kapselbehållaren	HU Úrítse ki a kapszularólót	AR أفرغ حاوية الكبسولات
IT Svuotare contenitore delle capsule	NO Tøm kapselbeholder	RO Golitiți recipient capsule	
ES Vacie el contenedor de cápsulas	FI Tyhjennä kapselisäiliö	GR Αδειάστε το δοχείο χρησιμοποιημένων καψουλών	
ES ^{LAT} Vaciar el contenedor de cápsulas	RU Опустошите контейнер для капсул	TR Kapsül haznesini boşaltın	
PT Esvaziar o recipiente de cápsulas usadas	PL Opróżnij pojemnik na zużyte kapsułki	CN 清空膠囊盒	
	CZ Vyprázdnit kontejner na kapsle	TW 請清空膠囊回收盒	
	SI Izpraznite posodo za kapsulo	KR 캡슐 컨테이너를 비워주십시오	

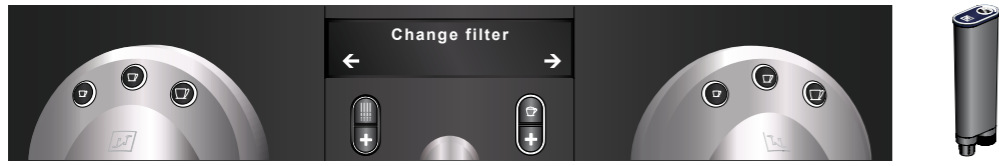


EN Insert milk container	NO Sett inn melkebeholder	RO Inserați recipient lapte
FR Insérez le pot à lait	FI Aseta maitosäiliö	GR Τοποθετήστε το δοχείο γάλακτος
DE Einsetzen des Milchbehälter	RU Вставьте контейнер для молока	TR Süt haznesini yerleştirin
IT Inserire il serbatoio per il latte	PL Włóż termos na mleko	CN 插入牛奶罐
ES Coloque el depósito de leche	CZ Vložít nádobu na mléko	TW 請置入牛奶壺
ES ^{LAT} Insertar contenedor de leche	SI Vstavite posodo za mleko	KR 우유통을 장착하십시오
PT Insira o depósito de leite	BG Поставете резервоара за мляко	MY Masukkan bekas susu
NL Melkkan plaatsen	HU Tegye be a tejartályt	TH ใส่ที่ใส่นม
DA Indsæt mælkebeholder		AR أدخل إبريق الحليب
SE Sätt i mjölktermos		

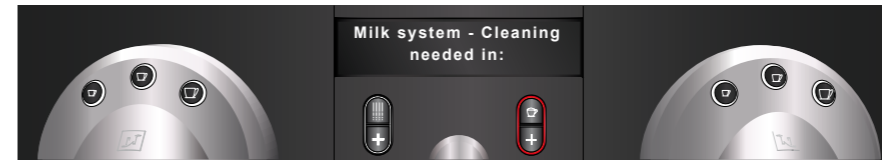


EN Maximum volume achieved	NO Maksimum volum oppnådd	GR Μέγιστη ποσότητα
FR Volume max. atteint	FI Maksimi kapasiteetti saavutettu	TR Maksimum miktara ulaşıldı
DE Maximale Füllmenge erreicht	RU Достигнут максимальный объем	CN 达到最大容量
IT Volume massimo raggiunto	PL Osiągnięto max poziom	TW 已達最大容量
ES Se ha alcanzado el volumen máximo	CZ Dosaženo maximálního objemu	KR 최대 볼륨에 도달했습니다
ES ^{LAT} Volumen máximo alcanzado	SI Dosežena je največja količina	MY Isipadu maks. dicapai
PT Volume máximo atingido	BG Максималният обем е постигнат	TH ปริมาณน้ำสูงสุดแล้ว
NL Maximale inhoud bereikt	HU Maximális mennyiség elkészült	AR تم الوصول إلى الكمية القصوى
DA Den maksimale lydstyrke er nået	RO Volum maxim atins	
SE Max. volym uppnådd		





- | | | |
|-----------------------|--------------------------|------------------------|
| EN Change filter | NO Bytt filter | TR Filtreyi değiştirin |
| FR Changer le filtre | FI Vaihda vedensuodatin | CN 更换过滤器 |
| DE Filter austauschen | RU Поменяйте фильтр | TW 請更換濾心 |
| IT Cambiare il filtro | PL Wymień filtr | KR 정수 필터를 바꿔주세요 |
| ES Cambie el filtro | CZ Vyměnit filtr | MY Tukar penapis |
| ES/LAT Cambiar filtro | SI Zamenjajte filter | TH เปลี่ยนที่กรอง |
| PT Substituir filtros | BG Сменете филтъра | AR غير الفلتر |
| NL Filter vervangen | HU Cserélje ki a filtert | |
| DA Skift filter | RO Schimbați filtrul | |
| SE Byt filter | GR Αλλαγή φίλτρου | |



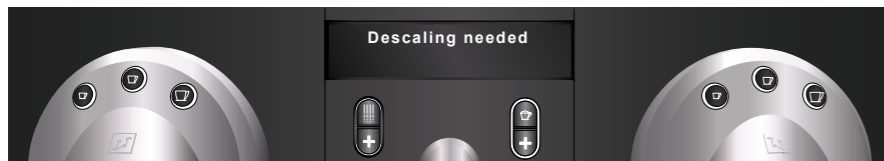
- | | | |
|---|--|---|
| EN Milk sytem - Cleaning needed in 30/15/5' | NO Melke system - Rengjøring behøves i 30/15/5' | GR Σύστημα γάλακτος - Καθαρισμός σε 30/15/5' |
| FR Système lait - nettoyage nécessaire dans 30/15/5' | FI Maidonvaahdotin - Puhdistus tarpeen 30/15/5' | TR Süt sistemi - Temizlik gerekli: 30 dakikada/15 dakikada/5 dakikada |
| DE Milchsistem - Reinigung nötig in 30/15/5' | RU Молочное решение - Требуется очистка системы через 30/15/5' | CN 牛奶系統-30分钟/15分钟/5分钟内开始清洗 |
| IT Sistema Latte - Pulizia necessaria tra 30/15/5' | PL Sekcja mleczna - Wymagane czyszczenie za 30/15/5' | TW 牛奶發泡系統需清潔於 30/15/5' |
| ES Sistema de leche (requiere limpieza en 30 min/15 min/5 min) | CZ Systém na mléko - Čištění vyžadováno za 30/15/5' | KR 우유 시스템 - 30분/15분/5분 안에 청소가 필요합니다 |
| ES/LAT Sistema de Leche - Limpieza necesaria en 30 min, 15 min, 5 min | SI Sistem za mleko - čiščenje bo potrebno čez 30/15/5' | MY Sistem susu - Pembersihan diperlukan dalam 30/15/5' |
| PT Sistema de leite - Necessário limpeza em 5/15/30 min. | BG Система за мляко - Почистване необходимо след 30/15/5' | TH ระบบนม - ต้องล้างภายใน 30 นาที/15 นาที/5 นาที |
| NL Melksysteem - reiniging nodig over 30/15/5' | HU Tej-rendszer - Tisztítás szükséges 30/15/5 percen belül. | AR نظام الحليب بحاجة للتنظيف في 30/15/5' |
| DA Mælkesystem - rengøring nødvendig i 30/15/5' | RO Sistem lapte - curățare | |
| SE Mjölksystem - Behov av rengöring inom 30/15/5' | | |



- | | | |
|------------------------------------|------------------------------------|--------------------------------|
| EN Capsule not ejected | DA Kapsel er ikke udløst | HU A kapszula nincs kiejtve |
| FR Capsule non éjectée | SE Kapseln ej utmatad | RO Capsula nu a fost eliminată |
| DE Kapsel nicht ausgeworfen | NO Kapsel ikke fjernet | GR Η κάψουλα δεν βγήκε |
| IT Capsula non espulsa | FI Kapseli jumissa | TR Kapsül çıkartılmadı |
| ES La cápsula no ha sido expulsada | RU Кapsyла не извлечена из системы | CN 膠囊未彈出 |
| ES/LAT Capsula no expulsada | PL Kapsułka nie została odrzucona | KR 캡슐이 배출되지 않았습니다 |
| PT Cápsula não ejetada | CZ Nevyhozená kapsle | MY Kapsul tidak dikeluarkan |
| NL Capsule wordt niet uitgeworpen | SI Kapsula ni izvržena | TH ไม่นำแคปซูลออก |
| | BG Кapsyлата не е извадена | AR لم يتم إدخال الكبسولة |



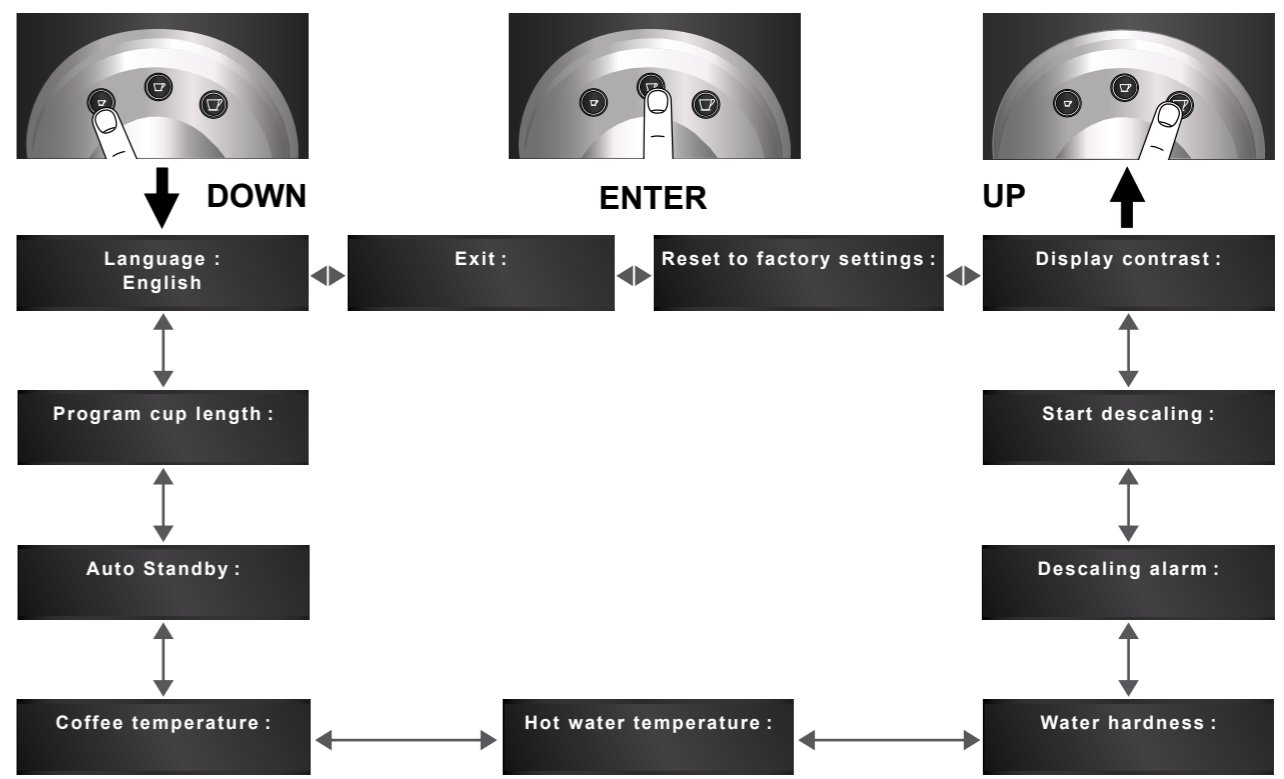
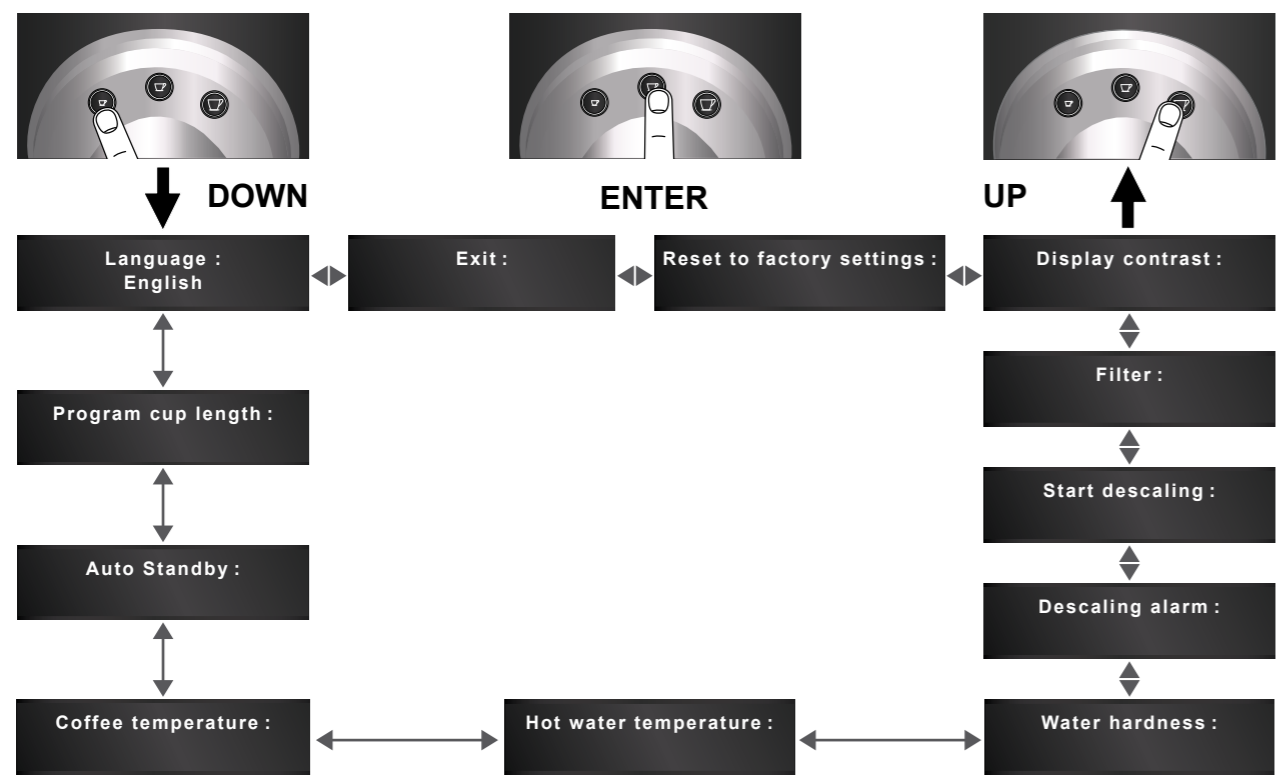
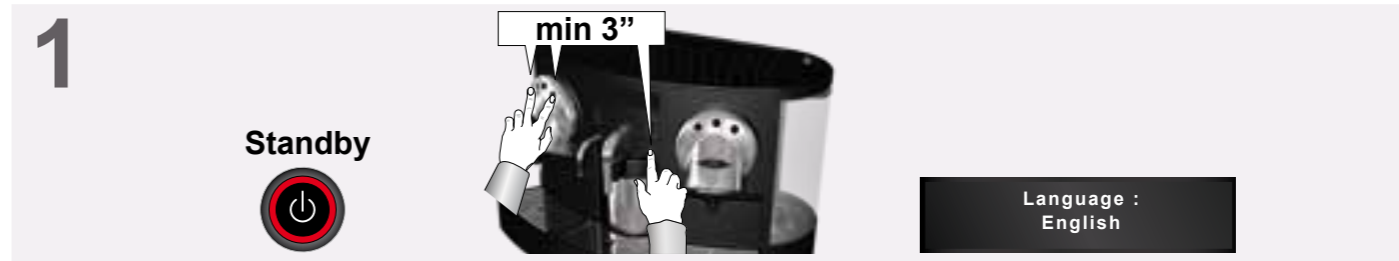
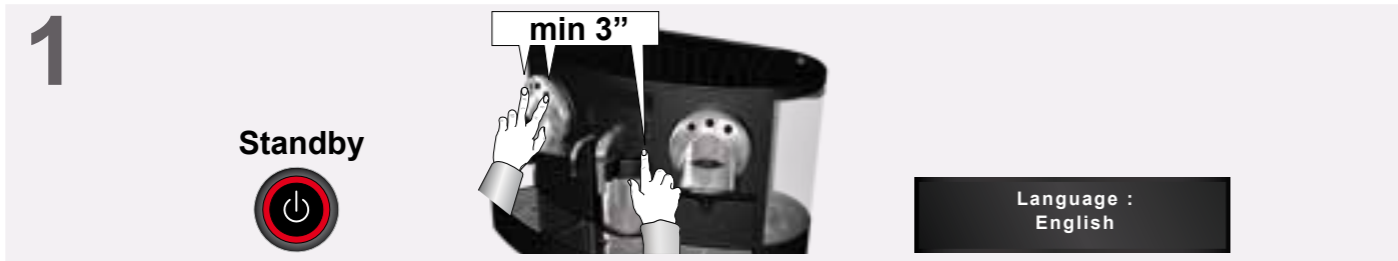
- | | | |
|--|--|---|
| EN Call Nespresso Club Machine blocked | NO Ring Nespresso Club. Maskin blokkert | TR Nespresso Club'ı arayın Makine bloke oldu |
| FR Contactez service technique Machine bloquée | FI Laite tukossa, soita asiakaspalveluun. 0800 177 500 | CN 联系奈斯派索咖啡俱乐部 机器锁定 |
| DE Servicecenter anrufen Maschine blockiert | RU Позвоните в Клуб Nespresso. Кофе-машина заблокирована | TW 請聯絡服務中心 機器暫停使用 |
| IT Contattare il Centro Assistenza Macchina bloccata | PL Maszyna zablokowana, skontaktuj się z Klubem Nespresso | KR 네스프레소 고객센터로 문의하십시오 |
| ES Llame al Club Nespresso La máquina está bloqueada | CZ Kontaktujte Nespresso Club, kávovar je zablokovaný | MY Panggil Nespresso Kelab Mesin tersekat |
| ES/LAT Llamar al club Nespresso Máquina Bloqueada | SI Pokličite klub Nespresso. Naprava je zamašena | TH เครื่องชงกาแฟอุดตัน กรุณา ติดต่อศูนย์บริการ Nespresso Club |
| PT Ligue para o Club Nespresso Máquina bloqueada | BG Обадете се в сервисния център NespressoClub ако машината е блокирана. | AR اتصل بنا دي نسبريسو الماكينة معطلة |
| NL Bel Nespresso Club Machine geblokkeerd | HU Készülék blokkolva, hívja a Nespresso Club-ot | |
| DA Ring til Nespresso Club. Maskinen er blokeret. | RO Contactați Customer Service | |
| SE Ring Nespresso Club Maskinblockering | GR Επικοινωνήστε με το Service | |



- | | | |
|--|--|---|
| EN Descaling needed (see descaling manual) | NO Avkalking behøves (Se avkalking manual) | GR Απαιτείται η αφαλάτωση (βλέπε οδηγίες αφαλάτωσης) |
| FR Détartrage nécessaire (voir instructions de détartrage) | FI Tee kalkinpoisto | TR Kireç çözme işlemi gerekli (bkz. kireç çözme kılavuzu) |
| DE Entkalkung nötig (siehe Entkalkungsanleitung) | RU Необходимо удаление накипи (см. руководство по удалению накипи) | CN 需要清除水垢 (查看除垢手册) |
| IT Decalcificazione richiesta (consultare il manuale per la decalcificazione) | PL Wymagane odkamienianie (patrz instrukcja odkamieniania) | TW 請除鈣 (請見除鈣手冊) |
| ES Es necesario descalcificar la máquina (véase el manual de descalcificación) | CZ Nutné odvápnění (viz návod k odvápnění) | KR 디스케일링을 진행하십시오 (디스케일링 설명서를 참조하십시오) |
| ES/LAT Necesita descalcificación (ver manual de descalcificación) | SI Treba je odstraniti vodni kamen (glejte priročnik za odstranjevanje vodnega kamna) | MY Penyahkerakan diperlukan (lihat manual penyahkerakan) |
| PT Necessário efetuar descalcificação (consultar manual de descalcificação) | BG Необходимо е отстраняване на котлен камък (вж. ръководството за отстраняване на котлен камък) | TH กรอกน้ำชะล้างคราบ (ดูที่คู่มือการชะล้างคราบ) |
| NL Ontkalking noodzakelijk (zie ontkalkingshandleiding) | HU Vízkömentesítés szükséges (lásd a vízkömentesítési útmutató) | AR يجب القيام بإزالة الترسبات (اقرأ دليل إزالة الترسبات) |
| DA Afkalkning nødvendig (Se afkalkningsmanuel) | RO Decalcifiere necesară (vezi manual decalcifiere) | |
| SE Behov av avkalkning (se bruksanvisning för avkalkning) | | |



- EN** Machine settings menu - without direct water connection (explanations on p. 22-25)
- FR** Menu de réglages machine - sans connexion directe au réseau d'eau (explications p. 22-25)
- DE** Menü für Maschineneinstellungen - ohne Festwasseranschluss (Erklärungen auf S. 22-25)
- IT** Menu impostazioni macchina - senza collegamento diretto alla rete idrica (spiegazioni a pag. 22-25)
- ES** Menú de configuración de la máquina (sin toma directa de agua) (Instrucciones en págs. 22-25)
- ESLat** Menu de configuración de la máquina sin conexión de agua directa (Indicaciones en pag. 22-25)
- PT** Menu de configurações da máquina - sem ligação direta ao abastecimento de água (explicações nas pp. 22-25)
- NL** Machine gebruikersmenu - zonder directe wateraansluiting (uitleg op pagina 22-25)
- DA** Maskinindstillinger - uden direkte vandtilslutning
- SE** Maskininställningar meny - utan direktvattenkoppling (förklaringar på sid. 22-25)
- NO** Maskin innstillinger - uten vanntilkobling. (Forklaringer på side 22-25)
- FI** Laitteen asetus - Laite ei suoravesiliitännässä. (Ohjeet sivulla 22-25)
- RU** Меню настроек (для кофе-машин без прямого подключения воды) (стр. 22-25)
- PL** Ustawienia menu ekspresu - bez bezpośredniego podłączenia wody (informacje na str. 22-25)
- CZ** Menu nastavení kávovaru - bez připojení na vodu (postup na str. 22-25)
- SI** Meni z nastavitvami naprave brez neposrednega priključka za vodo (pojasnila na str. 22-25)
- BG** Меню за настройки на машината - без пряко свързване с воден източник (обяснения на стр. 22-25)
- HU** Beállítások menü - közvetlen vízcsatlakozás nélkül (részletek az 22-25 oldalon)
- RO** Meniu setări mașină - fără conexiune directă la apă (explicații la pg. 22-25)
- GR** Μενού ρυθμίσεων μηχανής - χωρίς απευθείας σύνδεση με παροχή νερού (σελ. 22-25)
- TR** Makine ayarları menüsü -direkt su bağlantısı yoksa (açıklamalar s. 22-25)
- CN** 机器菜单-无直连水连接 (详细解释见第 22-25页)
- TW** 咖啡機設定-無外接水源時(請見22-25頁)
- KR** 머신 설정 메뉴 - 직수 연결이 아닌 경우 (p 22-25 설명 참조)
- MY** Menu penetapan mesin - tanpa sambungan sumber air (penerangan di ms. 22-25)
- TH** เมนูการตั้งค่าเครื่อง - โดยไม่มีสายต่อหน้าหลัก (ดูคำอธิบายที่หน้า 22-25)
- AR** قائمة إعدادات الماكينة - بدون وصلة للماء المباشر (التفاصيل في الصفحة ٢٥-٢٢)
- EN** Machine settings menu - with direct water connection enabled by service provider (explanations on p. 22-25)
- FR** Menu de réglages machine - avec connexion directe au réseau d'eau activée par le fournisseur de service (explications p. 22-25)
- DE** Menü für Maschineneinstellungen - mit Festwasseranschluss aktiviert durch den Service Techniker (Erklärungen auf S. 22-25)
- IT** Menu impostazioni macchina - con connessione diretta alla rete idrica, abilitata dal fornitore del servizio (spiegazioni a pag. 22-25)
- ES** Menú de configuración de la máquina (con toma directa de agua habilitada por el proveedor de servicios) (Instrucciones en págs. 22-25)
- ESLat** Menu de configuración de la máquina con conexión de agua directa habilitada por el proveedor autorizado (Indicaciones en pag. 22-25)
- PT** Menu de configurações da máquina - ligação direta ao abastecimento de água possível com fornecedor de serviços (explicações nas pp. 22-25)
- NL** Machine gebruikersmenu - met directe wateraansluiting aangesloten door service center (uitleg op pagina 22-25)
- DA** Maskinindstillinger - med direkte vandtilslutning aktiveret af tjenesteudbyderen (forklaringer på s. 22-25)
- SE** Maskininställningar meny - med direktvattenkoppling aktiveras av servicepersonal (förklaringar på sid. 22-25)
- NO** Maskin innstillinger - med vanntilkobling gjort av tekniker (forklaringer på side 22-25)
- FI** Laitteen asetus - Laite suoravesiliitännässä. (Ohjeet sivulla 22-25)
- RU** Меню настроек (для кофе-машин с прямым подключением воды) (стр. 22-25)
- PL** Ustawienia menu ekspresu - z bezpośrednim podłączeniem wody
- BG** Меню за настройки на машината - с пряко свързване с воден източник активирано от доставчика на услуги (обяснения на стр. 22-25)
- HU** Beállítások menü - szervízszoolgáltató által beállított, közvetlen vízcsatlakozással (részletek az 22-25 oldalon)
- RO** Meniu setări mașină - cu conexiune directă la apă, activată de către service-ul autorizat (explicații la pg. 22-25)
- GR** Μενού ρυθμίσεων μηχανής - με απευθείας σύνδεση με παροχή νερού, ενεργοποιημένη από τον πάροχο υπηρεσιών (σελ. 22-25)
- TR** Makine ayarları menüsü - hizmet sağlayıcı tarafından etkin hale getirilen direkt su bağlantısı varsa (açıklamalar s.22-25)
- CN** 机器菜单-直连水连接 服务商开启此功能 (详细解释见第 22-25页)
- TW** 咖啡機設定-外接水源時(請見22-25頁)
- KR** 머신 설정 메뉴 - 고객이 서비스 제공업체를 통해 직수 연결을 한 경우 (p 22-25 설명 참조)
- MY** Menu penetapan mesin - dengan sambungan sumber air dibolehkan oleh pembekal perkhidmatan (penerangan di ms. 22-25)
- TH** เมนูการตั้งค่าเครื่อง - ผู้ให้บริการเปิดใช้งานสายต่อหน้าหลักให้ (ดูคำอธิบายที่หน้า 22-25)
- AR** قائمة إعدادات الماكينة - مع وصلة للماء المباشر من مزود الخدمة (التفاصيل في الصفحة ٢٥-٢٢)



EN Machine settings menu - explanations
FR Menu de réglages machine - consignes
DE Menü der Maschineneinstellungen - Erklärungen
IT Menu impostazioni macchina - spiegazioni
ES Menú de configuración de la máquina (instrucciones)

ES/LAT Menu de configuración de la máquina Indicaciones
PT Menu de configurações da máquina - explicações
NL Machine gebruikersmenu - uitleg
DA Maskinindstillinger - forklaringer
SE Maskininställningar meny - förklaringar

NO Maskin innstillinger - forklaringer
FI Laitteen asetukset - Ohjeet
RU Меню настроек
PL Ustawienia menu - informacje
CZ Menu nastavení kávovaru - postup
SI Meni z nastavitvami naprave - pojasnila
BG Меню за настройки на машина - обяснения

HU Beállítások menü - részletek
RO Explicații meniului setării mașinii
GR Μενού Ρυθμίσεων μηχανής - επεξηγήσεις
TR Makine ayarları menüsü - açıklamalar
CN 机器菜单 - 解释
TW 咖啡機設定 - 步驟
KR 마신 설정 메뉴 - 설명
MY Menu penetapan mesin -

penerangan
TH เมนูการตั้งค่าเครื่อง - คำอธิบาย
AR قائمة إعدادات الماكينة - التفاصيل

Language :
English

EN Language: English/English International/...
 FR Langue: Anglais/Anglais international/...
 DE Sprache: Englisch/Englisch International/...
 IT Lingua: Inglese/Inglese internazionale
 ES Idioma: Inglés/Inglés internacional/...
 ES/LAT Idioma: Inglés/ Ingles Internacional/ ...
 NL Taal: Engels / internationaal Engels/ ...
 DA Sprog: Engelsk/Engelsk International/...
 SE Språk: Engelska / Engelska internationell / ...
 NO Språk: Engelsk/Engelsk Internasjonal/...
 FI Kieli: englantia
 RU Язык: английский
 PL Język: Angielski...
 CZ Jazyk: angličtina/angličtina mezinárodní/...
 SI Jezik: English/English International/...
 BG Език: Английски език / Международен английски /...
 HU Nyelv: Angol/Nemzetközi Angol/...
 RO Limbă: Engleză/ Engleză Internațională...
 GR Γλώσσα: English/English International/...
 TR Dil: İngilizce/Uluslararası İngilizce/...
 CN 语言: 英语
 TW 語言: English/English International/...
 KR 언어: 영어/국제 영어
 MY Bahasa: Inggeris/Inggeris Antarabangsa/...
 TH ภาษา: อังกฤษ/อังกฤษนานาชาติ/...
 AR اللغة: العربية/الإنجليزية

Program cup length :

EN Program cup Length: OFF/ON
 FR Programmation volume tasse: désactivé/activé
 DE Tassenvolumenprogrammierung: AUS/EIN
 IT Programmazione volume tazza: ON/OFF
 ES Programación del tamaño de la taza: Encendido/Apagado
 ES/LAT Programar volumen de la taza: CON /DESC
 PT Programar tamanho da chávena: OFF/ON (Desligar/Ligar)
 NL Programmatie koplengte
 DA Indstilling af kopstørrelse: OFF/ON
 SE Program koppstorlek: PÅ/AV
 NO Program kopplengde: AV/PÅ
 FI Kuppikoon ohjelmointi: Pois/Päällä
 RU Программирование объема чашки: ВКЛ/ВЫКЛ
 PL Programowanie ilości kawy: WYŁ./WŁ.
 CZ Programování objemu šálku: VYPNUTO/ZAPNUTO
 SI Programiraj dolžino skodelice: Izklop/vklop.
 BG Програмирайте обема на чашата: ИЗКЛ/ВКЛ
 HU Mennyiség-programozás: BE/KI
 RO Programare dimensi. Cească: OPRIT/ PORNIT
 GR Προγραμματισμός μήκους φλιτζανιού: OFF/ON
 TR Fincan boyutu programlama: KAPALI/AÇIK
 CN 设定杯量: 关/开
 TW 杯量設定: 關閉/打開
 KR 커피 추출량 설정: OFF/ON
 MY Program Ukuran cawan: MATIKAN/HIDUP
 TH ตั้งโปรแกรมระดับน้ำ: ปิด/เปิด
 AR برمجة حجم الكوب: تشغيل/إيقاف

Auto Standby :

EN Auto standby: 30min/1h/2h/12h
 FR Veille automatique: 30min/1h/2h/12h
 DE Auto Standby: 30min/1h/2h/12h
 IT Stanby automatico: 30min/1h/2h/12h
 ES Modo de espera automático: 30 min/1 h/2 h/12 h
 ES/LAT Auto Satanby: 30min/1h/2h/12h
 PT Modo de espera automático: 30min/1h/2h/12h
 NL Auto stand-by: 30min/1u/2u/12u
 DA Auto Standby: 30min/1h/2h/12h
 SE Auto Standby: 30 min/1h/2h/12h
 NO Auto Hvilemodus: 30 min/1 time/2 timer/12 timer
 FI Menee virransäästötilaan: 30min/1h/2h/12h
 RU Автоотключение: 30мин/1ч/2ч/12ч
 PL Tryb czuwania po: 30min/1h/2h/12h
 CZ Automatický pohotovostní režim: 30min/1h/2h/12h
 SI Samodejna pripravljenost: 30 min/1 h/2 h/12 h
 BG Автоматичен режим на изчакване: 30мин/1 ч./2 ч./12 ч.
 HU Automata energiatakarékos mód: 30p/1ó/2ó/12ó
 RO Intrare automată în stand-by: 30min/1h/2h/12h
 GR Αυτόματη ενεργοποίηση λειτουργίας standby: 30min/1h/2h/12h
 TR Otomatik Bekleme: 30 dak/1S/2S/12S
 CN 自动待机: 30分钟/1小时/2小时/12小时
 TW 自動關機設定: 30分/1小時/2小時/12小時
 KR 자동 절전 모드: 30분/1시간/2시간/12시간
 MY Auto sjap Sedia: 30min/1j/2j/12j
 TH สแตนด์บายอัตโนมัติ: 30 นาที/1 ชม./2 ชม./12 ชม.
 AR وضعية الاستعداد التلقائية: ٣٠ دقيقة/ساعة/ ساعتين/١٢ ساعة

Coffee temperature :

EN Coffee temperature: Low/Optimum/High
 FR Température café: Basse/Optimale/ Haute
 DE Kaffeetemperatur: Niedrig/Optimal/Hoch
 IT Temperatura caffè: Bassa/Ottimale/Alta
 ES Temperatura del café: baja/óptima/alta
 ES/LAT Temperatura del café: baja/ optima/ Alta
 PT Temperatura do café: Baixa / Ótima / Alta
 NL Koffietemperatuur: laag / optimaal / hoog
 DA Kaffetemperatur: Lav/Medium/ Høj
 SE Kaffetemperatur: Låg/Optimal/Hög
 NO Kaffe temperatur: Lav/Optimal/Høy
 FI Kahvin lämpötila: Alhainen/Normaali/ Korkea
 RU Температура кофе: низкая, оптимальная, высокая
 PL Temperatura kawy: Niska/Optymalna/ Wysoka
 CZ Teplota kávy: Nízká/Optimální/Vysoká
 SI Temperatura kave: Nizka/Optimalna/Visoka.
 BG Температура на кафето: Ниска/ Оптимална/Висока
 HU Káv hőfoka: Alacsony/Optimális/ Magas
 RO Temperatură cafea: Scăzută/ Optimă/ Ridicată
 GR Θερμοκρασία καφέ: Χαμηλή/Ιδανική/ Υψηλή
 TR Kahve sıcaklığı: Düşük/En Uygun/ Yüksek
 CN 咖啡温度: 低/最佳/高
 TW 咖啡溫度: 較低/最佳/較高
 KR 커피 온도: 낮음/최적/높음
 MY Suhu kopi: Rendah/Optimum/Tinggi
 TH อุณหภูมิกาแฟ: ต่ำ/เหมาะสม/สูง
 AR درجة حرارة القهوة: منخفضة/متوسطة/مرتفعة

Hot water temperature :

EN Hot water temperature: Low/Optimum/High
 FR Température eau chaude: Basse/Optimale/ Haute
 DE Heisswassertemperatur: Niedrig/Optimal/Hoch
 IT Temperatura acqua calda: Bassa/Ottimale/Alta
 ES Temperatura del agua caliente: baja/ óptima/alta
 ES/LAT Temperatura del agua: baja/ optima/ Alta
 PT Temperatura da água quente: Baixa / Ótima /Alta
 NL Heetwater temperatuur: laag / optimaal / hoog
 DA Varmt vand temperatur: Lav/Medium/Høj
 SE Hett vattentemperatur: Låg/Optimal/Hög
 NO Varmtvann temperatur: Lav/Optimal/Høy
 FI Kuuman veden lämpötila: Alhainen/ Normaali/ Korkea
 RU Температура горячей воды: низкая, оптимальная, высокая
 PL Temperatura gorącej wody: Niska/Optymalna/Wysoka
 CZ Teplota horké vody: Nízká/Optimální/ Vysoká
 SI Temperatura vroče vode: Nizka/Optimalna/Visoka
 BG Температура на горещата вода: Ниска/Оптимална/Висока
 HU Forró víz hőfoka: Alacsony/Optimális/ Magas
 RO Temperatură apă fierbinte: Scăzută/ Optimă/ Ridicată
 GR Θερμοκρασία ζεστού νερού: Χαμηλή/Ιδανική/Υψηλή
 TR Sıcak su sıcaklığı: Düşük/En Uygun/ Yüksek
 CN 热水温度: 低/最佳/高
 TW 熱水溫度: 較低/最佳/較高
 KR 온수 온도: 낮음/최적/높음
 MY Suhu air panas: Rendah/Optimum/ Tinggi
 TH อุณหภูมิน้ำร้อน: ต่ำ/เหมาะสม/สูง
 AR درجة حرارة الماء الساخن: منخفضة/متوسطة/مرتفعة جداً

Water hardness :

EN Water hardness: Soft/Medium/Hard/Very Hard
 FR Dureté d'eau: Douce/Moyenne/Dure/ Très Dure
 DE Wasserhärte: Weich/Mittel/Hart/ Sehr Hart
 IT Durezza dell'acqua: Dolce/Media/Dura/ Molto Dura
 ES Dureza del agua: baja/media/alta/muy alta
 ES/LAT Dureza del agua: ligera/ media/ dura/ muy dura
 PT Dureza da água: Macia/Média/Dura/ Muito Dura
 NL Waterhardheid: zacht / medium / hard / zeer hard
 DA Varmt vand temperatur: Lav/Medium/Høj
 SE Vattenhärdhet: Mjuk/Medium/Hårt/ Våldigt hårt
 NO Hardhet vann: Bløtt/Medium/Hardt/ Veldig hardt
 FI Veden kovuus: Pehmeä/Keskikova/ Kova/Erittäin Kova
 RU Жесткость воды: мягкая, средней жесткости, жесткая, очень жесткая
 PL Twardość wody: Mięka/Srednia/Twarda/Bardzo twarda
 CZ Tvrdost vody: Měkká/Střední/Tvrdá/ Velmi tvrdá
 SI Trdota vode: Mehka/Srednja/Trda/Zelo trda
 BG Твърдост на водата: Мека/Средна/ Твърда/Много твърда
 HU Vízkeménység: Lágy/Közepes/Kemény/Nagyon Kemény
 RO Duritate apă: Redusă/Medie/Crescută/ Foarte dură
 GR Σκληρότητα νερού: Μαλακό/Μεσαίο/ Σκληρό/Πολύ σκληρό
 TR Su sertliği: Yumuşak/Orta/Sert/Çok Sert
 CN 水硬度: 软/中等/硬/非常硬
 TW 水質硬度: 軟水/適中/硬水/超硬水
 KR 물의 경도: 연수/중수/경수/심한 경수
 MY Keliatan air: Lembut/Sederhana/Liat/ Sangat Liat
 TH ความกระด้างของน้ำ: อ่อนปานกลาง/ กระด้าง/กระด้างมาก
 AR عسر الماء: قليل/متوسط/مرتفع/مرتفع جداً



Descaling alarm :

EN Descaling Alarm: ON/OFF
 FR Alerte détartrage: MARCHÉ/ARRÊT
 DE Entkalkungsalarm: EIN/AUS
 IT Allerta decalcificazione: ON/OFF
 ES Aviso de descalcificación: Encendido/ Apagado
 ES/LAT Alarma de descalsificación: CON/DESC
 PT Alarma de descalcificação: ON/OFF (Ligar/Desligar)
 NL Ontkalkingssignaal: AAN / UIT
 DA Afkalknings alarm: ON/OFF
 SE Avkalkningsalarm: PÅ/AV
 NO Avkalking alarm: AV/PÅ
 FI Ilmoitus kalkinpoiston tarpeesta: Päällä/Pois
 RU Сообщение о необходимости очистки от накипи: ВКЛ/ВЫКЛ
 PL Sygnalizacja odkamieniania: WŁ./WYŁ.
 CZ Signalizace bodvápnění: ZAPNUTO/VYPNUTO
 SI Oporozilo za odstranjevanje vodnega kamna: Vklp/izklop
 BG Аларма за котлен камък: ВКЛ/ИЗКЛ
 HU Vízkömentesítési figyelmeztetés: BE/KI
 RO Alarmă decalcifiere: PORNIT/ OPRIT
 GR Ένδειξη αφάλατωσης: ON/OFF
 TR Kireç çözme Uyarısı: AÇIK/KAPALI
 CN 除垢报警 : 开/关
 TW 除鈣提醒 : 打開/關閉
 KR 디스케일링 알람: ON/OFF
 MY Penggera Penyahkerakan: HIDUPKAN/MATIKAN
 TH เตือนเพื่อชะล้างคราบ: เปิด/ปิด
 AR منه إزالة الترسبات: تشغيل/إيقاف

Start descaling :

EN Start descaling: YES/NO
 FR Démarrer détartrage: OUI/NON
 DE Entkalkung starten: JA/NEIN
 IT Avvio decalcificazione: YES/NO
 ES Iniciar la descalcificación: SI/NO
 ES/LAT Comenzar descalsificación: Si / No
 PT Iniciar a Descalcificação: SIM/NÃO
 NL Start ontkalking: JA / NEE
 DA Start afkalkningen: JA/NEJ
 SE Börja avkalkningen: JA/NEJ
 NO Start avkalking: JA/NEI
 FI Aloita kalkinpoisto: Kyllä/Ei
 RU Начать процесс удаления накипи: ДА/НЕТ
 PL Rozpocznij odkamienianie: TAK/NIE
 CZ Spustit odvápnění: ANO/NE
 SI Začnite odstranjevanje vodnega kamna: Da/Ne
 BG Стартирайте отстраняването на котления камък: ДА/НЕ
 HU Vízkömentesítés indítása: IGEN/NEM
 DEcalcifiere
 RO Începere decalcifiere: DA/ NU
 GR Εκκίνηση αφάλατωσης: YES/NO
 TR Kireç çözme işlemini başlatın: EVET/HAYIR
 CN 开始除垢 : 是/否
 TW 開始除鈣 : 確認/否
 KR 디스케일링 시작 : YES/NO
 MY Mulakan penyahkerakan: YA/TIDAK
 TH เริ่มทำการชะล้างคราบ: ใช่/ไม่
 AR البدء بإزالة الترسبات: نعم/لا

Filter :

EN Filter: OFF/ON/Change filter/Exit
 FR Filtre: ARRÊT/MARCHÉ/Changer filtre/ Sortie
 DE Filter: AUS/EIN/Filter tauschen/Beenden
 IT Filtro: OFF/ON/Cambio Filtro/Esce
 ES Filtro: Activado/Desactivado/ Cambiar filtro/Salir
 ES/LAT Filtros: NO/SI/Cambiar filtros/Salir
 PT Filtro: OFF/ON/Mudar o filtro/Sair
 NL Filter: UIT/AAN/Vervang filter / Beëindigen
 DA Filter: OFF/ON/Skift filter/Exit
 SE Filter: AV/PÅ/Bytt filter/Ut av meny
 NO Filter: AV/PÅ/Bytt filter/Ut av meny
 FI Suodatin: Pois/Päällä/Vaihda suodatin/ Exit
 RU Фильтр:
 PL Filtr: WYŁ./WŁ./Wymień filtr/Wyjście
 CZ Filtr: VYPNUTO/ZAPNUTO/Vyměnit filtr/Odejít
 SI Filter: Izklop/Vklop/Zamenjaj filter/Izhod
 BG Филтър: ИЗКЛ/ВКЛ/Сменете филтъра/Изход
 HU Filter: KI/BE/Filter cseréje/Kilépés
 RO Filtrare: OPRIT/ PORNIT/ Schimbă filtru/ Ieșire
 GR Φίλτρο: OFF/ON/Αλλαγή φίλτρου/Έξοδος
 TR Filtre: KAPALI/AÇIK/Filtreyi değiştirin/ Çıkış
 CN 过滤 : 关/开/更换/退出
 TW 濾心 : 未安裝/已安裝/更換濾心/退出
 KR 정수 필터: OFF/ON/정수 필터 교환/나가기
 MY Penapis: MATIKAN/HIDUPKAN/Tukar penapis/Keluar
 TH ที่กรอง: ปิด/เปิด/เปลี่ยนที่กรอง/ออก
 AR الفلتر: تشغيل/إيقاف/تغيير الفلتر/خروج

Display contrast :

EN Display contrast: 1/2/.../10
 FR Contraste affichage: 1/2/.../10
 DE Display Kontrast: 1/2/.../10
 IT Contrasto display: 1/2/.../10
 ES Contraste de la pantalla: 1/2/.../10
 ES/LAT Contraste de pantalla: 1/2/.../10
 PT Contraste do visor: 1/2/.../10
 NL Contrast van de display: 1/2/.../10
 DA Display kontrast: 1/2/.../10
 SE Display kontrast: 1/2/.../10
 NO Skjerm kontrast: 1/2/.../10
 FI Näytön kontrasti: 1/2/.../10
 RU Яркость экрана: 1/2/.../10
 PL Kontrast wyświetlacza: 1/2/.../10
 CZ Kontrats displeje: 1/2/.../10
 SI Kontrast prikazovalnika: 1/2/.../10
 BG Контраст на дисплея: 1/2/.../10
 HU Kijelző kontraszt: 1/2/.../10
 RO Contrast display: 1/2/.../10
 GR Αντίθεση οθόνης: 1/2/.../10
 TR Kontrast görüntüleyin: 1/2/.../10
 CN 显示器对比度 : 1/2/.../10
 TW 顯示對比: 1/2/.../10
 KR 디스플레이 대비: 1/2/.../10
 MY Kontras paparan: 1/2/.../10
 TH ความคมชัดของจอแสดงผล: 1/2/.../10
 AR تباين الشاشة: 1/2/.../10

Reset to factory settings :

EN Reset to factory settings: YES/NO
 FR Retour aux réglages usine: OUI/NON
 DE Wiederherstellen der Werkseinstellungen: JA/NEIN
 IT Reset alle impostazioni di fabbrica: YES/NO
 ES Restablecer la configuración de fábrica: SÍ/NO
 ES/LAT Regresar a valores de fabrica: Si/No
 PT Repor as definições de origem: SIM/NÃO
 NL Terug naar fabrieksinstellingen: JA/NEE
 DA Genstart til fabriksindstillinger: JA/NEJ
 SE Återställ till fabriksinställning : JA/NEJ
 NO Tilbakestill til fabriksinnstillinger: JA/NEI
 FI Palauta tehdasasetukset: Kyllä/Ei
 RU Возврат к заводским настройкам: ДА/НЕТ
 PL Przywróć ustawienia fabryczne: TAK/NIE
 CZ Obnovit výrobní nastavení: ANO/NE
 SI Ponastavi tovarniške nastavitve: Da/Ne
 BG Нулиране до фабричните настройки: ДА/НЕ
 HU Gyári értékek visszaállítás: IGEN/ NEM
 RO Revenire la setările din fabrică: DA/ NU
 GR Διαγραφή εργοστασιακών ρυθμίσεων: YES/NO
 TR Fabrika ayarlarına dönüş: EVET/HAYIR
 CN 恢复出厂设置 : 是/否
 TW 回復原廠設定 : 確認/否
 KR 공장 출하 설정으로 초기화 : YES/NO
 MY Set semula ke penetapan kilang: YA/ TIDAK
 TH ตั้งค่าเครื่องใหม่เป็นค่าโรงงาน: ใช่/ไม่
 AR إعادة ضبط المصنع: نعم/لا

Exit :

EN Exit
 FR Sortie
 DE Beenden
 IT Esce
 ES Salir
 ES/LAT Salir
 PT Sair
 NL Beëindigen
 DA Exit
 SE Avsluta
 NO Ut av meny
 FI Exit
 RU Выход
 PL Wyjście
 CZ Odejít
 SI Izhod
 BG Изход
 HU Kilépés
 RO Ieșire
 GR Έξοδος
 TR Çıkış
 CN 退出
 TW 退出
 KR 나가기
 MY Keluar
 TH ออ
 AR خروج



EN Removal of water tanks - with direct water connection
FR Ôter les réservoirs d'eau - avec connexion à l'eau courante
DE Wassertanks abnehmen - bei direktem Anschluss an das Wasserleitungsnetz
IT Rimozione dei serbatoi per l'acqua - con collegamento diretto alla rete idrica
ES Extracción de los depósitos de agua (con toma directa de agua)
ES Remover los tanques de agua con conexión de agua directa
PT Remoção dos depósitos de água - com ligação direta ao abastecimento de água
NL Verwijderen van watertanks - met directe wateraansluiting

DA Fjernelse af vandtanke - med direkte vandtilslutning
SE Borttagning av vattentankar - med direktvattenanslutning
NO Fjerne vanntanker - med vanntilkobling
FI Vesisäiliön irrottaminen - Suoravesiliitäntä
RU Извлечение резервуара для воды (с прямым подключением воды)
PL Usuwanie zbiorników wody - z bezpośrednim podłączeniem wody
CZ Vyjmutí nádob na vodu - s připojením na vodu
SI Odstranjevanje posod za vodo - z neposrednim priključkom za vodo
BG Отстраняване на контейнера за вода -

с пряко свързване с воден източник
HU A víztartály eltávolítása - közvetlen vízcsatlakozás esetén
RO Scoatere recipiente apă - cu conexiune directă la rețea
GR Αφαίρεση δεξαμενών νερού - με απευθείας σύνδεση με παροχή νερού
TR Su haznelerinin çıkartılması - direkt su bağlantısı varsa
CN 移除水箱-直连水连接
TW 移除水箱-外接水源時
KR 물통 제거하기 - 직수 연결인 경우
MY Pengalihan tangki air - dengan sambungan sumber air
TH การถอดถังน้ำ - โดยมีสายต่อ น้ำหลัก
AR فك خزانات الماء - مع وصلة الماء

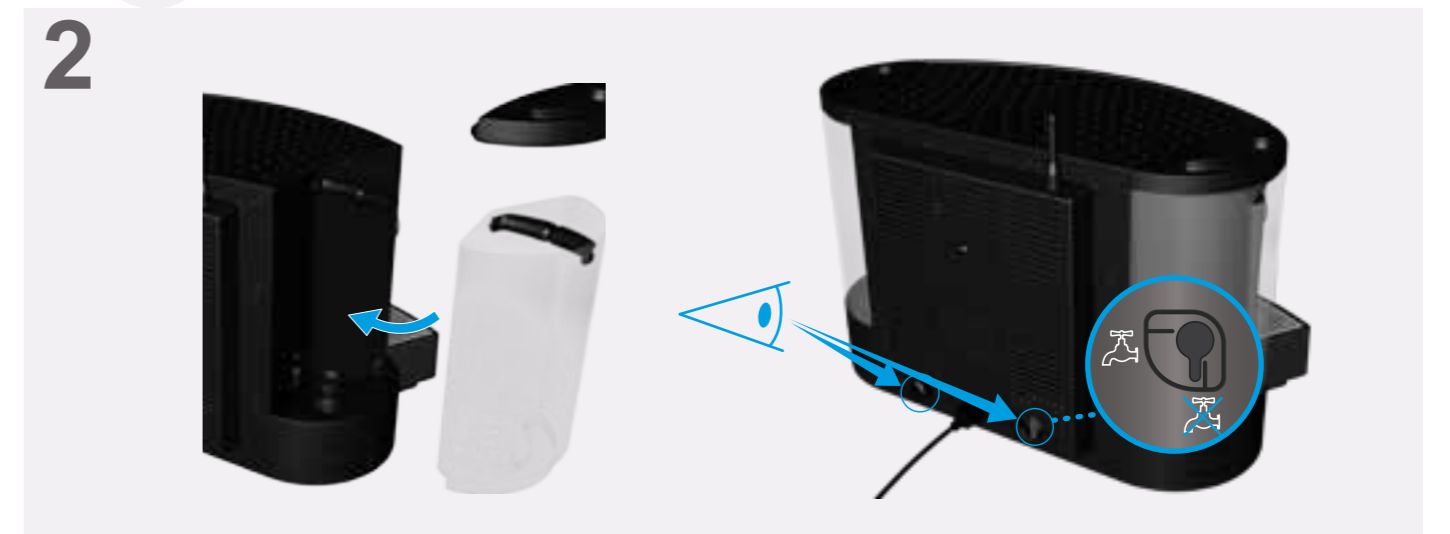
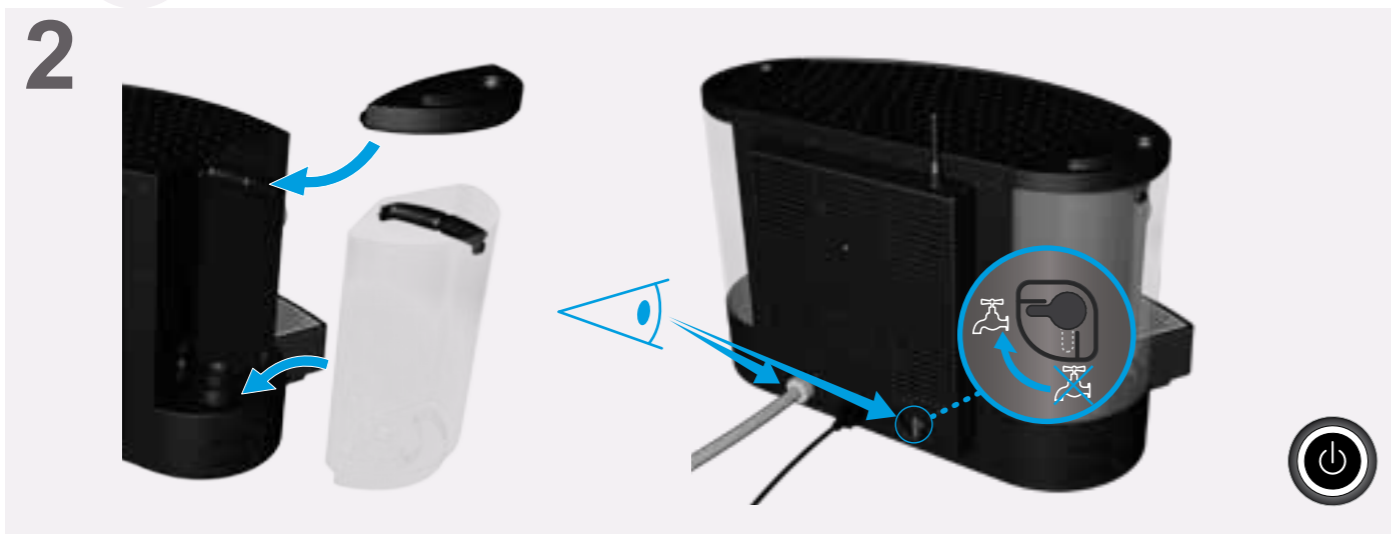
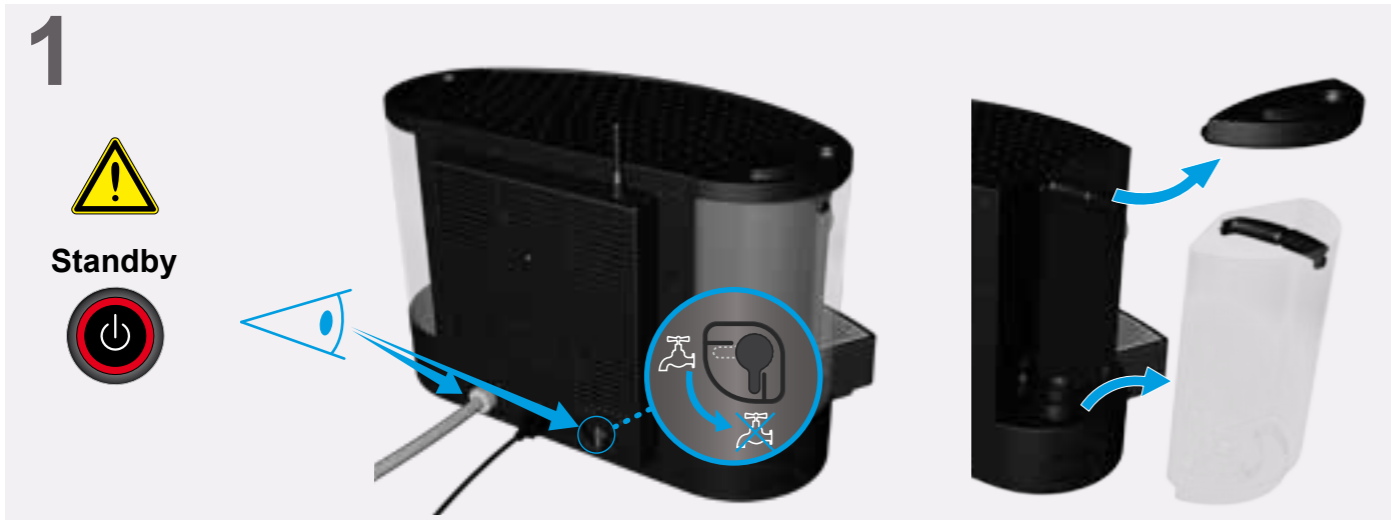
المباشر

EN Removal of water tanks - without direct water connection
FR Ôter les réservoirs d'eau - sans connexion à l'eau courante
DE Wassertanks abnehmen - ohne Anschluss an das Wasserleitungsnetz
IT Rimozione dei serbatoi per l'acqua - senza collegamento diretto alla rete idrica
ES Extracción de los depósitos de agua (sin toma directa de agua)
ES Remover los tanques de agua sin conexión de agua directa
PT Remoção dos depósitos de água - sem ligação direta ao abastecimento de água
NL Verwijderen van watertanks -

zonder directe wateraansluiting
DA Fjernelse af vandtanke - uden direkte vandtilslutning
SE Borttagning av vattentankar - utan direktvattenanslutning
NO Fjerne vanntanker - uten vanntilkobling
FI Vesisäiliön irrottaminen - ilman suoravesiliitäntää
RU Извлечение резервуара для воды (без прямого подключения воды)
PL Usuwanie zbiorników wody - bez bezpośredniego podłączenia wody
CZ Vyjmutí nádob na vodu - bez připojení na vodu
SI Odstranjevanje posod za vodo - brez neposrednega priključka za vodo
BG Отстраняване на

контейнера за вода - без пряко свързване с воден източник
HU A víztartály eltávolítása - közvetlen vízcsatlakozás nélkül
RO Scoatere recipiente apă - fără conexiune directă la rețea
GR Αφαίρεση δεξαμενών νερού - χωρίς απευθείας σύνδεση με παροχή νερού
TR Su haznelerinin çıkartılması - direkt su bağlantısı yoksa
CN 移除水箱-无直连水连接
TW 移除水箱-無外接水源時
KR 물통 제거하기 - 직수 연결이 아닌 경우
MY Pengalihan tangki air - tanpa sambungan sumber air
TH การถอดถังน้ำ - โดยไม่มีสายต่อ

น้ำหลัก
AR فك خزانات الماء - بدون وصلة الماء المباشر



EN Daily cleaning - with direct water connection
FR Entretien quotidien – avec connexion directe à l'eau
DE Tägliche Reinigung - bei direktem Anschluss an das Wasserleitungsnetz
IT Pulizia giornaliera - con collegamento diretto alla rete idrica
ES Limpieza diaria (con toma directa de agua)
ES Lat Limpieza diaria - con conexión de agua directa
PT Limpeza diária - com ligação direta ao abastecimento de água
NL Dagelijkse reiniging - met directe wateraansluiting
DA Daglig rengøring -

SE Daglig rengöring - med direktvattenanslutning
NO Daglig rengjøring - med vanntilkobling
FI Päivittäinen puhdistus - Suoravesiliitäntä
RU Ежедневная очистка (с прямым подключением воды)
PL Codzienne czyszczenie - z bezpośrednim podłączeniem wody
CZ Každodenní čištění - s připojením na vodu
SI Vsakodnevno čiščenje - z neposrednim priključkom za vodo
BG Ежедневно почистване - с пряко свързване с воден

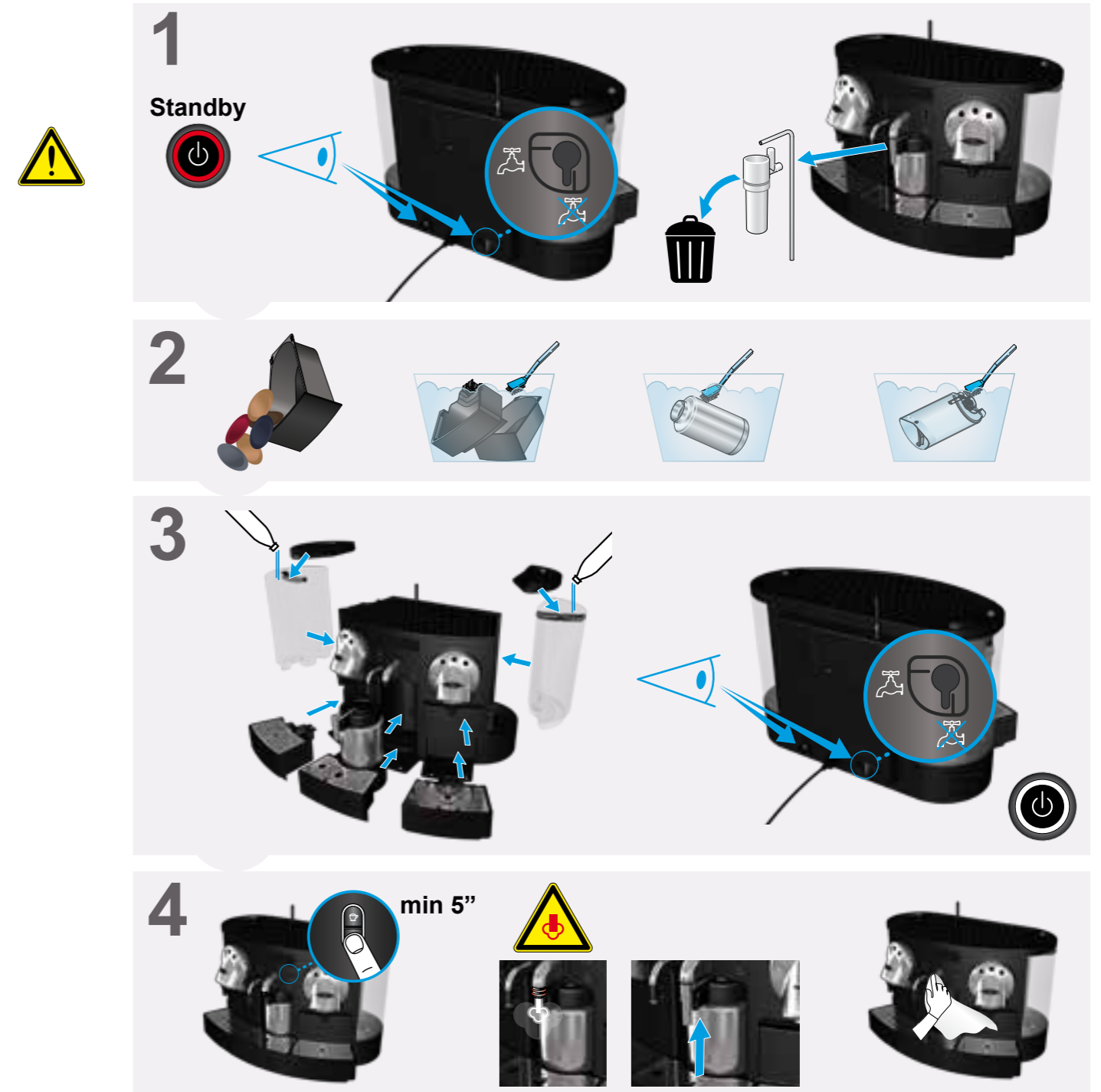
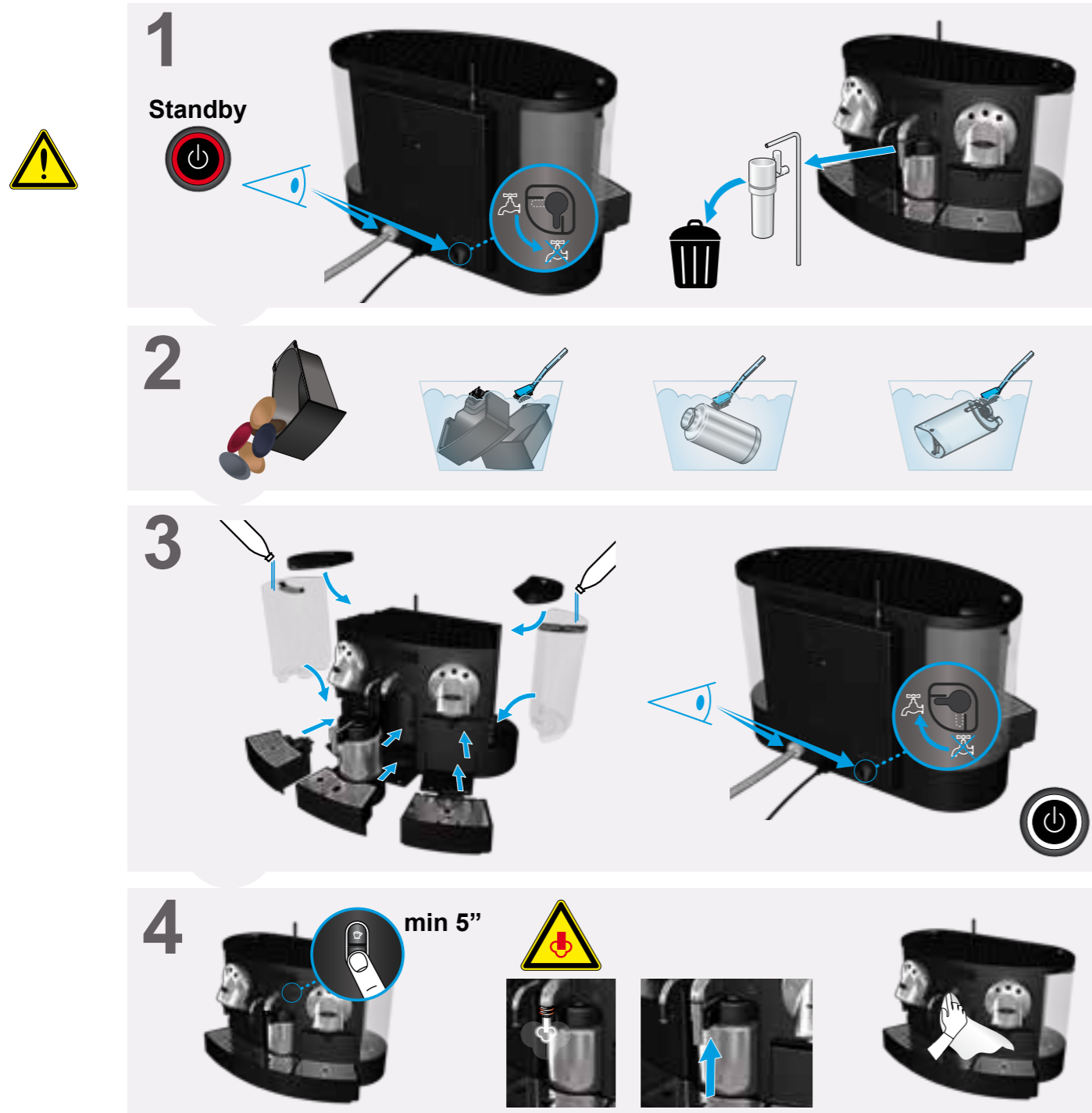
HU Napi tisztítás - közvetlen vízcsatlakozás esetén
RO Curățarea zilnică - cu conexiune directă la rețeaua de apă
GR Ημερήσιος καθαρισμός - με απευθείας σύνδεση με παροχή νερού
TR Günlük temizlik - direkt su bağlantısı varsa
CN 日常清洗-直连水连接
TW 日常清潔-外接水源時
KR 일상적인 청소 - 직수 연결인 경우
MY Pembersihan harian - dengan sambungan sumber air
TH การทำความสะอาดประจำวัน - โดยไม่มีสายต่อน้ำหลัก
AR التنظيف اليومي - مع وصلة الماء المباشر

EN Daily cleaning - without direct water connection
FR Entretien quotidien – sans connexion directe à l'eau
DE Tägliche Reinigung - ohne Anschluss an das Wasserleitungsnetz
IT Pulizia giornaliera - senza collegamento diretto alla rete idrica
ES Limpieza diaria (sin toma directa de agua)
ES Lat Limpieza diaria - sin conexión de agua directa
PT Limpeza diária - sem ligação direta ao abastecimento de água
NL Dagelijkse reiniging - zonder directe wateraansluiting
DA Daglig rengøring -

SE Daglig rengöring - utan direktvattenanslutning
NO Daglig rengjøring - uten vanntilkobling
FI Päivittäinen puhdistus - Ilman suoravesiliitäntää
RU Ежедневная очистка (без прямого подключения воды)
PL Codzienne czyszczenie - bez bezpośredniego podłączenia wody
CZ Každodenní čištění - bez připojení na vodu
SI Vsakodnevno čiščenje - brez neposrednega priključka za vodo
BG Ежедневно почистване

HU Napi tisztítás - közvetlen vízcsatlakozás esetén
RO Curățarea zilnică - fără conexiune directă la rețeaua de apă
GR Ημερήσιος καθαρισμός - χωρίς απευθείας σύνδεση με παροχή νερού
TR Günlük temizlik - direkt su bağlantısı yoksa
CN 日常清洗-无直连水连接
TW 日常清潔-無外接水源時
KR 일상적인 청소 - 직수 연결이 아닌 경우
MY Pembersihan harian - tanpa sambungan sumber air
TH การทำความสะอาดประจำวัน - โดยไม่มีสายต่อน้ำหลัก
AR التنظيف اليومي - بدون وصلة

الماء المباشر



EN Programming cup length
FR Programmation de la grandeur de tasse
DE Tassenvolumen programmieren
IT Programmazione volume tazza
ES Programación del tamaño de la taza
ES/LAT Programando el volumen de taza

PT Programar o tamanho da chávena
NL Kopplengte programmeren
DA Programmering af kopstørrelse
SE Programmera koppstorlek
NO Programmere kopplengde
FI Kuppikoon ohjelmoiointi
RU Программирование объёма чашки
PL Programowanie ilości kawy

CZ Programování objemu šálku
SI Programiranje dolžine skodelice
BG Програмирайте обема на чашата
HU Kávémennyiség programozása
RO Programare dimensi. Cească
GR Προγραμματισμός μήκους φλιτζανιού
TR Fincan boyutu programlama

CN 设定杯量
TW 調整杯量設定
KR 추출량 프로그램 하기
MY Pengaturcaraan ukuran cawan
TH การตั้งโปรแกรมระดับน้ำ
AR برمجة حجم الكوب

EN Descaling
FR Détartrage
DE Entkalkung
IT Decalcificazione
ES Descalcificación
ES/LAT Descalsificar
PT Descalcificação
NL Ontkalken
DA Afkalkning
SE Avkalkning

NO Avkalking
FI Kalkinpoisto
RU Удаление накипи
PL Odkamienianie
CZ Odvápnění
SI Odstranjevanje vodnega kamna
BG Отстраняване на котлен камък
HU Vízkömentesítés

RO Decalcifiere
GR Αφαλάτωση
TR Kireç çözme işlemi
CN 除垢
TW 除鈣
KR 디스케일링
MY Penyahkerakan
TH กำล้างสิ่งสกปรก
AR إزالة الترسبات

1 EN Check in the machine settings menu (see page 20) that the "program cup length" setting is activated (ON).
FR Contrôlez dans le menu de réglages machine (cf. page 20) si le paramètre „Programmation volume tasse“ est activé.
DE Im Menü der Maschineneinstellungen (siehe Seite 20) sicherstellen, dass die Tassenvolumenprogrammierung aktiviert ist (EIN).
IT Verificare nel menu impostazioni macchina (vedi pag. 12) che il programma volume tazza sia attivato (ON).
ES Compruebe en el menú de configuración de la máquina (véase página 12) que la opción „programación del tamaño de la taza“ está activada (Encendido).
ES/LAT Compruebe en el menú de ajustes de la máquina (ver página 12) que el ajuste "programacion de volumen de taza" este activado (CON).
PT Verifique no menu de configurações da máquina (ver página 12) se a opção "programar tamanho da chávena" está ativada (ON).
NL Ga in het machine usermenu (zie pagina 12) of de setting „kopplengte programmeren“ is geactiveerd (AAN).
DA Kontroller i menu maskinindstillinger (se side 12), at indstillingen

"Indstilling af kopstørrelse" er aktiveret (ON).
SE Kontrollera maskinens inställningsmeny (se sid 12) att „programering av kopstorlek“ är aktiverad (PÅ).
NO Kontroller i menyen maskin innstillinger (se side 12) at „program kopplengde“ er aktivert (PÅ).
FI Tarkista keittimen asetuksista (katso sivu 12), että "kuppikoon ohjelmoiointi" on asennossa (Pääällä).
RU Проверьте в меню кофе-машины (см. стр. 12), что настройка „Программирование объёма чашки“ активирована (ВКЛ.).
PL Sprawdź w ustawieniach menu (patrz str. 12) czy "Programowanie ilości kawy" jest włączone (WŁ.).
CZ Zkontrolujte v menu nastavení kávovaru (viz str. 12), že nastavení „programu objemu šálku“ je aktivováno (ZAPNUTO).
SI Preverite meni z nastavitvami naprave (glejte stran 12), ali je vključena nastavitve »Dolžina skodelice programa«.
BG Проверете в менюто за настройки на машината (виж стр. 12) дали настройката "програмиране обема на чаша" е активирана (ВКЛ).
HU Ellenőrizze a beállítások menüben (lásd 12. oldal), hogy a „Mennyiség-programozás“ aktiválva van-e (BE).
RO Verifică în meniul pentru setări mașină (vezi pg. 12) dacă opțiunea de setare a dimensiunii ceștii este

activată (PORNIT).
GR Ελέγξτε το μενού ρυθμίσεων της μηχανής (βλέπε σελίδα 12), ότι η ρύθμιση «προγραμματισμός ποσότητας κούπας» είναι ενεργοποιημένη (ON).
TR „Fincan boyutu programlama“ ayarının etkinleştirildiğini (AÇIK) makine ayarları menüsünden (bkz. sayfa 12) kontrol edin.
CN 在机器菜单中检查 (12页) "设定杯量"功能已经被开启 (开) 确认咖啡机设定中调整杯量设定功能已打开 (请见第12页).
KR 마신 설정 메뉴 (12페이지 참조)에서 „커피 추출량 프로그램“ 설정이 활성화(ON)되어 있는지 확인합니다.
MY Semak di menu penetapan mesin (lihat ms 12) yang menunjukkan „pengaturcaraan ukuran cawan“ diaktifkan (HIDUPKAN).
TH ตรวจสอบที่เมนูการตั้งค่าเครื่อง (ดูหน้า 12) ว่าได้เปิดใช้งาน (เปิด) „ตั้งโปรแกรมระดับน้ำ“ แล้ว
AR تأكد من وضع خيار "برمجة حجم الكوب" في قائمة إعدادات الماكينة على وضعية التشغيل (الصفحة 12) ON



1 Descaling needed

Standby

2

3

4 min 3" Start descaling

5 2.4 L 4x 0.1 L 2x 0.1 L 1 L 1.2 L

6 1 x

STOP

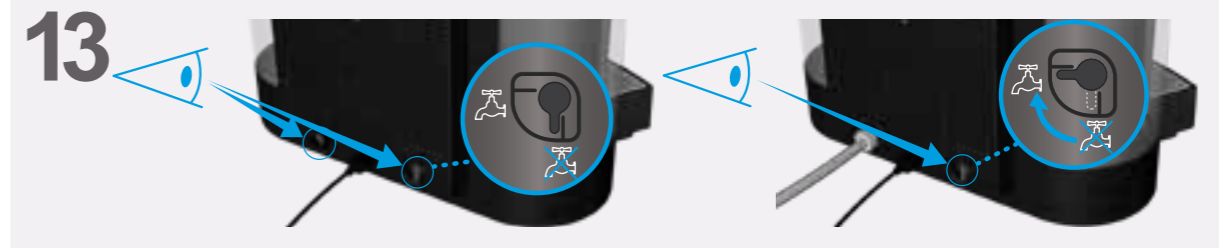
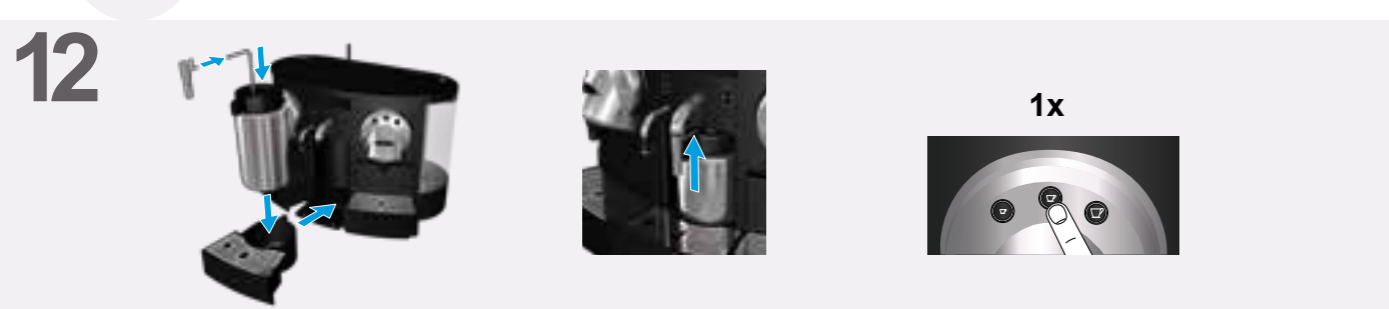
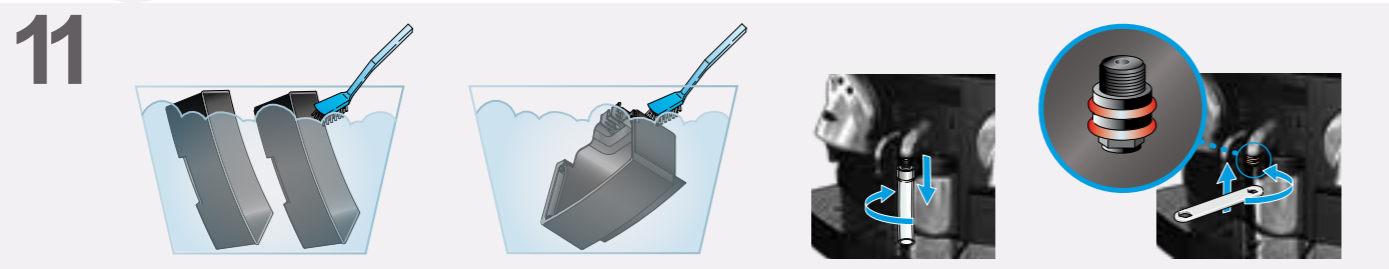
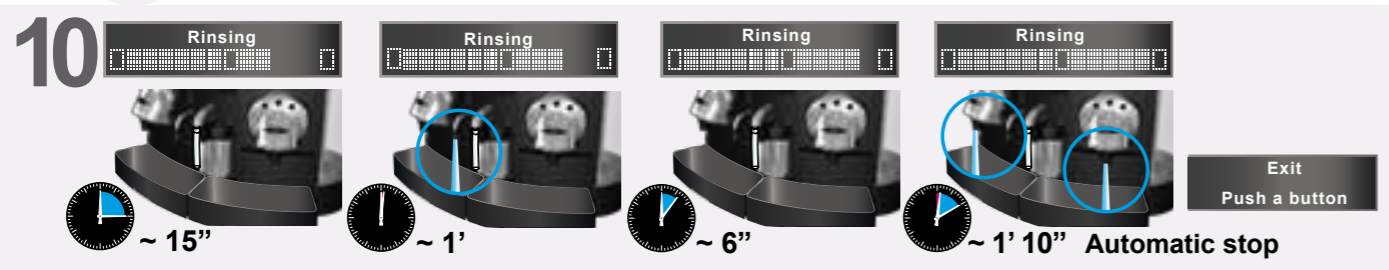
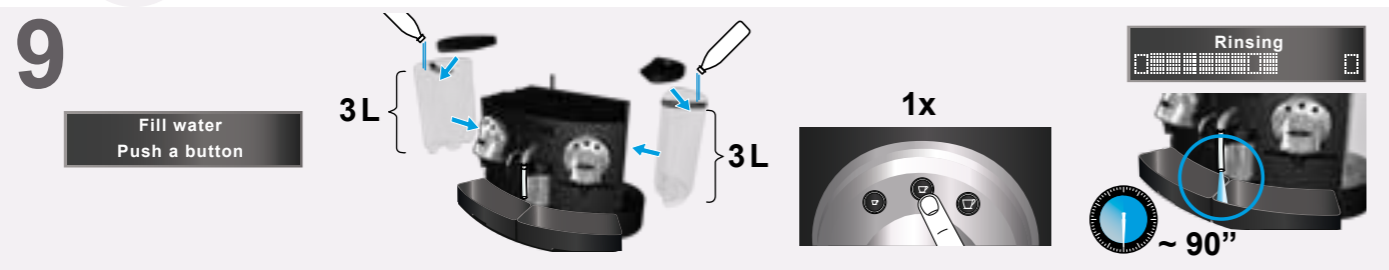
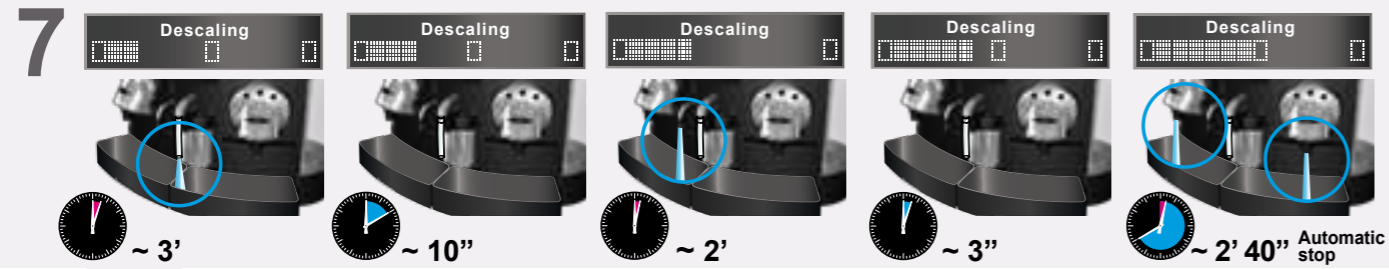
1 min 5"

2 min 5"

3 min 5"

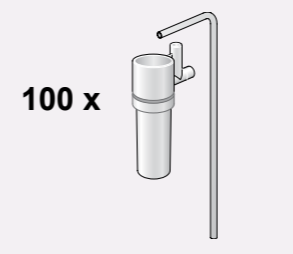


- | | | | |
|---|---|---|----------------------------------|
| EN Descaling (rinsing) | NO Avkalking (skylle) | HU Vízkömentesítés (öblítés) | AR إزالة الترسبات (الغسل) |
| FR Détartrage (rinçage) | FI Kalkinpoisto (huuhtelu) | RO Decalcifiere (clătire) | |
| DE Entkalkung (spülen) | RU Процесс удаления накипи (промывка) | GR Αφαλάτωση (έκπλυση) | |
| IT Decalcificazione (risciacquo) | PL Odkamienianie (płukanie) | TR Kireç çözme işlemi (durulama) | |
| ES Descalcificación (aclorado) | CZ Odvápňování (proplachování) | CN 除垢 (冲洗) | |
| ES/LAT Descalsificar (enjuague) | SI Odstranjevanje vodnega kamna (spiranje) | TW 除鈣(清洗中) | |
| PT Descalcificação (limpeza) | BG Отстраняване на котлен камък (изплакване) | KR 디스케일링중 (깨끗한 물로 헹굼) | |
| NL Ontkalken (spoelen) | | MY Penyahkerakan (bilasan) | |
| DA Afkalkning (rensning) | | TH การชะล้างคราบ (การล้าง) | |
| SE Avkalkning (sköljning) | | | |



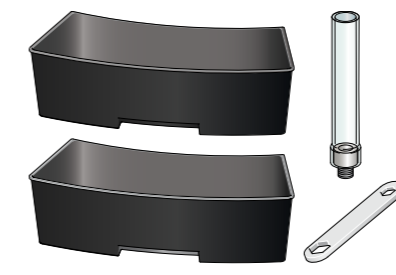
- | | | | |
|--|---|---|---------------------------------|
| EN Accessories (not included) | NO Tilbehør (ikke inkludert) | RO csmagnak | AR الملحقات (غير مشمولة) |
| FR Accessoires (non inclus) | FI Lisätarvikkeet (tilattavissa) | GR Αξεσουάρ (δεν συμπεριλαμβάνονται) | |
| DE Zubehör (nicht inklusive) | RU Аксессуары (не прилагаются) | TR Aksesuarlar (dahil değil) | |
| IT Accessori (non inclusi) | PL Akcesoria (nie zawarte w zestawie) | CN 附件 (不包含) | |
| ES Accesorios (no incluidos) | CZ Příslušenství (není součástí) | TW 附件(不含在包裝內) | |
| ES/LAT Accesorios (No incluidos) | SI Dodatna oprema (ni priložena) | KR 액세서리 (포함되어 있지 않음) | |
| PT Acessórios (não incluídos) | BG Аксесоари (не са включени) | MY Aksesori (tidak disertakan) | |
| NL Accessoires (niet inbegrepen) | HU Kiegészítők (nem részei a készletnek) | TH อุปกรณ์เสริม (ไม่รวมใน) | |
| DA Tilbehør (ikke inkluderet) | | | |
| SE Accessorier (inte inkluderade) | | | |

5101



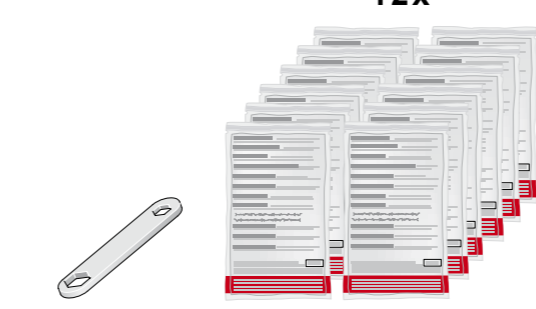
100 x

5035/GEMINI



- | | |
|--|---------------------------------|
| EN Descaling kit | RO Kit decalcifiere |
| FR Kit détartrage | GR Kit αφαλάτωσης |
| DE Entkalkungs-Set | TR Kireç çözme kiti |
| IT Kit di decalcificazione | CN 除垢套件 |
| ES Kit de descalcificación | TW 除鈣工具包 |
| ES/LAT Kit de descalsificacion | KR 디스케일링 키트 |
| PT Kit de descalcificação | MY Kit penyahkerakan |
| NL Ontkalkingsset | TH ชุดการชะล้างคราบ |
| DA Afkalknings kit | AR مجموعة إزالة الترسبات |
| SE Avkalkningskit | |
| NO Avkalkingsett | |
| FI Kalkinpoistoaine | |
| RU Набор для удаления накипи | |
| PL Zestaw do odkamieniania | |
| CZ Odvápňovací sada | |
| SI Komplet za odstranjevanje vodnega kamna | |
| BG Комплект за отстраняване на котлен камък | |
| HU Vízkömentesítő készlet | |

5036/CS



12x

5045/2



2x

- | | |
|--------------------------------|--------------------------|
| EN Filter kit | HU Filter készlet |
| FR Kit filtre | RO Kit filtrare |
| DE Filter-Set | GR Kit φίλτρου |
| IT Kit filtro | TR Filtre seti |
| ES Kit de filtros | CN 过滤器套件 |
| ES/LAT Kit de filtros | TW 濾心 |
| PT Kit de filtro | KR 정수 필터 키트 |
| NL Filterset | MY Kit penapis |
| DA Filter kit | TH ชุดกรอง |
| SE Filter kit | AR مجموعة الفلتر |
| NO Filter sett | |
| FI Vedensuodatin | |
| RU Фильтр | |
| PL Zestaw filtrów | |
| CZ Sada filtrů | |
| SI Komplet s filtrom | |
| BG Комплект за филтрите | |



EN Technical data	NO Tekniske data	TR Teknik veriler
FR Données techniques	FI Tekniset tiedot	CN 技术参数
DE Technische Daten	RU Технические данные	TW 技術規格
IT Dati tecnici	PL Dane techniczne	KR 기술 자료
ES Datos técnicos	CZ Technická specifikace	MY Data teknikal
ES/LAT Datos Técnicos	SI Tehnični podatki	TH ข้อมูลทางเทคนิค
PT Especificações técnicas	BG Технически данни	AR البيانات التقنية
NL Technische gegevens	HU Technikai adatok	
DA Teknisk data	RO Date tehnice	
SE Teknisk data	GR Τεχνικές πληροφορίες	

EN Recycling	NO Resirkulering	TR Geri Dönüşüm
FR Recyclage	FI Kierrätys	CN 回收
DE Recycling	RU Повторная переработка	TW 資源回收
IT Riciclaggio	PL Recykling	KR 재활용
ES Reciclaje	CZ Recyklace	MY Kitar semula
ES/LAT Reciclaje	SI Recikliranje	TH การรีไซเคิล
PT Reciclagem	BG Рециклиране	AR إعادة التدوير
NL Recycling	HU Újrahasznosítás	
DA Recycling	RO Reciclare	
SE Återvinning	GR Ανακύκλωση	

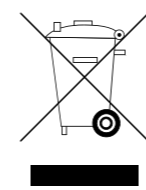
GEMINI CS 220	
	56 cm 41.7 cm 41.5 cm
	max. 2410 W
	16 Bar Max. 19 Bar
	18 Kg
	3 L
	< 70 dB



EN Environment protection first!
FR Participons à la protection de l'environnement!
DE Denken Sie an den Schutz der Umwelt!
IT Prima di tutto la salvaguardia dell'ambiente!
ES La protección del medio ambiente es lo primero.
ES/LAT Contribuya a la conservación del medio ambiente.
PT A proteção ambiental em primeiro lugar!
NL Milieubescherming eerst!
DA Beskyttelse af miljøet kommer først!
SE Miljöskydd först!
NO Miljøvern først!
FI Ympäristöystävällisyys!
RU Позаботьтесь о защите окружающей среды!
PL Ochrona środowiska na pierwszym miejscu!
CZ Ochrana životního prostředí na prvním místě!
SI Najprej zavarujte okolje!
BG Опазване на околната среда е от първостепенно значение!

HU A környezetvédelem fontos!
RO Protejarea mediului înconjurător este cea mai importantă!
GR Προστασία του περιβάλλοντος πρώτα!
TR İlk önce çevre koruması!
CN 环境保护第一！
TW 環境保護優先!
KR 환경 보호가 제일!
MY Utamakan perlindungan persekitaran!
TH ปกป้องสิ่งแวดล้อมเป็นอย่างแรก!
AR حماية البيئة أولاً

EN Machine performance	NO Maskin ytelse	RO Performanțe ale mașinii
FR Performance machine	FI Laitteen suorituskyky	GR Απόδοση μηχανής
DE Maschinenleistung	RU Производительность кофемашин	TR Makine performansı
IT Performance della macchina	PL Wydajność ekspresu	CN 机器性能
ES Rendimiento de la máquina	CZ Představení kávovaru	TW 咖啡機效能
ES/LAT Rendimiento de la máquina	SI Zmogljivost naprave	KR 머신 성능
PT Desempenho da máquina	BG Технически показатели на машината	MY Prestasi mesin
NL Capaciteit van de machine	HU Teljesítmény adatok	TH สมรรถนะของเครื่อง
DA Maskinens ydeevne		AR أداء الماكينة
SE Maskinprestanda		



EN Your appliance contains valuable materials which can be recovered or recycled. Leave it at a collection point.
FR Votre appareil contient de nombreux matériaux valorisables ou recyclables. Retournez donc l'appareil à un point de récolte de votre ville ou de votre commune.
DE Ihr Gerät enthält wertvolle Rohstoffe, die wieder verwertet werden können. Geben Sie Ihr Gerät deshalb bitte bei einer Sammelstelle Ihrer Stadt oder Gemeinde ab.
IT Il vostro apparecchio contiene materiali che possono essere riciclati. Lasciatelo in un punto di raccolta.
ES Su máquina contiene materiales valiosos que se pueden recuperar o reciclar. Llévela a un punto de reciclaje.
ES/LAT Su electrodoméstico contiene materiales recuperables y/o reciclables. Entréguelo al final de su vida útil en un centro de recogida específica.
PT O seu equipamento contém materiais valiosos que podem ser recuperados ou reciclados. Deixe-o num ponto de recolha.
NL Uw apparaat bevat waardevolle materialen die hersteld of gerecycled kunnen worden. Breng het naar een verzamelpunt.
DA Apparatet indeholder værdifulde materialer, der kan genanvendes eller genbruges. Efterlad det på en genbrugsstation.
SE Din maskin innehåller värdefulla material som kan återvändas eller återvinnas. Lämna den på en återvinningsstation.
NO Apparatet inneholder verdifulle materialer som kan gjenvinnes eller resirkuleres. Leveres til gjenvinning.
FI Laitteesi valmistusmateriaalit voidaan käyttää uudelleen tai kierrättää.
RU Ваша кофемашинa содержит ценные материалы, для которых возможно восстановление или повторная переработка. Отправьте его на пункт сбора отходов.
PL Twoje urządzenie zbudowane jest z materiałów, które mogą być odzyskane lub poddane recyklingowi. Pozostaw je w odpowiednim punkcie zbiórki.
CZ Váš přístroj obsahuje cenné materiály, které lze recyklovat. Odevzdejte jej do sběrného místa.
SI Vaša naprava vsebuje dragocene materiale, ki jih je mogoče znova uporabiti ali reciklirati. Zavržite jo na zbirno mesto.
BG Вашият уред съдържа ценни материали, които могат да бъдат обработени или рециклирани. Оставете го в събирателен пункт.
HU Az Ön készüléke értékes, újra felhasználható vagy újrahasznosítható anyagokat tartalmaz. A készüléket juttassa el egy gyűjtőpontra.
RO Dispozitivul dvs. Conține materiale valoroase, ce pot fi reciclate. Lăsați-lă la un centru de colectare.
GR Η συσκευή σας περιέχει πολύτιμα υλικά, τα οποία μπορούν να ανακτηθούν ή να ανακυκλωθούν. Αφήστε τα σε ένα σημείο συλλογής.
TR Cihazınız, geri dönüşümlü veya geri kazanılabilen değerli malzemeler içermektedir. Nespresso Club ile iletişime geçin.
CN 您的设备包含一些可以回收或再生的有价值的材料。请将废弃的设备弃置在回收点。
TW 你的咖啡機包含可再利用或回收的物質，請將它放在回收收集點。
KR 이 기기는 회수되거나 재활용 가능한 소중한 재료들을 포함하고 있습니다. 보다 자세한 사항은 관할 지자체에 문의하십시오.
MY Perkakasan anda mengandungi material berharga yang boleh diguna pakai atau dikitar semula. Tinggalkan ia di titik kutipan.
TH อุปกรณ์ของคุณประกอบด้วยวัสดุที่สามารถนำมาทำคืนสภาพหรือนำกลับมาใช้ใหม่ได้ กรุณาทิ้งเครื่องไว้กับโรงงานรีไซเคิล
AR تشمل ماكيتك مواداً قيمة قابلة للتصلح وإعادة التدوير. لذلك اتركها عند نقطة التجميع.

	AUTO	MAX.	60'
	25 ml	60 ml	160/hr
	40 ml	150 ml	160/hr
	110 ml	300 ml	80/hr
	125 ml	400 ml	220 ml/hr
	1 x Cappuccino	~3 Cappuccino	-



EN EC declaration of conformity	overeenstemming	CZ ES prohlášení o shodě	KR EC 준수 선언
FR CE déclaration de conformité	DA EF-overensstemmelseserklæring	SI Izjava EK o skladnosti	MY Pengisytiharan pematuhan EC
DE EG Konformitätserklärung	SE EC-försäkran om överensstämmelse	BG EO декларация за съответствие	TH ใบรับรองของ EC
IT Dichiarazione di conformità CE	NO EU samsvars erklæring	HU EC megfelelőségi nyilatkozat	AR إقرار المطابقة الخاص بقبوه إسبريسو
ES Declaración de conformidad con la CE	FI Keittimen laatustandardit	RO Declarația de conformitate EC	
ES/LAT Declaración de conformidad EC	RU Декларация о соответствии EC	GR EC δηλώση συμμόρφωσης	
PT Declaração de conformidade CE	PL Deklaracja zgodności EC	TR EC Uygunluk beyanı	
NL EG-verklaring van		CN 欧盟和规性声明	
		TW 歐盟規範符合性聲明	

EN Espresso Coffee Machine: this product complies with the Machinery Directive 2006/42/EC and the EMC Directive 2004/108/EC. Espresso Coffee Maker: this product complies with the Low Voltage Directive 2006/95/EC, the EMC Directive 2004/108/EC and the EuP Directive 2009/125/EC.	SE Espresso kaffemaskin: Denna produkt uppfyller maskin-direktivet 2006/42/EC och EMC-direktivet 2004/108/EC. Espresso Kaffemaskin: Denna produkt uppfyller lågspänningsdirektivet 2006/95/EC, EMC-direktivet 2004/108/EC och EuP-direktivet 2009/125/EC.	GR Μηχανή Καφέ Espresso: Αυτό το προϊόν συμμορφώνεται με την Οδηγία Μηχανημάτων 2006/42/EC και την Οδηγία EMC 2004/108/EC. Μηχανή Παραγωγής Espresso: Αυτό το προϊόν συμμορφώνεται με την Οδηγία Χαμηλής Τάσης 2006/95/EC, την οδηγία EMC 2004/108/EC και την οδηγία 2009/125/EC EuP.
FR Machine à espresso: ce produit est conforme aux directives européennes Machines 2006/42/CE et CEM 2004/108/CE. Cafetière espresso: ce produit est conforme aux directives européennes Basse Tension 2006/95/CE, CEM 2004/108/CE et Ecoconception 2009/125/CE.	NO Espresso kaffe maskin: Dette produktet oppfyller kravene til maskin direktiv 2006/42/EC samt EMC Direktiv 2004/108/EC. Espresso kaffe maskin: Dette produktet oppfyller kravene til lav spenning direktiv 2006/95/EC , EMC Direktiv 2004/108/EC samt EuP direktiv 2009/125/EC.	TR Espresso Kahve Makinesi: Bu ürün, Makine Direktifi 2006/42/EC ve EMC Direktifi 2004/108/EC ile uyumludur. Espresso Kahve Makinesi: Bu ürün, Düşük Gerilim Direktifi 2006/95/EC, EMC Direktifi 2004/108/EC ve EuP Direktifi 2009/125/EC ile uyumludur.
DE Espresso-Kaffeemaschine: dieses Produkt stimmt mit der Maschinenrichtlinie 2006/42/EG und der EMV-Richtlinie 2004/108/EG überein. Espresso-Kaffeemaschine: dieses Produkt stimmt mit der Niederspannungsrichtlinie 2006/95/EG, der EMV-Richtlinie 2004/108/EG und der Ökodesign-Richtlinie 2009/125/EG überein.	FI Espresso kahvinkeitin: Tämä tuote on valmistettu direktiivin 2006/42/EC ja EMC 2004/108/EC mukaisesti. Espresso kahvinkeitin: Tämä tuote on valmistettu pienjännitte direktiivin 2006/95/EC, EMC Directive 2004/108/EC, sekä EuP 2009/125/EC mukaisesti.	CN 意式浓缩咖啡机：本产品符合机械产品指令2006 / 42 / EC和EMC指令2004 / 108 / EC。 意式浓缩咖啡机：本产品符合低电压产品指令2006 / 95 / EC , EMC指令2004 / 108 / EC和EUP指令2009 / 125 / EC。
IT Macchina da Caffè Espresso: Questo prodotto è conforme alla Direttiva Macchine 2006/42/CE e alla Direttiva EMC 2004/108/CE. Macchina da Caffè Espresso: Questo prodotto è conforme alla Direttiva Bassa Tensione 2006/95/CE, alla Direttiva EMC 2004/108/CE e alla direttiva EuP 2009/125/CE.	RU Данное устройство соответствует Директиве о механическом оборудовании 2006/42/EC и Директиве о совместимости изделий, излучающих электромагнитное поле 2004/108/EC. Данное устройство разработано в соответствии с Директивой о низковольтном оборудовании 2006/95/EC, Директивой о совместимости изделий, излучающих электромагнитное поле 2004/108/EC и Директивой об изделиях, использующих электроэнергию 2009/125/EC.	TW 濃縮咖啡機：本產品符合機器指令 2006/42/EC 規範與電磁波EMC指令 2004/108/EC規範。 濃縮咖啡機：本產品符合低電壓LVD指令 2006/95/EC 規範與電磁波EMC指令 2004/108/EC 規範與耗能指令 2009/125/EC規範。
ES Máquina de café Espresso: este producto cumple la Directiva 2006/42/CE sobre máquinas y la Directiva 2004/108/CE sobre compatibilidad electromagnética. Máquina de café Espresso: este producto cumple la Directiva 2006/95/CE sobre baja tensión, la Directiva 2004/108/CE sobre compatibilidad electromagnética y la Directiva 2009/125/CE sobre los productos que utilizan energía.	PL Ekspres do kawy: Produkt ten jest zgodny z Dyrektywą Maszynową 2006/42/EC oraz Dyrektywą EMC 2004/108/EC. Ekspres do kawy: Produkt ten jest zgodny z Dyrektywą Niskiego Napięcia 2006/95/EC, Dyrektywą EMC 2004/108/EC oraz Dyrektywą 2009/125/EC.	KR 에스프레소 커피머신: 이 제품은 EU 의 기계류 지시 2006/42/EC 및 EMC 2004/108/EC 를 준수합니다. 에스프레소 커피메이커: 이 제품은 EU 의 저전압 지시 2006/95/EC, EMC 지시 2004/108/EC 및 EUP 지시 2009/125/EC 를 준수합니다.
ES/LAT Maquina para preparar bebidas de café espresso: Este producto cumple con la 2006/42/EC y la EMC 2004/108/EC. Maquina de café para espresso: Este producto cumple con la directiva de bajo voltaje 2006/95/EC, the EMC Directive 2004/108/EC and the EuP Directive 2009/125/EC.	CZ Espresso kávovar: tento výrobek splňuje požadavky Směrnice o strojních zařízeních 2006/42/EC a Směrnice EMC 2004/108/EC. Espresso kávovar: tento výrobek splňuje požadavky Směrnice pro nízké napětí 2006/95/EC, Směrnice o elektromagnetické kompatibilitě EMC 2004/108/EC a Směrnice EuP 2009/125/EC.	MY Mesin Kopi Espresso: Produk ini mematuhi Arahan Pemesinan 2006/42/EC dan Arahan EMC 2004/108/EC. Pembancuh Kopi Espresso: Produk ini mematuhi Arahan Voltan Rendah 2006/95/EC, Arahan EMC 2004/108/EC dan Arahan EuP 2009/125/EC.
PT Máquina de Café Espresso: Este produto está em conformidade com a Diretiva 2006/42/CE relativa às máquinas e com a Diretiva 2004/108/CE relativa à compatibilidade eletromagnética. Máquina de Café Espresso: Este produto está em conformidade com a Diretiva 2006/95/CE relativa a limites de tensão, com a Diretiva 2004/108/EC relativa à compatibilidade eletromagnética e com a Diretiva 2009/125/CE relativa a consumo de energia.	SI Naprava za pripravo kave Espresso: Ta izdelek je skladen z Direktivo za stroje 2006/42/ES in Direktivo o elektromagnetni združljivosti 2004/108/ES. Naprava za pripravo kave Espresso: Ta izdelek je skladen z Direktivo za nizkonapetostne naprave 2006/95/ES, Direktivo o elektromagnetni združljivosti 2004/108/ES in Direktivo o izdelkih, ki porabljajo energijo, 2009/125/ES.	TH เครื่องชงกาแฟเอสเปรสโซ: ผลิตภัณฑ์นี้ได้รับการรับรองตาม Low Voltage Directive 2006/95/EC และ EMC Directive 2004/108/EC และ EuP Directive 2009/125/EC
NL Espresso koffiezetapparaat: dit product voldoet aan de machinerichtlijn 2006/42/EG en de EMC-richtlijn 2004/108/EG. Espresso koffiezetapparaat: dit product voldoet aan laagspanningsrichtlijn 2006/95/EG, de EMC-richtlijn 2004/108/EG en de EuP-richtlijn 2009/125/EG.	BG Кафе машина за еспресо: Този продукт съответства на Директивата за машините 2006/42/EO и Директивата за електромагнитна съвместимост 2004/108/EO. Машина за приготвяне на еспресо: Този продукт съответства на Директивата за ниско напрежение 2006/95/EO, Директивата за електромагнитна съвместимост 2004/108/EO и Директивата за екодизайн 2009/125/EO.	AR ماكينة قهوة إسبريسو: يتسجم هذا المنتج مع توجيهات الماكينات رقم EC/42/2006 و توجيهات التوافق المغناطيسي الكهربائي رقم EC/108/2004. صانع قهوة إسبريسو: يتسجم هذا المنتج مع توجيهات الجهد المنخفض رقم EC/95/2006 و توجيهات التوافق المغناطيسي الكهربائي رقم EC/108/2004 و توجيهات EUP رقم EC/125/2009.
DA Espresso Kaffemaskine: Dette produkt hører under maskindirektiv 2006/42/EF og EMC-direktivet 2004/108/EF. Espresso Kaffemaskine: Dette produkt hører under Lavspændingsdirektivet 2006/95/EC EMC-direktivet 2004/108/EC og EuP-direktivet 2009/125/EF.	HU Espresso kávéfőző: Ez a készülék megfelel a 2006/42/EC Készülék Direktívának és a 2004/108/EC EMC Direktívának. Espresso kávéfőző: Ez a készülék megfelel a 2006/95/EC Alacsony-feszültség Direktívának, a 2004/108/EC EMC Direktívának, és a 2009/125/EC EuP Direktívának.	
	RO Mașină de cafea espresso: Acest produs este în conformitate cu Directiva pentru mașinării 2006/42/EC și cu Directiva EMC 2004/108/EC. Aparat de cafea espresso: Acest produs este în conformitate cu Directiva de Joasă Tensiune 2006/95/EC, Directiva EMC 2004/108/EC și Directiva EuP 2009/125/EC.	



Nestlé Nespresso SA
1007 Lausanne - Switzerland