

OptiPlex 3046 Small Form Factor

Quick Start Guide

Guide d'information rapide

Guia de Início Rápido

Guía de inicio rápido

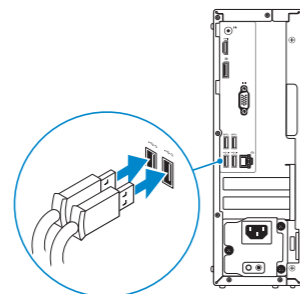


1 Connect the keyboard and mouse

Connectez le clavier et la souris

Conecte o teclado e o mouse

Conecte el teclado y el ratón

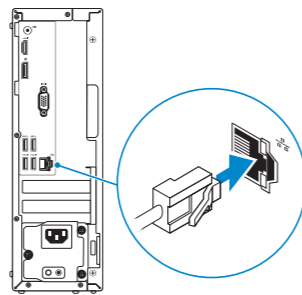


2 Connect the network cable – optional

Connectez le câble réseau (facultatif)

Conecte o cabo da internet – opcional

Conecte el cable de red (opcional)

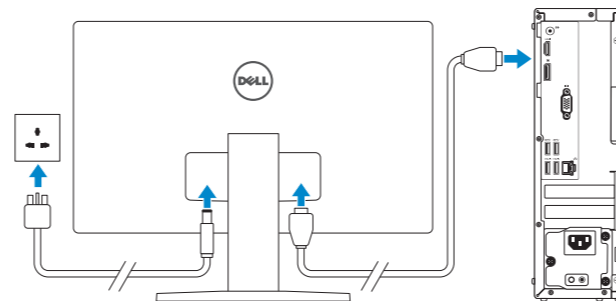


3 Connect the display

Connectez l'écran

Conecte a tela

Conecte la pantalla



NOTE: If you ordered your computer with a discrete graphics card, connect the display to the discrete graphics card.

REMARQUE : si vous avez acheté votre ordinateur avec une carte graphique distincte, connectez l'écran à cette dernière.

NOTA: Se você comprou o seu computador com uma placa de vídeo discreta, conecte o monitor à placa de vídeo discreta.

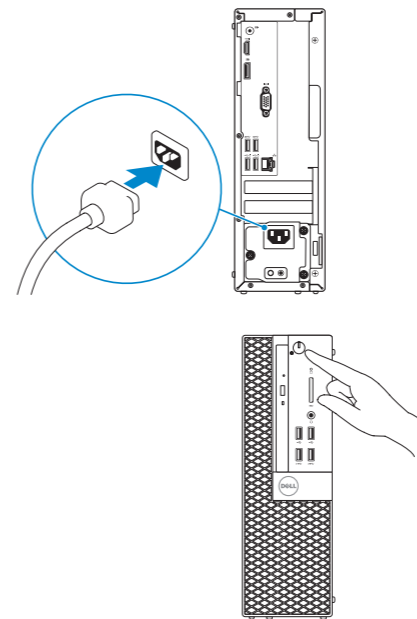
NOTA: Si encargó su equipo con una tarjeta de gráficos discretos, conecte la pantalla al conector en la tarjeta de gráficos discretos.

4 Connect the power cable and press the power button

Connectez le câble d'alimentation et appuyez sur le bouton d'alimentation

Conecte o cabo de alimentação e pressione o botão liga/desliga

Conecte el cable de alimentación y presione el botón de encendido

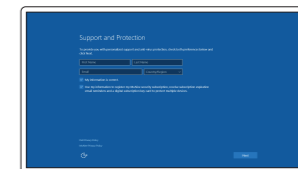


5 Finish Windows 10 setup

Terminer l'installation de Windows 10

Termine a configuração do Windows 10

Finalice la configuración de Windows 10

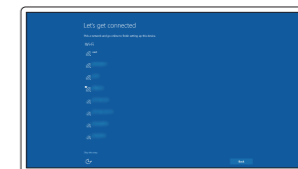


Enable Support and Protection

Activer Support et Protection

Ative suporte e proteção

Habilite el soporte y la protección



Connect to your network

Connectez-vous à votre réseau

Conectar-se à rede

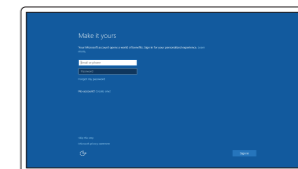
Conéctese a una red

NOTE: If you are connecting to a secured wireless network, enter the password for the wireless network access when prompted.

REMARQUE : si vous vous connectez à un réseau sans fil sécurisé, saisissez le mot de passe d'accès au réseau sans fil lorsque vous y êtes invité.

NOTA: Quando se conectar a uma rede sem fio segura, insira a senha para o acesso à rede sem fio quando solicitado.

NOTA: Si se conecta a una red inalámbrica segura, introduzca la contraseña de acceso a la red inalámbrica cuando se le solicite.



Sign in to your Microsoft account or create a local account

Connectez-vous à votre compte Microsoft ou créez un compte local

Conectar-se à sua conta da Microsoft ou criar uma conta local

Inicie sesión en su cuenta de Microsoft o cree una cuenta local

Product support and manuals

Support produits et manuels
Suporte ao produto e manuais
Soporte del producto y manuales

Dell.com/support

Dell.com/support/manuals

Dell.com/support/windows

Contact Dell

Contacter Dell | Entre em contato com a Dell
Póngase en contacto con Dell

Dell.com/contactdell

Regulatory and safety

Réglementations et sécurité | Normatização e segurança
Normativa y seguridad

Dell.com/regulatory_compliance

Regulatory model

Modèle réglementaire | Modelo normativo
Modelo normativo

D11S

Regulatory type

Type réglementaire | Tipo normativo
Tipo normativo

D11S001

Computer model

Modèle de l'ordinateur | Modelo do computador
Modelo de equipo

OptiPlex 3046 SFF

Locate Dell apps

Localisez les applications Dell | Localize os aplicativos da Dell

Localice las aplicaciones Dell



Dell Product Registration

Register your computer

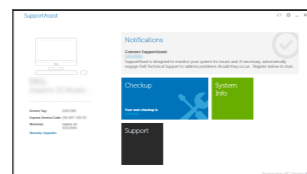
Enregistrez votre ordinateur
Registrar o computador
Registre el equipo



Dell SupportAssist

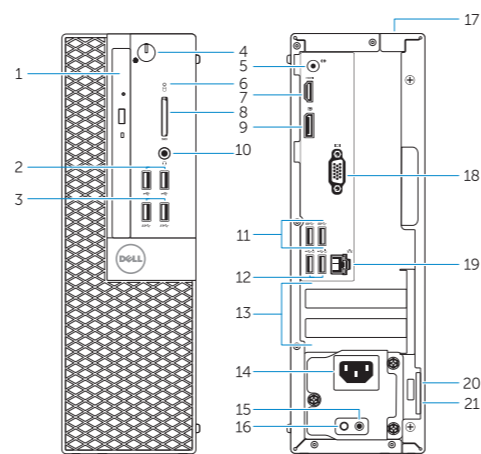
Check and update your computer

Recherchez des mises à jour et installez-les sur votre ordinateur
Verifique e atualize o computador
Busque actualizaciones para su equipo



Features

Caractéristiques | Recursos | Funciones



1. Optical-drive bay

2. USB 2.0 connectors

3. USB 3.0 connectors

4. Power button/Power light

5. Line-out connector

6. Hard-drive activity light

7. HDMI connector

8. Memory card reader (optional)

9. DisplayPort connector

10. Headphone connector

11. USB 3.0 connectors

12. USB 2.0 connectors
(Supports Smart Power On)

13. Expansion-card slots

14. Power connector

15. Power-supply diagnostic button

16. Power-supply diagnostic light

17. Cable-cover lock slot

18. VGA connector (optional)

19. Network connector

20. Security-cable slot

21. Padlock ring

1. Baie de lecteur optique

2. Ports USB 2.0

3. Ports USB 3.0

4. Bouton d'alimentation/Voyant d'alimentation

5. Port sortie ligne

6. Voyant d'activité du disque dur

7. Port HDMI

8. Lecteur de carte mémoire (en option)

9. Port DisplayPort

10. Port pour casque

11. Ports USB 3.0

12. Connecteurs USB 2.0
(Prendent en charge la mise sous tension intelligente)

13. Logements pour carte d'extension

14. Port d'alimentation

15. Bouton de diagnostic d'alimentation

16. Voyant de diagnostic d'alimentation

17. Emplacement de verrouillage de la gaine de câble

18. Connecteur VGA (en option)

19. Port réseau

20. Emplacement pour câble de sécurité

21. Anneau pour cadenas

1. Compartimento para unidades ópticas

2. Conectores USB 2.0

3. Conectores USB 3.0

4. Botón de alimentación/indicador luminoso de alimentación

5. Conector de línea de salida

6. Indicador luminoso de actividad de la unidad del disco duro

7. Conector HDMI

8. Lector de tarjetas de memoria (opcional)

9. Conector DisplayPort

10. Conector para auriculares

11. Conectores USB 3.0

12. Conectores USB 2.0
(compatible con Smart Power On)

13. Ranuras para tarjetas de expansión

14. Conector de alimentación

15. Botón de diagnóstico del suministro de alimentación

16. Indicador luminoso de diagnóstico del suministro de alimentación

17. Ranura de bloqueo de la cubierta del cable

18. Conector VGA (opcional)

19. Conector de red

20. Ranura del cable de seguridad

21. Anillo del candado

1. Compartimento da unidade óptica

2. Conectores USB 2.0

3. Conectores USB 3.0

4. Botão/luz de alimentação

5. Conector de saída de linha

6. Luz de atividade do disco rígido

7. Conector HDMI

8. Leitor de cartão de memória (opcional)

9. Conector DisplayPort

10. Conector do fone de ouvido

11. Conectores USB 3.0

12. Conectores USB 2.0 (suporta Smart Power On, ativação inteligente)

13. Slots da placa de expansão

14. Conector de energia

15. Botão de diagnósticos da fonte de alimentação

16. Luz de diagnósticos da fonte de alimentação

17. Tampa do encaixe da trava do cabo de segurança

18. Conector VGA (opcional)

19. Conector de rede

20. Slot do cabo de segurança

21. Anel de cadeado



04W50MA00

© 2016 Dell Inc.

© 2016 Microsoft Corporation.

Printed in China.

2016-05