

除濕輪 除濕機

機身輕巧 超高除濕力



智慧乾衣
輕巧好攜

超靜音
33dB

超輕巧
7.9kg

ECONAVI
智慧節能科技
3D立體乾衣
9種模式更靈活

F-YZJ90W

外型尺寸520×193×390(高×寬×深mm)

除濕

體積

即使在低溫(5°C-20°C)的狀況下，依然維持穩定除濕力。

輕巧小體積容易移動好收藏，適合臥房、更衣間等狹小空間。

3種出風角度

×

3種出風方式

上方

下方

廣角160°

專風板

廣角

集中

波浪

廣角方式

集中方式

波浪方式

際的較開且大範圍 集中且少量小範圍 份量多且原的較密

除濕能力

適用坪數

9公升/日
室溫 27°C
相對濕度 80%

獨棟住宅(木造)和室	~ 5坪
獨棟住宅(預製外牆)洋室	~ 8坪
集合住宅(混凝土/輕質混凝土)洋室	~ 10坪

超輕巧 7.9kg	ECONAVI 智慧乾衣	160° 廣角出風	3D 立體風向	水箱容量 2.9公升	適用室溫範圍 1°C-40°C	消耗電功率 650W	電源 110V/60Hz
--------------	-----------------	--------------	------------	---------------	--------------------	---------------	-----------------

保證書相關說明 商品購入後請掃描保證書上的QR Code、或至官網進行商品註冊，以確保您的權益。

Panasonic Taiwan (家電)

CLUB Panasonic 會員俱樂部

粉絲團按讚 掌握最新商品訊息及優惠!

免費加入會員 享專屬好康及免費體驗課程

●商品購買相關疑問請洽經銷商

顧客商談服務專線
0800-098800
02-412-8222



台灣松下電器股份有限公司 出品
台灣松下銷售股份有限公司 銷售



●本型錄商品圖外觀、顏色僅供參考，請以實物為準。

除濕機

Panasonic

ECONAVI

智慧節能+



nanoe 健康 雙科技

省電·更要清爽!



台灣銷售

NO.1

nanoe 為Panasonic Corporation商標

Panasonic

係由Panasonic Corporation授權使用

2020.10 (CD-2010)

連續12年 台灣銷售第一*



業界唯一¹
W-HEXS
 雙重除濕系統
 省電效能再提升**59%**²

HEPA濾網
 +
 活性炭濾網
 過濾PM2.5達**99.9%**³


nanoe X
 健康科技
 主動抑菌除臭

ECONAVI
 智慧節能科技
 乾衣最高省電約**53%**⁴

32項
 安全裝置⁵
 業界最多⁶ 最安心

Panasonic 智慧家電
HOMEIoT
 讓生活 更加便利

*根據台灣GFK市場銷售量調查報告(2008.4~2020.3)。*1. 獨家採用除濕機，除濕裝置取得台灣發明專利第1674382號。*2. 以現行機種F-Y32GX(16公升/日)與舊機種F-Y32AXW(16公升/日)之比較，以積計算公式：3.40(F-Y32GX)/2.14(F-Y32AXW)=1.59倍，提升約59%。*3. 由SGS實驗室於2.9mx1.4mx1.9m的密閉空間中，注入PM2.5膠浮微粒，開啟F-Y20JH並運轉1小時後取測之數據(F-Y20JH HEPA濾網向風機F-Y36JH/F-Y32JH/F-Y26JH)。

*4. 測試機種：F-Y32GX【測試條件】與Panasonic乾衣機同樣以6kg衣物重量進行比較【實驗結果】實衣物全部乾透後，使用ECONAVI除濕機耗電量約1300Wh，乾衣機約2740Wh(以額定消耗電功率1370Whx2hr計算)。*5. 32項安全裝置：F-Y45GX/F-Y36GX/F-Y32GX/F-Y28GX/F-Y24GX/F-Y36JH/F-Y32JH/F-Y26JH/F-Y20JH/F-Y16FH/F-Y16EN。*6. 係指榮獲MIT微笑標章機種(至2020.9.15止)。

省電第一¹

省電效能再提升59%

業界唯一 W-HEXSTM 雙重除濕系統



示範機種：
高能效型F-Y32GX

超強除濕
關鍵



榮獲台灣發明專利認證

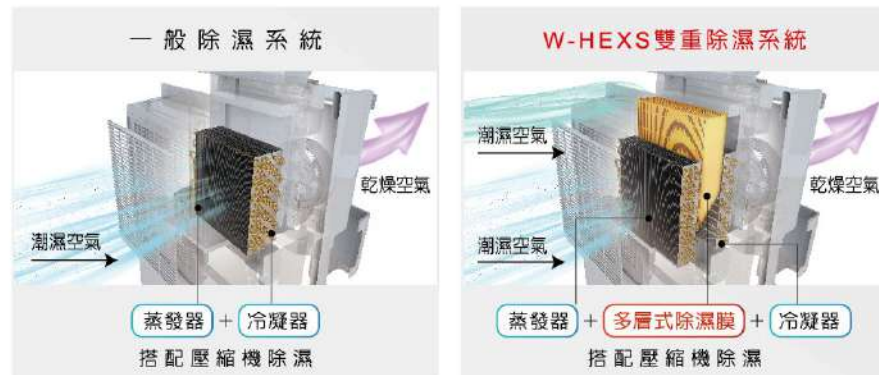


台灣發明專利第1674382號

雙重 除濕

革新的雙重除濕系統 高效除濕更節能

一般傳統除濕系統，僅有一個氣流除濕方向，但雙重除濕系統新增多層式除濕膜，擴大氣流進氣方向及除濕，以更低的電量達到相同的除濕效果。



省電 升級

革命性節能設計 省電效能再升級

能源因數值 (EF值) 最高達**3.40 業界最高⁴**
省電效能超越國家一級標準**38%⁵**



Panasonic 除濕機 業界省電第一，機種齊全！
在多種除濕能力機種的EF值都是最高，真正省電省荷包。

計算公式如右： $EF值 = \text{額定除濕能力(L/day)} / \text{消耗功率(kW)} / 24(\text{h})$

型號	F-Y45GX	F-Y36GX	F-Y32GX	F-Y28GX	F-Y24GX	F-Y22EN
除濕能力 (公升/日)	22	18	16	14	12	11
Panasonic 除濕機EF值	3.01	3.20	3.40	3.30	3.30	2.48
政府EF值1級標準 (2018 新制)	2.52	2.52	2.52	2.52	2.40	2.40
1級能效比	119%	127%	135%	131%	138%	103%

¹。至2020年9月22日止，Panasonic 除濕機 W-HEXS 高能效系列與他社 MIT 標準相同除濕量機種之比較。²。以現行機種 F-Y32GX (16公升/日) 與舊機種 F-Y32AXW (16公升/日) 之比較。EF值計算公式： $3.40(F-Y32GX) / 2.14(F-Y32AXW) = 1.59$ 倍，提升約59%。³。採家庭用除濕機，除濕裝置取得台灣發明專利第1674382號。

⁴。至2020年9月22日止，為Panasonic 除濕機 F-Y32GX 之能源因數值 (EF值)，與他牌相同除濕量機種之比較。⁵。依Panasonic 除濕機 F-Y24GX 與政府 EF 值一級標準 2.40 比較 $(3.30 / 2.40 \times 100\% = 138\%)$ 。

抑菌 除臭

nanoe⁺ X 健康科技 主動淨化空氣



nanoe⁺ X
主動分解有害物質

榮獲日本專利認證



日本專利第4075868號 日本專利第4089661號

示意機種：
清淨除濕型F-Y20H

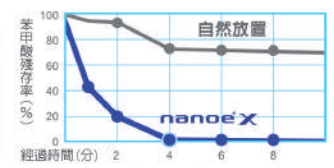
清淨

每秒可釋放4兆8千億個¹⁾OH氫氧離子
快速淨化PM2.5達99%²⁾

nanoe⁺ X 健康科技
抑制細菌/黴菌的活性，達到抑制效果



4小時有效降低PM2.5中的苯甲酸

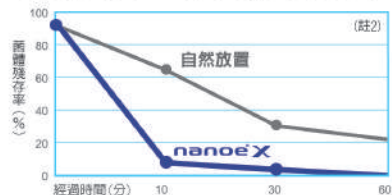


(註1) nanoe⁺ X可在6小時左右降低PM2.5中的苯甲酸。
(註2) nanoe⁺ X可在16小時左右降低PM2.5中十六烷。

抑菌

抑制過敏原、病毒、黴菌達99.9%³⁻⁴⁾

有效降低空氣中黴菌存活率



有效抑制

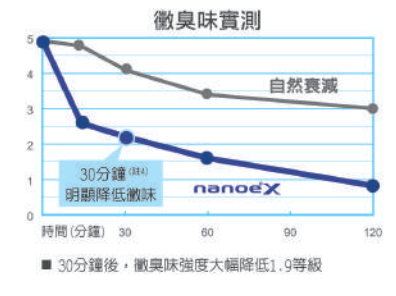
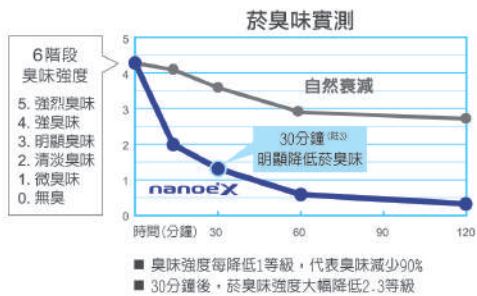
過敏原 病毒 黴菌	流感 病毒 H1N1型	新型 流感病毒 H1N1 pdm	禽流感 病毒 H5N1亞型 H9N2亞型
達99.9% ³⁻⁴⁾	達99.9% ³⁾	達99.0% ³⁾	達99.9% ³⁾

除臭

消除生活6大異味 達10倍⁵⁾



nanoe⁺ X 除臭能力實測



■ 臭味強度每降低1等級，代表臭味減少90%
■ 30分鐘後，菸臭味強度大幅降低2.3等級

■ 30分鐘後，黴臭味強度大幅降低1.9等級

¹⁾以日本Panasonic 2016年9月推出之搭載nanoe⁺ X的加濕型空氣清淨機，依據ESR測定法測得OH氫氧離子。²⁾nanoe⁺測試條件：在3坪大空間距地面1.2m，距離nanoe⁺產生器1.5m位置設置了控菌[十六倍]的65ug的培養皿，並暴露nanoe⁺空間中24小時，確認有99%分解效果。測試單位：Panasonic株式會社解析中心驗證日期：2013年10月~2014年1月。³⁾[病毒]【測試單位】國立大學法人「藤原畜產大學」大動物特殊疾病研究中心【試驗條件】帶電微粒粒子水暴露於45L的盒子內4小時，禽流感病毒(H5N1亞型、H9N2亞型)抑制力達99.9%。⁴⁾【試驗單位】Panasonic電工解析中心株式會社【試驗條件】帶電微粒粒子水暴露於45L的盒子內24小時，革色黴菌抑制超過99.97%。(註1)【測試機關】Panasonic商品解析中心【測試方式】在約3坪大小的實驗室內針對附有有機物質進行測定【抑制方式】釋放nanoe⁺【測試結果】<菌類殺滅：革色黴>8小時後的分離99%以上<痘痘：十六烷>16小時後約分佈99%以上。(註2)【測試機關】Panasonic商品解析中心【測試方式】在約3坪大小的實驗室內測量菌數量的變化【抑制方式】釋放nanoe⁺【測試結果】黴菌【測試結果】1小時內菌數99%抑制(NO.205061541-001)。(註3)日本Panasonic實驗，以搭載nanoe⁺ X之除濕機

F-Y45EX測試：在3坪大空間，附著菸草臭味物品距離除濕機150公分。(註4)日本Panasonic實驗，以搭載nanoe⁺ X之除濕機F-Y45EX測試，在3坪大空間，附著油酸臭味物品距離除濕機150公分。⁵⁾nanoe⁺120分鐘後臭味強度降低1.2等級(nanoe⁺X)12分鐘後臭味強度降低2.4的比較。除臭的效果會依環境狀態(溫度、濕度)、運轉時間、臭氣、菌種的種類而有所不同。⁶⁾【測試單位】Panasonic 商品解析中心【測試方法】在3坪大實驗室釋放nanoe⁺，以6種臭味強度檢定法進行檢驗【測試結果】附著在織品上之菸草臭味經過120分鐘後，臭味強度降低1.2等級(1V332-170821-K01)；附著寵物臭味織品臭味經過1小時後強度降低1.5等級(4AA33-160315-A34)；附著室內曬衣臭味織品經過30分鐘後，臭味強度降低1.7等級(Y17HM045)；附著在織品上之肉類臭味經過2小時後，臭味強度降低1.2等級(4AA33-151221-N01)；附著汗臭味織品經過1小時後，臭味強度降低1.1等級(4AA33-151221-N01、Y16HM016)。⁷⁾【測試單位】Panasonic 商品解析中心【測試方法】在250L密閉空間中釋放nanoe⁺【測試結果】經過15分鐘後可消除附著在織品上的生鮮垃圾臭味。

淨化 PM2.5

SGS 測試 過濾PM2.5達99.9%

異味偵測



示意機種：
清淨除濕型F-Y20JH

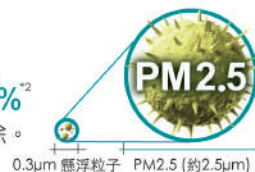


PM2.5偵測

HEPA 濾網

高密度濾網 強力過濾PM2.5

- 捕捉0.3μm懸浮粒子達**99.97%**^{*2}
比PM2.5更小的細懸浮微粒都能徹底濾除。



- 強力過濾多種細菌、過敏原



濾網型號：F-ZPK32EH
(F-Y36JH/F-Y32JH/
F-Y26JH/F-Y20JH適用)
濾網型號：F-ZMJX20DHW
(F-Y16FH適用)
● 濾網使用年限約3年
● 不可水洗

購買請洽各大經銷商或服務站

活性炭 濾網

高效除臭 去除甲醛等有害異味

- 去除甲醛異味達**99.9%**^{*3}
- 多種異味都能強力阻擋



濾網型號：F-ZPK32EH
(F-Y36JH/F-Y32JH/
F-Y26JH/F-Y20JH適用)
濾網型號：F-ZMKX20DHW
(F-Y16FH適用)
● 濾網使用年限約5年
● 不可水洗

購買請洽各大經銷商或服務站

SGS 測試

清淨效果有保證



*1. 由SGS實驗室於2.9m x 1.4m x 1.9m的密閉空間中，注入PM2.5懸浮微粒，開啟F-Y20JH並運轉1小時後取得之數據。
*2. 試驗數據為濾網集塵特性，非實際空間集塵性能。
*3. 由SGS實驗室於1m²試驗箱內放入10ppm的甲醛氣體，開啟F-Y20JH並運轉2小時後取得之數據。
*4. 由SGS實驗室於1m²試驗箱內放入10ppm的甲苯氣體，開啟F-Y20JH並運轉2小時後取得之數據。
*5. 由SGS實驗室於1m²試驗箱內放入10ppm的二甲苯氣體，開啟F-Y20JH並運轉2小時後取得之數據。

貼心
便利

人性化設計
每個細節都用心



前方上方雙顯示
濕度隨時看得見

異味顯示
HEPA 67%
活性炭 80%

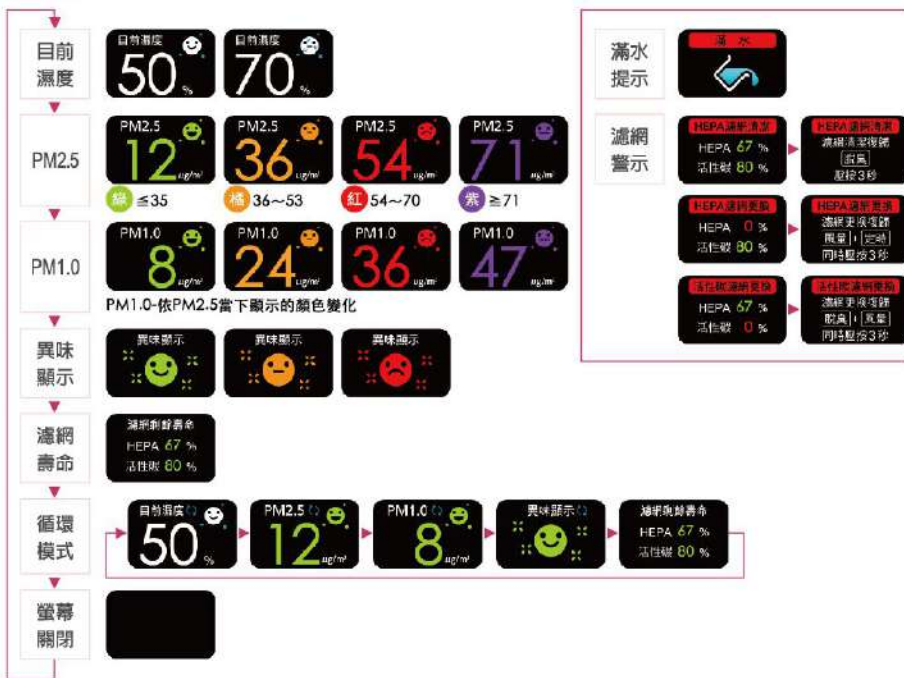
PM1.0
8 µg/m³

也可單獨啟動清淨功能
不用啟動壓縮機喔！

示意機體：
清淨除濕型F-Y20JH

業界
唯一

全彩液晶螢幕
多種環境與狀態一目了然



AI舒適模式

自主設定
能依照不同的需求、個人喜好，
調整濕度、PM2.5數值。
(預設濕度：55%、PM2.5：12µg/m³)

自動偵測

隨時偵測室內空氣的濕度、
PM2.5變化。

主動調節

偵測到濕度、PM2.5超過設定值，
便自動調節運轉模式，
讓室內永保乾爽舒適。



LCD滿水提醒
即時警示更貼心



LCD大視窗
加大109% 操作一目了然



定時開/關機
設定除濕真便利



全平面觸控按鍵
直覺式操作方便又美觀



活動式手把
開架美觀好收納



可外接水管
省去倒水麻煩 長時間除濕超方便



5.5L大容量水箱
無須反覆倒水超輕鬆



萬向輪+後煞車設計
不易滑動更安全



自動捲線
收納超方便

關機防霉 降低水氣防發霉

關機後，機器內部會再送風運轉約3分鐘，可以降低機體內部水氣，防止發霉。
◎ 關機防霉功能是否啟動須視壓縮機運轉時間長短而定。

智慧乾衣

超廣角出風 × 智慧節能 衣物乾爽 · 聰明省電



乾衣神隊友

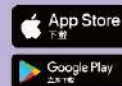
智慧家電

Panasonic 智慧家電
HOME IoT

讓生活 更加便利



智慧生活 隨時隨地



適用機種：內建 F-Y36JH/F-Y32JH/F-Y26JH/F-Y20JH 另購 F-Y45GX/F-Y36GX/F-Y32GX/F-Y28GX/F-Y24GX

多向角度

切換不同出風角度 輕鬆滿足多樣除濕需求

高達135度超廣角範圍，搭載「上方向」、「下方向」、「超廣角」和「下吹」等四種出風角度，不論平時衣物乾燥、包包和皮帶等配件除濕保養、甚至下雨天鞋子淋濕的特殊需求，都能有效除濕、輕鬆恢復乾爽。



- 曬衣桿上的衣物同時乾燥，乾衣效率高。
- 難以清洗的大型傢俱表面，也能輕輕乾燥。
- 衣櫃裡的衣服、褲子和包包等配件，一次大範圍乾爽。
- 鞋子淋濕也不擔心。
- 避免地毯潮濕滋生黴菌。

智慧節能

ECONAVI 智慧節能科技 偵測衣物乾燥狀況，主動省電！

溫度 濕度 雙感知

依據環境溫度與衣物含水量
每分鐘自動偵測衣物乾燥程度

- 溫度感知
自動偵測環境溫度狀況
- 濕度感知
自動偵測衣物中含水量多寡



顯示燈 衣乾就停超省電

顯示燈會根據衣物乾燥程度逐漸熄滅



省電乾衣
最高省電約**53%**

- 智慧乾衣同時呵護衣物
- 不擔心衣物縮水或變形

除濕機 ECONAVI 智慧乾衣
1300Wh (28°C, 80%RH, 風速自動下)

乾衣機 NH-60A
2740Wh

■ 消耗電力 (乾衣重量4kg)

遠端控制

即使外出也能遙控除濕機 省電又安心

主動推播

貼心提醒
多種狀況不漏接

- 滿水警告
- 異常警告
- 室內溼度
- 濾網清潔/更換



AI舒適模式

能自動偵測溫度、PM2.5，主動調節
運轉模式，即時除濕與清淨

- 預設溼度：55%
- 預設PM2.5：12µg/m³



即時顯示

狀態顯示
遠端一手掌握

- 溼度
- PM2.5
- PM1.0



安裝方便

自己就能安裝²超簡單

- 安裝方式：
於機體背後無線
控制器安裝位置，
確實將無線控制
器扣住固定，完
成安裝！



省電幫手

用電量看得見
隨時掌握電費³

- 累積電量
- 當月電費試算
- 電量用多少
都看得到

遠端遙控⁴

可遠端啟動及定時設定
輕鬆控制室內環境狀況

- 溼度顯示/設定
- 空氣清淨/nano[™]X開啓
- 時間到開/關
- 風量/風向設定
- 衣物乾燥設定

國台語聲控

一聲令下隨心操控家電 輕鬆升級智慧生活

- 1 打開除濕機
除濕機啟動
- 2 除濕機設定50%
溼度設定
- 3 除濕機設定連續除濕
模式設定
- 4 除濕機溼度設定?
溼度設定查詢

Panasonic 會員帳號

CHT會員帳號

中華電信
寶貝

Panasonic
家電Cloud



Panasonic
Smart App⁵

● 需登入Panasonic及中華電信會員帳號完成設定
也可支援 Google Home · 輕鬆聲控家電

*1. 測試機種：F-Y32GX (測試條件) 與Panasonic乾衣機同樣以4kg衣物重量進行比較【實驗結果】當衣物全部乾燥後，使用ECONAVI除濕機耗電量約1300Wh，乾衣機約2740Wh(以額定消耗電功率1370Wh/2h計算)。

◎ 以上Smart App操作介面皆為示意圖。*1. 聲控設備需搭配AI智慧音箱(Google Home/中華電信)實具。僅中華電信實具智慧音箱有支援語音功能，且Google Home智慧音箱及中華電信實具智慧音箱皆需網路連線方能運作。*2. 詳細安裝使用說明請詳見無線控制器CZ-T006使用說明書。*3. Smart App所顯示累計耗電量顯示及費用，為一開始消費者「資料設定」時輸入「參考電價」為準，與台灣因季節節調整電價計算方式不同，因此僅供參考，實際以台電公佈電費計算為主。*4. 家中須設有WiFi，詳情請洽Panasonic服務專線或各經銷商。*5. Panasonic Smart APP支援Android 8.0以上、IOS11以上之版本；限持有行動數據/WiFi可下載APP的智慧手機或平板等通訊設備。

多重 安全

業界最多¹最安心 32項安全裝置²

全機種採防燃材質設計

全機種採防燃材質，搭配自動斷電及防燃裝置，繼電器、壓縮機、送風馬達取得國家安規認證，出廠前經嚴格品管與安全驗證防止機體自燃，多重防護更安全，外出除濕超安心。



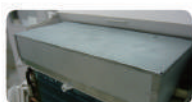
傾倒安全開關



過負荷保護器



壓縮機導線採用耐熱125°C



主機板電源部外殼
鐵板包覆設計



保安型電容器



密閉式馬達



馬達過熱保護



主機板電流保險絲



主機板低電壓保護器



變壓器保護裝置



除霜溫度開關



壓縮機啓動保護



壓縮機端子保護蓋
以不燃材(5VA)包覆設計



電源線插頭內部連結
採用銅合金點銲



雙重絕緣電源線



壓縮機永久斷開型保護
裝置



主機板使用難燃材固定



密閉式繼電器



主機板雷擊10KV保護



主機板AC高電壓/
DC低電壓採隔離設計



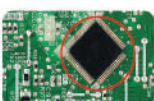
非移行性(對PS材質)及
耐熱級HVCTFK或HVCTF
電源線採用



電源線採用固定夾套



電源線出口大R角設計



24小時運轉保護設定
機能



安全鎖



風扇馬達故障時自動
停機(DC)



滿水保護裝置



高溫保護-環境溫度大於
40°C，壓縮機停止運轉



低溫保護-環境溫度小於
1°C，壓縮機停止運轉



導風板馬達密封構造



機體內部電源線雙重
包覆致電源盒



壓縮機導線雙重包
覆(壓縮機側)

高 效 除濕型

W-HEXIS
雙重除濕系統



nanoe X
健康科技

ECONAVI
智慧節能科技

Panasonic
Smart
App TW
(需另購)



F-Y45GX

除濕
能力22公升/日

適用
坪數28坪

F-Y36GX

除濕
能力18公升/日

適用
坪數23坪

F-Y32GX

除濕
能力16公升/日

適用
坪數20坪

F-Y28GX

除濕
能力14公升/日

適用
坪數18坪

F-Y24GX

除濕
能力12公升/日

適用
坪數15坪

高650×寬370×深310 mm

完美除濕大公開



前方 上方 濕度雙顯示



超廣角+下吹 出風



全平面觸控按鍵



自動捲線



*1. 係指榮獲MIT微笑標章機種(至2020.9.15止)。*2. 32項安全裝置：F-Y45GX/F-Y36GX/F-Y32GX/F-Y28GX/F-Y24GX/F-Y36JH/F-Y32JH/F-Y26JH/F-Y20JH/F-Y16FH/F-Y16EN。

清淨 除濕型

W-HEXS¹
雙重除濕系統



nanoe^x
健康科技



HEPA
濾網



ECONAVI²
智慧節能科技



NEW

PM2.5 PM1.0 數值可視化

F-Y36JH

除濕能力 18 公升/日
適用坪數 23 坪
清淨坪數 10 坪

F-Y32JH

除濕能力 16 公升/日
適用坪數 20 坪
清淨坪數 10 坪

F-Y26JH

除濕能力 13 公升/日
適用坪數 16 坪
清淨坪數 9 坪

F-Y20JH

除濕能力 10 公升/日
適用坪數 13 坪
清淨坪數 8 坪

高650×寬370×深322 mm



業界唯一全彩液晶螢幕

AI 舒適模式

超廣角+下吹 出風

自動捲線



PM2.5 數值可視化

F-Y16FH

除濕能力 8 公升/日
適用坪數 10 坪
清淨坪數 7 坪

高605×寬370×深250 mm

異味感知顯示 | LCD面板 | 萬向輪



除濕 專用型



nanoe^x
健康科技



ECONAVI²
智慧節能科技



F-Y22EN

除濕能力 11 公升/日
適用坪數 14 坪

高600×寬350×深230 mm



F-Y16EN

除濕能力 8 公升/日
適用坪數 10 坪

高580×寬315×深225 mm

| 萬向輪 | 奈米銀抗菌抗敏清淨濾網 |



F-Y12EB

除濕能力 6 公升/日
適用坪數 8 坪

高580×寬300×深215 mm



F-Y12EM

除濕能力 6 公升/日
適用坪數 8 坪

高530×寬293×深230 mm



F-Y12ES

除濕能力 6 公升/日
適用坪數 8 坪

高588×寬293×深264 mm

*1. W-HEXS雙重除濕系統: F-Y36JH / F-Y32JH / F-Y26JH / F-Y20JH *2. Smart App: F-Y36JH/F-Y32JH/F-Y26JH/F-Y20JH

*1. nanoe^x健康科技: F-Y22EN/F-Y16EN *2. ECONAVI智慧節能科技: F-Y22EN/F-Y16EN

全系列榮獲 MIT 微笑標章



系列	高效除濕型					清淨除濕型					除濕專用型						
外觀	<p>F-Y45GX F-Y36GX F-Y32GX F-Y28GX F-Y24GX</p>					<p>PM2.5 PM1.0 數值可視化</p> <p>F-Y36JH F-Y32JH F-Y26JH F-Y20JH F-Y16FH</p> <p>PM2.5 數值可視化</p>					<p>F-Y22EN F-Y16EN F-Y12EB F-Y12EM F-Y12ES</p>						
型號	F-Y45GX	F-Y36GX	F-Y32GX	F-Y28GX	F-Y24GX	F-Y36JH	F-Y32JH	F-Y26JH	F-Y20JH	F-Y16FH	F-Y22EN	F-Y16EN	F-Y12EB	F-Y12EM	F-Y12ES		
除濕能力	22公升/日	18公升/日	16公升/日	14公升/日	12公升/日	18公升/日	16公升/日	13公升/日	10公升/日	8公升/日	11公升/日	8公升/日	6公升/日	6公升/日	6公升/日		
除濕適用坪數	28坪	23坪	20坪	18坪	15坪	23坪	20坪	16坪	13坪	10坪	14坪	10坪	8坪	8坪	8坪		
清淨適用坪數 ²						10坪	10坪	9坪	8坪	7坪							
節能	能源效率 第1級																
	ECONAVI																
	消耗電功率(W)	305	234	196	177	152	277	242	196	141	132	185	128	111	121	121	
	EF-能源因數值(L/kWh)	3.01	3.20	3.40	3.30	3.30	2.71	2.76	2.76	2.96	2.53	2.48	2.61	2.25	2.07	2.07	
	年耗電量(度)	164	127	106	95	82	149	130	105	76	71	100	69	60	65	65	
除濕	濕度設定	40%~70%									40%~70%		多重環境設定				
	定時功能	1~12(h)									1~12(h)		2/4/8(h)				
清淨	nanoE																
	HEPA濾網																
	活性炭除臭濾網																
	奈米級抗菌抗敏淨濾網																
	PM2.5感知顯示						動態 + 數字顯示					顏色 + 數字顯示					
異味感知顯示	動態顯示																
觸機防霉																	
便利	面板	LCD									LCD		LED				機械式
	前方面板顯示	全彩液晶螢幕															
	全平面觸控按鈕																
	出風設計	超廣角 + 下吹出風					超廣角 + 下吹出風					廣角出風					
	Smart APP	另購					內建										
	活動式手把																
	底部滑輪	萬向輪 + 後煞車設計					萬向輪 + 後煞車設計					萬向輪					單向輪
電源線收納	自動捲線					自動捲線					電源收納盒						
安全裝置	32項																
基本規格	DC馬達																
	適用室溫範圍	1°C~40°C									1°C~40°C		5°C~35°C				
	電源	110V/60Hz															
	尺寸(mm)高x寬x深	650x370x310					650x370x322					605x370x250	600x350x230	580x315x225	580x300x215	530x293x230	588x293x264
	水箱容量(L)	5.5					5.5					4.8	5.0	3.5	2.5		
	機體重量(kg)	18.5	18.0	17.5	17.0	16.5	18.5	18.5	17.5	16.5	15.0	14.5	13.0	10.5	14.0	14.5	

¹ 環保標章除F-Y36JH/F-Y32JH/F-Y26JH/F-Y20JH申請中，其餘全系列機種皆榮獲環保標章。² 適用坪數引用 JEM 1467 (2015 年版) 基準來計算。³ 四合一濾網 = 抗敏、除臭、除菌、活性碳