



**Руководство по эксплуатации
умного дверного замка
Xiaomi Smart Door Lock E
для клиентов интернет-магазина «Румиком»**

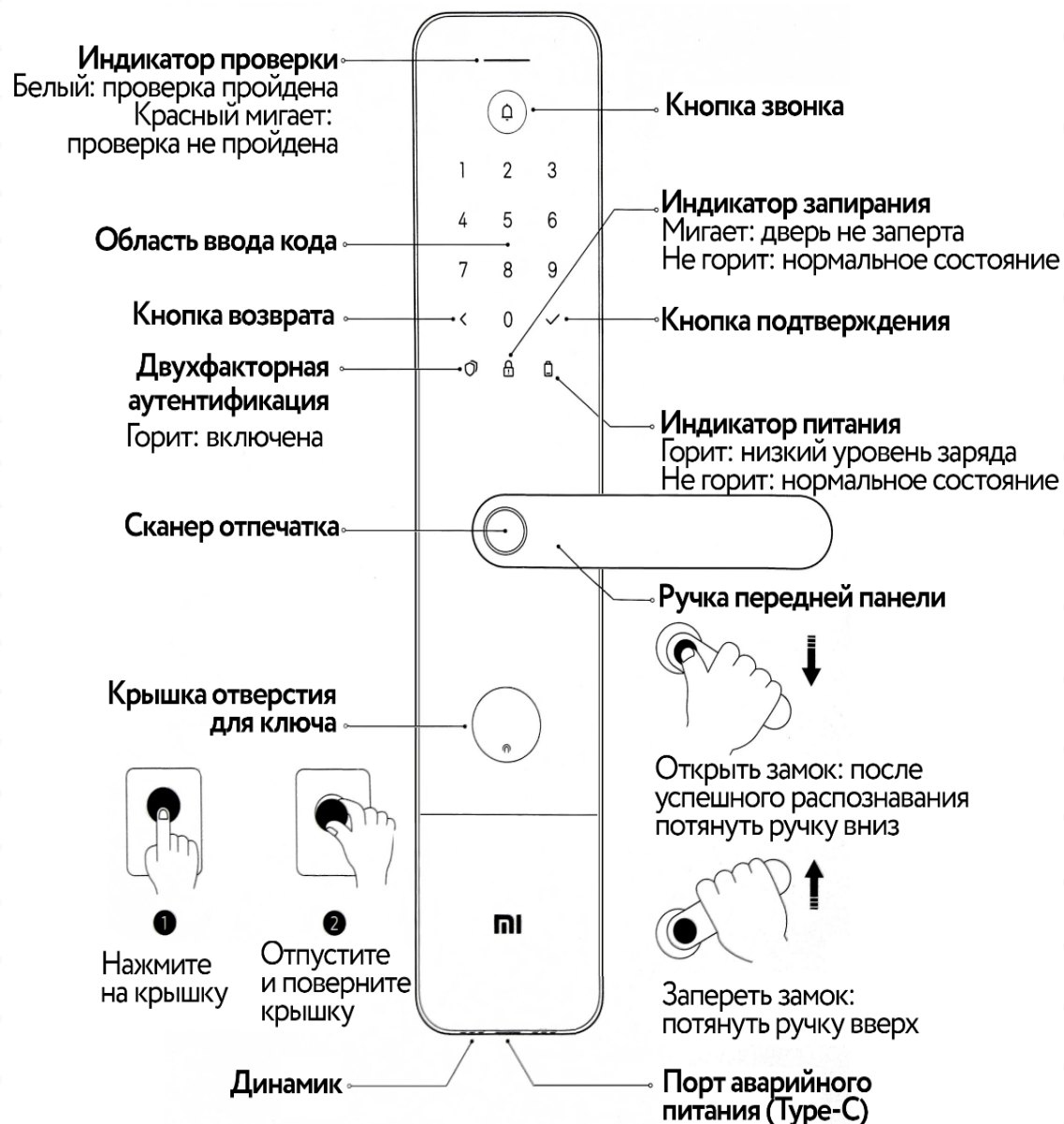
Благодарим Вас за выбор умного дверного замка **Xiaomi Smart Door Lock E!**

Перед началом эксплуатации, пожалуйста, внимательно ознакомьтесь с настоящим руководством.

Информация о продукте

Xiaomi Smart Door Lock E представляет собой замок, поддерживающий открытие с помощью отпечатка пальца, цифрового кода, Bluetooth-сигнала смартфона или ключа. Замок также поддерживает функцию удаленной сигнализации, удаленного просмотра истории и другие функции. С помощью приложения Mi Home можно изменять настройки замка. Вместе со множеством других умных устройств Mi Home возможно совместное управление или создание разнообразных сценариев работы. Для работы удаленных предупреждений, удаленного просмотра истории, умных сценариев и других функций требуется устройство с функциональностью Bluetooth-шлюза. Кроме того, умный замок совместим с системой Apple HomeKit.

Примечание: Технические характеристики и внешний вид товара могут отличаться, приоритетную силу имеет реальный продукт.



Информация о продукте



Подготовка к эксплуатации

1. Откройте отсек для батареек и установите 8 батареек типа AA.

Примечание: при длительном использовании обычных батареек утечки жидкости могут привести к повреждению продукта, поэтому рекомендуется использовать оригинальные батарейки.

2. Используйте продукт с приложением Mi Home.

Чтобы загрузить приложение, выполните поиск по запросу

«Mi Home» в Google Play или AppStore.

Кроме того, приложение можно загрузить, отсканировав QR-код (для Android-устройств)



3. Подключение в Apple HomeKit

Чтобы добавить аксессуар в приложение «Дом», воспользуйтесь своим устройством iOS. Откройте приложение «Дом» и нажмите «Добавить аксессуар».

Нажмите нужный аксессуар, когда он появится. При отображении запроса «Добавить аксессуар в сеть?» нажмите «Разрешить».

Примечание: в связи с обновлением ПО фактический список действий для подключения устройства может отличаться, пожалуйста, следуйте подсказкам на экране.

Эксплуатация

Добавление пользователей

Откройте страницу настройки замка и согласно указаниям приложения добавьте первого пользователя (по умолчанию это администратор).

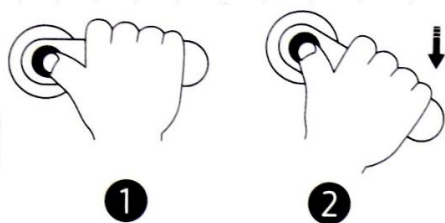
Примечание: без добавленных пользователей замок не может нормально запираться.

Повседневное использование

Успешная проверка: индикатор проверки горит белым цветом, при выключенном бесшумном режиме звучит сигнал успешного распознавания

Безуспешная проверка: индикатор проверки мигает красным цветом, при выключенном бесшумном режиме звучит сигнал безуспешного распознавания

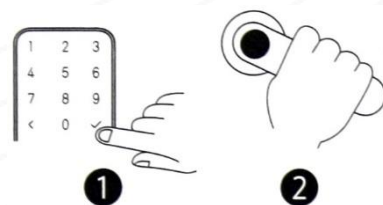
Открытие отпечатком



1. Приложите палец с добавленным заранее в память замка отпечатком к области сканирования;
2. После успешного

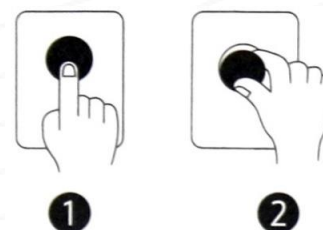
распознавания потяните ручку вниз, чтобы открыть замок.

Открытие кодом



1. Введите установленный заранее код и нажмите на кнопку подтверждения;
2. После успешного распознавания потяните ручку вниз, чтобы открыть замок.

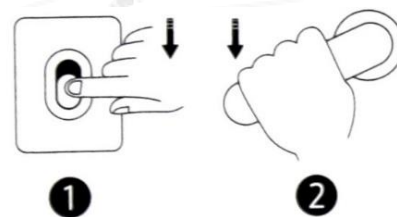
Открытие ключом



1. Нажмите на крышку отверстия для ключа;
2. Отпустите крышку и поверните ее для установки ключа.

Примечание: не следует оставлять ключ для экстренного открытия замка в помещении, рекомендуется выбрать безопасное и доступное место для его хранения, чтобы в случае необходимости иметь к нему доступ.

Открытие изнутри



1. Переведите переключатель вниз;
2. Нажмите на ручку, чтобы открыть замок.

Эксплуатация

Запирание изнутри и снаружи



1



2

1. Снаружи: поднимите ручку вверх после закрытия двери;
2. Изнутри: поднимите ручку вверх после закрытия двери.

Электронная блокировка



Длительное нажатие в течение 1.5 с включает электронную блокировку.

После включения блокировки обычные пользователи не смогут разблокировать замок электронными способами (отпечаток, пароль и др.), данные способы будут доступны только

администратору.

Короткое нажатие позволяет увидеть текущее состояние блокировки. Длительная подсветка индикатора указывает на блокировку, отсутствие индикации означает, что блокировка выключена. Открытие замка изнутри автоматически снимает электронную блокировку.

Технические характеристики

Наименование: Xiaomi Smart Door Lock E

Модель: XMZNMS04LM

Вес: 3.8 кг

Размеры: 365.6 x 73.66 x 21.5 мм (внешняя панель)

365.6 x 73.6 x 25.5 мм (внутренняя панель)

Класс безопасности продукта: B

Класс безопасности личинки: C

Мобильное приложение: Mi Home

Тип подключения: Bluetooth 5.0

Совместимость: Android 4.4 и выше, iOS 12.0 и выше

Источник питания: 8 батареек AA (6V)

Аварийное питание: Type-C (5V)

Рабочая температура: От -25° до +55°C

Рабочая влажность: 0 – 93% RH (без конденсата)

CMIIT ID: 2020DP1515