



JLAB AUDIO
JBUDS AIR EXEC
耳塞式耳机

我们很高兴您随着 JLab Audio 一起摇滚！
我们为我们的产品感到自豪，并力挺它们。



您的保修

所有保修索赔均需符合 JLab Audio 授权规定，并由我们全权决定。保留您的购买证明，以确保保修涵盖范围。



联系我们

请发送电子邮件至 support@jlabaudio.com 或访问 intl.jlabaudio.com/contact

立即注册

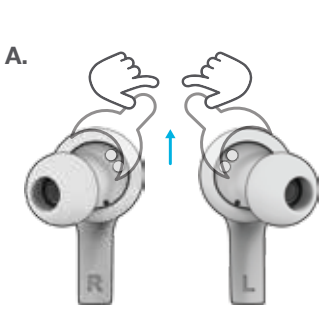
intl.jlabaudio.com/register

产品更新 | 使用指南
常见问题及其他

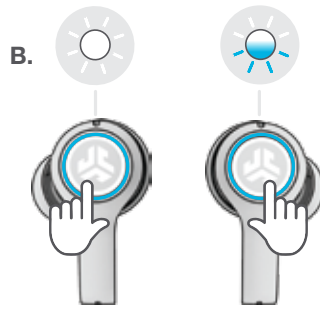
首次设置

1 自动连接耳塞式耳机

- 从充电盒中拿出耳塞式耳机并取下贴纸。
- 长按两个触摸传感器 3 秒以上打开。左耳塞式耳机指示灯变为长亮白光，右耳塞式耳机闪烁蓝/白光，表示已准备好与设备配对。



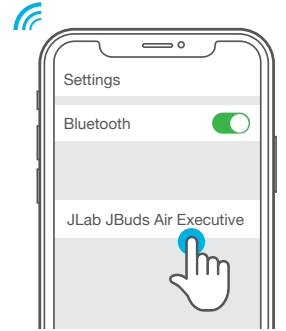
取下贴纸



长按 3 秒

2 连接至蓝牙

- 在您的设备设置中选择“JLab JBuds Air Executive”。两声嘟嘟声的声音提示后白灯长亮表示您已连接。

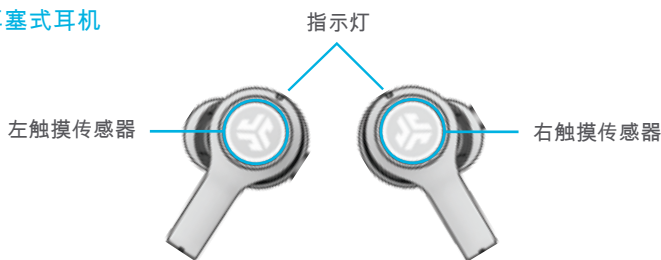


添加新的 / 额外的蓝牙设备：

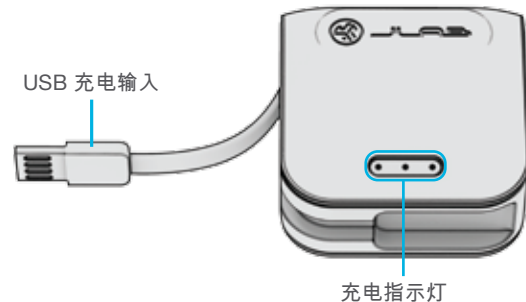
关闭先前连接的任何设备的蓝牙。在新设备上打开蓝牙。从盒中拿出耳塞式耳机。耳塞式耳机会自动进入蓝牙配对。在设备设置中选择“JLab JBuds Air Executive”进行连接。

盒内

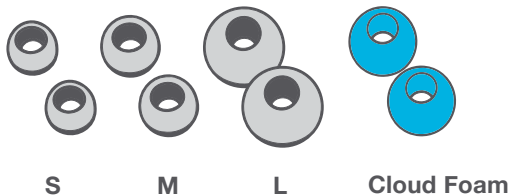
耳塞式耳机



充电盒



耳套



按钮功能



左耳塞式耳机

右耳塞式耳机

音量调小：单击

SIRI (iOS) 或 OK GOOGLE
(ANDROID)：双击

前一曲目：长按 1 秒以上

更改 EQ：三击

(JBuds Air Exec 将在 3 种 EQ 设置之间循环切换)

开机：长按 3 秒以上

音量调大：单击

播放 / 暂停：双击

后一曲目：长按 1 秒以上

接听：单击

挂断：双击

拒绝来电：长按 1 秒以上

BE AWARE 开启 / 关闭：三击

开机：长按 3 秒以上

声音提示

开机：鸣响

蓝牙已连接：2 声嘟嘟声

电池电量不足：“Low Battery”
(电池电量不足) (低于 20%)

关机：鸣响

在没有充电盒的情况下关闭耳塞式耳机：

输入您的蓝牙设备设置并断开 JBuds Air Executive 的连接。耳塞式耳机将在 3 分钟后关机。

均衡器模式

三击耳塞式耳机进行不同的 EQ 设置。语音提示将指示 EQ 设置 (JBuds Air Exec 将在 3 种 EQ 设置之间循环切换)。



JLab 经典模式
(嘟嘟一声)

JLab C3™ 经典音效，
放大人声和低音



均衡模式
(嘟嘟两声)

均衡的音效，
没有附加的增强音效

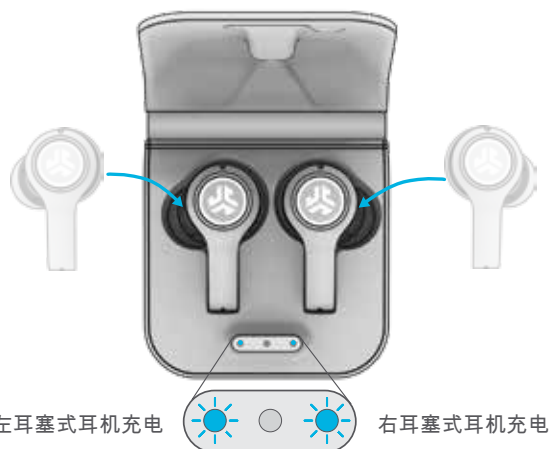


低音炮模式
(嘟嘟三声)

放大低音和超低音

耳塞式耳机充电

- 1 将耳塞式耳机放入充电盒中会关闭耳塞式耳机电源，并开始充电。蓝灯表示耳塞式耳机正在充电，并将在充满电时熄灭。



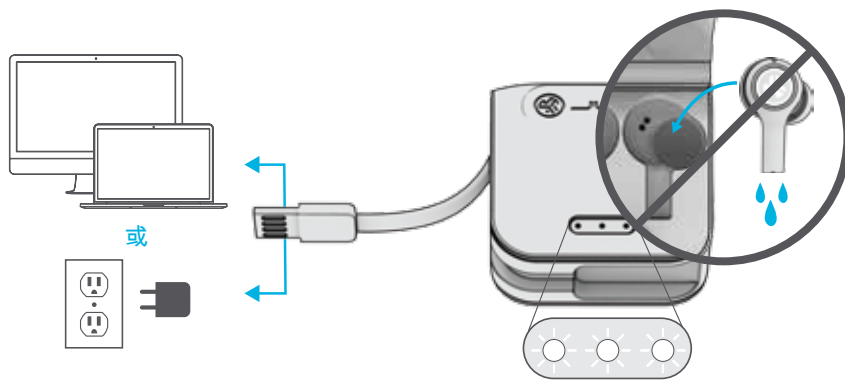
左耳塞式耳机充电

右耳塞式耳机充电

- 2 耳塞式耳机从充电盒中取出时，会自动开机并重新连接到您的设备上。

充电盒

将 JBuds Air Executive 连接至计算机或 USB 5V 1A (或更低) 输出设备。

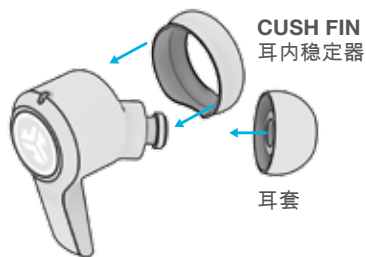


指示灯充电时闪烁白光，
充满电时变为长亮白光。

配件

尝试所有的 Cush Fins 耳内稳定器和耳套，以获得最佳贴合度和适当的密封度。

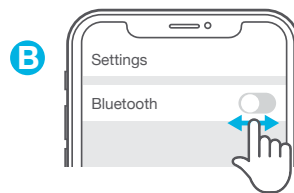
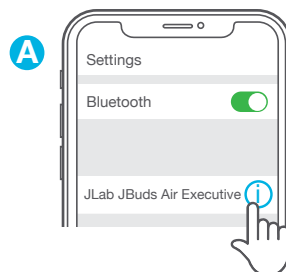
将耳塞式耳机放入耳道并稍微旋转以调整以获得最佳贴合度。



故障排除

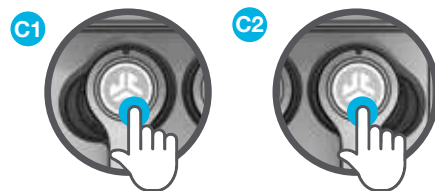
左耳耳机或双耳耳机中没有音频，或互相断开连接（手动重置）

- 1 输入您的蓝牙设备设置并略过 JBuds Air Executive。图 A
- 2 打开充电盒盒盖，将两枚耳塞留在盒内。从一枚耳塞开始，快速连接 4 次按钮。此时指示灯闪烁蓝光 4 次，然后长亮蓝光。将耳塞放置在充电盒内。图 C1
- 3 对另一枚耳塞重复上述操作。快速连接 4 次按钮。此时指示灯闪烁蓝光 4 次，然后长亮蓝光。图 C2
- 4 从充电盒中取出两枚耳塞，二者的距离不要超过 2 英寸。等待左耳塞指示灯变为长亮白光，右耳塞闪烁蓝/白光。现在可以将耳塞与您的蓝牙设备配对。



蓝牙设备没有连接 / 重新连接

- 1 输入您的蓝牙设备设置并略过 JBuds Air Executive。图 A
- 2 关闭蓝牙然后打开。图 B
- 3 从盒中拿出耳塞式耳机。等待左耳机指示灯变为长亮白光，右耳机闪烁蓝/白光。
- 4 在设备设置中选择“JLab JBuds Air Executive”重新连接。



教学视频: [INTL.JLABAUDIO.COM/MANUALS](https://intl.jlabaudio.com/manuals)

小提示

- 在放入充电盒之前，请将耳塞式耳机完全晾干，以免损坏盒体。耳塞式耳机是防汗/防水的，但充电盒并非如此。
- 通过右耳耳机建立蓝牙连接。为获得最稳定的连接，请将设备放在右侧或右侧口袋中。
- 如果您只想佩戴一只耳塞式耳机，则必须佩戴右耳耳机。
- 一次只能连接一个蓝牙设备。在不需要的设备上关闭蓝牙，并在选定的设备上打开蓝牙进行连接。

警告

在放入充电盒之前，请将耳塞式耳机完全晾干。

如果耳塞式耳机潮湿，则会损坏充电盒。如果充电盒被水/汗损坏，保修失效。



注意事项

- 避免极度酷热、寒冷和潮湿。
- 避免掉落或挤压耳塞式耳机。
- 耳垢可能会堆积在耳塞式耳机的耳套里，降低音质。用棉签或其他小工具小心地清除耳垢，以提高音质。
- 如果您感到不适或疼痛，试着降低音量或暂时停止使用。
- 如果您在使用本产品时经常感到不适，请停止使用并咨询您的医生。
- 我们建议您像对待一副漂亮的太阳镜一样对待您的耳塞式耳机，并在不使用时将它们放在安全的位置。



[选购产品](#) | [产品通知](#) | [耳麦煲机](#)

JLab Audio + Burn-in Tool

